



САОПШТЕЊЕ

FIRST RELEASE



Молимо кориснике да приликом употребе података обавезно наведу извор
Users are kindly requested to mention the data source

ГОДИНА/YEAR: VII

САРАЈЕВО, 15.06.2013.

БРОЈ/NUMBER: 4

ПРОСЈЕЧНЕ МЈЕСЕЧНЕ БРУТО ПЛАТЕ ЗАПОСЛЕНИХ за април 2013.

*AVERAGE MONTHLY GROSS EARNINGS OF PERSONS IN EMPLOYMENT
April 2013*

Просјечна мјесечна бруто плата по запосленоме у правним лицима БиХ за април 2013. године износила је 1.287 КМ, што показује номинални пад за 0,9% у односу на децембар 2012. године.

In April 2013, the average monthly gross earning per person in employment in legal entities in the BiH amounted to 1.287 KM, which represented the nominal decrease of 0,9% as compared to December 2012.

Просјечна мјесечна бруто плата за април 2013. године у односу на април прошле године номинално је виша за 0,1%.

In comparison to April 2012 the average monthly gross earnings for the April 2013 was nominally higher by 0,1%.

1. ПРОСЈЕЧНА МЈЕСЕЧНА БРУТО ПЛАТА ЗА АПРИЛ 2013.

AVERAGE MONTHLY GROSS EARNING, April 2013

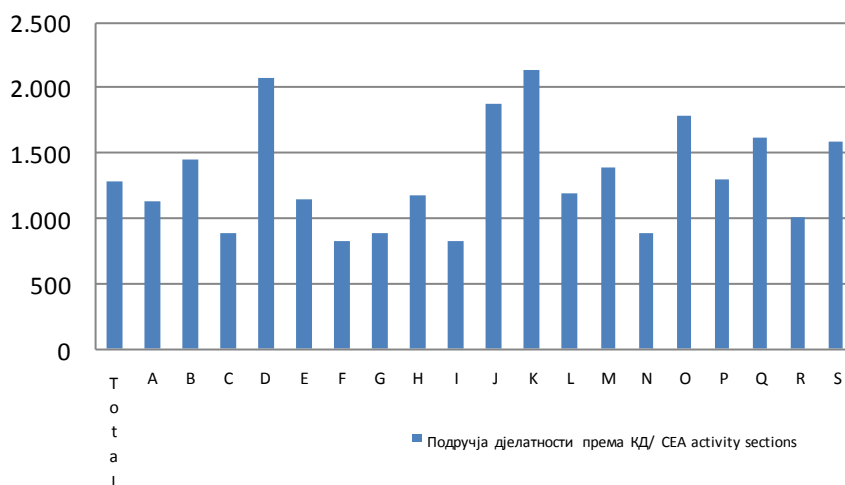
	IV 2013.	Индекси Indices		
		<u>IV 2013</u> XII 2012	<u>IV 2013</u> IV 2012	
Просјечна мјесечна бруто плата, КМ	1.287	99,1	100,1	<i>Average monthly gross earning, KM</i>

2. ПРОСЈЕЧНЕ МЈЕСЕЧНЕ БРУТО ПЛАТЕ ЗА АПРИЛ 2013. ПРЕМА КД

AVERAGE MONTHLY GROSS EARNINGS, ACCORDING TO CEA, April 2013

	Просјечне бруто плате по за по сле но ме, КМ <i>Average gross earnings per person in paid employment, KM</i>	Номинални <i>Nominal</i>				
		За мјесец <i>For month</i>				
		IV 2013.	IV 2013 XII 2012	IV 2013 IV 2012		IV 2013 Ø 2012
Укупно	1.287	99,1	100,1	99,8	Total	
A Пољопривреда, шумарство и риболов	1.128	100,8	103,1	101,0	A <i>Agriculture, forestry and fishing</i>	
B Вађење руда и камена	1.447	98,5	101,7	100,0	B <i>Mining and quarrying</i>	
C Прерађивачка индустрија	890	99,5	101,5	100,6	C <i>Manufacturing</i>	
D Производња и снабдијевање електричном енергијом, гасом, паром и климатизација	2.079	102,6	102,7	101,2	D <i>Electricity, gas, steam and air conditioning supply</i>	
E Снабдијевање водом; уклањање отпадних вода, управљање отпадом, те дјелатности санације животне средине	1.150	98,8	100,9	99,6	E <i>Water supply; sewerage, waste management and remediation activities</i>	
F Грађевинарство	818	99,3	99,0	98,3	F <i>Construction</i>	
G Трговина на велико и мало; поправак моторних возила и мотоцикала	882	98,4	99,1	99,0	G <i>Wholesale and retail trade; repair of motor vehicles and motorcycles</i>	
H Превоз и складиштење	1.169	99,8	101,1	99,9	H <i>Transportation and storage</i>	
I Дјелатности пружања смјештаја, припреме и услуживања хране (хотелијерство и угоститељство)	831	99,2	100,4	99,2	I <i>Accommodation and food service activities</i>	
J Информације и комуникације	1.880	101,1	104,3	101,9	J <i>Information and communication</i>	
K Финансијске дјелатности и дјелатности осигурања	2.144	99,2	97,0	102,6	K <i>Financial and insurance activities</i>	
L Пословање некретнинама	1.195	96,0	94,8	97,9	L <i>Real estate activities</i>	
M Стручне, научне и техничке дјелатности	1.387	98,9	102,2	102,0	M <i>Professional, scientific and technical activities</i>	
N Административне и помоћне услужне дјелатности	882	99,6	103,8	102,4	N <i>Administrative and support service activities</i>	
O Јавна управа и одбрана, обавезно социјално осигурање	1.785	98,0	99,0	98,7	O <i>Public administration and defence; compulsory social security</i>	
P Образовање	1.301	97,2	96,0	97,1	P <i>Education</i>	
Q Дјелатности здравствене заштите социјалне помоћи	1.612	100,3	101,6	100,1	Q <i>Human health and social work activities</i>	
R Умјетност, забава и рекреација	1.004	97,1	97,6	97,4	R <i>Arts, entertainment and recreation</i>	
S Остале услужне дјелатности	1.588	94,4	99,1	99,0	S <i>Other service activities</i>	

Просјечне мјесечне бруто плате за април 2013. године према КД
Average monthly gross earnings, according to CEA, April 2013



Подручје дјелатности према КД:

- A Пољопривреда, шумарство и риболов
- B Вађење руда и камена
- C Прерађивачка индустрија
- D Производња и снабдијевање електричном енергијом, гасом, паром и климатизација
- E Снабдијевање водом; уклањање отпадних вода, управљење отпадом, те дјелатности са нације животне средине
- F Грађевинарство
- G Трговина на велико и мало; поправка моторних возила и мотоцикала
- H Превоз и складиштење
- I Дјелатности пружања смјештаја, те припреме и услуживања хране (хотелијерство и угоститељство)
- J Информације и комуникације
- K Финансијске дјелатности и дјелатности осигурања
- L Пословање некретнинама
- M Стручне, научне и техничке дјелатности
- N Административне и помоћне услужне дјелатности
- O Јавна управа и обрана, обавезно социјално осигурање
- P Образовање
- Q Дјелатности здравствене заштите и социјалне помоћи
- R Умјетност, забава и рекреација
- S Остале услужне дјелатности

CEA activity sections:

- A *Agriculture, forestry and fishing*
- B *Mining and quarrying*
- C *Manufacturing*
- D *Electricity, gas, steam and air conditioning supply*
- E *Water supply; sewerage, waste management and remediation activities*
- F *Construction*
- G *Wholesale and retail trade; repair of motor vehicles and motorcycles*
- H *Transportation and storage*
- I *Accommodation and food service activities*
- J *Information and communication*
- K *Financial and insurance activities*
- L *Real estate activities*
- M *Professional, scientific and technical activities*
- N *Administrative and support service activities*
- O *Public administration and defence; compulsory social security*
- P *Education*
- Q *Human health and social work activities*
- R *Arts, entertainment and recreation*
- S *Other service activities*

МЕТОДОЛОШКА ОБЈАШЊЕЊА

Извор података

Подаци о просјечним мјесечним бруто платама прате се редовним мјесечним истраживањем о запосленима и плати (РАД – 1). Истраживањем су обухваћени запослени у правним лицима свих облика власништва, у органима државне власти свих нивоа, установе и друге организације по организационо-територијалном принципу на нивоу општине.

Нису обухваћени запослени у обрту и слободним професијама, као и припадници одбране.

Подаци о платама прикупљају се извјештајем који се у правним особама попуњава на основу евиденција о платама.

Обухват и упоредивост

Истраживањем о просјечним мјесечним исплаћеним бруто и нето платама запослених у правним лицима обухваћене су исплаћене бруто и нето плате за запослених који имају заснован радни однос, без обзира на врсту радног односа и дужину радног времена.

Подаци о просјечној мјесечној исплаћеној бруто и нето плати по запосленоме исказују се према начелу обављених исплата у текућем за претходни мјесец, што одговара динамици исплата у највећем броју правних лица, те се и просјек плате по запосленоме односи на мјесец за који је исплата примљена.

Дефиниције

Просјечна мјесечна исплаћена бруто плата обухваћа све врсте нето плата запослених плус законом прописана обавезна издвајања из бруто плате (доприноси из бруто плате и аконтација пореза на доходак). **Номинални индекси бруто плата** израчунавају се из података о просјечним мјесечним износима бруто плата за одговарајуће мјесеце и године.

Скраћенице

д.н. другдје неспоменуто
КД Класификација дјелатности

Знакови

- нема појаве

NOTES ON METHODOLOGY

Data source

Data on average monthly paid off gross earnings are based on regular monthly survey on employment and wages (RAD -1). The survey comprises persons in employment in legal entities of all types of ownership, government bodies, institutions and other organizations.

Persons employed in crafts and trades and free lances and persons employed in defence.

Data on earnings are collected by a report form to be filled in by legal entities on the basis of their respective payrolls.

Coverage and comparability

The statistical survey on average monthly gross and net earnings of persons employed in legal entities includes gross and net earnings of persons in permanent employment, irrespective of the kind of employment and number of working-hours..

Data on average gross and net earnings are presented according to realised pays in current for previous month, which is in line with the pay-off dynamics in most legal entities, so the average earning per employed person refers to the month for which the pay is received.

Definitions

Average monthly paid off gross earnings comprises net income of a person in employment plus contributions from gross earnings and advance income tax as prescribed by law. **Nominal indices of gross earnings** are calculated from data on average monthly gross earnings for respective month and year.

Abbreviations

n.e.c. not elsewhere classified
CEA Classification of Economic Activities

Symbols

- no occurrence

Издаје и штампа Агенција за статистику БиХ

Published and printed by the Agency for Statistics of Bosnia and Herzegovina

71000 Сарајево, Зелених беретки 26, телефон/phone: (33) 220 626, телефакс/telefax: (33) 220 622

Одговара: Зденко Милиновић, директор

Person responsible: Zdenko Milinović, Director General

Приредио: мр.сц. Миленко Стојановић; Ивана Симић; Селма Хусковић

Prepared by: M.Sc. Milenko Stojanović; Ms Ivana Simić; Ms Selma Husković

Штампа: 150 примјерака / 150 copies printed

Електронска пошта/E-mail: bhas@bhas.ba

Веб страница/Web site: http://www.bhas.ba

Подаци из овог саопштења објављују се и на интернету.

First Release data are also published on the Internet.