



PRIOPĆENJE

FIRST RELEASE



Molimo korisnike da prilikom uporabe podataka obvezno navedu izvor
Users are kindly requested to mention the data source

GODINA/YEAR: VII

SARAJEVO, 15. 10. 2013.

BROJ/NUMBER: 8

PROSJEČNE MJESEČNE BRUTO PLAĆE ZAPOSLENIH za kolovoz 2013.

*AVERAGE MONTHLY GROSS EARNINGS OF PERSONS IN EMPLOYMENT
August 2013*

Prosječna mjesečna bruto plaća po zaposlenome u pravnim osobama BiH za kolovoz 2013. godine iznosila je 1.293 KM, što pokazuje nominalni pad za 0,5% u odnosu na prosinac 2012. godine.

In August 2013, the average monthly gross earning per person in employment in legal entities in the BiH amounted to 1.293 KM, which represented the nominal decrease of 0,5% as compared to December 2012.

Prosječna mjesečna bruto plaća za kolovoz 2013. godine u odnosu na kolovoz prošle godine nominalno je niža za 0,4%.

In comparison to August 2012 the average monthly gross earnings for the August 2013 was nominally by 0,4% lower.

1. PROSJEČNA MJESEČNA BRUTO PLAĆA ZA KOLOVOZ 2013.

AVERAGE MONTHLY GROSS EARNING, August 2013

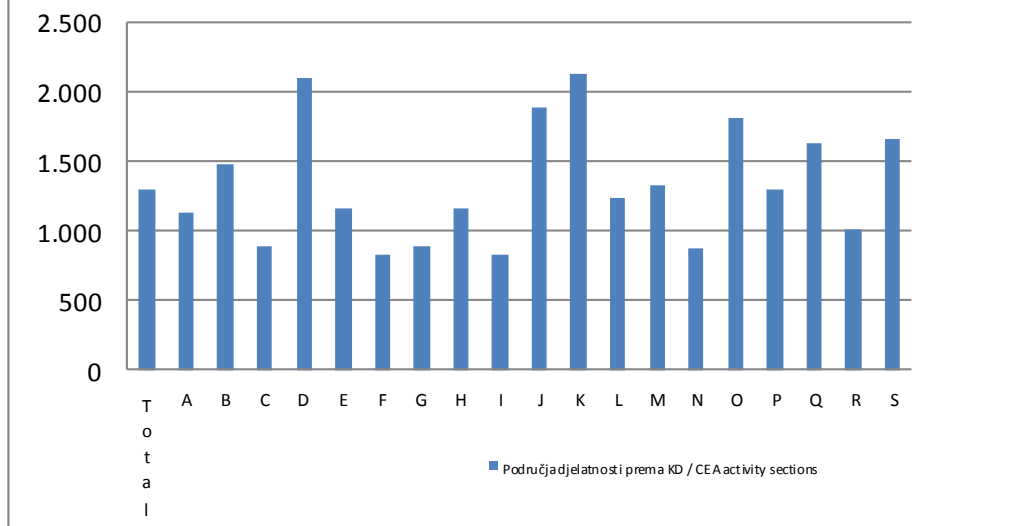
| | VIII 2013. | Indeksi <i>Indices</i> | | |
|------------------------------------|------------|--|---|--|
| | | $\frac{\text{VIII 2013}}{\text{XII 2012}}$ | $\frac{\text{VIII 2013}}{\text{VIII 2012}}$ | |
| Prosječna mjesečna bruto plaća, KM | 1.293 | 99,5 | 99,6 | <i>Average monthly gross earning, KM</i> |

2. PROSJEČNE MJESEČNE BRUTO PLAĆE ZA KOLOVOZ 2013. PREMA KD-u

AVERAGE MONTHLY GROSS EARNINGS, ACCORDING TO CEA, August 2013

| | Prosječne bruto plaće po zaposlenome, KM <i>Average gross earnings per person in paid employment, KM</i> | Nominalni <i>Nominal</i> | | | | |
|---|---|-------------------------------|--|---|--|--|
| | | Za mjesec <i>For month</i> | | | | |
| | | VIII 2013. | $\frac{\text{VIII 2013}}{\text{XII 2012}}$ | $\frac{\text{VIII 2013}}{\text{VIII 2012}}$ | | $\frac{\text{VIII 2013}}{\text{Ø 2012}}$ |
| Ukupno | 1.293 | 99,5 | 99,6 | 100,2 | Total | |
| A Poljoprivreda, šumarstvo i ribolov | 1.127 | 100,7 | 97,1 | 100,9 | A <i>Agriculture, forestry and fishing</i> | |
| B Vađenje ruda i kamena | 1.478 | 100,7 | 101,6 | 102,2 | B <i>Mining and quarrying</i> | |
| C Prerađivačka industrija | 890 | 99,5 | 100,3 | 100,6 | C <i>Manufacturing</i> | |
| D Proizvodnja i opskrba električnom energijom, plinom, parom i klimatizacija | 2.094 | 103,3 | 100,4 | 102,0 | D <i>Electricity, gas, steam and air conditioning supply</i> | |
| E Opskrba vodom; uklanjanje otpadnih voda, gospodarenje otpadom, te djelatnosti sanacije okoliša | 1.167 | 100,3 | 100,4 | 101,1 | E <i>Water supply; sewerage, waste management and remediation activities</i> | |
| F Građevinarstvo | 830 | 100,7 | 98,6 | 99,7 | F <i>Construction</i> | |
| G Trgovina na veliko i malo; popravak motornih vozila i motocikala | 893 | 99,6 | 100,1 | 100,2 | G <i>Wholesale and retail trade; repair of motor vehicles and motorcycles</i> | |
| H Prijevoz i skladištenje | 1.159 | 99,0 | 97,9 | 99,1 | H <i>Transportation and storage</i> | |
| I Djelatnosti pružanja smještaja, te pripreme i usluživanja hrane (hotelijerstvo i ugostiteljstvo) | 828 | 98,8 | 97,9 | 98,8 | I <i>Accommodation and food service activities</i> | |
| J Informacije i komunikacije | 1.886 | 101,4 | 100,8 | 102,3 | J <i>Information and communication</i> | |
| K Financijske djelatnosti i djelatnosti osiguranja | 2.129 | 98,5 | 99,0 | 101,9 | K <i>Financial and insurance activities</i> | |
| L Poslovanje nekretninama | 1.242 | 99,8 | 104,1 | 101,7 | L <i>Real estate activities</i> | |
| M Stručne, znanstvene i tehničke djelatnosti | 1.334 | 95,1 | 97,3 | 98,1 | M <i>Professional, scientific and technical activities</i> | |
| N Administrativne i pomoćne uslužne djelatnosti | 876 | 99,0 | 103,1 | 101,8 | N <i>Administrative and support service activities</i> | |
| O Javna uprava i obrana, obavezno socijalno osiguranje | 1.807 | 99,2 | 99,9 | 99,9 | O <i>Public administration and defence; compulsory social security</i> | |
| P Obrazovanje | 1.303 | 97,3 | 99,2 | 97,2 | P <i>Education</i> | |
| Q Djelatnosti zdravstvene zaštite i socijalne skrbi | 1.636 | 101,8 | 99,4 | 101,6 | Q <i>Human health and social work activities</i> | |
| R Umjetnost, zabava i rekreacija | 1.012 | 98,0 | 99,3 | 98,2 | R <i>Arts, entertainment and recreation</i> | |
| S Ostale uslužne djelatnosti | 1.655 | 98,4 | 101,3 | 103,2 | S <i>Other service activities</i> | |

Prosječne mjesečne bruto plaće za kolovoz 2013. godine prema KD
Average monthly gross earnings, according to CEA, August 2013



Područje djelatnosti prema KD:

- A Poljoprivreda, šumarstvo i ribolov
- B Vađenje ruda i kamena
- C Prerađivačka industrija
- D Proizvodnja i opskrba električnom energijom, plinom, parom i klimatizacija
- E Opskrba vodom; uklanjanje otpadnih voda, gospodarenje otpadom, te djelatnosti sanacije okoliša
- F Građevinarstvo
- G Trgovina na veliko i malo; popravak motornih vozila i motocikala
- H Prijevoz i skladištenje
- I Djelatnosti pružanja smještaja, te pripreme i usluživanja hrane (hotelijerstvo i ugostiteljstvo)
- J Informacije i komunikacije
- K Financijske djelatnosti i djelatnosti osiguranja
- L Poslovanje nekretninama
- M Stručne, znanstvene i tehničke djelatnosti
- N Administrativne i pomoćne uslužne djelatnosti
- O Javna uprava i obrana, obavezno socijalno osiguranje
- P Obrazovanje
- Q Djelatnosti zdravstvene zaštite i socijalne skrbi
- R Umjetnost, zabava i rekreacija
- S Ostale uslužne djelatnosti

CEA activity sections:

- A *Agriculture, forestry and fishing*
- B *Mining and quarrying*
- C *Manufacturing*
- D *Electricity, gas, steam and air conditioning supply*
- E *Water supply; sewerage, waste management and remediation activities*
- F *Construction*
- G *Wholesale and retail trade; repair of motor vehicles and motorcycles*
- H *Transportation and storage*
- I *Accommodation and food service activities*
- J *Information and communication*
- K *Financial and insurance activities*
- L *Real estate activities*
- M *Professional, scientific and technical activities*
- N *Administrative and support service activities*
- O *Public administration and defence; compulsory social security*
- P *Education*
- Q *Human health and social work activities*
- R *Arts, entertainment and recreation*
- S *Other service activities*

METODOLOŠKA OBJAŠNENJA

Izvor podataka

Podaci o prosječnim mjesečnim bruto plaćama prate se redovitim mjesečnim istraživanjem o zaposlenima i plaći (RAD – 1). Istraživanjem su obuhvaćeni zaposleni u pravnim osobama svih oblika vlasništva, u tijelima državne vlasti svih razina, ustanove i druge organizacije po organizaciono-teritorijalnom principu na razini općine.

Nisu obuhvaćeni zaposleni u obrtu i slobodnim profesijama, kao i pripadnici obrane.

Podaci o plaćama prikupljaju se izvještajem koji se u pravnim osobama popunjava na osnovi evidencija o plaćama.

Obuhvat i usporedivost

Istraživanjem o prosječnim mjesečnim isplaćenim bruto i neto plaćama zaposlenih u pravnim osobama obuhvaćene su isplaćene bruto i neto plaće zaposlenih koji imaju zasnovan radni odnos, bez obzira na vrstu radnog odnosa i duljinu radnog vremena.

Podaci o prosječnoj mjesečnoj isplaćenoj bruto i neto plaći po zaposlenome iskazuju se prema načelu obavljenih isplata u tekućem za prethodni mjesec, što odgovara dinamici isplata u najvećem broju pravnih osoba te se i prosjek plaće po zaposlenome odnosi na mjesec za koji je isplata primljena.

Definicije

Prosječna mjesečna isplaćena bruto plaća obuhvaća sve vrste neto plaća zaposlenih plus zakonom propisana obvezna izdvajanja iz bruto plaće (doprinosi iz bruto plaće i akontacija poreza na dohodak). **Nominalni indeksi bruto plaća** izračunavaju se iz podataka o prosječnim mjesečnim iznosima bruto plaća za odgovarajuće mjesece i godine.

Kratice

d.n. drugdje nespomenuto
KD Klasifikacija djelatnosti

Znakovi

- nema pojave

NOTES ON METHODOLOGY

Data source

Data on average monthly paid off gross earnings are based on regular monthly survey on employment and wages (RAD -1). The survey comprises persons in employment in legal entities of all types of ownership, government bodies, institutions and other organizations.

Persons employed in crafts and trades and free lances and persons employed in defence.

Data on earnings are collected by a report form to be filled in by legal entities on the basis of their respective payrolls.

Coverage and comparability

The statistical survey on average monthly gross and net earnings of persons employed in legal entities includes gross and net earnings of persons in permanent employment, irrespective of the kind of employment and number of working-hours..

Data on average gross and net earnings are presented according to realised pays in current for previous month, which is in line with the pay-off dynamics in most legal entities, so the average earning per employed person refers to the month for which the pay is received.

Definitions

Average monthly paid off gross earnings comprises net income of a person in employment plus contributions from gross earnings and advance income tax as prescribed by law. **Nominal indices of gross earnings** are calculated from data on average monthly gross earnings for respective month and year.

Abbreviations

n.e.c. not elsewhere classified
CEA Classification of Economic Activities

Symbols

- no occurrence

Izdaje i tiska Agencija za statistiku BiH

Published and printed by the Agency for Statistics of Bosnia and Herzegovina
71000 Sarajevo, Zelenih beretki 26, telefon/phone: (33) 911 911, telefaks/telefax: (33) 220 622

Odgovara: Zdenko Milinović, ravnatelj

Person responsible: Zdenko Milinović, Director General

Priredio: mr.sc. Milenko Stojanović; Selma Husković; Svjetlana Kezunović

Prepared by: mr.sc. Milenko Stojanović; Ms Selma Husković; Ms Svjetlana Kezunović

Naklada: 150 primjeraka / 150 copies printed

Elektronička pošta/E-mail: bhas@bhas.ba

Web stranica/Web site: <http://www.bhas.ba>

Podaci iz ovog priopćenja objavljuju se i na internetu.

First Release data are also published on the Internet