



SAOPŠTENJE

FIRST RELEASE



Molimo korisnike da prilikom upotrebe podataka obavezno navedu izvor
Users are kindly requested to mention the data source

GODINA/YEAR: VII

SARAJEVO, 16. 12. 2013.

BROJ/NUMBER: 10

PROSJEČNE MJESEČNE BRUTO PLAĆE ZAPOSLENIH za oktobar 2013.

*AVERAGE MONTHLY GROSS EARNINGS OF PERSONS IN EMPLOYMENT
October 2013*

Prosječna mjesečna bruto plaća po zaposlenome u pravnim osobama BiH za oktobar 2013. godine iznosila je 1.302 KM, što pokazuje nominalni rast za 0,2% u odnosu na decembar 2012. godine.

In October 2013, the average monthly gross earning per person in employment in legal entities in the BiH amounted to 1.302 KM, which represented the nominal increase of 0,2% as compared to December 2012.

Prosječna mjesečna bruto plaća za oktobar 2013. godine u odnosu na oktobar prošle godine nominalno je viša za 0,2%.

In comparison to October 2012 the average monthly gross earnings for the October 2013 was nominally by 0,2% higher.

1. PROSJEČNA MJESEČNA BRUTO PLAĆA ZA OKTOBAR 2013.

AVERAGE MONTHLY GROSS EARNING, October 2013

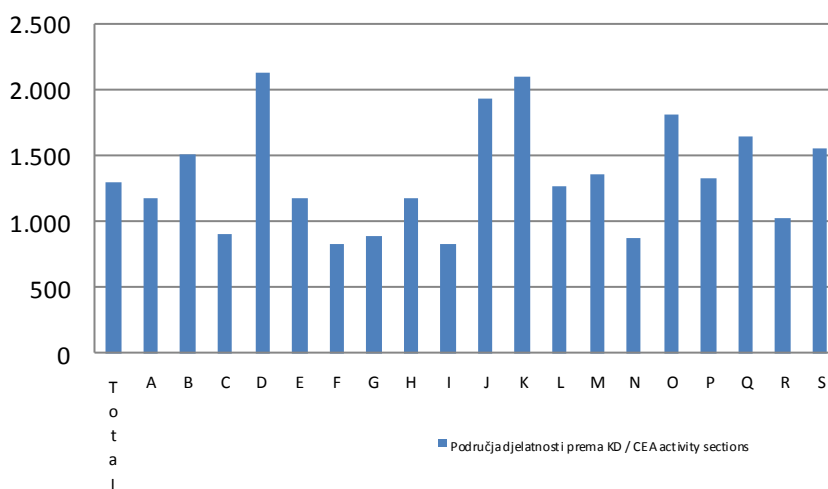
	X 2013.	Indeksi <i>Indices</i>		
		$\frac{X\ 2013}{XII\ 2012}$	$\frac{X\ 2013}{X\ 2012}$	
Prosječna mjesečna bruto plaća, KM	1.302	100,2	100,2	<i>Average monthly gross earning, KM</i>

2. PROSJEČNE MJESEČNE BRUTO PLAĆE ZA OKTOBAR 2013. PREMA KD-u

AVERAGE MONTHLY GROSS EARNINGS, ACCORDING TO CEA, October 2013

	Prosječne bruto plaće po zaposlenome, KM <i>Average gross earnings per person in paid employment, KM</i>	Nominalni <i>Nominal</i>				
		Za mjesec <i>For month</i>				
		X 2013.	$\frac{X\ 2013}{XII\ 2012}$	$\frac{X\ 2013}{X\ 2012}$		$\frac{X\ 2013}{\emptyset\ 2012}$
Ukupno	1.302	100,2	100,2	100,9	Total	
A Poljoprivreda, šumarstvo i ribolov	1.183	105,8	101,5	105,9	A <i>Agriculture, forestry and fishing</i>	
B Vađenje ruda i kamena	1.511	102,9	103,6	104,5	B <i>Mining and quarrying</i>	
C Prerađivačka industrija	900	100,7	101,4	101,7	C <i>Manufacturing</i>	
D Proizvodnja i snabdjevanje električnom energijom, plinom, parom i klimatizacija	2.124	104,8	102,3	103,4	D <i>Electricity, gas, steam and air conditioning supply</i>	
E Snabdjevanje vodom; uklanjanje otpadnih voda, upravljanje otpadom, te djelatnosti sanacije okoliša	1.177	101,2	101,2	102,0	E <i>Water supply; sewerage, waste management and remediation activities</i>	
F Građevinarstvo	832	101,0	98,7	100,0	F <i>Construction</i>	
G Trgovina na veliko i malo; popravak motornih vozila i motocikala	888	99,1	99,5	99,7	G <i>Wholesale and retail trade; repair of motor vehicles and motorcycles</i>	
H Prijevoz i skladištenje	1.178	100,6	99,4	100,7	H <i>Transportation and storage</i>	
I Djelatnosti pružanja smještaja, te pripreme i usluživanja hrane (hotelijerstvo i ugostiteljstvo)	824	98,3	97,0	98,2	I <i>Accommodation and food service activities</i>	
J Informacije i komunikacije	1.929	103,7	100,2	104,6	J <i>Information and communication</i>	
K Finansijske djelatnosti i djelatnosti osiguranja	2.103	97,3	101,2	100,7	K <i>Financial and insurance activities</i>	
L Poslovanje nekretninama	1.263	101,5	101,6	103,5	L <i>Real estate activities</i>	
M Stručne, naučne i tehničke djelatnosti	1.356	96,6	101,2	99,7	M <i>Professional, scientific and technical activities</i>	
N Administrativne i pomoćne uslužne djelatnosti	880	99,4	103,0	102,2	N <i>Administrative and support service activities</i>	
O Javna uprava i odbrana, obavezno socijalno osiguranje	1.817	99,7	100,6	100,4	O <i>Public administration and defence; compulsory social security</i>	
P Obrazovanje	1.325	99,0	98,8	98,9	P <i>Education</i>	
Q Djelatnosti zdravstvene zaštite i socijalne pomoći	1.638	101,9	100,6	101,8	Q <i>Human health and social work activities</i>	
R Umjetnost, zabava i rekreacija	1.023	99,1	98,6	99,3	R <i>Arts, entertainment and recreation</i>	
S Ostale uslužne djelatnosti	1.550	92,2	95,2	96,7	S <i>Other service activities</i>	

Prosječne mjesečne bruto plaće za oktobar 2013. godine prema KD
Average monthly gross earnings, according to CEA, October 2013



Područje djelatnosti prema KD:

- A Poljoprivreda, šumarstvo i ribolov
- B Vađenje ruda i kamena
- C Prerađivačka industrija
- D Proizvodnja i snabdijevanje električnom energijom, plinom, parom i klimatizacija
- E Snabdijevanje vodom; uklanjanje otpadnih voda, upravljanje otpadom, te djelatnosti sanacije okoliša
- F Građevinarstvo
- G Trgovina na veliko i malo; popravak motornih vozila i motocikala
- H Prijevoz i skladištenje
- I Djelatnosti pružanja smještaja, te pripreme i usluživanja hrane (hotelijerstvo i ugostiteljstvo)
- J Informacije i komunikacije
- K Finansijske djelatnosti i djelatnosti osiguranja
- L Poslovanje nekretninama
- M Stručne, naučne i tehničke djelatnosti
- N Administrativne i pomoćne uslužne djelatnosti
- O Javna uprava i odbrana, obavezno socijalno osiguranje
- P Obrazovanje
- Q Djelatnosti zdravstvene zaštite i socijalne pomoći
- R Umjetnost, zabava i rekreacija
- S Ostale uslužne djelatnosti

CEA activity sections:

- A *Agriculture, forestry and fishing*
- B *Mining and quarrying*
- C *Manufacturing*
- D *Electricity, gas, steam and air conditioning supply*
- E *Water supply; sewerage, waste management and remediation activities*
- F *Construction*
- G *Wholesale and retail trade; repair of motor vehicles and motorcycles*
- H *Transportation and storage*
- I *Accommodation and food service activities*
- J *Information and communication*
- K *Financial and insurance activities*
- L *Real estate activities*
- M *Professional, scientific and technical activities*
- N *Administrative and support service activities*
- O *Public administration and defence; compulsory social security*
- P *Education*
- Q *Human health and social work activities*
- R *Arts, entertainment and recreation*
- S *Other service activities*

METODOLOŠKA OBJAŠNENJA

Izvor podataka

Podaci o prosječnim mjesečnim bruto plaćama prate se redovnim mjesečnim istraživanjem o zaposlenima i plaći (RAD – 1). Istraživanjem su obuhvaćeni zaposleni u pravnim osobama svih oblika vlasništva, u tijelima državne vlasti svih ivoa, ustanove i druge organizacije po organizaciono-teritorijalnom principu na nivou općine.

Nisu obuhvaćeni zaposleni u obrtu i slobodnim profesijama, kao i pripadnici odbrane.

Podaci o plaćama prikupljaju se izvještajem koji se u pravnim osobama popunjava na osnovu evidencija o plaćama.

Obuhvat i uporedivost

Istraživanjem o prosječnim mjesečnim isplaćenim bruto i neto plaćama zaposlenih u pravnim osobama obuhvaćene su isplaćene bruto i neto plaće zaposlenih koji imaju zasnovan radni odnos, bez obzira na vrstu radnog odnosa i dužinu radnog vremena.

Podaci o prosječnoj mjesečnoj isplaćenoj bruto i neto plaći po zaposlenome iskazuju se prema načelu obavljenih isplata u tekućem za prethodni mjesec, što odgovara dinamici isplata u najvećem broju pravnih osoba, te se i prosjek plaće po zaposlenome odnosi na mjesec za koji je isplata primljena.

Definicije

Prosječna mjesečna isplaćena bruto plaća obuhvaća sve vrste neto plaća zaposlenih plus zakonom propisana obavezna izdvajanja iz bruto plaće (doprinosi iz bruto plaće i akontacija poreza na dohodak). **Nominalni indeksi bruto plaća** izračunavaju se iz podataka o prosječnim mjesečnim iznosima bruto plaća za odgovarajuće mjesec i godine.

Skraćenice

d.n. drugdje nespomenuto
KD Klasifikacija djelatnosti

Znakovi

- nema pojave

NOTES ON METHODOLOGY

Data source

Data on average monthly paid off gross earnings are based on regular monthly survey on employment and wages (RAD -1). The survey comprises persons in employment in legal entities of all types of ownership, government bodies, institutions and other organizations.

Persons employed in crafts and trades and free lances and persons employed in defence.

Data on earnings are collected by a report form to be filled in by legal entities on the basis of their respective payrolls.

Coverage and comparability

The statistical survey on average monthly gross and net earnings of persons employed in legal entities includes gross and net earnings of persons in permanent employment, irrespective of the kind of employment and number of working-hours..

Data on average gross and net earnings are presented according to realised pays in current for previous month, which is in line with the pay-off dynamics in most legal entities, so the average earning per employed person refers to the month for which the pay is received.

Definitions

Average monthly paid off gross earnings comprises net income of a person in employment plus contributions from gross earnings and advance income tax as prescribed by law. **Nominal indices of gross earnings** are calculated from data on average monthly gross earnings for respective month and year.

Abbreviations

n.e.c. not elsewhere classified
CEA Classification of Economic Activities

Symbols

- no occurrence

Izdaje i štampa Agencija za statistiku BiH

Published and printed by the Agency for Statistics of Bosnia and Herzegovina
71000 Sarajevo, Zelenih beretki 26, telefon/phone: (33) 911 911, telefaks/telefax: (33) 220 622

Odgovara: Zdenko Milinović, direktor

Person responsible: Zdenko Milinović, Director General

Priradio: mr.sc. Milenko Stojanović; Selma Husković; Svjetlana Kezunović

Prepared by: mr.sc. Milenko Stojanović; Ms Selma Husković; Ms Svjetlana Kezunović

Štampa: 150 primjeraka

150 copies printed

Elektronska pošta/E-mail: bhas@bhas.ba

Web stranica/Web site: <http://www.bhas.ba>

Podaci iz ovog saopštenja objavljuju se i na internetu.

First Release data are also published on the Internet