



САОПШТЕЊЕ

FIRST RELEASE



Молимо кориснике да приликом употребе података обавезно наведу извор
Users are kindly requested to mention the data source

ГОДИНА/YEAR: VII

САРАЈЕВО, 24.05.2013.

БРОЈ/NUMBER: 1

ПРОСЈЕЧНЕ МЈЕСЕЧНЕ БРУТО ПЛАТЕ ЗАПОСЛЕНИХ У 2013. по обрачунском периоду (I квартал)

*AVERAGE MONTHLY GROSS EARNINGS OF PERSONS IN EMPLOYMENT, 2013
by accounting period (I quarter)*

За први квартал 2013. године просјечна мјесечна бруто плата по запосленоме у правним лицима у БиХ износила је 1.281 КМ, а у четвртом кварталу 2012. године износила је 1.299 КМ што показује да је просјечна мјесечна бруто плата у првом кварталу 2013. године номинално нижа за 1,4% у односу на четврти квартал 2012. године.

For the first quarter of 2013, the average monthly gross earning per person in employment in legal entities in the BiH amounted to 1.281 KM, and in the fourth quarter of 2012 amounted to 1.299 KM, which represent that the average monthly gross earnings was nominally by 1,4% lower in the first quarter of 2013 as compared to the fourth quarter of 2012.

1. ПРОСЈЕЧНЕ МЈЕСЕЧНЕ БРУТО ПЛАТЕ ЗА I КВАРТАЛ 2013.

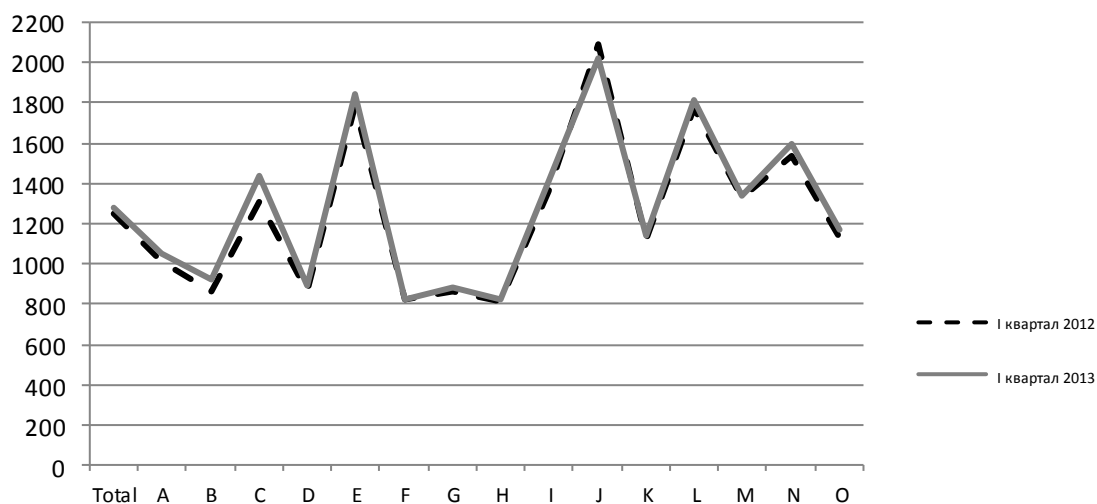
AVERAGE MONTHLY GROSS EARNINGS, QUARTERLY DATA, 2013

	I – III 2013.	X – XII 2012.	I – III 2012.	Индекси Indices	
				I – III 2013 X – XII 2012	
Просјечна мјесечна бруто плата, (КМ)	1.281	1.299	1.283	98,6	<i>Average monthly gross earning, (KM)</i>

2. ПРОСЈЕЧНЕ МЈЕСЕЧНЕ БРУТО ПЛАТЕ У 2013. ПРЕМА КД
AVERAGE MONTHLY GROSS EARNINGS, ACCORDING TO CEA, 2013

	Просјечне бруто плате по запосленоме, КМ <i>Average gross earnings per person in employment, KM</i>			Индекси кретања просјечних бруто плата за мјесец <i>Indices of change in average monthly gross earnings</i>		
	по кварталу <i>Quarters</i>			по кварталу <i>Quarters</i>		
	I – III 2013.	X – XII 2012.	I – III 2012.	$\frac{I - III 2013}{X - XII 2012}$	$\frac{I - III 2013}{I - III 2012}$	
Укупно	1.281	1.299	1.283	98,6	99,8	Total
A Пољопривреда, шумарство и риболов	1.105	1.142	1.060	96,8	104,3	A <i>Agriculture, forestry and fishing</i>
B Вађење руда и камена	1.462	1.458	1.436	100,2	101,8	B <i>Mining and quarrying</i>
C Прерађивачка индустрија	885	891	877	99,4	100,9	C <i>Manufacturing</i>
D Производња и снабдијевање електричном енергијом, гасом, паром и климатизација	2.057	2.055	2.074	100,1	99,2	D <i>Electricity, gas, steam and air conditioning supply</i>
E Снабдијевање водом; уклањање отпадних вода, управљање отпадом, те дјелатности санације животна средина	1.159	1.162	1.160	99,7	99,9	E <i>Water supply; sewerage, waste management and remediation activities</i>
F Грађевинарство	820	838	827	97,8	99,2	F <i>Construction</i>
G Трговина на велико и мало; поправка моторних возила и мотоцикала	874	897	887	97,5	98,6	G <i>Wholesale and retail trade; repair of motor vehicles and motorcycles</i>
H Превоз и складиштење	1.183	1.178	1.164	100,4	101,6	H <i>Transportation and storage</i>
I Дјелатности пружања смјештаја, те припреме и услуживања хране (успелијенство и	828	851	824	97,4	100,5	I <i>Accommodation and food service activities</i>
J Информације и комуникације	1.839	1.892	1.802	97,2	102,0	J <i>Information and communication</i>
K Финансијске дјелатности и дјелатности осигурања	2.090	2.113	2.020	98,9	103,4	K <i>Financial and insurance activities</i>
L Пословање некретнинама	1.197	1.239	1.218	96,6	98,2	L <i>Real estate activities</i>
M Стручне, научне и техничке дјелатности	1.339	1.364	1.373	98,2	97,5	M <i>Professional, scientific and technical activities</i>
N Административне и помоћне услужне дјелатности	877	866	890	101,3	98,6	N <i>Administrative and support service activities</i>
O Јавна управа и одбрана, обавезно социјално осигурање	1.793	1.813	1.811	98,9	99,0	O <i>Public administration and defence; compulsory social security</i>
P Образовање	1.308	1.343	1.343	97,4	97,4	P <i>Education</i>
Q Дјелатности здравствене заштите и социјалне помоћи	1.596	1.619	1.598	98,6	99,9	Q <i>Human health and social work activities</i>
R Умјетност, забава и рекреација	1.037	1.038	1.035	100,0	100,2	R <i>Arts, entertainment and recreation</i>
S Остале услужне дјелатности	1.537	1.644	1.598	93,5	96,2	S <i>Other service activities</i>

Просјечне мјесечне бруто плате за први квартал 2013. и 2012. према КД
Average monthly gross earnings for the first quarter, 2013 and 2012, according to CEA



Подручје дјелатности према КД:

- A Пољопривреда, шумарство и риболов
- B Вађење руда и камена
- C Прерађивачка индустрија
- D Производња и снабдијевање електричном енергијом, гасом, паром и климатизација
- E Снабдијевање водом; уклањање отпадних вода, управљање отпадом, те дјелатности санације животне средине
- F Грађевинарство
- G Трговина на велико и мало; поправка моторних возила и мотоцикала
- H Превоз и складиштење
- I Дјелатности пружања смјештаја, те припреме и услуживања хране (хотелијерство и угоститељство)
- J Информације и комуникације
- K Финансијске дјелатности и дјелатности осигурања
- L Пословање некретнинама
- M Стручне, научне и техничке дјелатности
- N Административне и помоћне услужне дјелатности
- O Јавна управа и одбрана, обавезно социјално осигурање
- P Образовање
- Q Дјелатности здравствене заштите и социјалне помоћи
- R Умјетност, забава и рекреација
- S Остале услужне дјелатности

CEA activity sections:

- A *Agriculture, forestry and fishing*
- B *Mining and quarrying*
- C *Manufacturing*
- D *Electricity, gas, steam and air conditioning supply*
- E *Water supply; sewerage, waste management and remediation activities*
- F *Construction*
- G *Wholesale and retail trade; repair of motor vehicles and motorcycles*
- H *Transportation and storage*
- I *Accommodation and food service activities*
- J *Information and communication*
- K *Financial and insurance activities*
- L *Real estate activities*
- M *Professional, scientific and technical activities*
- N *Administrative and support service activities*
- O *Public administration and defence; compulsory social security*
- P *Education*
- Q *Human health and social work activities*
- R *Arts, entertainment and recreation*
- S *Other service activities*

МЕТОДОЛОШКА ОБЈАШЊЕЊА

Извор података

Подаци о просјечним мјесечним бруто платама прате се редовним мјесечним истраживањем о запосленима и плати (РАД – 1). Истраживањем су обухваћени запослени у правним лицима свих облика власништва, у органима државне власти свих нивоа, установе и друге организације по организационо-територијалном принципу на нивоу општине.

Нису обухваћени запослени у обрту и слободним професијама, као и припадници одбране.

Подаци о платама прикупљају се извјештајем који се у правним лицима попуњава на основу евиденција о платама.

Обухват и упоредивост

Истраживањем о просјечним мјесечним исплаћеним бруто и нето платама запослених у правним лицима обухваћене су исплаћене бруто и нето плате запослених који имају заснован радни однос, без обзира на врсту радног односа и дужину радног времена.

Подаци о просјечној мјесечној исплаћеној бруто и нето плати по запосленоме исказују се према начелу обављених исплата у текућем за претходни мјесец, што одговара динамици исплата у највећем броју правних лица, те се и просјек плате по запосленоме односи на мјесец за који је исплата примљена.

Дефиниције

Просјечна мјесечна исплаћена бруто плата обухваћа све врсте нето плата запослених плус законом прописана обавезна издвајања из бруто плате (доприноси из бруто плате и аконтација пореза на доходак). **Номинални индекси бруто плата** израчунавају се из података о просјечним мјесечним износима бруто плата за одговарајуће мјесеце и године.

Скраћенице

д.н. другдје неспоменуто
КД Класификација дјелатности

Знакови

- нема појаве

NOTES ON METHODOLOGY

Data source

Data on average monthly paid off gross earnings are based on regular monthly survey on employment and wages (RAD -1). The survey comprises persons in employment in legal entities of all types of ownership, government bodies, institutions and other organizations.

Persons employed in crafts and trades and free lances and persons employed in defence.

Data on earnings are collected by a report form to be filled in by legal entities on the basis of their respective payrolls.

Coverage and comparability

The statistical survey on average monthly gross and net earnings of persons employed in legal entities includes gross and net earnings of persons in permanent employment, irrespective of the kind of employment and number of working-hours.

Data on average gross and net earnings are presented according to realised pays in current for previous month, which is in line with the pay-off dynamics in most legal entities, so the average earning per employed person refers to the month for which the pay is received.

Definitions

Average monthly paid off gross earnings comprise net income of a person in employment plus contributions from gross earnings and advance income tax as prescribed by law. **Nominal indices of gross earnings** are calculated from data on average monthly gross earnings for respective month and year.

Abbreviations

n.e.c. not elsewhere classified
CEA Classification Economic of Activities

Symbols

- no occurrence

Издаје и штампа Агенција за статистику БиХ

Published and printed by the Agency for Statistics of the Bosnia and Herzegovina
71000 Sarajevo, Зелених беретки 26, телефон/phone: (33) 220 626, телефакс/telefax: (33) 220 622

Одговара директор: Зденко Милиновић.

Person responsible: Zdenko Milinović, Director General

Приредио: мр.сц. Миленко Стојановић; Ивана Симић; Селма Хусковић

Prepared by: mr.sc. Milenko Stojanović, Ms Ivana Simić, Ms Selma Husković

Штампа: 150 примјерака

150 copies printed

Електронска пошта/E-mail: bhas@bhas.ba

Интернетске странице/Web site: <http://www.bhas.ba>

Подаци из овог саопштења објављују се и на интернету.

First Release data are also published on the Internet.