



SAOPŠTENJE

FIRST RELEASE



Molimo korisnike da prilikom upotrebe podataka obavezno navedu izvor
Users are kindly requested to mention the data source

GODINA/YEAR: VII

SARAJEVO, 15. 8. 2013.

BROJ/NUMBER: 2

PROSJEČNE MJESEČNE BRUTO PLAĆE ZAPOSLENIH U 2013. po obračunskom periodu (II kvartal)

*AVERAGE MONTHLY GROSS EARNINGS OF PERSONS IN EMPLOYMENT, 2013
by accounting period (II quarter)*

Za drugi kvartal 2013. godine prosječna mjesečna bruto plaća po zaposlenome u pravnim osobama u BiH iznosila je 1.289 KM, a u prvom kvartalu 2013. godine iznosila je 1.281 KM što pokazuje da je prosječna mjesečna bruto plaća u drugom kvartalu 2013. godine nominalno viša za 0,6% u odnosu na prvi kvartal 2013. godine.

For the second quarter of 2013, the average monthly gross earning per person in employment in legal entities in the BiH amounted to 1.289 KM, and in the first quarter of 2013 amounted to 1.281 KM, which represent that the average monthly gross earnings was nominally by 0,6% higher in the second quarter of 2013 as compared to the first quarter of 2013.

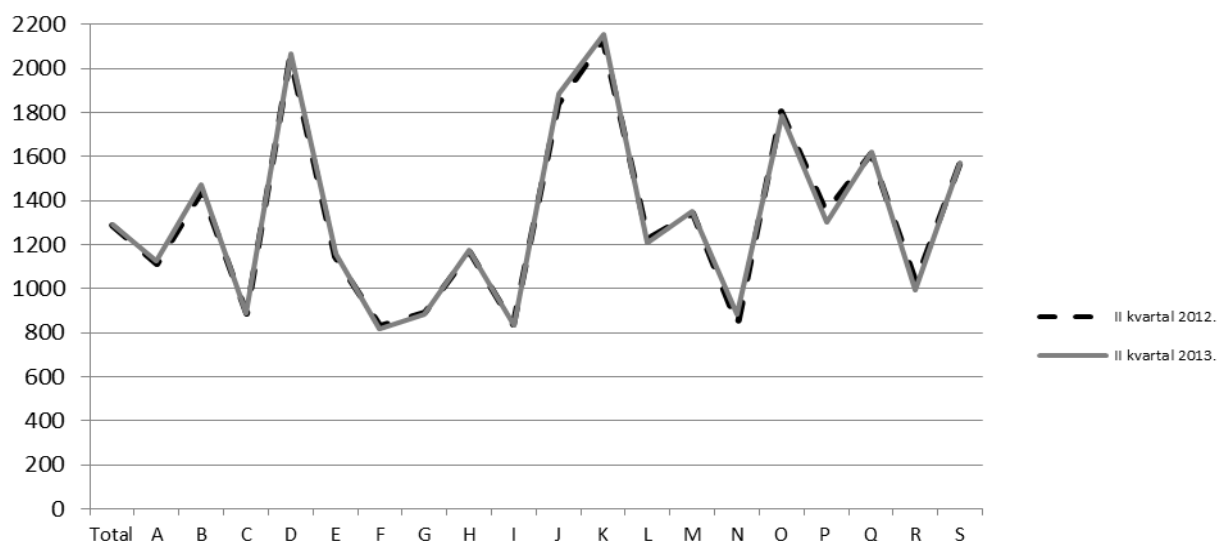
1. PROSJEČNE MJESEČNE BRUTO PLAĆE ZA II KVARTAL 2013. AVERAGE MONTHLY GROSS EARNINGS, QUARTERLY DATA, 2013

	IV – VI 2013.	I – III 2013.	IV – VI 2012.	Indeksi Indices	
				$\frac{IV - VI 2013}{I - III 2013}$	
Prosječna mjesečna bruto plaća, (KM)	1.289	1.281	1.291	100,6	<i>Average monthly gross earning, (KM)</i>

2. PROSJEČNE MJESEČNE BRUTO PLAĆE U 2013. PREMA KD
AVERAGE MONTHLY GROSS EARNINGS, ACCORDING TO CEA, 2013

	Prosječne bruto plaće po zaposlenome, KM <i>Average gross earnings per person in employment, KM</i>			Indeksi kretanja prosječnih bruto plaća za mjesec <i>Indices of change in average monthly gross earnings</i>		
	po kvartalu <i>Quarters</i>			po kvartalu <i>Quarters</i>		
	IV – VI 2013	I – III 2013	IV – VI 2012	$\frac{\text{IV – VI 2013}}{\text{I – III 2013}}$	$\frac{\text{IV – VI 2013}}{\text{IV – VI 2012}}$	
Ukupno	1.289	1.281	1.291	100,6	99,9	Total
A Poljoprivreda, šumarstvo i ribolov	1.128	1.105	1.114	102,1	101,3	A <i>Agriculture, forestry and fishing</i>
B Vađenje ruda i kamena	1.470	1.462	1.441	100,6	102,1	B <i>Mining and quarrying</i>
C Prerađivačka industrija	892	885	886	100,7	100,7	C <i>Manufacturing</i>
D Proizvodnja i snabdijevanje električnom energijom, plinom, parom i klimatizacija	2.070	2.057	2.054	100,6	100,8	D <i>Electricity, gas, steam and air conditioning supply</i>
E Snabdijevanje vodom; uklanjanje otpadnih voda, upravljanje otpadom, te djelatnosti sanacije okoliša	1.157	1.159	1.147	99,8	100,8	E <i>Water supply; sewerage, waste management and remediation activities</i>
F Građevinarstvo	816	820	830	99,6	98,3	F <i>Construction</i>
G Trgovina na veliko i malo; popravak motornih vozila i motocikala	886	874	891	101,4	99,5	G <i>Wholesale and retail trade; repair of motor vehicles and motorcycles</i>
H Prijevoz i skladištenje	1.174	1.183	1.168	99,3	100,6	H <i>Transportation and storage</i>
I Djelatnosti pružanja smještaja, te pripreme i usluživanja hrane (hotelijerstvo i ugostiteljstvo)	832	828	835	100,4	99,6	I <i>Accommodation and food service activities</i>
J Informacije i komunikacije	1.884	1.839	1.839	102,5	102,5	J <i>Information and communication</i>
K Finansijske djelatnosti i djelatnosti osiguranja	2.158	2.090	2.133	103,2	101,2	K <i>Financial and insurance activities</i>
L Poslovanje nekretninama	1.208	1.197	1.228	100,9	98,4	L <i>Real estate activities</i>
M Stručne, naučne i tehničke djelatnosti	1.352	1.339	1.341	101,0	100,8	M <i>Professional, scientific and technical activities</i>
N Administrativne i pomoćne uslužne djelatnosti	883	877	839	100,6	105,2	N <i>Administrative and support service activities</i>
O Javna uprava i odbrana, obavezno socijalno osiguranje	1.788	1.793	1.807	99,8	99,0	O <i>Public administration and defence; compulsory social security</i>
P Obrazovanje	1.304	1.308	1.348	99,7	96,8	P <i>Education</i>
Q Djelatnosti zdravstvene zaštite i socijalne pomoći	1.619	1.596	1.614	101,4	100,3	Q <i>Human health and social work activities</i>
R Umjetnost, zabava i rekreacija	994	1.037	1.030	95,8	96,5	R <i>Arts, entertainment and recreation</i>
S Ostale uslužne djelatnosti	1.575	1.537	1.578	102,5	99,8	S <i>Other service activities</i>

Prosječne mjesečne bruto plaće za drugi kvartal 2013. i 2012. godine prema KD
Average monthly gross earnings for the second quarter, 2013 and 2012, according to CEA



Područje djelatnosti prema KD:

- A Poljoprivreda, šumarstvo i ribolov
- B Vađenje ruda i kamena
- C Prerađivačka industrija
- D Proizvodnja i snabdijevanje električnom energijom, plinom, parom i klimatizacija
- E Snabdijevanje vodom; uklanjanje otpadnih voda, upravljanje otpadom, te djelatnosti sanacije okoliša
- F Građevinarstvo
- G Trgovina na veliko i malo; popravak motornih vozila i motocikala
- H Prijevoz i skladištenje
- I Djelatnosti pružanja smještaja, te pripreme i usluživanja hrane (hotelijerstvo i ugostiteljstvo)
- J Informacije i komunikacije
- K Finansijske djelatnosti i djelatnosti osiguranja
- L Poslovanje nekretninama
- M Stručne, naučne i tehničke djelatnosti
- N Administrativne i pomoćne uslužne djelatnosti
- O Javna uprava i odbrana, obavezno socijalno osiguranje
- P Obrazovanje
- Q Djelatnosti zdravstvene zaštite i socijalne pomoći
- R Umjetnost, zabava i rekreacija
- S Ostale uslužne djelatnosti

CEA activity sections:

- A *Agriculture, forestry and fishing*
- B *Mining and quarrying*
- C *Manufacturing*
- D *Electricity, gas, steam and air conditioning supply*
- E *Water supply; sewerage, waste management and remediation activities*
- F *Construction*
- G *Wholesale and retail trade; repair of motor vehicles and motorcycles*
- H *Transportation and storage*
- I *Accommodation and food service activities*
- J *Information and communication*
- K *Financial and insurance activities*
- L *Real estate activities*
- M *Professional, scientific and technical activities*
- N *Administrative and support service activities*
- O *Public administration and defence; compulsory social security*
- P *Education*
- Q *Human health and social work activities*
- R *Arts, entertainment and recreation*
- S *Other service activities*

METODOLOŠKA OBJAŠNENJA

Izvor podataka

Podaci o prosječnim mjesečnim bruto plaćama prate se redovnim mjesečnim istraživanjem o zaposlenima i plaći (RAD – 1). Istraživanjem su obuhvaćeni zaposleni u pravnim osobama svih oblika vlasništva, u tijelima državne vlasti svih nivoa, ustanove i druge organizacije po organizacijsko-teritorijalnom principu na nivou općine.

Nisu obuhvaćeni zaposleni u obrtu i slobodnim profesijama, kao i pripadnici odbrane.

Podaci o plaćama prikupljaju se izvještajem koji se u pravnim osobama popunjava na osnovu evidencija o plaćama.

Obuhvat i uporedivost

Istraživanjem o prosječnim mjesečnim isplaćenim bruto i neto plaćama zaposlenih u pravnim osobama obuhvaćene su isplaćene bruto i neto plaće zaposlenih koji imaju zasnovan radni odnos, bez obzira na vrstu radnog odnosa i dužinu radnog vremena.

Podaci o prosječnoj mjesečnoj isplaćenoj bruto i neto plaći po zaposlenome iskazuju se prema načelu obavljenih isplata u tekućem za prethodni mjesec, što odgovara dinamici isplata u najvećem broju pravnih osoba, te se i prosjek plaće po zaposlenome odnosi na mjesec za koji je isplata primljena.

Definicije

Prosječna mjesečna isplaćena bruto plaća obuhvaća sve vrste neto plaća zaposlenih plus zakonom propisana obavezna izdvajanja iz bruto plaće (doprinosi iz bruto plaće i akontacija poreza na dohodak).

Nominalni indeksi bruto plaća izračunavaju se iz podataka o prosječnim mjesečnim iznosima bruto plaća za odgovarajuće mjesece i godine.

Skraćenice

d.n. drugdje nespomenuto
KD Klasifikacija djelatnosti

Znakovi

- nema pojave

NOTES ON METHODOLOGY

Data source

Data on average monthly paid off gross earnings are based on regular monthly survey on employment and wages (RAD -1). The survey comprises persons in employment in legal entities of all types of ownership, government bodies, institutions and other organizations.

Persons employed in crafts and trades and free lances and persons employed in defence.

Data on earnings are collected by a report form to be filled in by legal entities on the basis of their respective payrolls.

Coverage and comparability

The statistical survey on average monthly gross and net earnings of persons employed in legal entities includes gross and net earnings of persons in permanent employment, irrespective of the kind of employment and number of working-hours.

Data on average gross and net earnings are presented according to realised pays in current for previous month, which is in line with the pay-off dynamics in most legal entities, so the average earning per employed person refers to the month for which the pay is received.

Definitions

Average monthly paid off gross earnings comprises net income of a person in employment plus contributions from gross earnings and advance income tax as prescribed by law. **Nominal indices of gross earnings** are calculated from data on average monthly gross earnings for respective month and year.

Abbreviations

n.e.c. not elsewhere classified
CEA Classification of Economic Activities

Symbols

- no occurrence

Izdaje i štampa Agencija za statistiku BiH

Published and printed by the Agency for Statistics of the Bosnia and Herzegovina
71000 Sarajevo, Zelenih beretki 26, telefon/phone: (33) 911 911 telefaks/telex: (33) 220 622

Odgovara direktor Zdenko Milinović.

Person responsible: Zdenko Milinović, Director General

Pririedio: mr. sc. Milenko Stojanović; Ivana Simić; Selma Husković; Svjetlana Kezunović

Prepared by: mr.sc. Milenko Stojanović; Ms Ivana Simić; Ms Selma Husković; Ms Svjetlana Kezunović

Štampa: 150 primjeraka / 150 copies printed

Elektronska pošta/E-mail: bhas@bhas.ba

Internetske stranice/Web site: <http://www.bhas.ba>

Podaci iz ovog saopštenja objavljuju se i na internetu.

First Release data are also published on the Internet.