



# САОПШТЕЊЕ

## FIRST RELEASE



Молимо кориснике да приликом употребе података обавезно наведу извор  
*Users are kindly requested to mention the data source*

ГОДИНА/YEAR: VII

САРАЈЕВО, 15. 8. 2013.

БРОЈ/NUMBER: 2

### ПРОСЈЕЧНЕ МЈЕСЕЧНЕ БРУТО ПЛАТЕ ЗАПОСЛЕНИХ У 2013. по обрачунском периоду (II квартал)

*AVERAGE MONTHLY GROSS EARNINGS OF PERSONS IN EMPLOYMENT, 2013  
by accounting period (II quarter)*

За други квартал 2013. године просјечна мјесечна бруто плата по запосленоме у правним лицима у БиХ износила је 1.289 КМ, а у првом кварталу 2013. године износила је 1.281 КМ што показује да је просјечна мјесечна бруто плата у другом кварталу 2013. године номинално виша за 0,6% у односу на први квартал 2013. године.

*For the second quarter of 2013, the average monthly gross earning per person in employment in legal entities in the BiH amounted to 1.289 KM, and in the first quarter of 2013 amounted to 1.281 KM, which represent that the average monthly gross earnings was nominally by 0,6% higher in the second quarter of 2013 as compared to the first quarter of 2013.*

#### 1. ПРОСЈЕЧНЕ МЈЕСЕЧНЕ БРУТО ПЛАТЕ ЗА II КВАРТАЛ 2013.

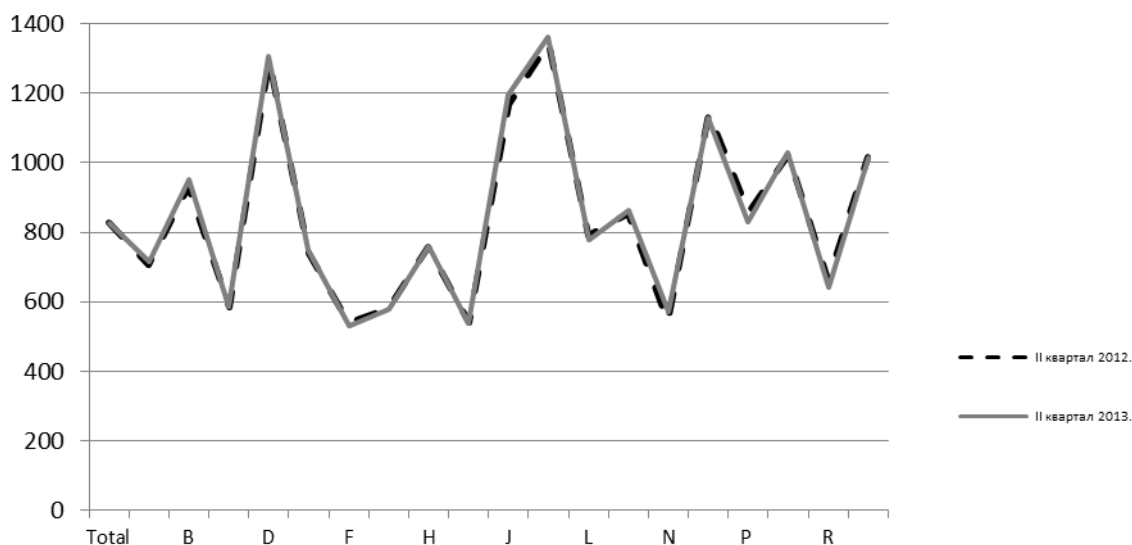
*AVERAGE MONTHLY GROSS EARNINGS, QUARTERLY DATA, 2013*

	IV – VI 2013.	I – III 2013.	IV – VI 2012.	Индекси Indices	
				$\frac{IV - VI 2013}{I - III 2013}$	
Просјечна мјесечна бруто плата, (КМ)	1.289	1.281	1.291	100,6	<i>Average monthly gross earning, (KM)</i>

**2. ПРОСЈЕЧНЕ МЈЕСЕЧНЕ БРУТО ПЛАТЕ У 2013. ПРЕМА КД**  
**AVERAGE MONTHLY GROSS EARNINGS, ACCORDING TO CEA, 2013**

	Просјечне бруто плате по запосленоме, КМ <i>Average gross earnings per person in employment, KM</i>			Индекси кретања просјечних бруто плата за мјесец <i>Indices of change in average monthly gross earnings</i>		
	по кварталу <i>Quarters</i>			по кварталу <i>Quarters</i>		
	IV – VI 2013	I – III 2013	IV – VI 2012	<u>IV – VI 2013</u> I-III 2013	<u>IV – VI 2013</u> IV – VI 2012	
<b>Укупно</b>	1.289	1.281	1.291	100,6	99,9	<b>Total</b>
<b>A</b> Пољопривреда, шумарство и риболов	1.128	1.105	1.114	102,1	101,3	<b>A</b> <i>Agriculture, forestry and fishing</i>
<b>B</b> Вађење руда и камена	1.470	1.462	1.441	100,6	102,1	<b>B</b> <i>Mining and quarrying</i>
<b>C</b> Прерађивачка индустрија	892	885	886	100,7	100,7	<b>C</b> <i>Manufacturing</i>
<b>D</b> Производња и снабдијевање електричном енергијом, гасом, паром и климатизација	2.070	2.057	2.054	100,6	100,8	<b>D</b> <i>Electricity, gas, steam and air conditioning supply</i>
<b>E</b> Снабдијевање водом; уклањање отпадних вода, управљање отпадом, те дјелатности санације животне средине	1.157	1.159	1.147	99,8	100,8	<b>E</b> <i>Water supply; sewerage, waste management and remediation activities</i>
<b>F</b> Грађевинарство	816	820	830	99,6	98,3	<b>F</b> <i>Construction</i>
<b>G</b> Трговина на велико и мало; поправак моторних возила и мотоцикала	886	874	891	101,4	99,5	<b>G</b> <i>Wholesale and retail trade; repair of motor vehicles and motorcycles</i>
<b>H</b> Превоз и складиштење	1.174	1.183	1.168	99,3	100,6	<b>H</b> <i>Transportation and storage</i>
<b>I</b> Дјелатности пружања смјештаја, те припреме и услуживања хране	832	828	835	100,4	99,6	<b>I</b> <i>Accommodation and food service activities</i>
<b>J</b> Информације и комуникације	1.884	1.839	1.839	102,5	102,5	<b>J</b> <i>Information and communication</i>
<b>K</b> Финансијске дјелатности и дјелатности осигурања	2.158	2.090	2.133	103,2	101,2	<b>K</b> <i>Financial and insurance activities</i>
<b>L</b> Пословање некретнинама	1.208	1.197	1.228	100,9	98,4	<b>L</b> <i>Real estate activities</i>
<b>M</b> Стручне, научне и техничке дјелатности	1.352	1.339	1.341	101,0	100,8	<b>M</b> <i>Professional, scientific and technical activities</i>
<b>N</b> Административне и помоћне услужне дјелатности	883	877	839	100,6	105,2	<b>N</b> <i>Administrative and support service activities</i>
<b>O</b> Јавна управа и одбрана, обавезно социјално осигурање	1.788	1.793	1.807	99,8	99,0	<b>O</b> <i>Public administration and defence; compulsory social security</i>
<b>P</b> Образовање	1.304	1.308	1.348	99,7	96,8	<b>P</b> <i>Education</i>
<b>Q</b> Дјелатности здравствене заштите и социјалне помоћи	1.619	1.596	1.614	101,4	100,3	<b>Q</b> <i>Human health and social work activities</i>
<b>R</b> Умјетност, забава и рекреација	994	1.037	1.030	95,8	96,5	<b>R</b> <i>Arts, entertainment and recreation</i>
<b>S</b> Остале услужне дјелатности	1.575	1.537	1.578	102,5	99,8	<b>S</b> <i>Other service activities</i>

Просјечне мјесечне нето плате за други квартал 2013. и 2012. године према КД  
Average monthly net earnings for the second quarter, 2013 and 2012, according to CEA



**Подручје дјелатности према КД:**

- A Пољопривреда, шумарство и риболов
- B Вађење руда и камена
- C Прерађивачка индустрија
- D Производња и снабдијевање електричном енергијом, гасом, паром и климатизација
- E Снабдијевање водом; уклањање отпадних вода, управљање отпадом, те дјелатности санације животне средине
- F Грађевинарство
- G Трговина на велико и мало; поправак моторних возила и мотоцикала
- H Превоз и складиштење
- I Дјелатности пружања смјештаја, те припреме и услуживања хране (хотелијерство и угоститељство)
- J Информације и комуникације
- K Финансијске дјелатности и дјелатности осигурања
- L Пословање некретнинама
- M Стручне, научне и техничке дјелатности
- N Административне и помоћне услужне дјелатности
- O Јавна управа и одбрана, обавезно социјално осигурање
- P Образовање
- Q Дјелатности здравствене заштите и социјалне помоћи
- R Умјетност, забава и рекреација
- S Остале услужне дјелатности

**CEA activity sections:**

- A Agriculture, forestry and fishing
- B Mining and quarrying
- C Manufacturing
- D Electricity, gas, steam and air conditioning supply
- E Water supply; sewerage, waste management and remediation activities
- F Construction
- G Wholesale and retail trade; repair of motor vehicles and motorcycles
- H Transportation and storage
- I Accommodation and food service activities
- J Information and communication
- K Financial and insurance activities
- L Real estate activities
- M Professional, scientific and technical activities
- N Administrative and support service activities
- O Public administration and defence; compulsory social security
- P Education
- Q Human health and social work activities
- R Arts, entertainment and recreation
- S Other service activities

## МЕТОДОЛОШКА ОБЈАШЊЕЊА

### Извор података

Подаци о просјечним мјесечним бруто платама прате се редовним мјесечним истраживањем о запосленима и плати (РАД – 1). Истраживањем су обухваћени запослени у правним лицима свих облика власништва, у органима државне власти свих нивоа, установе и друге организације по организационо-територијалном принципу на нивоу општине.

Нису обухваћени запослени у обрту и слободним професијама, као и припадници одбране.

Подаци о платама прикупљају се извјештајем који се у правним лицима попуњава на основу евиденција о платама.

### Обухват и упоредивост

Истраживањем о просјечним мјесечним исплаћеним бруто и нето платама запослених у правним лицима обухваћене су исплаћене бруто и нето плате запослених који имају заснован радни однос, без обзира на врсту радног односа и дужину радног времена.

Подаци о просјечној мјесечној исплаћеној бруто и нето плати по запосленоме исказују се према начелу обављених исплата у текућем за претходни мјесец, што одговара динамици исплата у највећем броју правних лица, те се и просјек плате по запосленоме односи на мјесец за који је исплата примљена.

### Дефиниције

**Просјечна мјесечна исплаћена бруто плата** обухваћа све врсте нето плата запослених плус законом прописана обавезна издвајања из бруто плате (доприноси из бруто плаће и аконтација пореза на доходак). **Номинални индекси бруто плата** израчунавају се из података о просјечним мјесечним износима бруто плата за одговарајуће мјесеце и године.

### Скраћенице

д.н. другдје неспоменуто  
КД Класификација дјелатности

### Знакови

- нема појаве

## NOTES ON METHODOLOGY

### Data source

Data on average monthly paid off gross earnings are based on regular monthly survey on employment and wages (RAD -1). The survey comprises persons in employment in legal entities of all types of ownership, government bodies, institutions and other organizations.

Persons employed in crafts and trades and free lances and persons employed in defence.

Data on earnings are collected by a report form to be filled in by legal entities on the basis of their respective payrolls.

### Coverage and comparability

The statistical survey on average monthly gross and net earnings of persons employed in legal entities includes gross and net earnings of persons in permanent employment, irrespective of the kind of employment and number of working-hours.

Data on average gross and net earnings are presented according to realised pays in current for previous month, which is in line with the pay-off dynamics in most legal entities, so the average earning per employed person refers to the month for which the pay is received.

### Definitions

**Average monthly paid off gross earnings** comprises net income of a person in employment plus contributions from gross earnings and advance income tax as prescribed by law. **Nominal indices of gross earnings** are calculated from data on average monthly gross earnings for respective month and year.

### Abbreviations

n.e.c. not elsewhere classified  
CEA Classification of Economic Activities

### Symbols

- no occurrence

---

### Издаје и штампа Агенција за статистику БиХ

Published and printed by the Agency for Statistics of the Bosnia and Herzegovina  
71000 Сарајево, Зелених беретки 26, телефон/phone: (33) 911 911 телефакс/telefax: (33) 220 622

Одговара директор Зденко Милиновић.

Person responsible: Zdenko Milinović, Director General

Приредио: мр. сц. Миленко Стојановић; Ивана Симић; Селма Хусковић; Свјетлана Кезуновић

Prepared by: mr.sc. Milenko Stojanović; Ms Ivana Simić; Ms Selma Husković; Ms Svjetlana Kezunović

Штампа: 150 примјерака / 150 copies printed

Електронска пошта/E-mail: bhas@bhas.ba

Интернетске странице/Web site: <http://www.bhas.ba>

Подаци из овог саопштења објављују се и на интернету.

First Release data are also published on the Internet.