



САОПШТЕЊЕ

FIRST RELEASE



Молимо кориснике да приликом употребе података обавезно наведу извор
Users are kindly requested to mention the data source

ГОДИНА/YEAR: VII

САРАЈЕВО, 15. 11. 2013.

БРОЈ/NUMBER: 3

ПРОСЈЕЧНЕ МЈЕСЕЧНЕ БРУТО ПЛАТЕ ЗАПОСЛЕНИХ У 2013. по обрачунском периоду (III квартал)

*AVERAGE MONTHLY GROSS EARNINGS OF PERSONS IN EMPLOYMENT, 2013
by accounting period (III quarter)*

За трећи квартал 2013. године просјечна мјесечна бруто плата по запосленоме у правним лицима у БиХ износила је 1.293 КМ, а у другом кварталу 2013. године износила је 1.289 КМ што показује да је просјечна мјесечна бруто плата у трећем кварталу 2013. године номинално виша за 0,2% у односу на други квартал 2013. године.

For the third quarter of 2013, the average monthly gross earning per person in employment in legal entities in the BiH amounted to 1.293 KM, and in the second quarter of 2013 amounted to 1.289 KM, which represent that the average monthly gross earnings was nominally by 0,2% higher in the third quarter of 2013 as compared to the second quarter of 2013.

1. ПРОСЈЕЧНЕ МЈЕСЕЧНЕ БРУТО ПЛАТЕ ЗА III КВАРТАЛ 2013.

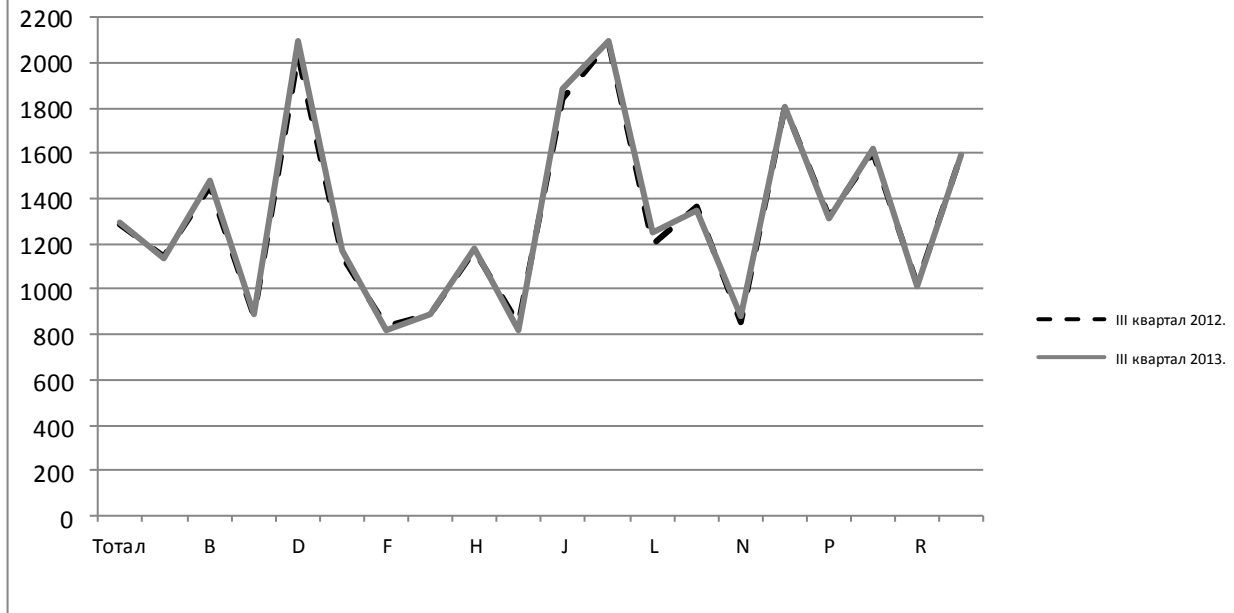
AVERAGE MONTHLY GROSS EARNINGS, QUARTERLY DATA, 2013

	VII – IX 2013.	IV – VI 2013.	VII – IX 2012.	Индекси Indices	
				$\frac{\text{VII – IX 2013}}{\text{IV – VI 2013}}$	
Просјечна мјесечна бруто плата, (КМ)	1.293	1.289	1.286	100,2	<i>Average monthly gross earning, (KM)</i>

2. ПРОСЈЕЧНЕ МЈЕСЕЧНЕ БРУТО ПЛАТЕ У 2013. ПРЕМА КД
AVERAGE MONTHLY GROSS EARNINGS, ACCORDING TO CEA, 2013

	Просјечне бруто плате по запосленоме, КМ <i>Average gross earnings per person in employment, KM</i>			Индекси кретања просјечних бруто плата за мјесец <i>Indices of change in average monthly gross earnings</i>		
	по кварталима <i>Quarters</i>			по кварталима <i>Quarters</i>		
	VII – IX 2013.	IV – VI 2013.	VII – IX 2012.	<u>VII – IX 2013</u> IV -VI 2013	<u>VII – IX 2013</u> VII – IX 2012	
Укупно	1.293	1.289	1.286	100,2	100,5	Total
A Пољопривреда, шумарство и риболов	1.135	1.128	1.146	100,6	99,1	A <i>Agriculture, forestry and fishing</i>
B Вађење руда и камена	1.479	1.470	1.451	100,6	101,9	B <i>Mining and quarrying</i>
C Прерађивачка индустрија	893	892	885	100,1	100,9	C <i>Manufacturing</i>
D Производња и снабдијевање електричном енергијом, гасом, паром и климатизација	2.094	2.070	2.030	101,2	103,1	D <i>Electricity, gas, steam and air conditioning supply</i>
E Снабдијевање водом; уклањање отпадних вода, управљање отпадом, те дјелатности санације животне средине	1.169	1.157	1.150	101,1	101,7	E <i>Water supply; sewerage, waste management and remediation activities</i>
F Грађевинарство	822	816	835	100,7	98,5	F <i>Construction</i>
G Трговина на велико и мало; поправак моторних возила и мотоцикала	893	886	888	100,7	100,5	G <i>Wholesale and retail trade; repair of motor vehicles and motorcycles</i>
H Превоз и складиштење	1.179	1.174	1.169	100,4	100,8	H <i>Transportation and storage</i>
I Дјелатности пружања смјештаја, те припреме и услуживања хране (хотелство и угоститељство)	821	832	845	98,8	97,2	I <i>Accommodation and food service activities</i>
J Информације и комуникације	1.885	1.884	1.840	100,0	102,5	J <i>Information and communication</i>
K Финансијске дјелатности и дјелатности осигурања	2.094	2.158	2.085	97,1	100,5	K <i>Financial and insurance activities</i>
L Пословање некретнинама	1.255	1.208	1.199	103,9	104,7	L <i>Real estate activities</i>
M Стручне, научне и техничке дјелатности	1.348	1.352	1.364	99,7	98,8	M <i>Professional, scientific and technical activities</i>
N Административне и помоћне услужне дјелатности	880	883	852	99,7	103,3	N <i>Administrative and support service activities</i>
O Јавна управа и одбрана, обавезно социјално осигурање	1.804	1.788	1.805	100,9	99,9	O <i>Public administration and defence; compulsory social security</i>
P Образовање	1.315	1.304	1.325	100,8	99,3	P <i>Education</i>
Q Дјелатности здравствене заштите и социјалне помоћи	1.621	1.619	1.606	100,1	100,9	Q <i>Human health and social work activities</i>
R Умјетност, забава и рекреација	1.011	994	1.021	101,8	99,1	R <i>Arts, entertainment and recreation</i>
S Остале услужне дјелатности	1.596	1.575	1.594	101,4	100,1	S <i>Other service activities</i>

Просјечне мјесечне бруто плате за трећи квартал 2013. и 2012. године према КД
Average monthly gross earnings for the third quarter, 2013 and 2012, according to CEA



Подручје дјелатности према КД:

- A Пољопривреда, шумарство и риболов
- B Вађење руда и камена
- C Прерађивачка индустрија
- D Производња и снабдијевање електричном енергијом, гасом, паром и климатизација
- E Снабдијевање водом; уклањање отпадних вода, управљање отпадом, те дјелатности санације животне средине
- F Грађевинарство
- G Трговина на велико и мало; поправка моторних возила и мотоцикала
- H Превоз и складиштење
- I Дјелатности пружања смјештаја, те припреме и услуживања хране (хотелијерство и угоститељство)
- J Информације и комуникације
- K Финансијске дјелатности и дјелатности осигурања
- L Пословање некретнинама
- M Стручне, научне и техничке дјелатности
- N Административне и помоћне услужне дјелатности
- O Јавна управа и одбрана, обавезно социјално осигурање
- P Образовање
- Q Дјелатности здравствене заштите и социјалне помоћи
- R Умјетност, забава и рекреација
- S Остале услужне дјелатности

CEA activity sections:

- A *Agriculture, forestry and fishing*
- B *Mining and quarrying*
- C *Manufacturing*
- D *Electricity, gas, steam and air conditioning supply*
- E *Water supply; sewerage, waste management and remediation activities*
- F *Construction*
- G *Wholesale and retail trade; repair of motor vehicles and motorcycles*
- H *Transportation and storage*
- I *Accommodation and food service activities*
- J *Information and communication*
- K *Financial and insurance activities*
- L *Real estate activities*
- M *Professional, scientific and technical activities*
- N *Administrative and support service activities*
- O *Public administration and defence; compulsory social security*
- P *Education*
- Q *Human health and social work activities*
- R *Arts, entertainment and recreation*
- S *Other service activities*

МЕТОДОЛОШКА ОБЈАШЊЕЊА

Извор података

Подаци о просјечним мјесечним бруто платама прате се редовним мјесечним истраживањем о запосленима и плати (РАД – 1). Истраживањем су обухваћени запослени у правним лицима свих облика власништва, у органима државне власти свих нивоа, установе и друге организације по организационо-територијалном принципу на нивоу општине.

Нису обухваћени запослени у обрту и слободним професијама, као и припадници одбране.

Подаци о платама прикупљају се извјештајем који се у правним лицима попуњава на основи евиденција о платама.

Обухват и упоредивост

Истраживањем о просјечним мјесечним исплаћеним бруто и нето платама запослених у правним лицима обухваћене су исплаћене бруто и нето плате запослених који имају заснован радни однос, без обзира на врсту радног односа и дужину радног времена.

Подаци о просјечној мјесечној исплаћеној бруто и нето плати по запосленоме исказују се према начелу обављених исплата у текућем за претходни мјесец, што одговара динамици исплата у највећем броју правних лица, те се и просјек плате по запосленоме односи на мјесец за који је исплата примљена.

Дефиниције

Просјечна мјесечна исплаћена бруто плата обухваћа све врсте нето плата запослених плус законом прописана обавезна издвајања из бруто плате (доприноси из бруто плате и аконтација пореза на доходак). **Номинални индекси бруто плата** израчунавају се из података о просјечним мјесечним износима бруто плата за одговарајуће мјесеце и године.

Скраћенице

д.н. другдје неспоменуто
КД Класификација дјелатности

Знакови

- нема појаве

NOTES ON METHODOLOGY

Data source

Data on average monthly paid off gross earnings are based on regular monthly survey on employment and wages (RAD -1). The survey comprises persons in employment in legal entities of all types of ownership, government bodies, institutions and other organizations.

Persons employed in crafts and trades and free lances and persons employed in defence.

Data on earnings are collected by a report form to be filled in by legal entities on the basis of their respective payrolls.

Coverage and comparability

The statistical survey on average monthly gross and net earnings of persons employed in legal entities includes gross and net earnings of persons in permanent employment, irrespective of the kind of employment and number of working-hours.

Data on average gross and net earnings are presented according to realised pays in current for previous month, which is in line with the pay-off dynamics in most legal entities, so the average earning per employed person refers to the month for which the pay is received.

Definitions

Average monthly paid off gross earnings comprises net income of a person in employment plus contributions from gross earnings and advance income tax as prescribed by law. **Nominal indices of gross earnings** are calculated from data on average monthly gross earnings for respective month and year.

Abbreviations

n.e.c. not elsewhere classified
CEA Classification of Economic Activities

Symbols

- no occurrence

Издаје и штампа Агенција за статистику БиХ

Published and printed by the Agency for Statistics of the Bosnia and Herzegovina
71000 Сарајево, Зелених беретки 26, телефон/phone: (33) 911 911 телефакс/telefax: (33) 220 622

Одговара директор: Зденко Милиновић.

Person responsible: Zdenko Milinović, Director General

Приредио: мр. сц. Миленко Стојановић; Селма Хусковић; Свјетлана Кезуновић

Prepared by: mr.sc. Milenko Stojanović; Ms Selma Husković; Ms Svjetlana Kezunović

Штампа: 150 примјерака

150 copies printed

Електронска пошта/E-mail: bhas@bhas.ba

Интернет страница/Web site: <http://www.bhas.ba>

Подаци из овог саопштења објављују се и на интернету.

First Release data are also published on the Internet.