



САОПШТЕЊЕ FIRST RELEASE



Молимо кориснике да приликом употребе података обавезно наведу извор
Users are kindly requested to mention the data source

ГОДИНА / YEAR I

САРАЈЕВО, 25. 07. 2013.

БРОЈ / NUMBER 3

МЈЕСЕЧНИ ИНДЕКСИ ИНДУСТРИЈСКЕ ПРОИЗВОДЊЕ ЗА БОСНУ И ХЕРЦЕГОВИНУ ЈУНИ 2012 - ЈУНИ 2013 MONTHLY INDICES OF INDUSTRIAL PRODUCTION FOR BOSNIA AND HERZEGOVINA JUNE 2012 - JUNE 2013

Агенција за статистику БиХ, поред редовног мјесечног саопштења о индексу физичког обима индустријске производње, почела је редовно објављивање серије мјесечних индекса који обухватају тринаест посљедњих мјесеци обрачунатих према базној, 2010. години.

Agency for Statistics of BiH, next to regular monthly release on the volume index of industrial production, started with the regular publication of monthly series covering the last thirteen months calculated according to the base, 2010th year.

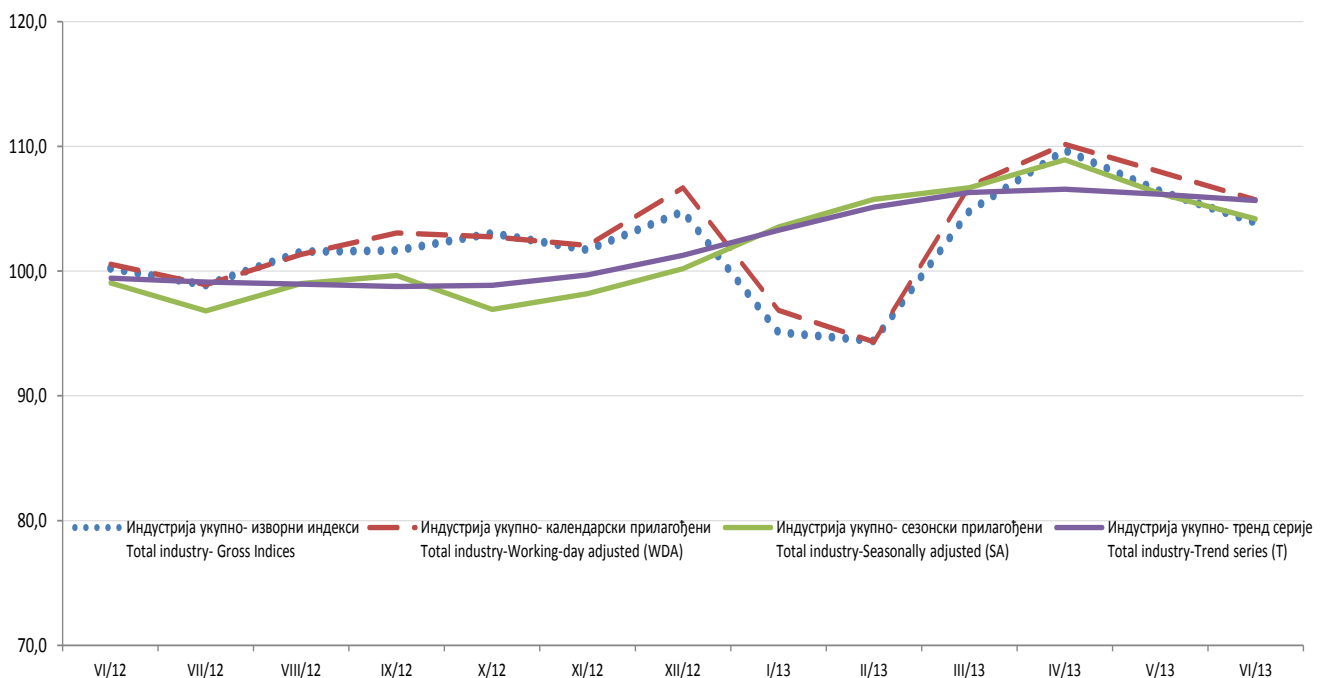
Резултати индекса индустријске производње приказују се у четири облика: а) Изворни индекси обима индустријске производње, б) Десезонирани индекси обима индустријске производње, ц) Календарски прилагођени индекси обима индустријске производње и д) Тренд серија индекса обима индустријске производње.

Results of the indices of industrial production are presented in four forms: a) Gross indices of industrial production, b) Seasonally adjusted indices of industrial production, c) Working-day adjusted indices of industrial production and d) Trend series of indices of industrial production.

Приказане серије обухватају извјештајни мјесец текуће године и дванаест мјесеци који му претходе, увијек укључујући исти мјесец претходне године.

Presented series include the reporting month of the current year and the twelve months preceding it, always including the same month last year.

График 1. Мјесечна серија индекса индустрија укупно - изворни, календарски и сезонски прилагођени индекси: јуни 2012 - јуни 2013 (2010 = 100)
Graph 1. Monthly series of industrial indices for total - Gross, Working-day and Seasonally Adjusted indices: June 2012 - June 2013



Табела 1. МЈЕСЕЧНА СЕРИЈА ИНДЕКСА ИНДУСТРИЈСКЕ ПРОИЗВОДЊЕ – ИЗВОРНИ ИНДЕКСИ

Table 1. MONTHLY SERIES OF INDUSTRIAL PRODUCTION INDICES – GROSS INDICES

Ø 2010 = 100

КД БиХ 2010: ГИГ, Подручја и Области	Изворни индекси / Gross indices													NACE Rev.2: MIGs, Sections and Divisions
	VI/12	VII/12	VIII/12	IX/12	X/12	XI/12	XII/12	I/13	II/13	III/13	IV/13	V/13	VI/13	
Укупно	100,2	98,9	101,6	101,7	103,0	101,7	104,8	95,1	94,4	104,8	109,7	106,4	103,9	Total
AI	107,2	109,7	110,9	106,6	106,2	101,1	91,7	81,6	82,3	97,2	108,8	112,0	111,7	AI
AE	91,1	85,4	87,9	87,1	93,5	98,5	114,7	111,0	107,5	114,5	104,9	89,0	84,0	AE
BB	100,9	91,9	119,8	121,0	114,1	108,6	97,1	90,9	94,0	98,4	111,2	124,0	125,2	BB
CD	122,9	110,5	119,4	132,6	141,6	125,3	121,8	94,5	111,4	136,1	118,0	112,3	107,8	CD
CN	103,1	107,3	101,2	111,0	117,1	108,2	113,5	91,2	89,5	99,3	116,0	116,2	113,2	CN
Подручје В	117,6	112,3	122,9	113,4	116,6	121,7	106,8	96,9	87,4	96,6	97,3	99,9	93,7	Section B
05	113,2	104,8	115,3	108,9	112,9	120,5	115,6	102,7	92,9	98,5	94,5	101,0	84,7	05
07	135,3	141,0	155,2	122,2	124,7	125,0	68,7	74,0	81,3	106,9	121,5	107,0	133,8	07
08	128,0	120,8	132,4	126,4	128,5	123,6	90,5	76,1	50,9	70,4	91,6	83,2	119,4	08
Подручје С	104,1	103,8	106,6	108,3	106,3	101,1	97,1	88,5	88,8	99,5	113,3	113,9	111,5	Section C
10	91,3	97,4	107,5	99,3	97,9	96,4	96,0	87,4	86,7	96,9	111,0	106,7	104,5	10
11	120,0	123,0	128,7	101,2	90,5	79,9	109,2	58,1	57,7	90,7	113,6	124,5	109,6	11
12	87,4	91,9	80,9	73,2	65,1	85,0	106,7	74,6	41,5	75,1	66,9	68,0	71,4	12
13	85,2	82,6	52,2	81,7	81,4	84,3	62,0	96,8	105,2	93,3	120,4	118,7	114,7	13
14	97,1	76,9	85,9	99,9	91,9	87,6	84,6	86,5	74,7	87,5	118,7	119,5	124,7	14
15	93,8	100,1	102,9	140,3	86,3	106,3	102,6	119,2	114,2	104,7	108,9	104,6	118,3	15
16	113,5	115,2	109,5	111,2	114,0	113,7	82,7	69,9	82,7	101,1	121,5	131,3	115,6	16
17	100,7	117,9	108,9	108,2	88,6	77,3	114,2	107,4	94,0	91,5	105,4	106,9	100,9	17
18	95,3	90,3	77,9	83,6	111,3	101,6	143,4	108,3	118,4	125,3	109,5	139,3	137,2	18
19	97,8	86,2	86,8	86,3	91,0	77,1	56,3	116,3	90,7	78,3	137,2	58,5	63,0	19
20	112,0	109,1	110,7	116,8	137,3	125,7	122,8	111,6	107,0	120,8	148,1	129,1	124,8	20
21	147,2	150,5	123,4	166,4	217,6	176,3	185,4	141,0	138,1	146,8	169,7	157,5	117,9	21
22	113,3	112,7	124,7	119,9	137,8	120,8	106,4	78,9	92,7	91,2	104,0	111,9	113,0	22
23	106,8	104,0	107,3	105,2	102,4	80,4	40,2	31,8	39,8	59,4	80,7	100,0	104,8	23
24	106,6	112,7	115,4	105,9	105,2	99,1	104,2	99,3	94,7	116,8	106,8	111,0	104,0	24
25	104,4	95,6	106,5	117,6	107,3	104,9	86,4	89,5	84,6	100,4	118,1	119,6	115,5	25
26	59,3	48,2	62,3	62,0	67,6	86,3	79,3	30,6	50,4	41,3	37,7	45,3	44,6	26
27	108,4	160,4	112,7	139,9	117,0	102,3	80,0	84,4	88,9	87,5	107,3	106,1	109,5	27
28	97,2	101,8	153,9	134,9	126,0	96,0	89,2	108,6	130,8	110,9	126,8	171,5	203,1	28
29	97,4	87,1	79,3	92,3	87,4	111,8	99,6	124,2	122,8	137,3	137,3	144,2	140,3	29
30	74,5	168,7	142,0	117,8	158,0	120,5	141,5	45,5	66,8	81,1	104,1	97,8	95,5	30
31	118,1	100,5	107,8	122,6	129,7	124,4	122,0	101,8	118,8	142,1	122,7	117,8	111,2	31
32	97,2	92,1	83,5	91,1	109,9	111,8	86,5	85,8	121,3	130,1	237,6	218,9	218,0	32
33	148,1	58,4	60,0	74,5	35,4	39,3	137,9	78,1	78,7	87,3	94,6	91,3	87,6	33
Подручје D	82,2	80,2	81,1	81,2	86,5	91,7	119,6	114,5	116,6	126,4	106,0	86,8	86,2	Section D
35	82,2	80,2	81,1	81,2	86,5	91,7	119,6	114,5	116,6	126,4	106,0	86,8	86,2	35

Табела 2. МЈЕСЕЧНА СЕРИЈА ИНДЕКСА ИНДУСТРИЈСКЕ ПРОИЗВОДЊЕ – КАЛЕНДАРСКИ ПРИЛАГОЂЕНИ ИНДЕКСИ

Table 2. MONTHLY SERIES OF INDUSTRIAL PRODUCTION INDICES – WORKING-DAY ADJUSTED INDICES

Ø 2010 = 100

КД БиХ 2010: ГИГ, Подручја и Области	Календарски прилагођени индекси / Working-day adjusted indices													NACE Rev.2: MIGs, Sections and Divisions
	VII/12	VII/12	VIII/12	IX/12	X/12	XI/12	XII/12	I/13	II/13	III/13	IV/13	V/13	VI/13	
Укупно	100,6	98,9	101,3	103,1	102,7	102,1	106,7	96,9	94,3	106,8	110,2	108,0	105,7	Total
AI	107,1	109,8	110,9	106,3	106,3	101,2	90,9	82,1	82,4	96,7	108,7	111,7	111,3	AI
AE	91,0	85,6	88,0	87,2	93,1	98,3	115,0	111,3	107,5	115,0	104,9	89,2	84,2	AE
BB	100,6	90,6	118,0	123,1	112,0	108,4	98,2	92,8	94,0	104,9	105,6	126,0	128,0	BB
CD	123,4	110,6	118,5	134,4	140,2	125,8	122,9	97,7	111,1	137,7	118,6	115,6	111,0	CD
CN	103,1	107,3	101,2	111,0	117,1	108,2	113,5	91,2	89,4	99,3	116,0	116,2	113,2	CN
Подручје В	117,5	112,3	123,0	113,2	116,7	121,7	106,6	96,5	87,7	96,5	97,2	99,6	93,4	Section B
05	113,7	105,0	114,7	110,7	112,3	121,0	117,5	105,6	92,9	100,4	95,1	103,1	87,2	05
07	135,3	141,0	155,2	122,2	124,7	125,0	68,7	74,0	81,3	106,9	121,5	107,0	133,8	07
08	127,1	121,1	134,2	126,7	129,2	124,0	88,7	73,6	51,3	69,3	91,2	81,4	117,2	08
Подручје С	104,2	103,7	105,9	109,2	105,6	101,3	97,7	90,5	88,7	100,1	113,6	115,3	113,1	Section C
10	91,5	97,5	107,8	100,0	98,2	96,9	97,5	88,6	87,2	97,3	111,8	107,0	104,8	10
11	120,8	123,2	128,7	103,5	90,4	80,4	112,5	59,7	59,1	89,9	119,1	126,9	112,2	11
12	89,3	92,5	81,4	79,5	65,6	86,9	116,2	82,0	41,4	84,5	68,7	73,0	77,6	12
13	85,2	82,6	52,2	81,5	81,4	84,3	61,5	96,1	103,5	92,8	120,3	118,5	114,4	13
14	97,3	77,0	86,0	100,9	92,0	87,8	85,6	86,1	77,6	88,7	119,1	120,5	125,9	14
15	93,5	99,8	102,5	139,6	86,1	105,9	102,4	120,1	114,2	103,8	108,2	103,7	117,5	15
16	113,8	115,3	108,9	112,2	113,4	114,0	83,7	73,2	82,6	102,0	121,8	132,9	117,4	16
17	100,8	117,1	107,8	112,0	87,5	77,3	121,0	110,5	92,4	95,8	105,4	109,6	104,4	17
18	95,0	90,2	77,6	83,2	110,9	101,3	142,4	107,9	119,3	124,1	109,3	138,7	136,6	18
19	97,6	86,1	86,7	86,1	90,8	77,2	56,5	116,3	90,7	78,3	137,2	58,5	63,0	19
20	113,1	109,5	110,2	120,5	136,3	126,9	127,3	116,2	107,0	124,9	149,3	133,6	129,5	20
21	147,2	150,5	122,9	167,1	217,3	176,5	185,9	142,5	138,1	147,4	169,9	158,4	119,0	21
22	114,2	112,9	124,6	123,4	137,6	121,8	110,6	81,4	92,5	94,8	105,0	115,2	116,9	22
23	106,4	103,9	106,8	103,2	101,7	79,3	36,4	29,2	38,0	57,5	79,0	98,8	103,6	23
24	107,6	113,6	115,3	107,2	105,2	99,6	105,3	101,0	93,0	117,2	107,0	112,1	105,2	24
25	103,8	94,0	106,0	118,1	106,3	105,0	87,5	94,0	85,4	101,4	118,9	120,2	116,1	25
26	61,3	49,5	62,7	65,0	66,2	86,3	80,7	29,0	50,4	40,9	37,7	45,8	45,5	26
27	109,8	161,3	110,7	146,3	114,7	104,0	84,7	96,8	89,2	93,4	109,3	115,5	120,8	27
28	97,1	101,7	154,0	134,5	126,1	96,0	89,2	108,3	129,7	110,8	126,8	171,2	202,5	28
29	97,4	86,8	79,0	92,2	87,2	111,6	99,6	123,9	123,0	137,2	137,2	144,0	140,1	29
30	71,3	173,9	143,7	119,8	158,1	119,4	140,4	45,5	66,8	81,1	104,1	97,8	95,5	30
31	118,3	100,6	107,9	123,1	129,9	124,6	122,6	101,8	117,6	142,9	122,7	118,0	111,5	31
32	98,6	93,6	83,0	96,2	108,6	112,8	93,0	92,4	121,3	139,5	241,8	235,9	237,4	32
33	148,1	58,3	59,9	73,9	35,3	39,0	136,8	76,3	78,6	84,7	94,0	89,9	86,3	33
Подручје D	82,2	80,2	81,2	81,0	86,5	91,6	119,6	114,3	117,2	126,4	106,0	86,6	86,0	Section D
35	82,2	80,2	81,2	81,0	86,5	91,6	119,6	114,3	117,2	126,4	106,0	86,6	86,0	35

Табела 3. МЈЕСЕЧНА СЕРИЈА ИНДЕКСА ИНДУСТРИЈСКЕ ПРОИЗВОДЊЕ – ДЕСЕЗОНИРАНИ ИНДЕКСИ

Table 3. MONTHLY SERIES OF INDUSTRIAL PRODUCTION INDICES – SEASONALLY ADJUSTED INDICES

Ø 2010 = 100

КД БиХ 2010: ГИГ, Подручја и Области	Десезонирани индекси / Seasonally adjusted indices													NACE Rev.2: MIGs, Sections and Divisions
	VI/12	VII/12	VIII/12	IX/12	X/12	XI/12	XII/12	I/13	II/13	III/13	IV/13	V/13	VI/13	
Укупно	99,1	96,8	99,0	99,6	96,9	98,2	100,2	103,5	105,8	106,7	108,9	106,2	104,2	Total
AI	98,0	100,5	100,3	93,8	94,5	100,1	103,1	109,2	105,7	101,2	104,7	104,8	102,5	AI
AE	100,6	89,5	91,1	92,2	89,8	92,0	101,9	102,4	105,1	108,8	114,9	97,0	92,9	AE
BB	98,4	89,8	122,0	114,0	102,8	94,6	86,0	126,4	114,7	113,5	106,2	130,4	125,1	BB
CD	122,5	109,8	117,7	133,5	139,0	125,0	122,2	96,9	110,2	136,7	117,5	114,4	110,0	CD
CN	97,2	99,4	98,5	106,3	112,9	108,1	102,0	107,8	106,6	107,2	115,2	113,4	107,4	CN
Подручје В	115,4	109,5	110,7	104,7	105,2	109,4	107,7	110,8	104,2	101,9	106,2	104,3	91,3	Section B
05	114,2	103,7	109,0	110,8	106,1	108,2	107,5	104,9	101,1	100,0	104,7	108,4	90,0	05
07	117,3	126,6	125,3	101,8	113,1	126,2	105,4	122,3	108,8	107,4	112,1	96,4	117,6	07
08	116,1	100,8	97,9	96,9	96,7	107,3	94,3	122,6	96,6	94,9	106,0	94,7	106,2	08
Подручје С	97,9	97,4	101,3	101,8	99,7	99,7	96,5	112,1	107,3	105,2	111,2	110,9	106,8	Section C
10	91,9	95,6	96,3	95,3	96,6	98,7	97,4	99,8	99,4	99,5	104,4	99,8	100,5	10
11	98,6	98,7	107,0	100,1	101,2	98,3	99,6	94,0	95,9	95,0	98,9	101,5	94,7	11
12	82,6	81,7	76,6	80,2	72,3	75,8	70,5	79,8	68,5	84,2	75,1	76,3	75,7	12
13	83,8	94,2	68,7	61,3	63,6	72,1	70,2	107,1	107,9	91,6	118,3	123,2	113,0	13
14	92,8	76,3	83,0	95,3	88,3	87,8	82,4	86,9	78,1	102,2	121,1	124,8	119,8	14
15	92,2	94,7	148,3	132,4	88,2	110,4	102,8	112,5	105,1	102,1	139,2	104,9	112,5	15
16	98,8	101,3	101,4	99,1	100,1	107,8	99,0	111,1	111,6	104,9	112,2	117,4	103,0	16
17	99,4	109,6	107,0	103,4	85,0	75,2	113,3	113,9	104,7	91,1	101,6	103,0	103,0	17
18	92,1	96,6	83,8	86,6	107,6	103,3	112,0	111,3	123,8	127,7	112,5	137,5	131,9	18
19	98,2	88,7	88,4	86,8	90,1	81,1	49,6	108,7	89,7	75,1	147,8	65,7	58,1	19
20	114,2	111,0	116,8	115,9	117,4	119,7	119,9	125,4	124,4	129,4	144,8	128,2	130,9	20
21	149,7	151,2	135,4	163,7	202,0	167,6	163,6	155,6	149,3	159,1	171,0	151,3	121,5	21
22	103,3	109,1	110,3	108,3	111,5	107,9	102,3	115,2	124,8	106,4	106,0	109,1	106,0	22
23	80,0	78,4	76,8	76,4	80,2	81,8	80,7	82,3	88,7	75,0	73,3	81,0	77,1	23
24	107,3	113,3	115,0	106,9	104,9	99,3	105,0	100,7	92,7	116,9	106,7	111,8	104,9	24
25	95,4	92,0	98,2	98,6	91,6	103,4	91,8	122,3	104,3	101,6	119,1	114,5	107,6	25
26	60,4	48,8	61,8	64,1	65,7	85,5	79,9	28,7	50,1	40,6	37,4	45,5	45,2	26
27	104,3	156,0	103,6	124,7	103,1	91,9	78,8	111,6	97,4	94,5	113,8	111,5	115,1	27
28	93,8	98,1	178,6	111,9	105,9	92,4	100,2	139,1	131,0	117,8	145,1	174,0	184,6	28
29	90,5	94,6	100,5	89,4	90,8	110,5	96,2	128,4	120,3	128,4	130,8	133,6	130,4	29
30	69,6	174,5	143,1	120,2	155,3	119,7	140,2	48,4	66,9	77,2	95,4	96,3	92,2	30
31	115,9	107,2	106,5	111,8	113,7	112,8	106,6	106,9	136,2	165,9	126,7	120,6	109,4	31
32	87,2	97,5	107,8	97,4	98,2	98,5	99,6	92,4	122,5	127,8	206,9	252,4	202,4	32
33	134,8	65,1	63,9	46,3	36,6	40,5	105,0	110,8	108,7	90,3	84,2	95,6	72,8	33
Подручје D	93,9	87,5	89,6	91,1	90,8	90,0	100,3	98,5	106,9	109,6	111,2	100,3	99,9	Section D
35	93,9	87,5	89,6	91,1	90,8	90,0	100,3	98,5	106,9	109,6	111,2	100,3	99,9	35

Табела 4. МЈЕСЕЧНА СЕРИЈА ИНДЕКСА ИНДУСТРИЈСКЕ ПРОИЗВОДЊЕ – ТРЕНД

Table 4. MONTHLY SERIES OF INDUSTRIAL PRODUCTION INDICES – TREND

Ø 2010 = 100

КД БиХ 2010: ГИГ, Подручја и Области	Тренд / Trend												NACE Rev.2 MIGs, Sections and Divisions	
	VI/12	VII/12	VIII/12	IX/12	X/12	XI/12	XII/12	I/13	II/13	III/13	IV/13	V/13		VI/13
Укупно	99,4	99,1	98,9	98,8	98,9	99,7	101,3	103,3	105,1	106,3	106,6	106,2	105,7	Total
AI	100,3	99,5	98,2	96,8	97,4	99,4	101,7	104,3	104,6	103,2	102,9	102,5	102,0	AI
AE	99,8	97,9	98,2	100,1	100,7	100,5	100,8	100,7	99,9	101,1	103,5	103,2	101,9	AE
BB	91,3	90,1	89,0	87,7	86,0	84,3	82,8	121,9	120,2	120,3	121,2	121,8	122,2	BB
CD	110,0	111,5	117,2	124,3	126,7	124,8	121,3	116,6	113,6	113,8	114,2	113,2	112,3	CD
CN	106,8	107,1	107,5	107,9	108,2	108,6	109,0	109,4	109,7	110,1	110,5	110,0	110,3	CN
Подручје В	111,7	110,9	108,9	107,1	106,7	107,3	108,0	107,7	106,8	106,9	107,0	106,3	105,9	Section B
05	109,9	108,7	108,3	108,2	107,6	107,0	106,1	104,6	103,3	103,3	104,7	106,4	107,4	05
07	112,7	114,6	114,6	113,6	113,5	113,6	113,1	112,1	110,8	109,7	109,1	108,8	108,8	07
08	108,3	104,0	98,6	97,3	99,6	101,5	104,6	108,9	102,7	98,3	100,6	100,6	103,9	08
Подручје С	97,7	98,3	99,2	99,8	100,4	101,0	102,2	104,2	105,9	107,2	108,4	109,1	109,1	Section C
10	94,8	95,1	95,8	96,4	97,1	97,9	98,6	99,1	99,7	100,4	101,0	101,0	101,1	10
11	99,6	99,8	99,9	99,8	99,4	98,8	98,1	97,5	97,0	96,7	96,4	96,0	95,3	11
12	81,8	80,8	79,8	78,8	78,0	77,5	77,3	77,3	76,3	76,8	77,2	77,5	78,0	12
13	83,9	82,0	75,3	69,6	68,6	69,9	70,6	107,2	106,8	108,0	112,7	116,5	117,9	13
14	88,8	87,9	87,5	87,4	87,2	86,9	86,6	85,8	84,9	120,2	120,9	122,0	122,9	14
15	96,2	97,0	99,4	100,7	100,0	98,7	99,9	102,6	102,9	102,8	103,7	106,0	109,3	15
16	100,1	100,8	101,1	100,9	101,9	103,5	105,2	107,4	108,6	108,3	108,1	106,3	104,6	16
17	101,7	101,8	101,9	102,0	102,1	102,2	102,3	102,4	102,5	102,6	102,7	102,7	102,8	17
18	97,2	97,9	99,4	102,6	107,0	112,0	116,9	112,9	117,6	121,9	126,0	130,2	134,4	18
19	90,0	87,5	86,6	87,7	91,1	79,5	84,4	88,7	91,9	72,7	72,1	67,8	64,4	19
20	119,0	117,3	115,5	115,9	117,7	120,4	123,3	125,4	125,3	123,4	123,0	124,0	124,9	20
21	140,2	145,8	152,0	161,0	167,7	167,1	163,1	159,2	156,8	155,9	153,6	147,4	140,8	21
22	112,5	111,1	110,7	110,6	110,2	109,4	108,5	117,3	115,5	113,5	111,3	109,1	107,6	22
23	82,0	79,7	79,4	80,9	81,3	81,0	81,5	82,1	81,2	79,0	77,6	79,4	79,2	23
24	111,6	111,3	110,4	109,0	107,4	106,2	105,4	104,9	105,6	107,1	108,0	108,3	108,4	24
25	93,9	94,5	94,9	94,0	95,6	99,3	103,3	108,0	107,7	107,4	112,0	112,9	109,4	25
26	57,6	55,6	58,0	63,4	72,0	79,4	77,3	56,8	49,2	42,9	41,3	43,4	44,7	26
27	121,8	118,6	116,0	110,2	106,8	101,6	98,0	97,3	101,8	102,4	107,4	110,0	112,8	27
28	98,5	98,9	102,2	107,0	99,8	103,0	107,1	132,2	133,4	139,8	150,3	161,7	172,4	28
29	93,2	94,6	95,2	94,9	97,2	101,8	107,5	115,1	121,5	125,7	128,9	130,5	131,1	29
30	93,8	131,3	144,4	134,5	136,9	133,4	103,0	68,2	64,8	79,3	91,3	95,7	95,4	30
31	115,3	113,7	112,5	112,5	112,8	111,7	110,4	110,2	110,9	111,7	111,9	110,8	108,8	31
32	99,0	100,7	103,0	105,1	106,9	108,4	109,4	110,8	113,1	114,9	281,3	284,4	287,8	32
33	45,1	43,3	41,8	40,6	39,7	39,1	80,4	80,2	80,2	80,2	79,8	79,1	78,1	33
Подручје D	94,7	93,3	91,9	91,7	92,8	95,0	98,0	101,7	104,3	105,0	104,6	103,7	102,2	Section D
35	94,7	93,3	91,9	91,7	92,8	95,0	98,0	101,7	104,3	105,0	104,6	103,7	102,2	35

Прилог 1. ИЗВОД ИЗ КЛАСИФИКАЦИЈЕ ДЈЕЛАТНОСТИ КД БиХ 2010

Inset 1. EXTRACT FROM CLASSIFICATION OF ACTIVITIES KD BiH 2010

КД БиХ 2010, ГИГ-ови, Подручја и Области дјелатности

NACE Rev.2: MIGs, Sections and Divisions of activities

Ознака / Шифра	Назив категорије	Label / Code	Category name
Укупно	Укупно индустрија	Total	Total industry
ГИГ	Главне индустријске групе	MIGs	Main Industrial Groups
AI	Производи за међуфазну потрошњу	AI	Intermediate goods
AE	Енергија	AE	Energy
BB	Капитални производи	BB	Capital goods
CD	Трајни производи за широку потрошњу	CD	Consumer durables
CN	Нетрајни производи за широку потрошњу	CN	Consumer non-durables
	Подручја и области КД БиХ 2010		NACE Rev.2 Sections and Divisions
B	Вађење руда и камена	B	Mining and quarrying
05	Вађење угљена и лигнита	05	Mining of coal and lignite
07	Вађење металних руда	07	Mining of metal ores
08	Вађење осталих руда и камена	08	Other mining and quarrying
C	Прерађивачка индустрија	C	Manufacturing
10	Производња прехранбених производа	10	Manufacture of food products
11	Производња пића	11	Manufacture of beverages
12	Производња духанских производа	12	Manufacture of tobacco products
13	Производња текстила	13	Manufacture of textiles
14	Производња одјеће	14	Manufacture of wearing apparel
15	Производња коже и сродних производа	15	Manufacture of leather and related products
16	Прерада дрва и производа од дрва и плута, осим намјештаја; производња производа од сламе и плетарских материјала	16	Manufacture of wood and of products of wood and cork, except furniture; manufacture of articles of straw and plaiting materials
17	Производња папира и производа од папира	17	Manufacture of paper and paper products
18	Штампање и умножавање снимљених записа	18	Printing and reproduction of recorded media
19	Производња кокса и рафинираних нафтних производа	19	Manufac. of coke and refined petroleum products
20	Производња хемикалија и хемијских производа	20	Manufacture of chemicals and chemical products
21	Производња основних фармацеутских производа и фармацеутских препарата	21	Manufacture of basic pharmaceutical products and pharmaceutical preparations
22	Производња производа од гуме и пластичних маса	22	Manufacture of rubber and plastic products
23	Производња осталих неметалних минералних производа	23	Manufacture of other non-metallic mineral products
24	Производња базних метала	24	Manufacture of basic metals
25	Производња готових металних производа, осим машина и опреме	25	Manufacture of fabricated metal products, except machinery and equipment
26	Производња рачунара те електроничких и оптичких производа	26	Manufacture of computer, electronic and optical products
27	Производња електричне опреме	27	Manufacture of electrical equipment
28	Производња машина и уређаја, д. н.	28	Manufacture of machinery and equipment n. e. c.
29	Производња моторних возила, приколица и полуприколица	29	Manufac. of motor vehicles, trailers and semi-trailers
30	Производња осталих пријевозних средстава	30	Manufacture of other transport equipment
31	Производња намјештаја	31	Manufacture of furniture
32	Остала прерађивачка индустрија	32	Other manufacturing
33	Поправак и инсталирање машина и опреме	33	Repair and installation of machinery and equipment
D	Производња и снабдјевање електричном енергијом, плинком, паром и климатизација (изузев гране 35.3 - производња и снабдјевање паром и климатизација)	D	Electricity, gas, steam and air conditioning supply (except group 35.3 - Steam and air conditioning supply)
35	Производња и снабдјевање елект. енергијом и плинком	35	Electricity and gas supply

МЕТОДОЛОШКА ОБЈАШЊЕЊА

Агенција за статистику БиХ и ентитетски заводи за статистику су ускладили презентацију и интерпретацију мјесечних индекса индустријске производње с оном која је прописана ЕУ уредбама о краткорочним пословним статистикама и препорукама Еуростата о публикавању индекса индустријске производње. Агенција за статистику БиХ, поред редовног мјесечног саопштења о индексу физичког обима индустријске производње, редовно објављује и серије мјесечних индекса који су обрачунати према базној 2010. години.

Усклађивање са статистичким концептима ЕУ и начин презентације података омогућује корисницима података непосредно поређење података за Босну и Херцеговину са подацима других земаља које презентује и публикује Еуростат на интернет страницама:

<http://ec.europa.eu/eurostat> и

<http://ec.europa.eu/eurostat/euroindicators>.

Метод рачунања

Концепти, дефиниције и методологија који се користе за израчунавање индекса индустријске производње су усклађени са ЕУ прописима у домену краткорочних статистика (ЕУ STS - Short Term Statistics).

Основне информације о БиХ индексу индустријске производње и методологија приказани су у публикацији "Босна и Херцеговина – Индекс индустријске производње (2013)" која је доступна на веб страници Агенције за статистику БиХ: <http://www.bhas.ba> у секцији индустрија.

Стандарди и класификације

За израчунавање и објављивање резултата индекса индустријске производње од 2013. користе се нови стандарди: БиХ класификација дјелатности - КД БиХ 2010 (ЕУ NACE Rev.2.) и БиХ номенклатура индустријских производа - НИП БиХ 2010 (ЕУ PRODCOM listi 2010).

Индекс индустријске производње (ИПИ) обухвата дјелатности које су разврстане у следећа подручја КД БиХ 2010:

- В - Вађење руда и камена
- С - Прерађивачка индустрија
- D - Производња и снабдијевање електричном енергијом и плином (искључујући грану 35.3)

Сагласно ЕУ STS пропису Област 36 - Сакупљање, пречишћавање и снабдевање водом и Грана 35.3 - Производња и снабдијевање паром и климатизација не улазе у обрачун индекса индустријске производње.

Извод из КД БиХ 2010 који се односи на подручја и области дјелатности који припадају индустрији налази се у саставу саопштења.

Агрегати главних индустријских група

Груписање се врши према претежној употреби производа унутар области и гране дјелатности из класификације КД БиХ 2010.

AI **Производи за међуфазну потрошњу** - КД БиХ 2010 области и гране: 07 – 09, 10.6, 10.9, 13.1 – 13.3, 16, 17, 20.1 – 20.3, 20.5, 20.6, 22 – 24, 25.5 – 25.7, 25.9, 26.1, 26.8, 27.1 – 27.4 и 27.9

AE **Енергија** - КД БиХ 2010 области: 05, 06, 19 и 35 (искључујући грану 35.3)

BB **Капитални производи** - КД БиХ 2010 области и гране:

NOTES ON METHODOLOGY

Agency for Statistics of BiH and Entity Statistics are harmonized presentation and interpretation of monthly industrial production indices with those arranged by the EU regulations on short-term statistics and Eurostat's recommendations on publication of the industrial production indices. Agency for Statistics of BiH, next to regular monthly releases on the index of industrial production, regularly publishes series of monthly indices which are calculated according to the base 2010th year.

Harmonization with the EU statistical concepts and method of presentation of data enables users of data to directly compare data for Bosnia and Herzegovina with the data of other countries which are published on the Eurostat website: <http://ec.europa.eu/eurostat> and <http://ec.europa.eu/eurostat/euroindicators>.

Calculation method

Concepts, definitions and methodology used for calculating of the industrial production indices are harmonized with the EU Regulations in the field of Short Term Statistics (EU STS).

The basic information on BiH industrial production index and methodology are presented in the publication "Bosnia and Herzegovina - The industrial production index (2013)", available on the website of the Agency for Statistics of BiH: <http://www.bhas.ba> in Industry section.

Standards and Classifications

For calculating and publishing the results of the industrial production index from 2013, new standards are used: BiH Classification of Activities KD BiH 2010 (EU NACE Rev. 2.) and BiH Nomenclature of Industrial Products NIP BiH 2010 (EU PRODCOM list 2010).

Industrial production index (IPI) covers activities classified into the following sections of the KD BiH 2010:

- B - Mining and quarrying
- C - Manufacturing
- D - Electricity and gas supply (excluding group 35.3)

In line with EU STS Regulation Section 36 - Collection, purification and water supply and Group 35.3 - Production and supply of steam and air conditioning are not included in the calculation of the index of industrial production.

Extract from the NACE 2010 which refers to the sections and divisions of activities that belong to the industry given the statement.

Main Industrial Grouping (MIGs) aggregates

Grouping is done according to the prevailing use of the product within the division and group of NACE rev.2.

AI **Intermediate goods** - NACE Rev.2 divisions and groups: 07 – 09, 10.6, 10.9, 13.1 – 13.3, 16, 17, 20.1 – 20.3, 20.5, 20.6, 22 – 24, 25.5 – 25.7, 25.9, 26.1, 26.8, 27.1 – 27.4 and 27.9

AE **Energy** - NACE Rev.2 divisions: 05, 06, 19 and 35 (excl. 35.3)

BB **Capital goods** - NACE Rev.2 divisions and groups: 25.1 – 25.4,

25.1 – 25.4, 26.2, 26.3, 26.5, 26.6, 28, 29, 30.1 – 30.4, 32.5 i 33

CD **Трајни производи за широку потрошњу** - КД БиХ 2010 области и гране: 26.4, 26.7, 27.5, 30.9, 31, 32.1 i 32.2

CN **Нетрајни производи за широку потрошњу** - КД БиХ 2010 области и гране: 10.1 – 10.5, 10.7, 10.8, 11, 12, 13.9, 14, 15, 18, 20.4, 21, 32.3, 32.4 i 32.9.

Приказивање серија индекса

У складу са препорукама Еуростата, десезонирање и календарско прилагођавање се врши методом TRAMO-SEATS у DEMETRA окружењу на мјесечној серији изворних индекса индустријске производње. Продужавање серије индекса додавањем нових мјесечних запажања за сваки идући мјесец може, због карактеристика примијењене методе, проузроковати исправке већ објављених десезонираних и календарски прилагођених индекса за неколико мјесеци уназад.

26.2, 26.3, 26.5, 26.6, 28, 29, 30.1 – 30.4, 32.5 and 33

CD **Consumer durables** - NACE Rev.2 divisions and groups: 26.4, 26.7, 27.5, 30.9, 31, 32.1 and 32.2

CN **Consumer non-durables** - NACE Rev.2 divisions and groups: 10.1 – 10.5, 10.7, 10.8, 11, 12, 13.9, 14, 15, 18, 20.4, 21, 32.3, 32.4 and 32.9.

Indices series presentation

In accordance with the Eurostat's Recommendations, seasonal adjustment and working-day adjustment has been done by using the TRAMO-SEATS method in DEMETRA environment on the monthly series of original industrial production indices. Extending indices series by adding new monthly observations for each month could, because of the applied method characteristics, cause subsequent corrections of already published seasonally and working-day adjusted indices for several months backwards.

Издаје и штампа Агенција за статистику Босне и Херцеговине, 71000 Сарајево, Зелених беретки 26
Published and printed by the Agency for Statistics of the Bosnia and Herzegovina, 71000 Sarajevo, Zelenih beretki 26

Телефон /Phone: +387 (33) 220 626 * Телефакс /Telefax: +387 (33) 220 622
Електронска пошта /E-mail: bhas@bhas.ba * Интернет страница /Web site: <http://www.bhas.ba>

Одговара директор Зденко Милиновић
Person responsible: Zdenko Milinović, Director General

Саопштење приредили: Наташа Лучић, Фахир Канлић, Белма Месиховић, Радомир Мутабџија
Prepared by: Ms. Nataša Lučić, Mr. Fahir Kanlić, Ms. Belma Mesihović, Mr. Radomir Mutabdžija

Штампа: 150 примјерака
150 copies printed

Подаци из овог саопштења објављују се и на интернету
First Release data are also published on the Internet
