



SAOPŠTENJE

FIRST RELEASE



Molimo korisnike da prilikom upotrebe podataka obavezno navedu izvor
Users are kindly requested to mention the data source

GODINA/YEAR: VI

SARAJEVO, 21. 2. 2013.

BROJ/NUMBER: 2

PROSJEČNE ISPLAĆENE NETO PLATE ZAPOSLENIH U 2012. po obračunskom periodu (II polugodište)

*AVERAGE PAID OFF NET EARNINGS OF PERSONS IN EMPLOYMENT, 2012
by accounting period (II half-year)*

Za period od jula do decembra 2012. godine prosječna isplaćena neto plata po zaposlenome u pravnim osobama u BiH iznosila je 827 KM, a za isti period 2011. godine prosječna mjesečna neto plata je iznosila 819 KM.

In the period from June to December 2012, the average paid off net earnings per person in paid employment in legal entities in the BiH was 827 KM, and in the same period of previous year the average paid off net earnings per person was 819 KM.

Prosječna isplaćena neto plata u drugom polugodištu 2012. u odnosu na drugo polugodište prethodne godine viša je nominalno za 1%.

The average paid off net earnings in the second half-year of 2012, as compared to the same period of previous year, was nominally by 1% higher.

Za period od januara do juna 2012. prosječna mjesečna neto plata po zaposlenome u pravnim osobama iznosila je 825 KM. Porast prosječne mjesečne neto plate u drugom polugodištu 2012. godine u odnosu na prvo polugodište iste godine iznosio je 0,3%.

In the period from January to June 2012, the average monthly net earnings per person in employment in legal entities were 825 KM. The average monthly net earnings in the second half-year of 2012, as compared to the previous one of the same year, was nominally by 0,3% higher.

U 2012. godini prosječna mjesečna neto plata po zaposlenome u pravnim osobama iznosila je 826 KM, što pokazuje nominalni rast za 1,3% u odnosu na 2011. godinu

In 2012, the average monthly net earnings per person in employment in legal entities was 826 KM, which represent the nominal increase of 1,3% as compared to 2011.

1. PROSJEČNE ISPLAĆENE NETO PLATE ZA DRUGO POLUGODIŠTE 2012.

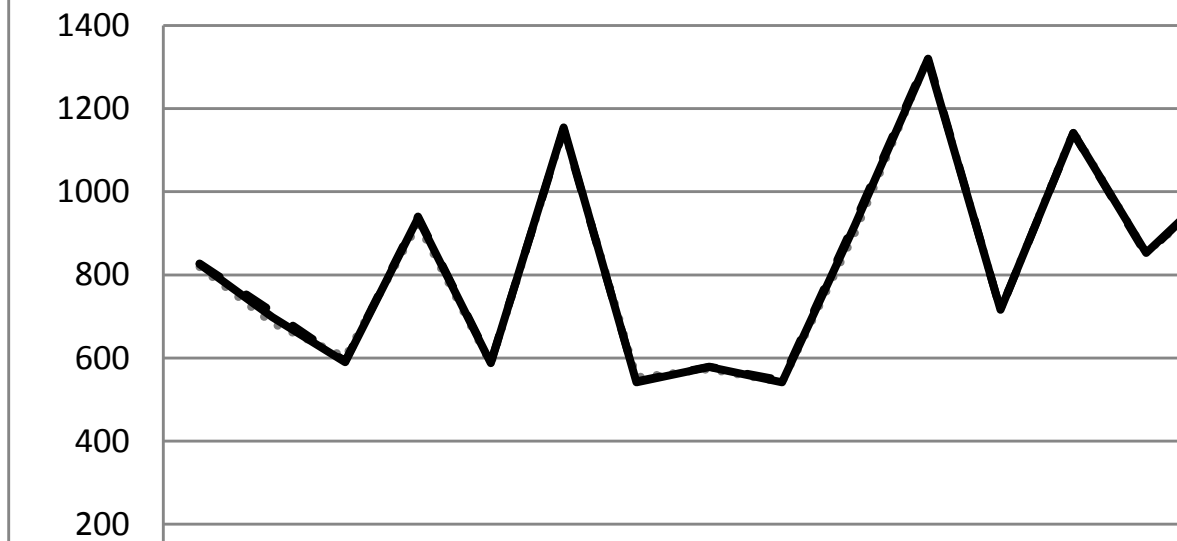
AVERAGE PAID OFF NET EARNINGS, SEMI-ANNUAL DATA, 2012

	VII – XII 2012	I – VI 2012	I – XII 2012	Indeksi Indices	
				<u>I – XII 2012</u> I – XII 2011	
Prosječna mjesečna neto plata, (KM)	827	825	826	101,3	<i>Average monthly net earning, (KM)</i>

2. PROSJEČNE MJESEČNE NETO PLATE U 2012. PREMA KD-u
AVERAGE MONTHLY NET EARNINGS, ACCORDING TO CEA, 2012

	Prosječne neto plate po zaposlenome, KM <i>Average net earnings per person in employment, KM</i>			Indeksi kretanja prosječnih neto plata za mjesec <i>Indices of change in average monthly net earnings</i>			
	po polugodištu <i>Half-year</i>			po polugodištu <i>Half-year</i>			
	I – XII 2012	VII – XII 2012	I – VI 2012	$\frac{I - XII 2012}{I - XII 2011}$	$\frac{VII - XII 2012}{VII - XII 2011}$	$\frac{VII - XII 2012}{I - VI 2012}$	
Ukupno	826	827	825	101,3	101,0	100,3	Total
A Poljoprivreda, lov i šumarstvo	698	711	684	103,7	104,0	104,1	A <i>Agriculture, hunting and forestry</i>
B Ribarstvo	590	592	588	100,5	98,4	100,6	B <i>Fishing</i>
C Rudarstvo i vađenje ruda	936	940	932	103,5	101,9	100,8	C <i>Mining and quarrying</i>
D Prerađivačka industrija	588	590	586	101,4	101,0	100,6	D <i>Manufacturing</i>
E Snabdijevanje el. energijom, plinom i vodom	1.155	1.150	1.160	100,8	99,9	99,1	E <i>Electricity, gas and water supply</i>
F Građevinarstvo	542	544	539	98,7	98,2	100,9	F <i>Construction</i>
G Trgovina na veliko i na malo; popravak motornih vozila i motocikala, te predmeta za osobnu uporabu i kućanstvo	578	579	577	101,5	101,1	100,3	G <i>Wholesale and retail trade, repair of motor vehicles; motorcycles and personal and household goods</i>
H Hoteli i restorani	541	546	536	100,4	100,8	101,8	H <i>Hotels and restaurants</i>
I Prevoz, skladištenje i veze	919	928	911	102,5	102,9	101,8	I <i>Transport, storage and communication</i>
J Financijsko posredovanje	1.318	1.324	1.312	100,0	100,3	100,9	J <i>Financial intermediation</i>
K Poslovanje nekretninama, iznajmljivanje i poslovne usluge	716	715	716	99,5	99,8	99,9	K <i>Real estate, renting and business activities</i>
L Javna uprava i obrana; obavezno socijalno osiguranje	1.141	1.141	1.142	100,2	99,7	99,9	L <i>Public administration and defence; compulsory social security</i>
M Obrazovanje	852	849	856	99,6	99,5	99,1	M <i>Education</i>
N Zdravstvena zaštita i socijalna skrb	1.018	1.020	1.016	102,1	102,0	100,4	N <i>Health and social work</i>
O Ostale društvene, socijalne i lične uslužne djelatnosti	751	752	749	102,6	103,0	100,3	O <i>Other community, social and personal service activities</i>
P Djelatnosti domaćinstava	-	-	-	-	-	-	P <i>Activities of households</i>
Q Izvanteritorijalne organizacije i tijela	-	-	-	-	-	-	Q <i>Extra-territorial organisations and bodies</i>

Prosječne mjesečne neto plate zaposlenih u 2012. g.
Average monthly net earnings, according to Cl



Područja djelatnosti prema KD:

- A Poljoprivreda, lov i šumarstvo
- B Ribarstvo
- C Rudarstvo i vađenje
- D Prerađivačka industrija
- E Snabdijevanje električnom energijom, plinom i vodom
- F Građevinarstvo
- G Trgovina na veliko i na malo; popravak motornih vozila i motocikla te predmeta za ličnu upotrebu i domaćinstvo
- H Hoteli i restorani
- I Prevoz, skladištenje i veze
- J Financijsko posredovanje
- K Poslovanje nekretninama, iznajmljivanje i poslovne usluge
- L Javna uprava i odbrana, obavezno socijalno osiguranje
- M Obrazovanje
- N Zdravstvena zaštita i socijalna zaštita
- O Ostale društvene, socijalne i lične uslužne djelatnosti

CEA activity sections:

- A Agriculture, hunting and forestry
- B Fishing
- C Mining and quarrying
- D Manufacturing
- E Electricity, gas and water supply
- F Construction
- G Wholesale and retail trade; repair of motor vehicles, motorcycles and personal and household goods
- H Hotels and restaurants
- I Transport, storage and communications
- J Financial intermediation
- K Real estate, renting and business activities
- L Public administration and defence; compulsory social security
- M Education
- N Health and social work
- O Other community, social and personal service activities

METODOLOŠKA OBJAŠNENJA

NOTES ON METHODOLOGY

Izvor podataka

Podaci o prosječnim mjesečnim isplaćenim neto platama prate se redovitim mjesečnim istraživanjem o zaposlenima i plati (RAD – 1). Istraživanjem su obuhvaćeni zaposleni u pravnim osobama svih oblika vlasništva, u tijelima državne vlasti svih nivoa, ustanove i druge organizacije po organizaciono-teritorijalnom principu na nivou općine. Nisu obuhvaćeni zaposleni u obrtu i slobodnim profesijama kao i pripadnici odbrane. Podaci o platama prikupljaju se izvještajem koji se u pravnim osobama popunjava na osnovi evidencija o platama.

Obuhvat i usporedivost

Istraživanjem o prosječnim mjesečnim isplaćenim neto platama zaposlenih u pravnim osobama obuhvaćene su isplaćene neto plate zaposlenih koji imaju zasnovan radni odnos, bez obzira na vrstu radnog odnosa i duljinu radnog vremena. Podaci o prosječnoj mjesečnoj isplaćenoj neto plati po zaposlenome iskazuju se prema načelu obavijenih isplata u tekućem za prethodni mjesec, što odgovara dinamici isplata u najvećem broju pravnih osoba te se i prosjek plate po zaposlenome odnosi na mjesec za koji je isplata primljena.

Definicije

Prosječna mjesečna isplaćena neto plata obuhvaća plate zaposlenih za obavljene poslove po osnovi radnog odnosa i naknade za godišnji odmor, plaćeni dopust, blagdane i neradne dane određene zakonom, bolovanja koje isplaćuje poslovni subjekt, odsutnost za vrijeme stručnog obrazovanja, zastoje na poslu bez krivnje zaposlenoga. **Prosječna mjesečna isplaćena bruto plata** obuhvaća sve vrste neto plata zaposlenih plus zakonom propisana obavezna izdvajanja iz bruto plate (doprinosi iz bruto plate i akontacija poreza na dohodak). **Nominalni indeksi neto plata** izračunavaju se iz podataka o prosječnim mjesečnim iznosima neto plata za odgovarajuće mjesec i godine. **Realni indeksi neto plata** izračunavaju se dijeljenjem nominalnih indeksa neto plata indeksom potrošačkih cijena za odgovarajuće mjesec i godine

Kratice

d. n. drugdje nespomenuto
KD Klasifikacija djelatnosti
KM konvertibilna marka

Znakovi

- nema pojave

Data source

Data on average monthly paid off net earnings are based on regular monthly survey on employment and wages (RAD -1). The survey comprises persons in employment in legal entities of all types of ownership, government bodies, institutions and other organizations. Persons employed in crafts and trades and free lances and persons employed in defence are not included. Data on earnings are collected by a report form to be filled in by legal entities on the basis of their respective payrolls.

Coverage and comparability

The statistical survey on average monthly net earnings of persons employed in legal entities includes net earnings of persons in permanent employment, irrespective of the kind of employment and number of working-hours. Data on average net earnings are presented according to realised pays in current for previous month, which is in line with the pay-off dynamics in most legal entities, so the average earning per employed person refers to the month for which the pay is received.

Definitions

Average monthly paid off net earnings comprise income of a person in employment earned for work done during regular working hours as well as annual leave, paid leave, public holidays and day-offs as prescribed by law, sickness which are paid by employer, absence for continuing professional education, during lay-off and job stop caused against person's will and of no fault of his own. **Average monthly paid off gross earnings** comprises net income of a person in employment plus contributions from gross earnings and advance income tax as prescribed by law. **Nominal indices of net earnings** are calculated from data on average monthly net earnings for respective month and year. **Real indices of net earnings** are calculated by dividing index of nominal net earnings with a consumer price index for the respective month and year.

Abbreviations

n.e.c. not elsewhere classified
CEA Classification Economic of Activities
KM Konvertibil mark

Symbols

- no occurrence

Izdaje i štampa Agencija za statistiku Bosne i Hercegovine
Published and printed by the Agency for Statistics of the Bosnia and Herzegovina
71000 Sarajevo, Zelenih beretki 26, telefon/phone: (33) 911 911, faks/fax: (33) 220 622
Odgovara: Zdenko Milinović, direktor
Person responsible: Zdenko Milinović, Director General
Priremio: mr.sc. Milenko Stojanović; Ivana Simić; Selma Bajramović
Prepared by: mr.sc. Milenko Stojanović; Ms Ivana Simić; Ms Selma Bajramović
Naklada: 150 primjeraka
150 copies printed

Elektronska pošta/E-mail: bhas@bhas.ba
Web stranica/Web site: <http://www.bhas.ba>

Podaci iz ovog saopštenja objavljuju se i na internetu.
First Release data are also published on the Internet