



САОПШТЕЊЕ

FIRST RELEASE



Молимо кориснике да приликом употребе података обавезно наведу извор
Users are kindly requested to mention the data source

ГОДИНА/YEAR: VI

САРАЈЕВО, 15.01.2013.

БРОЈ/NUMBER: 11

ПРОСЈЕЧНЕ МЈЕСЕЧНЕ ИСПЛАЋЕНЕ НЕТО ПЛАТЕ ЗАПОСЛЕНИХ за новембар 2012

AVERAGE MONTHLY PAID OFF NET EARNINGS OF PERSONS IN EMPLOYMENT
November 2012

Просјечна мјесечна исплаћена нето плата по запосленоме код правних лица у БиХ за новембар 2012. године износила је 832 КМ, што показује номинални раст за 0,4% у односу на децембар 2011. године.

In November 2012, the average monthly paid off net earning per person in paid employment in legal entities in the BiH amounted to 832 KM, which represented the nominal increase of 0,4%, as compared to December 2011.

Просјечна мјесечна исплаћена нето плата за новембар 2012. године у односу на исти мјесец прошле године номинално је виша за 0,9%.

In comparison with November 2011, the average monthly paid off net earning for the same month of 2012 was nominally higher by 0,9%.

1. ПРОСЈЕЧНА МЈЕСЕЧНА ИСПЛАЋЕНА НЕТО ПЛАТА ЗА НОВЕМБАР 2012.

AVERAGE MONTHLY PAID OFF NET EARNING, November 2012

	XI 2012	Индекси Indices		
		$\frac{XI\ 2012}{XII\ 2011}$	$\frac{XI\ 2012}{XI\ 2011}$	
Просјечна мјесечна исплаћена нето плата, КМ	832	100,4	100,9	<i>Average monthly paid off net earning, KM</i>

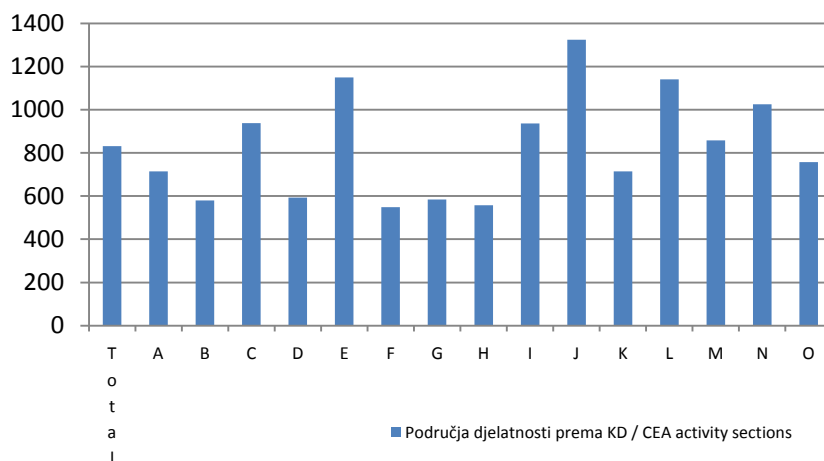
2. ПРОСЈЕЧНЕ МЈЕСЕЧНЕ НЕТО ПЛАТЕ ЗА НОВЕМБАР 2012. ПРЕМА КД
AVERAGE MONTHLY NET EARNINGS, ACCORDING TO CEA, November 2012

	Просјечне мјесечне нето плате, КМ <i>Average paid off net earnings per person in employment KM</i>	Номинални <i>Nominal</i>				
		За мјесец <i>For month</i>				
		XI 2012	XI 2012 XII 2011	XI 2012 XI 2011		XI 2012 Ø 2011
Укупно	832	100,4	100,9	101,9	Total	
A Пољопривреда, лов и шумарство	714	104,2	103,8	106,2	A <i>Agriculture, hunting and forestry</i>	
B Рибарство	579	98,7	100,7	98,7	B <i>Fishing</i>	
C Рударство и вађење	937	100,1	99,4	103,6	C <i>Mining and quarrying</i>	
D Прерађивачка индустрија	593	101,7	100,3	102,4	D <i>Manufacturing</i>	
E Снабдјевање електричном енергијом, плином и водом	1.150	100,1	97,7	100,3	E <i>Electricity, gas and water supply</i>	
F Грађевинарство	549	98,2	98,9	100,0	F <i>Construction</i>	
G Трговина на велико и на мало; поправка моторних возила и мотоцикла те предмета за личну употребу и домаћинство	585	101,6	101,5	102,6	G <i>Wholesale and retail trade, repair of motor vehicles; motorcycles and personal and household goods</i>	
H Хотели и ресторани	557	101,2	102,5	103,3	H <i>Hotels and restaurants</i>	
I Превоз, складиштење и везе	937	102,1	102,8	104,5	I <i>Transport, storage and communication</i>	
J Финансијско посредовање	1.324	93,9	101,3	100,5	J <i>Financial intermediation</i>	
K Пословање некретнинама, изнајмљивање и пословне услуге	714	100,1	100,2	99,3	K <i>Real estate, renting and business activities</i>	
L Јавна управа и одбрана; обвезно социјално осигурање	1.140	98,6	99,4	100,0	L <i>Public administration and defence; compulsory social security</i>	
M Образовање	857	99,0	100,2	100,1	M <i>Education</i>	
N Здравствена и социјална заштита	1.026	101,6	102,7	102,9	N <i>Health and social work</i>	
O Остале друштвене, социјалне и личне услужне дјелатности	757	103,2	103,5	103,4	O <i>Other community, social and personal service activities</i>	
P Дјелатности домаћинства	-	-	-	-	P <i>Activities of households</i>	
Q Извантериторијалне организације и тијела	-	-	-	-	Q <i>Extra-territorial organisations and bodies</i>	

3. ПРОСЈЕЧНЕ МЈЕСЕЧНЕ ИСПЛАЋЕНЕ НЕТО ПЛАТЕ ЗА НОВЕМБАР 2012. ПРЕМА КД
AVERAGE MONTHLY PAID OFF NET EARNINGS, ACCORDING TO CEA, November 2012

	Просјечне мјесечне нето плате, КМ <i>Average paid off net earning per person in employment КМ</i>	Индекси кретања просјечних исплаћених нето плата према исплатама за мјесец <i>Change indices of average monthly paid off net earnings according to payoffs for month</i>						
		За мјесец <i>For month</i>	Номинални <i>Nominal</i>			Реални <i>Real</i>		
			XI 2012	XI 2012 XII 2011	XI 2012 X 2012	X 2012 IX 2012	XI 2012 X 2012	
Укупно	832	100,4	100,1	102,2	100,2	101,6	Total	
A Пољопривреда, лов и шумарство	714	104,2	99,1	103,7	99,2	103,1	A <i>Agriculture, hunting and forestry</i>	
B Рибарство	579	98,7	98,2	97,5	98,3	96,9	B <i>Fishing</i>	
C Рударство и вађење	937	100,1	99,4	101,9	99,5	101,3	C <i>Mining and quarrying</i>	
D Прерађивачка индустрија	593	101,7	100,8	101,6	100,9	101,0	D <i>Manufacturing</i>	
E Снабјевање електричном енергијом, плинком и водом	1.150	100,1	98,3	105,4	98,4	104,8	E <i>Electricity, gas and water supply</i>	
F Грађевинарство	549	98,2	100,2	101,4	100,3	100,8	F <i>Construction</i>	
G Трговина на велико и на мало; поправак моторних возила и мотоцикла те предмета за личну употребу и домаћинство	585	101,6	100,8	101,0	100,9	100,4	G <i>Wholesale and retail trade, repair of motor vehicles; motorcycles and personal and household goods</i>	
H Хотели и ресторани	557	101,2	102,0	100,8	102,1	100,2	H <i>Hotels and restaurants</i>	
I Превоз, складиштење и везе	937	102,1	98,7	105,5	98,8	104,9	I <i>Transport, storage and communication</i>	
J Финансијско посредовање	1.324	93,9	101,0	100,7	101,1	100,1	J <i>Financial intermediation</i>	
K Пословање некретнинама, изнајмљивање и пословне услуге	714	100,1	101,2	99,6	101,3	99,0	K <i>Real estate, renting and business activities</i>	
L Јавна управа и одбрана; обвезно социјално осигурање	1.140	98,6	100,1	99,8	100,2	99,2	L <i>Public administration and defence; compulsory social security</i>	
M Образовање	857	99,0	100,6	101,2	100,7	100,6	M <i>Education</i>	
N Здравствена заштита и социјална заштита	1.026	101,6	99,7	104,1	99,8	103,5	N <i>Health and social work</i>	
O Остале друштвене, социјалне и личне услужне дјелатности	757	103,2	100,2	101,7	100,3	101,1	O <i>Other community, social and personal service activities</i>	
P Дјелатности домаћинства	-	-	-	-	-	-	P <i>Activities of households</i>	
Q Извантериторијалне организације и тијела	-	-	-	-	-	-	Q <i>Extra-territorial organisations and bodies</i>	

Просјечне мјесечне нето плате за новембар 2012. према КД
Average monthly net earnings, according to CEA, November 2012



Подручја дјелатности према КД:

- A Пољопривреда, лов и шумарство
- B Рибарство
- C Рударство и вађење
- D Прерађивачка индустрија
- E Снабдјевање електричном енергијом, плинком и водом
- F Грађевинарство
- G Трговина на велико и на мало; поправак моторних возила и мотоцикла те предмета за личну употребу и домаћинство
- H Хотели и ресторани
- I Превоз, складиштење и везе
- J Финансијско посредовање
- K Пословање некретнинама, изнајмљивање и пословне услуге
- L Јавна управа и одбрана, обвезно социјално осигурање
- M Образовање
- N Здравствена и социјална заштита
- O Остале друштвене, социјалне и личне услужне дјелатности

CEA activity sections:

- A *Agriculture, hunting and forestry*
- B *Fishing*
- C *Mining and quarrying*
- D *Manufacturing*
- E *Electricity, gas and water supply*
- F *Construction*
- G *Wholesale and retail trade; repair of motor vehicles, motorcycles and personal and household goods*
- H *Hotels and restaurants*
- I *Transport, storage and communications*
- J *Financial intermediation*
- K *Real estate, renting and business activities*
- L *Public administration and defence; compulsory social security*
- M *Education*
- N *Health and social work*
- O *Other community, social and personal service activities*

МЕТОДОЛШКА ОБЈАШЊЕЊА

Извор података

Подаци о просјечним мјесечним исплаћеним нето платама прате се редовним мјесечним истраживањем о запосленима и плати (РАД – 1). Истраживањем су обухваћени запослени код правних лица свих облика власништва, у тијелима државне власти свих нивоа, установе и друге организације по организационо-територијалном принципу на нивоу општине. Нису обухваћени запослени у занатству и слободним професијама као и припадници одбране. Подаци о платама прикупљају се извјештајем који се код правних лица попуњава на основу евиденција о платама.

Обухват и упоредивост

Истраживањем о просјечним мјесечним исплаћеним нето платама запослених код правних лица обухваћене су исплаћене нето плате запослених који имају заснован радни однос, без обзира на врсту радног односа и дужину радног времена. Подаци о просјечној мјесечној исплаћеној нето плати по запосленоме исказују се према начелу обављених исплата у текућем за претходни мјесец, што одговара динамици исплата код највећег броја правних лица те се и просјек плате по запосленоме односи на мјесец за који је исплата примљена.

Дефиниције

Просјечна мјесечна исплаћена нето плата обухвата плате запослених за обављене послове по основи радног односа и накнаде за годишњи одмор, плаћено одсуство, празнике и нерадне дане одређене законом, боловања које исплаћује пословни субјект, одсутност за вријеме стручног образовања, застоје на послу без кривице запосленог. **Просјечна мјесечна исплаћена бруто плата** обухвата све врсте нето плата запослених плус законом прописана обвезна издвајања из бруто плате (доприноси из бруто плате и аконтација пореза на доходак). **Номинални индекси нето плата** израчунавају се из података о просјечним мјесечним износима нето плата за одговарајуће мјесеце и године. **Реални индекси нето плата** израчунавају се дијељењем номиналних индекса нето плата индексом потрошачких цијена за одговарајуће мјесеце и године

Скраћенице

д. н.	другдје неспоменуто
КД	Класификација дјелатности
КМ	конвертибилна марка

Знакови

- не појављује се

NOTES ON METHODOLOGY

Data source

Data on average monthly paid off net earnings are based on regular monthly survey on employment and wages (RAD -1). The survey comprises persons in employment in legal entities of all types of ownership, government bodies, institutions and other organizations. Persons employed in crafts and trades and free lances and persons employed in defence are not included. Data on earnings are collected by a report form to be filled in by legal entities on the basis of their respective payrolls.

Coverage and comparability

The statistical survey on average monthly net earnings of persons employed in legal entities includes net earnings of persons in permanent employment, irrespective of the kind of employment and number of working-hours. Data on average net earnings are presented according to realised pays in current for previous month, which is in line with the pay-off dynamics in most legal entities, so the average earning per employed person refers to the month for which the pay is received.

Definitions

Average monthly paid off net earnings comprise income of a person in employment earned for work done during regular working hours as well as annual leave, paid leave, public holidays and day-offs as prescribed by law, sickness which are paid by employer, absence for continuing professional education, during lay-off and job stop caused against person's will and of no fault of his own. **Average monthly paid off gross earnings** comprises net income of a person in employment plus contributions from gross earnings and advance income tax as prescribed by law. **Nominal indices of net earnings** are calculated from data on average monthly net earnings for respective month and year. **Real indices of net earnings** are calculated by dividing index of nominal net earnings with a consumer price index for the respective month and year.

Abbreviations

n.e.c.	not elsewhere classified
CEA	Classification Economic of Activities
KM	Konvertibil mark

Symbols

- no occurrence

Издаје и штампа Агенција за статистику Босне и Херцеговине
Published and printed by the Agency for Statistics of the Bosnia and Herzegovina
71000 Сарајево, Зелених беретки 26, телефон/phone: (33) 911 911, факс/fax: (33) 220 622

Одговара: Зденко Милиновић, директор

Person responsible: Zdenko Milinović, Director General

Припремио: мр.сц. Миленко Стојановић; Ивана Симић; Селма Бајрамовић

Prepared by: mr.sc. Milenko Stojanović; Ms Ivana Simić; Ms Selma Bajramović

Тираж: 150 примјерака

150 copies printed

Електронска пошта/E-mail: bhas@bhas.ba

Интернетска страница/Web site: <http://www.bhas.ba>

Подаци из овог саопштења објављују се и на интернету.

First Release data are also published on the Internet