



SAOPŠTENJE

FIRST RELEASE



Molimo korisnike da prilikom upotrebe podataka obavezno navedu izvor
Users are kindly requested to mention the data source

GODINA/YEAR: VI

SARAJEVO, 21. 2. 2013.

BROJ/NUMBER: 4

PROSJEČNE ISPLAĆENE NETO PLATE ZAPOSLENIH U 2012. po obračunskom periodu (IV kvartal)

*AVERAGE PAID OFF NET EARNINGS OF PERSONS IN EMPLOYMENT, 2012
by accounting period (IV quarter)*

Za četvrti kvartal 2012. godine prosječna isplaćena neto plata po zaposlenome u pravnim osobama u BiH iznosila je 831 KM, a u trećem kvartalu 2012. godine iznosila je 823 KM, što pokazuje da je prosječna isplaćena neto plata u četvrtom kvartalu 2012. nominalno viša za 1% u odnosu na treći kvartal 2012. godine.

For the fourth quarter of 2012 the average paid off net earnings per person in paid employment in legal entities in the BiH amounted to 831 KM, and in the third quarter of 2012 amounted to 823 KM, which represent that the average paid off net earnings was nominally by 1% higher in the fourth quarter of 2012 as compared to the third quarter of 2012.

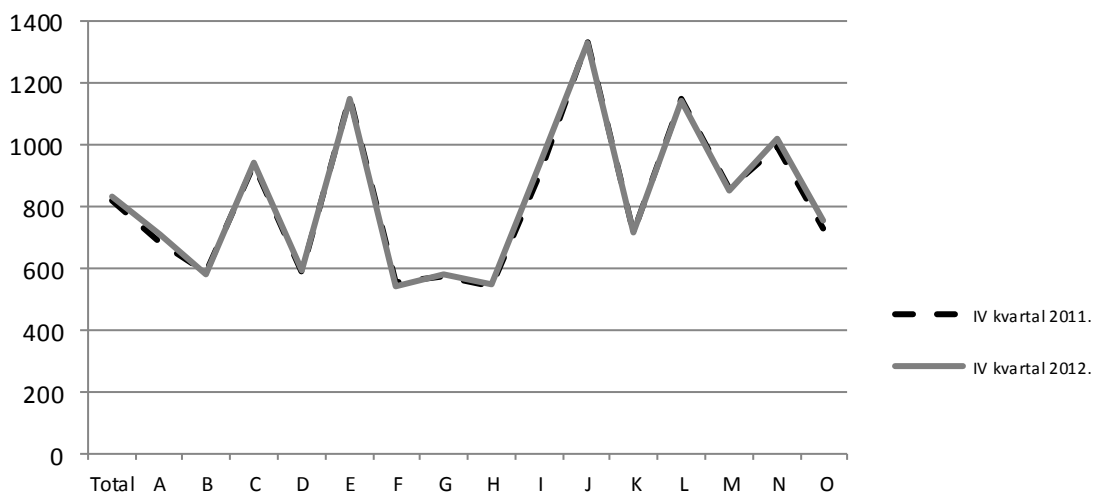
1. PROSJEČNE ISPLAĆENE NETO PLATE ZA ČETVRTI KVARTAL 2012 *AVERAGE PAID OFF NET EARNINGS, QUARTERLY DATA, 2012*

	X – XII 2012	VII – IX 2012	X – XII 2011	Indeksi <i>Indices</i>	
				$\frac{X - XII\ 2012}{VII - IX\ 2012}$	
Prosječna mjesečna neto plata, (KM)	831	823	822	101,0	<i>Average monthly net earning, (KM)</i>

2. PROSJEČNE MJESEČNE NETO PLATE U 2012. PREMA KD
AVERAGE MONTHLY NET EARNINGS, ACCORDING TO CEA, 2012

	Prosječne neto plate po zaposlenome, KM <i>Average net earnings per person in employment, KM</i>			Indeksi kretanja prosječnih neto plata za mjesec <i>Indices of change in average monthly net earnings</i>		
	po kvartalima <i>Quarters</i>			po kvartalima <i>Quarters</i>		
	X – XII 2012	VII – IX 2012	X – XII 2011	$\frac{X - XII 2012}{VII - IX 2012}$	$\frac{X - XII 2012}{X - XII 2011}$	
Ukupno	831	823	822	101,0	101,2	Total
A Poljoprivreda, lov i šumarstvo	711	712	686	99,8	103,5	A <i>Agriculture, hunting and forestry</i>
B Ribarstvo	584	601	585	97,1	99,8	B <i>Fishing</i>
C Rudarstvo i vađenje ruda	943	937	935	100,7	100,9	C <i>Mining and quarrying</i>
D Prerađivačka industrija	592	587	585	100,8	101,2	D <i>Manufacturing</i>
E Snabdijevanje električnom energijom, plinom i vodom	1.153	1.146	1.155	100,6	99,9	E <i>Electricity, gas and water supply</i>
F Građevinarstvo	544	543	555	100,2	98,0	F <i>Construction</i>
G Trgovina na veliko i na malo; popravak motornih vozila i motocikala, te predmeta za ličnu upotrebu i domaćinstvo	582	577	575	100,8	101,2	G <i>Wholesale and retail trade, repair of motor vehicles; motorcycles and personal and household goods</i>
H Hoteli i restorani	549	543	545	101,1	100,8	H <i>Hotels and restaurants</i>
I Prijevoz, skladištenje i veze	936	920	907	101,7	103,1	I <i>Transport, storage and communication</i>
J Financijsko posredovanje	1.333	1.315	1.336	101,3	99,7	J <i>Financial intermediation</i>
K Poslovanje nekretninama, iznajmljivanje i poslovne usluge	720	711	715	101,3	100,7	K <i>Real estate, renting and business activities</i>
L Javna uprava i odbrana; obavezno socijalno osiguranje	1.142	1.139	1.148	100,3	99,5	L <i>Public administration and defence; compulsory social security</i>
M Obrazovanje	854	843	859	101,2	99,4	M <i>Education</i>
N Zdravstvena zaštita i socijalna zaštita	1.023	1.016	996	100,7	102,7	N <i>Health and social work</i>
O Ostale društvene, socijalne i lične uslužne djelatnosti	757	747	733	101,3	103,2	O <i>Other community, social and personal service activities</i>
P Djelatnosti domaćinstava	-	-	-	-	-	P <i>Activities of households</i>
Q Izvanteritorijalne organizacije i tijela	-	-	-	-	-	Q <i>Extra-territorial organisations and bodies</i>

Prosječne mjesečne neto plate za četvrti kvartal 2012. i 2011. godine prema KD
Average monthly net earnings for the fourth quarter, 2012 and 2011, according to CEA



Područja djelatnosti prema KD:

- A Poljoprivreda, lov i šumarstvo
- B Ribarstvo
- C Rudarstvo i vađenje
- D Prerađivačka industrija
- E Snabdijevanje električnom energijom, plinom i vodom
- F Građevinarstvo
- G Trgovina na veliko i na malo; popravak motornih vozila i motocikla te predmeta za ličnu upotrebu i domaćinstvo
- H Hoteli i restorani
- I Prevoz, skladištenje i veze
- J Finansijsko posredovanje
- K Poslovanje nekretninama, iznajmljivanje i poslovne usluge
- L Javna uprava i odbrana, obavezno socijalno osiguranje
- M Obrazovanje
- N Zdravstvena zaštita i socijalna zaštita
- O Ostale društvene, socijalne i lične uslužne djelatnosti

CEA activity sections:

- A Agriculture, hunting and forestry
- B Fishing
- C Mining and quarrying
- D Manufacturing
- E Electricity, gas and water supply
- F Construction
- G Wholesale and retail trade; repair of motor vehicles, motorcycles and personal and household goods
- H Hotels and restaurants
- I Transport, storage and communications
- J Financial intermediation
- K Real estate, renting and business activities
- L Public administration and defence; compulsory social security
- M Education
- N Health and social work
- O Other community, social and personal service activities

METODOLOŠKA OBJAŠNENJA

NOTES ON METHODOLOGY

Izvor podataka

Podaci o prosječnim mjesečnim isplaćenim neto platama prate se redovitim mjesečnim istraživanjem o zaposlenima i plati (RAD – 1). Istraživanjem su obuhvaćeni zaposleni u pravnim osobama svih oblika vlasništva, u tijelima državne vlasti svih nivoa, ustanove i druge organizacije po organizaciono-teritorijalnom principu na nivou općine. Nisu obuhvaćeni zaposleni u obrtu i slobodnim profesijama kao i pripadnici odbrane. Podaci o platama prikupljaju se izvještajem koji se u pravnim osobama popunjava na osnovi evidencija o platama.

Obuhvat i usporedivost

Istraživanjem o prosječnim mjesečnim isplaćenim neto platama zaposlenih u pravnim osobama obuhvaćene su isplaćene neto plate zaposlenih koji imaju zasnovan radni odnos, bez obzira na vrstu radnog odnosa i duljinu radnog vremena. Podaci o prosječnoj mjesečnoj isplaćenoj neto plati po zaposlenome iskazuju se prema načelu obavijenih isplata u tekućem za prethodni mjesec, što odgovara dinamici isplata u najvećem broju pravnih osoba te se i prosjek plate po zaposlenome odnosi na mjesec za koji je isplata primljena.

Definicije

Prosječna mjesečna isplaćena neto plata obuhvaća plate zaposlenih za obavljene poslove po osnovi radnog odnosa i naknade za godišnji odmor, plaćeni dopust, blagdane i neradne dane određene zakonom, bolovanja koje isplaćuje poslovni subjekt, odsutnost za vrijeme stručnog obrazovanja, zastoje na poslu bez krivnje zaposlenoga. **Prosječna mjesečna isplaćena bruto plata** obuhvaća sve vrste neto plata zaposlenih plus zakonom propisana obavezna izdvajanja iz bruto plate (doprinosi iz bruto plate i akontacija poreza na dohodak). **Nominalni indeksi neto plata** izračunavaju se iz podataka o prosječnim mjesečnim iznosima neto plata za odgovarajuće mjesec i godine. **Realni indeksi neto plata** izračunavaju se dijeljenjem nominalnih indeksa neto plata indeksom potrošačkih cijena za odgovarajuće mjesec i godine

Kratice

d. n. drugdje nespomenuto
KD Klasifikacija djelatnosti
KM konvertibilna marka

Znakovi

- nema pojave

Data source

Data on average monthly paid off net earnings are based on regular monthly survey on employment and wages (RAD -1). The survey comprises persons in employment in legal entities of all types of ownership, government bodies, institutions and other organizations. Persons employed in crafts and trades and free lances and persons employed in defence are not included. Data on earnings are collected by a report form to be filled in by legal entities on the basis of their respective payrolls.

Coverage and comparability

The statistical survey on average monthly net earnings of persons employed in legal entities includes net earnings of persons in permanent employment, irrespective of the kind of employment and number of working-hours. Data on average net earnings are presented according to realised pays in current for previous month, which is in line with the pay-off dynamics in most legal entities, so the average earning per employed person refers to the month for which the pay is received.

Definitions

Average monthly paid off net earnings comprise income of a person in employment earned for work done during regular working hours as well as annual leave, paid leave, public holidays and day-offs as prescribed by law, sickness which are paid by employer, absence for continuing professional education, during lay-off and job stop caused against person's will and of no fault of his own. **Average monthly paid off gross earnings** comprises net income of a person in employment plus contributions from gross earnings and advance income tax as prescribed by law. **Nominal indices of net earnings** are calculated from data on average monthly net earnings for respective month and year. **Real indices of net earnings** are calculated by dividing index of nominal net earnings with a consumer price index for the respective month and year.

Abbreviations

n.e.c. not elsewhere classified
CEA Classification Economic of Activities
KM Konvertibil mark

Symbols

- no occurrence

Izdaje i štampa Agencija za statistiku Bosne i Hercegovine
Published and printed by the Agency for Statistics of the Bosnia and Herzegovina
71000 Sarajevo, Zelenih beretki 26, telefon/phone: (33) 911 911, faks/fax: (33) 220 622

Odgovara: Zdenko Milinović, direktor
Person responsible: Zdenko Milinović, Director General
Pripremio: mr.sc. Milenko Stojanović; Ivana Simić; Selma Bajramović
Prepared by: mr.sc. Milenko Stojanović; Ms Ivana Simić; Ms Selma Bajramović

Tiraž: 150 primjeraka
150 copies printed

Elektronska pošta/E-mail: bhas@bhas.ba
Web stranica/Web site: <http://www.bhas.ba>

Podaci iz ovog saopštenja objavljuju se i na internetu.
First Release data are also published on the Internet