



PRIOPĆENJE

FIRST RELEASE



Molimo korisnike da prilikom uporabe podataka obavezno navedu izvor
Users are kindly requested to mention the data source

GODINA/YEAR: VI

SARAJEVO, 21. 2. 2013.

BROJ/NUMBER: 4

PROSJEČNE ISPLAĆENE NETO PLAĆE ZAPOSLENIH U 2012. po obračunskom razdoblju (IV kvartal)

*AVERAGE PAID OFF NET EARNINGS OF PERSONS IN EMPLOYMENT, 2012
by accounting period (IV quarter)*

Za četvrti kvartal 2012. godine prosječna isplaćena neto plaća po zaposlenome u pravnim osobama u BiH iznosila je 831 KM, a u trećem kvartalu 2012. godine iznosila je 823 KM, što pokazuje da je prosječna isplaćena neto plaća u četvrtom kvartalu 2012. nominalno viša za 1% u odnosu na treći kvartal 2012. godine.

For the fourth quarter of 2012 the average paid off net earnings per person in paid employment in legal entities in the BiH amounted to 831 KM, and in the third quarter of 2012 amounted to 823 KM, which represent that the average paid off net earnings was nominally by 1% higher in the fourth quarter of 2012 as compared to the third quarter of 2012.

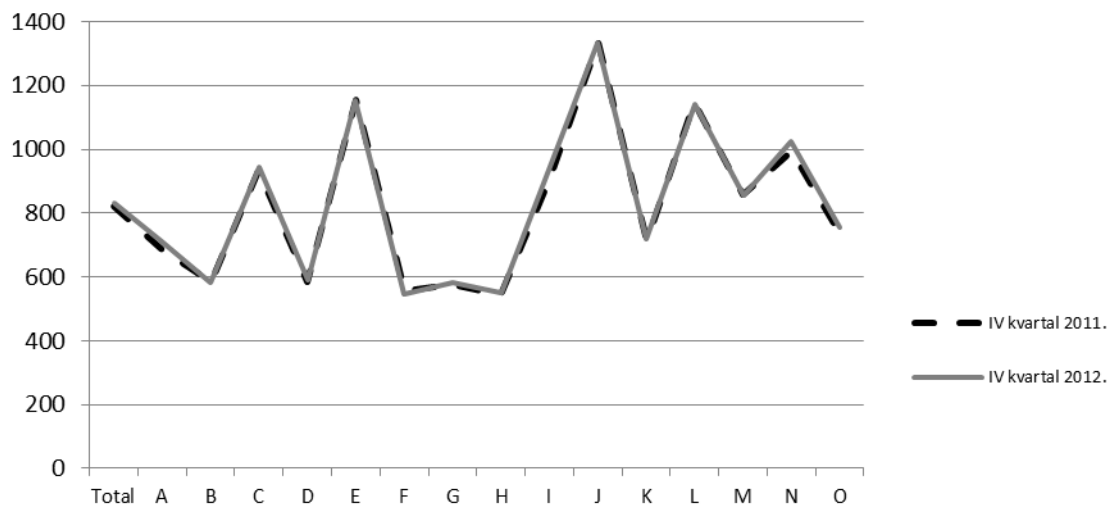
1. PROSJEČNE ISPLAĆENE NETO PLAĆE ZA ČETVRTI KVARTAL 2012 *AVERAGE PAID OFF NET EARNINGS, QUARTERLY DATA, 2012*

	X – XII 2012	VII – IX 2012	X – XII 2011	Indeksi <i>Indices</i>	
				$\frac{X - XII\ 2012}{VII - IX\ 2012}$	
Prosječna mjesečna neto plaća, (KM)	831	823	822	101,0	<i>Average monthly net earning, (KM)</i>

2. PROSJEČNE MJESEČNE NETO PLAĆE U 2012. PREMA KD
AVERAGE MONTHLY NET EARNINGS, ACCORDING TO CEA, 2012

	Prosječne neto plate po zaposlenome, KM <i>Average net earnings per person in employment, KM</i>			Indeksi kretanja prosječnih neto plaća za mjesec <i>Indices of change in average monthly net earnings</i>		
	po kvartalima <i>Quarters</i>			po kvartalima <i>Quarters</i>		
	X – XII 2012	VII – IX 2012	X – XII 2011	$\frac{X - XII 2012}{VII - IX 2012}$	$\frac{X - XII 2012}{X - XII 2011}$	
Ukupno	831	823	822	101,0	101,2	Total
A Poljoprivreda, lov i šumarstvo	711	712	686	99,8	103,5	A <i>Agriculture, hunting and forestry</i>
B Ribarstvo	584	601	585	97,1	99,8	B <i>Fishing</i>
C Rudarstvo i vađenje ruda	943	937	935	100,7	100,9	C <i>Mining and quarrying</i>
D Prerađivačka industrija	592	587	585	100,8	101,2	D <i>Manufacturing</i>
E Opskrba električnom energijom, plinom i vodom	1.153	1.146	1.155	100,6	99,9	E <i>Electricity, gas and water supply</i>
F Građevinarstvo	544	543	555	100,2	98,0	F <i>Construction</i>
G Trgovina na veliko i na malo; popravak motornih vozila i motocikala, te predmeta za osobnu uporabu i kućanstvo	582	577	575	100,8	101,2	G <i>Wholesale and retail trade, repair of motor vehicles; motorcycles and personal and household goods</i>
H Hoteli i restorani	549	543	545	101,1	100,8	H <i>Hotels and restaurants</i>
I Prijevoz, skladištenje i veze	936	920	907	101,7	103,1	I <i>Transport, storage and communication</i>
J Financijsko posredovanje	1.333	1.315	1.336	101,3	99,7	J <i>Financial intermediation</i>
K Poslovanje nekretninama, iznajmljivanje i poslovne usluge	720	711	715	101,3	100,7	K <i>Real estate, renting and business activities</i>
L Javna uprava i obrana; obavezno socijalno osiguranje	1.142	1.139	1.148	100,3	99,5	L <i>Public administration and defence; compulsory social security</i>
M Obrazovanje	854	843	859	101,2	99,4	M <i>Education</i>
N Zdravstvena zaštita i socijalna skrb	1.023	1.016	996	100,7	102,7	N <i>Health and social work</i>
O Ostale društvene, socijalne i osobne uslužne djelatnosti	757	747	733	101,3	103,2	O <i>Other community, social and personal service activities</i>
P Djelatnosti kućanstava	-	-	-	-	-	P <i>Activities of households</i>
Q Izvanteritorijalne organizacije i tijela	-	-	-	-	-	Q <i>Extra-territorial organisations and bodies</i>

Prosječne mjesečne neto plaće za četvrti kvartal 2012. i 2011. godine prema KD
Average monthly net earnings for the fourth quarter, 2012 and 2011, according to CEA



Područja djelatnosti prema KD:

- A Poljoprivreda, lov i šumarstvo
- B Ribarstvo
- C Rudarstvo i vađenje
- D Prerađivačka industrija
- E Opskrba električnom energijom, plinom i vodom
- F Građevinarstvo
- G Trgovina na veliko i na malo; popravak motornih vozila i motocikla te predmeta za osobnu uporabu i kućanstvo
- H Hoteli i restorani
- I Prijevoz, skladištenje i veze
- J Financijsko posredovanje
- K Poslovanje nekretninama, iznajmljivanje i poslovne usluge
- L Javna uprava i obrana, obvezno socijalno osiguranje
- M Obrazovanje
- N Zdravstvena zaštita i socijalna skrb
- O Ostale društvene, socijalne i osobne uslužne djelatnosti

CEA activity sections:

- A *Agriculture, hunting and forestry*
- B *Fishing*
- C *Mining and quarrying*
- D *Manufacturing*
- E *Electricity, gas and water supply*
- F *Construction*
- G *Wholesale and retail trade; repair of motor vehicles, motorcycles and personal and household goods*
- H *Hotels and restaurants*
- I *Transport, storage and communications*
- J *Financial intermediation*
- K *Real estate, renting and business activities*
- L *Public administration and defence; compulsory social security*
- M *Education*
- N *Health and social work*
- O *Other community, social and personal service activities*

METODOLOŠKA OBJAŠNJENJA

NOTES ON METHODOLOGY

Izvor podataka

Podaci o prosječnim mjesečnim isplaćenim neto plaćama prate se redovitim mjesečnim istraživanjem o zaposlenima i plaći (RAD – 1). Istraživanjem su obuhvaćeni zaposleni u pravnim osobama svih oblika vlasništva, u tijelima državne vlasti svih razina, ustanove i druge organizacije po organizaciono-teritorijalnom principu na razini općine. Nisu obuhvaćeni zaposleni u obrtu i slobodnim profesijama kao i pripadnici obrane. Podaci o plaćama prikupljaju se izvještajem koji se u pravnim osobama popunjava na osnovi evidencija o plaćama.

Obuhvat i usporedivost

Istraživanjem o prosječnim mjesečnim isplaćenim neto plaćama zaposlenih u pravnim osobama obuhvaćene su isplaćene neto plaće zaposlenih koji imaju zasnovan radni odnos, bez obzira na vrstu radnog odnosa i duljinu radnog vremena. Podaci o prosječnoj mjesečnoj isplaćenoj neto plaći po zaposlenome iskazuju se prema načelu obavijenih isplata u tekućem za prethodni mjesec, što odgovara dinamici isplata u najvećem broju pravnih osoba te se i prosjek plaće po zaposlenome odnosi na mjesec za koji je isplata primljena.

Definicije

Prosječna mjesečna isplaćena neto plaća obuhvaća plaće zaposlenih za obavljene poslove po osnovi radnog odnosa i naknade za godišnji odmor, plaćeni dopust, blagdane i neradne dane određene zakonom, bolovanja koje isplaćuje poslovni subjekt, odsutnost za vrijeme stručnog obrazovanja, zastoje na poslu bez krivnje zaposlenoga. **Prosječna mjesečna isplaćena bruto plaća** obuhvaća sve vrste neto plaća zaposlenih plus zakonom propisana obvezna izdavanja iz bruto plaće (doprinosi iz bruto plaće i akontacija poreza na dohodak). **Nominalni indeksi neto plaća** izračunavaju se iz podataka o prosječnim mjesečnim iznosima neto plaća za odgovarajuće mjesec i godine. **Realni indeksi neto plaća** izračunavaju se dijeljenjem nominalnih indeksa neto plaća indeksom potrošačkih cijena za odgovarajuće mjesec i godine

Kratice

d. n. drugdje nespomenuto
KD Klasifikacija djelatnosti
KM konvertibilna marka

Znakovi

- nema pojave

Data source

Data on average monthly paid off net earnings are based on regular monthly survey on employment and wages (RAD -1). The survey comprises persons in employment in legal entities of all types of ownership, government bodies, institutions and other organizations. Persons employed in crafts and trades and free lances and persons employed in defence are not included. Data on earnings are collected by a report form to be filled in by legal entities on the basis of their respective payrolls.

Coverage and comparability

The statistical survey on average monthly net earnings of persons employed in legal entities includes net earnings of persons in permanent employment, irrespective of the kind of employment and number of working-hours. Data on average net earnings are presented according to realised pays in current for previous month, which is in line with the pay-off dynamics in most legal entities, so the average earning per employed person refers to the month for which the pay is received.

Definitions

Average monthly paid off net earnings comprise income of a person in employment earned for work done during regular working hours as well as annual leave, paid leave, public holidays and day-offs as prescribed by law, sickness which are paid by employer, absence for continuing professional education, during lay-off and job stop caused against person's will and of no fault of his own. **Average monthly paid off gross earnings** comprises net income of a person in employment plus contributions from gross earnings and advance income tax as prescribed by law. **Nominal indices of net earnings** are calculated from data on average monthly net earnings for respective month and year. **Real indices of net earnings** are calculated by dividing index of nominal net earnings with a consumer price index for the respective month and year.

Abbreviations

n.e.c. not elsewhere classified
CEA Classification Economic of Activities
KM Konvertibil mark

Symbols

- no occurrence

Izdaje i tiska Agencija za statistiku Bosne i Hercegovine
Published and printed by the Agency for Statistics of the Bosnia and Herzegovina
71000 Sarajevo, Zelenih beretki 26, telefon/phone: (33) 911 911, faks/fax: (33) 220 622
Odgovara: Zdenko Milinović, ravnatelj
Person responsible: Zdenko Milinović, Director General
Priredio: mr.sc. Milenko Stojanović; Ivana Simić; Selma Bajramović
Prepared by: mr.sc. Milenko Stojanović; Ms Ivana Simić; Ms Selma Bajramović
Naklada: 150 primjeraka
150 copies printed

Elektronička pošta/E-mail: bhas@bhas.ba
Web stranica/Web site: <http://www.bhas.ba>

Podaci iz ovog priopćenja objavljuju se i na internetu.
First Release data are also published on the Internet