



# PRIOPĆENJE

## FIRST RELEASE



Molimo korisnike da prilikom uporabe podataka obavezno navedu izvor  
*Users are kindly requested to mention the data source*

GODINA/YEAR: VI

SARAJEVO, 15. 8. 2013.

BROJ/NUMBER: 1

### PROSJEČNE ISPLAĆENE NETO PLAĆE ZAPOSLENIH U 2013. po obračunskom razdoblju (I polugodište)

*AVERAGE PAID OFF NET EARNINGS OF PERSONS IN EMPLOYMENT, 2013  
by accounting period (I half-year)*

Za razdoblje od siječnja do lipnja 2013. godine prosječna isplaćena neto plaća po zaposlenome u pravnim osobama u BiH iznosila je 824 KM, a za isto razdoblje 2012. godine prosječna mjesečna neto plaća je iznosila 825 KM.

*In the period from January to June 2013, the average paid off net earnings per person in paid employment in legal entities in the BiH was 824 KM, and in the same period of previous year the average paid off net earnings per person was 825 KM.*

Prosječna isplaćena neto plaća u prvom polugodištu 2013. u odnosu na prvo polugodište prethodne godine niža je nominalno za 0,1%.

*The average paid off net earnings in the first half-year of 2013, as compared to the same period of previous year, was nominally by 0,1% lower.*

#### 1. PROSJEČNE ISPLAĆENE NETO PLAĆE ZA PRVO POLUGODIŠTE 2013.

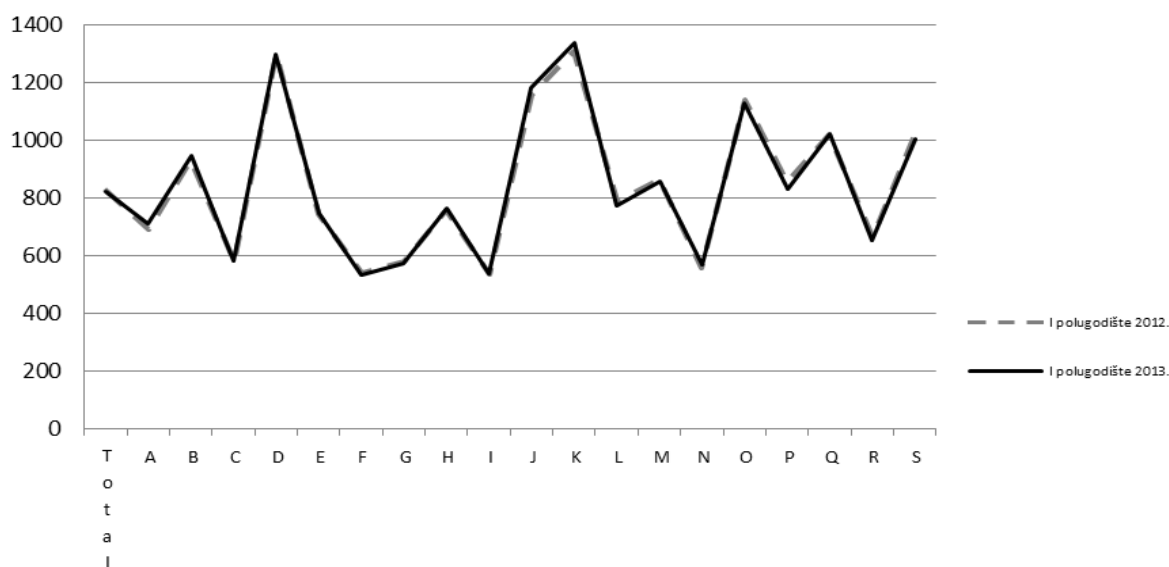
*AVERAGE PAID OFF NET EARNINGS, SEMI-ANNUAL DATA, 2013*

	I – VI 2013.	VII – XII 2012.	I – VI 2012.	Indeksi Indices	
				$\frac{I - VI 2013}{I - VI 2012}$	
Prosječna mjesečna neto plaća, (KM)	824	827	825	99,9	<i>Average monthly net earning, (KM)</i>

**2. PROSJEČNE MJESEČNE NETO PLAĆE U 2012. PREMA KD-u**  
**AVERAGE MONTHLY NET EARNINGS, ACCORDING TO CEA, 2012**

	Prosječne neto plate po zaposlenome, KM <i>Average net earnings per person in employment, KM</i>			Indeksi kretanja prosječnih neto plaća za mjesec <i>Indices of change in average monthly net earnings</i>			
	po polugodištu <i>Half-year</i>			po polugodištu <i>Half-year</i>			
	I – VI 2013.	VII – XII 2012.	I – VI 2012.	$\frac{I - VI 2013}{I - VI 2012}$	$\frac{I - VI 2013}{VII - XII 2012}$	$\frac{VII - XII 2012}{I - VI 2012}$	
<b>Ukupno</b>	824	827	825	99,9	99,5	100,3	<b>Total</b>
A Poljoprivreda, šumarstvo i ribolov	711	723	692	102,8	98,4	104,5	A <i>Agriculture, forestry and fishing</i>
B Vađenje ruda i kamena	949	940	932	101,9	101,0	100,9	B <i>Mining and quarrying</i>
C Prerađivačka industrija	584	583	580	100,7	100,3	100,5	C <i>Manufacturing</i>
D Proizvodnja i opskrba električnom energijom, plinom, parom i klimatizacija	1.298	1.285	1.298	100,0	101,1	98,9	D <i>Electricity, gas, steam and air conditioning supply</i>
E Opskrba vodom; uklanjanje otpadnih voda, gospodarenje otpadom, te djelatnosti sanacije okoliša	749	745	744	100,6	100,5	100,1	E <i>Water supply; sewerage, waste management and remediation activities</i>
F Građevinarstvo	532	543	539	98,7	97,9	100,8	F <i>Construction</i>
G Trgovina na veliko i malo; popravak motornih vozila i motocikala	574	581	579	99,1	98,7	100,4	G <i>Wholesale and retail trade; repair of motor vehicles and motorcycles</i>
H Prijevoz i skladištenje	764	762	757	101,0	100,3	100,6	H <i>Transportation and storage</i>
I Djelatnosti pružanja smještaja, te pripreme i usluživanja hrane	537	548	537	100,0	98,0	102,0	I <i>Accommodation and food service activities</i>
J Informacije i komunikacije	1.183	1.184	1.157	102,2	99,9	102,3	J <i>Information and communication</i>
K Financijske djelatnosti i djelatnosti osiguranja	1.339	1.323	1.311	102,2	101,3	100,9	K <i>Financial and insurance activities</i>
L Poslovanje nekretninama	774	785	789	98,1	98,6	99,5	L <i>Real estate activities</i>
M Stručne, znanstvene i tehničke djelatnosti	857	866	863	99,3	98,9	100,4	M <i>Professional, scientific and technical activities</i>
N Administrativne i pomoćne uslužne djelatnosti	571	556	559	102,2	102,6	99,5	N <i>Administrative and support service activities</i>
O Javna uprava i obrana, obvezno socijalno osiguranje	1.130	1.141	1.142	98,9	99,0	99,9	O <i>Public administration and defence; compulsory social security</i>
P Obrazovanje	831	849	856	97,1	97,9	99,2	P <i>Education</i>
Q Djelatnosti zdravstvene zaštite i socijalne skrbi	1.021	1.023	1.019	100,2	99,8	100,4	Q <i>Human health and social work activities</i>
R Umjetnost, zabava i rekreacija	654	662	664	98,5	98,8	99,7	R <i>Arts, entertainment and recreation</i>
S Ostale uslužne djelatnosti	1.003	1.041	1.022	98,1	96,4	101,8	S <i>Other service activities</i>

**Prosječne mjesečne neto plaće za prvo polugodište 2013. i 2012. godine prema KD**  
*Average monthly net earnings, semi-annual data, 2013 and 2012, according to CEA*



**Područje djelatnosti prema KD:**

- A Poljoprivreda, šumarstvo i ribolov
- B Vađenje ruda i kamena
- C Prerađivačka industrija
- D Proizvodnja i opskrba električnom energijom, plinom, parom i klimatizacija
- E Opskrba vodom; uklanjanje otpadnih voda, gospodarenje otpadom, te djelatnosti sanacije okoliša
- F Građevinarstvo
- G Trgovina na veliko i malo; popravak motornih vozila i motocikala
- H Prijevoz i skladištenje
- I Djelatnosti pružanja smještaja, te pripreme i usluživanja hrane (hotelijerstvo i ugostiteljstvo)
- J Informacije i komunikacije
- K Financijske djelatnosti i djelatnosti osiguranja
- L Poslovanje nekretninama
- M Stručne, znanstvene i tehničke djelatnosti
- N Administrativne i pomoćne uslužne djelatnosti
- O Javna uprava i obrana, obvezno socijalno osiguranje
- P Obrazovanje
- Q Djelatnosti zdravstvene zaštite i socijalne skrbi
- R Umjetnost, zabava i rekreacija
- S Ostale uslužne djelatnosti

**CEA activity sections:**

- A *Agriculture, forestry and fishing*
- B *Mining and quarrying*
- C *Manufacturing*
- D *Electricity, gas, steam and air conditioning supply*
- E *Water supply; sewerage, waste management and remediation activities*
- F *Construction*
- G *Wholesale and retail trade; repair of motor vehicles and motorcycles*
- H *Transportation and storage*
- I *Accommodation and food service activities*
- J *Information and communication*
- K *Financial and insurance activities*
- L *Real estate activities*
- M *Professional, scientific and technical activities*
- N *Administrative and support service activities*
- O *Public administration and defence; compulsory social security*
- P *Education*
- Q *Human health and social work activities*
- R *Arts, entertainment and recreation*
- S *Other service activities*

## METODOLOŠKA OBJAŠNJENJA

### Izvor podataka

Podaci o prosječnim mjesečnim isplaćenim neto plaćama prate se redovitim mjesečnim istraživanjem o zaposlenima i plaći (RAD – 1). Istraživanjem su obuhvaćeni zaposleni u pravnim osobama svih oblika vlasništva, u tijelima državne vlasti svih razina, ustanove i druge organizacije po organizacijsko-teritorijalnom principu na razini općine. Nisu obuhvaćeni zaposleni u obrtu i slobodnim profesijama kao i pripadnici obrane. Podaci o plaćama prikupljaju se izvještajem koji se u pravnim osobama popunjava na osnovi evidencija o plaćama.

### Obuhvat i uporedivost

Istraživanjem o prosječnim mjesečnim isplaćenim neto plaćama zaposlenih u pravnim osobama obuhvaćene su isplaćene neto plaće zaposlenih koji imaju zasnovan radni odnos, bez obzira na vrstu radnog odnosa i duljinu radnog vremena. Podaci o prosječnoj mjesečnoj isplaćenju neto plaći po zaposlenome iskazuju se prema načelu obavljenih isplata u tekućem za prethodni mjesec, što odgovara dinamici isplata u najvećem broju pravnih osoba te se i prosjek plaće po zaposlenome odnosi na mjesec za koji je isplata primljena.

### Definicije

**Prosječna mjesečna isplaćena neto plaća** obuhvaća plaće zaposlenih za obavljene poslove po osnovi radnog odnosa i naknade za godišnji odmor, plaćeni dopust, blagdane i neradne dane određene zakonom, bolovanja koje isplaćuje poslovni subjekt, odsutnost za vrijeme stručnog obrazovanja, zastoje na poslu bez krivnje zaposlenoga.

**Prosječna mjesečna isplaćena bruto plaća** obuhvaća sve vrste neto plaća zaposlenih plus zakonom propisana obvezna izdvajanja iz bruto plaće (doprinosi iz bruto plaće i akontacija poreza na dohodak).

**Nominalni indeksi neto plaća** izračunavaju se iz podataka o prosječnim mjesečnim iznosima neto plaća za odgovarajuće mjesec i godine. **Realni indeksi neto plaća** izračunavaju se dijeljenjem nominalnih indeksa neto plaća indeksom potrošačkih cijena za odgovarajuće mjesec i godine

### Kratice

d. n.	drugdje nespomenuto
KD	Klasifikacija djelatnosti
KM	konvertibilna marka

### Znakovi

- nema pojave

## NOTES ON METHODOLOGY

### Data source

Data on average monthly paid off net earnings are based on regular monthly survey on employment and wages (RAD -1). The survey comprises persons in employment in legal entities of all types of ownership, government bodies, institutions and other organizations. Persons employed in crafts and trades and free lances and persons employed in defence are not included. Data on earnings are collected by a report form to be filled in by legal entities on the basis of their respective payrolls.

### Coverage and comparability

The statistical survey on average monthly net earnings of persons employed in legal entities includes net earnings of persons in permanent employment, irrespective of the kind of employment and number of working-hours. Data on average net earnings are presented according to realised pays in current for previous month, which is in line with the pay-off dynamics in most legal entities, so the average earning per employed person refers to the month for which the pay is received.

### Definitions

**Average monthly paid off net earnings** comprise income of a person in employment earned for work done during regular working hours as well as annual leave, paid leave, public holidays and day-offs as prescribed by law, sickness which are paid by employer, absence for continuing professional education, during lay-off and job stop caused against person's will and of no fault of his own. **Average monthly paid off gross earnings** comprises net income of a person in employment plus contributions from gross earnings and advance income tax as prescribed by law. **Nominal indices of net earnings** are calculated from data on average monthly net earnings for respective month and year. **Real indices of net earnings** are calculated by dividing index of nominal net earnings with a consumer price index for the respective month and year.

### Abbreviations

n.e.c.	not elsewhere classified
CEA	Classification Economic of Activities
KM	Konvertibil mark

### Symbols

- no occurrence

---

Izdaje i tiska Agencija za statistiku Bosne i Hercegovine  
Published and printed by the Agency for Statistics of the Bosnia and Herzegovina  
71000 Sarajevo, Zelenih beretki 26, telefon/phone: (33) 911 911, faks/fax: (33) 220 622  
Odgovara: Zdenko Milinović, ravnatelj  
Person responsible: Zdenko Milinović, Director General  
Priredio: mr. sc. Milenko Stojanović; Ivana Simić; Selma Husković; Svjetlana Kezunović  
Prepared by: mr.sc. Milenko Stojanović; Ms Ivana Simić; Ms Selma Husković; Ms Svjetlana Kezunović  
Naklada: 150 primjeraka / 150 copies printed

Elektronička pošta/E-mail: [bhas@bhas.ba](mailto:bhas@bhas.ba)  
Web stranica/Web site: <http://www.bhas.ba>

Podaci iz ovog priopćenja objavljuju se i na internetu.  
First Release data are also published on the Internet