



# САОПШТЕЊЕ

## FIRST RELEASE



Молимо кориснике да приликом употребе података обавезно наведу извор  
*Users are kindly requested to mention the data source*

ГОДИНА/YEAR: VI

САРАЈЕВО, 15. 8. 2013.

БРОЈ/NUMBER: 1

### ПРОСЈЕЧНЕ ИСПЛАЋЕНЕ НЕТО ПЛАТЕ ЗАПОСЛЕНИХ У 2013. по обрачунском периоду (I полугодиште)

*AVERAGE PAID OFF NET EARNINGS OF PERSONS IN EMPLOYMENT, 2013  
by accounting period (I half-year)*

За период од јануара до јуна 2013. године просјечна исплаћена нето плата по запосленоме у правним лицима у БиХ износила је 824 КМ, а за исти период 2012. године просјечна мјесечна нето плата је износила 825 КМ.

Просјечна исплаћена нето плата у првом полугодишту 2013. у односу на прво полугодиште претходне године нижа је номинално за 0,1%.

*In the period from January to June 2013, the average paid off net earnings per person in paid employment in legal entities in the BiH was 824 KM, and in the same period of previous year the average paid off net earnings per person was 825 KM.*

*The average paid off net earnings in the first half-year of 2013, as compared to the same period of previous year, was nominally by 0,1% lower.*

#### 1. ПРОСЈЕЧНЕ ИСПЛАЋЕНЕ НЕТО ПЛАТЕ ЗА ПРВО ПОЛУГОДИШТЕ 2013.

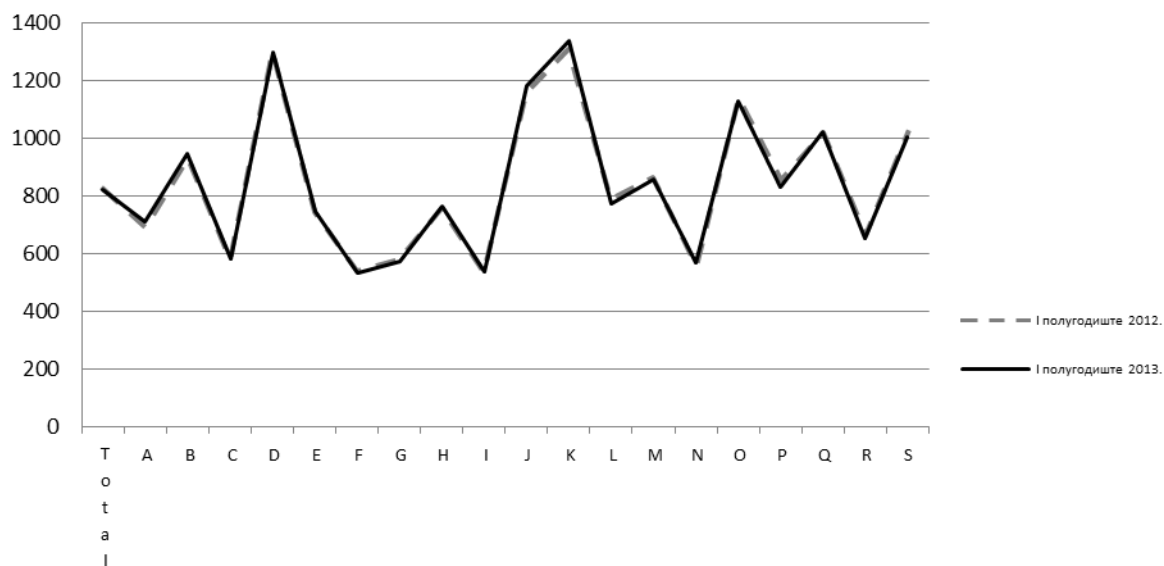
*AVERAGE PAID OFF NET EARNINGS, SEMI-ANNUAL DATA, 2013*

	I – VI 2013.	VII –XII 2012.	I – VI 2012.	Индекси <i>Indices</i>	
				$\frac{I - VI 2013}{I - VI 2012}$	
Просјечна мјесечна нето плата, (КМ)	824	827	825	99,9	<i>Average monthly net earning, (KM)</i>

**2. ПРОСЈЕЧНЕ МЈЕСЕЧНЕ НЕТО ПЛАТЕ У 2012. ПРЕМА КД-У**  
**AVERAGE MONTHLY NET EARNINGS, ACCORDING TO CEA, 2012**

	Просјечне нето плате по запосленоме, КМ <i>Average net earnings per person in employment, KM</i>			Индекси кретања просјечних нето плата за мјесец <i>Indices of change in average monthly net earnings</i>			
	по полугодишту <i>Half-year</i>			по полугодишту <i>Half-year</i>			
	I – VI 2013.	VII – XII 2012.	I – VI 2012.	$\frac{I - VI 2013}{I - VI 2012}$	$\frac{I - VI 2013}{VII - XII 2012}$	$\frac{VII - XII 2012}{I - VI 2012}$	
<b>Укупно</b>	824	827	825	99,9	99,5	100,3	<b>Total</b>
A Пољопривреда, шумарство и	711	723	692	102,8	98,4	104,5	A <i>Agriculture, forestry and fishing</i>
B Вађење руда и камена	949	940	932	101,9	101,0	100,9	B <i>Mining and quarrying</i>
C Прерађивачка индустрија	584	583	580	100,7	100,3	100,5	C <i>Manufacturing</i>
D Производња и снабдијевање електричном енергијом, гасом, паром и	1.298	1.285	1.298	100,0	101,1	98,9	D <i>Electricity, gas, steam and air conditioning supply</i>
E Снабдијевање водом; уклањање отпадних вода, управљање отпадом, те дјелатности санације животне средине	749	745	744	100,6	100,5	100,1	E <i>Water supply; sewerage, waste management and remediation activities</i>
F Грађевинарство	532	543	539	98,7	97,9	100,8	F <i>Construction</i>
G Трговина на велико и мало; поправак моторних возила и мотоцикала	574	581	579	99,1	98,7	100,4	G <i>Wholesale and retail trade; repair of motor vehicles and motorcycles</i>
H Пријевоз и складиштење	764	762	757	101,0	100,3	100,6	H <i>Transportation and storage</i>
I Дјелатности пружања смјештаја, те припреме и	537	548	537	100,0	98,0	102,0	I <i>Accommodation and food service activities</i>
J Информације и комуникације	1.183	1.184	1.157	102,2	99,9	102,3	J <i>Information and communication</i>
K Финансијске дјелатности и дјелатности осигурања	1.339	1.323	1.311	102,2	101,3	100,9	K <i>Financial and insurance activities</i>
L Пословање некретнинама	774	785	789	98,1	98,6	99,5	L <i>Real estate activities</i>
M Стручне, научне и техничке дјелатности	857	866	863	99,3	98,9	100,4	M <i>Professional, scientific and technical activities</i>
N Административне и помоћне услужне дјелатности	571	556	559	102,2	102,6	99,5	N <i>Administrative and support service activities</i>
O Јавна управа и одбрана, обавезно социјално осигурање	1.130	1.141	1.142	98,9	99,0	99,9	O <i>Public administration and defence; compulsory social security</i>
P Образовање	831	849	856	97,1	97,9	99,2	P <i>Education</i>
Q Дјелатности здравствене заштите и социјалне помоћи	1.021	1.023	1.019	100,2	99,8	100,4	Q <i>Human health and social work activities</i>
R Умјетност, забава и рекреација	654	662	664	98,5	98,8	99,7	R <i>Arts, entertainment and recreation</i>
S Остале услужне дјелатности	1.003	1.041	1.022	98,1	96,4	101,8	S <i>Other service activities</i>

**Просјечне мјесечне нето плате за прво полугодиште 2013. и 2012. године према КД**  
*Average monthly net earnings, semi-annual data, 2013 and 2012, according to CEA*



**Подручје дјелатности према КД:**

- A Пољопривреда, шумарство и риболов
- B Вађење руда и камена
- C Прерађивачка индустрија
- D Производња и снабдијевање електричном енергијом, гасом, паром и климатизација
- E Снабдијевање водом; уклањање отпадних вода, управљање отпадом, те дјелатности санације животне средине
- F Грађевинарство
- G Трговина на велико и мало; поправка моторних возила и мотоцикала
- H Превоз и складиштење
- I Дјелатности пружања смјештаја, те припреме и услуживања хране (хотелијерство и угоститељство)
- J Информације и комуникације
- K Финансијске дјелатности и дјелатности осигурања
- L Пословање некретнинама
- M Стручне, научне и техничке дјелатности
- N Административне и помоћне услужне дјелатности
- O Јавна управа и одбрана, обавезно социјално осигурање
- P Образовање
- Q Дјелатности здравствене заштите и социјалне помоћи
- R Умјетност, забава и рекреација
- S Остале услужне дјелатности

**CEA activity sections:**

- A *Agriculture, forestry and fishing*
- B *Mining and quarrying*
- C *Manufacturing*
- D *Electricity, gas, steam and air conditioning supply*
- E *Water supply; sewerage, waste management and remediation activities*
- F *Construction*
- G *Wholesale and retail trade; repair of motor vehicles and motorcycles*
- H *Transportation and storage*
- I *Accommodation and food service activities*
- J *Information and communication*
- K *Financial and insurance activities*
- L *Real estate activities*
- M *Professional, scientific and technical activities*
- N *Administrative and support service activities*
- O *Public administration and defence; compulsory social security*
- P *Education*
- Q *Human health and social work activities*
- R *Arts, entertainment and recreation*
- S *Other service activities*

## МЕТОДОЛОШКА ОБЈАШЊЕЊА

### Извор података

Подаци о просјечним мјесечним исплаћеним нето платама прате се редовним мјесечним истраживањем о запосленима и плати (РАД – 1). Истраживањем су обухваћени запослени у правним лицима свих облика власништва, у органима државне власти свих нивоа, установе и друге организације по организационо-територијалном принципу на нивоу општине. Нису обухваћени запослени у обрту и слободним професијама као и припадници одбране. Подаци о платама прикупљају се извјештајем који се у правним лицима попуњава на основи евиденција о платама.

### Обухват и упоредивост

Истраживањем о просјечним мјесечним исплаћеним нето платама запослених у правним лицима обухваћене су исплаћене нето плате запослених који имају заснован радни однос, без обзира на врсту радног односа и дужину радног времена. Подаци о просјечној мјесечној исплаћеној нето плати по запосленоме исказују се према начелу обављених исплата у текућем за претходни мјесец, што одговара динамици исплата у највећем броју правних лица, те се и просјек плате по запосленоме односи на мјесец за који је исплата примљена.

### Дефиниције

**Просјечна мјесечна исплаћена нето плата** обухваћа плате запослених за обављене послове по основи радног односа и накнаде за годишњи одмор, плаћени допуст, празнике и нерадне дане одређене законом, боловања које исплаћује пословни субјект, одсутност за вријеме стручног образовања, застоје на послу без кривње запосленог. **Просјечна мјесечна исплаћена бруто плата** обухваћа све врсте нето плата запослених плус законом прописана обавезна издвајања из бруто плате (доприноси из бруто плате и аконтација пореза на доходак). **Номинални индекси нето плата** израчунавају се из података о просјечним мјесечним износивама нето плата за одговарајуће мјесеце и године. **Реални индекси нето плата** израчунавају се дијелењем номиналних индекса нето плата индексом потрошачких цијена за одговарајуће мјесеце и године.

### Скраћенице

д. н. другдје неспоменуто  
KD Класификација дјелатности  
KM конвертибилна марка

### Знакови

- нема појаве

## NOTES ON METHODOLOGY

### Data source

Data on average monthly paid off net earnings are based on regular monthly survey on employment and wages (RAD -1). The survey comprises persons in employment in legal entities of all types of ownership, government bodies, institutions and other organizations. Persons employed in crafts and trades and free lances and persons employed in defence are not included. Data on earnings are collected by a report form to be filled in by legal entities on the basis of their respective payrolls.

### Coverage and comparability

The statistical survey on average monthly net earnings of persons employed in legal entities includes net earnings of persons in permanent employment, irrespective of the kind of employment and number of working-hours. Data on average net earnings are presented according to realised pays in current for previous month, which is in line with the pay-off dynamics in most legal entities, so the average earning per employed person refers to the month for which the pay is received.

### Definitions

**Average monthly paid off net earnings** comprise income of a person in employment earned for work done during regular working hours as well as annual leave, paid leave, public holidays and day-offs as prescribed by law, sickness which are paid by employer, absence for continuing professional education, during lay-off and job stop caused against person's will and of no fault of his own. **Average monthly paid off gross earnings** comprises net income of a person in employment plus contributions from gross earnings and advance income tax as prescribed by law. **Nominal indices of net earnings** are calculated from data on average monthly net earnings for respective month and year. **Real indices of net earnings** are calculated by dividing index of nominal net earnings with a consumer price index for the respective month and year.

### Abbreviations

n.e.c. not elsewhere classified  
CEA Classification Economic of Activities  
KM Konvertibil mark

### Symbols

- no occurrence

Издаје и штампа Агенција за статистику Босне и Херцеговине  
Published and printed by the Agency for Statistics of the Bosnia and Herzegovina  
71000 Сарајево, Зелених беретки 26, телефон/phone: (33) 911 911, факс/fax: (33) 220 622

Одговара: Зденко Милиновић, директор

Person responsible: Zdenko Milinović, Director General

Приредио: мр. сц. Миленко Стојановић; Ивана Симић; Селма Хусковић; Свјетлана Кезуновић  
Prepared by: mr.sc. Milenko Stojanović; Ms Ivana Simić; Ms Selma Husković; Ms Svjetlana Kezunović

Штампа: 150 примјерака / 150 copies printed

Електронска пошта/E-mail: [bhas@bhas.ba](mailto:bhas@bhas.ba)  
Web страница/Web site: <http://www.bhas.ba>

Подаци из овог саопштења објављују се и на интернету.  
First Release data are also published on the Internet