



САОПШТЕЊЕ

FIRST RELEASE



Молимо кориснике да приликом употребе података обавезно наведу извор
Users are kindly requested to mention the data source

ГОДИНА/YEAR: VII

САРАЈЕВО, 15.04.2013.

БРОЈ/NUMBER: 2

ПРОСЈЕЧНЕ МЈЕСЕЧНЕ ИСПЛАЋЕНЕ НЕТО ПЛАТЕ ЗАПОСЛЕНИХ за фебруар 2013.

*AVERAGE MONTHLY PAID OFF NET EARNINGS OF PERSONS IN EMPLOYMENT
February 2013*

Просјечна мјесечна исплаћена нето плата по запосленоме у правним лицима БиХ за фебруар 2013. износила је 815 КМ, што показује номинални пад за 1,9% у односу на децембар 2012. године.

In February 2013, the average monthly paid off net earning per person in paid employment in legal entities in the BiH amounted to 815 KM, which represented the nominal decrease of 1,9%, as compared to December 2012.

Просјечна мјесечна исплаћена нето плата за фебруар 2013. у односу на исти мјесец прошле године номинално је нижа за 0,4%.

In comparison with February 2012, the average monthly paid off net earning for the same month of 2013 was nominally by 0,4% lower.

1. ПРОСЈЕЧНА МЈЕСЕЧНА ИСПЛАЋЕНА НЕТО ПЛАТА ЗА ФЕБРУАР 2013.

AVERAGE MONTHLY PAID OFF NET EARNING, February 2013

	II 2013.	Индекси <i>Indices</i>		
		<u>II 2013</u> XII 2012	<u>II 2013</u> II 2012	
Просјечна мјесечна исплаћена нето плата, КМ	815	98,1	99,6	<i>Average monthly paid off net earning, KM</i>

2. ПРОСЈЕЧНЕ МЈЕСЕЧНЕ НЕТО ПЛАТЕ ЗА ФЕБРУАР 2013. ПРЕМА КД

AVERAGE MONTHLY NET EARNINGS, ACCORDING TO CEA, February 2013

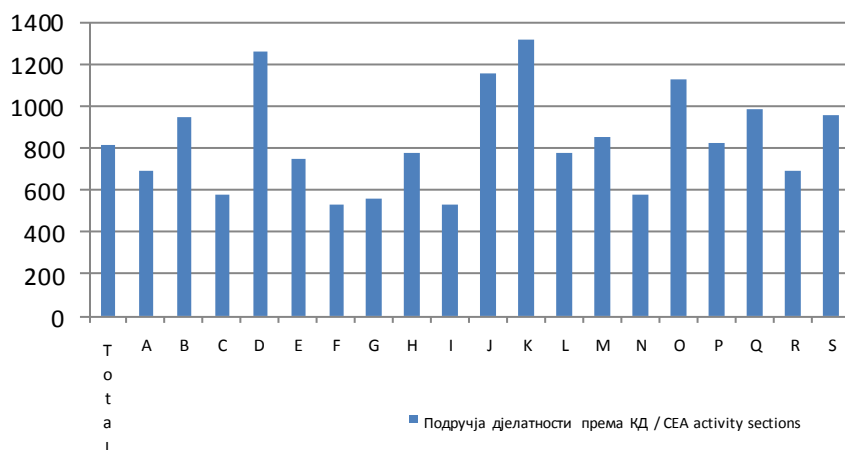
	Просјечне мјесечне нето плате, КМ <i>Average paid off net earning per person in employment, КМ</i>	Номинални <i>Nominal</i>				
		За мјесец <i>For month</i>				
		II 2013.	II 2013 XII 2012	II 2013 II 2012		II 2013 Ø 2012
Укупно	815	98,1	99,6	98,7	Total	
A Пољопривреда, шумарство и риболов	694	98,3	105,6	98,0	A <i>Agriculture, forestry and fishing</i>	
B Вађење руда и камена	951	100,1	101,2	101,6	B <i>Mining and quarrying</i>	
C Прерађивачка индустрија	574	97,8	100,0	98,8	C <i>Manufacturing</i>	
D Производња и снабдијевање електричном енергијом, гасом, паром и климатизација	1.258	98,9	97,1	97,4	D <i>Electricity, gas, steam and air conditioning supply</i>	
E Снабдијевање водом; уклањање отпадних вода, управљање отпадом, те дјелатности санације животне средине	745	99,2	98,8	100,1	E <i>Water supply; sewerage, waste management and remediation activities</i>	
F Грађевинарство	531	99,3	99,4	98,0	F <i>Construction</i>	
G Трговина на велико и мало; поправак моторних возила и мотоцикала	564	96,7	98,0	97,2	G <i>Wholesale and retail trade; repair of motor vehicles and motorcycles</i>	
H Превоз и складиштење	774	101,9	103,6	101,9	H <i>Transportation and storage</i>	
I Дјелатности пружања смјештаја, те припреме и услуживања хране (хотелијерство и угоститељство)	534	98,2	99,4	98,4	I <i>Accommodation and food service activities</i>	
J Информације и комуникације	1.154	97,8	100,8	98,6	J <i>Information and communication</i>	
K Финансијске дјелатности и дјелатности осигурања	1.319	96,9	104,2	100,2	K <i>Financial and insurance activities</i>	
L Пословање некретнинама	777	97,1	97,4	98,8	L <i>Real estate activities</i>	
M Стручне, научне и техничке дјелатности	856	96,1	97,6	98,9	M <i>Professional, scientific and technical activities</i>	
N Административне и помоћне услугне дјелатности	577	100,7	99,3	103,6	N <i>Administrative and support service activities</i>	
O Јавна управа и одбрана, обавезно социјално осигурање	1.127	98,1	98,9	98,7	O <i>Public administration and defence; compulsory social security</i>	
P Образовање	829	97,3	97,5	97,2	P <i>Education</i>	
Q Дјелатности здравствене заштите и социјалне помоћи	988	96,9	98,4	96,7	Q <i>Human health and social work activities</i>	
R Умјетност, забава и рекреација	692	104,1	104,0	104,5	R <i>Arts, entertainment and recreation</i>	
S Остале услужне дјелатности	959	88,8	91,5	93,0	S <i>Other service activities</i>	

3. ПРОСЈЕЧНЕ МЈЕСЕЧНЕ ИСПЛАЋЕНЕ НЕТО ПЛАТЕ ЗА ФЕБРУАР 2013. ПРЕМА КД

AVERAGE MONTHLY PAID OFF NET EARNINGS, ACCORDING TO CEA, February 2013

	Просјечне мјесечне нето плате, КМ <i>Average paid off net earning per person in employment КМ</i>	Индекси кретања просјечних исплаћених нето плата према исплатама за мјесец <i>Change indices of average monthly paid off net earnings according to payoffs for month</i>						
		За мјесец <i>For month</i>	Номинални <i>Nominal</i>			Реални <i>Real</i>		
			II 2013.	II 2013 XII 2012	I 2013 I 2013	I 2013 XII 2012	II 2013 I 2013	
Укупно	815	98,1	98,3	99,7	98,3	98,8	Total	
A Пољопривреда, шумарство и риболов	694	98,3	96,2	102,2	96,2	101,3	A <i>Agriculture, forestry and fishing</i>	
B Вађење руда и камена	951	100,1	99,2	100,9	99,2	100,0	B <i>Mining and quarrying</i>	
C Прерађивачка индустрија	574	97,8	97,7	100,1	97,7	99,3	C <i>Manufacturing</i>	
D Производња и снабдијевање електричном енергијом, гасом, паром и климатизација	1.258	98,9	94,0	105,2	94,0	104,2	D <i>Electricity, gas, steam and air conditioning supply</i>	
E Снабдијевање водом; уклањање отпадних вода, управљање отпадом, те дјелатности санације животне средине	745	99,2	98,5	100,8	98,5	99,9	E <i>Water supply; sewerage, waste management and remediation activities</i>	
F Грађевинарство	531	99,3	98,6	100,7	98,6	99,8	F <i>Construction</i>	
G Трговина на велико и мало; поправак моторних возила и мотоцикала	564	96,7	97,9	98,8	97,9	97,9	G <i>Wholesale and retail trade; repair of motor vehicles and motorcycles</i>	
H Превоз и складиштење	774	101,9	101,7	100,2	101,7	99,3	H <i>Transportation and storage</i>	
I Дјелатности пружања смјештаја, те припреме и услуживања хране (хотелијерство и информације и комуникације)	534	98,2	97,7	100,5	97,7	99,6	I <i>Accommodation and food service activities</i>	
J Информације и комуникације	1.154	97,8	97,4	100,5	97,4	99,6	J <i>Information and communication</i>	
K Финансијске дјелатности и дјелатности осигурања	1.319	96,9	101,7	95,3	101,7	94,5	K <i>Financial and insurance activities</i>	
L Пословање некретнинама	777	97,1	104,0	93,4	104,0	92,6	L <i>Real estate activities</i>	
M Стручне, научне и техничке дјелатности	856	96,1	99,2	96,9	99,2	96,0	M <i>Professional, scientific and technical activities</i>	
N Административне и помоћне услужне дјелатности	577	100,7	102,6	98,2	102,6	97,3	N <i>Administrative and support service activities</i>	
O Јавна управа и одбрана, обавезно социјално осигурање	1.127	98,1	98,8	99,3	98,8	98,4	O <i>Public administration and defence; compulsory social security</i>	
P Образовање	829	97,3	98,6	98,7	98,6	97,8	P <i>Education</i>	
Q Дјелатности здравствене заштите и социјалне помоћи	988	96,9	94,5	102,6	94,5	101,7	Q <i>Human health and social work activities</i>	
R Умјетност, забава и рекреација	692	104,1	104,4	99,8	104,4	98,9	R <i>Arts, entertainment and recreation</i>	
S Остале услужне дјелатности	959	88,8	93,7	94,7	93,7	93,8	S <i>Other service activities</i>	

Просјечне мјесечне нето плате за фебруар 2013. године према КД
Average monthly net earnings, according to CEA, February 2013



Подручје дјелатности према КД:

- A Пољопривреда, шумарство и риболов
- B Вађење руда и камена
- C Прерађивачка индустрија
- D Производња и снабдијевање електричном енергијом, гасом, паром и климатизација
- E Снабдијевање водом; уклањање отпадних вода, управљање отпадом, те дјелатности санације животне средине
- F Грађевинарство
- G Трговина на велико и мало; поправка моторних возила и мотоцикала
- H Превоз и складиштење
- I Дјелатности пружања смјештаја, те припреме и услуживања хране (хотелијерство и угоститељство)
- J Информације и комуникације
- K Финансијске дјелатности и дјелатности осигурања
- L Пословање некретнинама
- M Стручне, научне и техничке дјелатности
- N Административне и помоћне услужне дјелатности
- O Јавна управа и одбрана, обавезно социјално осигурање
- P Образовање
- Q Дјелатности здравствене заштите и социјалне помоћи
- R Умјетност, забава и рекреација
- S Остале услужне дјелатности

CEA activity sections:

- A *Agriculture, forestry and fishing*
- B *Mining and quarrying*
- C *Manufacturing*
- D *Electricity, gas, steam and air conditioning supply*
- E *Water supply; sewerage, waste management and remediation activities*
- F *Construction*
- G *Wholesale and retail trade; repair of motor vehicles and motorcycles*
- H *Transportation and storage*
- I *Accommodation and food service activities*
- J *Information and communication*
- K *Financial and insurance activities*
- L *Real estate activities*
- M *Professional, scientific and technical activities*
- N *Administrative and support service activities*
- O *Public administration and defence; compulsory social security*
- P *Education*
- Q *Human health and social work activities*
- R *Arts, entertainment and recreation*
- S *Other service activities*

МЕТОДОЛШКА ОБЈАШЊЕЊА

NOTES ON METHODOLOGY

Извор података

Подаци о просјечним мјесечним исплаћеним нето платама прате се редовним мјесечним истраживањем о запосленима и плати (РАД – 1). Истраживањем су обухваћени запослени у правним лицима свих облика власништва, у органима државне власти свих нивоа, установе и друге организације по организационо-територијалном принципу на нивоу општине. Нису обухваћени запослени у обрту и слободним професијама, као и припадници одбране. Подаци о платама прикупљају се извјештајем који се у правним лицима попуњава на основи евиденција о платама.

Data source

Data on average monthly paid off net earnings are based on regular monthly survey on employment and wages (RAD -1). The survey comprises persons in employment in legal entities of all types of ownership, government bodies, institutions and other organizations. Persons employed in crafts and trades and free lances and persons employed in defence are not included. Data on earnings are collected by a report form to be filled in by legal entities on the basis of their respective payrolls.

Обухват и упоредивост

Истраживањем о просјечним мјесечним исплаћеним нето платама запослених у правним лицима обухваћене су исплаћене нето плате запослених који имају заснован радни однос, без обзира на врсту радног односа и дужину радног времена. Подаци о просјечној мјесечној исплаћеној нето плати по запосленоме исказују се према начелу обављених исплата у текућем за претходни мјесец, што одговара динамичности исплата у највећем броју правних лица, те се и просјек плате по запосленоме односи на мјесец за који је исплата примљена.

Coverage and comparability

The statistical survey on average monthly net earnings of persons employed in legal entities includes net earnings of persons in permanent employment, irrespective of the kind of employment and number of working-hours. Data on average net earnings are presented according to realised pays in current for previous month, which is in line with the pay-off dynamics in most legal entities, so the average earning per employed person refers to the month for which the pay is received.

Дефиниције

Просјечна мјесечна исплаћена нето плата обухваћа плате запослених за обављене послове по основи радног односа и накнаде за годишњи одмор, плаћени допуст, празнике и нерадне дане одређене законом, боловања које исплаћује пословни субјект, одсутност за вријеме стручног образовања, застоје на послу без кривње запосленог. **Просјечна мјесечна исплаћена бруто плата** обухваћа све врсте нето плата запослених плус законом прописана обавезна издвајања из бруто плате (доприноси из бруто плате и аконтација пореза на доходак). **Номинални индекси нето плата** израчунавају се из података о просјечним мјесечним износима нето плата за одговарајуће мјесеце и године. **Реални индекси нето плата** израчунавају се дијелењем номиналних индекса нето плата индексом потрошачких цијена за одговарајуће мјесеце и године.

Definitions

Average monthly paid off net earnings comprise income of a person in employment earned for work done during regular working hours as well as annual leave, paid leave, public holidays and day-offs as prescribed by law, sickness which are paid by employer, absence for continuing professional education, during lay-off and job stop caused against person's will and of no fault of his own. **Average monthly paid off gross earnings** comprises net income of a person in employment plus contributions from gross earnings and advance income tax as prescribed by law. **Nominal indices of net earnings** are calculated from data on average monthly net earnings for respective month and year. **Real indices of net earnings** are calculated by dividing index of nominal net earnings with a consumer price index for the respective month and year.

Скраћенице

д. н. другдје неспоменуто
КД Класификација дјелатности
КМ конвертибилна марка

Abbreviations

n.e.c. not elsewhere classified
CEA Classification Economic of Activities
KM Konvertibil mark

Знакови

- нема појаве

Symbols

- no occurrence

Издаје и штампа Агенција за статистику Босне и Херцеговине

Published and printed by the Agency for Statistics of the Bosnia and Herzegovina

71000 Сарајево, Зелених беретки 26, телефон/phone: (33) 911 911, телефакс/telex: (33) 220 622

Одговара: Зденко Милиновић, директор

Person responsible: Zdenko Milinović, Director General

Приредио: мр.сц. Миленко Стојановић; Ивана Симић; Селма Бајрамовић

Prepared by: mr.sc. Milenko Stojanović; Ms Ivana Simić; Ms Selma Bajramović

Штампа: 150 примјерака / 150 copies printed

Електронска пошта/E-mail: bhas@bhas.ba

Веб страница/Web site: <http://www.bhas.ba>

Подаци из овог саопштења објављују се и на интернету.

First Release data are also published on the Internet