



# PRIOPĆENJE

## FIRST RELEASE



Molimo korisnike da prilikom uporabe podataka obavezno navedu izvor  
*Users are kindly requested to mention the data source*

GODINA/YEAR: VII

SARAJEVO, 15.05.2013.

BROJ/NUMBER: 3

### PROSJEČNE MJESEČNE ISPLAĆENE NETO PLAĆE ZAPOSLENIH za ožujak 2013.

AVERAGE MONTHLY PAID OFF NET EARNINGS OF PERSONS IN EMPLOYMENT  
March 2013

Prosječna mjesečna isplaćena neto plaća po zaposlenome u pravnim osobama BiH za ožujak 2013. iznosila je 819 KM, što pokazuje nominalni pad za 1,5% u odnosu na prosinac 2012. godine.

*In March 2013, the average monthly paid off net earning per person in paid employment in legal entities in the BiH amounted to 819 KM, which represented the nominal decrease of 1,5, as compared to December 2012.*

Prosječna mjesečna isplaćena neto plaća za ožujak 2013. u odnosu na isti mjesec prošle godine nominalno je niža za 0,5%.

*In comparison with March 2012, the average monthly paid off net earning for the same month of 2013 was nominally by 0,5% lower.*

#### 1. PROSJEČNA MJESEČNA ISPLAĆENA NETO PLAĆA ZA OŽUJAK 2013.

AVERAGE MONTHLY PAID OFF NET EARNING, March 2013

	III 2013.	Indeksi Indices		
		$\frac{\text{III 2013}}{\text{XII 2012}}$	$\frac{\text{III 2013}}{\text{III 2012}}$	
Prosječna mjesečna isplaćena neto plaća, KM	819	98,5	99,5	<i>Average monthly paid off net earning, KM</i>

## 2. PROSJEČNE MJESEČNE NETO PLAĆE ZA OŽUJAK 2013. PREMA KD

AVERAGE MONTHLY NET EARNINGS, ACCORDING TO CEA, March 2013

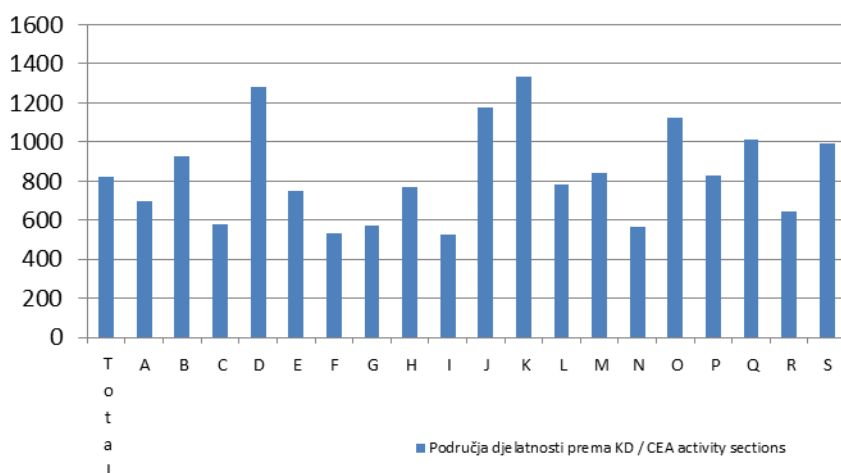
	Prosječne mjesečne neto plaće, KM <i>Average paid off net earning per person in employment, KM</i>	Nominalni <i>Nominal</i>				
		Za mjesec <i>For month</i>				
		III 2013.	III 2013 XII 2012	III 2013 III 2012		III 2013 Ø 2012
<b>Ukupno</b>	819	98,5	99,5	99,2	<b>Total</b>	
<b>A</b> Poljoprivreda, šumarstvo i ribolov	699	99,1	102,7	98,8	<b>A</b> <i>Agriculture, forestry and fishing</i>	
<b>B</b> Vađenje ruda i kamena	929	97,8	100,1	99,2	<b>B</b> <i>Mining and quarrying</i>	
<b>C</b> Prerađivačka industrija	582	99,2	101,5	100,2	<b>C</b> <i>Manufacturing</i>	
<b>D</b> Proizvodnja i opskrba električnom energijom, plinom, parom i klimatizacija	1.281	100,7	98,6	99,1	<b>D</b> <i>Electricity, gas, steam and air conditioning supply</i>	
<b>E</b> Opskrba vodom; uklanjanje otpadnih voda, gospodarenje otpadom, te djelatnosti sanacije okoliša	747	99,5	99,8	100,3	<b>E</b> <i>Water supply; sewerage, waste management and remediation activities</i>	
<b>F</b> Građevinarstvo	531	99,4	99,4	98,1	<b>F</b> <i>Construction</i>	
<b>G</b> Trgovina na veliko i malo; popravak motornih vozila i motocikala	571	97,9	98,5	98,4	<b>G</b> <i>Wholesale and retail trade; repair of motor vehicles and motorcycles</i>	
<b>H</b> Prijevoz i skladištenje	767	101,0	101,7	101,0	<b>H</b> <i>Transportation and storage</i>	
<b>I</b> Djelatnosti pružanja smještaja, te pripreme i usluživanja hrane (hotelijerstvo i ugostiteljstvo)	525	96,5	99,1	96,7	<b>I</b> <i>Accommodation and food service activities</i>	
<b>J</b> Informacije i komunikacije	1.173	99,5	100,9	100,2	<b>J</b> <i>Information and communication</i>	
<b>K</b> Financijske djelatnosti i djelatnosti osiguranja	1.337	98,2	104,5	101,5	<b>K</b> <i>Financial and insurance activities</i>	
<b>L</b> Poslovanje nekretninama	784	97,9	98,2	99,6	<b>L</b> <i>Real estate activities</i>	
<b>M</b> Stručne, znanstvene i tehničke djelatnosti	842	94,6	98,7	97,4	<b>M</b> <i>Professional, scientific and technical activities</i>	
<b>N</b> Administrativne i pomoćne uslužne djelatnosti	569	99,4	101,1	102,1	<b>N</b> <i>Administrative and support service activities</i>	
<b>O</b> Javna uprava i obrana, obvezno socijalno osiguranje	1.127	98,1	98,3	98,7	<b>O</b> <i>Public administration and defence; compulsory social security</i>	
<b>P</b> Obrazovanje	827	97,1	96,3	97,1	<b>P</b> <i>Education</i>	
<b>Q</b> Djelatnosti zdravstvene zaštite i socijalne skrbi	1.011	99,3	99,4	99,0	<b>Q</b> <i>Human health and social work activities</i>	
<b>R</b> Umjetnost, zabava i rekreacija	648	97,4	97,4	97,7	<b>R</b> <i>Arts, entertainment and recreation</i>	
<b>S</b> Ostale uslužne djelatnosti	996	92,1	98,1	96,5	<b>S</b> <i>Other service activities</i>	

### 3. PROSJEČNE MJESEČNE ISPLAĆENE NETO PLAĆE ZA OŽUJAK 2013. PREMA KD-u

AVERAGE MONTHLY PAID OFF NET EARNINGS, ACCORDING TO CEA, March 2013

	Prosječne mjesečne neto plaće, KM <i>Average paid off net earning per person in employment KM</i>	Indeksi kretanja prosječnih isplaćenih neto plaća prema isplatama za mjesec <i>Change indices of average monthly paid off net earnings according to payoffs for month</i>						
		Za mjesec <i>For month</i>	Nominalni <i>Nominal</i>			Realni <i>Real</i>		
			III 2013.	III 2013 XII 2012	III 2013 II 2013	II 2013 I 2013		III 2013 II 2013
<b>Ukupno</b>	819	98,5	100,5	98,3	100,4	98,3	<b>Total</b>	
<b>A</b> Poljoprivreda, šumarstvo i ribolov	699	99,1	100,8	96,2	100,7	96,2	<b>A</b> <i>Agriculture, forestry and fishing</i>	
<b>B</b> Vađenje ruda i kamena	929	97,8	97,7	99,2	97,6	99,2	<b>B</b> <i>Mining and quarrying</i>	
<b>C</b> Prerađivačka industrija	582	99,2	101,4	97,7	101,3	97,7	<b>C</b> <i>Manufacturing</i>	
<b>D</b> Proizvodnja i opskrba električnom energijom, plinom, parom i klimatizacija	1.281	100,7	101,8	94,0	101,7	94,0	<b>D</b> <i>Electricity, gas, steam and air conditioning supply</i>	
<b>E</b> Opskrba vodom; uklanjanje otpadnih voda, gospodarenje otpadom, te djelatnosti sanacije okoliša	747	99,5	100,3	98,5	100,2	98,5	<b>E</b> <i>Water supply; sewerage, waste management and remediation activities</i>	
<b>F</b> Građevinarstvo	531	99,4	100,1	98,6	100,0	98,6	<b>F</b> <i>Construction</i>	
<b>G</b> Trgovina na veliko i malo; popravak motornih vozila i motocikala	571	97,9	101,3	97,9	101,2	97,9	<b>G</b> <i>Wholesale and retail trade; repair of motor vehicles and motorcycles</i>	
<b>H</b> Prijevoz i skladištenje	767	101,0	99,1	101,7	99,0	101,7	<b>H</b> <i>Transportation and storage</i>	
<b>I</b> Djelatnosti pružanja smještaja, te pripreme i usluživanja hrane (hotelijerstvo i ugostiteljstvo)	525	96,5	98,3	97,7	98,2	97,7	<b>I</b> <i>Accommodation and food service activities</i>	
<b>J</b> Informacije i komunikacije	1.173	99,5	101,7	97,4	101,6	97,4	<b>J</b> <i>Information and communication</i>	
<b>K</b> Financijske djelatnosti i djelatnosti osiguranja	1.337	98,2	101,3	101,7	101,2	101,7	<b>K</b> <i>Financial and insurance activities</i>	
<b>L</b> Poslovanje nekretninama	784	97,9	100,8	104,0	100,7	104,0	<b>L</b> <i>Real estate activities</i>	
<b>M</b> Stručne, znanstvene i tehničke djelatnosti	842	94,6	98,4	99,2	98,3	99,2	<b>M</b> <i>Professional, scientific and technical activities</i>	
<b>N</b> Administrativne i pomoćne uslužne djelatnosti	569	99,4	98,6	102,6	98,5	102,6	<b>N</b> <i>Administrative and support service activities</i>	
<b>O</b> Javna uprava i obrana, obvezno socijalno osiguranje	1.127	98,1	100,0	98,8	99,9	98,8	<b>O</b> <i>Public administration and defence; compulsory social security</i>	
<b>P</b> Obrazovanje	827	97,1	99,8	98,6	99,7	98,6	<b>P</b> <i>Education</i>	
<b>Q</b> Djelatnosti zdravstvene zaštite i socijalne skrbi	1.011	99,3	102,4	94,5	102,3	94,5	<b>Q</b> <i>Human health and social work activities</i>	
<b>R</b> Umjetnost, zabava i rekreacija	648	97,4	93,6	104,4	93,5	104,4	<b>R</b> <i>Arts, entertainment and recreation</i>	
<b>S</b> Ostale uslužne djelatnosti	996	92,1	103,8	93,7	103,7	93,7	<b>S</b> <i>Other service activities</i>	

**Prosječne mjesečne neto plaće za ožujak 2013. godine prema KD**  
*Average monthly net earnings, according to CEA, March 2013*



**Područje djelatnosti prema KD:**

- A Poljoprivreda, šumarstvo i ribolov
- B Vađenje ruda i kamena
- C Prerađivačka industrija
- D Proizvodnja i opskrba električnom energijom, plinom, parom i klimatizacija
- E Opskrba vodom; uklanjanje otpadnih voda, gospodarenje otpadom, te djelatnosti sanacije okoliša
- F Građevinarstvo
- G Trgovina na veliko i malo; popravak motornih vozila i motocikala
- H Prijevoz i skladištenje
- I Djelatnosti pružanja smještaja, te pripreme i usluživanja hrane (hotelijerstvo i ugostiteljstvo)
- J Informacije i komunikacije
- K Financijske djelatnosti i djelatnosti osiguranja
- L Poslovanje nekretninama
- M Stručne, znanstvene i tehničke djelatnosti
- N Administrativne i pomoćne uslužne djelatnosti
- O Javna uprava i obrana, obvezno socijalno osiguranje
- P Obrazovanje
- Q Djelatnosti zdravstvene zaštite i socijalne skrbi
- R Umjetnost, zabava i rekreacija
- S Ostale uslužne djelatnosti

**CEA activity sections:**

- A *Agriculture, forestry and fishing*
- B *Mining and quarrying*
- C *Manufacturing*
- D *Electricity, gas, steam and air conditioning supply*
- E *Water supply; sewerage, waste management and remediation activities*
- F *Construction*
- G *Wholesale and retail trade; repair of motor vehicles and motorcycles*
- H *Transportation and storage*
- I *Accommodation and food service activities*
- J *Information and communication*
- K *Financial and insurance activities*
- L *Real estate activities*
- M *Professional, scientific and technical activities*
- N *Administrative and support service activities*
- O *Public administration and defence; compulsory social security*
- P *Education*
- Q *Human health and social work activities*
- R *Arts, entertainment and recreation*
- S *Other service activities*

## METODOLOŠKA OBJAŠNENJA

## NOTES ON METHODOLOGY

### Izvor podataka

Podaci o prosječnim mjesečnim isplaćenim neto plaćama prate se redovitim mjesečnim istraživanjem o zaposlenima i plaći (RAD – 1). Istraživanjem su obuhvaćeni zaposleni u pravnim osobama svih oblika vlasništva, u tijelima državne vlasti svih razina, ustanove i druge organizacije po organizaciono-teritorijalnom principu na razini općine. Nisu obuhvaćeni zaposleni u obrtu i slobodnim profesijama, kao i pripadnici obrane. Podaci o plaćama prikupljaju se izvješćem koji se u pravnim osobama popunjava na temelju evidencija o plaćama.

### Data source

Data on average monthly paid off net earnings are based on regular monthly survey on employment and wages (RAD -1). The survey comprises persons in employment in legal entities of all types of ownership, government bodies, institutions and other organizations. Persons employed in crafts and trades and free lances and persons employed in defence are not included. Data on earnings are collected by a report form to be filled in by legal entities on the basis of their respective payrolls.

### Obuhvat i uporedivost

Istraživanjem o prosječnim mjesečnim isplaćenim neto plaćama zaposlenih u pravnim osobama obuhvaćene su isplaćene neto plaće zaposlenih koji imaju zasnovan radni odnos, bez obzira na vrstu radnog odnosa i duljinu radnog vremena. Podaci o prosječnoj mjesečnoj isplaćenju neto plaći po zaposlenome iskazuju se prema načelu obavljene isplate u tekućem za prethodni mjesec, što odgovara dinamici isplate u najvećem broju pravnih osoba, te se i prosjek plaće po zaposlenome odnosi na mjesec za koji je isplate primljena.

### Coverage and comparability

The statistical survey on average monthly net earnings of persons employed in legal entities includes net earnings of persons in permanent employment, irrespective of the kind of employment and number of working-hours. Data on average net earnings are presented according to realised pays in current for previous month, which is in line with the pay-off dynamics in most legal entities, so the average earning per employed person refers to the month for which the pay is received.

### Definicije

**Prosječna mjesečna isplaćena neto plaća** obuhvaća plaće zaposlenih za obavljene poslove po osnovi radnog odnosa i naknade za godišnji odmor, plaćeni dopust, blagdane i neradne dane određene zakonom, bolovanja koje isplaćuje poslovni subjekt, odsutnost za vrijeme stručnog obrazovanja, zastoje na poslu bez krivnje zaposlenoga. **Prosječna mjesečna isplaćena bruto plaća** obuhvaća sve vrste neto plaća zaposlenih plus zakonom propisana obvezna izdvajanja iz bruto plaće (doprinosi iz bruto plaće i akontacija poreza na dohodak). **Nominalni indeksi neto plaća** izračunavaju se iz podataka o prosječnim mjesečnim iznosima neto plaća za odgovarajuće mjesec i godine. **Realni indeksi neto plaća** izračunavaju se dijeljenjem nominalnih indeksa neto plaća indeksom potrošačkih cijena za odgovarajuće mjesec i godine

### Definitions

**Average monthly paid off net earnings** comprise income of a person in employment earned for work done during regular working hours as well as annual leave, paid leave, public holidays and day-offs as prescribed by law, sickness which are paid by employer, absence for continuing professional education, during lay-off and job stop caused against person's will and of no fault of his own. **Average monthly paid off gross earnings** comprises net income of a person in employment plus contributions from gross earnings and advance income tax as prescribed by law. **Nominal indices of net earnings** are calculated from data on average monthly net earnings for respective month and year. **Real indices of net earnings** are calculated by dividing index of nominal net earnings with a consumer price index for the respective month and year.

### Kratice

d. n.	drugdje nespomenuto
KD	Klasifikacija djelatnosti
KM	konvertibilna marka

### Abbreviations

n.e.c.	not elsewhere classified
CEA	Classification Economic of Activities
KM	Konvertibil mark

### Znakovi

- nema pojave

### Symbols

- no occurrence

### Izdaje i tiska Agencija za statistiku Bosne i Hercegovine

Published and printed by the Agency for Statistics of the Bosnia and Herzegovina  
71000 Sarajevo, Zelenih beretki 26, telefon/phone: (33) 911 911, telefaks/telex: (33) 220 622

Odgovara: Zdenko Milinović, ravnatelj

Person responsible: Zdenko Milinović, Director General

Priredio: mr.sc. Milenko Stojanović; Ivana Simić; Selma Husković

Prepared by: mr.sc. Milenko Stojanović; Ms Ivana Simić; Ms Selma Husković

Naklada: 150 primjeraka

150 copies printed

Elektronička pošta/E-mail: [bhas@bhas.ba](mailto:bhas@bhas.ba)

Web stranica/Web site: <http://www.bhas.ba>

Podaci iz ovog priopćenja objavljuju se i na internetu.

First Release data are also published on the Internet