



САОПШТЕЊЕ

FIRST RELEASE



Молимо кориснике да приликом употребе података обавезно наведу извор
Users are kindly requested to mention the data source

ГОДИНА/YEAR: VII

САРАЈЕВО, 15. 10. 2013.

БРОЈ/NUMBER: 8

ПРОСЈЕЧНЕ МЈЕСЕЧНЕ ИСПЛАЋЕНЕ НЕТО ПЛАЋЕ ЗАПОСЛЕНИХ за август 2013.

*AVERAGE MONTHLY PAID OFF NET EARNINGS OF PERSONS IN EMPLOYMENT
August 2013*

Просјечна мјесечна исплаћена нето плата по запосленоме у правним лицима БиХ за август 2013. износила је 828 КМ, што показује номинални пад за 0,4% у односу на децембар 2012. године.

In August 2013, the average monthly paid off net earning per person in paid employment in legal entities in the BiH amounted to 828 KM, which represented the nominal decrease of 0,4%, as compared to December 2012.

Просјечна мјесечна исплаћена нето плата за август 2013. у односу на исти мјесец прошле године номинално је нижа за 0,3%.

In comparison with August 2012, the average monthly paid off net earning for the same month of 2013 was nominally by 0,3% lower.

1. ПРОСЈЕЧНА МЈЕСЕЧНА ИСПЛАЋЕНА НЕТО ПЛАТА ЗА АВГУСТ 2013.

AVERAGE MONTHLY PAID OFF NET EARNING, August 2013

	VIII 2013.	Индекси <i>Indices</i>		
		$\frac{\text{VIII 2013}}{\text{XII 2012}}$	$\frac{\text{VIII 2013}}{\text{VIII 2012}}$	
Просјечна мјесечна исплаћена нето плата, КМ	828	99,6	99,7	<i>Average monthly paid off net earning, KM</i>

2. ПРОСЈЕЧНЕ МЈЕСЕЧНЕ НЕТО ПЛАТЕ ЗА АВГУСТ 2013. ПРЕМА КД
AVERAGE MONTHLY NET EARNINGS, ACCORDING TO CEA, August 2013

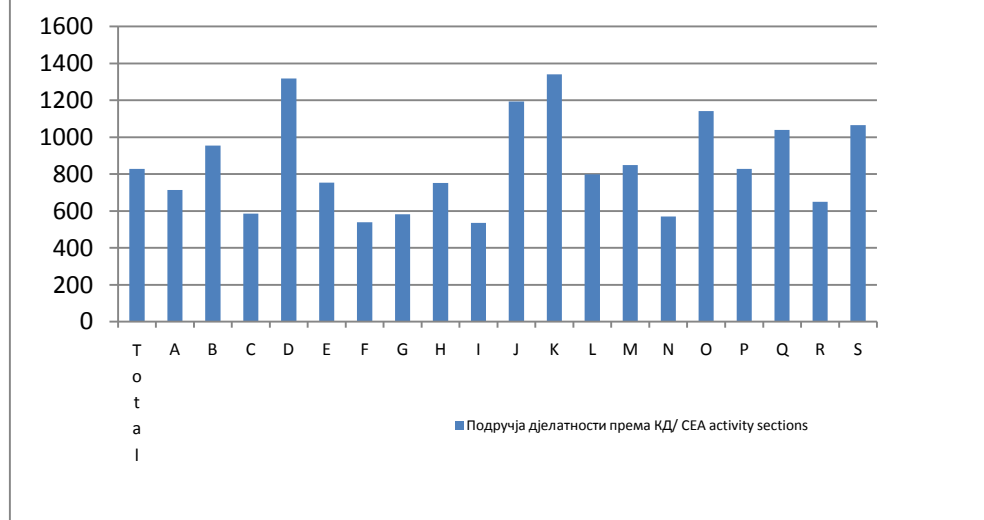
	Просјечне мјесечне нето плате, КМ <i>Average paid off net earning per person in employment, КМ</i>	Номинални <i>Nominal</i>				
		За мјесец <i>For month</i>				
			VIII 2013.	<u>VIII 2013</u> XII 2012		<u>VIII 2013</u> VIII 2012
Укупно	828	99,6	99,7	100,2	Total	
A Пољопривреда, шумарство и риболов	714	101,2	97,4	100,9	A <i>Agriculture, forestry and fishing</i>	
B Вађење руда и камена	955	100,6	102,1	102,1	B <i>Mining and quarrying</i>	
C Прерађивачка индустрија	585	99,7	100,5	100,7	C <i>Manufacturing</i>	
D Производња и снабдијевање ел. енергијом, гасом, паром и климатизација	1.318	103,6	100,1	102,0	D <i>Electricity, gas, steam and air conditioning supply</i>	
E Снабдијевање водом; уклањање отпадних вода, управљање отпадом, те дјелатности санације животне средине	754	100,4	100,5	101,2	E <i>Water supply; sewerage, waste management and remediation activities</i>	
F Грађевинарство	540	101,0	98,5	99,7	F <i>Construction</i>	
G Трговина на велико и мало; поправак моторних возила и мотоцикала	582	99,8	100,2	100,3	G <i>Wholesale and retail trade; repair of motor vehicles and motorcycles</i>	
H Превоз и складиштење	752	99,0	98,0	99,0	H <i>Transportation and storage</i>	
I Дјелатности пружања смјештаја, те припреме и услуживања хране (хотелијерство и угоститељство)	536	98,6	98,1	98,8	I <i>Accommodation and food service activities</i>	
J Информације и комуникације	1.194	101,2	100,6	102,0	J <i>Information and communication</i>	
K Финансијске дјелатности и дјелатности осигурања	1.341	98,5	98,9	101,8	K <i>Financial and insurance activities</i>	
L Пословање некретнинама	798	99,7	103,9	101,4	L <i>Real estate activities</i>	
M Стручне, научне и техничке дјелатности	849	95,3	97,4	98,1	M <i>Professional, scientific and technical activities</i>	
N Административне и помоћне услужне дјелатности	571	99,6	103,8	102,4	N <i>Administrative and support service activities</i>	
O Јавна управа и одбрана, обавезно социјално осигурање	1.141	99,4	100,0	100,0	O <i>Public administration and defence; compulsory social security</i>	
P Образовање	829	97,3	99,2	97,2	P <i>Education</i>	
Q Дјелатности здравствене заштите и социјалне помоћи	1.039	102,0	99,7	101,8	Q <i>Human health and social work activities</i>	
R Умјетност, забава и рекреација	649	97,7	99,2	98,0	R <i>Arts, entertainment and recreation</i>	
S Остале услужне дјелатности	1.065	98,6	101,5	103,3	S <i>Other service activities</i>	

3. ПРОСЈЕЧНЕ МЈЕСЕЧНЕ ИСПЛАЋЕНЕ НЕТО ПЛАТЕ ЗА АВГУСТ 2013. ПРЕМА КД

AVERAGE MONTHLY PAID OFF NET EARNINGS, ACCORDING TO CEA, August 2013

	Просјечне мјесечне нето плате, КМ <i>Average paid off net earning per person in employment</i> КМ	Индекси кретања просјечних исплаћених нето плата према исплатама за мјесец <i>Change indices of average monthly paid off net earnings according to payoffs for month</i>						
		За мјесец <i>For month</i>	Номинални <i>Nominal</i>			Реални <i>Real</i>		
			VIII 2013.	<u>VIII 2013</u> XII 2012	<u>VIII 2013</u> VII 2013	<u>VII 2013</u> VI 2013		<u>VIII 2013</u> VII 2013
Укупно	828	99,6	99,8	100,9	100,1	101,8	Total	
A Пољопривреда, шумарство и риболов	714	101,2	98,3	103,3	98,6	104,2	A <i>Agriculture, forestry and fishing</i>	
B Вађење руда и камена	955	100,6	99,9	98,3	100,2	99,2	B <i>Mining and quarrying</i>	
C Прерађивачка индустрија	585	99,7	99,0	100,7	99,3	101,6	C <i>Manufacturing</i>	
D Производња и снабдијевање ел. енергијом, гасом, паром и климатизација	1.318	103,6	98,3	105,2	98,6	106,2	D <i>Electricity, gas, steam and air conditioning supply</i>	
E Снабдијевање водом; уклањање отпадних вода, управљање отпадом, те дјелатности санације	754	100,4	99,6	101,4	99,9	102,3	E <i>Water supply; sewerage, waste management and remediation activities</i>	
F Грађевинарство	540	101,0	101,3	101,1	101,6	102,0	F <i>Construction</i>	
G Трговина на велико и мало; поправак моторних возила и мотоцикала	582	99,8	99,6	101,5	99,8	102,4	G <i>Wholesale and retail trade; repair of motor vehicles and motorcycles</i>	
H Превоз и складиштење	752	99,0	97,3	100,1	97,6	101,0	H <i>Transportation and storage</i>	
I Дјелатности пружања смјештаја, те припреме и услуживања хране (хотелијерство и	536	98,6	101,2	98,0	101,5	98,9	I <i>Accommodation and food service activities</i>	
J Информације и комуникације	1.194	101,2	98,1	104,4	98,4	105,4	J <i>Information and communication</i>	
K Финансијске дјелатности и дјелатности осигурања	1.341	98,5	102,0	97,8	102,3	98,7	K <i>Financial and insurance activities</i>	
L Пословање некретнинама	798	99,7	99,4	100,3	99,7	101,2	L <i>Real estate activities</i>	
M Стручне, научне и техничке дјелатности	849	95,3	99,2	102,9	99,5	103,8	M <i>Professional, scientific and technical activities</i>	
N Административне и помоћне услужне дјелатности	571	99,6	101,2	99,2	101,5	100,1	N <i>Administrative and support service activities</i>	
O Јавна управа и одбрана, обавезно социјално осигурање	1.141	99,4	101,1	100,0	101,4	100,9	O <i>Public administration and defence; compulsory social security</i>	
P Образовање	829	97,3	99,9	99,8	100,2	100,8	P <i>Education</i>	
Q Дјелатности здравствене заштите и социјалне помоћи	1.039	102,0	100,4	102,8	100,7	103,7	Q <i>Human health and social work activities</i>	
R Умјетност, забава и рекреација	649	97,7	100,3	101,3	100,6	102,3	R <i>Arts, entertainment and recreation</i>	
S Остале услужне дјелатности	1.065	98,6	106,0	99,4	106,4	100,3	S <i>Other service activities</i>	

Просјечне мјесечне нето плате за август 2013. године према КД
Average monthly net earnings, according to CEA, August 2013



Подручје дјелатности према КД:

- A Пољопривреда, шумарство и риболов
- B Вађење руда и камена
- C Прерађивачка индустрија
- D Производња и снабдијевање електричном енергијом, гасом, паром и климатизација
- E Снабдијевање водом; уклањање отпадних вода, управљање отпадом, те дјелатности санације животне средине
- F Грађевинарство
- G Трговина на велико и мало; поправак моторних возила и мотоцикала
- H Превоз и складиштење
- I Дјелатности пружања смјештаја, те припреме и услуживања хране (хотелијерство и угоститељство)
- J Информације и комуникације
- K Финансијске дјелатности и дјелатности осигурања
- L Пословање некретнинама
- M Стручне, научне и техничке дјелатности
- N Административне и помоћне услужне дјелатности
- O Јавна управа и одбрана, обавезно социјално осигурање
- P Образовање
- Q Дјелатности здравствене заштите и социјалне помоћи
- R Умјетност, забава и рекреација
- S Остале услужне дјелатности

CEA activity sections:

- A *Agriculture, forestry and fishing*
- B *Mining and quarrying*
- C *Manufacturing*
- D *Electricity, gas, steam and air conditioning supply*
- E *Water supply; sewerage, waste management and remediation activities*
- F *Construction*
- G *Wholesale and retail trade; repair of motor vehicles and motorcycles*
- H *Transportation and storage*
- I *Accommodation and food service activities*
- J *Information and communication*
- K *Financial and insurance activities*
- L *Real estate activities*
- M *Professional, scientific and technical activities*
- N *Administrative and support service activities*
- O *Public administration and defence; compulsory social security*
- P *Education*
- Q *Human health and social work activities*
- R *Arts, entertainment and recreation*
- S *Other service activities*

Извор података

Подаци о просјечним мјесечним исплаћеним нето платама прате се редовним мјесечним истраживањем о запосленима и плати (РАД – 1). Истраживањем су обухваћени запослени у правним лицима свих облика власништва, у органима државне власти свих нивоа, установе и друге организације по организационо-територијалном принципу на нивоу општине. Нису обухваћени запослени у обрту и слободним професијама као и припадници одбране. Подаци о платама прикупљају се извјештајем који се у правним лицима попуњава на основи евиденција о платама.

Обухват и упоредивост

Истраживањем о просјечним мјесечним исплаћеним нето платама запослених у правним лицима обухваћене су исплаћене нето плате запослених који имају заснован радни однос, без обзира на врсту радног односа и дужину радног времена. Подаци о просјечној мјесечној исплаћеној нето плати по запосленоме исказују се према начелу обављених исплата у текућем за претходни мјесец, што одговара динамици исплата у највећем броју правних лица, те се и просјек плате по запосленоме односи на мјесец за који је исплата примљена.

Дефиниције

Просјечна мјесечна исплаћена нето плата обухваћа плате запослених за обављене послове по основи радног односа и накнаде за годишњи одмор, плаћени допуст, празнике и нерадне дане одређене законом, боловања које исплаћује пословни субјект, одсутност за вријеме стручног образовања, застоје на послу без кривње запосленог. **Просјечна мјесечна исплаћена бруто плата** обухваћа све врсте нето плата запослених плус законом прописана обавезна издвајања из бруто плате (доприноси из бруто плате и аконтација пореза на доходак). **Номинални индекси нето плата** израчунавају се из података о просјечним мјесечним износима нето плата за одговарајуће мјесеце и године. **Реални индекси нето плата** израчунавају се дијељењем номиналних индекса нето плата индексом потрошачких цијена за одговарајуће мјесеце и године

Скраћенице

д. н. другдје неспоменуто
КД Класификација дјелатности
КМ конвертибилна марка

Знакови

- нема појаве

Data source

Data on average monthly paid off net earnings are based on regular monthly survey on employment and wages (RAD -1). The survey comprises persons in employment in legal entities of all types of ownership, government bodies, institutions and other organizations. Persons employed in crafts and trades and free lances and persons employed in defence are not included. Data on earnings are collected by a report form to be filled in by legal entities on the basis of their respective payrolls.

Coverage and comparability

The statistical survey on average monthly net earnings of persons employed in legal entities includes net earnings of persons in permanent employment, irrespective of the kind of employment and number of working-hours. Data on average net earnings are presented according to realised pays in current for previous month, which is in line with the pay-off dynamics in most legal entities, so the average earning per employed person refers to the month for which the pay is received.

Definitions

Average monthly paid off net earnings comprise income of a person in employment earned for work done during regular working hours as well as annual leave, paid leave, public holidays and day-offs as prescribed by law, sickness which are paid by employer, absence for continuing professional education, during lay-off and job stop caused against person's will and of no fault of his own. **Average monthly paid off gross earnings** comprises net income of a person in employment plus contributions from gross earnings and advance income tax as prescribed by law. **Nominal indices of net earnings** are calculated from data on average monthly net earnings for respective month and year. **Real indices of net earnings** are calculated by dividing index of nominal net earnings with a consumer price index for the respective month and year.

Abbreviations

n.e.c. not elsewhere classified
CEA Classification of Economic Activities
KM Konvertibil mark

Symbols

- no occurrence

Издаје и штампа Агенција за статистику Босне И Херцеговине

Published and printed by the Agency for Statistics of the Bosnia and Herzegovina

71000 Сарајево, Зелених беретки 26, телефон/phone: (33) 911 911, телефакс/telex: (33) 220 622

Одговара: Зденко Милиновић, директор

Person responsible: Zdenko Milinović, Director General

Приредио: мр. сц. Миленко Стојановић; Селма Хусковић; Свјетлана Кезуновић

Prepared by: mr.sc. Milenko Stojanović; Ms Selma Husković; Ms Sveltana Kezunović

Тираж: 150 примјерака / 150 copies printed

Електронска пошта/E-mail: bhas@bhas.ba

Интернет страница/Web site: <http://www.bhas.ba>

Подаци из овог саопштења објављују се и на интернету.

First Release data are also published on the Internet