



# SAOPŠTENJE

## FIRST RELEASE



Molimo korisnike da prilikom upotrebe podataka obavezno navedu izvor  
*Users are kindly requested to mention the data source*

GODINA/YEAR: VII

SARAJEVO, 15. 8. 2013.

BROJ/NUMBER: 2

### PROSJEČNE ISPLAĆENE NETO PLAĆE ZAPOSLENIH U 2013. po obračunskom periodu (II kvartal)

*AVERAGE PAID OFF NET EARNINGS OF PERSONS IN EMPLOYMENT, 2013  
by accounting period (II quarter)*

Za drugi kvartal 2013. godine prosječna isplaćena neto plaća po zaposlenome u pravnim osobama u BiH iznosila je 826 KM, a u prvom kvartalu 2013. godine iznosila je 821 KM što pokazuje da je prosječna isplaćena neto plaća u drugom kvartalu 2013. godine 0,6% viša u odnosu na prvi kvartal 2013. godine.

*For the second quarter of 2013 the average paid off net earnings per person in paid employment in legal entities in the BiH amounted to 826 KM, and in the first quarter of 2013 amounted to 821 KM, which represent that the average paid off net earnings in the second quarter of 2013 was 0,6% higher as compared to the first quarter of 2013.*

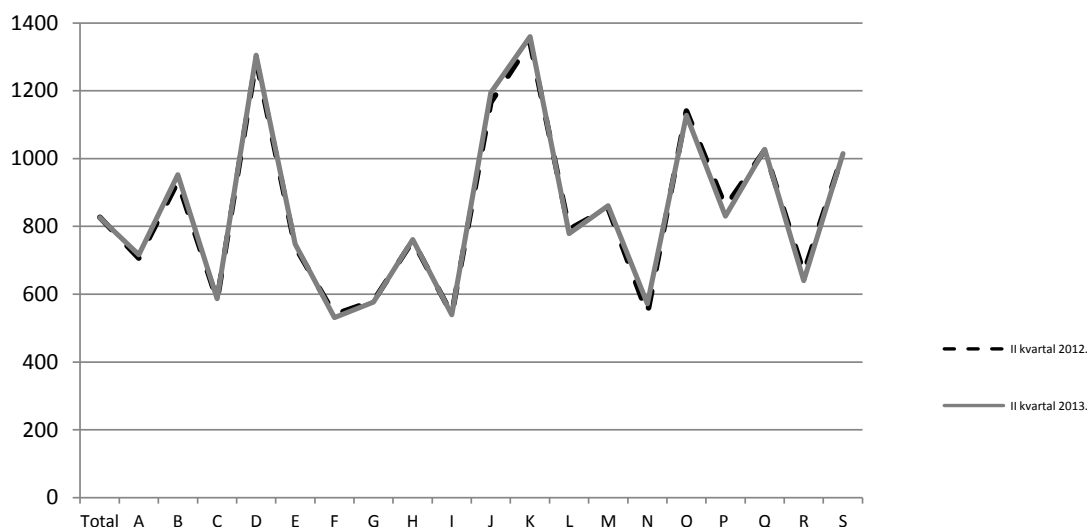
#### 1. PROSJEČNE ISPLAĆENE NETO PLAĆE ZA II KVARTAL 2013. *AVERAGE PAID OFF NET EARNINGS, QUARTERLY DATA, 2013*

|                                     | IV – VI 2013. | I – III 2013. | IV – VI 2012. | Indeksi<br><i>Indices</i>                         |  |
|-------------------------------------|---------------|---------------|---------------|---|--|
|                                     |               |               |               | $\frac{\text{IV – VI 2013}}{\text{I – III 2013}}$ |  |
| Prosječna mjesečna neto plaća, (KM) | 826           | 821           | 827           | 100,6   | <i>Average monthly net earning, (KM)</i> |

**2. PROSJEČNE MJESEČNE NETO PLAĆE U 2013. PREMA KD**  
*AVERAGE MONTHLY NET EARNINGS, ACCORDING TO CEA, 2013*

|  | Prosječne neto plaće po zaposlenome, KM<br><i>Average net earnings per person in employment, KM</i> |                  |                  | Indeksi kretanja prosječnih neto plaća za mjesec<br><i>Indices of change in average monthly net earnings</i> |                                     |  |
|--|---|------------------|------------------|--|-------------------------------------|--|
|  | po kvartalima<br><i>Quarters</i>  |                  |                  | po kvartalima<br><i>Quarters</i>   |                                     |  |
|  | IV – VI<br>2013.  | I – III<br>2013. | IV – VI<br>2012. | <u>IV – VI 2013</u><br>I – III 2013  | <u>IV – VI 2013</u><br>IV – VI 2012 |  |
| <b>Ukupno</b>  | 826   | 821              | 827              | 100,6  | 99,9                                | <b>Total</b>   |
| <b>A</b> Poljoprivreda, šumarstvo i ribolov  | 716   | 705              | 707              | 101,5  | 101,4                               | <b>A</b> <i>Agriculture, forestry and fishing</i>                                    |
| <b>B</b> Vađenje ruda i kamena   | 953   | 946              | 933              | 100,7  | 102,1                               | <b>B</b> <i>Mining and quarrying</i>   |
| <b>C</b> Prerađivačka industrija   | 587   | 581              | 582              | 100,9  | 100,8                               | <b>C</b> <i>Manufacturing</i>  |
| <b>D</b> Proizvodnja i snabdijevanje električnom energijom, plinom, parom i klimatizacija                    | 1.305   | 1.292            | 1.292            | 101,0  | 101,0                               | <b>D</b> <i>Electricity, gas, steam and air conditioning supply</i>                  |
| <b>E</b> Snabdijevanje vodom; uklanjanje otpadnih voda, upravljanje otpadom, te djelatnosti sanacije okoliša | 748   | 749              | 740              | 99,8   | 101,1                               | <b>E</b> <i>Water supply; sewerage, waste management and remediation activities</i>  |
| <b>F</b> Građevinarstvo  | 531   | 533              | 540              | 99,7   | 98,4                                | <b>F</b> <i>Construction</i>   |
| <b>G</b> Trgovina na veliko i malo; popravak motornih vozila i motocikala                                    | 577   | 570              | 580              | 101,2  | 99,5                                | <b>G</b> <i>Wholesale and retail trade; repair of motor vehicles and motorcycles</i> |
| <b>H</b> Prijevoz i skladištenje   | 761   | 767              | 758              | 99,2   | 100,4                               | <b>H</b> <i>Transportation and storage</i>   |
| <b>I</b> Djelatnosti pružanja smještaja, te pripreme i usluživanja hrane (hotelijerstvo i ugostiteljstvo)    | 539   | 535              | 541              | 100,7  | 99,7                                | <b>I</b> <i>Accommodation and food service activities</i>                            |
| <b>J</b> Informacije i komunikacije  | 1.195   | 1.170            | 1.166            | 102,1  | 102,4                               | <b>J</b> <i>Information and communication</i>  |
| <b>K</b> Finansijske djelatnosti i djelatnosti osiguranja  | 1.360   | 1.319            | 1.343            | 103,1  | 101,3                               | <b>K</b> <i>Financial and insurance activities</i>                                   |
| <b>L</b> Poslovanje nekretninama   | 779   | 770              | 791              | 101,1  | 98,4                                | <b>L</b> <i>Real estate activities</i>   |
| <b>M</b> Stručne, naučne i tehničke djelatnosti  | 861   | 853              | 854              | 100,9  | 100,8                               | <b>M</b> <i>Professional, scientific and technical activities</i>                    |
| <b>N</b> Administrativne i pomoćne uslužne djelatnosti   | 572   | 569              | 543              | 100,4  | 105,3                               | <b>N</b> <i>Administrative and support service activities</i>                        |
| <b>O</b> Javna uprava i odbrana, obavezno socijalno osiguranje   | 1.128   | 1.131            | 1.140            | 99,7   | 98,9                                | <b>O</b> <i>Public administration and defence; compulsory social security</i>        |
| <b>P</b> Obrazovanje   | 831   | 832              | 858              | 99,8   | 96,8                                | <b>P</b> <i>Education</i>  |
| <b>Q</b> Djelatnosti zdravstvene zaštite i socijalne pomoći  | 1.027   | 1.014            | 1.025            | 101,3  | 100,2                               | <b>Q</b> <i>Human health and social work activities</i>                              |
| <b>R</b> Umjetnost, zabava i rekreacija  | 640   | 668              | 662              | 95,9   | 96,7                                | <b>R</b> <i>Arts, entertainment and recreation</i>                                   |
| <b>S</b> Ostale uslužne djelatnosti  | 1.014   | 992              | 1.015            | 102,3  | 99,9                                | <b>S</b> <i>Other service activities</i>   |

**Prosječne mjesečne neto plaće za drugi kvartal 2013. i 2012. godine prema KD**  
*Average monthly net earnings for the second quarter, 2013 and 2012, according to CEA*



**Područje djelatnosti prema KD:**

- A Poljoprivreda, šumarstvo i ribolov
- B Vađenje ruda i kamena
- C Prerađivačka industrija
- D Proizvodnja i snabdijevanje električnom energijom, plinom, parom i klimatizacija
- E Snabdijevanje vodom; uklanjanje otpadnih voda, upravljanje otpadom, te djelatnosti sanacije okoliša
- F Građevinarstvo
- G Trgovina na veliko i malo; popravak motornih vozila i motocikala
- H Prijevoz i skladištenje
- I Djelatnosti pružanja smještaja, te pripreme i usluživanja hrane (hotelijerstvo i ugostiteljstvo)
- J Informacije i komunikacije
- K Finansijske djelatnosti i djelatnosti osiguranja
- L Poslovanje nekretninama
- M Stručne, naučne i tehničke djelatnosti
- N Administrativne i pomoćne uslužne djelatnosti
- O Javna uprava i odbrana, obavezno socijalno osiguranje
- P Obrazovanje
- Q Djelatnosti zdravstvene zaštite i socijalne pomoći
- R Umjetnost, zabava i rekreacija
- S Ostale uslužne djelatnosti

**CEA activity sections:**

- A *Agriculture, forestry and fishing*
- B *Mining and quarrying*
- C *Manufacturing*
- D *Electricity, gas, steam and air conditioning supply*
- E *Water supply; sewerage, waste management and remediation activities*
- F *Construction*
- G *Wholesale and retail trade; repair of motor vehicles and motorcycles*
- H *Transportation and storage*
- I *Accommodation and food service activities*
- J *Information and communication*
- K *Financial and insurance activities*
- L *Real estate activities*
- M *Professional, scientific and technical activities*
- N *Administrative and support service activities*
- O *Public administration and defence; compulsory social security*
- P *Education*
- Q *Human health and social work activities*
- R *Arts, entertainment and recreation*
- S *Other service activities*

## METODOLOŠKA OBJAŠNJENJA

### Izvor podataka

Podaci o prosječnim mjesečnim isplaćenim neto plaćama prate se redovnim mjesečnim istraživanjem o zaposlenima i plaći (RAD – 1). Istraživanjem su obuhvaćeni zaposleni u pravnim osobama svih oblika vlasništva, u tijelima državne vlasti svih nivoa, ustanove i druge organizacije po organizacijsko-teritorijalnom principu na nivou općine. Nisu obuhvaćeni zaposleni u obrtu i slobodnim profesijama kao i pripadnici odbrane. Podaci o plaćama prikupljaju se izvještajem koji se u pravnim osobama popunjava na osnovu evidencija o plaćama.

### Obuhvat i uporedivost

Istraživanjem o prosječnim mjesečnim isplaćenim neto plaćama zaposlenih u pravnim osobama obuhvaćene su isplaćene neto plaće zaposlenih koji imaju zasnovan radni odnos, bez obzira na vrstu radnog odnosa i dužinu radnog vremena. Podaci o prosječnoj mjesečnoj isplaćenju neto plaći po zaposlenome iskazuju se prema načelu obavijenih isplata u tekućem za prethodni mjesec, što odgovara dinamici isplata u najvećem broju pravnih osoba, te se i prosjek plaće po zaposlenome odnosi na mjesec za koji je isplata primljena.

### Definicije

**Prosječna mjesečna isplaćena neto plaća** obuhvaća plaće zaposlenih za obavljene poslove po osnovi radnog odnosa i naknade za godišnji odmor, plaćeni dopust, praznike i neradne dane određene zakonom, bolovanja koje isplaćuje poslovni subjekt, odsutnost za vrijeme stručnog obrazovanja, zastoje na poslu bez krivnje zaposlenoga.

**Prosječna mjesečna isplaćena bruto plaća** obuhvaća sve vrste neto plaća zaposlenih plus zakonom propisana obavezna izdvajanja iz bruto plaće (doprinosi iz bruto plaće i akontacija poreza na dohodak).

**Nominalni indeksi neto plaća** izračunavaju se iz podataka o prosječnim mjesečnim iznosima neto plaća za odgovarajuće mjesec i godine. **Realni indeksi neto plaća** izračunavaju se dijeljenjem nominalnih indeksa neto plaća indeksom potrošačkih cijena za odgovarajuće mjesec i godine.

### Skraćenice

|       |                           |
|-------|---------------------------|
| d. n. | drugdje nespomenuto       |
| KD    | Klasifikacija djelatnosti |
| KM    | konvertibilna marka       |

### Znakovi

- nema pojave

## NOTES ON METHODOLOGY

### Data source

Data on average monthly paid off net earnings are based on regular monthly survey on employment and wages (RAD -1). The survey comprises persons in employment in legal entities of all types of ownership, government bodies, institutions and other organizations. Persons employed in crafts and trades and free lances and persons employed in defence are not included. Data on earnings are collected by a report form to be filled in by legal entities on the basis of their respective payrolls.

### Coverage and comparability

The statistical survey on average monthly net earnings of persons employed in legal entities includes net earnings of persons in permanent employment, irrespective of the kind of employment and number of working-hours. Data on average net earnings are presented according to realised pays in current for previous month, which is in line with the pay-off dynamics in most legal entities, so the average earning per employed person refers to the month for which the pay is received.

### Definitions

**Average monthly paid off net earnings** comprise income of a person in employment earned for work done during regular working hours as well as annual leave, paid leave, public holidays and day-offs as prescribed by law, sickness which are paid by employer, absence for continuing professional education, during lay-off and job stop caused against person's will and of no fault of his own. **Average monthly paid off gross earnings** comprises net income of a person in employment plus contributions from gross earnings and advance income tax as prescribed by law. **Nominal indices of net earnings** are calculated from data on average monthly net earnings for respective month and year. **Real indices of net earnings** are calculated by dividing index of nominal net earnings with a consumer price index for the respective month and year.

### Abbreviations

|        |                                       |
|--------|---------------------------------------|
| n.e.c. | not elsewhere classified              |
| CEA    | Classification of Economic Activities |
| KM     | Konvertibil mark                      |

### Symbols

- no occurrence

---

Izdaje i štampa Agencija za statistiku Bosne i Hercegovine  
Published and printed by the Agency for Statistics of the Bosnia and Herzegovina  
71000 Sarajevo, Zelenih beretki 26, telefon/phone: (33) 911 911, telefaks/telefax: (33) 220 622  
Odgovara: Zdenko Milinović, direktor  
Person responsible: Zdenko Milinović, Director General  
Priredio: mr. sc. Milenko Stojanović; Ivana Simić; Selma Husković; Svjetlana Kezunović  
Prepared by: mr.sc. Milenko Stojanović; Ms Ivana Simić; Ms Selma Husković; Ms Svjetlana Kezunović  
Štampa: 150 primjeraka / 150 copies printed

Elektronska pošta/E-mail: [bhas@bhas.ba](mailto:bhas@bhas.ba)  
Web stranica/Web site: <http://www.bhas.ba>

Podaci iz ovog saopštenja objavljuju se i na internetu.  
First Release data are also published on the Internet