



САОПШТЕЊЕ

FIRST RELEASE



Молимо кориснике да приликом употребе података обавезно наведу извор
Users are kindly requested to mention the data source

ГОДИНА/YEAR: VII

САРАЈЕВО, 15. 8. 2013.

БРОЈ/NUMBER: 2

ПРОСЈЕЧНЕ ИСПЛАЋЕНЕ НЕТО ПЛАТЕ ЗАПОСЛЕНИХ У 2013. по обрачунском периоду (II квартал)

*AVERAGE PAID OFF NET EARNINGS OF PERSONS IN EMPLOYMENT, 2013
by accounting period (II quarter)*

За други квартал 2013. године просјечна исплаћена нето плата по запосленоме у правним лицима у БиХ износила је 826 КМ, а у првом кварталу 2013. године износила је 821 КМ што показује да је просјечна исплаћена нето плата у другом кварталу 2013. године 0,6% виша у односу на први квартал 2013. године.

For the second quarter of 2013 the average paid off net earnings per person in paid employment in legal entities in the BiH amounted to 826 KM, and in the first quarter of 2013 amounted to 821 KM, which represent that the average paid off net earnings in the second quarter of 2013 was 0,6% higher as compared to the first quarter of 2013.

1. ПРОСЈЕЧНЕ ИСПЛАЋЕНЕ НЕТО ПЛАТЕ ЗА II КВАРТАЛ 2013.

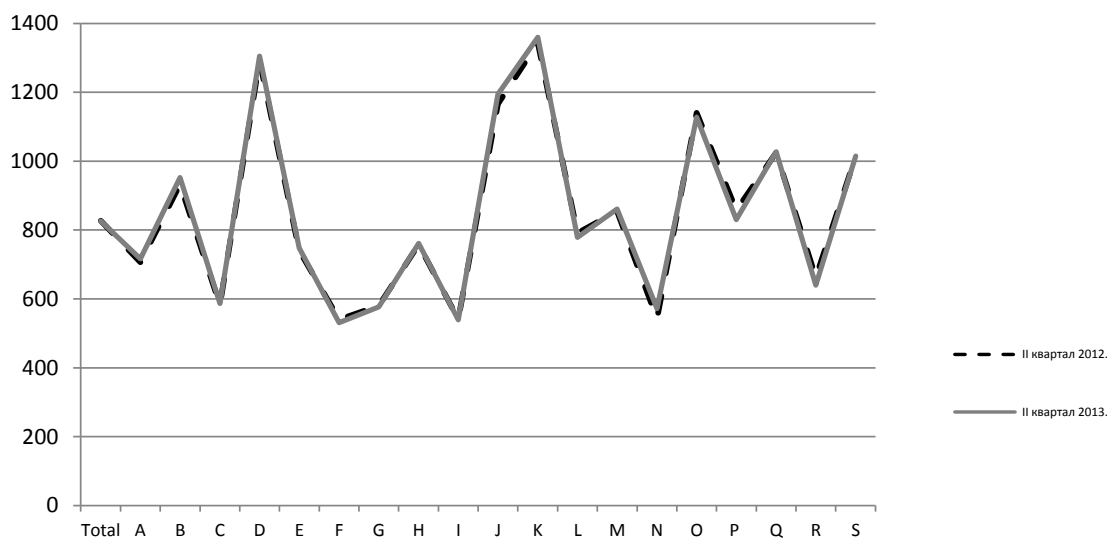
AVERAGE PAID OFF NET EARNINGS, QUARTERLY DATA, 2013

	IV – VI 2013.	I – III 2013.	IV – VI 2012.	Индекси <i>Indices</i>	
				$\frac{\text{IV – VI 2013}}{\text{I – III 2013}}$	
Просјечна мјесечна нето плата, (КМ)	826	821	827	100,6	<i>Average monthly net earning, (KM)</i>

2. ПРОСЈЕЧНЕ МЈЕСЕЧНЕ НЕТО ПЛАТЕ У 2013. ПРЕМА КД
AVERAGE MONTHLY NET EARNINGS, ACCORDING TO CEA, 2013

	Просјечне нето плате по запосленоме, КМ <i>Average net earnings per person in employment, KM</i>			Индекси кретања просјечних нето плата за мјесец <i>Indices of change in average monthly net earnings</i>		
	по кварталима <i>Quarters</i>			по кварталима <i>Quarters</i>		
	IV – VI 2013.	I – III 2013.	IV – VI 2012.	IV – VI 2013 I – III 2013	IV – VI 2013 IV – VI 2012	
Укупно	826	821	827	100,6	99,9	Total
A Пољопривреда, шумарство и риболов	716	705	707	101,5	101,4	A <i>Agriculture, forestry and fishing</i>
B Вађење руда и камена	953	946	933	100,7	102,1	B <i>Mining and quarrying</i>
C Прерађивачка индустрија	587	581	582	100,9	100,8	C <i>Manufacturing</i>
D Производња и снабдијевање електричном енергијом, гасом, паром и климатизација	1.305	1.292	1.292	101,0	101,0	D <i>Electricity, gas, steam and air conditioning supply</i>
E Снабдијевање водом; уклањање отпадних вода, управљање отпадом, те дјелатности санације животне средине	748	749	740	99,8	101,1	E <i>Water supply; sewerage, waste management and remediation activities</i>
F Грађевинарство	531	533	540	99,7	98,4	F <i>Construction</i>
G Трговина на велико и мало; поправак моторних возила и мотоцикала	577	570	580	101,2	99,5	G <i>Wholesale and retail trade; repair of motor vehicles and motorcycles</i>
H Превоз и складиштење	761	767	758	99,2	100,4	H <i>Transportation and storage</i>
I Дјелатности пружања смјештаја, те припреме и услуживања хране (хотелијерство и	539	535	541	100,7	99,7	I <i>Accommodation and food service activities</i>
J Информације и комуникације	1.195	1.170	1.166	102,1	102,4	J <i>Information and communication</i>
K Финансијске дјелатности и дјелатности осигурања	1.360	1.319	1.343	103,1	101,3	K <i>Financial and insurance activities</i>
L Пословање некретнинама	779	770	791	101,1	98,4	L <i>Real estate activities</i>
M Стручне, научне и техничке дјелатности	861	853	854	100,9	100,8	M <i>Professional, scientific and technical activities</i>
N Административне и помоћне услужне дјелатности	572	569	543	100,4	105,3	N <i>Administrative and support service activities</i>
O Јавна управа и одбрана, обавезно социјално осигурање	1.128	1.131	1.140	99,7	98,9	O <i>Public administration and defence; compulsory social security</i>
P Образовање	831	832	858	99,8	96,8	P <i>Education</i>
Q Дјелатности здравствене заштите и социјалне помоћи	1.027	1.014	1.025	101,3	100,2	Q <i>Human health and social work activities</i>
R Умјетност, забава и рекреација	640	668	662	95,9	96,7	R <i>Arts, entertainment and recreation</i>
S Остале услужне дјелатности	1.014	992	1.015	102,3	99,9	S <i>Other service activities</i>

Просјечне мјесечне нето плате за други квартал 2013. и 2012. године према КД
Average monthly net earnings for the second quarter, 2013 and 2012, according to CEA



Подручје дјелатности према КД:

- A Пољопривреда, шумарство и риболов
- B Вађење руда и камена
- C Прерађивачка индустрија
- D Производња и снабдијевање електричном енергијом, гасом, паром и климатизација
- E Снабдијевање водом; уклањање отпадних вода, управљање отпадом, те дјелатности санације животне средине
- F Грађевинарство
- G Трговина на велико и мало; поправка моторних возила и мотоцикала
- H Превоз и складиштење
- I Дјелатности пружања смјештаја, те припреме и услуживања хране (хотелијерство и угоститељство)
- J Информације и комуникације
- K Финансијске дјелатности и дјелатности осигурања
- L Пословање некретнинама
- M Стручне, научне и техничке дјелатности
- N Административне и помоћне услужне дјелатности
- O Јавна управа и одбрана, обавезно социјално осигурање
- P Образовање
- Q Дјелатности здравствене заштите и социјалне помоћи
- R Умјетност, забава и рекреација
- S Остале услужне дјелатности

CEA activity sections:

- A *Agriculture, forestry and fishing*
- B *Mining and quarrying*
- C *Manufacturing*
- D *Electricity, gas, steam and air conditioning supply*
- E *Water supply; sewerage, waste management and remediation activities*
- F *Construction*
- G *Wholesale and retail trade; repair of motor vehicles and motorcycles*
- H *Transportation and storage*
- I *Accommodation and food service activities*
- J *Information and communication*
- K *Financial and insurance activities*
- L *Real estate activities*
- M *Professional, scientific and technical activities*
- N *Administrative and support service activities*
- O *Public administration and defence; compulsory social security*
- P *Education*
- Q *Human health and social work activities*
- R *Arts, entertainment and recreation*
- S *Other service activities*

МЕТОДОЛОШКА ОБЈАШЊЕЊА

Извор података

Подаци о просјечним мјесечним исплаћеним нето платама прате се редовним мјесечним истраживањем о запосленима и плати (РАД – 1). Истраживањем су обухваћени запослени у правним лицима свих облика власништва, у органима државне власти свих нивоа, установе и друге организације по организационо-територијалном принципу на нивоу општине. Нису обухваћени запослени у обрту и слободним професијама као и припадници одбране. Подаци о платама прикупљају се извјештајем који се у правним лицима попуњава на основу евиденција о платама.

Обухват и упоредивост

Истраживањем о просјечним мјесечним исплаћеним нето платама запослених у правним лицима обухваћене су исплаћене нето плате запослених који имају заснован радни однос, без обзира на врсту радног односа и дужину радног времена. Подаци о просјечној мјесечној исплаћеној нето плати по запосленој исказују се према начелу обављених исплата у текућем за претходни мјесец, што одговара динамици исплата у највећем броју правних лица, те се и просјек плате по запосленој односи на мјесец за који је исплата примљена.

Дефиниције

Просјечна мјесечна исплаћена нето плата обухваћа плате запослених за обављене послове по основи радног односа и накнаде за годишњи одмор, плаћени допуст, празнике и нерадне дане одређене законом, боловања које исплаћује пословни субјект, одсуство за вријеме стручног образовања, застоје на послу без кривње запосленог. **Просјечна мјесечна исплаћена бруто плата** обухваћа све врсте нето плата запослених плус законом прописана обавезна издвајања из бруто плате (доприноси из бруто плате и аконтација пореза на доходак). **Номинални индекси нето плата** израчунавају се из података о просјечним мјесечним износивима нето плата за одговарајуће мјесеце и године. **Реални индекси нето плата** израчунавају се дијелењем номиналних индекса нето плата индексом потрошачких цијена за одговарајуће мјесеце и године.

Скраћенице

д. н. другдје неспоменуто
КД Класификација дјелатности
КМ конвертибилна марка

Знакови

- нема појаве

NOTES ON METHODOLOGY

Data source

Data on average monthly paid off net earnings are based on regular monthly survey on employment and wages (RAD -1). The survey comprises persons in employment in legal entities of all types of ownership, government bodies, institutions and other organizations. Persons employed in crafts and trades and free lances and persons employed in defence are not included. Data on earnings are collected by a report form to be filled in by legal entities on the basis of their respective payrolls.

Coverage and comparability

The statistical survey on average monthly net earnings of persons employed in legal entities includes net earnings of persons in permanent employment, irrespective of the kind of employment and number of working-hours. Data on average net earnings are presented according to realised pays in current for previous month, which is in line with the pay-off dynamics in most legal entities, so the average earning per employed person refers to the month for which the pay is received.

Definitions

Average monthly paid off net earnings comprise income of a person in employment earned for work done during regular working hours as well as annual leave, paid leave, public holidays and day-offs as prescribed by law, sickness which are paid by employer, absence for continuing professional education, during lay-off and job stop caused against person's will and of no fault of his own. **Average monthly paid off gross earnings** comprises net income of a person in employment plus contributions from gross earnings and advance income tax as prescribed by law. **Nominal indices of net earnings** are calculated from data on average monthly net earnings for respective month and year. **Real indices of net earnings** are calculated by dividing index of nominal net earnings with a consumer price index for the respective month and year.

Abbreviations

n.e.c. not elsewhere classified
CEA Classification of Economic Activities
KM Konvertibil mark

Symbols

- no occurrence

Издаје и штампа Агенција за статистику Босне и Херцеговине
Published and printed by the Agency for Statistics of the Bosnia and Herzegovina
71000 Сарајево, Зелених беретки 26, телефон/phone: (33) 911 911, телефакс/telefax: (33) 220 622
Одговара: Зденко Милиновић, директор
Person responsible: Zdenko Milinović, Director General
Приредио: мр. сц. Миленко Стојановић; Ивана Симић; Селма Хусковић; Свјетлана Кезуновић
Prepared by: mr.sc. Milenko Stojanović; Ms Ivana Simić; Ms Selma Husković; Ms Svjetlana Kezunović
Штампа: 150 примјерака / 150 copies printed

Електронска пошта/E-mail: bhas@bhas.ba
Веб страница/Web site: <http://www.bhas.ba>

Подаци из овог саопштења објављују се и на интернету.
First Release data are also published on the Internet