



САОПШТЕЊЕ

FIRST RELEASE



Молимо кориснике да приликом употребе података обавезно наведу извор
Users are kindly requested to mention the data source

ГОДИНА/YEAR: VII

САРАЈЕВО, 15. 11. 2013.

БРОЈ/NUMBER: 3

ПРОСЈЕЧНЕ ИСПЛАЋЕНЕ НЕТО ПЛАТЕ ЗАПОСЛЕНИХ У 2013. по обрачунском периоду (III квартал)

*AVERAGE PAID OFF NET EARNINGS OF PERSONS IN EMPLOYMENT, 2013
by accounting period (III quarter)*

За трећи квартал 2013. године просјечна исплаћена нето плата по запосленоме у правним лицима у БиХ износила је 828 КМ, а у другом кварталу 2013. године износила је 826 КМ што показује да је просјечна исплаћена нето плата у трећем кварталу 2013. године 0,2% виша у односу на други квартал 2013. године.

For the third quarter of 2013 the average paid off net earnings per person in paid employment in legal entities in the BiH amounted to 828 KM, and in the second quarter of 2013 amounted to 826 KM, which represent that the average paid off net earnings in the third quarter of 2013 was 0,2% higher as compared to the second quarter of 2013.

1. ПРОСЈЕЧНЕ ИСПЛАЋЕНЕ НЕТО ПЛАТЕ ЗА III КВАРТАЛ 2013.

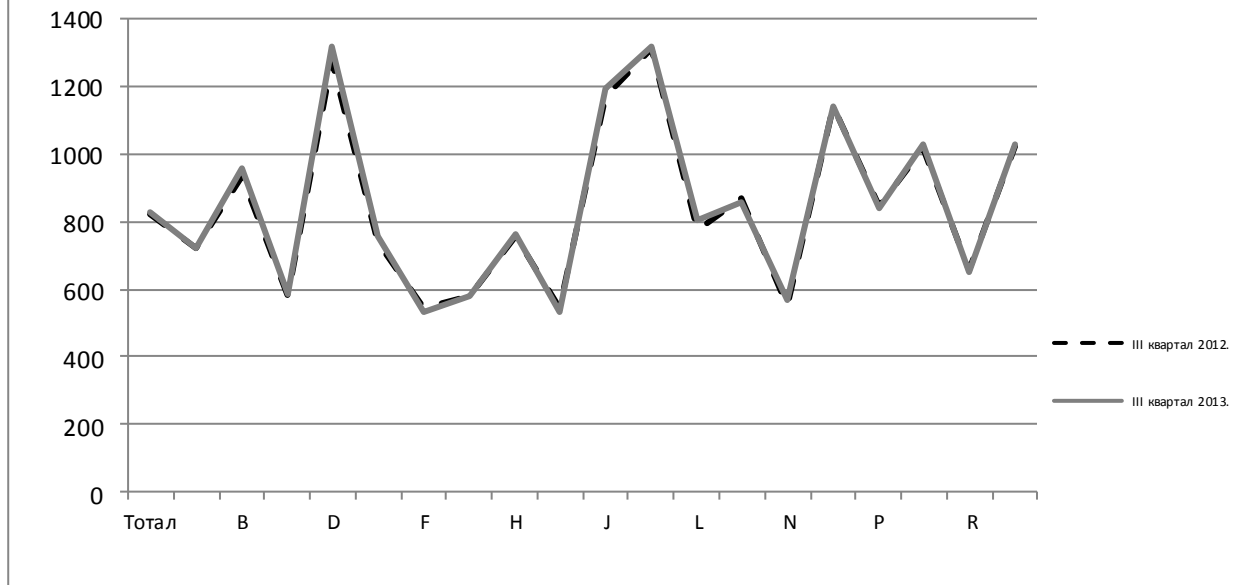
AVERAGE PAID OFF NET EARNINGS, QUARTERLY DATA, 2013

	VII – IX 2013.	IV – VI 2013.	VII – IX 2012.	Индекси <i>Indices</i>	
				<u>VII – IX 2013</u> <u>IV – VI 2013</u>	
Просјечна мјесечна нето плата, (КМ)	828	826	823	100,2	<i>Average monthly net earning, (KM)</i>

2. ПРОСЈЕЧНЕ МЈЕСЕЧНЕ НЕТО ПЛАТЕ У 2013. ПРЕМА КД
AVERAGE MONTHLY NET EARNINGS, ACCORDING TO CEA, 2013

	Просјечне нето плате по запосленоме, КМ <i>Average net earnings per person in employment, KM</i>			Индекси кретања просјечних нето плата за мјесец <i>Indices of change in average monthly net earnings</i>		
	по кварталима <i>Quarters</i>			по кварталима <i>Quarters</i>		
	VII – IX 2013.	IV – VI 2013.	VII – IX 2012.	VII – IX 2013 IV – VI 2013	VII – IX 2013 VII – IX 2012	
Укупно	828	826	823	100,2	100,5	Total
A Пољопривреда, шумарство и риболов	720	716	724	100,5	99,4	A <i>Agriculture, forestry and fishing</i>
B Вађење руда и камена	955	953	937	100,2	102,0	B <i>Mining and quarrying</i>
C Прерађивачка индустрија	587	587	581	100,0	101,1	C <i>Manufacturing</i>
D Производња и снабдијевање електричном енергијом, гасом, паром и климатизација	1.317	1.305	1.278	101,0	103,1	D <i>Electricity, gas, steam and air conditioning supply</i>
E Снабдијевање водом; уклањање отпадних вода, управљање отпадом, те дјелатности санације животне средине	755	748	741	100,9	101,8	E <i>Water supply; sewerage, waste management and remediation activities</i>
F Грађевинарство	535	531	543	100,7	98,4	F <i>Construction</i>
G Трговина на велико и мало; поправак моторних возила и мотоцикала	582	577	579	100,8	100,5	G <i>Wholesale and retail trade; repair of motor vehicles and motorcycles</i>
H Превоз и складиштење	764	761	759	100,4	100,7	H <i>Transportation and storage</i>
I Дјелатности пружања смјештаја, те припреме и услуживања хране (хотелијерство и	533	539	546	98,8	97,5	I <i>Accommodation and food service activities</i>
J Информације и комуникације	1.194	1.195	1.168	100,0	102,2	J <i>Information and communication</i>
K Финансијске дјелатности и дјелатности осигурања	1.320	1.360	1.314	97,0	100,4	K <i>Financial and insurance activities</i>
L Пословање некретнинама	806	779	773	103,5	104,3	L <i>Real estate activities</i>
M Стручне, научне и техничке дјелатности	857	861	867	99,5	98,8	M <i>Professional, scientific and technical activities</i>
N Административне и помоћне услужне дјелатности	571	572	551	99,9	103,7	N <i>Administrative and support service activities</i>
O Јавна управа и одбрана, обавезно социјално осигурање	1.139	1.128	1.139	100,9	99,9	O <i>Public administration and defence; compulsory social security</i>
P Образовање	837	831	844	100,8	99,2	P <i>Education</i>
Q Дјелатности здравствене заштите и социјалне помоћи	1.029	1.027	1.019	100,2	101,0	Q <i>Human health and social work activities</i>
R Умјетност, забава и рекреација	650	640	656	101,5	99,0	R <i>Arts, entertainment and recreation</i>
S Остале услужне дјелатности	1.029	1.014	1.025	101,4	100,3	S <i>Other service activities</i>

Просјечне мјесечне нето плате за трећи квартал 2013. и 2012. године према КД
Average monthly net earnings for the third quarter, 2013 and 2012, according to CEA



Подручје дјелатности према КД:

- A Пољопривреда, шумарство и риболов
- B Вађење руда и камена
- C Прерађивачка индустрија
- D Производња и снабдијевање електричном енергијом, гасом, паром и климатизација
- E Опскрба водом; уклањање отпадних вода, управљање отпадом, те дјелатности санације животне средине
- F Грађевинарство
- G Трговина на велико и мало; поправак моторних возила и мотоцикала
- H Превоз и складиштење
- I Дјелатности пружања смјештаја, те припреме и услуживања хране (хотелијерство и угоститељство)
- J Информације и комуникације
- K Финансијске дјелатности и дјелатности осигурања
- L Пословање некретнинама
- M Стручне, научне и техничке дјелатности
- N Административне и помоћне услужне дјелатности
- O Јавна управа и одбрана, обавезно социјално осигурање
- P Образовање
- Q Дјелатности здравствене заштите и социјалне помоћи
- R Умјетност, забава и рекреација
- S Остале услужне дјелатности

CEA activity sections:

- A *Agriculture, forestry and fishing*
- B *Mining and quarrying*
- C *Manufacturing*
- D *Electricity, gas, steam and air conditioning supply*
- E *Water supply; sewerage, waste management and remediation activities*
- F *Construction*
- G *Wholesale and retail trade; repair of motor vehicles and motorcycles*
- H *Transportation and storage*
- I *Accommodation and food service activities*
- J *Information and communication*
- K *Financial and insurance activities*
- L *Real estate activities*
- M *Professional, scientific and technical activities*
- N *Administrative and support service activities*
- O *Public administration and defence; compulsory social security*
- P *Education*
- Q *Human health and social work activities*
- R *Arts, entertainment and recreation*
- S *Other service activities*

Извор података

Подаци о просјечним мјесечним исплаћеним нето платама прате се редовним мјесечним истраживањем о запосленима и плати (РАД – 1). Истраживањем су обухваћени запослени у правним лицима свих облика власништва, у органима државне власти свих нивоа, установе и друге организације по организационо-територијалном принципу на нивоу општине. Нису обухваћени запослени у обрту и слободним професијама, као и припадници обране. Подаци о платама прикупљају се извјештајем који се у правним лицима попуњава на основи евиденција о платама.

Обухват и упоредивост

Истраживањем о просјечним мјесечним исплаћеним нето платама запослених у правним лицима обухваћене су исплаћене нето плате запослених који имају заснован радни однос, без обзира на врсту радног односа и дужину радног времена. Подаци о просјечној мјесечној исплаћеној нето плати по запосленој исказују се према начелу обављених исплата у текућем за претходни мјесец, што одговара динамици исплата у највећем броју правних лица те се и просјек плате по запосленој односи на мјесец за који је исплата примљена.

Дефиниције

Просјечна мјесечна исплаћена нето плата обухваћа плате запослених за обављене послове по основи радног односа и накнаде за годишњи одмор, плаћени допуст, празнике и нерадне дане одређене законом, боловања које исплаћује пословни субјект, одсутност за вријеме стручног образовања, застоје на послу без кривље запосленог. **Просјечна мјесечна исплаћена бруто плата** обухваћа све врсте нето плата запослених плус законом прописана обавезна издвајања из бруто плате (доприноси из бруто плате и аконтација пореза на доходак). **Номинални индекси нето плата** израчунавају се из података о просјечним мјесечним износивима нето плата за одговарајуће мјесеце и године. **Реални индекси нето плата** израчунавају се дијелењем номиналних индекса нето плата индексом потрошачких цијена за одговарајуће мјесеце и године

Скраћенице

д. н.	другдје неспоменуто
КД	Класификација дјелатности
КМ	конвертибилна марка

Знакови

- нема појаве

Data source

Data on average monthly paid off net earnings are based on regular monthly survey on employment and wages (RAD -1). The survey comprises persons in employment in legal entities of all types of ownership, government bodies, institutions and other organizations. Persons employed in crafts and trades and free lances and persons employed in defence are not included. Data on earnings are collected by a report form to be filled in by legal entities on the basis of their respective payrolls.

Coverage and comparability

The statistical survey on average monthly net earnings of persons employed in legal entities includes net earnings of persons in permanent employment, irrespective of the kind of employment and number of working-hours. Data on average net earnings are presented according to realised pays in current for previous month, which is in line with the pay-off dynamics in most legal entities, so the average earning per employed person refers to the month for which the pay is received.

Definitions

Average monthly paid off net earnings comprise income of a person in employment earned for work done during regular working hours as well as annual leave, paid leave, public holidays and day-offs as prescribed by law, sickness which are paid by employer, absence for continuing professional education, during lay-off and job stop caused against person's will and of no fault of his own. **Average monthly paid off gross earnings** comprises net income of a person in employment plus contributions from gross earnings and advance income tax as prescribed by law. **Nominal indices of net earnings** are calculated from data on average monthly net earnings for respective month and year. **Real indices of net earnings** are calculated by dividing index of nominal net earnings with a consumer price index for the respective month and year.

Abbreviations

n.e.c.	not elsewhere classified
CEA	Classification of Economic Activities
КМ	Konvertibil mark

Symbols

- no occurrence

Издаје и штампа Агенција за статистику Босне и Херцеговине
Published and printed by the Agency for Statistics of the Bosnia and Herzegovina
71000 Сарајево, Зелених беретки 26, телефон/phone: (33) 911 911, телефакс/telefax: (33) 220 622
Одговара: Зденко Милиновић, директор
Person responsible: Zdenko Milinović, Director General
Приредио: мр. сц. Миленко Стојановић; Селма Хусковић; Свјетлана Кезуновић
Prepared by: mr.sc. Milenko Stojanović; Ms Selma Husković; Ms Svjetlana Kezunović
Штампа: 150 примјерака / 150 copies printed
Електронска пошта/E-mail: bhas@bhas.ba
Интернет страница/Web site: <http://www.bhas.ba>

Подаци из овог саопштења објављују се и на интернету.
First Release data are also published on the Internet