



SAOPŠTENJE

FIRST RELEASE



Molimo korisnike da prilikom upotrebe podataka obavezno navedu izvor
Users are kindly requested to mention the data source

GODINA / YEAR II

SARAJEVO, 25. 9. 2013.

BROJ/ NUMBER 1

Statistički poslovni registar

Osnovni podaci o preduzećima za 2012.

Statistical Business Register

Basic data on enterprises for 2012

Statistički poslovni registar (SPR) je registar koji vodi i održava Agencija za statistiku BiH u saradnji s Federalnim zavodom za statistiku FBIH, Republičkim zavodom za statistiku Republike Srpske i Ekspoziturom Agencije za statistiku BiH u Brčko distriktu BiH.

Saopštenje sadrži podatke o broju zaposlenih i prihodima za sva preduzeća koja su podnijela godišnje finansijske izvještaje za 2012. godinu. Podacima nisu obuhvaćeni obrtnici.

Podaci o broju zaposlenih su razvrstani u klase po veličini, saglasno EU relevantnoj regulativi na: **mikro** (0-9 zaposlenih), **mala** (10-49 zaposlenih), **srednja** (50-249 zaposlenih) i **velika** (250 i više zaposlenih).

Podaci o prihodima su razvrstani u klase po veličini na: **mikro** (0-3.999.999 KM), **mala** (4.000.000-19.999.999 KM), **srednja** (20.000.000-99.999.999 KM) i **velika preduzeća** (100.000.000 i više KM).

U 2012. godini, posmatrano po ekonomskim djelatnostima najveći broj zaposlenih, 19,9%, zaposleno je u prerađivačkoj industriji (C), zatim slijedi trgovina na veliko i malo; popravak motornih vozila i motocikala (G) sa 16,9% i javna uprava i odbrana; obavezno socijalno osiguranje (O) sa 13,0%.

Posmatrajući preduzeća na bazi kriterija „broj zaposlenih“, 38,5% zaposlenih radi u velikim preduzećima, 29,5% u srednjim, u malim preduzećima je zaposleno 20,8%, a u mikro preduzećima 11,2%.

Posmatrano po ekonomskim djelatnostima najveći prihodi u 2012. godini ostvareni su u trgovini na malo i veliko; popravak motornih vozila i motocikala (G) 39,7%, zatim u prerađivačkoj industriji (C) 19,6% i javnoj upravi i odbrani; obavezno socijalno osiguranje (O) 10,5%.

Statistical Business Register (SBR) is a register kept and maintained by the Agency for Statistics of BiH in cooperation with the Federal Office of Statistics for Federatin of BiH, Republika Srpska Institute of Statistics for Republika Srpska and Office of the Agency for statsitics of BiH in Brčko District.

First release contains data about number of persons employed and revenue of the all enterprises which submitted their annual financial reports for 2012 year. Data on entrepreneurs are not covered.

*Data on the number of persons employed are classified in classes by size, according to the relevant EU regulations in: **micro** (0-9 persons), **small** (10-49 persons), **medium** (50-249 persons) and **large** (250 and more persons employed).*

*Data on the amount of revenue are classified in classes by size in: **micro** (0-3.999.999 KM), **small** (4.000.000-19.999.999 KM), **medium** (20.000.000 – 99.999.999 KM) and **large** (100.000.000 and more KM).*

In 2012, observed by economic activities majority of persons employed, 19.9% were employed in manufacturing (C), then follows the wholesale and retail trade; repair of motor vehicles and motorcycles (G) of 16.9% and public administration and defense; compulsory social security (O) with 13,0%.

Observing enterprises based on criteria "number of persons employed", 38.5% were employed in large enterprises, 29.5% in medium, in small enterprises were employed 20.8% and 11.2% in micro enterprises.

Observed by the economic activities, the highest revenue in 2012 were realized in the wholesale and retail trade; repair of motor vehicles and motorcycles (G) 39.7%, then follows the manufacturing (C) 19.6% and public administration and defense; compulsory social security (O) 10.5%.

Posmatrano po veličini preduzeća, prema kriteriju "prihodi", mikro preduzeća u ukupnom prihodu učestvuju sa 20,9%, mala preduzeća sa 22,9%, srednja sa 23,6% dok učešće velikih preduzeća iznosi 32,6%.

Radi ispravnog tumačenja podataka u tabelama obavezno je da korisnici pročitaju metodološka objašnjenja štampana na kraju saopštenja.

Observed by the size of enterprises by revenues, total share of micro enterprises in total revenue is 20.9%, small enterprises is 22.9%, medium enterprises is 23.6%, while the share of large enterprises is 32.6%.

For proper interpretation of the data in the tables, the users should read the methodological explanations given at the end of the First Release.

Tabela 1. Osnovni podaci o preduzećima u SPR po KD BiH 2010 - broj zaposlenih
Table 1. Basic data on enterprises in the SBR by KD BiH 2010 - number of persons employed

Prosječan broj u 2012.		Average number in 2012.				
KD BiH 2010 područja	Ukupno ¹⁾ Total ¹⁾	Veličina preduzeća prema broju zaposlenih Size of enterprises by number of persons employed				KD BiH 2010 sections
		Mikro Micro	Mala Small	Srednja Medium	Velika Large	
		0-9	10-49	50-249	≥ 250	
Ukupno	617.279	69.382	128.205	181.941	237.751	Total
A Poljoprivreda, šumarstvo i ribolov	14.180	1.880	2.473	1.525	8.302	A Agriculture, forestry and fishing
B Vađenje ruda i kamena	18.075	458	1.028	1.374	15.215	B Mining and quarrying
C Prerađivačka industrija	122.834	10.277	25.609	41.715	45.233	C Manufacturing
D Proizvodnja i snabdijevanje električnom energijom, plinom, parom i klimatizacija	18.992	258	452	1.152	17.130	D Electricity, gas, steam and air conditioning supply
E Snabdijevanje vodom; uklanjanje otpadnih voda, upravljanje otpadom te djelatnosti sanacije okoliša	12.989	461	3.382	6.350	2.796	E Water supply; sewerage, waste management and remediation activities
F Građevinarstvo	33.443	4.652	11.783	12.313	4.695	F Construction
G Trgovina na veliko i na malo; popravak motornih vozila i motocikala	104.161	26.899	31.197	22.719	23.346	G Wholesale and retail trade; repair of motor vehicles and motorcycles
H Prijevoz i skladištenje	31.590	4.860	6.515	4.242	15.973	H Transportation and storage
I Djelatnosti pružanja smještaja te pripreme i usluživanja hrane (hotelijerstvo i ugostiteljstvo)	7.910	1.987	3.030	2.632	261	I Accommodation and food service activities
J Informacije i komunikacije	17.626	2.282	3.230	3.067	9.047	J Information and communication
K Finansijske djelatnosti i djelatnosti osiguranja	17.083	392	588	6.405	9.698	K Financial and insurance activities
L Poslovanje nekretninama	2.141	836	726	579	-	L Real estate activities
M Stručne, naučne i tehničke djelatnosti	15.700	6.374	5.608	3.031	687	M Professional, scientific and technical activities
N Administrativne i pomoćne uslužne djelatnosti	9.583	1.441	2.031	2.684	3.427	N Administrative and support service activities
O Javna uprava i odbrana; obavezno socijalno osiguranje	80.111	659	8.216	22.991	48.245	O Public administration and defence; compulsory social security
P Obrazovanje	52.846	936	16.482	31.390	4.038	P Education
Q Djelatnosti zdravstvene i socijalne zaštite	45.227	1.765	2.812	13.580	27.070	Q Human health and social work activities
R Umjetnost, zabava i rekreacija	8.912	1.271	1.948	3.105	2.588	R Arts, entertainment and recreation
S Ostale uslužne djelatnosti	3.876	1.694	1.095	1.087	-	S Other service activities

¹⁾ Uključena su preduzeća za koja su raspoloživi podaci iz godišnjih finansijskih izvještaja za 2012.

¹⁾ Enterprises with the available data from annual financial reports in 2012 covered

Tabela 2. Struktura zaposlenih u preduzećima po KD BiH 2010
Table 2. Structure of persons employed in enterprises by KD BiH 2010

Prosječan broj u 2012.

Average number in 2012.

KD BiH 2010 područja	Ukupno ¹⁾ Total ¹⁾	Veličina preduzeća prema broju zaposlenih Size of enterprises by number of persons employed				KD BiH 2010 sections
		Mikro Micro	Mala Small	Srednja Medium	Velika Large	
		0-9	10-49	50-249	≥ 250	
Ukupno	100	100	100	100	100	Total
A Poljoprivreda, šumarstvo i ribolov	2,3	2,7	1,9	0,8	3,5	A Agriculture, forestry and fishing
B Vađenje ruda i kamena	2,9	0,7	0,8	0,8	6,4	B Mining and quarrying
C Prerađivačka industrija	19,9	14,8	20,0	22,9	19,0	C Manufacturing
D Proizvodnja i snabdijevanje električnom energijom, plinom, parom i klimatizacija	3,1	0,4	0,4	0,6	7,2	D Electricity, gas, steam and air conditioning supply
E Snabdijevanje vodom; uklanjanje otpadnih voda, upravljanje otpadom te djelatnosti sanacije okoliša	2,1	0,7	2,6	3,5	1,2	E Water supply; sewerage, waste management and remediation activities
F Građevinarstvo	5,4	6,7	9,2	6,8	2,0	F Construction
G Trgovina na veliko i na malo; popravak motornih vozila i motocikala	16,9	38,8	24,3	12,5	9,8	G Wholesale and retail trade; repair of motor vehicles and motorcycles
H Prijevoz i skladištenje	5,1	7,0	5,1	2,3	6,7	H Transportation and storage
I Djelatnosti pružanja smještaja te pripreme i usluživanja hrane (hotelijerstvo i ugostiteljstvo)	1,3	2,9	2,4	1,4	0,1	I Accommodation and food service activities
J Informacije i komunikacije	2,9	3,3	2,5	1,7	3,8	J Information and communication
K Finansijske djelatnosti i djelatnosti osiguranja	2,8	0,6	0,5	3,5	4,1	K Financial and insurance activities
L Poslovanje nekretninama	0,3	1,2	0,6	0,3	-	L Real estate activities
M Stručne, naučne i tehničke djelatnosti	2,5	9,2	4,4	1,7	0,3	M Professional, scientific and technical activities
N Administrativne i pomoćne uslužne djelatnosti	1,6	2,1	1,6	1,5	1,4	N Administrative and support service activities
O Javna uprava i odbrana; obavezno socijalno osiguranje	13,0	0,9	6,4	12,6	20,3	O Public administration and defence; compulsory social security
P Obrazovanje	8,6	1,3	12,9	17,3	1,7	P Education
Q Djelatnosti zdravstvene i socijalne zaštite	7,3	2,5	2,2	7,5	11,4	Q Human health and social work activities
R Umjetnost, zabava i rekreacija	1,4	1,8	1,5	1,7	1,1	R Arts, entertainment and recreation
S Ostale uslužne djelatnosti	0,6	2,4	0,9	0,6	-	S Other service activities

¹⁾ Uključena su sva preduzeća za koja su raspoloživi podaci iz godišnjih finansijskih izvještaja za 2012.

¹⁾ Enterprises with the available data from annual financial reports in 2012. covered

Tabela 3. Struktura zaposlenih u preduzećima po veličini preduzeća
Table 3. Structure of persons employed in enterprises by size classes

Prosječan broj u 2012.

Average number in 2012.

KD BiH 2010 područja	Ukupno ¹⁾ Total ¹⁾	Veličina preduzeća prema broju zaposlenih Size of enterprises by number of persons employed				KD BiH 2010 sections
		Mikro Micro	Mala Small	Srednja Medium	Velika Large	
		0-9	10-49	50-249	≥ 250	
Ukupno	100	11,2	20,8	29,5	38,5	Total
A Poljoprivreda, šumarstvo i ribolov	100	13,3	17,4	10,8	58,5	A Agriculture, forestry and fishing
B Vađenje ruda i kamena	100	2,5	5,7	7,6	84,2	B Mining and quarrying
C Prerađivačka industrija	100	8,4	20,8	34,0	36,8	C Manufacturing
D Proizvodnja i snabdijevanje električnom energijom, plinom, parom i klimatizacija	100	1,4	2,4	6,1	90,2	D Electricity, gas, steam and air conditioning supply
E Snabdijevanje vodom; uklanjanje otpadnih voda, upravljanje otpadom te djelatnosti sanacije okoliša	100	3,5	26,0	48,9	21,5	E Water supply; sewerage, waste management and remediation activities
F Građevinarstvo	100	13,9	35,2	36,8	14,0	F Construction
G Trgovina na veliko i na malo; popravak motornih vozila i motocikala	100	25,8	30,0	21,8	22,4	G Wholesale and retail trade; repair of motor vehicles and motorcycles
H Prijevoz i skladištenje	100	15,4	20,6	13,4	50,6	H Transportation and storage
I Djelatnosti pružanja smještaja te pripreme i usluživanja hrane (hotelijerstvo i ugostiteljstvo)	100	25,1	38,3	33,3	3,3	I Accommodation and food service activities
J Informacije i komunikacije	100	12,9	18,3	17,4	51,3	J Information and communication
K Finansijske djelatnosti i djelatnosti osiguranja	100	2,3	3,4	37,5	56,8	K Financial and insurance activities
L Poslovanje nekretninama	100	39,0	33,9	27,0	-	L Real estate activities
M Stručne, naučne i tehničke djelatnosti	100	40,6	35,7	19,3	4,4	M Professional, scientific and technical activities
N Administrativne i pomoćne uslužne djelatnosti	100	15,0	21,2	28,0	35,8	N Administrative and support service activities
O Javna uprava i odbrana; obavezno socijalno osiguranje	100	0,8	10,3	28,7	60,2	O Public administration and defence; compulsory social security
P Obrazovanje	100	1,8	31,2	59,4	7,6	P Education
Q Djelatnosti zdravstvene i socijalne zaštite	100	3,9	6,2	30,0	59,9	Q Human health and social work activities
R Umjetnost, zabava i rekreacija	100	14,3	21,9	34,8	29,0	R Arts, entertainment and recreation
S Ostale uslužne djelatnosti	100	43,7	28,3	28,0	-	S Other service activities

¹⁾ Uključena su sva preduzeća za koja su raspoloživi podaci iz godišnjih finansijskih izvještaja za 2012.

¹⁾ Enterprises with the available data from annual financial reports in 2012. covered

Tabela 4. Osnovni podaci o preduzećima u SPR po KD BiH 2010 - prihodi
Table 4. Basic data on enterprises in the SBR by KD BiH 2010 - revenues

Stanje 31.12.2012.

Data as of 31.12.2012.

KD BiH 2010 područja	Ukupno ¹⁾ Total ¹⁾	Veličina preduzeća prema iznosu prihoda (u hiljadama KM) Size of enterprises by revenues (in thousands KM)				KD BiH 2010 sections
		Mikro Micro	Mala Small	Srednja Medium	Velika Large	
		0-3.999	4.000-19.999	20.000-99.999	≥ 100.000	
Ukupno	65.893.154	13.735.071	15.106.989	15.557.403	21.493.691	Total
A Poljoprivreda, šumarstvo i ribolov	789.868	320.494	208.017	118.664	142.692	A Agriculture, forestry and fishing
B Vađenje ruda i kamena	906.384	85.409	153.024	401.999	265.952	B Mining and quarrying
C Prerađivačka industrija	12.913.399	2.388.842	2.919.612	3.103.410	4.501.535	C Manufacturing
D Proizvodnja i snabdijevanje električnom energijom, plinom, parom i klimatizacija	2.922.575	37.411	114.393	613.525	2.157.246	D Electricity, gas, steam and air conditioning supply
E Snabdijevanje vodom; uklanjanje otpadnih voda, upravljanje otpadom te djelatnosti sanacije okoliša	759.049	310.588	226.543	101.149	120.769	E Water supply; sewerage, waste management and remediation activities
F Građevinarstvo	2.788.578	972.202	878.885	721.644	215.848	F Construction
G Trgovina na veliko i na malo; popravak motornih vozila i motocikala	26.148.176	5.303.756	7.129.178	6.287.152	7.428.090	G Wholesale and retail trade; repair of motor vehicles and motorcycles
H Prijevoz i skladištenje	2.083.478	933.561	446.204	379.561	324.152	H Transportation and storage
I Djelatnosti pružanja smještaja te pripreme i usluživanja hrane (hotelijerstvo i ugostiteljstvo)	275.758	198.421	77.337	-	-	I Accommodation and food service activities
J Informacije i komunikacije	2.076.685	308.999	314.550	148.734	1.304.402	J Information and communication
K Finansijske djelatnosti i djelatnosti osiguranja	1.847.439	68.699	301.217	1.092.373	385.149	K Financial and insurance activities
L Poslovanje nekretninama	158.903	82.427	76.476	-	-	L Real estate activities
M Stručne, naučne i tehničke djelatnosti	1.702.334	669.459	246.894	101.589	684.393	M Professional, scientific and technical activities
N Administrativne i pomoćne uslužne djelatnosti	487.774	198.773	130.147	158.853	-	N Administrative and support service activities
O Javna uprava i odbrana; obavezno socijalno osiguranje	6.924.828	456.098	1.089.615	1.602.475	3.776.641	O Public administration and defence; compulsory social security
P Obrazovanje	997.166	807.331	158.779	31.056	-	P Education
Q Djelatnosti zdravstvene i socijalne zaštite	1.487.811	376.495	442.339	482.155	186.822	Q Human health and social work activities
R Umjetnost, zabava i rekreacija	475.704	111.912	150.726	213.065	-	R Arts, entertainment and recreation
S Ostale uslužne djelatnosti	147.244	104.193	43.051	-	-	S Other service activities

¹⁾ Uključena su preduzeća za koja su raspoloživi podaci iz godišnjih finansijskih izvještaja za 2012.

¹⁾ Enterprises with the available data from annual financial reports in 2012 covered

Tabela 5. Struktura prihoda preduzeća po KD BiH 2010
Table 5. Structure of revenues of enterprises by KD BiH 2010

Stanje 31.12.2012.

Data as of 31.12.2012.

KD BiH 2010 područja	Ukupno ¹⁾ Total ¹⁾	Veličina preduzeća prema iznosu prihoda (u hiljadama KM) Size of enterprises by revenues (in thousands KM)				KD BiH 2010 sections
		Mikro Micro	Mala Small	Srednja Medium	Velika Large	
		0-3.999	4.000- 19.999	20.000- 99.999	≥ 100.000	
Ukupno	100	100	100	100	100	Total
A Poljoprivreda, šumarstvo i ribolov	1,2	2,3	1,4	0,8	0,7	A Agriculture, forestry and fishing
B Vađenje ruda i kamena	1,4	0,6	1,0	2,6	1,2	B Mining and quarrying
C Prerađivačka industrija	19,6	17,4	19,3	19,9	20,9	C Manufacturing
D Proizvodnja i snabdijevanje električnom energijom, plinom, parom i klimatizacija	4,4	0,3	0,8	3,9	10,0	D Electricity, gas, steam and air conditioning supply
E Snabdijevanje vodom; uklanjanje otpadnih voda, upravljanje otpadom te djelatnosti sanacije okoliša	1,2	2,3	1,5	0,7	0,6	E Water supply; sewerage, waste management and remediation activities
F Građevinarstvo	4,2	7,1	5,8	4,6	1,0	F Construction
G Trgovina na veliko i na malo; popravak motornih vozila i motocikala	39,7	38,6	47,2	40,4	34,6	G Wholesale and retail trade; repair of motor vehicles and motorcycles
H Prijevoz i skladištenje	3,2	6,8	3,0	2,4	1,5	H Transportation and storage
I Djelatnosti pružanja smještaja te pripreme i usluživanja hrane (hotelijerstvo i ugostiteljstvo)	0,4	1,4	0,5	-	-	I Accommodation and food service activities
J Informacije i komunikacije	3,2	2,2	2,1	1,0	6,1	J Information and communication
K Finansijske djelatnosti i djelatnosti osiguranja	2,8	0,5	2,0	7,0	1,8	K Financial and insurance activities
L Poslovanje nekretninama	0,2	0,6	0,5	-	-	L Real estate activities
M Stručne, naučne i tehničke djelatnosti	2,6	4,9	1,6	0,7	3,2	M Professional, scientific and technical activities
N Administrativne i pomoćne uslužne djelatnosti	0,7	1,4	0,9	1,0	-	N Administrative and support service activities
O Javna uprava i odbrana; obavezno socijalno osiguranje	10,5	3,3	7,2	10,3	17,6	O Public administration and defence; compulsory social security
P Obrazovanje	1,5	5,9	1,1	0,2	-	P Education
Q Djelatnosti zdravstvene i socijalne zaštite	2,3	2,7	2,9	3,1	0,9	Q Human health and social work activities
R Umjetnost, zabava i rekreacija	0,7	0,8	1,0	1,4	-	R Arts, entertainment and recreation
S Ostale uslužne djelatnosti	0,2	0,8	0,3	-	-	S Other service activities

¹⁾ Uključena su preduzeća za koja su raspoloživi podaci iz godišnjih finansijskih izvještaja za 2012.

¹⁾ Enterprises with the available data from annual financial reports in 2012. covered

Tabela 6. Struktura prihoda preduzeća po veličini preduzeća
Table 6. Structure of revenues of enterprises by size classes

Stanje 31.12.2012.

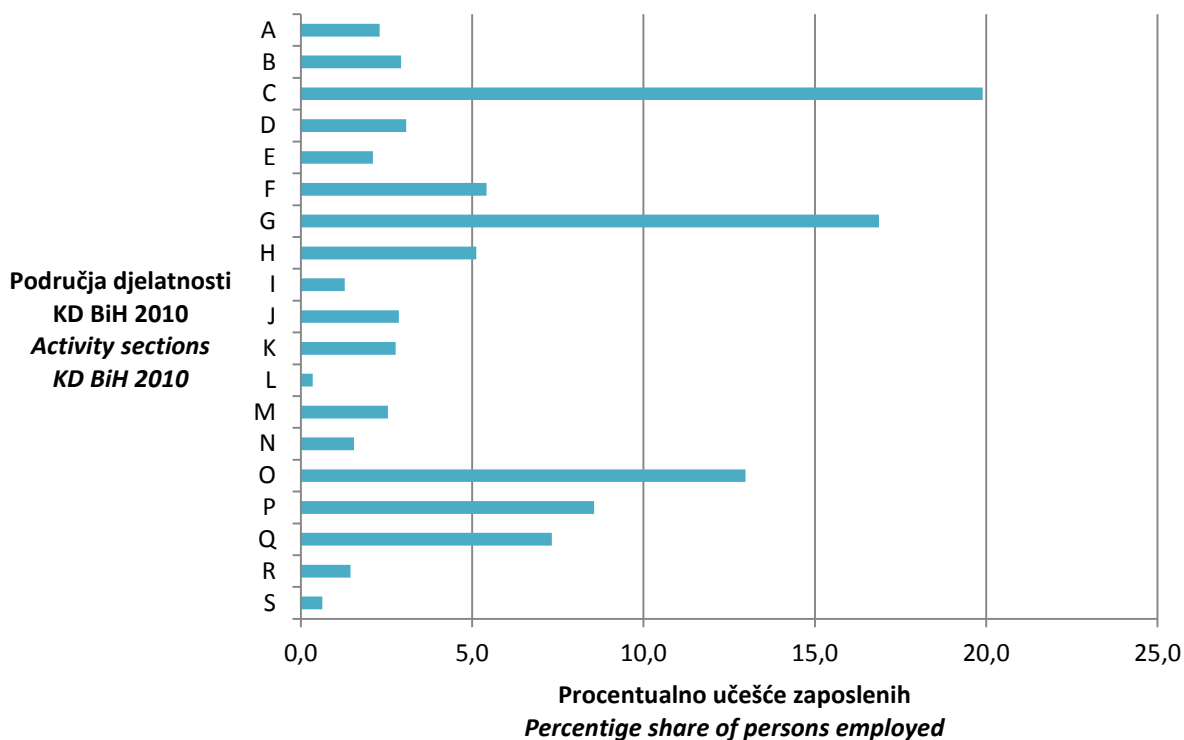
Data as of 31.12.2012.

KD BiH 2010 područja	Ukupno ¹⁾ Total ¹⁾	Veličina preduzeća prema iznosu prihoda (u hiljadama KM) Size of enterprises by revenues (in thousands KM)				KD BiH 2010 sections
		Mikro Micro	Mala Small	Srednja Medium	Velika Large	
		0-3.999	4.000- 19.999	20.000- 99.999	≥ 100.000	
Ukupno	100	20,9	22,9	23,6	32,6	Total
A Poljoprivreda, šumarstvo i ribolov	100	40,6	26,3	15,0	18,1	A Agriculture, forestry and fishing
B Vađenje ruda i kamena	100	9,4	16,9	44,4	29,3	B Mining and quarrying
C Prerađivačka industrija	100	18,5	22,6	24,0	34,9	C Manufacturing
D Proizvodnja i snabdijevanje električnom energijom, plinom, parom i klimatizacija	100	1,3	3,9	21,0	73,8	D Electricity, gas, steam and air conditioning supply
E Snabdijevanje vodom; uklanjanje otpadnih voda, upravljanje otpadom te djelatnosti sanacije okoliša	100	40,9	29,8	13,3	15,9	E Water supply; sewerage, waste management and remediation activities
F Građevinarstvo	100	34,9	31,5	25,9	7,7	F Construction
G Trgovina na veliko i na malo; popravak motornih vozila i motocikala	100	20,3	27,3	24,0	28,4	G Wholesale and retail trade; repair of motor vehicles and motorcycles
H Prijevoz i skladištenje	100	44,8	21,4	18,2	15,6	H Transportation and storage
I Djelatnosti pružanja smještaja te pripreme i usluživanja hrane (hotelijerstvo i ugostiteljstvo)	100	72,0	28,0	-	-	I Accommodation and food service activities
J Informacije i komunikacije	100	14,9	15,1	7,2	62,8	J Information and communication
K Finansijske djelatnosti i djelatnosti osiguranja	100	3,7	16,3	59,1	20,8	K Financial and insurance activities
L Poslovanje nekretninama	100	51,9	48,1	-	-	L Real estate activities
M Stručne, naučne i tehničke djelatnosti	100	39,3	14,5	6,0	40,2	M Professional, scientific and technical activities
N Administrativne i pomoćne uslužne djelatnosti	100	40,8	26,7	32,6	-	N Administrative and support service activities
O Javna uprava i odbrana; obavezno socijalno osiguranje	100	6,6	15,7	23,1	54,5	O Public administration and defence; compulsory social security
P Obrazovanje	100	81,0	15,9	3,1	-	P Education
Q Djelatnosti zdravstvene i socijalne zaštite	100	25,3	29,7	32,4	12,6	Q Human health and social work activities
R Umjetnost, zabava i rekreacija	100	23,5	31,7	44,8	-	R Arts, entertainment and recreation
S Ostale uslužne djelatnosti	100	70,8	29,2	-	-	S Other service activities

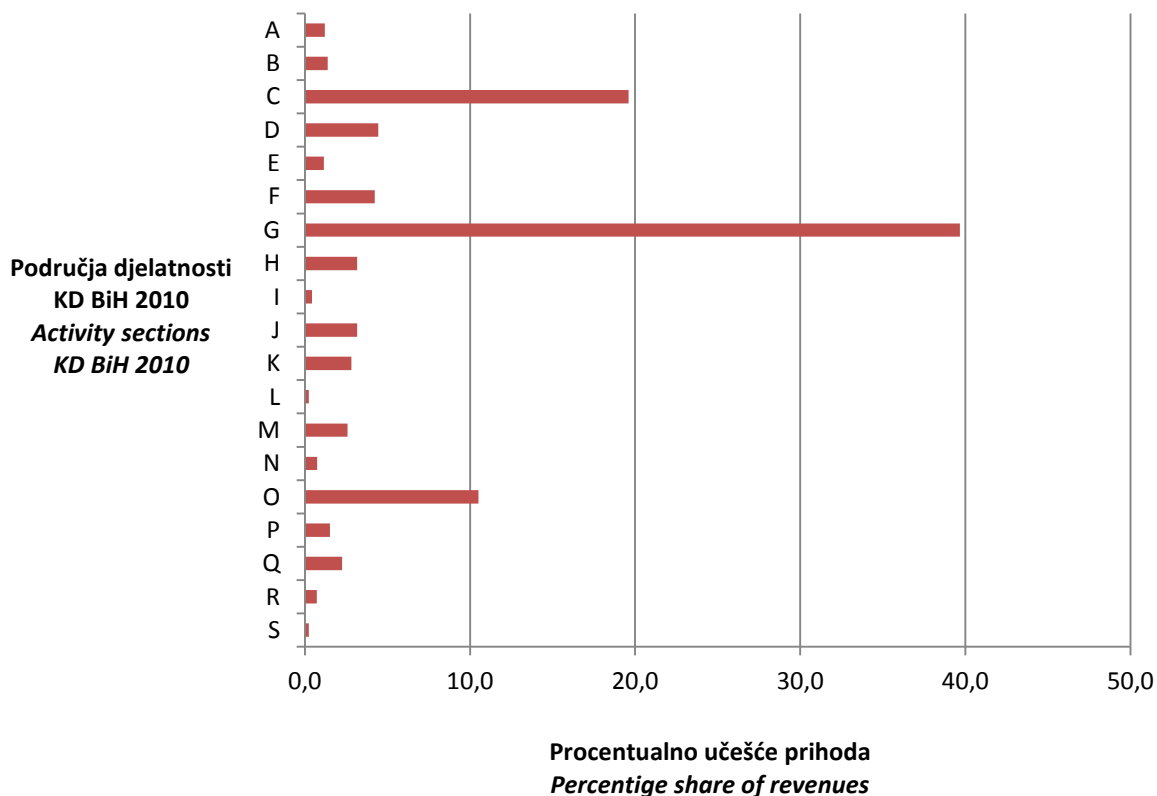
¹⁾ Uključena su preduzeća za koja su raspoloživi podaci iz godišnjih finansijskih izvještaja za 2012.

¹⁾ Enterprises with the available data from annual financial reports in 2012. covered

Grafikon 1. Struktura zaposlenih u preduzećima po KD BiH 2010
Chart 1. Structure of persons employed in enterprises by KD BiH 2010

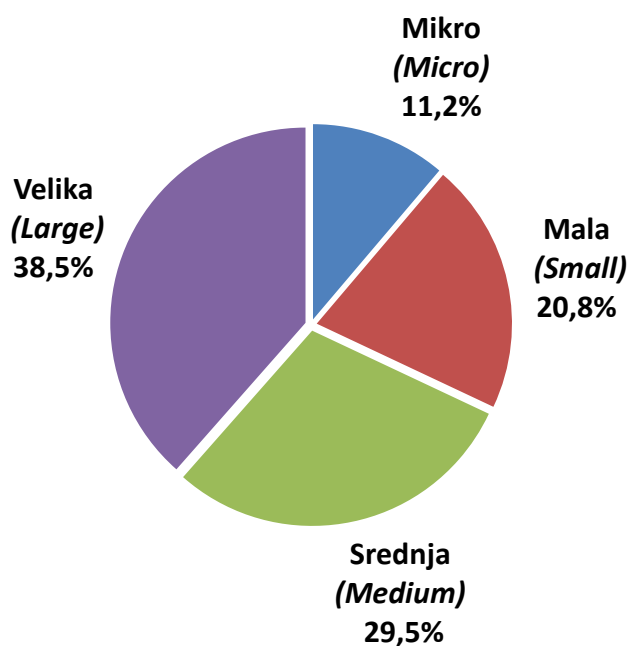


Grafikon 2. Struktura prihoda preduzeća po KD BiH 2010
Chart 2. Structure of revenues by KD BiH 2010



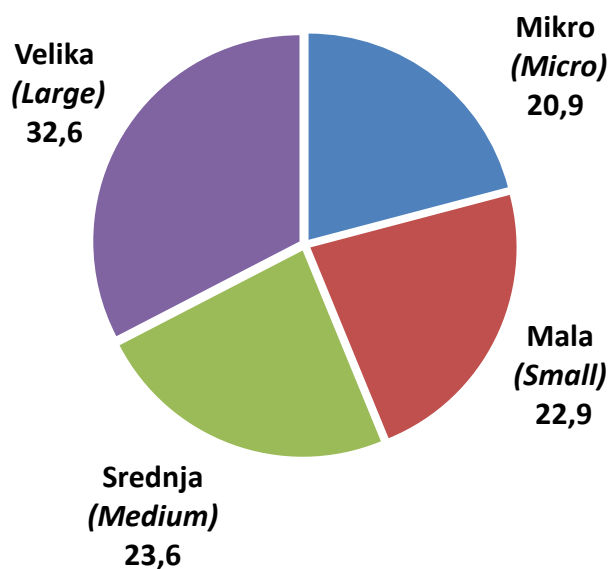
Grafikon 3. Struktura zaposlenih u preduzećima po veličini preduzeća

Chart 3. Structure of persons employed in enterprises by size classes



Grafikon 4. Struktura prihoda preduzeća po veličini preduzeća

Chart 4. Structure of revenues by size classes



METODOLOŠKA OBJAŠNENJA

Izvori i metode prikupljanja podataka

SPR se vodi i održava na osnovu Zakona o statistici BiH („Službeni glasnik BiH“, br. 26/04 i 42/04), Zakona o klasifikaciji djelatnosti BiH („Službeni glasnik BiH“, br. 76/06, 100/08 i 32/10) i EU uredbe o SPR (Regulation EC No 177/2008) kojom se uspostavlja jedinstveni okvir poslovnih registara za statističke svrhe.

Osnovni izvori podataka za SPR su administrativni poslovni registri koje vode Federalni zavod za statistiku FBiH (zajedno s Poreznom upravom FBiH), Republički zavod za statistiku Republike Srpske i Ekspozitura Agencije za statistiku BiH u Brčko distriktu BiH (zajedno sa Poreznom upravom BDBiH).

SPR je u upotrebi od 2009. godine, ali statističke institucije kontinuirano rade na poboljšanju kvalitete podataka, na daljem usaglašavanju metodologije ažuriranja i obrade podataka SPR, kao na uključivanju novih izvora podataka.

Primarni izvor podataka o poslovnim prihodima preduzeća i broju zaposlenih u Federaciji Bosne i Hercegovine je Statistički aneks godišnjeg računovodstvenog izvještaja (kome su godišnji finansijski izvještaji osnova). U Republici Srpskoj primarni izvor navedenih podataka su godišnji finansijski izvještaji.

Preuzimanje podataka od strane statističkih institucija u Federaciji Bosne i Hercegovine se vrši posredstvom Finansijsko informatičke agencije (FIA), a u Republici Srpskoj posredstvom Agencije za posredničke, informatičke i finansijske usluge (APIF).

Obuhvat i uporedivost

Saopštenjem su obuhvaćena sva preduzeća za koja su podneseni podaci godišnjih finansijskih izvještaja za 2012. Stoga, podaci o zaposlenim predstavljaju prosječan broj zaposlenih tokom 2012. godine, dok se podaci o prihodima odnose na stanje 31.12.2012.

Ovim saopštenjem nisu obuhvaćeni podaci o obrtnicima (fizičke osobe koje obavljaju ekonomsku djelatnost). Kvaliteta i obim raspoloživih podataka o obrtnicima u SPR nisu dovoljno pouzdani za publikovanje.

Podaci u saopštenju su prikazani prema KD BiH 2010 (EU NACE Rev.2).

KD BiH 2010 je nova klasifikacija djelatnosti i izrađena je na osnovu važeće Statističke klasifikacije ekonomskih djelatnosti u EU, NACE Rev. 2. Uporedivost KD BiH 2010 s Međunarodnom standardnom klasifikacijom ekonomskih djelatnosti – ISIC Rev. 4 proizilazi iz činjenice da su prva dva nivoa klasificiranja (područja i oblasti) NACE Rev. 2 identična i u ISIC Rev. 4.

METHODOLOGICAL EXPLANATION

Sources and methods of data collection

SBR are kept and maintained based on the Law on Statistics of BiH („Official Gazette BiH“, No 26/04 and 42/04), the Law on Classification of Economic Activities of BiH („Official Gazette BiH“, No 76/06, 100/08 and 32/10) and EU SBR Regulation (Regulation EC No 177/2008) establishing a common framework for business registers in EU for statistical purposes.

The basic sources of data collection for SBR are administrative Business Registers which are kept by the Institute for Statistics of the Federation of BiH (together with the Tax Administration of FBiH), Institute for Statistics of Republika Srpska and Office of the Agency for Statistics of BiH in the Brcko District (together with the Taxation Authority of the Brcko District).

SBR is in use since the 2009, but statistical institutions continually working to improve data quality, the further harmonization of the methodology of updating and processing data of the SBR, as well as including new data sources.

The primary source for the data on revenue of enterprises and the average number of persons employed in Federation of Bosnia and Herzegovina is Statistical Annex of annual accounting report (based on the annual financial statements). In the Republika Srpska primary source of data are the annual financial statements.

Downloading of data for statistical institutions is doing through Financial and IT Agency (FIA) in Federation of Bosnia and Herzegovina and in Republika Srpska through the Agency for Intermediary, IT and Financial services (APIF).

Coverage and comparability

First release contains data on all enterprises for which data on annual financial statements submitted for 2012. Therefore, data on employees is the average number of persons employed during 2012., while the data on revenues relate to the state of 31.12.2012.

This Release does not cover entrepreneurs (natural persons conducting an economic activity). Quality and scope of available data on entrepreneurs in SBR are not reliable enough for publishing.

Data presented in the First release are classified according to KD BiH 2010 (EU NACE Rev.2)

KD BiH 2010 is a new classification of activities based on the current Statistical Classification of Economic Activities in the European Community – NACE Rev. 2. Comparability of KD BiH 2010 with the United Nation’s International Standard Industrial Classification of all Economic Activities - ISIC Rev. 4 comes from the fact that first two levels (sections and divisions) of NACE Rev. 2 are the same with ISIC Rev. 4.

Prema Zakonu o klasifikaciji djelatnosti BiH ("Službeni glasnik BiH", broj 76/06, 100/08 i 32/10), i Odluci o Klasifikaciji djelatnosti BiH ("Službeni glasnik BiH", broj 47/10) KD BiH 2010 je u upotrebi od 1.1.2011. Stoga su u SPR-u svim preduzećima od strane statističkih institucija pridružene i šifre djelatnosti prema novoj klasifikaciji KD BiH 2010.

Objašnjenja

Ekonomska djelatnost predstavlja kombinaciju sredstava kao što su kapitalna dobra, inpute radne snage, proizvodne tehnike, poluproizvodi i sl., u svrhu proizvodnje proizvoda (dobara i usluga). Stoga je ekonomska djelatnost određena inputom sredstava, proizvodnim procesom i odgovarajućim outputom proizvoda.

Broj zaposlenih predstavlja godišnji prosjek broja zaposlenih na bazi stanja krajem mjeseca, a prema kadrovskoj evidenciji.

Prihodi uključuju tržišnu prodaju dobara i usluga trećim licima.

Based on the Act on the Classification of Activities of BiH ("Official Gazette BiH", No. 76/06, 100/08, 31/10), and the Decision on the Classification of Activities of BiH ("Official Gazette BiH", No. 47/10), KD BiH 2010 has been in use since 01.01.2011. Therefore, the statistical institutions assigned activity codes to all enterprises in the SBR, based on the new classification - KD BiH 2010.

Explanations

Economic activity represents a combination of resources such as capital goods, labour inputs, manufacturing techniques, intermediary products and similar inputs for the production of products (goods and services). Therefore, the economic activity is determined by the input of resources, production process and corresponding outputs of products.

Number of persons employed includes the annual average number of persons employed based on the state at the end of month, according to the personnel records.

Revenues include market sales of goods and services to third parties.

Izdaje i štampa Agencija za statistiku Bosne i Hercegovine, 71000 Sarajevo, Zelenih beretki 26
Published and printed by the Agency for Statistics of the Bosnia and Herzegovina, 71000 Sarajevo, Zelenih beretki 26

Telefon/Phone: +387 (33) 220 626 · Telefaks/Telefax: +387 (33) 220 622
Elektronska pošta/E-mail : bhas@bhas.ba · Internetska stranica/Web site: <http://www.bhas.ba>

Odgovara direktor: Zdenko Milinović / Person responsible: Mr. Zdenko Milinović, Director General

Saopštenje priredili: Nataša Lučić, Dubravka Husić, Dženita Mustafić, Branislava Cvijetić
Prepared by: Ms. Nataša Lučić, Ms. Dubravka Husić, Ms. Dženita Mustafić, Ms. Branislava Cvijetić
Lektor: Amra Kapetanović / Language Editor: Ms. Amra Kapetanović

Periodika izlaženja: godišnje / Periodicity: annually
Štampa: 150 primjeraka / 150 copies printed

Podaci iz ovog saopštenja objavljuju se i na internet. / First Release data are also published on the Internet
