



# PRIOPĆENJE

## FIRST RELEASE



Molimo korisnike da prilikom uporabe podataka obavezno navedu izvor  
*Users are kindly requested to mention the data source*

GODINA / YEAR II

SARAJEVO, 25. 9. 2013.

BROJ/ NUMBER 1

### Statistički poslovni registar Osnovni podaci o poduzećima za 2012. *Statistical Business Register Basic data on enterprises for 2012*

Statistički poslovni registar (SPR) je registar koji vodi i održava Agencija za statistiku BiH u suradnji s Federalnim zavodom za statistiku FBiH, Republičkim zavodom za statistiku Republike Srpske i Ekspoziturom Agencije za statistiku BiH u Brčko distriktu BiH.

Priopćenje sadrži podatke o broju zaposlenih i prihodima za sva poduzeća koja su podnijela godišnja financijska izvješća za 2012. godinu. Podacima nisu obuhvaćeni obrtnici.

Podaci o broju zaposlenih su razvrstani u klase po veličini, suglasno EU relevantnoj regulativi na: **mikro** (0-9 zaposlenih), **mala** (10-49 zaposlenih), **srednja** (50-249 zaposlenih) i **velika** (250 i više zaposlenih).

Podaci o prihodima su razvrstani u klase po veličini na: **mikro** (0-3.999.999 KM), **mala** (4.000.000-19.999.999 KM), **srednja** (20.000.000-99.999.999 KM) i **velika poduzeća** (100.000.000 i više KM).

U 2012. godini, promatrano po ekonomskim djelatnostima najveći broj zaposlenih, 19,9%, zaposleno je u prerađivačkoj industriji (C), zatim slijedi trgovina na veliko i malo; popravak motornih vozila i motocikala (G) sa 16,9% i javna uprava i obrana; obvezno socijalno osiguranje (O) sa 13,0%.

Promatrajući poduzeća na bazi kriterija „broj zaposlenih“, 38,5% zaposlenih radi u velikim poduzećima, 29,5% u srednjim, u malim poduzećima je zaposleno 20,8%, a u mikro poduzećima 11,2%.

Promatrano po ekonomskim djelatnostima najveći prihodi u 2012. godini ostvareni su u trgovini na malo i veliko; popravak motornih vozila i motocikala (G) 39,7%, zatim u prerađivačkoj industriji (C) 19,6% i javnoj upravi i obrani; obvezno socijalno osiguranje (O) 10,5%.

*Statistical Business Register (SBR) is a register kept and maintained by the Agency for Statistics of BiH in cooperation with the Federal Office of Statistics for Federation of BiH, Republika Srpska Institute of Statistics for Republika Srpska and Office of the Agency for statistics of BiH in Brčko District.*

*First release contains data about number of persons employed and revenue of the all enterprises which submitted their annual financial reports for 2012 year. Data on entrepreneurs are not covered.*

*Data on the number of persons employed are classified in classes by size, according to the relevant EU regulations in: **micro** (0-9 persons), **small** (10-49 persons), **medium** (50-249 persons) and **large** (250 and more persons employed).*

*Data on the amount of revenue are classified in classes by size in: **micro** (0-3.999.999 KM), **small** (4.000.000-19.999.999 KM), **medium** (20.000.000 – 99.999.999 KM) and **large** (100.000.000 and more KM).*

*In 2012, observed by economic activities majority of persons employed, 19.9% were employed in manufacturing (C), then follows the wholesale and retail trade; repair of motor vehicles and motorcycles (G) of 16.9% and public administration and defense; compulsory social security (O) with 13,0%.*

*Observing enterprises based on criteria "number of persons employed", 38.5% were employed in large enterprises, 29.5% in medium, in small enterprises were employed 20.8% and 11.2% in micro enterprises.*

*Observed by the economic activities, the highest revenue in 2012 were realized in the wholesale and retail trade; repair of motor vehicles and motorcycles (G) 39.7%, then follows the manufacturing (C) 19.6% and public administration and defense; compulsory social security (O) 10.5%.*

Promatrano po veličini poduzeća, prema kriteriju "prihodi", mikro poduzeća u ukupnom prihodu učestvuju sa 20,9%, mala poduzeća sa 22,9%, srednja sa 23,6% dok učešće velikih poduzeća iznosi 32,6%.

Radi ispravnog tumačenja podataka u tablicama obvezno je da korisnici pročitaju metodološka objašnjenja tiskana na kraju priopćenja.

*Observed by the size of enterprises by revenues, total share of micro enterprises in total revenue is 20.9%, small enterprises is 22.9%, medium enterprises is 23.6%, while the share of large enterprises is 32.6%.*

*For proper interpretation of the data in the tables, the users should read the methodological explanations given at the end of the First Release.*

**Tablica 1. Osnovni podaci o poduzećima u SPR po KD BiH 2010 - broj zaposlenih**  
**Table 1. Basic data on enterprises in the SBR by KD BiH 2010 - number of persons employed**

Prosječan broj u 2012.		Average number in 2012.				
KD BiH 2010 područja	Ukupno <sup>1)</sup> Total <sup>1)</sup>	Veličina poduzeća prema broju zaposlenih Size of enterprises by number of persons employed				KD BiH 2010 sections
		Mikro Micro	Mala Small	Srednja Medium	Velika Large	
		0-9	10-49	50-249	≥ 250	
<b>Ukupno</b>	<b>617.279</b>	<b>69.382</b>	<b>128.205</b>	<b>181.941</b>	<b>237.751</b>	<b>Total</b>
<b>A Poljoprivreda, šumarstvo i ribolov</b>	<b>14.180</b>	<b>1.880</b>	<b>2.473</b>	<b>1.525</b>	<b>8.302</b>	<b>A Agriculture, forestry and fishing</b>
<b>B Vađenje ruda i kamena</b>	<b>18.075</b>	<b>458</b>	<b>1.028</b>	<b>1.374</b>	<b>15.215</b>	<b>B Mining and quarrying</b>
<b>C Prerađivačka industrija</b>	<b>122.834</b>	<b>10.277</b>	<b>25.609</b>	<b>41.715</b>	<b>45.233</b>	<b>C Manufacturing</b>
<b>D Proizvodnja i opskrba električnom energijom, plinom, parom i klimatizacija</b>	<b>18.992</b>	<b>258</b>	<b>452</b>	<b>1.152</b>	<b>17.130</b>	<b>D Electricity, gas, steam and air conditioning supply</b>
<b>E Opskrba vodom; uklanjanje otpadnih voda, gospodarenje otpadom te djelatnosti sanacije okoliša</b>	<b>12.989</b>	<b>461</b>	<b>3.382</b>	<b>6.350</b>	<b>2.796</b>	<b>E Water supply; sewerage, waste management and remediation activities</b>
<b>F Građevinarstvo</b>	<b>33.443</b>	<b>4.652</b>	<b>11.783</b>	<b>12.313</b>	<b>4.695</b>	<b>F Construction</b>
<b>G Trgovina na veliko i na malo; popravak motornih vozila i motocikala</b>	<b>104.161</b>	<b>26.899</b>	<b>31.197</b>	<b>22.719</b>	<b>23.346</b>	<b>G Wholesale and retail trade; repair of motor vehicles and motorcycles</b>
<b>H Prijevoz i skladištenje</b>	<b>31.590</b>	<b>4.860</b>	<b>6.515</b>	<b>4.242</b>	<b>15.973</b>	<b>H Transportation and storage</b>
<b>I Djelatnosti pružanja smještaja te pripreme i usluživanja hrane (hotelijerstvo i ugostiteljstvo)</b>	<b>7.910</b>	<b>1.987</b>	<b>3.030</b>	<b>2.632</b>	<b>261</b>	<b>I Accommodation and food service activities</b>
<b>J Informacije i komunikacije</b>	<b>17.626</b>	<b>2.282</b>	<b>3.230</b>	<b>3.067</b>	<b>9.047</b>	<b>J Information and communication</b>
<b>K Financijske djelatnosti i djelatnosti osiguranja</b>	<b>17.083</b>	<b>392</b>	<b>588</b>	<b>6.405</b>	<b>9.698</b>	<b>K Financial and insurance activities</b>
<b>L Poslovanje nekretninama</b>	<b>2.141</b>	<b>836</b>	<b>726</b>	<b>579</b>	<b>-</b>	<b>L Real estate activities</b>
<b>M Stručne, znanstvene i tehničke djelatnosti</b>	<b>15.700</b>	<b>6.374</b>	<b>5.608</b>	<b>3.031</b>	<b>687</b>	<b>M Professional, scientific and technical activities</b>
<b>N Administrativne i pomoćne uslužne djelatnosti</b>	<b>9.583</b>	<b>1.441</b>	<b>2.031</b>	<b>2.684</b>	<b>3.427</b>	<b>N Administrative and support service activities</b>
<b>O Javna uprava i obrana; obvezno socijalno osiguranje</b>	<b>80.111</b>	<b>659</b>	<b>8.216</b>	<b>22.991</b>	<b>48.245</b>	<b>O Public administration and defence; compulsory social security</b>
<b>P Obrazovanje</b>	<b>52.846</b>	<b>936</b>	<b>16.482</b>	<b>31.390</b>	<b>4.038</b>	<b>P Education</b>
<b>Q Djelatnosti zdravstvene i socijalne zaštite</b>	<b>45.227</b>	<b>1.765</b>	<b>2.812</b>	<b>13.580</b>	<b>27.070</b>	<b>Q Human health and social work activities</b>
<b>R Umjetnost, zabava i rekreacija</b>	<b>8.912</b>	<b>1.271</b>	<b>1.948</b>	<b>3.105</b>	<b>2.588</b>	<b>R Arts, entertainment and recreation</b>
<b>S Ostale uslužne djelatnosti</b>	<b>3.876</b>	<b>1.694</b>	<b>1.095</b>	<b>1.087</b>	<b>-</b>	<b>S Other service activities</b>

<sup>1)</sup> Uključena su poduzeća za koja su raspoloživi podaci iz godišnjih financijskih izvješća za 2012.

<sup>1)</sup> Enterprises with the available data from annual financial reports in 2012 covered

**Tablica 2. Struktura zaposlenih u poduzećima po KD BiH 2010**  
**Table 2. Structure of persons employed in enterprises by KD BiH 2010**

Prosječan broj u 2012.

Average number in 2012.

KD BiH 2010 područja	Ukupno <sup>1)</sup> Total <sup>1)</sup>	Veličina poduzeća prema broju zaposlenih Size of enterprises by number of persons employed				KD BiH 2010 sections
		Mikro Micro	Mala Small	Srednja Medium	Velika Large	
		0-9	10-49	50-249	≥ 250	
<b>Ukupno</b>	<b>100</b>	<b>100</b>	<b>100</b>	<b>100</b>	<b>100</b>	<b>Total</b>
<b>A Poljoprivreda, šumarstvo i ribolov</b>	<b>2,3</b>	<b>2,7</b>	<b>1,9</b>	<b>0,8</b>	<b>3,5</b>	<b>A Agriculture, forestry and fishing</b>
<b>B Vađenje ruda i kamena</b>	<b>2,9</b>	<b>0,7</b>	<b>0,8</b>	<b>0,8</b>	<b>6,4</b>	<b>B Mining and quarrying</b>
<b>C Prerađivačka industrija</b>	<b>19,9</b>	<b>14,8</b>	<b>20,0</b>	<b>22,9</b>	<b>19,0</b>	<b>C Manufacturing</b>
<b>D Proizvodnja i opskrba električnom energijom, plinom, parom i klimatizacija</b>	<b>3,1</b>	<b>0,4</b>	<b>0,4</b>	<b>0,6</b>	<b>7,2</b>	<b>D Electricity, gas, steam and air conditioning supply</b>
<b>E Opskrba vodom; uklanjanje otpadnih voda, gospodaranje otpadom te djelatnosti sanacije okoliša</b>	<b>2,1</b>	<b>0,7</b>	<b>2,6</b>	<b>3,5</b>	<b>1,2</b>	<b>E Water supply; sewerage, waste management and remediation activities</b>
<b>F Građevinarstvo</b>	<b>5,4</b>	<b>6,7</b>	<b>9,2</b>	<b>6,8</b>	<b>2,0</b>	<b>F Construction</b>
<b>G Trgovina na veliko i na malo; popravak motornih vozila i motocikala</b>	<b>16,9</b>	<b>38,8</b>	<b>24,3</b>	<b>12,5</b>	<b>9,8</b>	<b>G Wholesale and retail trade; repair of motor vehicles and motorcycles</b>
<b>H Prijevoz i skladištenje</b>	<b>5,1</b>	<b>7,0</b>	<b>5,1</b>	<b>2,3</b>	<b>6,7</b>	<b>H Transportation and storage</b>
<b>I Djelatnosti pružanja smještaja te pripreme i usluživanja hrane (hotelijerstvo i ugostiteljstvo)</b>	<b>1,3</b>	<b>2,9</b>	<b>2,4</b>	<b>1,4</b>	<b>0,1</b>	<b>I Accommodation and food service activities</b>
<b>J Informacije i komunikacije</b>	<b>2,9</b>	<b>3,3</b>	<b>2,5</b>	<b>1,7</b>	<b>3,8</b>	<b>J Information and communication</b>
<b>K Financijske djelatnosti i djelatnosti osiguranja</b>	<b>2,8</b>	<b>0,6</b>	<b>0,5</b>	<b>3,5</b>	<b>4,1</b>	<b>K Financial and insurance activities</b>
<b>L Poslovanje nekretninama</b>	<b>0,3</b>	<b>1,2</b>	<b>0,6</b>	<b>0,3</b>	<b>-</b>	<b>L Real estate activities</b>
<b>M Stručne, znanstvene i tehničke djelatnosti</b>	<b>2,5</b>	<b>9,2</b>	<b>4,4</b>	<b>1,7</b>	<b>0,3</b>	<b>M Professional, scientific and technical activities</b>
<b>N Administrativne i pomoćne uslužne djelatnosti</b>	<b>1,6</b>	<b>2,1</b>	<b>1,6</b>	<b>1,5</b>	<b>1,4</b>	<b>N Administrative and support service activities</b>
<b>O Javna uprava i obrana; obvezno socijalno osiguranje</b>	<b>13,0</b>	<b>0,9</b>	<b>6,4</b>	<b>12,6</b>	<b>20,3</b>	<b>O Public administration and defence; compulsory social security</b>
<b>P Obrazovanje</b>	<b>8,6</b>	<b>1,3</b>	<b>12,9</b>	<b>17,3</b>	<b>1,7</b>	<b>P Education</b>
<b>Q Djelatnosti zdravstvene i socijalne zaštite</b>	<b>7,3</b>	<b>2,5</b>	<b>2,2</b>	<b>7,5</b>	<b>11,4</b>	<b>Q Human health and social work activities</b>
<b>R Umjetnost, zabava i rekreacija</b>	<b>1,4</b>	<b>1,8</b>	<b>1,5</b>	<b>1,7</b>	<b>1,1</b>	<b>R Arts, entertainment and recreation</b>
<b>S Ostale uslužne djelatnosti</b>	<b>0,6</b>	<b>2,4</b>	<b>0,9</b>	<b>0,6</b>	<b>-</b>	<b>S Other service activities</b>

<sup>1)</sup> Uključena su sva poduzeća za koja su raspoloživi podaci iz godišnjih financijskih izvješća za 2012.

<sup>1)</sup> Enterprises with the available data from annual financial reports in 2012. covered

**Tablica 3. Struktura zaposlenih u poduzećima po veličini poduzeća**  
**Table 3. Structure of persons employed in enterprises by size classes**

Prosječan broj u 2012.

Average number in 2012.

KD BiH 2010 područja	Ukupno <sup>1)</sup> Total <sup>1)</sup>	Veličina poduzeća prema broju zaposlenih Size of enterprises by number of persons employed				KD BiH 2010 sections
		Mikro Micro	Mala Small	Srednja Medium	Velika Large	
		0-9	10-49	50-249	≥ 250	
<b>Ukupno</b>	<b>100</b>	<b>11,2</b>	<b>20,8</b>	<b>29,5</b>	<b>38,5</b>	<b>Total</b>
<b>A Poljoprivreda, šumarstvo i ribolov</b>	<b>100</b>	<b>13,3</b>	<b>17,4</b>	<b>10,8</b>	<b>58,5</b>	<b>A Agriculture, forestry and fishing</b>
<b>B Vađenje ruda i kamena</b>	<b>100</b>	<b>2,5</b>	<b>5,7</b>	<b>7,6</b>	<b>84,2</b>	<b>B Mining and quarrying</b>
<b>C Prerađivačka industrija</b>	<b>100</b>	<b>8,4</b>	<b>20,8</b>	<b>34,0</b>	<b>36,8</b>	<b>C Manufacturing</b>
<b>D Proizvodnja i opskrba električnom energijom, plinom, parom i klimatizacija</b>	<b>100</b>	<b>1,4</b>	<b>2,4</b>	<b>6,1</b>	<b>90,2</b>	<b>D Electricity, gas, steam and air conditioning supply</b>
<b>E Opskrba vodom; uklanjanje otpadnih voda, gospodarenje otpadom te djelatnosti sanacije okoliša</b>	<b>100</b>	<b>3,5</b>	<b>26,0</b>	<b>48,9</b>	<b>21,5</b>	<b>E Water supply; sewerage, waste management and remediation activities</b>
<b>F Građevinarstvo</b>	<b>100</b>	<b>13,9</b>	<b>35,2</b>	<b>36,8</b>	<b>14,0</b>	<b>F Construction</b>
<b>G Trgovina na veliko i na malo; popravak motornih vozila i motocikala</b>	<b>100</b>	<b>25,8</b>	<b>30,0</b>	<b>21,8</b>	<b>22,4</b>	<b>G Wholesale and retail trade; repair of motor vehicles and motorcycles</b>
<b>H Prijevoz i skladištenje</b>	<b>100</b>	<b>15,4</b>	<b>20,6</b>	<b>13,4</b>	<b>50,6</b>	<b>H Transportation and storage</b>
<b>I Djelatnosti pružanja smještaja te pripreme i usluživanja hrane (hotelijerstvo i ugostiteljstvo)</b>	<b>100</b>	<b>25,1</b>	<b>38,3</b>	<b>33,3</b>	<b>3,3</b>	<b>I Accommodation and food service activities</b>
<b>J Informacije i komunikacije</b>	<b>100</b>	<b>12,9</b>	<b>18,3</b>	<b>17,4</b>	<b>51,3</b>	<b>J Information and communication</b>
<b>K Financijske djelatnosti i djelatnosti osiguranja</b>	<b>100</b>	<b>2,3</b>	<b>3,4</b>	<b>37,5</b>	<b>56,8</b>	<b>K Financial and insurance activities</b>
<b>L Poslovanje nekretninama</b>	<b>100</b>	<b>39,0</b>	<b>33,9</b>	<b>27,0</b>	<b>-</b>	<b>L Real estate activities</b>
<b>M Stručne, naučne i tehničke djelatnosti</b>	<b>100</b>	<b>40,6</b>	<b>35,7</b>	<b>19,3</b>	<b>4,4</b>	<b>M Professional, scientific and technical activities</b>
<b>N Administrativne i pomoćne uslužne djelatnosti</b>	<b>100</b>	<b>15,0</b>	<b>21,2</b>	<b>28,0</b>	<b>35,8</b>	<b>N Administrative and support service activities</b>
<b>O Javna uprava i obrana; obvezno socijalno osiguranje</b>	<b>100</b>	<b>0,8</b>	<b>10,3</b>	<b>28,7</b>	<b>60,2</b>	<b>O Public administration and defence; compulsory social security</b>
<b>P Obrazovanje</b>	<b>100</b>	<b>1,8</b>	<b>31,2</b>	<b>59,4</b>	<b>7,6</b>	<b>P Education</b>
<b>Q Djelatnosti zdravstvene i socijalne zaštite</b>	<b>100</b>	<b>3,9</b>	<b>6,2</b>	<b>30,0</b>	<b>59,9</b>	<b>Q Human health and social work activities</b>
<b>R Umjetnost, zabava i rekreacija</b>	<b>100</b>	<b>14,3</b>	<b>21,9</b>	<b>34,8</b>	<b>29,0</b>	<b>R Arts, entertainment and recreation</b>
<b>S Ostale uslužne djelatnosti</b>	<b>100</b>	<b>43,7</b>	<b>28,3</b>	<b>28,0</b>	<b>-</b>	<b>S Other service activities</b>

<sup>1)</sup> Uključena su sva poduzeća za koja su raspoloživi podaci iz godišnjih financijskih izvješća za 2012.

<sup>1)</sup> Enterprises with the available data from annual financial reports in 2012. covered

**Tablica 4. Osnovni podaci o poduzećima u SPR po KD BiH 2010 - prihodi**  
**Table 4. Basic data on enterprises in the SBR by KD BiH 2010 - revenues**

Stanje 31.12.2012.

Data as of 31.12.2012.

KD BiH 2010 područja	Ukupno <sup>1)</sup> Total <sup>1)</sup>	Veličina poduzeća prema iznosu prihoda (u tisućama KM) Size of enterprises by revenues (in thousands KM)				KD BiH 2010 sections
		Mikro Micro	Mala Small	Srednja Medium	Velika Large	
		0-3.999	4.000-19.999	20.000-99.999	≥ 100.000	
<b>Ukupno</b>	<b>65.893.154</b>	<b>13.735.071</b>	<b>15.106.989</b>	<b>15.557.403</b>	<b>21.493.691</b>	<b>Total</b>
<b>A Poljoprivreda, šumarstvo i ribolov</b>	<b>789.868</b>	<b>320.494</b>	<b>208.017</b>	<b>118.664</b>	<b>142.692</b>	<b>A Agriculture, forestry and fishing</b>
<b>B Vađenje ruda i kamena</b>	<b>906.384</b>	<b>85.409</b>	<b>153.024</b>	<b>401.999</b>	<b>265.952</b>	<b>B Mining and quarrying</b>
<b>C Prerađivačka industrija</b>	<b>12.913.399</b>	<b>2.388.842</b>	<b>2.919.612</b>	<b>3.103.410</b>	<b>4.501.535</b>	<b>C Manufacturing</b>
<b>D Proizvodnja i opskrba električnom energijom, plinom, parom i klimatizacija</b>	<b>2.922.575</b>	<b>37.411</b>	<b>114.393</b>	<b>613.525</b>	<b>2.157.246</b>	<b>D Electricity, gas, steam and air conditioning supply</b>
<b>E Opskrba vodom; uklanjanje otpadnih voda, gospodarenje otpadom te djelatnosti sanacije okoliša</b>	<b>759.049</b>	<b>310.588</b>	<b>226.543</b>	<b>101.149</b>	<b>120.769</b>	<b>E Water supply; sewerage, waste management and remediation activities</b>
<b>F Građevinarstvo</b>	<b>2.788.578</b>	<b>972.202</b>	<b>878.885</b>	<b>721.644</b>	<b>215.848</b>	<b>F Construction</b>
<b>G Trgovina na veliko i na malo; popravak motornih vozila i motocikala</b>	<b>26.148.176</b>	<b>5.303.756</b>	<b>7.129.178</b>	<b>6.287.152</b>	<b>7.428.090</b>	<b>G Wholesale and retail trade; repair of motor vehicles and motorcycles</b>
<b>H Prijevoz i skladištenje</b>	<b>2.083.478</b>	<b>933.561</b>	<b>446.204</b>	<b>379.561</b>	<b>324.152</b>	<b>H Transportation and storage</b>
<b>I Djelatnosti pružanja smještaja te pripreme i usluživanja hrane (hotelijerstvo i ugostiteljstvo)</b>	<b>275.758</b>	<b>198.421</b>	<b>77.337</b>	<b>-</b>	<b>-</b>	<b>I Accommodation and food service activities</b>
<b>J Informacije i komunikacije</b>	<b>2.076.685</b>	<b>308.999</b>	<b>314.550</b>	<b>148.734</b>	<b>1.304.402</b>	<b>J Information and communication</b>
<b>K Financijske djelatnosti i djelatnosti osiguranja</b>	<b>1.847.439</b>	<b>68.699</b>	<b>301.217</b>	<b>1.092.373</b>	<b>385.149</b>	<b>K Financial and insurance activities</b>
<b>L Poslovanje nekretninama</b>	<b>158.903</b>	<b>82.427</b>	<b>76.476</b>	<b>-</b>	<b>-</b>	<b>L Real estate activities</b>
<b>M Stručne, znanstvene i tehničke djelatnosti</b>	<b>1.702.334</b>	<b>669.459</b>	<b>246.894</b>	<b>101.589</b>	<b>684.393</b>	<b>M Professional, scientific and technical activities</b>
<b>N Administrativne i pomoćne uslužne djelatnosti</b>	<b>487.774</b>	<b>198.773</b>	<b>130.147</b>	<b>158.853</b>	<b>-</b>	<b>N Administrative and support service activities</b>
<b>O Javna uprava i obrana; obvezno socijalno osiguranje</b>	<b>6.924.828</b>	<b>456.098</b>	<b>1.089.615</b>	<b>1.602.475</b>	<b>3.776.641</b>	<b>O Public administration and defence; compulsory social security</b>
<b>P Obrazovanje</b>	<b>997.166</b>	<b>807.331</b>	<b>158.779</b>	<b>31.056</b>	<b>-</b>	<b>P Education</b>
<b>Q Djelatnosti zdravstvene i socijalne zaštite</b>	<b>1.487.811</b>	<b>376.495</b>	<b>442.339</b>	<b>482.155</b>	<b>186.822</b>	<b>Q Human health and social work activities</b>
<b>R Umjetnost, zabava i rekreacija</b>	<b>475.704</b>	<b>111.912</b>	<b>150.726</b>	<b>213.065</b>	<b>-</b>	<b>R Arts, entertainment and recreation</b>
<b>S Ostale uslužne djelatnosti</b>	<b>147.244</b>	<b>104.193</b>	<b>43.051</b>	<b>-</b>	<b>-</b>	<b>S Other service activities</b>

<sup>1)</sup> Uključena su poduzeća za koja su raspoloživi podaci iz godišnjih financijskih izvješća za 2012.

<sup>1)</sup> Enterprises with the available data from annual financial reports in 2012 covered

**Tablica 5. Struktura prihoda poduzeća po KD BiH 2010**  
**Table 5. Structure of revenues of enterprises by KD BiH 2010**

Stanje 31.12.2012.

Data as of 31.12.2012.

KD BiH 2010 područja	Ukupno <sup>1)</sup> Total <sup>1)</sup>	Veličina poduzeća prema iznosu prihoda (u tisućama KM) Size of enterprises by revenues (in thousands KM)				KD BiH 2010 sections
		Mikro Micro	Mala Small	Srednja Medium	Velika Large	
		0-3.999	4.000- 19.999	20.000- 99.999	≥ 100.000	
<b>Ukupno</b>	<b>100</b>	<b>100</b>	<b>100</b>	<b>100</b>	<b>100</b>	<b>Total</b>
A Poljoprivreda, šumarstvo i ribolov	1,2	2,3	1,4	0,8	0,7	A Agriculture, forestry and fishing
B Vađenje ruda i kamena	1,4	0,6	1,0	2,6	1,2	B Mining and quarrying
C Prerađivačka industrija	19,6	17,4	19,3	19,9	20,9	C Manufacturing
D Proizvodnja i opskrba električnom energijom, plinom, parom i klimatizacija	4,4	0,3	0,8	3,9	10,0	D Electricity, gas, steam and air conditioning supply
E Opskrba vodom; uklanjanje otpadnih voda, gospodarenje otpadom te djelatnosti sanacije okoliša	1,2	2,3	1,5	0,7	0,6	E Water supply; sewerage, waste management and remediation activities
F Građevinarstvo	4,2	7,1	5,8	4,6	1,0	F Construction
G Trgovina na veliko i na malo; popravak motornih vozila i motocikala	39,7	38,6	47,2	40,4	34,6	G Wholesale and retail trade; repair of motor vehicles and motorcycles
H Prijevoz i skladištenje	3,2	6,8	3,0	2,4	1,5	H Transportation and storage
I Djelatnosti pružanja smještaja te pripreme i usluživanja hrane (hotelijsništvo i ugostiteljstvo)	0,4	1,4	0,5	-	-	I Accommodation and food service activities
J Informacije i komunikacije	3,2	2,2	2,1	1,0	6,1	J Information and communication
K Financijske djelatnosti i djelatnosti osiguranja	2,8	0,5	2,0	7,0	1,8	K Financial and insurance activities
L Poslovanje nekretninama	0,2	0,6	0,5	-	-	L Real estate activities
M Stručne, znanstvene i tehničke djelatnosti	2,6	4,9	1,6	0,7	3,2	M Professional, scientific and technical activities
N Administrativne i pomoćne uslužne djelatnosti	0,7	1,4	0,9	1,0	-	N Administrative and support service activities
O Javna uprava i obrana; obvezno socijalno osiguranje	10,5	3,3	7,2	10,3	17,6	O Public administration and defence; compulsory social security
P Obrazovanje	1,5	5,9	1,1	0,2	-	P Education
Q Djelatnosti zdravstvene i socijalne zaštite	2,3	2,7	2,9	3,1	0,9	Q Human health and social work activities
R Umjetnost, zabava i rekreacija	0,7	0,8	1,0	1,4	-	R Arts, entertainment and recreation
S Ostale uslužne djelatnosti	0,2	0,8	0,3	-	-	S Other service activities

<sup>1)</sup> Uključena su poduzeća za koja su raspoloživi podaci iz godišnjih financijskih izvješća za 2012.

<sup>1)</sup> Enterprises with the available data from annual financial reports in 2012. covered

**Tablica 6. Struktura prihoda poduzeća po veličini poduzeća**  
**Table 6. Structure of revenues of enterprises by size classes**

Stanje 31.12.2012.

Data as of 31.12.2012.

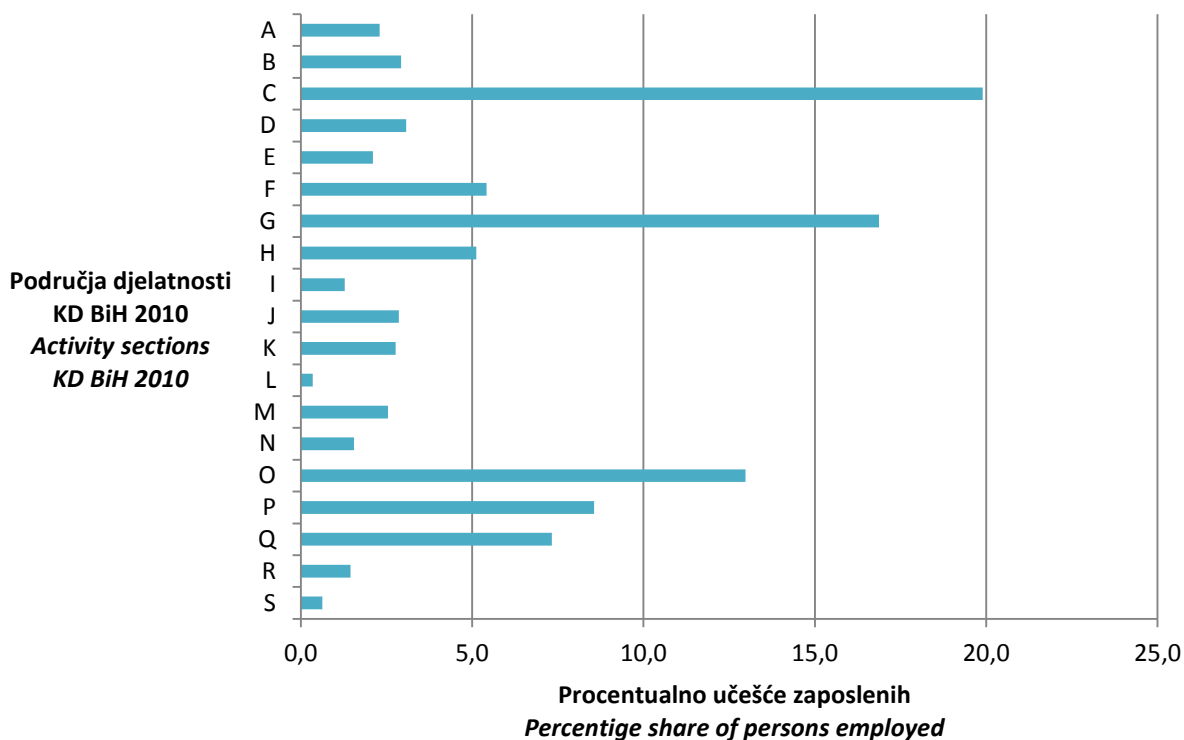
KD BiH 2010 područja	Ukupno <sup>1)</sup> Total <sup>1)</sup>	Veličina poduzeća prema iznosu prihoda (u tisućama KM) Size of enterprises by revenues (in thousands KM)				KD BiH 2010 sections
		Mikro Micro	Mala Small	Srednja Medium	Velika Large	
		0-3.999	4.000- 19.999	20.000- 99.999	≥ 100.000	
<b>Ukupno</b>	<b>100</b>	<b>20,9</b>	<b>22,9</b>	<b>23,6</b>	<b>32,6</b>	<b>Total</b>
A Poljoprivreda, šumarstvo i ribolov	100	40,6	26,3	15,0	18,1	A Agriculture, forestry and fishing
B Vađenje ruda i kamena	100	9,4	16,9	44,4	29,3	B Mining and quarrying
C Prerađivačka industrija	100	18,5	22,6	24,0	34,9	C Manufacturing
D Proizvodnja i opskrba električnom energijom, plinom, parom i klimatizacija	100	1,3	3,9	21,0	73,8	D Electricity, gas, steam and air conditioning supply
E Opskrba vodom; uklanjanje otpadnih voda, gospodarenje otpadom te djelatnosti sanacije okoliša	100	40,9	29,8	13,3	15,9	E Water supply; sewerage, waste management and remediation activities
F Građevinarstvo	100	34,9	31,5	25,9	7,7	F Construction
G Trgovina na veliko i na malo; popravak motornih vozila i motocikala	100	20,3	27,3	24,0	28,4	G Wholesale and retail trade; repair of motor vehicles and motorcycles
H Prijevoz i skladištenje	100	44,8	21,4	18,2	15,6	H Transportation and storage
I Djelatnosti pružanja smještaja te pripreme i usluživanja hrane (hotelijerstvo i ugostiteljstvo)	100	72,0	28,0	-	-	I Accommodation and food service activities
J Informacije i komunikacije	100	14,9	15,1	7,2	62,8	J Information and communication
K Financijske djelatnosti i djelatnosti osiguranja	100	3,7	16,3	59,1	20,8	K Financial and insurance activities
L Poslovanje nekretninama	100	51,9	48,1	-	-	L Real estate activities
M Stručne, znanstvene i tehničke djelatnosti	100	39,3	14,5	6,0	40,2	M Professional, scientific and technical activities
N Administrativne i pomoćne uslužne djelatnosti	100	40,8	26,7	32,6	-	N Administrative and support service activities
O Javna uprava i obrana; obvezno socijalno osiguranje	100	6,6	15,7	23,1	54,5	O Public administration and defence; compulsory social security
P Obrazovanje	100	81,0	15,9	3,1	-	P Education
Q Djelatnosti zdravstvene i socijalne zaštite	100	25,3	29,7	32,4	12,6	Q Human health and social work activities
R Umjetnost, zabava i rekreacija	100	23,5	31,7	44,8	-	R Arts, entertainment and recreation
S Ostale uslužne djelatnosti	100	70,8	29,2	-	-	S Other service activities

<sup>1)</sup> Uključena su poduzeća za koja su raspoloživi podaci iz godišnjih financijskih izvješća za 2012.

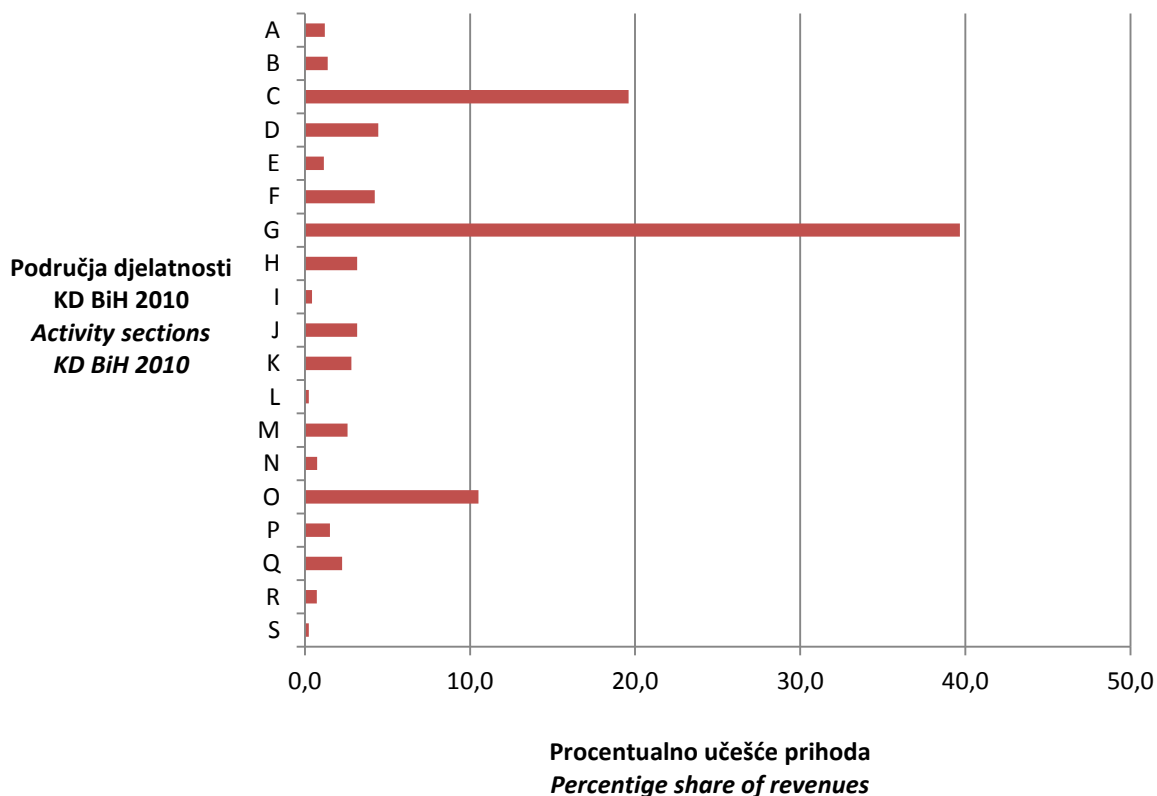
<sup>1)</sup> Enterprises with the available data from annual financial reports in 2012. covered



**Grafikon 1. Struktura zaposlenih u poduzećima po KD BiH 2010**  
**Chart 1. Structure of persons employed in enterprises by KD BiH 2010**

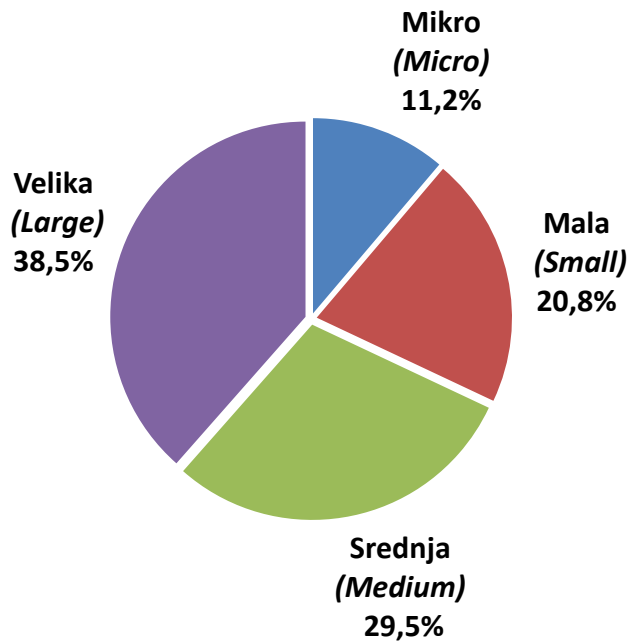


**Grafikon 2. Struktura prihoda poduzeća po KD BiH 2010**  
**Chart 2. Structure of revenues by KD BiH 2010**



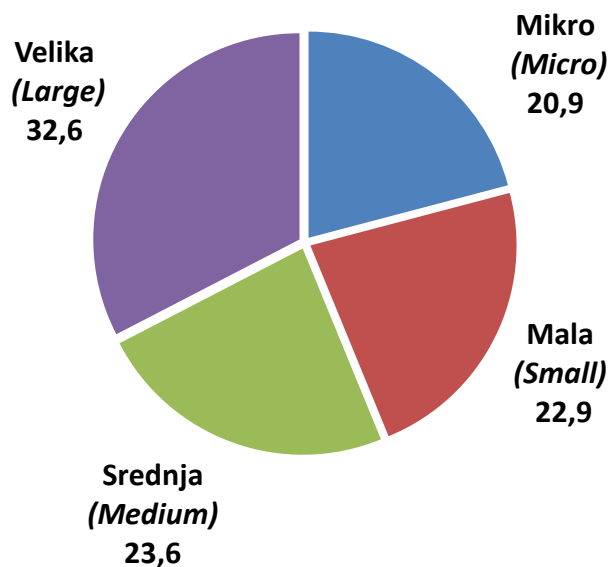
**Grafikon 3. Struktura zaposlenih u poduzećima po veličini poduzeća**

**Chart 3. Structure of persons employed in enterprises by size classes**



**Grafikon 4. Struktura prihoda poduzeća po veličini poduzeća**

**Chart 4. Structure of revenues by size classes**



## METODOLOŠKA OBJAŠNENJA

### Izvori i metode prikupljanja podataka

SPR se vodi i održava na temelju Zakona o statistici BiH („Službeni glasnik BiH“, br. 26/04 i 42/04), Zakona o klasifikaciji djelatnosti BiH („Službeni glasnik BiH“, br. 76/06, 100/08 i 32/10) i EU uredbe o SPR (Regulation EC No 177/2008) kojom se uspostavlja jedinstveni okvir poslovnih registara za statističke svrhe.

Temeljni izvori podataka za SPR su administrativni poslovni registri koje vode Federalni zavod za statistiku FBiH (zajedno s Poreznom upravom FBiH), Republički zavod za statistiku Republike Srpske i Ekspozitura Agencije za statistiku BiH u Brčko distriktu BiH (zajedno sa Poreznom upravom BDBiH).

SPR je u uporabi od 2009. godine, ali statističke institucije kontinuirano rade na poboljšanju kvalitete podataka, na daljnjem usuglašavanju metodologije ažuriranja i obrade podataka SPR, kao na uključivanju novih izvora podataka.

Primarni izvor podataka o poslovnim prihodima poduzeća i broju zaposlenih u Federaciji Bosne i Hercegovine je Statistički aneks godišnjeg računovodstvenog izvješća (kome su godišnja financijska izvješća osnova). U Republici Srpskoj primarni izvor navedenih podataka su godišnja financijska izvješća.

Preuzimanje podataka od strane statističkih institucija u Federaciji Bosne i Hercegovine se vrši posredstvom Financijsko informatičke agencije (FIA), a u Republici Srpskoj posredstvom Agencije za posredničke, informatičke i financijske usluge (APIF).

### Obuhvat i uporedivost

Priopćenjem su obuhvaćena sva poduzeća za koja su podneseni podaci godišnjih financijskih izvješća za 2012. Stoga, podaci o zaposlenim predstavljaju prosječan broj zaposlenih tijekom 2012. godine, dok se podaci o prihodima odnose na stanje 31.12.2012.

Ovim priopćenjem nisu obuhvaćeni podaci o obrtnicima (fizičke osobe koje obavljaju ekonomsku djelatnost). Kvaliteta i obujam raspoloživih podataka o obrtnicima u SPR nisu dovoljno pouzdani za publiciranje.

Podaci u priopćenju su prikazani prema KD BiH 2010 (EU NACE Rev.2).

KD BiH 2010 je nova klasifikacija djelatnosti i izrađena je na temelju važeće Statističke klasifikacije ekonomskih djelatnosti u EU, NACE Rev. 2. Uporedivost KD BiH 2010 s Međunarodnom standardnom klasifikacijom ekonomskih djelatnosti – ISIC Rev. 4 proizilazi iz činjenice da su prve dvije razine klasificiranja (područja i oblasti) NACE Rev. 2 identične i u ISIC Rev. 4.

## METHODOLOGICAL EXPLANATION

### Sources and methods of data collection

SBR are kept and maintained based on the Law on Statistics of BiH („Official Gazette BiH“, No 26/04 and 42/04), the Law on Classification of Economic Activities of BiH („Official Gazette BiH“, No 76/06, 100/08 and 32/10) and EU SBR Regulation (Regulation EC No 177/2008) establishing a common framework for business registers in EU for statistical purposes.

The basic sources of data collection for SBR are administrative Business Registers which are kept by the Institute for Statistics of the Federation of BiH (together with the Tax Administration of FBiH), Institute for Statistics of Republika Srpska and Office of the Agency for Statistics of BiH in the Brcko District (together with the Taxation Authority of the Brcko District).

SBR is in use since the 2009, but statistical institutions continually working to improve data quality, the further harmonization of the methodology of updating and processing data of the SBR, as well as including new data sources.

The primary source for the data on revenue of enterprises and the average number of persons employed in Federation of Bosnia and Herzegovina is Statistical Annex of annual accounting report (based on the annual financial statements). In the Republika Srpska primary source of data are the annual financial statements.

Downloading of data for statistical institutions is doing through Financial and IT Agency (FIA) in Federation of Bosnia and Herzegovina and in Republika Srpska through the Agency for Intermediary, IT and Financial services (APIF).

### Coverage and comparability

First release contains data on all enterprises for which data on annual financial statements submitted for 2012. Therefore, data on employees is the average number of persons employed during 2012., while the data on revenues relate to the state of 31.12.2012.

This Release does not cover entrepreneurs (natural persons conducting an economic activity). Quality and scope of available data on entrepreneurs in SBR are not reliable enough for publishing.

Data presented in the First release are classified according to KD BiH 2010 (EU NACE Rev.2)

KD BiH 2010 is a new classification of activities based on the current Statistical Classification of Economic Activities in the European Community – NACE Rev. 2. Comparability of KD BiH 2010 with the United Nation's International Standard Industrial Classification of all Economic Activities - ISIC Rev. 4 comes from the fact that first two levels (sections and divisions) of NACE Rev. 2 are the same with ISIC Rev. 4.

Prema Zakonu o klasifikaciji djelatnosti BiH ("Službeni glasnik BiH", broj 76/06, 100/08 i 32/10), i Odluci o Klasifikaciji djelatnosti BiH ("Službeni glasnik BiH", broj 47/10) KD BiH 2010 je u uporabi od 1.1.2011. Stoga su u SPR-u svim poduzećima od strane statističkih institucija pridružene i šifre djelatnosti prema novoj klasifikaciji KD BiH 2010.

*Based on the Act on the Classification of Activities of BiH ("Official Gazette BiH", No. 76/06, 100/08, 31/10), and the Decision on the Classification of Activities of BiH ("Official Gazette BiH", No. 47/10), KD BiH 2010 has been in use since 01.01.2011. Therefore, the statistical institutions assigned activity codes to all enterprises in the SBR, based on the new classification - KD BiH 2010.*

## Objašnjenja

**Ekonomska djelatnost** predstavlja kombinaciju sredstava kao što su kapitalna dobra, inpute radne snage, proizvodne tehnike, poluproizvodi i sl., u svrhu proizvodnje proizvoda (dobara i usluga). Stoga je ekonomska djelatnost određena inputom sredstava, proizvodnim procesom i odgovarajućim outputom proizvoda.

**Broj zaposlenih** predstavlja godišnji prosjek broja zaposlenih na bazi stanja krajem mjeseca, a prema kadrovskoj evidenciji.

**Prihodi** uključuju tržišnu prodaju dobara i usluga trećim licima.

## Explanations

**Economic activity** represents a combination of resources such as capital goods, labour inputs, manufacturing techniques, intermediary products and similar inputs for the production of products (goods and services). Therefore, the economic activity is determined by the input of resources, production process and corresponding outputs of products.

**Number of persons employed** includes the annual average number of persons employed based on the state at the end of month, according to the personnel records.

**Revenues** include market sales of goods and services to third parties.

---

Izdaje i tiska Agencija za statistiku Bosne i Hercegovine, 71000 Sarajevo, Zelenih beretki 26  
Published and printed by the Agency for Statistics of the Bosnia and Herzegovina, 71000 Sarajevo, Zelenih beretki 26

Telefon/Phone: +387 (33) 220 626 · Telefaks/Telefax: +387 (33) 220 622  
Elektronička pošta/E-mail : [bhas@bhas.ba](mailto:bhas@bhas.ba) · Internetska stranica/Web site: <http://www.bhas.ba>

Odgovara ravnatelj: Zdenko Milinović  
Person responsible: Mr. Zdenko Milinović, Director General

Priopćenje priredili: Nataša Lučić, Dubravka Husić, Dženita Mustafić, Branislava Cvijetić  
Prepared by: Ms. Nataša Lučić, Ms. Dubravka Husić, Ms. Dženita Mustafić, Ms. Branislava Cvijetić  
Lektor: Amra Kapetanović / Language Editor: Ms. Amra Kapetanović

Periodika izlazenja: godišnje / Periodicity: annually  
Naklada: 150 primjeraka / 150 copies printed

Podaci iz ovog priopćenja objavljuju se i na internet.  
First Release data are also published on the Internet

---