



PRIOPĆENJE

FIRST RELEASE



Molimo korisnike da prilikom uporabe podataka obavezno navedu izvor
Users are kindly requested to mention the data source

GODINA/YEAR: VII

SARAJEVO, 20. 2. 2014.

BROJ/NUMBER: 2

PROSJEČNE ISPLAĆENE BRUTO PLAĆE ZAPOSLENIH U 2013. po obračunskom razdoblju (II polugodište)

*AVERAGE MONTHLY GROSS EARNINGS OF PERSONS IN EMPLOYMENT, 2013
by accounting period (II half-year)*

Za razdoblje od srpnja do prosinca 2013. godine prosječna mjesečna bruto plaća po zaposlenome u pravnim osobama u BiH iznosila je 1.297 KM, a za isto razdoblje 2012. godine prosječna mjesečna bruto plaća je iznosila 1.293 KM.

Prosječna mjesečna bruto plaća u drugom polugodištu 2013. u odnosu na drugo polugodište prethodne godine viša je nominalno za 0,3%.

Za razdoblje od siječnja do lipnja 2013. prosječna mjesečna bruto plaća po zaposlenome u pravnim osobama iznosila je 1.285 KM. Porast prosječne mjesečne bruto plaće u drugom polugodištu 2013. u odnosu na prvo polugodište iste godine, iznosio je 0,9%.

U 2013. godini prosječna mjesečna bruto plaća po zaposlenome u pravnim osobama iznosila je 1.291 KM, što pokazuje rast za 0,1% u odnosu na 2012. godinu.

In the period from July to December 2013, the average monthly gross earning per person in employment in legal entities was 1,297 KM, and in the same period of previous year the average monthly gross earning per person was 1,293 KM.

The average monthly gross earnings in the second half-year of 2013, as compared to the same period of previous year, was nominally by 0.3% higher.

In the period from January to June 2013, the average monthly gross earning per person in employment in legal entities was 1,285 KM. The average monthly gross earnings in the second half-year of 2013, as compared to the previous one of the same year, was nominally by 0.9% higher.

In 2013, the average monthly gross earning per person in employment in legal entities was 1,291 KM, which represents the nominal increase of 0.1%, as compared to 2012.

1. PROSJEČNE MJESEČNE BRUTO PLAĆE ZA DRUGO POLUGODIŠTE 2013.

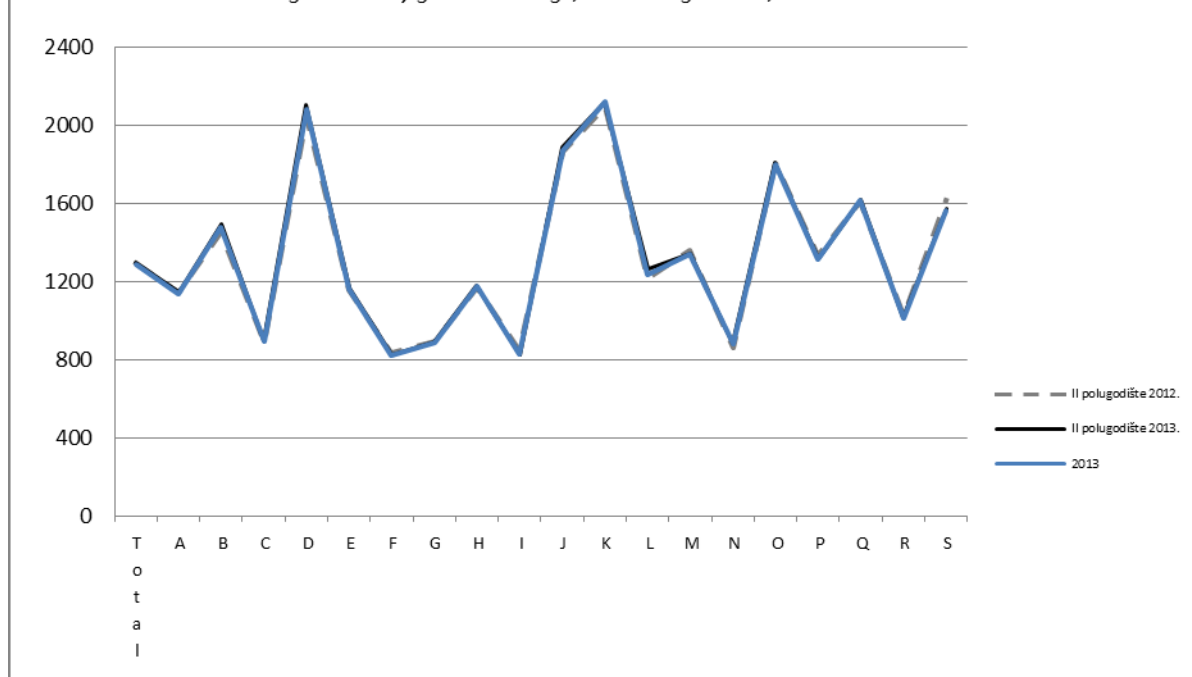
AVERAGE MONTHLY GROSS EARNINGS, SEMI-ANNUAL DATA, 2013

	VII –XII 2013	I –VI 2013	I – XII 2013	Indeksi Indices	
				$\frac{\text{I – XII 2013}}{\text{I – XII 2012}}$	
Prosječna mjesečna bruto plaća, (KM)	1.297	1.285	1.291	100,1	<i>Average monthly gross earning, (KM)</i>

2. PROSJEČNE MJESEČNE BRUTO PLAĆE U 2013. PREMA KD-u
AVERAGE MONTHLY GROSS EARNINGS, ACCORDING TO CEA, 2013

	Prosječne bruto isplate po zaposlenome, KM <i>Average gross earnings per person in employment, KM</i>			Indeksi kretanja prosječnih bruto plaća prema isplatama za mjesec <i>Indices of change in average monthly gross earnings</i>			
	po polugodištu <i>Half-year</i>			po polugodištu <i>Half-year</i>			
	I – XII 2013	VII – XII 2013	I – VI 2013	<u>I – XII 2013</u> I – XII 2012	<u>VII – XII 2013</u> VII – XII 2012	<u>VII – XII 2013</u> I – VI 2013	
Ukupno	1.291	1.297	1.285	100,1	100,3	100,9	Total
A Poljoprivreda, šumarstvo i ribolov	1.135	1.150	1.117	101,6	100,6	103,0	A <i>Agriculture, forestry and fishing</i>
B Vađenje ruda i kamena	1.481	1.496	1.466	102,4	102,8	102,0	B <i>Mining and quarrying</i>
C Prerađivačka industrija	892	896	889	100,9	100,9	100,8	C <i>Manufacturing</i>
D Proizvodnja i opskrba električnom energijom, plinom, parom i klimatizacija	2.083	2.104	2.064	101,5	103,0	101,9	D <i>Electricity, gas, steam and air conditioning supply</i>
E Opskrba vodom; uklanjanje otpadnih voda, gospodarenje otpadom, te djelatnosti sanacije okoliša	1.164	1.170	1.158	100,8	101,3	101,1	E <i>Water supply; sewerage, waste management and remediation activities</i>
F Građevinarstvo	822	826	818	98,7	98,7	101,0	F <i>Construction</i>
G Trgovina na veliko i malo; popravak motornih vozila i motocikala	887	893	880	99,5	100,0	101,4	G <i>Wholesale and retail trade; repair of motor vehicles and motorcycles</i>
H Prijevoz i skladištenje	1.178	1.178	1.178	100,7	100,4	100,0	H <i>Transportation and storage</i>
I Djelatnosti pružanja smještaja, te pripreme i usluživanja hrane	827	823	830	98,6	97,1	99,2	I <i>Accommodation and food service activities</i>
J Informacije i komunikacije	1.875	1.888	1.862	101,7	101,2	101,4	J <i>Information and communication</i>
K Financijske djelatnosti i djelatnosti osiguranja	2.120	2.117	2.124	101,5	100,9	99,7	K <i>Financial and insurance activities</i>
L Poslovanje nekretninama	1.234	1.266	1.202	101,1	103,9	105,3	L <i>Real estate activities</i>
M Stručne, znanstvene i tehničke djelatnosti	1.344	1.342	1.346	98,8	98,4	99,7	M <i>Professional, scientific and technical activities</i>
N Administrativne i pomoćne uslužne djelatnosti	881	882	880	102,3	102,7	100,2	N <i>Administrative and support service activities</i>
O Javna uprava i obrana, obavezno socijalno osiguranje	1.802	1.813	1.790	99,6	100,2	101,3	O <i>Public administration and defence; compulsory social security</i>
P Obrazovanje	1.313	1.321	1.306	98,0	99,0	101,1	P <i>Education</i>
Q Djelatnosti zdravstvene zaštite i socijalne skrbi	1.614	1.620	1.608	100,3	100,5	100,7	Q <i>Human health and social work activities</i>
R Umjetnost, zabava i rekreacija	1.015	1.015	1.015	98,5	98,6	100,0	R <i>Arts, entertainment and recreation</i>
S Ostale uslužne djelatnosti	1.566	1.576	1.556	97,7	97,3	101,3	S <i>Other service activities</i>

Prosječne mjesečne bruto plaće zaposlenih u 2013. godini prema KD
Average monthly gross earnings, according to CEA, 2013



Područje djelatnosti prema KD:

- A Poljoprivreda, šumarstvo i ribolov
- B Vađenje ruda i kamena
- C Prerađivačka industrija
- D Proizvodnja i opskrba električnom energijom, plinom, parom i klimatizacija
- E Opskrba vodom; uklanjanje otpadnih voda, gospodarenje otpadom, te djelatnosti sanacije okoliša
- F Građevinarstvo
- G Trgovina na veliko i malo; popravak motornih vozila i motocikala
- H Prijevoz i skladištenje
- I Djelatnosti pružanja smještaja, te pripreme i usluživanja hrane (hoteljerstvo i ugostiteljstvo)
- J Informacije i komunikacije
- K Financijske djelatnosti i djelatnosti osiguranja
- L Poslovanje nekretninama
- M Stručne, znanstvene i tehničke djelatnosti
- N Administrativne i pomoćne uslužne djelatnosti
- O Javna uprava i obrana, obavezno socijalno osiguranje
- P Obrazovanje
- Q Djelatnosti zdravstvene zaštite i socijalne skrbi
- R Umjetnost, zabava i rekreacija
- S Ostale uslužne djelatnosti

CEA activity sections:

- A *Agriculture, forestry and fishing*
- B *Mining and quarrying*
- C *Manufacturing*
- D *Electricity, gas, steam and air conditioning supply*
- E *Water supply; sewerage, waste management and remediation activities*
- F *Construction*
- G *Wholesale and retail trade; repair of motor vehicles and motorcycles*
- H *Transportation and storage*
- I *Accommodation and food service activities*
- J *Information and communication*
- K *Financial and insurance activities*
- L *Real estate activities*
- M *Professional, scientific and technical activities*
- N *Administrative and support service activities*
- O *Public administration and defence; compulsory social security*
- P *Education*
- Q *Human health and social work activities*
- R *Arts, entertainment and recreation*
- S *Other service activities*

METODOLOŠKA OBJAŠNENJA

NOTES ON METHODOLOGY

Izvor podataka

Podaci o prosječnim mjesečnim isplaćenim neto plaćama prate se redovitim mjesečnim istraživanjem o zaposlenima i plaći (RAD – 1). Istraživanjem su obuhvaćeni zaposleni u pravnim osobama svih oblika vlasništva, u tijelima državne vlasti svih razina, ustanove i druge organizacije po organizaciono-teritorijalnom principu na razini općine. Nisu obuhvaćeni zaposleni u obrtu i slobodnim profesijama kao i pripadnici obrane. Podaci o plaćama prikupljaju se izvještajem koji se u pravnim osobama popunjava na osnovi evidencija o plaćama.

Obuhvat i usporedivost

Istraživanjem o prosječnim mjesečnim isplaćenim neto plaćama zaposlenih u pravnim osobama obuhvaćene su isplaćene neto plaće zaposlenih koji imaju zasnovan radni odnos, bez obzira na vrstu radnog odnosa i duljinu radnog vremena. Podaci o prosječnoj mjesečnoj isplaćenoj neto plaći po zaposlenome iskazuju se prema načelu obavljenih isplata u tekućem za prethodni mjesec, što odgovara dinamici isplata u najvećem broju pravnih osoba te se i prosjek plaće po zaposlenome odnosi na mjesec za koji je isplata primljena.

Definicije

Prosječna mjesečna isplaćena neto plaća obuhvaća plaće zaposlenih za obavljene poslove po osnovi radnog odnosa i naknade za godišnji odmor, plaćeni dopust, blagdane i neradne dane određene zakonom, bolovanja koje isplaćuje poslovni subjekt, odsutnost za vrijeme stručnog obrazovanja, zastoje na poslu bez krivnje zaposlenoga. **Prosječna mjesečna isplaćena bruto plaća** obuhvaća sve vrste neto plaća zaposlenih plus zakonom propisana obvezna izdvajanja iz bruto plaće (doprinosi iz bruto plaće i akontacija poreza na dohodak). **Nominalni indeksi neto plaća** izračunavaju se iz podataka o prosječnim mjesečnim iznosima neto plaća za odgovarajuće mjesec i godine. **Realni indeksi neto plaća** izračunavaju se dijeljenjem nominalnih indeksa neto plaća indeksom potrošačkih cijena za odgovarajuće mjesec i godine

Kratice

d. n. drugdje nespomenuto
KD Klasifikacija djelatnosti
KM konvertibilna marka

Znakovi

- nema pojave

Data source

Data on average monthly paid off net earnings are based on regular monthly survey on employment and wages (RAD -1). The survey comprises persons in employment in legal entities of all types of ownership, government bodies, institutions and other organizations. Persons employed in crafts and trades and free lances and persons employed in defence are not included. Data on earnings are collected by a report form to be filled in by legal entities on the basis of their respective payrolls.

Coverage and comparability

The statistical survey on average monthly net earnings of persons employed in legal entities includes net earnings of persons in permanent employment, irrespective of the kind of employment and number of working-hours. Data on average net earnings are presented according to realised pays in current for previous month, which is in line with the pay-off dynamics in most legal entities, so the average earning per employed person refers to the month for which the pay is received.

Definitions

Average monthly paid off net earnings comprise income of a person in employment earned for work done during regular working hours as well as annual leave, paid leave, public holidays and day-offs as prescribed by law, sickness which are paid by employer, absence for continuing professional education, during lay-off and job stop caused against person's will and of no fault of his own. **Average monthly paid off gross earnings** comprises net income of a person in employment plus contributions from gross earnings and advance income tax as prescribed by law. **Nominal indices of net earnings** are calculated from data on average monthly net earnings for respective month and year. **Real indices of net earnings** are calculated by dividing index of nominal net earnings with a consumer price index for the respective month and year.

Abbreviations

n.e.c. not elsewhere classified
CEA Classification Economic of Activities
KM Convertible mark

Symbols

- no occurrence

Izdaje i tiska Agencija za statistiku Bosne i Hercegovine
Published and printed by the Agency for Statistics of the Bosnia and Herzegovina
71000 Sarajevo, Zelenih beretki 26, telefon/phone: (33) 911 911, faks/fax: (33) 220 622
Odgovara: Zdenko Milinović, ravnatelj
Person responsible: Zdenko Milinović, Director General
Priredio: mr. sc. Milenko Stojanović; Svjetlana Kezunović
Prepared by: mr.sc. Milenko Stojanović; Ms Svjetlana Kezunović
Naklada: 150 primjeraka / 150 copies printed

Elektronička pošta/E-mail: bhas@bhas.ba
Web stranica/Web site: <http://www.bhas.ba>

Podaci iz ovog priopćenja objavljuju se i na internetu.
First Release data are also published on the Internet