



SAOPŠTENJE

FIRST RELEASE



Molimo korisnike da prilikom upotrebe podataka obavezno navedu izvor
Users are kindly requested to mention the data source

GODINA / YEAR † ©

SARAJEVO, 20.08.2014.

BROJ/ NUMBER

PROSJEČNE MJESEČNE BRUTO PLAĆE ZAPOSLENIH U 2014. po obračunskom periodu (II kvartal)

*AVERAGE MONTHLY GROSS EARNINGS OF PERSONS IN EMPLOYMENT, 2014
by accounting period (II quarter)*

Za drugi kvartal 2014. godine prosječna mjesečna bruto plaća po zaposlenome u pravnim osobama u BiH iznosila je 1.288 KM, a u prvom kvartalu 2014. godine iznosila je 1.289 KM, što pokazuje da je prosječna mjesečna bruto plaća u drugom kvartalu 2014. godine nominalno niža za 0,1% u odnosu na prvi kvartal 2014. godine.

For the second quarter of 2014, the average monthly gross earning per person in employment in legal entities in the BiH amounted to 1,288 KM, and in the first quarter of 2014 amounted to 1,289 KM, which represent that the average monthly gross earnings was nominally by 0.1% lower in the second quarter of 2014 as compared to the first quarter of 2014.

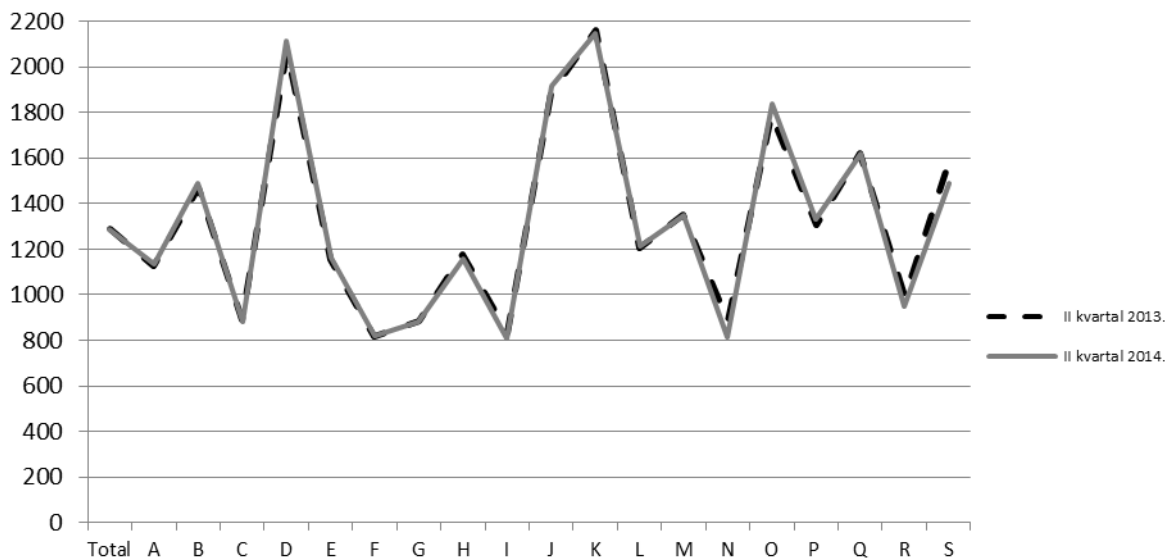
1. PROSJEČNE MJESEČNE BRUTO PLAĆE ZA II KVARTAL 2014. AVERAGE MONTHLY GROSS EARNINGS, QUARTERLY DATA, 2014

	IV – VI 2014.	I – III 2014.	IV – VI 2013.	Indeksi Indices	
				$\frac{\text{IV – VI 2014}}{\text{I – III 2014}}$	
Prosječna mjesečna bruto plaća, (KM)	1.288	1.289	1.289	99,9	<i>Average monthly gross earning, (KM)</i>

2. PROSJEČNE MJESEČNE BRUTO PLAĆE U 2014. PREMA KD
AVERAGE MONTHLY GROSS EARNINGS, ACCORDING TO CEA, 2014

	Prosječne bruto plaće po zaposlenome, KM <i>Average gross earnings per person in employment, KM</i>			Indeksi kretanja prosječnih bruto plaća za mjesec <i>Indices of change in average monthly gross earnings</i>		
	po kvartalima <i>Quarters</i>			po kvartalima <i>Quarters</i>		
	IV – VI 2014.	I – III 2014.	IV – VI 2013.	$\frac{\text{IV – VI 2014}}{\text{I – III 2014}}$	$\frac{\text{IV – VI 2014}}{\text{IV – VI 2013}}$	
Ukupno	1.288	1.289	1.289	99,9	99,9	Total
A Poljoprivreda, šumarstvo i ribolov	1.134	1.142	1.128	99,3	100,5	A <i>Agriculture, forestry and fishing</i>
B Vađenje ruda i kamena	1.490	1.505	1.470	99,0	101,3	B <i>Mining and quarrying</i>
C Prerađivačka industrija	880	881	892	99,9	98,7	C <i>Manufacturing</i>
D Proizvodnja i snabdijevanje električnom energijom, plinom, parom i klimatizacija	2.114	2.077	2.070	101,8	102,2	D <i>Electricity, gas, steam and air conditioning supply</i>
E Snabdijevanje vodom; uklanjanje otpadnih voda, upravljanje otpadom, te djelatnosti sanacije okoliša	1.164	1.159	1.157	100,4	100,6	E <i>Water supply; sewerage, waste management and remediation activities</i>
F Građevinarstvo	819	835	816	98,1	100,3	F <i>Construction</i>
G Trgovina na veliko i malo; popravak motornih vozila i motocikala	883	883	886	100,0	99,6	G <i>Wholesale and retail trade; repair of motor vehicles and motorcycles</i>
H Prevoz i skladištenje	1.160	1.163	1.174	99,7	98,8	H <i>Transportation and storage</i>
I Djelatnosti pružanja smještaja, te pripreme i usluživanja hrane <i>(hotellerie i ugostiteljstvo)</i>	806	797	832	101,1	96,9	I <i>Accommodation and food service activities</i>
J Informacije i komunikacije	1.918	1.880	1.884	102,0	101,8	J <i>Information and communication</i>
K Finansijske djelatnosti i djelatnosti osiguranja	2.146	2.115	2.158	101,5	99,4	K <i>Financial and insurance activities</i>
L Poslovanje nekretninama	1.214	1.237	1.208	98,1	100,5	L <i>Real estate activities</i>
M Stručne, naučne i tehničke djelatnosti	1.350	1.358	1.352	99,4	99,8	M <i>Professional, scientific and technical activities</i>
N Administrativne i pomoćne uslužne djelatnosti	815	844	883	96,5	92,3	N <i>Administrative and support service activities</i>
O Javna uprava i odbrana, obavezno socijalno osiguranje	1.835	1.824	1.788	100,6	102,6	O <i>Public administration and defence; compulsory social security</i>
P Obrazovanje	1.331	1.311	1.304	101,6	102,1	P <i>Education</i>
Q Djelatnosti zdravstvene zaštite i socijalne pomoći	1.620	1.615	1.619	100,3	100,0	Q <i>Human health and social work activities</i>
R Umjetnost, zabava i rekreacija	950	996	994	95,3	95,6	R <i>Arts, entertainment and recreation</i>
S Ostale uslužne djelatnosti	1.491	1.479	1.575	100,8	94,7	S <i>Other service activities</i>

Prosječne mjesečne bruto plaće za drugi kvartal 2014. i 2013. godine prema KD
Average monthly gross earnings for the second quarter, 2014 and 2013, according to CEA



Područje djelatnosti prema KD:

- A Poljoprivreda, šumarstvo i ribolov
- B Vađenje ruda i kamena
- C Prerađivačka industrija
- D Proizvodnja i snabdijevanje električnom energijom, plinom, parom i klimatizacija
- E Snabdijevanje vodom; uklanjanje otpadnih voda, upravljanje otpadom, te djelatnosti sanacije okoliša
- F Građevinarstvo
- G Trgovina na veliko i malo; popravak motornih vozila i motocikala
- H Prevoz i skladištenje
- I Djelatnosti pružanja smještaja, te pripreme i usluživanja hrane (hotelijerstvo i ugostiteljstvo)
- J Informacije i komunikacije
- K Finansijske djelatnosti i djelatnosti osiguranja
- L Poslovanje nekretninama
- M Stručne, naučne i tehničke djelatnosti
- N Administrativne i pomoćne uslužne djelatnosti
- O Javna uprava i odbrana, obavezno socijalno osiguranje
- P Obrazovanje
- Q Djelatnosti zdravstvene zaštite i socijalne pomoći
- R Umjetnost, zabava i rekreacija
- S Ostale uslužne djelatnosti

CEA activity sections:

- A *Agriculture, forestry and fishing*
- B *Mining and quarrying*
- C *Manufacturing*
- D *Electricity, gas, steam and air conditioning supply*
- E *Water supply; sewerage, waste management and remediation activities*
- F *Construction*
- G *Wholesale and retail trade; repair of motor vehicles and motorcycles*
- H *Transportation and storage*
- I *Accommodation and food service activities*
- J *Information and communication*
- K *Financial and insurance activities*
- L *Real estate activities*
- M *Professional, scientific and technical activities*
- N *Administrative and support service activities*
- O *Public administration and defence; compulsory social security*
- P *Education*
- Q *Human health and social work activities*
- R *Arts, entertainment and recreation*
- S *Other service activities*

METODOLOŠKA OBJAŠNJENJA

Izvor podataka

Podaci o prosječnim mjesečnim bruto plaćama prate se redovnim mjesečnim istraživanjem o zaposlenima i plaći (RAD – 1). Istraživanjem su obuhvaćeni zaposleni u pravnim osobama svih oblika vlasništva, u tijelima državne vlasti svih nivoa, ustanove i druge organizacije po organizaciono-teritorijalnom principu na nivou općine.

Nisu obuhvaćeni zaposleni u obrtu i slobodnim profesijama, kao i pripadnici odbrane.

Podaci o plaćama prikupljaju se izvještajem koji se u pravnim osobama popunjava na osnovu evidencija o plaćama.

Obuhvat i uporedivost

Istraživanjem o prosječnim mjesečnim isplaćenim bruto i neto plaćama zaposlenih u pravnim osobama obuhvaćene su isplaćene bruto i neto plaće zaposlenih koji imaju zasnovan radni odnos, bez obzira na vrstu radnog odnosa i dužinu radnog vremena.

Podaci o prosječnoj mjesečnoj isplaćenoj bruto i neto plaći po zaposlenome iskazuju se prema načelu obavljenih isplata u tekućem za prethodni mjesec, što odgovara dinamici isplata u najvećem broju pravnih osoba te se i prosjek plaće po zaposlenome odnosi na mjesec za koji je isplata primljena.

Definicije

Prosječna mjesečna isplaćena bruto plaća obuhvaća sve vrste neto plaća zaposlenih plus zakonom propisana obavezna izdvajanja iz bruto plaće (doprinosi iz bruto plaće i akontacija poreza na dohodak). **Nominalni indeksi bruto plaća** izračunavaju se iz podataka o prosječnim mjesečnim iznosima bruto plaća za odgovarajuće mjesec i godine.

Skraćenice

d.n. drugdje nespomenuto
KD Klasifikacija djelatnosti

Znakovi

- nema pojave

NOTES ON METHODOLOGY

Data source

Data on average monthly paid off gross earnings are based on regular monthly survey on employment and wages (RAD -1). The survey comprises persons in employment in legal entities of all types of ownership, government bodies, institutions and other organizations.

Persons employed in crafts and trades and free lances and persons employed in defence.

Data on earnings are collected by a report form to be filled in by legal entities on the basis of their respective payrolls.

Coverage and comparability

The statistical survey on average monthly gross and net earnings of persons employed in legal entities includes gross and net earnings of persons in permanent employment, irrespective of the kind of employment and number of working-hours.

Data on average gross and net earnings are presented according to realised pays in current for previous month, which is in line with the pay-off dynamics in most legal entities, so the average earning per employed person refers to the month for which the pay is received.

Definitions

Average monthly paid off gross earnings comprise net income of a person in employment plus contributions from gross earnings and advance income tax as prescribed by law. **Nominal indices of gross earnings** are calculated from data on average monthly gross earnings for respective month and year.

Abbreviations

n.e.c. not elsewhere classified
CEA Classification Economic of Activities

Symbols

- no occurrence

Izdaje i štampa Agencija za statistiku Bosne i Hercegovine, 71000 Sarajevo, Zelenih beretki 26
Published and printed by the Agency for Statistics of the Bosnia and Herzegovina, 71000 Sarajevo, Zelenih beretki 26
Telefon/Phone: +387 (33) 220 626 • Telefaks/Telefax: +387 (33) 220 622
Elektronska pošta/E-mail : bhas@bhas.ba • Internetska stranica/Web site: <http://www.bhas.ba>

Odgovara: direktor Zdenko Milinović
Person responsible: Zdenko Milinović, Director General

Saopštenje pripremili: Svjetlana Kezunović
Prepared by: Svjetlana Kezunović

Podaci iz ovog saopštenja objavljuju se i na Internetu
First Release data are also published on the Internet
