



# SAOPŠTENJE

## FIRST RELEASE



Molimo korisnike da prilikom upotrebe podataka obavezno navedu izvor  
Users are kindly requested to mention the data source

GODINA / YEAR II

SARAJEVO, 27. 11. 2014.

BROJ / NUMBER 10

### MJESEČNI INDEKSI INDUSTRIJSKE PROIZVODNJE ZA BOSNU I HERCEGOVINU SEPTEMBAR 2013 - OKTOBAR 2014 MONTHLY INDICES OF INDUSTRIAL PRODUCTION FOR BOSNIA AND HERZEGOVINA SEPTEMBER 2013 - OCTOBER 2014

Agencija za statistiku BiH, pored redovnog mjesečnog saopštenja o indeksu fizičkog obima industrijske proizvodnje, počela je redovno objavljivanje serije mjesečnih indeksa koji obuhvataju trinaest posljednjih mjeseci obračunatih prema baznoj, 2010. godini.

Agency for Statistics of BiH, next to regular monthly release on the volume index of industrial production, started with the regular publication of monthly series covering the last thirteen months calculated according to the base, 2010th year.

Rezultati indeksa industrijske proizvodnje prezentuju se u četiri oblika:

Results of the indices of industrial production are presented in four forms:

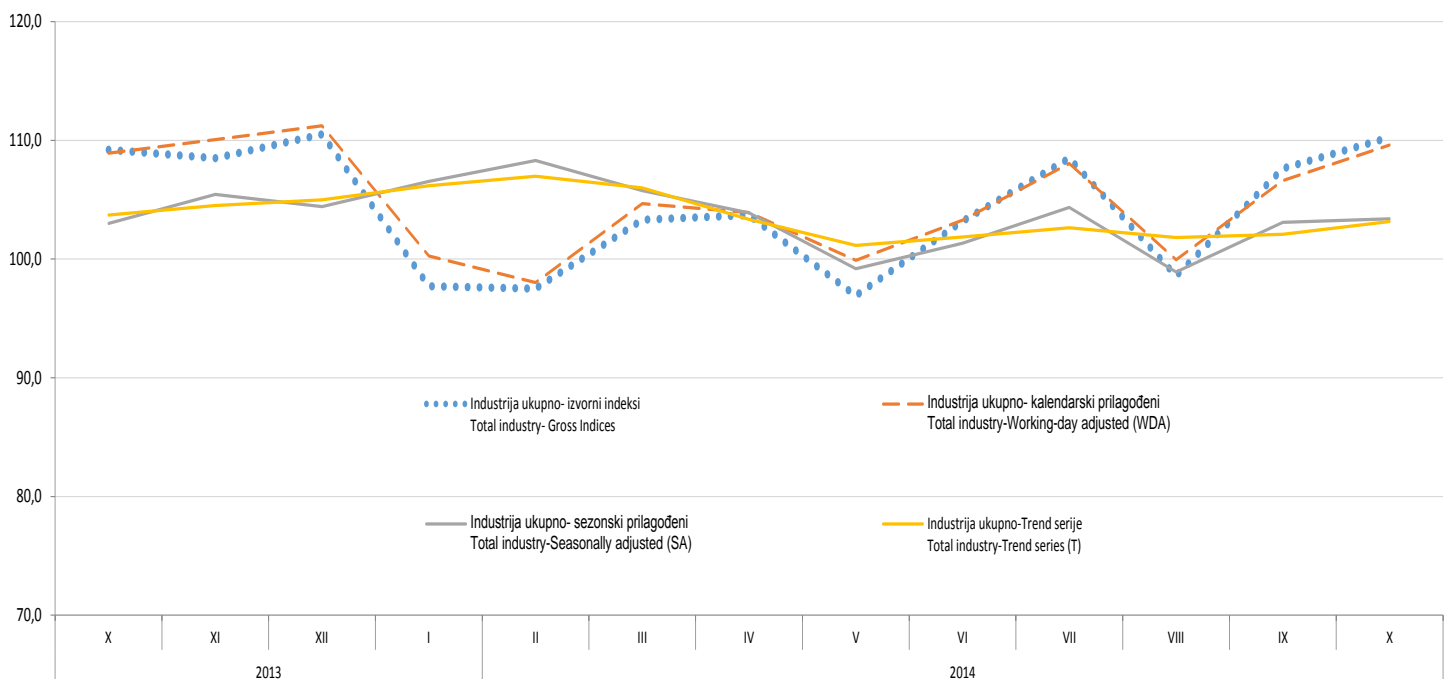
- Izvorni indeksi obima industrijske proizvodnje
- Desezonirani indeksi obima industrijske proizvodnje
- Kalendarski prilagođeni indeksi obima industrijske proizvodnje
- Trend serija indeksa obima industrijske proizvodnje

- Gross indices of industrial production
- Seasonally adjusted indices of industrial production
- Working-day adjusted indices of industrial production
- Trend series of industrial production indices

Prezentovane serije obuhvataju izvještajni mjesec tekuće godine i dvanest mjeseci koji mu prethode, uvijek uključujući isti mjesec prethodne godine.

Presented series include the reporting month of the current year and the twelve months preceding it, always including the same month last year.

Grafik 1. Mjesečna serija indeksa industrija ukupno - izvorni, kalendarski i sezonski prilagođeni indeksi: oktobar 2013 - oktobar 2014 (2010 = 100)  
Graph 1. Monthly series of industrial indices for total - Gross, Working-day and Seasonally Adjusted indices: October 2013 - October 2014 (2010=100)



**TABELA 1. MJESEČNA SERIJA INDEKSA INDUSTRIJSKE PROIZVODNJE - IZVORNI INDEKSI**  
**TABLE 1. MONTHLY SERIES OF INDUSTRIAL PRODUCTION INDICES - GROSS INDICES**

ϕ 2010 = 100

KD BiH 2010:  GIG, Područja  i Oblasti	IZVORNI INDEKSI / Gross indices													NACE Rev. 2:  MIGs, Sections and Divisions
	X/13	XI/13	XII/13	I/14	II/14	III/14	IV/14	V/14	VI/14	VII/14	VIII/14	IX/14	X/14	
<b>Ukupno</b>	<b>109,2</b>	<b>108,5</b>	<b>110,5</b>	<b>97,7</b>	<b>97,5</b>	<b>103,3</b>	<b>103,7</b>	<b>96,9</b>	<b>103,2</b>	<b>108,5</b>	<b>98,6</b>	<b>107,6</b>	<b>110,2</b>	<b>Total</b>
AI	117,8	108,9	101,3	92,2	94,9	112,3	115,2	104,4	114,1	117,0	112,0	120,2	119,4	AI
AE	100,2	107,8	110,8	108,7	101,3	95,2	85,8	82,3	85,6	88,5	84,3	91,4	99,3	AE
BB	128,7	122,4	105,8	95,4	101,6	108,7	104,0	103,7	107,8	124,5	91,9	109,0	124,0	BB
CD	123,4	122,2	127,6	110,0	124,5	121,5	127,7	104,3	112,3	109,5	109,0	137,3	129,6	CD
CN	105,9	106,2	125,1	92,7	94,5	103,0	115,7	108,1	115,0	122,9	107,1	115,2	110,9	CN
<b>Područje B</b>	<b>126,4</b>	<b>115,4</b>	<b>123,6</b>	<b>98,6</b>	<b>96,1</b>	<b>102,2</b>	<b>98,8</b>	<b>82,0</b>	<b>98,5</b>	<b>106,4</b>	<b>105,5</b>	<b>110,3</b>	<b>117,7</b>	<b>Section B</b>
05	125,6	118,1	130,9	111,5	102,9	107,9	100,3	84,1	93,0	103,1	101,5	106,8	117,6	05
07	149,1	114,5	79,9	88,2	99,1	110,5	106,5	71,9	135,1	131,1	122,1	121,4	121,8	07
08	108,2	94,8	114,6	44,9	58,1	63,7	83,3	82,8	86,3	96,7	108,2	116,3	115,2	08
<b>Područje C</b>	<b>111,0</b>	<b>109,2</b>	<b>109,8</b>	<b>94,6</b>	<b>95,8</b>	<b>105,6</b>	<b>112,1</b>	<b>105,3</b>	<b>111,6</b>	<b>118,5</b>	<b>103,2</b>	<b>115,8</b>	<b>115,5</b>	<b>Section C</b>
10	103,6	98,8	102,0	86,2	88,1	95,7	106,6	98,1	102,1	115,5	111,8	115,5	109,6	10
11	86,5	99,3	205,0	71,6	71,1	101,1	123,9	113,4	128,8	130,9	138,6	94,1	87,2	11
12	97,7	85,7	119,0	76,8	50,8	60,4	66,7	68,7	69,7	81,2	62,5	67,8	61,4	12
13	84,7	87,3	68,3	75,9	80,7	84,2	90,5	84,0	79,5	79,8	52,7	79,5	77,3	13
14	122,0	100,7	114,8	101,8	94,1	105,7	123,4	105,7	118,6	115,6	99,8	135,5	125,0	14
15	99,5	121,0	125,1	119,9	127,8	126,8	127,4	124,1	127,2	134,4	84,1	115,1	115,7	15
16	131,5	116,3	101,2	89,0	107,2	123,4	120,4	111,1	125,0	125,6	112,1	126,3	125,5	16
17	109,0	104,8	111,9	111,6	105,0	96,4	110,1	80,7	57,4	60,7	73,1	102,1	107,2	17
18	102,8	97,3	120,3	81,5	94,6	107,5	117,1	115,4	115,7	144,0	112,8	145,1	144,0	18
19	58,3	113,5	83,3	126,4	81,5	29,8	71,5	94,2	100,7	114,7	45,8	122,7	113,5	19
20	162,8	155,2	143,1	138,6	125,4	157,4	160,7	151,2	164,4	162,1	151,2	158,0	171,8	20
21	152,1	145,4	159,3	136,2	150,3	117,8	129,3	119,8	149,1	128,0	91,3	136,0	171,5	21
22	115,9	118,1	102,4	93,0	106,5	135,0	149,6	135,7	157,3	153,8	142,3	142,0	150,1	22
23	107,4	77,6	50,2	50,2	52,0	80,2	94,1	78,9	90,9	98,6	100,2	98,3	95,9	23
24	96,6	102,7	98,3	102,1	92,6	98,3	96,5	95,9	94,4	104,6	97,1	94,5	90,3	24
25	145,0	134,9	117,1	99,4	105,7	126,7	121,3	115,6	126,9	129,7	116,1	141,8	142,3	25
26	89,7	93,0	83,7	38,4	44,6	42,0	35,5	31,0	68,6	67,4	61,9	54,0	45,6	26
27	132,4	144,0	193,4	97,3	100,5	121,7	116,8	110,9	109,7	110,8	121,7	112,2	101,5	27
28	166,6	139,6	123,7	128,6	123,8	129,4	124,3	136,2	129,2	173,8	118,8	145,0	180,7	28
29	119,8	124,5	105,4	139,6	147,2	150,4	143,4	137,4	141,6	151,3	93,6	122,7	135,4	29
30	51,8	58,9	64,9	46,3	92,5	32,0	41,5	63,6	63,6	63,5	63,7	82,6	41,5	30
31	126,1	128,3	133,4	117,8	131,1	127,5	132,3	107,0	117,0	114,7	111,7	141,5	139,5	31
32	116,3	127,3	112,9	85,9	112,8	137,4	149,2	238,9	251,3	241,8	153,2	183,8	154,1	32
33	61,1	66,8	79,8	54,7	69,1	81,4	72,4	62,5	65,6	71,2	60,1	65,3	58,1	33
<b>Područje D</b>	<b>92,8</b>	<b>102,2</b>	<b>104,4</b>	<b>105,7</b>	<b>102,3</b>	<b>96,6</b>	<b>81,9</b>	<b>80,2</b>	<b>81,3</b>	<b>80,8</b>	<b>81,7</b>	<b>82,9</b>	<b>91,4</b>	<b>Section D</b>
35	92,8	102,2	104,4	105,7	102,3	96,6	81,9	80,2	81,3	80,8	81,7	82,9	91,4	35











