



SAOPŠTENJE

FIRST RELEASE



Molimo korisnike da prilikom upotrebe podataka obavezno navedu izvor
Users are kindly requested to mention the data source

GODINA/YEAR: VIII

SARAJEVO, 20. 05. 2014.

BROJ/NUMBER: 1

PROSJEČNE ISPLAĆENE NETO PLAĆE ZAPOSLENIH U 2014. po obračunskom periodu (I kvartal)

*AVERAGE PAID OFF NET EARNINGS OF PERSONS IN EMPLOYMENT, 2014
by accounting period (I quarter)*

Za prvi kvartal 2014. godine prosječna isplaćena neto plaća po zaposlenome u pravnim licima u BiH iznosila je 829 KM, a u četvrtom kvartalu 2013. godine iznosila je 833 KM što pokazuje da je prosječna isplaćena neto plaća u prvom kvartalu 2014. godine 0,5% niža u odnosu na četvrti kvartal 2013. godine.

For the first quarter of 2014 the average paid off net earnings per person in paid employment in legal entities in the BiH amounted to 829 KM, and in the fourth quarter of 2013 amounted to 833 KM, which represent that the average paid off net earnings in the first quarter of 2014 was 0.5% lower as compared to the fourth quarter of 2013.

1. PROSJEČNE ISPLAĆENE NETO PLAĆE ZA I KVARTAL 2014.

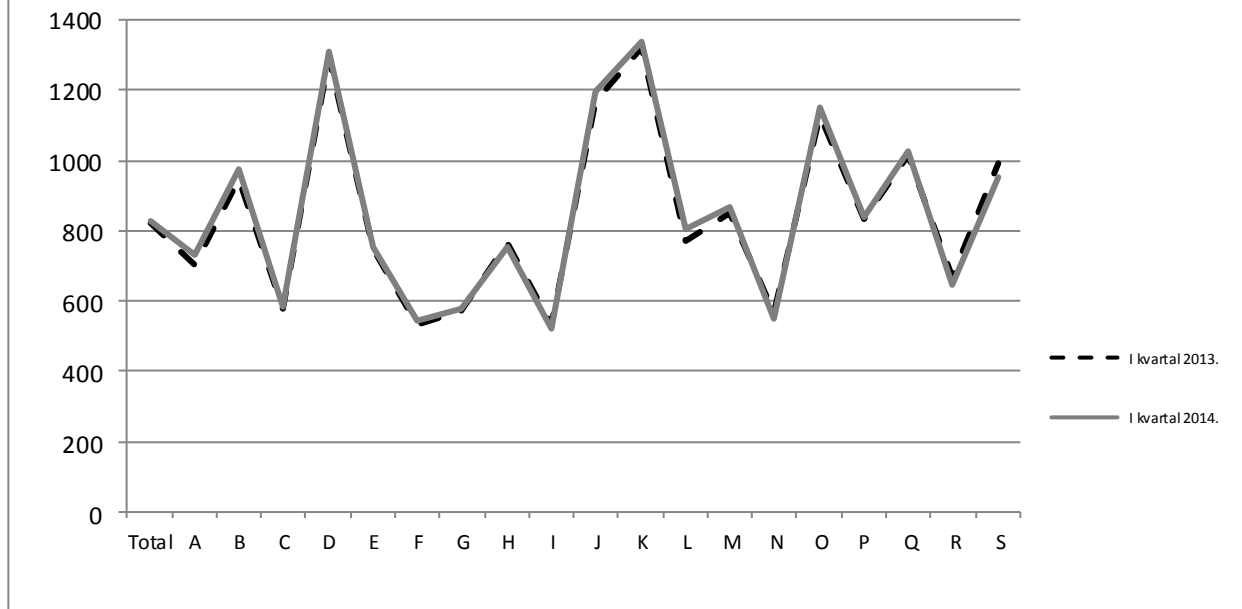
AVERAGE PAID OFF NET EARNINGS, QUARTERLY DATA, 2014

	I – III 2014	X – XII 2013	I – III 2013	Indeksi Indices	
				$\frac{\text{I – III 2014}}{\text{X – XII 2013}}$	
Prosječna mjesečna neto plaća, (KM)	829	833	821	99,5	<i>Average monthly net earning, (KM)</i>

2. PROSJEČNE MJESEČNE NETO PLAĆE U 2014. PREMA KD
AVERAGE MONTHLY NET EARNINGS, ACCORDING TO CEA, 2014

	Prosječne neto plaće po zaposlenome, KM <i>Average net earnings per person in employment, KM</i>			Indeksi kretanja prosječnih neto plaća za mjesec <i>Indices of change in average monthly net earnings</i>		
	po kvartalima <i>Quarters</i>			po kvartalima <i>Quarters</i>		
	I – III 2014	X – XII 2013	I – III 2013	$\frac{\text{I – III 2014}}{\text{X – XII 2013}}$	$\frac{\text{I – III 2014}}{\text{I – III 2013}}$	
Ukupno	829	833	821	99,5	100,9	Total
A Poljoprivreda, šumarstvo i ribolov	729	738	705	98,8	103,4	A <i>Agriculture, forestry and fishing</i>
B Vađenje ruda i kamena	974	975	946	99,9	103,0	B <i>Mining and quarrying</i>
C Prerađivačka industrija	582	591	581	98,5	100,2	C <i>Manufacturing</i>
D Proizvodnja i snabdijevanje električnom energijom, plinom, parom i klimatizacija	1.310	1.329	1.292	98,6	101,4	D <i>Electricity, gas, steam and air conditioning supply</i>
E Snabdijevanje vodom; uklanjanje otpadnih voda, upravljanje otpadom, te djelatnosti sanacije okoliša	753	756	749	99,6	100,5	E <i>Water supply; sewerage, waste management and remediation activities</i>
F Građevinarstvo	546	540	533	101,1	102,4	F <i>Construction</i>
G Trgovina na veliko i malo; popravak motornih vozila i motocikala	579	582	570	99,6	101,6	G <i>Wholesale and retail trade; repair of motor vehicles and motorcycles</i>
H Prijevoz i skladištenje	754	761	767	99,1	98,4	H <i>Transportation and storage</i>
I Djelatnosti pružanja smještaja, te pripreme i usluživanja hrane (hoteljerstvo i ugostiteljstvo)	521	535	535	97,4	97,4	I <i>Accommodation and food service activities</i>
J Informacije i komunikacije	1.199	1.198	1.170	100,1	102,5	J <i>Information and communication</i>
K Finansijske djelatnosti i djelatnosti osiguranja	1.337	1.346	1.319	99,3	101,3	K <i>Financial and insurance activities</i>
L Poslovanje nekretninama	803	819	770	98,0	104,3	L <i>Real estate activities</i>
M Stručne, naučne i tehničke djelatnosti	868	851	853	102,0	101,8	M <i>Professional, scientific and technical activities</i>
N Administrativne i pomoćne uslužne djelatnosti	551	571	569	96,3	96,8	N <i>Administrative and support service activities</i>
O Javna uprava i odbrana, obavezno socijalno osiguranje	1.154	1.149	1.131	100,5	102,0	O <i>Public administration and defence; compulsory social security</i>
P Obrazovanje	838	844	832	99,4	100,8	P <i>Education</i>
Q Djelatnosti zdravstvene zaštite i socijalne zaštite	1.027	1.028	1.014	99,9	101,3	Q <i>Human health and social work activities</i>
R Umjetnost, zabava i rekreacija	644	654	668	98,4	96,4	R <i>Arts, entertainment and recreation</i>
S Ostale uslužne djelatnosti	952	1.003	992	94,9	95,9	S <i>Other service activities</i>

Prosječne mjesečne neto plaće za prvi kvartal 2014. i 2013. godine prema KD
Average monthly net earnings for the first quarter, 2014 and 2013, according to CEA



Područje djelatnosti prema KD:

- A Poljoprivreda, šumarstvo i ribolov
- B Vađenje ruda i kamena
- C Prerađivačka industrija
- D Proizvodnja i snabdijevanje električnom energijom, plinom, parom i klimatizacija
- E Snabdijevanje vodom; uklanjanje otpadnih voda, upravljanje otpadom, te djelatnosti sanacije okoliša
- F Građevinarstvo
- G Trgovina na veliko i malo; popravak motornih vozila i motocikala
- H Prijevoz i skladištenje
- I Djelatnosti pružanja smještaja, te pripreme i usluživanja hrane (hoteljerstvo i ugostiteljstvo)
- J Informacije i komunikacije
- K Finansijske djelatnosti i djelatnosti osiguranja
- L Poslovanje nekretninama
- M Stručne, naučne i tehničke djelatnosti
- N Administrativne i pomoćne uslužne djelatnosti
- O Javna uprava i odbrana, obavezno socijalno osiguranje
- P Obrazovanje
- Q Djelatnosti zdravstvene zaštite i socijalne zaštite
- R Umjetnost, zabava i rekreacija
- S Ostale uslužne djelatnosti

CEA activity sections:

- A *Agriculture, forestry and fishing*
- B *Mining and quarrying*
- C *Manufacturing*
- D *Electricity, gas, steam and air conditioning supply*
- E *Water supply; sewerage, waste management and remediation activities*
- F *Construction*
- G *Wholesale and retail trade; repair of motor vehicles and motorcycles*
- H *Transportation and storage*
- I *Accommodation and food service activities*
- J *Information and communication*
- K *Financial and insurance activities*
- L *Real estate activities*
- M *Professional, scientific and technical activities*
- N *Administrative and support service activities*
- O *Public administration and defence; compulsory social security*
- P *Education*
- Q *Human health and social work activities*
- R *Arts, entertainment and recreation*
- S *Other service activities*

METODOLOŠKA OBJAŠNENJA

NOTES ON METHODOLOGY

Izvor podataka

Podaci o prosječnim mjesečnim isplaćenim neto plaćama prate se redovnim mjesečnim istraživanjem o zaposlenima i plaći (RAD – 1). Istraživanjem su obuhvaćeni zaposleni u pravnim licima svih oblika vlasništva, u organima državne vlasti svih nivoa, ustanove i druge organizacije po organizaciono-teritorijalnom principu na nivou općine. Nisu obuhvaćeni zaposleni u obrtu i slobodnim profesijama kao i pripadnici odbrane. Podaci o plaćama prikupljaju se izvještajem koji se u pravnim licima popunjava na osnovu evidencija o plaćama.

Obuhvat i uporedivost

Istraživanjem o prosječnim mjesečnim isplaćenim neto plaćama zaposlenih u pravnim licima obuhvaćene su isplaćene neto plaće zaposlenih koji imaju zasnovan radni odnos, bez obzira na vrstu radnog odnosa i dužinu radnog vremena. Podaci o prosječnoj mjesečnoj isplaćenju neto plaći po zaposlenome iskazuju se prema principu obavljenih isplata u tekućem za prethodni mjesec, što odgovara dinamici isplata u najvećem broju pravnih lica te se i prosjek plaće po zaposlenome odnosi na mjesec za koji je isplata primljena.

Definicije

Prosječna mjesečna isplaćena neto plaća obuhvata plaće zaposlenih za obavljene poslove po osnovu radnog odnosa i naknade za godišnji odmor, plaćeni dopust, praznike i neradne dane određene zakonom, bolovanja koje isplaćuje poslovni subjekt, odsutnost za vrijeme stručnog obrazovanja, zastoje na poslu bez krivnje zaposlenoga. **Prosječna mjesečna isplaćena bruto plaća** obuhvata sve vrste neto plaća zaposlenih plus zakonom propisana obavezna izdvajanja iz bruto plaće (doprinosi iz bruto plaće i akontacija poreza na dohodak). **Nominalni indeksi neto plaća** izračunavaju se iz podataka o prosječnim mjesečnim iznosima neto plaća za odgovarajuće mjesec i godine. **Realni indeksi neto plaća** izračunavaju se dijeljenjem nominalnih indeksa neto plaća indeksom potrošačkih cijena za odgovarajuće mjesec i godine

Skraćenice

d. n.	drugdje nespomenuto
KD	Klasifikacija djelatnosti
KM	konvertibilna marka

Znakovi

- nema pojave

Data source

Data on average monthly paid off net earnings are based on regular monthly survey on employment and wages (RAD -1). The survey comprises persons in employment in legal entities of all types of ownership, government bodies, institutions and other organizations. Persons employed in crafts and trades and free lances and persons employed in defence are not included. Data on earnings are collected by a report form to be filled in by legal entities on the basis of their respective payrolls.

Coverage and comparability

The statistical survey on average monthly net earnings of persons employed in legal entities includes net earnings of persons in permanent employment, irrespective of the kind of employment and number of working-hours. Data on average net earnings are presented according to realised pays in current for previous month, which is in line with the pay-off dynamics in most legal entities, so the average earning per employed person refers to the month for which the pay is received.

Definitions

Average monthly paid off net earnings comprise income of a person in employment earned for work done during regular working hours as well as annual leave, paid leave, public holidays and day-offs as prescribed by law, sickness which are paid by employer, absence for continuing professional education, during lay-off and job stop caused against person's will and of no fault of his own. **Average monthly paid off gross earnings** comprises net income of a person in employment plus contributions from gross earnings and advance income tax as prescribed by law. **Nominal indices of net earnings** are calculated from data on average monthly net earnings for respective month and year. **Real indices of net earnings** are calculated by dividing index of nominal net earnings with a consumer price index for the respective month and year.

Abbreviations

n.e.c.	not elsewhere classified
CEA	Classification of Economic Activities
KM	Convertible mark

Symbols

- no occurrence

Izdaje i štampa Agencija za statistiku Bosne i Hercegovine
Published and printed by the Agency for Statistics of the Bosnia and Herzegovina
71000 Sarajevo, Zelenih beretki 26
Telefon/phone: (33) 220 626, Telefaks/telefax: (33) 220 622
Odgovara: Zdenko Milinović, direktor
Person responsible: Zdenko Milinović, Director General
Priredila: Svjetlana Kezunović
Prepared by: Svjetlana Kezunović
Štampa: 150 primjeraka / 150 copies printed

Elektronska pošta/E-mail: bhas@bhas.ba
Web stranica/Web site: <http://www.bhas.ba>

Podaci iz ovog saopštenja objavljuju se i na internetu.
First Release data are also published on the Internet