



SAOPŠTENJE

FIRST RELEASE



Molimo korisnike da prilikom upotrebe podataka obavezno navedu izvor
Users are kindly requested to mention the data source

GODINA / YEAR † ©

SARAJEVO, 20.08.2014.

BROJ/ NUMBER

PROSJEČNE ISPLAĆENE NETO PLAĆE ZAPOSLENIH U 2014. po obračunskom periodu (II kvartal)

*AVERAGE PAID OFF NET EARNINGS OF PERSONS IN EMPLOYMENT, 2014
by accounting period (II quarter)*

Za drugi kvartal 2014. godine prosječna isplaćena neto plaća po zaposlenome u pravnim osobama u BiH iznosila je 830 KM, a u prvom kvartalu 2014. godine iznosila je 829 KM što pokazuje da je prosječna isplaćena neto plaća u drugom kvartalu 2014. godine 0,2% viša u odnosu na prvi kvartal 2014. godine.

For the second quarter of 2014 the average paid off net earnings per person in paid employment in legal entities in the BiH amounted to 830 KM, and in the first quarter of 2014 amounted to 829 KM, which represent that the average paid off net earnings in the second quarter of 2014 was 0.2% higher as compared to the first quarter of 2014.

1. PROSJEČNE ISPLAĆENE NETO PLAĆE ZA II KVARTAL 2014.

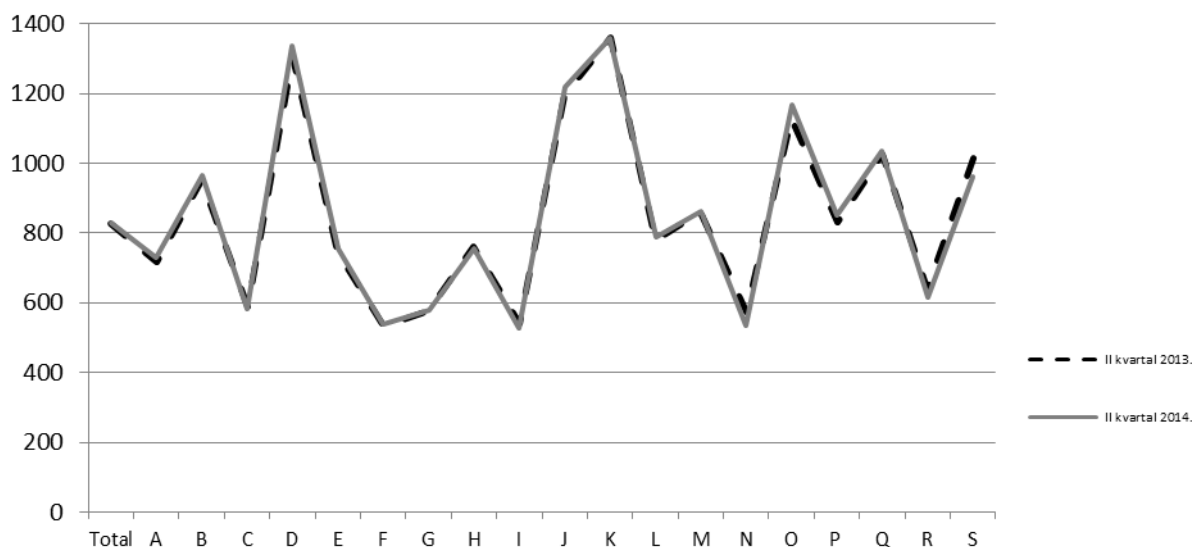
AVERAGE PAID OFF NET EARNINGS, QUARTERLY DATA, 2014

	IV – VI 2014.	I – III 2014.	IV – VI 2013.	Indeksi Indices	
				$\frac{\text{IV – VI 2014}}{\text{I – III 2014}}$	
Prosječna mjesečna neto plaća, (KM)	830	829	826	100,2	<i>Average monthly net earning, (KM)</i>

2. PROSJEČNE MJESEČNE NETO PLAĆE U 2014. PREMA KD
AVERAGE MONTHLY NET EARNINGS, ACCORDING TO CEA, 2014

	Prosječne neto plaće po zaposlenome, KM <i>Average net earnings per person in employment, KM</i>			Indeksi kretanja prosječnih neto plaća za mjesec <i>Indices of change in average monthly net earnings</i>		
	po kvartalima <i>Quarters</i>			po kvartalima <i>Quarters</i>		
	IV – VI 2014.	I – III 2014.	IV – VI 2013.	<u>IV – VI 2014</u> I – III 2014	<u>IV – VI 2014</u> IV – VI 2013	
Ukupno	830	829	826	100,2	100,5	Total
A Poljoprivreda, šumarstvo i ribolov	729	729	716	100,0	101,8	A <i>Agriculture, forestry and fishing</i>
B Vađenje ruda i kamena	966	974	953	99,1	101,4	B <i>Mining and quarrying</i>
C Prerađivačka industrija	584	582	587	100,3	99,5	C <i>Manufacturing</i>
D Proizvodnja i snabdijevanje električnom energijom, plinom, parom i klimatizacija	1337	1310	1.305	102,0	102,5	D <i>Electricity, gas, steam and air conditioning supply</i>
E Snabdijevanje vodom; uklanjanje otpadnih voda, upravljanje otpadom, te djelatnosti sanacije okoliša	756	753	748	100,4	101,0	E <i>Water supply; sewerage, waste management and remediation activities</i>
F Građevinarstvo	538	546	531	98,5	101,2	F <i>Construction</i>
G Trgovina na veliko i malo; popravak motornih vozila i motocikala	580	579	577	100,1	100,5	G <i>Wholesale and retail trade; repair of motor vehicles and motorcycles</i>
H Prevoz i skladištenje	754	754	761	100,0	99,1	H <i>Transportation and storage</i>
I Djelatnosti pružanja smještaja, te pripreme i usluživanja hrane (hotelijerstvo i ugostiteljstvo)	527	521	539	101,2	97,9	I <i>Accommodation and food service activities</i>
J Informacije i komunikacije	1219	1199	1.195	101,6	102,0	J <i>Information and communication</i>
K Finansijske djelatnosti i djelatnosti osiguranja	1358	1337	1.360	101,6	99,8	K <i>Financial and insurance activities</i>
L Poslovanje nekretninama	788	803	779	98,1	101,3	L <i>Real estate activities</i>
M Stručne, naučne i tehničke djelatnosti	864	868	861	99,5	100,3	M <i>Professional, scientific and technical activities</i>
N Administrativne i pomoćne uslužne djelatnosti	534	551	572	97,0	93,4	N <i>Administrative and support service activities</i>
O Javna uprava i odbrana, obavezno socijalno osiguranje	1167	1154	1.128	101,1	103,4	O <i>Public administration and defence; compulsory social security</i>
P Obrazovanje	853	838	831	101,7	102,7	P <i>Education</i>
Q Djelatnosti zdravstvene zaštite i socijalne skrbi	1034	1027	1.027	100,6	100,6	Q <i>Human health and social work activities</i>
R Umjetnost, zabava i rekreacija	618	644	640	95,9	96,5	R <i>Arts, entertainment and recreation</i>
S Ostale uslužne djelatnosti	961	952	1.014	101,0	94,7	S <i>Other service activities</i>

Prosječne mjesečne neto plaće za drugi kvartal 2014. i 2013. godine prema KD
Average monthly net earnings for the second quarter, 2014 and 2013, according to CEA



Područje djelatnosti prema KD:

- A Poljoprivreda, šumarstvo i ribolov
- B Vađenje ruda i kamena
- C Prerađivačka industrija
- D Proizvodnja i snabdijevanje električnom energijom, plinom, parom i klimatizacija
- E Snabdijevanje vodom; uklanjanje otpadnih voda, upravljanje otpadom, te djelatnosti sanacije okoliša
- F Građevinarstvo
- G Trgovina na veliko i malo; popravak motornih vozila i motocikala
- H Prevoz i skladištenje
- I Djelatnosti pružanja smještaja, te pripreme i usluživanja hrane (hotelijerstvo i ugostiteljstvo)
- J Informacije i komunikacije
- K Finansijske djelatnosti i djelatnosti osiguranja
- L Poslovanje nekretninama
- M Stručne, naučne i tehničke djelatnosti
- N Administrativne i pomoćne uslužne djelatnosti
- O Javna uprava i odbrana, obavezno socijalno osiguranje
- P Obrazovanje
- Q Djelatnosti zdravstvene zaštite i socijalne zaštite
- R Umjetnost, zabava i rekreacija
- S Ostale uslužne djelatnosti

CEA activity sections:

- A *Agriculture, forestry and fishing*
- B *Mining and quarrying*
- C *Manufacturing*
- D *Electricity, gas, steam and air conditioning supply*
- E *Water supply; sewerage, waste management and remediation activities*
- F *Construction*
- G *Wholesale and retail trade; repair of motor vehicles and motorcycles*
- H *Transportation and storage*
- I *Accommodation and food service activities*
- J *Information and communication*
- K *Financial and insurance activities*
- L *Real estate activities*
- M *Professional, scientific and technical activities*
- N *Administrative and support service activities*
- O *Public administration and defence; compulsory social security*
- P *Education*
- Q *Human health and social work activities*
- R *Arts, entertainment and recreation*
- S *Other service activities*

Izvor podataka

Podaci o prosječnim mjesečnim isplaćenim neto plaćama prate se redovnim mjesečnim istraživanjem o zaposlenima i plaći (RAD – 1). Istraživanjem su obuhvaćeni zaposleni u pravnim osobama svih oblika vlasništva, u tijelima državne vlasti svih nivoa, ustanove i druge organizacije po organizaciono-teritorijalnom principu na nivou općine. Nisu obuhvaćeni zaposleni u obrtu i slobodnim profesijama, kao i pripadnici odbrane. Podaci o plaćama prikupljaju se izvještajem koji se u pravnim osobama popunjava na osnovi evidencija o plaćama.

Obuhvat i uporedivost

Istraživanjem o prosječnim mjesečnim isplaćenim neto plaćama zaposlenih u pravnim osobama obuhvaćene su isplaćene neto plaće zaposlenih koji imaju zasnovan radni odnos, bez obzira na vrstu radnog odnosa i dužinu radnog vremena. Podaci o prosječnoj mjesečnoj isplaćenju neto plaći po zaposlenome iskazuju se prema načelu obavljenih isplata u tekućem za prethodni mjesec, što odgovara dinamici isplata u najvećem broju pravnih osoba, te se i prosjek plaće po zaposlenome odnosi na mjesec za koji je isplata primljena.

Definicije

Prosječna mjesečna isplaćena neto plaća obuhvaća plaće zaposlenih za obavljene poslove po osnovi radnog odnosa i naknade za godišnji odmor, plaćeni dopust, praznike i neradne dane određene zakonom, bolovanja koje isplaćuje poslovni subjekt, odsutnost za vrijeme stručnog obrazovanja, zastoje na poslu bez krivnje zaposlenoga. **Prosječna mjesečna isplaćena bruto plaća** obuhvaća sve vrste neto plaća zaposlenih plus zakonom propisana obavezna izdvajanja iz bruto plaće (doprinosi iz bruto plaće i akontacija poreza na dohodak). **Nominalni indeksi neto plaća** izračunavaju se iz podataka o prosječnim mjesečnim iznosima neto plaća za odgovarajuće mjesec i godine. **Realni indeksi neto plaća** izračunavaju se dijeljenjem nominalnih indeksa neto plaća indeksom potrošačkih cijena za odgovarajuće mjesec i godine.

Skraćenice

d. n. drugdje nespomenuto
 KD Klasifikacija djelatnosti
 KM konvertibilna marka

Znakovi

- nema pojave

Data source

Data on average monthly paid off net earnings are based on regular monthly survey on employment and wages (RAD -1). The survey comprises persons in employment in legal entities of all types of ownership, government bodies, institutions and other organizations. Persons employed in crafts and trades and free lances and persons employed in defence are not included. Data on earnings are collected by a report form to be filled in by legal entities on the basis of their respective payrolls.

Coverage and comparability

The statistical survey on average monthly net earnings of persons employed in legal entities includes net earnings of persons in permanent employment, irrespective of the kind of employment and number of working-hours. Data on average net earnings are presented according to realised pays in current for previous month, which is in line with the pay-off dynamics in most legal entities, so the average earning per employed person refers to the month for which the pay is received.

Definitions

Average monthly paid off net earnings comprise income of a person in employment earned for work done during regular working hours as well as annual leave, paid leave, public holidays and day-offs as prescribed by law, sickness which are paid by employer, absence for continuing professional education, during lay-off and job stop caused against person's will and of no fault of his own. **Average monthly paid off gross earnings** comprises net income of a person in employment plus contributions from gross earnings and advance income tax as prescribed by law. **Nominal indices of net earnings** are calculated from data on average monthly net earnings for respective month and year. **Real indices of net earnings** are calculated by dividing index of nominal net earnings with a consumer price index for the respective month and year.

Abbreviations

n.e.c. not elsewhere classified
 CEA Classification Economic of Activities
 KM Konvertibil mark

Symbols

- no occurrence

Izdaje i štampa Agencija za statistiku Bosne i Hercegovine, 71000 Sarajevo, Zelenih beretki 26
 Published and printed by the Agency for Statistics of the Bosnia and Herzegovina, 71000 Sarajevo, Zelenih beretki 26
 Telefon/Phone: +387 (33) 220 626 • Telefaks/Telefax: +387 (33) 220 622
 Elektronska pošta/E-mail : bhas@bhas.ba • Internetska stranica/Web site: <http://www.bhas.ba>

Odgovara: direktor Zdenko Milinović
 Person responsible: Zdenko Milinović, Director General

Saopštenje pripremili: Svjetlana Kezunović
 Prepared by: Svjetlana Kezunović

Podaci iz ovog saopštenja objavljuju se i na Internetu
 First Release data are also published on the Internet
