



# SAOPŠTENJE

## FIRST RELEASE



Molimo korisnike da prilikom upotrebe podataka obavezno navedu izvor  
*Users are kindly requested to mention the data source*

GODINA / YEAR III

SARAJEVO, 22. 09. 2014.

BROJ/ NUMBER 1

### Statistički poslovni registar

#### Osnovni podaci o preduzećima za 2013

#### *Statistical Business Register*

#### *Basic data on enterprises for 2013*

Statistički poslovni registar (SPR) je registar koji vodi i održava Agencija za statistiku BiH u saradnji s Federalnim zavodom za statistiku FBiH, Republičkim zavodom za statistiku Republike Srpske i Ekspozituroom Agencije za statistiku BiH u Distriktu Brčko BiH.

Saopštenje sadrži podatke o broju zaposlenih i prihodima za sva preduzeća koja su podnijela godišnje finansijske izvještaje za 2013. godinu. Podacima nisu obuhvaćeni obrtnici.

Podaci o broju zaposlenih su razvrstani u klase po veličini, saglasno EU relevantnoj regulativi na: **mikro** (0-9 zaposlenih), **mala** (10-49 zaposlenih), **srednja** (50-249 zaposlenih) i **velika** (250 i više zaposlenih).

Podaci o prihodima su razvrstani u klase po veličini na: **mikro** (0-3.999.999 KM), **mala** (4.000.000-19.999.999 KM), **srednja** (20.000.000-99.999.999 KM) i **velika preduzeća** (100.000.000 i više KM).

U 2013. godini, posmatrano po ekonomskim djelatnostima najveći broj zaposlenih, 19,9% zaposleno je u prerađivačkoj industriji (C), zatim slijedi trgovina na veliko i malo; popravak motornih vozila i motocikala (G) sa 16,5% i javna uprava i odbrana; obavezno socijalno osiguranje (O) sa 12,7%.

Posmatrajući preduzeća na bazi kriterija „broj zaposlenih“, 38,2% zaposlenih radi u velikim preduzećima, 30,4% u srednjim, u malim preduzećima je zaposleno 20,6%, a u mikro preduzećima 10,8%.

Posmatrano po ekonomskim djelatnostima najveći prihodi u 2013. godini ostvareni su u trgovini na malo i veliko; popravak motornih vozila i motocikala (G) 39,7%, zatim u prerađivačkoj industriji (C) 19,0% i javnoj upravi i odbrani; obavezno socijalno osiguranje (O) 10,2%.

*Statistical Business Register (SBR) is a register kept and maintained by the Agency for Statistics of BiH in cooperation with the Federal Office of Statistics for Federation of BiH, Republika Srpska Institute of Statistics for Republika Srpska and Branc office of the Agency for statistics of BiH in Brčko District.*

*First release contains data about number of persons employed and revenue of the all enterprises which submitted their annual financial reports for 2013. Data on entrepreneurs are not covered.*

*Data on the number of persons employed are classified in classes by size, according to the relevant EU regulations in: **micro** (0-9 persons), **small** (10-49 persons), **medium** (50-249 persons) and **large** (250 and more persons employed).*

*Data on the amount of revenue are classified in classes by size in: **micro** (0-3.999.999 KM), **small** (4.000.000-19.999.999 KM), **medium** (20.000.000 – 99.999.999 KM) and **large** (100.000.000 and more KM).*

*In 2013, observed by economic activities majority of persons employed, 19.9% were employed in manufacturing (C), then follows the wholesale and retail trade; repair of motor vehicles and motorcycles (G) of 16.5% and public administration and defense; compulsory social security (O) with 12.7%.*

*Observing enterprises based on criteria "number of persons employed", 38.2% were employed in large enterprises, 30.4% in medium, in small enterprises were employed 20.6% and 10.8% in micro enterprises.*

*Observed by the economic activities, the highest revenue in 2013 were realized in the wholesale and retail trade; repair of motor vehicles and motorcycles (G) 39.7%, then follows the manufacturing (C) 19.0% and public administration and defense; compulsory social security (O) 10.2%.*

Posmatrano po veličini preduzeća, prema kriteriju "prihodi", mikro preduzeća u ukupnom prihodu učestvuju sa 20,5%, mala preduzeća sa 22,6%, srednja sa 29,6% dok učešće velikih preduzeća iznosi 27,3%.

Radi ispravnog tumačenja podataka u tabelama obavezno je da korisnici pročitaju metodološka objašnjenja štampana na kraju saopštenja.

*Observed by the size of enterprises by revenues, total share of micro enterprises in total revenue is 20.5%, small enterprises is 22.6%, medium enterprises is 29.6%, while the share of large enterprises is 27.3%.*

*For proper interpretation of the data in the tables, the users should read the methodological explanations given at the end of the First Release.*

**Tabela 1. Osnovni podaci o preduzećima u SPR po KD BiH 2010 - broj zaposlenih**  
**Table 1. Basic data on enterprises in the SBR by KD BiH 2010 - number of persons employed**

Prosječan broj u 2013.		Average number in 2013.				
KD BiH 2010 područja	Ukupno <sup>1)</sup> Total <sup>1)</sup>	Veličina preduzeća prema broju zaposlenih Size of enterprises by number of persons employed				KD BiH 2010 sections
		Mikro Micro	Mala Small	Srednja Medium	Velika Large	
		0-9	10-49	50-249	≥ 250	
<b>Ukupno</b>	<b>617.770</b>	<b>66.851</b>	<b>126.993</b>	<b>187.934</b>	<b>235.992</b>	<b>Total</b>
<b>A Poljoprivreda, šumarstvo i ribolov</b>	<b>14.388</b>	1.824	2.810	1.414	8.340	<b>A Agriculture, forestry and fishing</b>
<b>B Vađenje ruda i kamena</b>	<b>17.784</b>	462	1.028	1.325	14.969	<b>B Mining and quarrying</b>
<b>C Prerađivačka industrija</b>	<b>123.006</b>	9.712	24.592	44.214	44.488	<b>C Manufacturing</b>
<b>D Proizvodnja i snabdijevanje električnom energijom, plinom, parom i klimatizacija</b>	<b>18.920</b>	298	417	1.203	17.002	<b>D Electricity, gas, steam and air conditioning supply</b>
<b>E Snabdijevanje vodom; uklanjanje otpadnih voda, upravljanje otpadom te djelatnosti sanacije okoliša</b>	<b>12.904</b>	504	3.405	6.234	2.761	<b>E Water supply; sewerage, waste management and remediation activities</b>
<b>F Građevinarstvo</b>	<b>32.085</b>	4.469	10.788	12.179	4.649	<b>F Construction</b>
<b>G Trgovina na veliko i na malo; popravak motornih vozila i motocikala</b>	<b>101.704</b>	25.436	30.541	22.915	22.812	<b>G Wholesale and retail trade; repair of motor vehicles and motorcycles</b>
<b>H Prijevoz i skladištenje</b>	<b>31.602</b>	4.878	6.635	4.836	15.253	<b>H Transportation and storage</b>
<b>I Djelatnosti pružanja smještaja te pripreme i usluživanja hrane (hotelijerstvo i ugostiteljstvo)</b>	<b>8.633</b>	1.873	3.202	2.610	948	<b>I Accommodation and food service activities</b>
<b>J Informacije i komunikacije</b>	<b>17.956</b>	2.155	3.543	3.249	9.009	<b>J Information and communication</b>
<b>K Finansijske djelatnosti i djelatnosti osiguranja</b>	<b>15.892</b>	401	398	5.725	9.368	<b>K Financial and insurance activities</b>
<b>L Poslovanje nekretninama</b>	<b>2.154</b>	877	668	609	-	<b>L Real estate activities</b>
<b>M Stručne, naučne i tehničke djelatnosti</b>	<b>15.231</b>	6.433	5.311	2.818	669	<b>M Professional, scientific and technical activities</b>
<b>N Administrativne i pomoćne uslužne djelatnosti</b>	<b>9.715</b>	1.384	2.233	3.024	3.074	<b>N Administrative and support service activities</b>
<b>O Javna uprava i odbrana; obavezno socijalno osiguranje</b>	<b>78.154</b>	685	7.659	22.574	47.236	<b>O Public administration and defence; compulsory social security</b>
<b>P Obrazovanje</b>	<b>59.082</b>	977	18.038	35.828	4.239	<b>P Education</b>
<b>Q Djelatnosti zdravstvene i socijalne zaštite</b>	<b>46.427</b>	1.887	2.993	13.494	28.053	<b>Q Human health and social work activities</b>
<b>R Umjetnost, zabava i rekreacija</b>	<b>8.541</b>	1.051	1.638	2.730	3.122	<b>R Arts, entertainment and recreation</b>
<b>S Ostale uslužne djelatnosti</b>	<b>3.592</b>	1.545	1.094	953	-	<b>S Other service activities</b>

<sup>1)</sup> Uključena su preduzeća za koja su raspoloživi podaci iz godišnjih finansijskih izvještaja za 2013.

<sup>1)</sup> Enterprises with the available data from annual financial reports in 2013 covered

**Tabela 2. Struktura zaposlenih u preduzećima po KD BiH 2010**  
**Table 2. Structure of persons employed in enterprises by KD BiH 2010**

Prosječan broj u 2013.

Average number in 2013.

KD BiH 2010 područja	Ukupno <sup>1)</sup> Total <sup>1)</sup>	Veličina preduzeća prema broju zaposlenih Size of enterprises by number of persons employed				KD BiH 2010 sections
		Mikro Micro	Mala Small	Srednja Medium	Velika Large	
		0-9	10-49	50-249	≥ 250	
<b>Ukupno</b>	<b>100</b>	<b>100</b>	<b>100</b>	<b>100</b>	<b>100</b>	<b>Total</b>
<b>A Poljoprivreda, šumarstvo i ribolov</b>	<b>2,3</b>	<b>2,7</b>	<b>2,2</b>	<b>0,8</b>	<b>3,5</b>	<b>A Agriculture, forestry and fishing</b>
<b>B Vađenje ruda i kamena</b>	<b>2,9</b>	<b>0,7</b>	<b>0,8</b>	<b>0,7</b>	<b>6,3</b>	<b>B Mining and quarrying</b>
<b>C Prerađivačka industrija</b>	<b>19,9</b>	<b>14,5</b>	<b>19,4</b>	<b>23,5</b>	<b>18,9</b>	<b>C Manufacturing</b>
<b>D Proizvodnja i snabdijevanje električnom energijom, plinom, parom i klimatizacija</b>	<b>3,1</b>	<b>0,4</b>	<b>0,3</b>	<b>0,6</b>	<b>7,2</b>	<b>D Electricity, gas, steam and air conditioning supply</b>
<b>E Snabdijevanje vodom; uklanjanje otpadnih voda, upravljanje otpadom te djelatnosti sanacije okoliša</b>	<b>2,1</b>	<b>0,8</b>	<b>2,7</b>	<b>3,3</b>	<b>1,2</b>	<b>E Water supply; sewerage, waste management and remediation activities</b>
<b>F Građevinarstvo</b>	<b>5,2</b>	<b>6,7</b>	<b>8,5</b>	<b>6,5</b>	<b>2,0</b>	<b>F Construction</b>
<b>G Trgovina na veliko i na malo; popravak motornih vozila i motocikala</b>	<b>16,5</b>	<b>38,0</b>	<b>24,0</b>	<b>12,2</b>	<b>9,7</b>	<b>G Wholesale and retail trade; repair of motor vehicles and motorcycles</b>
<b>H Prijevoz i skladištenje</b>	<b>5,1</b>	<b>7,3</b>	<b>5,2</b>	<b>2,6</b>	<b>6,5</b>	<b>H Transportation and storage</b>
<b>I Djelatnosti pružanja smještaja te pripreme i usluživanja hrane (hotelijerstvo i ugostiteljstvo)</b>	<b>1,4</b>	<b>2,8</b>	<b>2,5</b>	<b>1,4</b>	<b>0,4</b>	<b>I Accommodation and food service activities</b>
<b>J Informacije i komunikacije</b>	<b>2,9</b>	<b>3,2</b>	<b>2,8</b>	<b>1,7</b>	<b>3,8</b>	<b>J Information and communication</b>
<b>K Finansijske djelatnosti i djelatnosti osiguranja</b>	<b>2,6</b>	<b>0,6</b>	<b>0,3</b>	<b>3,0</b>	<b>4,0</b>	<b>K Financial and insurance activities</b>
<b>L Poslovanje nekretninama</b>	<b>0,3</b>	<b>1,3</b>	<b>0,5</b>	<b>0,3</b>	<b>-</b>	<b>L Real estate activities</b>
<b>M Stručne, naučne i tehničke djelatnosti</b>	<b>2,5</b>	<b>9,6</b>	<b>4,2</b>	<b>1,5</b>	<b>0,3</b>	<b>M Professional, scientific and technical activities</b>
<b>N Administrativne i pomoćne uslužne djelatnosti</b>	<b>1,6</b>	<b>2,1</b>	<b>1,8</b>	<b>1,6</b>	<b>1,3</b>	<b>N Administrative and support service activities</b>
<b>O Javna uprava i odbrana; obavezno socijalno osiguranje</b>	<b>12,7</b>	<b>1,0</b>	<b>6,0</b>	<b>12,0</b>	<b>20,0</b>	<b>O Public administration and defence; compulsory social security</b>
<b>P Obrazovanje</b>	<b>9,6</b>	<b>1,5</b>	<b>14,2</b>	<b>19,1</b>	<b>1,8</b>	<b>P Education</b>
<b>Q Djelatnosti zdravstvene i socijalne zaštite</b>	<b>7,5</b>	<b>2,8</b>	<b>2,4</b>	<b>7,2</b>	<b>11,9</b>	<b>Q Human health and social work activities</b>
<b>R Umjetnost, zabava i rekreacija</b>	<b>1,4</b>	<b>1,6</b>	<b>1,3</b>	<b>1,5</b>	<b>1,3</b>	<b>R Arts, entertainment and recreation</b>
<b>S Ostale uslužne djelatnosti</b>	<b>0,6</b>	<b>2,3</b>	<b>0,9</b>	<b>0,5</b>	<b>-</b>	<b>S Other service activities</b>

<sup>1)</sup> Uključena su sva preduzeća za koja su raspoloživi podaci iz godišnjih finansijskih izvještaja za 2013.

<sup>1)</sup> Enterprises with the available data from annual financial reports in 2013. covered

**Tabela 3. Struktura zaposlenih u preduzećima po veličini preduzeća**  
**Table 3. Structure of persons employed in enterprises by size classes**

Prosječan broj u 2013.

Average number in 2013.

KD BiH 2010 područja	Ukupno <sup>1)</sup> Total <sup>1)</sup>	Veličina preduzeća prema broju zaposlenih Size of enterprises by number of persons employed				KD BiH 2010 sections
		Mikro Micro	Mala Small	Srednja Medium	Velika Large	
		0-9	10-49	50-249	≥ 250	
<b>Ukupno</b>	<b>100</b>	<b>10,8</b>	<b>20,6</b>	<b>30,4</b>	<b>38,2</b>	<b>Total</b>
<b>A Poljoprivreda, šumarstvo i ribolov</b>	<b>100</b>	<b>12,7</b>	<b>19,5</b>	<b>9,8</b>	<b>58,0</b>	<b>A Agriculture, forestry and fishing</b>
<b>B Vađenje ruda i kamena</b>	<b>100</b>	<b>2,6</b>	<b>5,8</b>	<b>7,5</b>	<b>84,2</b>	<b>B Mining and quarrying</b>
<b>C Prerađivačka industrija</b>	<b>100</b>	<b>7,9</b>	<b>20,0</b>	<b>35,9</b>	<b>36,2</b>	<b>C Manufacturing</b>
<b>D Proizvodnja i snabdijevanje električnom energijom, plinom, parom i klimatizacija</b>	<b>100</b>	<b>1,6</b>	<b>2,2</b>	<b>6,4</b>	<b>89,9</b>	<b>D Electricity, gas, steam and air conditioning supply</b>
<b>E Snabdijevanje vodom; uklanjanje otpadnih voda, upravljanje otpadom te djelatnosti sanacije okoliša</b>	<b>100</b>	<b>3,9</b>	<b>26,4</b>	<b>48,3</b>	<b>21,4</b>	<b>E Water supply; sewerage, waste management and remediation activities</b>
<b>F Građevinarstvo</b>	<b>100</b>	<b>13,9</b>	<b>33,6</b>	<b>38,0</b>	<b>14,5</b>	<b>F Construction</b>
<b>G Trgovina na veliko i na malo; popravak motornih vozila i motocikala</b>	<b>100</b>	<b>25,0</b>	<b>30,0</b>	<b>22,5</b>	<b>22,4</b>	<b>G Wholesale and retail trade; repair of motor vehicles and motorcycles</b>
<b>H Prijevoz i skladištenje</b>	<b>100</b>	<b>15,4</b>	<b>21,0</b>	<b>15,3</b>	<b>48,3</b>	<b>H Transportation and storage</b>
<b>I Djelatnosti pružanja smještaja te pripreme i usluživanja hrane (hotelijerstvo i ugostiteljstvo)</b>	<b>100</b>	<b>21,7</b>	<b>37,1</b>	<b>30,2</b>	<b>11,0</b>	<b>I Accommodation and food service activities</b>
<b>J Informacije i komunikacije</b>	<b>100</b>	<b>12,0</b>	<b>19,7</b>	<b>18,1</b>	<b>50,2</b>	<b>J Information and communication</b>
<b>K Finansijske djelatnosti i djelatnosti osiguranja</b>	<b>100</b>	<b>2,5</b>	<b>2,5</b>	<b>36,0</b>	<b>58,9</b>	<b>K Financial and insurance activities</b>
<b>L Poslovanje nekretninama</b>	<b>100</b>	<b>40,7</b>	<b>31,0</b>	<b>28,3</b>	<b>-</b>	<b>L Real estate activities</b>
<b>M Stručne, naučne i tehničke djelatnosti</b>	<b>100</b>	<b>42,2</b>	<b>34,9</b>	<b>18,5</b>	<b>4,4</b>	<b>M Professional, scientific and technical activities</b>
<b>N Administrativne i pomoćne uslužne djelatnosti</b>	<b>100</b>	<b>14,2</b>	<b>23,0</b>	<b>31,1</b>	<b>31,6</b>	<b>N Administrative and support service activities</b>
<b>O Javna uprava i odbrana; obavezno socijalno osiguranje</b>	<b>100</b>	<b>0,9</b>	<b>9,8</b>	<b>28,9</b>	<b>60,4</b>	<b>O Public administration and defence; compulsory social security</b>
<b>P Obrazovanje</b>	<b>100</b>	<b>1,7</b>	<b>30,5</b>	<b>60,6</b>	<b>7,2</b>	<b>P Education</b>
<b>Q Djelatnosti zdravstvene i socijalne zaštite</b>	<b>100</b>	<b>4,1</b>	<b>6,4</b>	<b>29,1</b>	<b>60,4</b>	<b>Q Human health and social work activities</b>
<b>R Umjetnost, zabava i rekreacija</b>	<b>100</b>	<b>12,3</b>	<b>19,2</b>	<b>32,0</b>	<b>36,6</b>	<b>R Arts, entertainment and recreation</b>
<b>S Ostale uslužne djelatnosti</b>	<b>100</b>	<b>43,0</b>	<b>30,5</b>	<b>26,5</b>	<b>-</b>	<b>S Other service activities</b>

<sup>1)</sup> Uključena su sva preduzeća za koja su raspoloživi podaci iz godišnjih finansijskih izvještaja za 2013.

<sup>1)</sup> Enterprises with the available data from annual financial reports in 2013. covered

**Tabela 4. Osnovni podaci o preduzećima u SPR po KD BiH 2010 - prihodi**  
**Table 4. Basic data on enterprises in the SBR by KD BiH 2010 - revenues**

Stanje 31.12.2013.

Data as of 31.12.2013.

KD BiH 2010 područja	Ukupno <sup>1)</sup> Total <sup>1)</sup>	Veličina preduzeća prema iznosu prihoda (u hiljadama KM) Size of enterprises by revenues (in thousands KM)				KD BiH 2010 sections
		Mikro Micro	Mala Small	Srednja Medium	Velika Large	
		0-3.999	4.000-19.999	20.000-99.999	≥ 100.000	
<b>Ukupno</b>	<b>66.525.260</b>	<b>13.637.407</b>	<b>15.020.022</b>	<b>19.687.721</b>	<b>18.180.110</b>	<b>Total</b>
<b>A Poljoprivreda, šumarstvo i ribolov</b>	<b>837.663</b>	358.943	198.122	280.598	-	<b>A Agriculture, forestry and fishing</b>
<b>B Vađenje ruda i kamena</b>	<b>876.705</b>	75.799	181.956	374.350	244.601	<b>B Mining and quarrying</b>
<b>C Prerađivačka industrija</b>	<b>12.635.462</b>	2.351.238	3.259.440	3.639.278	3.385.506	<b>C Manufacturing</b>
<b>D Proizvodnja i snabdijevanje električnom energijom, plinom, parom i klimatizacija</b>	<b>3.503.995</b>	44.762	125.023	1.860.458	1.473.752	<b>D Electricity, gas, steam and air conditioning supply</b>
<b>E Snabdijevanje vodom; uklanjanje otpadnih voda, upravljanje otpadom te djelatnosti sanacije okoliša</b>	<b>694.758</b>	292.915	226.357	73.975	101.512	<b>E Water supply; sewerage, waste management and remediation activities</b>
<b>F Građevinarstvo</b>	<b>2.857.358</b>	925.073	745.442	989.729	197.113	<b>F Construction</b>
<b>G Trgovina na veliko i na malo; popravak motornih vozila i motocikala</b>	<b>26.401.009</b>	5.194.263	6.682.987	7.872.593	6.651.166	<b>G Wholesale and retail trade; repair of motor vehicles and motorcycles</b>
<b>H Prijevoz i skladištenje</b>	<b>2.045.765</b>	950.809	517.420	319.376	258.160	<b>H Transportation and storage</b>
<b>I Djelatnosti pružanja smještaja te pripreme i usluživanja hrane (hotelijerstvo i ugostiteljstvo)</b>	<b>297.890</b>	204.072	93.818	-	-	<b>I Accommodation and food service activities</b>
<b>J Informacije i komunikacije</b>	<b>2.105.202</b>	317.942	294.104	689.550	803.605	<b>J Information and communication</b>
<b>K Finansijske djelatnosti i djelatnosti osiguranja</b>	<b>1.891.156</b>	59.642	343.426	1.086.647	401.440	<b>K Financial and insurance activities</b>
<b>L Poslovanje nekretninama</b>	<b>168.576</b>	99.276	69.299	-	-	<b>L Real estate activities</b>
<b>M Stručne, naučne i tehničke djelatnosti</b>	<b>1.740.128</b>	680.089	242.687	102.852	714.499	<b>M Professional, scientific and technical activities</b>
<b>N Administrativne i pomoćne uslužne djelatnosti</b>	<b>469.170</b>	220.683	136.518	111.969	-	<b>N Administrative and support service activities</b>
<b>O Javna uprava i odbrana; obavezno socijalno osiguranje</b>	<b>6.796.064</b>	467.017	1.032.216	1.539.407	3.757.424	<b>O Public administration and defence; compulsory social security</b>
<b>P Obrazovanje</b>	<b>992.222</b>	804.441	157.498	30.283	-	<b>P Education</b>
<b>Q Djelatnosti zdravstvene i socijalne zaštite</b>	<b>1.546.663</b>	386.518	499.907	468.906	191.332	<b>Q Human health and social work activities</b>
<b>R Umjetnost, zabava i rekreacija</b>	<b>525.094</b>	103.421	173.923	247.750	-	<b>R Arts, entertainment and recreation</b>
<b>S Ostale uslužne djelatnosti</b>	<b>140.380</b>	100.503	39.877	-	-	<b>S Other service activities</b>

<sup>1)</sup> Uključena su preduzeća za koja su raspoloživi podaci iz godišnjih finansijskih izvještaja za 2013.

<sup>1)</sup> Enterprises with the available data from annual financial reports in 2013 covered

**Tabela 5. Struktura prihoda preduzeća po KD BiH 2010**  
**Table 5. Structure of revenues of enterprises by KD BiH 2010**

Stanje 31.12.2013.

Data as of 31.12.2013.

KD BiH 2010 područja	Ukupno <sup>1)</sup> Total <sup>1)</sup>	Veličina preduzeća prema iznosu prihoda (u hiljadama KM) Size of enterprises by revenues (in thousands KM)				KD BiH 2010 sections
		Mikro Micro	Mala Small	Srednja Medium	Velika Large	
		0-3.999	4.000- 19.999	20.000- 99.999	≥ 100.000	
<b>Ukupno</b>	<b>100</b>	<b>100</b>	<b>100</b>	<b>100</b>	<b>100</b>	<b>Total</b>
A Poljoprivreda, šumarstvo i ribolov	1,3	2,6	1,3	1,4	-	A Agriculture, forestry and fishing
B Vađenje ruda i kamena	1,3	0,6	1,2	1,9	1,3	B Mining and quarrying
C Prerađivačka industrija	19,0	17,2	21,7	18,5	18,6	C Manufacturing
D Proizvodnja i snabdijevanje električnom energijom, plinom, parom i klimatizacija	5,3	0,3	0,8	9,4	8,1	D Electricity, gas, steam and air conditioning supply
E Snabdijevanje vodom; uklanjanje otpadnih voda, upravljanje otpadom te djelatnosti sanacije okoliša	1,0	2,1	1,5	0,4	0,6	E Water supply; sewerage, waste management and remediation activities
F Građevinarstvo	4,3	6,8	5,0	5,0	1,1	F Construction
G Trgovina na veliko i na malo; popravak motornih vozila i motocikala	39,7	38,1	44,5	40,0	36,6	G Wholesale and retail trade; repair of motor vehicles and motorcycles
H Prijevoz i skladištenje	3,1	7,0	3,4	1,6	1,4	H Transportation and storage
I Djelatnosti pružanja smještaja te pripreme i usluživanja hrane (hotelijerstvo i ugostiteljstvo)	0,4	1,5	0,6	-	-	I Accommodation and food service activities
J Informacije i komunikacije	3,2	2,3	2,0	3,5	4,4	J Information and communication
K Finansijske djelatnosti i djelatnosti osiguranja	2,8	0,4	2,3	5,5	2,2	K Financial and insurance activities
L Poslovanje nekretninama	0,3	0,7	0,5	-	-	L Real estate activities
M Stručne, naučne i tehničke djelatnosti	2,6	5,0	1,6	0,5	3,9	M Professional, scientific and technical activities
N Administrativne i pomoćne uslužne djelatnosti	0,7	1,6	0,9	0,6	-	N Administrative and support service activities
O Javna uprava i odbrana; obavezno socijalno osiguranje	10,2	3,4	6,9	7,8	20,7	O Public administration and defence; compulsory social security
P Obrazovanje	1,5	5,9	1,0	0,2	-	P Education
Q Djelatnosti zdravstvene i socijalne zaštite	2,3	2,8	3,3	2,4	1,1	Q Human health and social work activities
R Umjetnost, zabava i rekreacija	0,8	0,8	1,2	1,3	-	R Arts, entertainment and recreation
S Ostale uslužne djelatnosti	0,2	0,7	0,3	-	-	S Other service activities

<sup>1)</sup> Uključena su preduzeća za koja su raspoloživi podaci iz godišnjih finansijskih izvještaja za 2013.

<sup>1)</sup> Enterprises with the available data from annual financial reports in 2013. covered

**Tabela 6. Struktura prihoda preduzeća po veličini preduzeća**  
**Table 6. Structure of revenues of enterprises by size classes**

Stanje 31.12.2013.

Data as of 31.12.2013.

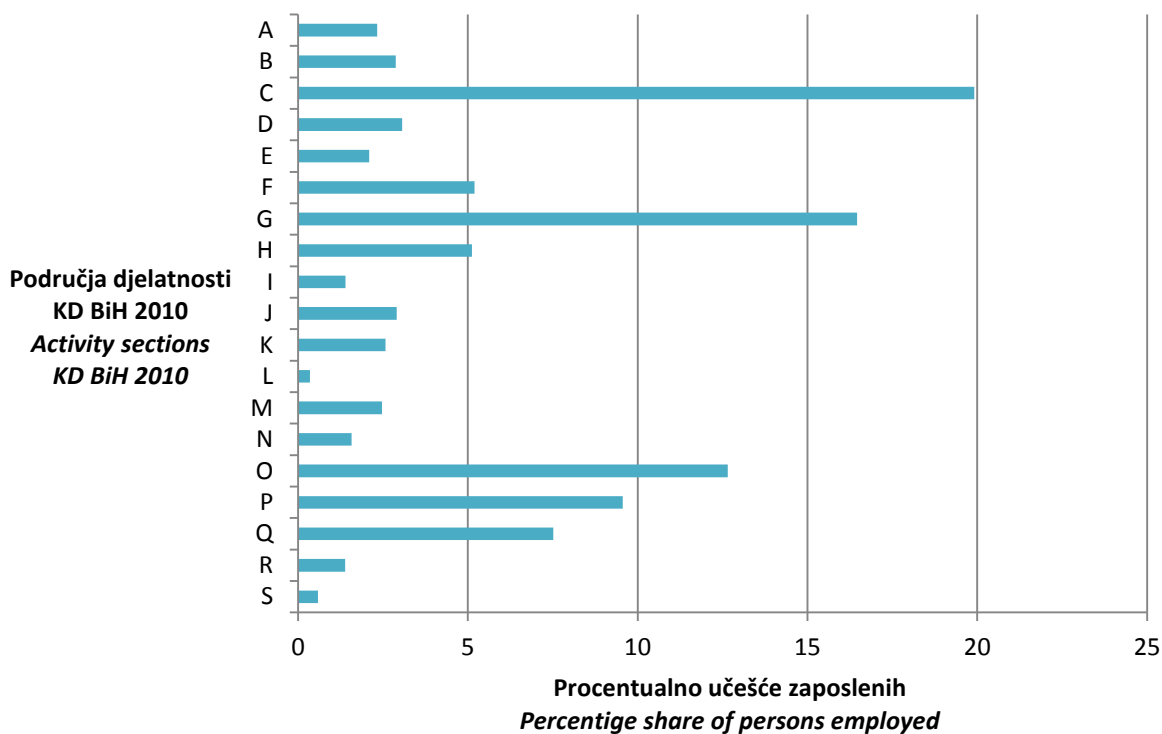
KD BiH 2010 područja	Ukupno <sup>1)</sup> Total <sup>1)</sup>	Veličina preduzeća prema iznosu prihoda (u hiljadama KM) Size of enterprises by revenues (in thousands KM)				KD BiH 2010 sections
		Mikro Micro	Mala Small	Srednja Medium	Velika Large	
		0-3.999	4.000- 19.999	20.000- 99.999	≥ 100.000	
<b>Ukupno</b>	<b>100</b>	<b>20,5</b>	<b>22,6</b>	<b>29,6</b>	<b>27,3</b>	<b>Total</b>
A Poljoprivreda, šumarstvo i ribolov	100	42,9	23,7	33,5	-	A Agriculture, forestry and fishing
B Vađenje ruda i kamena	100	8,6	20,8	42,7	27,9	B Mining and quarrying
C Prerađivačka industrija	100	18,6	25,8	28,8	26,8	C Manufacturing
D Proizvodnja i snabdijevanje električnom energijom, plinom, parom i klimatizacija	100	1,3	3,6	53,1	42,1	D Electricity, gas, steam and air conditioning supply
E Snabdijevanje vodom; uklanjanje otpadnih voda, upravljanje otpadom te djelatnosti sanacije okoliša	100	42,2	32,6	10,6	14,6	E Water supply; sewerage, waste management and remediation activities
F Građevinarstvo	100	32,4	26,1	34,6	6,9	F Construction
G Trgovina na veliko i na malo; popravak motornih vozila i motocikala	100	19,7	25,3	29,8	25,2	G Wholesale and retail trade; repair of motor vehicles and motorcycles
H Prijevoz i skladištenje	100	46,5	25,3	15,6	12,6	H Transportation and storage
I Djelatnosti pružanja smještaja te pripreme i usluživanja hrane (hotelijerstvo i ugostiteljstvo)	100	68,5	31,5	-	-	I Accommodation and food service activities
J Informacije i komunikacije	100	15,1	14,0	32,8	38,2	J Information and communication
K Finansijske djelatnosti i djelatnosti osiguranja	100	3,2	18,2	57,5	21,2	K Financial and insurance activities
L Poslovanje nekretninama	100	58,9	41,1	-	-	L Real estate activities
M Stručne, naučne i tehničke djelatnosti	100	39,1	13,9	5,9	41,1	M Professional, scientific and technical activities
N Administrativne i pomoćne uslužne djelatnosti	100	47,0	29,1	23,9	-	N Administrative and support service activities
O Javna uprava i odbrana; obavezno socijalno osiguranje	100	6,9	15,2	22,7	55,3	O Public administration and defence; compulsory social security
P Obrazovanje	100	81,1	15,9	3,1	-	P Education
Q Djelatnosti zdravstvene i socijalne zaštite	100	25,0	32,3	30,3	12,4	Q Human health and social work activities
R Umjetnost, zabava i rekreacija	100	19,7	33,1	47,2	-	R Arts, entertainment and recreation
S Ostale uslužne djelatnosti	100	71,6	28,4	-	-	S Other service activities

<sup>1)</sup> Uključena su preduzeća za koja su raspoloživi podaci iz godišnjih finansijskih izvještaja za 2013.

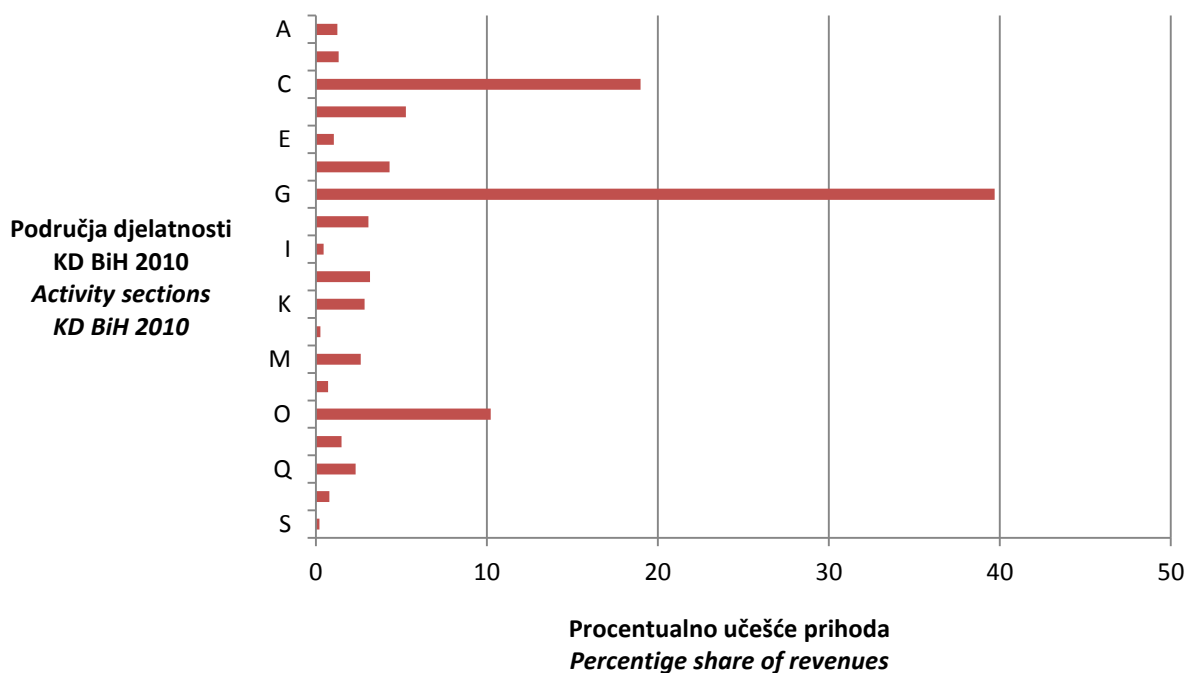
<sup>1)</sup> Enterprises with the available data from annual financial reports in 2013. covered



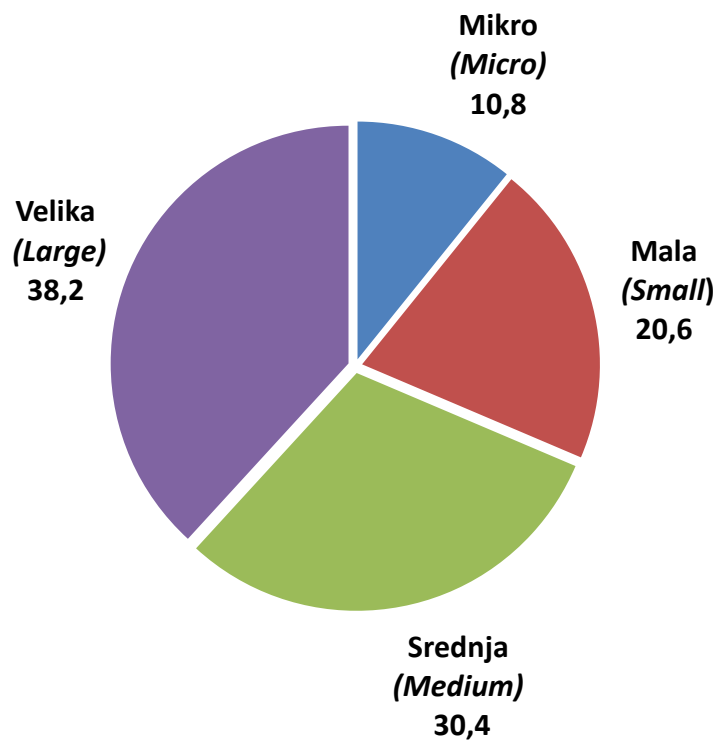
**Grafik 1. Struktura zaposlenih u preduzećima po KD BiH 2010**  
**Chart 1. Structure of persons employed in enterprises by KD BiH 2010**



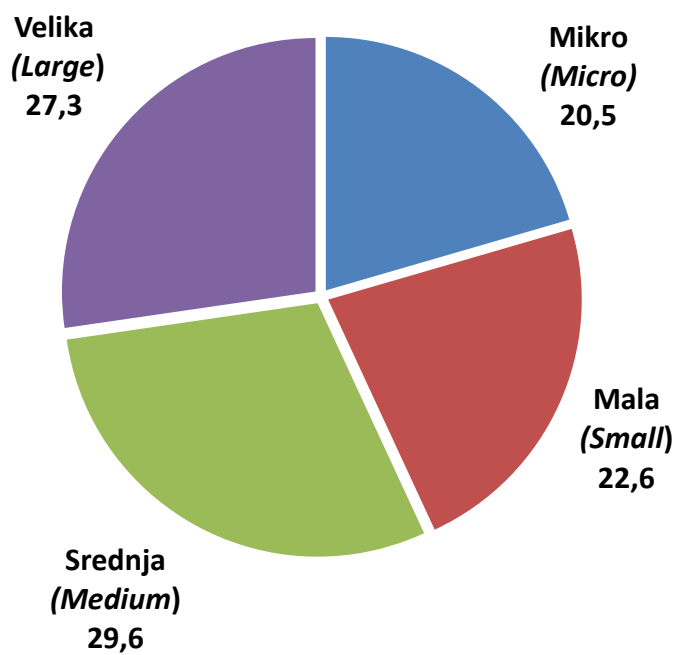
**Grafik 2. Struktura prihoda preduzeća po KD BiH 2010**  
**Chart 2. Structure of revenues by KD BiH 2010**



**Grafik 3. Struktura zaposlenih u preduzećima po veličini preduzeća**  
**Chart 3. Structure of persons employed in enterprises by size classes**



**Grafik 4. Struktura prihoda preduzeća po veličini preduzeća**  
**Chart 4. Structure of revenues by size classes**



## **METODOLOŠKA OBJAŠNENJA**

### **Izvori i metode prikupljanja podataka**

SPR se vodi i održava na osnovu Zakona o statistici BiH („Službeni glasnik BiH“, br. 26/04 i 42/04), Zakona o klasifikaciji djelatnosti BiH („Službeni glasnik BiH“, br. 76/06, 100/08 i 32/10) i EU uredbe o SPR (Regulation EC No 177/2008) kojom se uspostavlja jedinstveni okvir poslovnih registara za statističke svrhe.

Osnovni izvori podataka za SPR su administrativni poslovni registri koje vode Federalni zavod za statistiku FBiH (zajedno s Poreznom upravom FBiH), Republički zavod za statistiku Republike Srpske i Ekspozitura Agencije za statistiku BiH u Brčko Distriktu BiH (zajedno sa Poreznom Upravom DBBiH).

SPR je u upotrebi od 2009. godine, ali statističke institucije kontinuirano rade na poboljšanju kvalitete podataka, na daljem usaglašavanju metodologije ažuriranja i obrade podataka SPR, kao na uključivanju novih izvora podataka.

Primarni izvor podataka o poslovnim prihodima preduzeća i broju zaposlenih u Federaciji Bosne i Hercegovine je Statistički aneks godišnjeg računovodstvenog izvještaja (kome su godišnji finansijski izvještaji osnova). U Republici Srpskoj primarni izvor navedenih podataka su godišnji finansijski izvještaji.

Preuzimanje podataka od strane statističkih institucija u Federaciji Bosne i Hercegovine se vrši posredstvom Finansijsko informatičke agencije (FIA), a u Republici Srpskoj posredstvom Agencije za posredničke, informatičke i finansijske usluge (APIF).

### **Obuhvat i uporedivost**

Saopštenjem su obuhvaćena sva preduzeća za koja su podneseni podaci godišnjih finansijskih izvještaja za 2013. Stoga, podaci o zaposlenim predstavljaju prosječan broj zaposlenih tokom 2013., dok se podaci o prihodima odnose na stanje 31.12.2013.

Ovim saopštenjem nisu obuhvaćeni podaci o obrtnicima (fizičke osobe koje obavljaju ekonomsku djelatnost).

Podaci u saopštenju su prikazani prema KD BiH 2010 (EU NACE Rev.2).

KD BiH 2010 je nova klasifikacija djelatnosti i izrađena je na osnovu važeće Statističke klasifikacije ekonomskih djelatnosti u EU, NACE Rev. 2. Uporedivost KD BiH 2010 s Međunarodnom standardnom klasifikacijom ekonomskih djelatnosti – ISIC Rev. 4 proizilazi iz činjenice da su prva dva nivoa klasificiranja (područja i oblasti) NACE Rev. 2 identična i u ISIC Rev. 4.

## **METHODOLOGICAL EXPLANATION**

### **Sources and methods of data collection**

*SBR are kept and maintained based on the Law on Statistics of BiH („Official Gazette BiH“, No 26/04 and 42/04), the Law on Classification of Economic Activities of BiH („Official Gazette BiH“, No 76/06, 100/08 and 32/10) and EU SBR Regulation (Regulation EC No 177/2008) establishing a common framework for business registers in EU for statistical purposes.*

*The basic sources of data collection for SBR are administrative Business Registers which are kept by the Institute for Statistics of the Federation of BiH (together with the Tax Administration of FBiH), Institute for Statistics of Republika Srpska and Office of the Agency for Statistics of BiH in the Brcko District (together with the Taxation Authority of the Brcko District).*

*SBR is in use since the 2009, but statistical institutions continually working to improve data quality, the further harmonization of the methodology of updating and processing data of the SBR, as well as including new data sources.*

*The primary source for the data on revenue of enterprises and the average number of persons employed in Federation of Bosnia and Herzegovina is Statistical Annex of annual accounting report (based on the annual financial statements). In the Republika Srpska primary source of data are the annual financial statements.*

*Downloading of data for statistical institutions is doing through Financial and IT Agency (FIA) in Federation of Bosnia and Herzegovina and in Republika Srpska through the Agency for Intermediary, IT and Financial services (APIF).*

### **Coverage and comparability**

*First release contains data on all enterprises for which data on annual financial statements submitted for 2013. Therefore, data on employees is the average number of persons employed during 2013, while the data on revenues relate to the state of 31.12.2013.*

*This Release does not cover entrepreneurs (natural persons conducting an economic activity).*

*Data presented in the First release are classified according to KD BiH 2010 (EU NACE Rev.2)*

*KD BiH 2010 is a new classification of activities based on the current Statistical Classification of Economic Activities in the European Community – NACE Rev. 2. Comparability of KD BiH 2010 with the United Nation’s International Standard Industrial Classification of all Economic Activities - ISIC Rev. 4 comes from the fact that first two levels (sections and divisions) of NACE Rev. 2 are the same with ISIC Rev. 4.*

Prema Zakonu o klasifikaciji djelatnosti BiH ("Službeni glasnik BiH", broj 76/06, 100/08 i 32/10), i Odluci o Klasifikaciji djelatnosti BiH ("Službeni glasnik BiH", broj 47/10) KD BiH 2010 je u upotrebi od 01.01.2011. Stoga su u SPR-u svim preduzećima od strane statističkih institucija pridružene i šifre djelatnosti prema novoj klasifikaciji KD BiH 2010.

*Based on the Act on the Classification of Activities of BiH ("Official Gazette BiH", No. 76/06, 100/08, 31/10), and the Decision on the Classification of Activities of BiH ("Official Gazette BiH", No. 47/10), KD BiH 2010 has been in use since 01.01.2011. Therefore, the statistical institutions assigned activity codes to all enterprises in the SBR, based on the new classification - KD BiH 2010.*

## Objašnjenja

## Explanations

**Ekonomska djelatnost** predstavlja kombinaciju sredstava kao što su kapitalna dobra, inpute radne snage, proizvodne tehnike, poluproizvodi i sl., u svrhu proizvodnje proizvoda (dobara i usluga). Stoga je ekonomska djelatnost određena inputom sredstava, proizvodnim procesom i odgovarajućim outputom proizvoda.

***Economic activity** represents a combination of resources such as capital goods, labour inputs, manufacturing techniques, intermediary products and similar inputs for the production of products (goods and services). Therefore, the economic activity is determined by the input of resources, production process and corresponding outputs of products.*

**Broj zaposlenih** predstavlja godišnji prosjek broja zaposlenih na bazi stanja krajem mjeseca, a prema kadrovskoj evidenciji.

***Number of persons employed** includes the annual average number of persons employed based on the state at the end of month, according to the personnel records.*

**Prihodi** uključuju tržišnu prodaju dobara i usluga trećim licima.

***Revenues** include market sales of goods and services to third parties.*

---

Izdaje i štampa Agencija za statistiku Bosne i Hercegovine, 71000 Sarajevo, Zelenih beretki 26

*Published and printed by the Agency for Statistics of the Bosnia and Herzegovina, 71000 Sarajevo, Zelenih beretki 26*

Telefon/Phone: +387 (33) 220 626 · Telefaks/Telefax: +387 (33) 220 622

Elektronska pošta/E-mail : [bhas@bhas.ba](mailto:bhas@bhas.ba) · Internetska stranica/Web site: <http://www.bhas.ba>

**Odgovara direktor Zdenko Milinović**

*Person responsible: Mr. Zdenko Milinović, Director General*

**Saopštenje pripremili: Dubravka Husić, Dženita Mustafić, Branislava Cvijetić**

*Prepared by: Ms. Dubravka Husić, Ms. Dženita Mustafić, Ms. Branislava Cvijetić*

**Lektor: Janja Jaković / Language Editor: Ms. Janja Jaković**

**Periodika izlazenja: godišnje / Periodicity: annually**

**Tiraž: 150 primjeraka / 150 copies printed**

**Podaci iz ovog saopštenja objavljuju se i na internetu**

*First Release data are also published on the Internet*

---