



SAOPŠTENJE

FIRST RELEASE



Molimo korisnike da prilikom upotrebe podataka obavezno navedu izvor
Users are kindly requested to mention the data source

GODINA / YEAR

SARAJEVO, 20.08.2014.

BROJ/ NUMBER 3

Jedinice Statističkog poslovnog registra

Stanje 30.06.2014.

Units of the Statistical Business Register

Data as of June 30, 2014.

Statistički poslovni registar (SPR) je registar koji vodi i održava Agencija za statistiku BiH u saradnji s Federalnim zavodom za statistiku FBiH, Republičkim zavodom za statistiku Republike Srpske i Ekspoziturom Agencije za statistiku BiH u Distriktu Brčko BiH.

SPR se vodi i održava na osnovu Zakona o statistici BiH („Službeni glasnik BiH“, br. 26/04 i 42/04), Zakona o klasifikaciji djelatnosti BiH („Službeni glasnik BiH“, br. 76/06, 100/08 i 32/10) i EU uredbe o SPR (Regulation EC No 177/2008) kojom se uspostavlja jedinstveni okvir poslovnih registara za statističke svrhe.

SPR je u upotrebi od 2009. godine. Statističke institucije kontinuirano rade na poboljšanju kvalitete podataka, na daljem usaglašavanju metodologije vođenja, ažuriranja i obrade podataka SPR, te na uključivanju novih izvora podataka.

Saopštenje sadrži podatke o broju preduzeća (bez obrtnika) razvrstanih prema ekonomskim djelatnostima, klasama zaposlenih i klasama prihoda, a na osnovu podataka administrativnih poslovnih registara, godišnjih finansijskih izvještaja, Centralnog registra transakcijskih računa Centralne banke BiH i rezultata statističkih istraživanja.

Od ukupnog broja posmatranih preduzeća u SPR-u, 56,7% je aktivnih preduzeća u smislu okvira za provođenje statističkih istraživanja, dok 43,3% predstavljaju preduzeća koja nisu ugašena u administrativnim registrima, ali nisu podnijela godišnje finansijske izvještaje za prethodnu godinu.

Posmatrajući statistički aktivna preduzeća (okvir za statistička istraživanja) prema djelatnostima KD BiH 2010 uočljivo je da je najveći broj preduzeća, njih 72,6%, raspoređeno u sljedećih šest područja djelatnosti: 30,8% u područje G (Trgovina na veliko i malo; popravak motornih vozila i motocikala), 14,1% u C (Prerađivačka industrija),

Statistical Business Register (SBR) is a register kept and maintained by the Agency for Statistics of BiH in cooperation with the Federal Office of Statistics for the Entity of BiH, Republika Srpska Institute of Statistics for the Entity of BiH and Branch office of the Agency for statistics of BiH in Brčko District.

SBR be kept and maintained based on the Law on Statistics of BiH („Official Gazzete BiH“, No 26/04 and 42/04), the Law on Classification of Economic Activities of BiH („Official Gazzete BiH“, No 76/06, 100/08 and 32/10) and Regulation of EU (Regulation EC No 177/2008) establishing a common framework for business registers for statistical purposes.

SBR has been in use since the 2009. Statistical institutions are constantly working to improve data quality, the further harmonization of the methodology of keeping, updating and processing data of the SBR, as well as including new data sources.

First release contains data about the number of enterprises (no entrepreneurs) classified by Economic Activities, Classes of employees and Classes of turnover, based on administrative data of the Business Registers, Annual Financial Reports, the Central Register of the transaction accounts of the Central Bank BiH and statistical survey results.

Out of the total number of observed enterprises in the SBR, 56.7% are active in terms of a framework for conducting statistical surveys, while 43.3% represent enterprises, which are not closed in administrative registers, but did not submit Annual Financial Reports for the previous year.

By observing statistically active enterprises (framework for statistical surveys) by activities of the KD BiH 2010, it is evident that the largest number of enterprises, 72.6% of them, are distributed in the following six activity sections: 30.8% in Section G (Wholesale and retail trade; repair of motor vehicles and motorcycles), 14.1% in C (Manufacturing), 8.1% in

8,1% u M (Stručne, naučne i tehničke djelatnosti), 7,5% u područje S (Ostale uslužne djelatnosti), 6,4% u F (Građevinarstvo) i 5,7% u područje H (Prijevoz i skladištenje).

Razvrstavanje preduzeća u klase prema veličini korištenjem kriterija „broj zaposlenih“ pokazuje da najveći udio u ukupnom broju razvrstanih preduzeća, čak 75,1%, imaju **mikro preduzeća** (0 – 9 zaposlenih). **Mala preduzeća** (10 – 49 zaposlenih) u ukupnom broju sudjeluju sa 17,9%, **srednja preduzeća** (50 – 249 zaposlenih) sa 6,1%, dok je udio **velikih preduzeća** (250 i više zaposlenih) samo 0,9%.

Najveći broj **mikro preduzeća**, 34,3%, razvrstano je u područje G (Trgovina na veliko i malo; popravak motornih vozila i motocikala), zatim slijede područje C (Prerađivačka industrija) sa 12,3%, područje M (Stručne, naučne i tehničke djelatnosti) sa 9,6%, područje S (Ostale uslužne djelatnosti) sa 8,1%, područje F (Građevinarstvo) sa 6,1% i područje H (Prijevoz i skladištenje) sa 6,1%.

Također, i najveći broj **malih preduzeća**, 26,7%, razvrstano je u područje G (Trgovina na veliko i malo; popravak motornih vozila i motocikala). Mala preduzeća zastupljena su u većem broju i u sljedećim područjima: C (Prerađivačka industrija) 19,8%, P (Obrazovanje) 9,4%, F (Građevinarstvo) 8,8% i H (Prijevoz i skladištenje) 5,9%.

Od ukupnog broja **srednjih preduzeća** najviše, odnosno 22,3%, razvrstano je u područje P (Obrazovanje), zatim slijedi C (Prerađivačka industrija) sa 21,2%, G (Trgovina na veliko i na malo; popravak motornih vozila i motocikala) sa 12,1%, O (Javna uprava i odbrana; obavezno socijalno osiguranje) sa 10,9%, te Q (Djelatnosti zdravstvene i socijalne zaštite) sa 6,7% udjela.

Od ukupnog broja **velikih preduzeća**, 29,0% razvrstano je u područje C (Prerađivačka industrija), 14,7% u područje O (Javna uprava i odbrana; obavezno socijalno osiguranje), 12,3% u područje Q (Djelatnosti zdravstvene i socijalne zaštite), 10,0% u područje G (Trgovina na veliko i malo; popravak motornih vozila i motocikala) i 6,0% u područje K (Finansijske djelatnosti i osiguranje). U sve ostale djelatnosti razvrstano je preostalih 28,0% velikih preduzeća.

Razvrstavanje preduzeća prema klasama na osnovu poslovnih prihoda pokazuje da 91,7% preduzeća ostvaruje prihode manje od 4 miliona KM na godišnjem nivou, 5,5% preduzeća ostvaruje prihode od 4 do 20 miliona KM, a samo 1,5% preduzeća ima prihode 20 i više miliona KM.

Radi ispravnog tumačenja podataka u tabelama obavezno je da korisnici pročitaju metodološka objašnjenja štampana na kraju saopštenja.

M (Professional, scientific and technical activities), 7.5% in Section S (Other service activities), 6.4% in F (Construction) and 5.7% in H (Transportation and storage).

*A classification of enterprises by employment size classes, using criteria "number of persons employed", shows that **micro enterprises** (0-9 persons employed) create the largest share of the total number of classified enterprises, even 75.1%. **Small enterprises** (10-49 persons employed) create 17.9%, **medium enterprises** (50 – 249 persons employed) create 6.1%, while the share of **large enterprises** (250 and more persons employed) is only 0.9%.*

*The largest number of **micro enterprises**, 34.3%, are classified in Section G (Wholesale and retail trade; repair of motor vehicles and motorcycles), followed by Section C (Manufacturing) with 12.3%, Section M (Professional, scientific and technical activities) with 9.6%, Section S (Other service activities) with 8.1%, Section F (Construction) with 6.1% and Section H (Transportation and storage) with 6.1%.*

*Furthermore, the largest number of **small enterprises**, 26.7% are classified in Section G (Wholesale and retail trade; repair of motor vehicles and motorcycles). Small enterprises are also represented by a larger number in the following sections: C (Manufacturing) 19.8%, P (Education) 9.4%, F (Construction) 8.8% and H (Transportation and storage) 5.9%.*

*Out of the total number of **medium enterprises**, the majority, 22.3% are classified in Section P (Education), then in C (Manufacturing) with 21.2%, G (Wholesale and retail trade; repair of motor vehicles and motorcycles) with 12.1%, O (Public administration and defence; compulsory social security) with 10.9%, and Q (Section of Human health and social work activities) with 6.7%.*

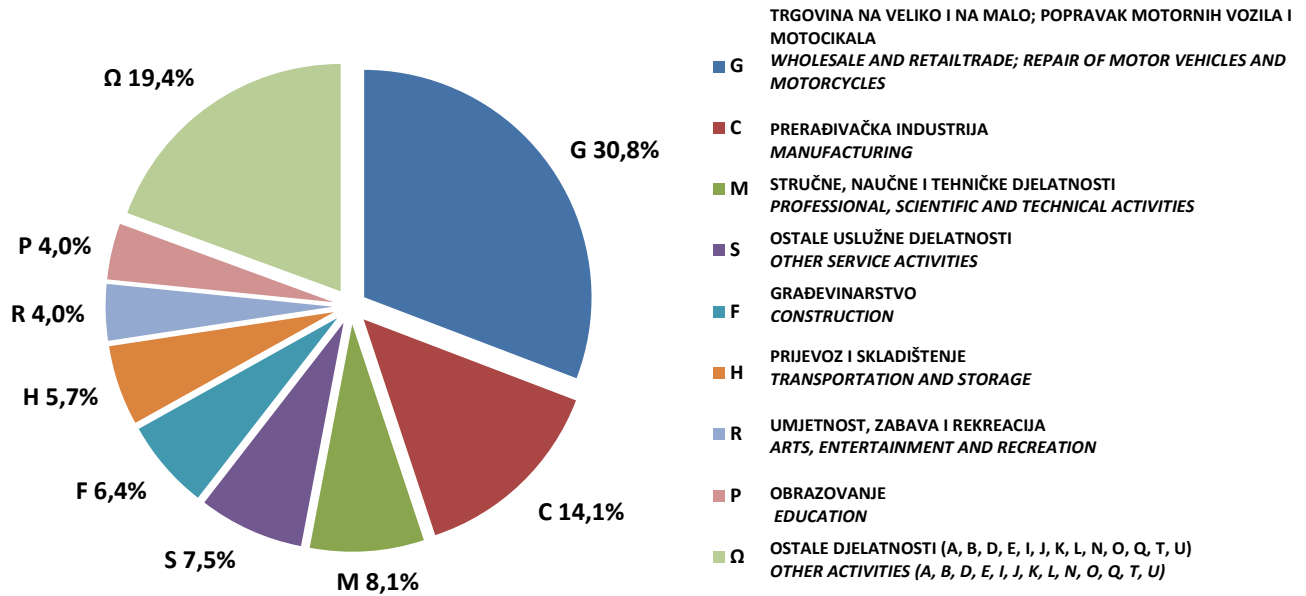
*Out of the total number of **large enterprises**, 29.0% are classified in Section C (Manufacturing), 14.7% in Section O (Public administration and defence; compulsory social security), 12.3% in Section Q (Section of Human health and social work activities), 10.0% in Section G (Wholesale and retail trade; repair of motor vehicles and motorcycles) and 6.0% in Section K (Financial and insurance activities). The remaining 28.0% of large enterprises are classified in all other activities.*

The classification of enterprises by turnover shows that 91.7% of enterprises generate the turnover less than 4 million KM annually, 5.5% of enterprises generate turnover between 4 and 20 million KM, and only 1.5% of enterprises have turnover of 20 million KM and more.

For proper interpretation of the data in the tables, the users should read the methodological explanations given at the end of the First Release.

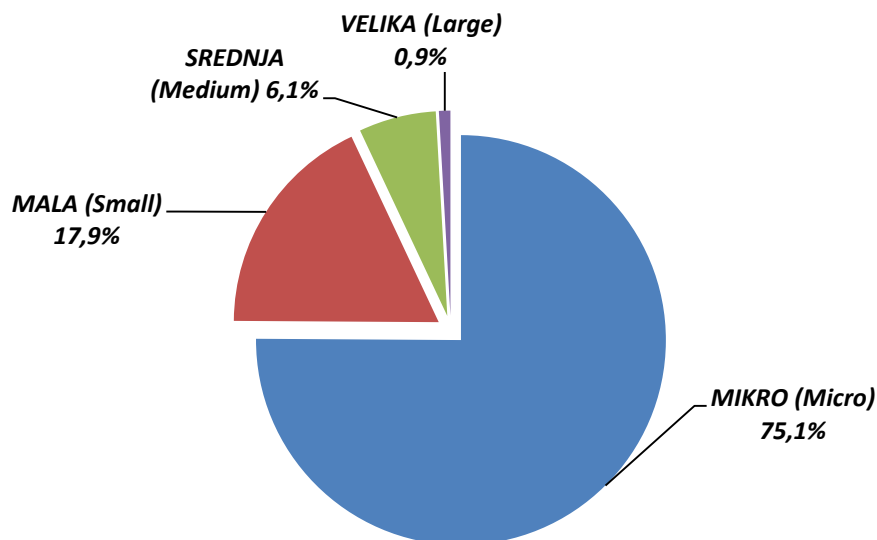
Aktivna preduzeća u SPR u smislu okvira za provođenje statističkih istraživanja prema procentualnom udjelu u područjima djelatnosti KD BiH 2010 (stanje SPR 30.06.2014.)

Active enterprises in the SBR in terms of a framework for conducting statistical surveys, percentual distributions by sections of KD BiH 2010 (SBR data as of 30.06.2014.)



Veličina preduzeća prema klasama po broju zaposlenih (%)

Enterprises by employment size classes (%)



Procentualni udjel aktivnih preduzeća u SPR u smislu okvira za provođenje statističkih istraživanja, po područjima djelatnosti KD BiH 2010 (2011-2014)

Percentage share of active enterprises in the SBR in terms of a framework for conducting statistical surveys, by sections of KD BiH 2010 (2011-2014)

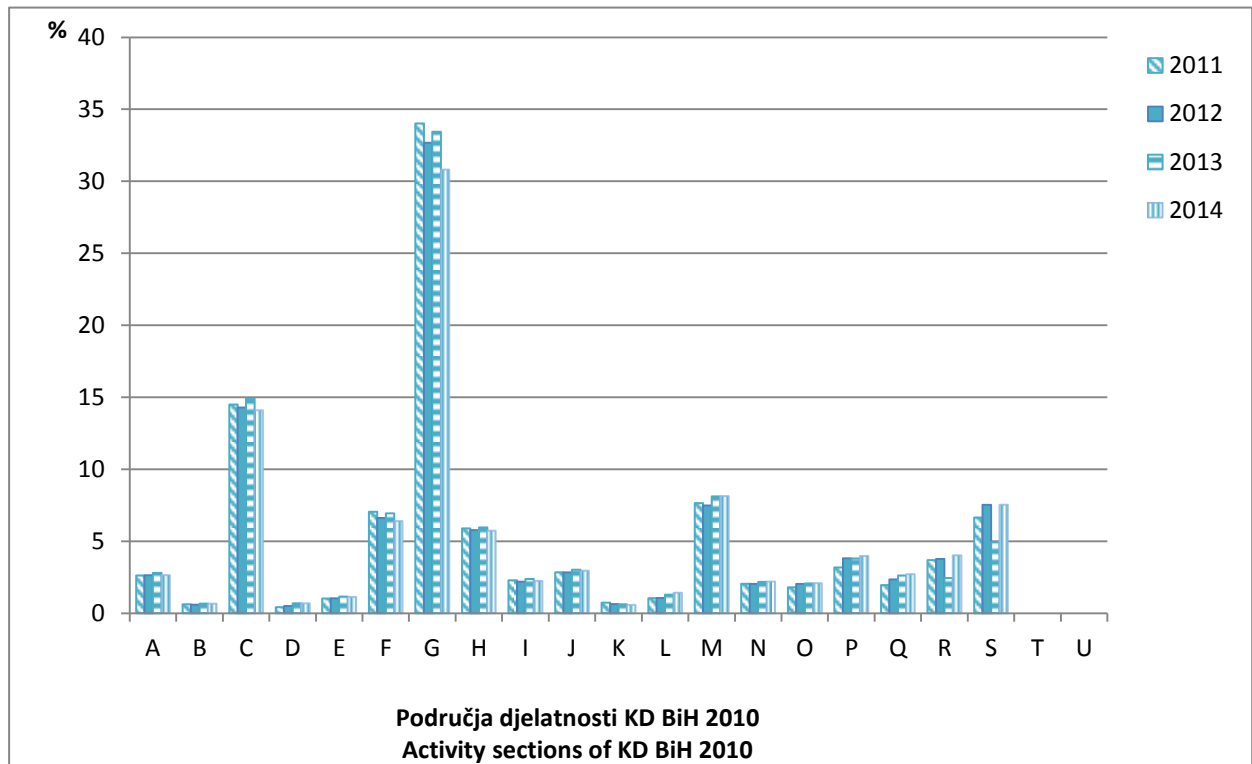


Tabela 1. Aktivna preduzeća u SPR prema područjima i oblastima KD BiH 2010 (NACE Rev. 2)

Table 1. Active enterprises in the SBR by sections and divisions of the KD BiH 2010 (NACE Rev. 2)

Stanje SPR, 30.06.2014.

SBR data as of June, 30. 2014.

KD BiH 2010 (NACE Rev. 2) područja i oblasti	Ukupno preduzeća u SPR <i>Total number of enterprises in SBR</i>	Aktivna preduzeća u smislu okvira za provođenje statističkih istraživanja <i>Active enterprises in terms of a framework for conducting statistical surveys</i>			Preduzeća koja nisu ugašena u administrativnim registrima, a ne podnose finansijske izvještaje <i>Enterprises that are not closed in the administrative registers, and not submitted financial reports</i>			KD BiH 2010 (NACE Rev. 2) sections and divisions
		Ukupno <i>Total</i>	Aktivna preduzeća koja su podnijela finansijske izvještaje <i>Active enterprises that submitted financial reports</i>	Aktivna preduzeća registrovana od 01.01. do 30.06. tekuće godine <i>Active enterprises registered from 01.01. to 30.06. of the current year</i>	Ukupno <i>Total</i>	Preduzeća koja imaju aktivan transakcijski račun <i>Enterprises that have an active transaction account</i>	Preduzeća koja nemaju aktivan transakcijski račun <i>Enterprises that do not have any active transaction account</i>	
Ukupno	60983	34599	32634	1965	26384	14766	11618	Total
A POLJOPRIVREDA, ŠUMARSTVO I RIBOLOV	1156	917	862	55	239	69	170	A AGRICULTURE, FORESTRY AND FISHING
01 Biljna i stočarska proizvodnja, lovstvo i uslužne djelatnosti povezane s njima	759	593	553	40	166	54	112	01 Crop and animal production, hunting and related service activities
02 Šumarstvo i sječa drva (iskorištavanje šuma)	348	288	275	13	60	11	49	02 Forestry and logging
03 Ribolov i akvakultura	49	36	34	2	13	4	9	03 Fishing and aquaculture
B VAĐENJE RUDA I KAMENA	290	232	221	11	58	16	42	B MINING AND QUARRYING
05 Vađenje uglja i lignita	18	16	16	0	2	0	2	05 Mining of coal and lignite
06 Vađenje sirove nafte i prirodnog plina	1	1	0	1	0	0	0	06 Extraction of crude petroleum and natural gas
07 Vađenje metalnih ruda	29	25	21	4	4	1	3	07 Mining of metal ores
08 Vađenje ostalih ruda i kamena	233	182	176	6	51	15	36	08 Other mining and quarrying
09 Pomoćne uslužne djelatnosti u vađenju ruda i kamena	9	8	8	0	1	0	1	09 Mining support service activities
C PRERAĐIVAČKA INDUSTRIJA	5709	4877	4684	193	832	235	597	C MANUFACTURING
10 Proizvodnja prehrambenih proizvoda	860	721	688	33	139	28	111	10 Manufacture of food products
11 Proizvodnja pića	112	99	97	2	13	4	9	11 Manufacture of beverages
12 Proizvodnja duhanskih proizvoda	13	10	10	0	3	1	2	12 Manufacture of tobacco products
13 Proizvodnja tekstila	136	117	113	4	19	5	14	13 Manufacture of textiles
14 Proizvodnja odjeće	241	214	201	13	27	7	20	14 Manufacture of wearing apparel
15 Proizvodnja kože i srodnih proizvoda	132	112	109	3	20	6	14	15 Manufacture of leather and related products
16 Prerada drva i proizvoda od drva i pluta, osim namještaja; proizvodnja predmeta od slame i pletarskih materijala	1142	950	897	53	192	46	146	16 Manufacture of wood and of products of wood and cork, except furniture; manufacture of articles of straw and plaiting materials
17 Proizvodnja papira i proizvoda od papira	139	108	105	3	31	5	26	17 Manufacture of paper and paper products
18 Štampanje i umnožavanje snimljenih zapisa	245	214	204	10	31	14	17	18 Printing and reproduction of recorded media

KD BiH 2010 (NACE Rev. 2) područja i oblasti	Ukupno preduzeća u SPR <i>Total number of enterprises in SBR</i>	Aktivna preduzeća u smislu okvira za provođenje statističkih istraživanja <i>Active enterprises in terms of a framework for conducting statistical surveys</i>			Preduzeća koja nisu ugašena u administrativnim registrima, a ne podnose finansijske izvještaje <i>Enterprises that are not closed in the administrative registers, and not submitted financial reports</i>			KD BiH 2010 (NACE Rev. 2) sections and divisions
		Ukupno <i>Total</i>	Aktivna preduzeća koja su podnijela finansijske izvještaje <i>Active enterprises that submitted financial reports</i>	Aktivna preduzeća registrovana od 01.01. do 30.06. tekuće godine <i>Active enterprises registered from 01.01. to 30.06. of the current year</i>	Ukupno <i>Total</i>	Preduzeća koja imaju aktivan transakcijski račun <i>Enterprises that have an active transaction account</i>	Preduzeća koja nemaju aktivan transakcijski račun <i>Enterprises that do not have any active transaction account</i>	
19 Proizvodnja koksa i rafiniranih naftnih proizvoda	8	8	8	0	0	0	0	19 Manufacture of coke and refined petroleum products
20 Proizvodnja hemikalija i hemijskih proizvoda	128	99	97	2	29	9	20	20 Manufacture of chemicals and chemical products
21 Proizvodnja osnovnih farmaceutskih proizvoda i farmaceutskih preparata	11	9	9	0	2	2	0	21 Manufacture of basic pharmaceutical products and pharmaceutical preparations
22 Proizvodnja proizvoda od gume i plastičnih masa	419	360	349	11	59	18	41	22 Manufacture of rubber and plastic products
23 Proizvodnja ostalih nemetalnih mineralnih proizvoda	361	317	310	7	44	12	32	23 Manufacture of other non-metallic mineral products
24 Proizvodnja baznih metala	76	63	61	2	13	7	6	24 Manufacture of basic metals
25 Proizvodnja gotovih metalnih proizvoda, osim mašina i opreme	771	675	659	16	96	29	67	25 Manufacture of fabricated metal products, except machinery and equipment
26 Proizvodnja računara te elektroničkih i optičkih proizvoda	75	66	64	2	9	2	7	26 Manufacture of computer, electronic and optical products
27 Proizvodnja električne opreme	114	103	94	9	11	8	3	27 Manufacture of electrical equipment
28 Proizvodnja mašina i uređaja, d. n.	149	140	135	5	9	4	5	28 Manufacture of machinery and equipment n.e.c.
29 Proizvodnja motornih vozila, prikolica i poluprikolica	61	53	53	0	8	2	6	29 Manufacture of motor vehicles, trailers and semi-trailers
30 Proizvodnja ostalih prijevoznih sredstava	13	11	11	0	2	1	1	30 Manufacture of other transport equipment
31 Proizvodnja namještaja	263	221	214	7	42	13	29	31 Manufacture of furniture
32 Ostala prerađivačka industrija	87	74	68	6	13	3	10	32 Other manufacturing
33 Popravak i instaliranje mašina i opreme	153	133	128	5	20	9	11	33 Repair and installation of machinery and equipment
D PROIZVODNJA I SNABDIJEVANJE ELEKTRIČNOM ENERGIJOM, PLINOM, PAROM I KLIMATIZACIJA	283	236	215	21	47	30	17	D ELECTRICITY, GAS, STEAM AND AIR CONDITIONING SUPPLY
35 Proizvodnja i snabdijevanje električnom energijom, plinom, parom i klimatizacija	283	236	215	21	47	30	17	35 Electricity, gas, steam and air conditioning supply
E SNABDIJEVANJE VODOM; UKLANJANJE OTPADNIH VODA, UPRAVLJANJE OTPADOM TE DJELATNOSTI SANACIJE OKOLIŠA	437	389	378	11	48	18	30	E WATER SUPPLY; SEWERAGE, WASTE MANAGEMENT AND REMEDIATION ACTIVITIES

KD BiH 2010 (NACE Rev. 2) područja i oblasti	Ukupno preduzeća u SPR <i>Total number of enterprises in SBR</i>	Aktivna preduzeća u smislu okvira za provođenje statističkih istraživanja <i>Active enterprises in terms of a framework for conducting statistical surveys</i>			Preduzeća koja nisu ugašena u administrativnim registorima, a ne podnose finansijske izvještaje <i>Enterprises that are not closed in the administrative registers, and not submitted financial reports</i>			KD BiH 2010 (NACE Rev. 2) sections and divisions
		Ukupno <i>Total</i>	Aktivna preduzeća koja su podnijela finansijske izvještaje <i>Active enterprises that submitted financial reports</i>	Aktivna preduzeća registrovana od 01.01. do 30.06. tekuće godine <i>Active enterprises registered from 01.01. to 30.06. of the current year</i>	Ukupno <i>Total</i>	Preduzeća koja imaju aktivan transakcijski račun <i>Enterprises that have an active transaction account</i>	Preduzeća koja nemaju aktivan transakcijski račun <i>Enterprises that do not have any active transaction account</i>	
36 Sakupljanje, pročišćavanje i snabdijevanje vodom	148	138	137	1	10	6	4	36 Water collection, treatment and supply
37 Uklanjanje otpadnih voda	12	12	12	0	0	0	0	37 Sewerage
38 Sakupljanje otpada, djelatnosti obrade i zbrinjavanja otpada; reciklaža materijala	264	227	219	8	37	12	25	38 Waste collection, treatment and disposal activities; materials recovery
39 Djelatnosti sanacije okoliša te ostale djelatnosti upravljanja otpadom	13	12	10	2	1	0	1	39 Remediation activities and other waste management services
F GRAĐEVINARSTVO	3083	2216	2143	73	867	155	712	F CONSTRUCTION
41 Gradnja građevina visokogradnje	985	695	665	30	290	52	238	41 Construction of buildings
42 Gradnja građevina niskogradnje	405	320	308	12	85	20	65	42 Civil engineering
43 Specijalizovane građevinske djelatnosti	1693	1201	1170	31	492	83	409	43 Specialised construction activities
G TRGOVINA NA VELIKO I NA MALO; POPRAVAK MOTORNIH VOZILA I MOTOCIKALA	12648	10657	10237	420	1991	634	1357	G WHOLESALE AND RETAIL TRADE; REPAIR OF MOTOR VEHICLES AND MOTORCYCLES
45 Trgovina na veliko i na malo motornim vozilima i motociklima; popravak motornih vozila i motocikala	1408	1178	1137	41	230	67	163	45 Wholesale and retail trade and repair of motor vehicles and motorcycles
46 Trgovina na veliko, osim trgovine motornim vozilima i motociklima	6321	5069	4819	250	1252	392	860	46 Wholesale trade, except of motor vehicles and motorcycles
47 Trgovina na malo, osim trgovine motornim vozilima i motociklima	4919	4410	4281	129	509	175	334	47 Retail trade, except of motor vehicles and motorcycles
H PRIJEVOZ I SKLADIŠTENJE	2203	1982	1904	78	221	64	157	H TRANSPORTATION AND STORAGE
49 Kopneni prijevoz i cijevodni transport	1771	1599	1533	66	172	42	130	49 Land transport and transport via pipelines
50 Vodeni prijevoz	5	5	4	1	0	0	0	50 Water transport
51 Zračni prijevoz	8	4	4	0	4	1	3	51 Air transport
52 Skladištenje i pomoćne djelatnosti u prijevozu	404	361	350	11	43	21	22	52 Warehousing and support activities for transportation
53 Poštanske i kurirske djelatnosti	15	13	13	0	2	0	2	53 Postal and courier activities
I DJELATNOSTI PRUŽANJA SMJEŠTAJA TE PRIPREME I USLUŽIVANJA HRANE (HOTELIJERSTVO I UGOSTITELJSTVO)	892	776	733	43	116	39	77	I ACCOMMODATION AND FOOD SERVICE ACTIVITIES
55 Smještaj	318	282	268	14	36	10	26	55 Accommodation

KD BiH 2010 (NACE Rev. 2) područja i oblasti	Ukupno preduzeća u SPR <i>Total number of enterprises in SBR</i>	Aktivna preduzeća u smislu okvira za provođenje statističkih istraživanja <i>Active enterprises in terms of a framework for conducting statistical surveys</i>			Preduzeća koja nisu ugašena u administrativnim registorima, a ne podnose finansijske izvještaje <i>Enterprises that are not closed in the administrative registers, and not submitted financial reports</i>			KD BiH 2010 (NACE Rev. 2) sections and divisions
		Ukupno <i>Total</i>	Aktivna preduzeća koja su podnijela finansijske izvještaje <i>Active enterprises that submitted financial reports</i>	Aktivna preduzeća registrovana od 01.01. do 30.06. tekuće godine <i>Active enterprises registered from 01.01. to 30.06. of the current year</i>	Ukupno <i>Total</i>	Preduzeća koja imaju aktivan transakcijski račun <i>Enterprises that have an active transaction account</i>	Preduzeća koja nemaju aktivan transakcijski račun <i>Enterprises that do not have any active transaction account</i>	
a	1 (2+5)	2 (3+4)	3	4	5 (6+7)	6	7	a
56 Djelatnosti pripreme i usluživanja hrane i pića	574	494	465	29	80	29	51	56 Food and beverage service activities
J INFORMACIJE I KOMUNIKACIJE	1294	1020	975	45	274	99	175	J INFORMATION AND COMMUNICATION
58 Izdavačke djelatnosti	233	181	171	10	52	17	35	58 Publishing activities
59 Proizvodnja filmova, videofilmova i televizijskog programa, djelatnosti snimanja zvučnih zapisa i izdavanja muzičkih zapisa	111	80	75	5	31	13	18	59 Motion picture, video and television programme production, sound recording and music publishing activities
60 Emitiranje programa	191	167	164	3	24	10	14	60 Programming and broadcasting activities
61 Telekomunikacije	139	106	102	4	33	10	23	61 Telecommunications
62 Računarsko programiranje, savjetovanje i djelatnosti povezane s njima	510	405	390	15	105	40	65	62 Computer programming, consultancy and related activities
63 Informacijske uslužne djelatnosti	110	81	73	8	29	9	20	63 Information service activities
K FINANSIJSKE DJELATNOSTI I DJELATNOSTI OSIGURANJA	350	198	191	7	152	85	67	K FINANCIAL AND INSURANCE ACTIVITIES
64 Finansijske uslužne djelatnosti, osim osiguranja i penzijskih fondova	165	68	66	2	97	60	37	64 Financial service activities, except insurance and pension funding
65 Osiguranje, reosiguranje i penzijski fondovi, osim obaveznog socijalnog osiguranja	26	23	23	0	3	2	1	65 Insurance, reinsurance and pension funding, except compulsory social security
66 Pomoćne djelatnosti kod finansijskih usluga i djelatnosti osiguranja	159	107	102	5	52	23	29	66 Activities auxiliary to financial services and insurance activities
L POSLOVANJE NEKRETNINAMA	661	492	460	32	169	61	108	L REAL ESTATE ACTIVITIES
68 Poslovanje nekretninama	661	492	460	32	169	61	108	68 Real estate activities
M STRUČNE, NAUČNE I TEHNIČKE DJELATNOSTI	3690	2816	2686	130	874	286	588	M PROFESSIONAL, SCIENTIFIC AND TECHNICAL ACTIVITIES
69 Pravne i računovodstvene djelatnosti	749	639	625	14	110	40	70	69 Legal and accounting activities
70 Upravljačke djelatnosti; savjetovanje u vezi s upravljanjem	420	296	262	34	124	47	77	70 Activities of head offices; management consultancy activities
71 Arhitektonske i inženjerske djelatnosti; tehničko ispitivanje i analiza	1342	1156	1118	38	186	69	117	71 Architectural and engineering activities; technical testing and analysis
72 Naučno istraživanje i razvoj	101	82	79	3	19	3	16	72 Scientific research and development
73 Promocija (reklama i propaganda) i istraživanje tržišta	749	355	326	29	394	114	280	73 Advertising and market research

Stanje SPR, 30.06.2014.

SBR data as of June, 30. 2014.

KD BiH 2010 (NACE Rev. 2) područja i oblasti	Ukupno preduzeća u SPR <i>Total number of enterprises in SBR</i>	Aktivna preduzeća u smislu okvira za provođenje statističkih istraživanja <i>Active enterprises in terms of a framework for conducting statistical surveys</i>			Preduzeća koja nisu ugašena u administrativnim registrarima, a ne podnose finansijske izvještaje <i>Enterprises that are not closed in the administrative registers, and not submitted financial reports</i>			KD BiH 2010 (NACE Rev. 2) sections and divisions
		Ukupno <i>Total</i>	Aktivna preduzeća koja su podnijela finansijske izvještaje <i>Active enterprises that submitted financial reports</i>	Aktivna preduzeća registrovana od 01.01. do 30.06. tekuće godine <i>Active enterprises registered from 01.01. to 30.06. of the current year</i>	Ukupno <i>Total</i>	Preduzeća koja imaju aktivan transakcijski račun <i>Enterprises that have an active transaction account</i>	Preduzeća koja nemaju aktivan transakcijski račun <i>Enterprises that do not have any active transaction account</i>	
74 Ostale stručne, naučne i tehničke djelatnosti	117	93	89	4	24	10	14	74 Other professional, scientific and technical activities
75 Veterinarske djelatnosti	212	195	187	8	17	3	14	75 Veterinary activities
N ADMINISTRATIVNE I POMOĆNE USLUŽNE DJELATNOSTI	1081	759	700	59	322	84	238	N ADMINISTRATIVE AND SUPPORT SERVICE ACTIVITIES
77 Djelatnosti iznajmljivanja i davanja u zakup (leasing)	223	148	138	10	75	16	59	77 Rental and leasing activities
78 Djelatnosti posredovanja u zapošljavanju	94	55	51	4	39	11	28	78 Employment activities
79 Putničke agencije, organizatori putovanja, turoperator i ostale rezervacijske usluge te djelatnosti povezane s njima	283	206	189	17	77	26	51	79 Travel agency, tour operator and other reservation service and related activities
80 Zaštitne i istražne djelatnosti	83	65	64	1	18	5	13	80 Security and investigation activities
81 Usluge u vezi s upravljanjem i održavanjem zgrada te djelatnosti uređenja i održavanja zelenih površina	146	115	105	10	31	5	26	81 Services to buildings and landscape activities
82 Kancelarijsko administrativne i pomoćne djelatnosti te ostale poslovne pomoćne djelatnosti	252	170	153	17	82	21	61	82 Office administrative, office support and other business support activities
O JAVNA UPRAVA I ODBRANA; OBAVEZNO SOCIJALNO OSIGURANJE	2326	721	709	12	1605	1106	499	O PUBLIC ADMINISTRATION AND DEFENCE; COMPULSORY SOCIAL SECURITY
84 Javna uprava i odbrana; obavezno socijalno osiguranje	2326	721	709	12	1605	1106	499	84 Public administration and defence; compulsory social security
P OBRAZOVANJE	1775	1378	1357	21	397	220	177	P EDUCATION
85 Obrazovanje	1775	1378	1357	21	397	220	177	85 Education
Q DJELATNOSTI ZDRAVSTVENE I SOCIJALNE ZAŠTITE	1964	939	888	51	1025	693	332	Q HUMAN HEALTH AND SOCIAL WORK ACTIVITIES
86 Djelatnosti zdravstvene zaštite	698	659	635	24	39	22	17	86 Human health activities
87 Djelatnosti socijalne zaštite u ustanovama sa smještajem	104	85	77	8	19	14	5	87 Residential care activities
88 Djelatnosti socijalne zaštite bez smještaja	1162	195	176	19	967	657	310	88 Social work activities without accommodation
R UMJETNOST, ZABAVA I REKREACIJA	6108	1390	1241	149	4718	3242	1476	R ARTS, ENTERTAINMENT AND RECREATION
90 Kreativne, umjetničke i zabavne djelatnosti	493	171	163	8	322	226	96	90 Creative, arts and entertainment activities

Stanje SPR, 30.06.2014.

SBR data as of June, 30. 2014.

KD BiH 2010 (NACE Rev. 2) područja i oblasti	Ukupno preduzeća u SPR <i>Total number of enterprises in SBR</i>	Aktivna preduzeća u smislu okvira za provođenje statističkih istraživanja <i>Active enterprises in terms of a framework for conducting statistical surveys</i>			Preduzeća koja nisu ugašena u administrativnim registorima, a ne podnose finansijske izvještaje <i>Enterprises that are not closed in the administrative registers, and not submitted financial reports</i>			KD BiH 2010 (NACE Rev. 2) sections and divisions
		Ukupno <i>Total</i>	Aktivna preduzeća koja su podnijela finansijske izvještaje <i>Active enterprises that submitted financial reports</i>	Aktivna preduzeća registrovana od 01.01. do 30.06. tekuće godine <i>Active enterprises registered from 01.01. to 30.06. of the current year</i>	Ukupno <i>Total</i>	Preduzeća koja imaju aktivan transakcijski račun <i>Enterprises that have an active transaction account</i>	Preduzeća koja nemaju aktivan transakcijski račun <i>Enterprises that do not have any active transaction account</i>	
91 Biblioteke, arhivi, muzeji i ostale kulturne djelatnosti	166	76	76	0	90	30	60	91 Libraries, archives, museums and other cultural activities
92 Djelatnosti kockanja i klađenja	141	105	101	4	36	0	36	92 Gambling and betting activities
93 Sportske, zabavne i rekreacijske djelatnosti	5308	1038	901	137	4270	2986	1284	93 Sports activities and amusement and recreation activities
S OSTALE USLUŽNE DJELATNOSTI	15002	2604	2050	554	12398	7621	4777	S OTHER SERVICE ACTIVITIES
94 Djelatnosti članskih organizacija	14601	2303	1764	539	12298	7592	4706	94 Activities of membership organisations
95 Popravak računara i predmeta za ličnu upotrebu i domaćinstvo	159	127	125	2	32	9	23	95 Repair of computers and personal and household goods
96 Ostale lične uslužne djelatnosti	242	174	161	13	68	20	48	96 Other personal service activities
T DJELATNOSTI DOMAĆINSTAVA KAO POSLODAVACA; DJELATNOSTI DOMAĆINSTAVA KOJA PROIZVODE RAZLIČITA DOBRA I OBAVLJAJU RAZLIČITE USLUGE ZA VLASTITE POTREBE	0	0	0	0	0	0	0	T ACTIVITIES OF HOUSEHOLDS AS EMPLOYERS; UNDIFFERENTIATED GOODS- AND SERVICES-PRODUCING ACTIVITIES OF HOUSEHOLDS FOR OWN USE
97 Djelatnosti domaćinstava kao poslodavaca koji zapošljavaju poslugu	0	0	0	0	0	0	0	97 Activities of households as employers of domestic personnel
98 Djelatnosti privatnih domaćinstava koja proizvode različita dobra i obavljaju različite usluge za vlastite potrebe	0	0	0	0	0	0	0	98 Undifferentiated goods- and services-producing activities of private households for own use
U DJELATNOSTI VANRITORIJALNIH ORGANIZACIJA I ORGANA	31	0	0	0	31	9	22	U ACTIVITIES OF EXTRATERRITORIAL ORGANISATIONS AND BODIES
99 Djelatnosti vanteritorijalnih organizacija i organa	31	0	0	0	31	9	22	99 Activities of extraterritorial organisations and bodies

Tabela 2. Aktivna preduzeća u SPR u smislu okvira za provođenje statističkih istraživanja prema područjima KD BiH 2010 (NACE Rev. 2) i klasama po broju zaposlenih
Table 2. Active enterprises in SBR in terms of a framework for conducting of statistical surveys by sections of KD BiH 2010 (NACE Rev.2) and employment classes

Stanje SPR , 30. 06. 2014.

SBR data as of June, 30. 2014.

KD BiH 2010 (NACE Rev. 2) područja djelatnosti	Aktivna preduzeća u smislu okvira za provođenje statističkih istraživanja <i>Active enterprises in terms of a framework for conducting statistical surveys</i>	Aktivna preduzeća koja su podnijela finansijske izvještaje prema klasama po broju zaposlenih <i>Active enterprises that submitted financial reports by employment classes</i>							Aktivna preduzeća registrovana od 01.01. do 30.06. tekuće godine <i>Active enterprises registered from 01.01. to 30.06. of the current year</i>	KD BiH 2010 (NACE Rev. 2) sections
		Ukupno <i>Total</i>	0-9	10-19	20-49	50-249	250 i više <i>250 and more</i>	Podatak nije raspoloživ <i>Data not available</i>		
a	1 (2+9)	2 (3 do 8)	3	4	5	6	7	8	9	a
Ukupno	34599	32634	24512	3214	2627	1981	300	0	1965	Total
A Poljoprivreda, šumarstvo i ribolov	917	862	686	111	42	16	7	0	55	A Agriculture, forestry and fishing
B Vađenje ruda i kamena	232	221	157	17	24	11	12	0	11	B Mining and quarrying
C Prerađivačka industrija	4877	4684	3023	634	520	420	87	0	193	C Manufacturing
D Proizvodnja i snabdijevanje električnom energijom, plinom, parom i klimatizacija	236	215	174	6	11	10	14	0	21	D Electricity, gas, steam and air conditioning supply
E Snabdijevanje vodom; uklanjanje otpadnih voda, upravljanje otpadom te djelatnosti sanacije okoliša	389	378	172	58	79	65	4	0	11	E Water supply; sewerage, waste management and remediation activities
F Građevinarstvo	2216	2143	1490	297	216	128	12	0	73	F Construction
G Trgovina na veliko i na malo; popravak motornih vozila i motocikala	10657	10237	8408	990	569	240	30	0	420	G Wholesale and retail trade; repair of motor vehicles and motorcycles
H Prijevoz i skladištenje	1982	1904	1497	223	124	52	8	0	78	H Transportation and storage
I Djelatnosti pružanja smještaja te pripreme i usluživanja hrane (hotelijerstvo i ugostiteljstvo)	776	733	554	81	70	26	2	0	43	I Accommodation and food service activities
J Informacije i komunikacije	1020	975	758	114	64	33	6	0	45	J Information and communication
K Finansijske djelatnosti i djelatnosti osiguranja	198	191	118	7	10	38	18	0	7	K Financial and insurance activities
L Poslovanje nekretninama	492	460	411	29	12	8	0	0	32	L Real estate activities
M Stručne, naučne i tehničke djelatnosti	2816	2686	2353	204	93	35	1	0	130	M Professional, scientific and technical activities
N Administrativne i pomoćne uslužne djelatnosti	759	700	552	66	43	34	5	0	59	N Administrative and support service activities
O Javna uprava i odbrana; obavezno socijalno osiguranje	721	709	149	122	179	215	44	0	12	O Public administration and defence; compulsory social security

Stanje SPR , 30. 06. 2014.

SBR data as of June, 30. 2014.

KD BiH 2010 (NACE Rev. 2) područja djelatnosti	Aktivna preduzeća u smislu okvira za provođenje statističkih istraživanja <i>Active enterprises in terms of a framework for conducting statistical surveys</i>	Aktivna preduzeća koja su podnijela finansijske izvještaje prema klasama po broju zaposlenih <i>Active enterprises that submitted financial reports by employment classes</i>							Aktivna preduzeća registrovana od 01.01. do 30.06. tekuće godine <i>Active enterprises registered from 01.01. to 30.06. of the current year</i>	KD BiH 2010 (NACE Rev. 2) sections
		Ukupno <i>Total</i>	0-9	10-19	20-49	50-249	250 i više <i>250 and more</i>	Podatak nije raspoloživ <i>Data not available</i>		
a	1 (2+9)	2 (3 do 8)	3	4	5	6	7	8	9	a

P Obrazovanje	1378	1357	321	93	456	481	6	0	21	P Education
Q Djelatnosti zdravstvene i socijalne zaštite	939	888	577	82	59	133	37	0	51	Q Human health and social work activities
R Umjetnost, zabava i rekreacija	1390	1241	1127	44	37	26	7	0	149	R Arts, entertainment and recreation
S Ostale uslužne djelatnosti	2604	2050	1985	36	19	10	0	0	554	S Other service activities
T Djelatnosti domaćinstava kao poslodavca; djelatnosti domaćinstava koja proizvode različita dobra i obavljaju različite usluge za vlastite potrebe	0	0	0	0	0	0	0	0	0	T Activities of households as employers; undifferentiated goods- and services-producing activities of households for own use
U Djelatnosti vanteritorijalnih organizacija i organa	0	0	0	0	0	0	0	0	0	U Activities of extraterritorial organisations and bodies

**Tabela 3. Aktivna preduzeća u SPR u smislu okvira za provođenje statističkih istraživanja
prema područjima KD BiH 2010 (NACE Rev. 2) i klasama prihoda**
**Table 3. Active enterprises in SBR in terms of a framework for conducting of statistical surveys
by sections of KD BiH 2010 (NACE Rev.2) and turnover classes**

Stanje SPR , 30. 06. 2014.

SBR data as of June, 30. 2014.

KD BiH 2010 (NACE Rev. 2) područja djelatnosti	Aktivna preduzeća u smislu okvira za provođenje statističkih istraživanja <i>Active enterprises in terms of a framework for conducting statistical surveys</i>	Aktivna preduzeća koja su podnijela finansijske izvještaje prema klasama prihoda (u hiljadama KM) <i>Active enterprises that submitted financial reports by turnover classes (in thousands of KM)</i>								Aktivna preduzeća registrovana od 01.01. do 30.06. tekuće godine <i>Active enterprises registered from 01.01. to 30.06. of the current year</i>	KD BiH 2010 (NACE Rev. 2) sections
		Ukupno <i>Total</i>	0-99	100-499	500-3.999	4.000- 19.999	20.000- 99.999	100.000 i više 100.000 and more	Podatak nije raspoloživ <i>Data not available</i>		
a	1 (2+10)	2 (3 do 9)	3	4	5	6	7	8	9	10	a
Ukupno	34599	32634	13538	8480	7905	1783	397	79	452	1965	Total
A Poljoprivreda, šumarstvo i ribolov	917	862	354	267	209	27	4	1	0	55	A Agriculture, forestry and fishing
B Vađenje ruda i kamena	232	221	95	52	46	18	8	2	0	11	B Mining and quarrying
C Prerađivačka industrija	4877	4684	1528	1365	1331	370	75	15	0	193	C Manufacturing
D Proizvodnja i snabdijevanje električnom energijom, plinom, parom i klimatizacija	236	215	128	20	30	12	17	8	0	21	D Electricity, gas, steam and air conditioning supply
E Snabdijevanje vodom; uklanjanje otpadnih voda, upravljanje otpadom te djelatnosti sanacije okoliša	389	378	95	83	169	28	2	1	0	11	E Water supply; sewerage, waste management and remediation activities
F Građevinarstvo	2216	2143	813	676	529	102	21	2	0	73	F Construction
G Trgovina na veliko i na malo; popravak motornih vozila i motocikala	10657	10237	3266	3022	2968	781	170	30	0	420	G Wholesale and retail trade; repair of motor vehicles and motorcycles
H Prijevoz i skladištenje	1982	1904	619	658	540	77	8	2	0	78	H Transportation and storage
I Djelatnosti pružanja smještaja te pripreme i usluživanja hrane (hotelijerstvo i ugostiteljstvo)	776	733	372	222	120	10	0	0	9	43	I Accommodation and food service activities
J Informacije i komunikacije	1020	975	435	310	181	37	8	3	1	45	J Information and communication
K Finansijske djelatnosti i djelatnosti osiguranja	198	191	53	42	34	33	26	3	0	7	K Financial and insurance activities
L Poslovanje nekretninama	492	460	296	98	56	10	0	0	0	32	L Real estate activities
M Stručne, naučne i tehničke djelatnosti	2816	2686	1479	797	367	34	3	1	5	130	M Professional, scientific and technical activities
N Administrativne i pomoćne uslužne djelatnosti	759	700	360	190	130	15	4	0	1	59	N Administrative and support service activities
O Javna uprava i odbrana; obavezno socijalno osiguranje	721	709	49	91	251	123	35	10	150	12	O Public administration and defence; compulsory social security

Stanje SPR , 30. 06. 2014.

SBR data as of June, 30. 2014.

KD BiH 2010 (NACE Rev. 2) područja djelatnosti	Aktivna preduzeća u smislu okvira za provođenje statističkih istraživanja <i>Active enterprises in terms of a framework for conducting statistical surveys</i>	Aktivna preduzeća koja su podnijela finansijske izvještaje prema klasama prihoda (u hiljadama KM) <i>Active enterprises that submitted financial reports by turnover classes (in thousands of KM)</i>							Aktivna preduzeća registrovana od 01.01. do 30.06. tekuće godine <i>Active enterprises registered from 01.01. to 30.06. of the current year</i>	KD BiH 2010 (NACE Rev. 2) sections	
		Ukupno <i>Total</i>	0-99	100-499	500-3.999	4.000- 19.999	20.000- 99.999	100.000 i više 100.000 and more			Podatak nije raspoloživ <i>Data not available</i>
a	1 (2+10)	2 (3 do 9)	3	4	5	6	7	8	9	10	a

P Obrazovanje	1378	1357	237	180	631	23	1	0	285	21	P Education
Q Djelatnosti zdravstvene i socijalne zaštite	939	888	434	175	208	61	9	1	0	51	Q Human health and social work activities
R Umjetnost, zabava i rekreacija	1390	1241	1023	142	52	17	6	0	1	149	R Arts, entertainment and recreation
S Ostale uslužne djelatnosti	2604	2050	1902	90	53	5	0	0	0	554	S Other service activities
T Djelatnosti domaćinstava kao poslodavca; djelatnosti domaćinstava koja proizvode različita dobra i obavljaju različite usluge za vlastite potrebe	0	0	0	0	0	0	0	0	0	0	T Activities of households as employers; undifferentiated goods- and services-producing activities of households for own use
U Djelatnosti vanteritorijalnih organizacija i organa	0	0	0	0	0	0	0	0	0	0	U Activities of extraterritorial organisations and bodies

METODOLOŠKA OBJAŠNENJA

Izvori i metode prikupljanja podataka

Osnovni izvori podataka za SPR su administrativni poslovni registri koje vodi Federalni zavod za statistiku FBiH (zajedno s Poreznom upravom FBiH), Republički zavod za statistiku Republike Srpske i Ekspozitura Agencije za statistiku BiH u Distriktu Brčko BiH (zajedno sa Poreznom Upravom DBBiH).

Pored podataka koji se preuzimaju iz administrativnih poslovnih registara, kao izvori za ažuriranje SPR-a koriste se i podaci iz Centralnog registra transakcijskih računa Centralne banke BiH (transakcijski račun aktivan/blokiran/zatvoren) koje Agencija za statistiku BiH preuzima na polugodišnjem nivou, te podaci prikupljeni i obrađeni kroz redovna statistička istraživanja.

Primarni izvor podataka o poslovnim prihodima preduzeća i prosječnom broju zaposlenih osoba su godišnji finansijski izvještaji za prethodnu godinu.

Preduzeća koja u finansijskom izvještaju imaju prikazane samo prihode, a ne i podatak o broju zaposlenih, ili, koja imaju podatak o zaposlenim, a ne i podatak o prihodu u saopštenju su razvrstana u posebnu kolonu „Podatak nije raspoloživ“, odgovarajuće tabele.

Ovim saopštenjem nisu obuhvaćeni obrtnici (fizičke osobe koje obavljaju ekonomsku djelatnost). Kvaliteta i obim raspoloživih podataka o obrtnicima, još uvijek, nije dovoljno pouzdan za publikovanje.

Obuhvat i uporedivost

Podaci o broju preduzeća odnose se na stanje Statističkog poslovnog registra (SPR) na dan 30.06. tekuće godine, dok se podaci koji se preuzimaju iz godišnjih finansijskih izvještaja odnose na prethodnu godinu. Zbog toga, preduzeća osnovana u tekućoj godini nije bilo moguće razvrstati po klasama zaposlenih, odnosno, klasama poslovnih prihoda.

Saopštenjem su obuhvaćeni sljedeći subjekti:

- preduzeća koja su podnijela finansijske izvještaje za prethodnu godinu, pa su za njih raspoloživi podaci o broju zaposlenih i/ili poslovnom prihodu;
- preduzeća registrovana u periodu od 01.01. do 30.06. tekuće godine, te za njih nisu raspoloživi finansijski izvještaji za prethodnu godinu pa samim tim ni podaci o broju zaposlenih i poslovnom prihodu;
- preduzeća koja nisu dostavila finansijske izvještaje za prethodnu godinu, ali imaju aktivan transakcijski račun u Centralnoj banci BiH;
- preduzeća koja se vode u administrativnim poslovnim registrima, međutim, ne podnose finansijske izvještaje, nemaju aktivan transakcijski račun i nisu prijavili prestanak poslovanja (gašenje).

METHODOLOGICAL EXPLANATION

Sources and methods of data collection

The basic sources of data collection for SBR are administrative Business Registers which are kept by the Institute for Statistics of the Federation of BiH (together with the Tax Administration of FBiH), Institute for Statistics of Republika Srpska and Branch office of the Agency for Statistics of BiH in the Brcko District (together with the Taxation Authority of the Brcko District).

Apart from the data drawn from administrative business registers, the data from the Central Registry of Transaction Accounts of the Central Bank of BiH (transaction account active/blocked/closed), which the Agency for Statistics of BiH obtains on a semi-annual basis, data collected and processed through regular statistical surveys are also used for updating the SBR.

The primary source for the data on turnover of enterprises and the average number of persons employed are annual financial reports for the previous year.

Enterprises, which in their financial report only provide data on turnover and not on number of persons employed, or which provide data on the number of persons employed, but not on turnover, are classified in the separate column "Data not available" of the corresponding table of the First Release.

This Release does not cover entrepreneurs (natural persons conducting an economic activity). Quality and scope of available data on them are still not reliable enough for publication.

Coverage and comparability

Data on the number of enterprises refer to the status of the Statistical Business Register (SBR) as on 30.06. of the current year, while the data taken from the Annual Financial Reports refer to the previous year. As a result, enterprises established in the current year could not be classified by classes of employees, or, classes of turnover.

The First Release covers the following entities:

- *Enterprises which submitted their financial reports for the previous year, so the data on number of persons employed and/or turnover are available;*
- *Enterprises registered in the period from 01.01 to 30.06. of the current year, so financial reports for them for the previous year are not available and therefore neither data on the number of persons employed and turnover are available;*
- *Enterprises which have not submitted their financial reports for the previous year, but have an active transaction account in the Central Bank of BiH;*
- *Enterprises for which the data are kept in the administrative business registers. However, they do not submit financial reports, do not have an active transaction account and have not liquidated themselves legally.*

Klasifikacija djelatnosti je klasifikacija svih ekonomskih djelatnosti, a koristi se za prikupljanje, upisivanje, obradu i diseminaciju statističkih podataka. Ona se koristi i za razvrstavanje poslovnih subjekata (pravnih i fizičkih osoba) prema ekonomskim djelatnostima koje obavljaju, kao i za vođenje statističkog poslovnog registra i drugih poslovnih administrativnih registara.

KD BiH 2010 je nova klasifikacija djelatnosti i izrađena je na osnovu važeće Statističke klasifikacije ekonomskih djelatnosti u EU, NACE Rev. 2. Istovremena uporedivost KD BiH 2010 s Međunarodnom standardnom klasifikacijom ekonomskih djelatnosti – ISIC Rev. 4 proizilazi iz činjenice da su prva dva nivoa klasificiranja (područja i oblasti) NACE Rev. 2 identična i u ISIC Rev. 4.

Prema Zakonu o klasifikaciji djelatnosti BiH (“Službeni glasnik BiH”, broj 76/06, 100/08 i 32/10), i Odluci o Klasifikaciji djelatnosti BiH (“Službeni glasnik BiH”, broj 47/10) nova klasifikacija djelatnosti KD BiH 2010 u upotrebi je od 01.01.2011. Stoga su u SPR-u svim preduzećima od strane statističkih institucija pridružene i šifre djelatnosti prema novoj klasifikaciji KD BiH 2010. Nove šifre u SPR-u preduzećima su dodijeljene na osnovu podataka iz više izvora: namjenski provedenog statističkog istraživanja, već raspoloživih podataka iz redovnih statističkih istraživanja i korištenjem posebnih statističkih metoda. Nezavisno, preduzeća imaju obavezu da kod mjerodavnih institucija, u za to određenim rokovima, usaglasе šifre djelatnosti prema novoj klasifikaciji.

Objašnjenja

Ekonomska djelatnost predstavlja kombinaciju sredstava kao što su kapitalna dobra, radna snaga, proizvodne tehnike, poluproizvodi i sl., u svrhu proizvodnje proizvoda (dobara i usluga). Stoga je ekonomska djelatnost određena inputom sredstava, proizvodnim procesom i outputom proizvoda.

Aktivna preduzeća u smislu okvira za provođenje statističkih istraživanja su preduzeća koja su podnijela finansijske izvještaje za prethodnu godinu, kao i preduzeća registrovana od 01.01. do 30.06. tekuće godine mada za njih nije poznato jesu li već stvarno počela obavljati djelatnost.

Preduzeća koja nisu ugašena u administrativnim registrima, a ne podnose finansijske izvještaje su preduzeća koja nisu administrativno ugašena, ne podnose finansijske izvještaje, a ne postoje podaci obavljaju li ekonomsku djelatnost.

Prema preporukama Evropske komisije (2003/361/EC) koriste se tri kriterija za razvrstavanje preduzeća prema veličini: broj zaposlenih, poslovni prihodi i bilansa stanja. Broj zaposlenih je primarni kriterij i kombinuje se s jednim od druga dva kriterija. Za uspostavljanje prvih podataka o veličini preduzeća preporučuje se pragmatičan pristup, tj. samostalno korištenje primarnog kriterija (broj zaposlenih).

The Classification of Activities is classification of all economic activities, and is used for collecting, compiling, processing, and disseminating statistical data. It is also used for classifying business entities (legal units and natural persons) according to the economic activity they perform, as well as for maintaining the statistical business register and other administrative business registers.

***KD BiH 2010** is a new classification of activities based on the existing Statistical Classification of Economic Activities in the European Community – NACE Rev. 2. Parallel comparability of KD BiH 2010 with the United Nation’s International Standard Industrial Classification of all Economic Activities - ISIC Rev. 4 comes from the fact that first two levels of classification (sections and divisions) of NACE Rev. 2 are identical in ISIC Rev. 4.*

Based on the Act on the Classification of Activities of BiH (“Official Gazette BiH”, No. 76/06, 100/08, 31/10), and the Decision on the Classification of Activities of BiH (“Official Gazette BiH”, No. 47/10), the new Classification of Activities of BiH (KD BiH 2010) has been in use since 01.01.2011. Therefore, the statistical institutions have added activity codes to all enterprises in the SBR, based on the new classification - KD BiH 2010. New codes in the SBR have been assigned to enterprises based on the data from multiple sources: purposefully conducted statistical survey, already available data from regular statistical surveys and by using special statistical methods. Nevertheless, enterprises have a legal obligation to responsible institutions to adjust activity codes according to the new classification, within given deadlines.

Explanations

***Economic activity** represents a combination of resources such as capital goods, labour force, manufacturing techniques, intermediary products and similar for the production of products (goods and services). Therefore, the economic activity is determined by the input of resources, production process and an output of products.*

***Active enterprises**, in terms of a sample framework for conducting statistical surveys, are enterprises that have submitted Financial Reports for the previous year, as well as enterprises registered from 01.01 to 30.06. of the current year though it is not known whether they have started performing their activity.*

***Enterprises that are not dead in the administrative registers**, but do not submit Financial Reports, are enterprises that are not administratively dead, do not submit Financial Reports, and no data exists that they perform their economic activity.*

*According to the Commission Recommendation (2003/361/EC), three criteria are used for **classifying of enterprises by size**: number of persons employed, turnover and balance sheet. The number of persons employed is primary criteria and is combined with one of the two other criteria. To obtain first data on the size of enterprises, a pragmatic approach is recommended, i.e. independent use of the primary criteria (number of persons employed).*

Izdaje i štampa Agencija za statistiku Bosne i Hercegovine, 71000 Sarajevo, Zelenih beretki 26
Published and printed by the Agency for Statistics of the Bosnia and Herzegovina, 71000 Sarajevo, Zelenih beretki 26
Telefon/Phone: +387 (33) 911 911 · Telefaks/Telefax: +387 (33) 220 622
Elektronska pošta/E-mail : bhas@bhas.ba · Internetska stranica/Web site: <http://www.bhas.ba>

Odgovara direktor Zdenko Milinović
Person responsible: Mr. Zdenko Milinović, Director General

Saopštenje priredili: Dženita Mustafić, Branislava Cvijetić
Prepared by: Ms. Dženita Mustafić, Ms. Branislava Cvijetić

Periodika izlaženja: godišnje
Periodicity: annually

Podaci iz ovog saopštenja objavljuju se i na internetu
First Release data are also published on the Internet
