



SAOPŠTENJE

FIRST RELEASE



Molimo korisnike da prilikom upotrebe podataka obavezno navedu izvor
Users are kindly requested to mention the data source

GODINA/YEAR: VIII

SARAJEVO, 20. 01. 2015.

BROJ/NUMBER: 11

PROSJEČNE MJESEČNE ISPLAĆENE NETO PLAĆE ZAPOSLENIH za novembar 2014.

*AVERAGE MONTHLY PAID OFF NET EARNINGS OF PERSONS IN EMPLOYMENT
November 2014*

Prosječna mjesečna isplaćena neto plaća po zaposlenome u pravnim osobama BiH za novembar 2014. iznosila je 823 KM, što pokazuje nominalni pad za 1,8% u odnosu na decembar 2013. godine.

In November 2014, the average monthly paid off net earning per person in paid employment in legal entities in BiH amounted to 823KM, which represented the nominal decrease of 1.8 %, as compared to December 2013.

Prosječna mjesečna isplaćena neto plaća za novembar 2014. u odnosu na isti mjesec prošle godine je niža za 0,7%.

In comparison with November 2013, the average monthly paid off net earning for the same month of 2014 decreased by 0.7% the same.

1. PROSJEČNA MJESEČNA ISPLAĆENA NETO PLAĆA ZA NOVEMBAR 2014.

AVERAGE MONTHLY PAID OFF NET EARNING, November 2014

| | XI 2014 | Indeksi Indices | | |
|---|---------|--|---|---|
| | | $\frac{\text{XI 2014}}{\text{XII 2013}}$ | $\frac{\text{XI 2014}}{\text{XI 2013}}$ | |
| Prosječna mjesečna isplaćena neto plaća, KM | 823 | 98,2 | 99,3 | <i>Average monthly paid off net earning, KM</i> |

2. PROSJEČNE MJESEČNE NETO PLAĆE ZA NOVEMBAR 2014. PREMA KD

AVERAGE MONTHLY NET EARNINGS, ACCORDING TO CEA, November 2014

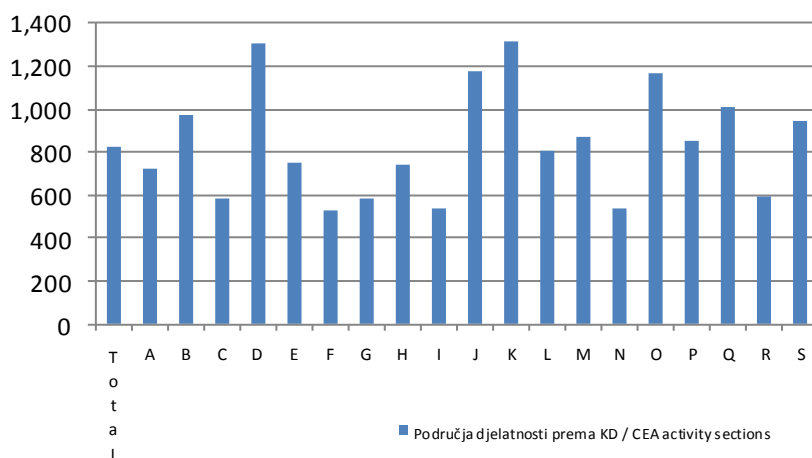
| | Prosječne mjesečne neto plaće, KM <i>Average paid off net earning per person in employment, KM</i> | Nominalni <i>Nominal</i> | | | | |
|--|--|-------------------------------|---------------------|--------------------|--|-------------------|
| | | Za mjesec <i>For month</i> | | | | |
| | | XI 2014 | XI 2014 XII 2013 | XI 2014 XI 2013 | | XI 2014 Ø 2013 |
| Ukupno | 823 | 98,2 | 99,3 | 99,5 | Total | |
| A Poljoprivreda, šumarstvo i ribolov | 723 | 97,7 | 99,7 | 100,4 | A <i>Agriculture, forestry and fishing</i> | |
| B Vađenje ruda i kamena | 969 | 97,7 | 101,1 | 101,2 | B <i>Mining and quarrying</i> | |
| C Prerađivačka industrija | 581 | 97,5 | 98,9 | 99,0 | C <i>Manufacturing</i> | |
| D Proizvodnja i snabdijevanje električnom energijom, plinom, parom i klimatizacija | 1.309 | 99,2 | 98,1 | 99,9 | D <i>Electricity, gas, steam and air conditioning supply</i> | |
| E Snabdijevanje vodom; uklanjanje otpadnih voda, upravljanje otpadom, te djelatnosti sanacije okoliša | 750 | 99,2 | 99,7 | 99,7 | E <i>Water supply; sewerage, waste management and remediation activities</i> | |
| F Građevinarstvo | 530 | 98,0 | 98,8 | 99,1 | F <i>Construction</i> | |
| G Trgovina na veliko i malo; popravak motornih vozila i motocikala | 588 | 100,5 | 101,0 | 101,7 | G <i>Wholesale and retail trade; repair of motor vehicles and motorcycles</i> | |
| H Prevoz i skladištenje | 744 | 97,6 | 97,8 | 97,4 | H <i>Transportation and storage</i> | |
| I Djelatnosti pružanja smještaja, te pripreme i usluživanja hrane (hotelijerstvo i ugostiteljstvo) | 537 | 99,7 | 100,8 | 100,3 | I <i>Accommodation and food service activities</i> | |
| J Informacije i komunikacije | 1.179 | 98,3 | 100,5 | 99,1 | J <i>Information and communication</i> | |
| K Finansijske djelatnosti i djelatnosti osiguranja | 1.316 | 95,3 | 98,7 | 98,5 | K <i>Financial and insurance activities</i> | |
| L Poslovanje nekretninama | 803 | 97,0 | 98,1 | 101,2 | L <i>Real estate activities</i> | |
| M Stručne, naučne i tehničke djelatnosti | 874 | 103,0 | 103,7 | 102,1 | M <i>Professional, scientific and technical activities</i> | |
| N Administrativne i pomoćne uslužne djelatnosti | 536 | 93,1 | 94,4 | 93,9 | N <i>Administrative and support service activities</i> | |
| O Javna uprava i odbrana, obavezno socijalno osiguranje | 1.165 | 101,2 | 101,4 | 102,5 | O <i>Public administration and defence; compulsory social security</i> | |
| P Obrazovanje | 849 | 100,1 | 100,9 | 101,5 | P <i>Education</i> | |
| Q Djelatnosti zdravstvene i socijalne zaštite | 1.011 | 97,9 | 100,0 | 98,6 | Q <i>Human health and social work activities</i> | |
| R Umjetnost, zabava i rekreacija | 594 | 90,8 | 91,2 | 91,0 | R <i>Arts, entertainment and recreation</i> | |
| S Ostale uslužne djelatnosti | 942 | 93,8 | 93,7 | 93,3 | S <i>Other service activities</i> | |

3. PROSJEČNE MJESEČNE ISPLAĆENE NETO PLAĆE ZA NOVEMBAR 2014. PREMA KD

AVERAGE MONTHLY PAID OFF NET EARNINGS, ACCORDING TO CEA, November 2014

| | Prosječne mjesečne neto plaće, KM <i>Average paid off net earning per person in employment KM</i> | Indeksi kretanja prosječnih isplaćenih neto plaća prema isplatama za mjesec <i>Change indices of average monthly paid off net earnings according to payoffs for month</i> | | | | | | |
|--|---|---|-----------------------------|---------------------|-------------------|-----------------------|-------|--|
| | | Za mjesec <i>For month</i> | Nominalni <i>Nominal</i> | | | Realni <i>Real</i> | | |
| | | | XI 2014 | XI 2014 XII 2013 | XI 2014 X 2014 | X 2014 IX 2014 | | XI 2014 X 2014 |
| Ukupno | 823 | 98,2 | 98,6 | 101,0 | | 98,8 | 100,6 | Total |
| A Poljoprivreda, šumarstvo i ribolov | 723 | 97,7 | 96,0 | 101,2 | | 96,2 | 100,8 | A <i>Agriculture, forestry and fishing</i> |
| B Vađenje ruda i kamena | 969 | 97,7 | 100,1 | 100,1 | | 100,3 | 99,7 | B <i>Mining and quarrying</i> |
| C Prerađivačka industrija | 581 | 97,5 | 98,6 | 101,0 | | 98,7 | 100,6 | C <i>Manufacturing</i> |
| D Proizvodnja i snabdijevanje električnom energijom, plinom, parom i klimatizacija | 1.309 | 99,2 | 98,3 | 101,5 | | 98,5 | 101,1 | D <i>Electricity, gas, steam and air conditioning supply</i> |
| E Snabdijevanje vodom; uklanjanje otpadnih voda, upravljanje otpadom, te djelatnosti sanacije okoliša | 750 | 99,2 | 98,6 | 100,3 | | 98,8 | 99,9 | E <i>Water supply; sewerage, waste management and remediation activities</i> |
| F Građevinarstvo | 530 | 98,0 | 99,3 | 100,3 | | 99,5 | 99,9 | F <i>Construction</i> |
| G Trgovina na veliko i malo; popravak motornih vozila i motocikala | 588 | 100,5 | 100,4 | 101,7 | | 100,6 | 101,3 | G <i>Wholesale and retail trade; repair of motor vehicles and motorcycles</i> |
| H Prevoz i skladištenje | 744 | 97,6 | 97,5 | 101,1 | | 97,7 | 100,7 | H <i>Transportation and storage</i> |
| I Djelatnosti pružanja smještaja, te pripreme i usluživanja hrane (hotelijerstvo i ugostiteljstvo) | 537 | 99,7 | 99,7 | 102,1 | | 99,9 | 101,7 | I <i>Accommodation and food service activities</i> |
| J Informacije i komunikacije | 1.179 | 98,3 | 94,5 | 101,4 | | 94,6 | 101,0 | J <i>Information and communication</i> |
| K Finansijske djelatnosti i djelatnosti osiguranja | 1.316 | 95,3 | 98,6 | 100,9 | | 98,8 | 100,5 | K <i>Financial and insurance activities</i> |
| L Poslovanje nekretninama | 803 | 97,0 | 99,3 | 101,3 | | 99,5 | 100,9 | L <i>Real estate activities</i> |
| M Stručne, naučne i tehničke djelatnosti | 874 | 103,0 | 99,8 | 100,1 | | 100,0 | 99,7 | M <i>Professional, scientific and technical activities</i> |
| N Administrativne i pomoćne uslužne djelatnosti | 536 | 93,1 | 99,7 | 99,9 | | 99,9 | 99,5 | N <i>Administrative and support service activities</i> |
| O Javna uprava i odbrana, obvezno socijalno osiguranje | 1.165 | 101,2 | 99,7 | 100,0 | | 99,9 | 99,6 | O <i>Public administration and defence; compulsory social security</i> |
| P Obrazovanje | 849 | 100,1 | 99,1 | 100,8 | | 99,3 | 100,4 | P <i>Education</i> |
| Q Djelatnosti zdravstvene i socijalne zaštite | 1.011 | 97,9 | 95,8 | 101,5 | | 96,0 | 101,1 | Q <i>Human health and social work activities</i> |
| R Umjetnost, zabava i rekreacija | 594 | 90,8 | 97,3 | 101,5 | | 97,5 | 101,1 | R <i>Arts, entertainment and recreation</i> |
| S Ostale uslužne djelatnosti | 942 | 93,8 | 95,6 | 105,7 | | 95,8 | 105,2 | S <i>Other service activities</i> |

Prosječne mjesečne neto plaće za novembar 2014. godine prema KD
Average monthly net earnings, according to CEA, November 2014



Područje djelatnosti prema KD:

- A Poljoprivreda, šumarstvo i ribolov
- B Vađenje ruda i kamena
- C Prerađivačka industrija
- D Proizvodnja i snabdijevanje električnom energijom, plinom, parom i klimatizacija
- E Snabdijevanje vodom; uklanjanje otpadnih voda, upravljanje otpadom, te djelatnosti sanacije okoliša
- F Građevinarstvo
- G Trgovina na veliko i malo; popravak motornih vozila i motocikala
- H Prevoz i skladištenje
- I Djelatnosti pružanja smještaja, te pripreme i usluživanja hrane (hotelijerstvo i ugostiteljstvo)
- J Informacije i komunikacije
- K Finansijske djelatnosti i djelatnosti osiguranja
- L Poslovanje nekretninama
- M Stručne, naučne i tehničke djelatnosti
- N Administrativne i pomoćne uslužne djelatnosti
- O Javna uprava i odbrana, obavezno socijalno osiguranje
- P Obrazovanje
- Q Djelatnosti zdravstvene i socijalne zaštite
- R Umjetnost, zabava i rekreacija
- S Ostale uslužne djelatnosti

CEA activity sections:

- A *Agriculture, forestry and fishing*
- B *Mining and quarrying*
- C *Manufacturing*
- D *Electricity, gas, steam and air conditioning supply*
- E *Water supply; sewerage, waste management and remediation activities*
- F *Construction*
- G *Wholesale and retail trade; repair of motor vehicles and motorcycles*
- H *Transportation and storage*
- I *Accommodation and food service activities*
- J *Information and communication*
- K *Financial and insurance activities*
- L *Real estate activities*
- M *Professional, scientific and technical activities*
- N *Administrative and support service activities*
- O *Public administration and defence; compulsory social security*
- P *Education*
- Q *Human health and social work activities*
- R *Arts, entertainment and recreation*
- S *Other service activities*

METODOLOŠKA OBJAŠNENJA

NOTES ON METHODOLOGY

Izvor podataka

Podaci o prosječnim mjesečnim isplaćenim neto platama prate se redovnim mjesečnim istraživanjem o zaposlenima i platama (RAD – 1). Istraživanjem su obuhvaćeni zaposleni u pravnim osobama svih oblika vlasništva, u tijelima državne vlasti svih nivoa, ustanove i druge organizacije po organizaciono-teritorijalnom principu na nivou opštine. Nisu obuhvaćeni zaposleni u obrtu i slobodnim profesijama kao i pripadnici odbrane. Podaci o platama prikupljaju se izvještajem koji se u pravnim osobama popunjava na osnovi evidencija o platama.

Data source

Data on average monthly paid off net earnings are based on regular monthly survey on employment and wages (RAD -1). The survey comprises persons in employment in legal entities of all types of ownership, government bodies, institutions and other organizations. Persons employed in crafts and trades and free lances and persons employed in defence are not included. Data on earnings are collected by a report form to be filled in by legal entities on the basis of their respective payrolls.

Obuhvat i uporedivost

Istraživanjem o prosječnim mjesečnim isplaćenim neto platama zaposlenih u pravnim osobama obuhvaćene su isplaćene neto plate zaposlenih koji imaju zasnovan radni odnos, bez obzira na vrstu radnog odnosa i dužinu radnog vremena. Podaci o prosječnoj mjesečnoj isplaćenoj neto plati po zaposlenome iskazuju se prema načelu obavijenih isplata u tekućem za prethodni mjesec, što odgovara dinamici isplata u najvećem broju pravnih osoba te se i prosjek plate po zaposlenome odnosi na mjesec za koji je isplata primljena.

Coverage and comparability

The statistical survey on average monthly net earnings of persons employed in legal entities includes net earnings of persons in permanent employment, irrespective of the kind of employment and number of working-hours. Data on average net earnings are presented according to realised pays in current for previous month, which is in line with the pay-off dynamics in most legal entities, so the average earning per employed person refers to the month for which the pay is received.

Definicije

Prosječna mjesečna isplaćena neto plata obuhvata plate zaposlenih za obavljene poslove po osnovi radnog odnosa i naknade za godišnji odmor, plaćeni dopust, praznike i neradne dane određene zakonom, bolovanja koje isplaćuje poslovni subjekt, odsutnost za vrijeme stručnog obrazovanja, zastoje na poslu bez krivnje zaposlenoga. **Prosječna mjesečna isplaćena bruto plata** obuhvata sve vrste neto plata zaposlenih plus zakonom propisana obvezna izdvajanja iz bruto plate (doprinosi iz bruto plate i akontacija poreza na dohodak). **Nominalni indeksi neto plata** izračunavaju se iz podataka o prosječnim mjesečnim iznosima neto plata za odgovarajuće mjesec i godine. **Realni indeksi neto plata** izračunavaju se dijeljenjem nominalnih indeksa neto plata indeksom potrošačkih cijena za odgovarajuće mjesec i godine

Definitions

Average monthly paid off net earnings comprise income of a person in employment earned for work done during regular working hours as well as annual leave, paid leave, public holidays and day-offs as prescribed by law, sickness which are paid by employer, absence for continuing professional education, during lay-off and job stop caused against person's will and of no fault of his own. **Average monthly paid off gross earnings** comprises net income of a person in employment plus contributions from gross earnings and advance income tax as prescribed by law. **Nominal indices of net earnings** are calculated from data on average monthly net earnings for respective month and year. **Real indices of net earnings** are calculated by dividing index of nominal net earnings with a consumer price index for the respective month and year.

Kratice

| | |
|-------|---------------------------|
| d. n. | drugdje nespomenuto |
| KD | Klasifikacija djelatnosti |
| KM | konvertibilna marka |

Abbreviations

| | |
|--------|---------------------------------------|
| n.e.c. | not elsewhere classified |
| CEA | Classification of Economic Activities |
| KM | Convertible mark |

Znakovi

- nema pojave

Symbols

- no occurrence

Izdaje i štampa Agencija za statistiku Bosne i Hercegovine
Published and printed by the Agency for Statistics of the Bosnia and Herzegovina
71000 Sarajevo, Zelenih beretki 26,
telefon/phone: (33) 911 911, telefaks/telefax: (33) 220 622

Odgovara: Fadil Fatić, zamjenik direktora
Responsible Deputy Director: Fadil Fatić

Priredili: Svjetlana Kezunović; Ivana Simić
Prepared by: Ms Svjetlana Kezunović; Ms Ivana Simić

Štampa: 150 primjeraka / 150 copies printed
Elektronska pošta/E-mail: bhas@bhas.ba

Web stranica/Web site: <http://www.bhas.ba>

Podaci iz ovog saopštenja objavljuju se i na internetu.
First Release data are also published on the Internet