

**PROSJEČNE MJESEČNE ISPLAĆENE NETO PLAĆE ZAPOSLENIH
za januar 2015.**

*AVERAGE MONTHLY PAID OFF NET EARNINGS OF PERSONS IN EMPLOYMENT
January 2015*

Prosječna mjesečna isplaćena neto plaća po zaposlenome u pravnim osobama BiH za januar 2015. iznosila je 828 KM, što pokazuje nominalni pad za 1,9% u odnosu na decembar 2014. godine.

In January 2015, the average monthly paid off net earning per person in paid employment in legal entities in the BiH amounted to 828 KM, which represented the nominal decrease of 1.9%, as compared to December 2014.

Prosječna mjesečna isplaćena neto plaća za januar 2015. u odnosu na isti mjesec prošle godine nominalno je niža za 1,2%.

In comparison with January 2014, the average monthly paid off net earning for the same month of 2015 was nominally by 1.2% lower.

1. PROSJEČNA MJESEČNA ISPLAĆENA NETO PLAĆA ZA JANUAR 2015.

AVERAGE MONTHLY PAID OFF NET EARNING, January 2015

	I 2015	Indeksi Indices		
		<u>I 2015</u> XII 2014	<u>I 2015</u> I 2014	
Prosječna mjesečna isplaćena neto plaća, KM	828	98,1	98,8	<i>Average monthly paid off net earning, KM</i>

2. PROSJEČNE MJESEČNE NETO PLAĆE ZA JANUAR 2015. PREMA KD
AVERAGE MONTHLY NET EARNINGS, ACCORDING TO CEA, January 2015

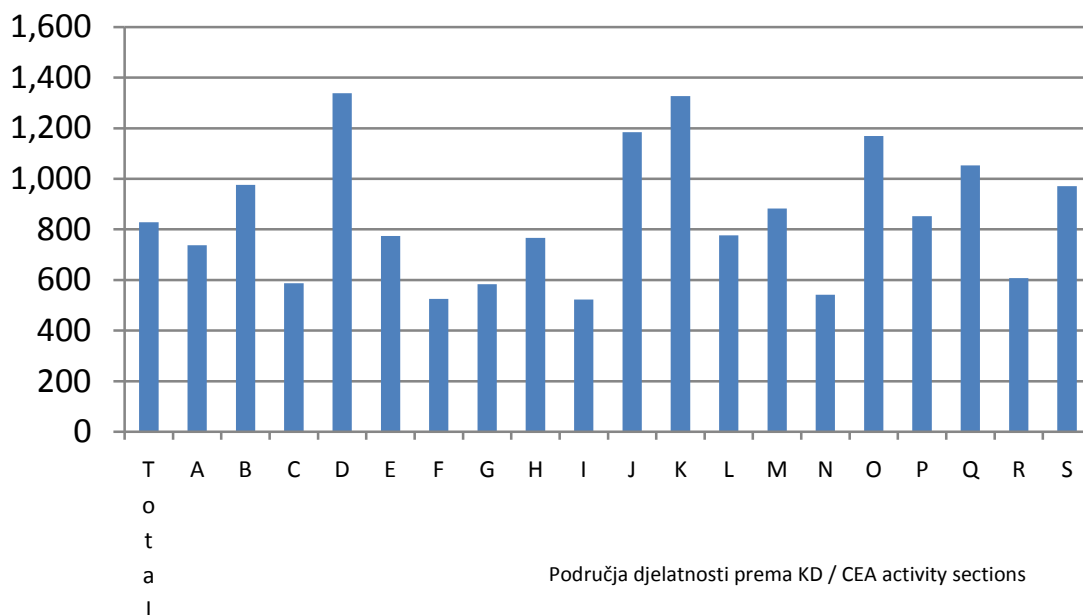
	Prosječne mjesečne neto plaće, KM <i>Average paid off net earning per person in employment, KM</i>	Nominalni <i>Nominal</i>				
		Za mjesec <i>For month</i>				
		I 2015	<u>I 2015</u> XII 2014	<u>I 2015</u> I 2014		<u>I 2015</u> Ø 2014
Ukupno	828	98,1	98,8	99,7	Total	
A Poljoprivreda, šumarstvo i ribolov	737	96,8	98,6	100,0	A <i>Agriculture, forestry and fishing</i>	
B Vađenje ruda i kamena	976	96,4	99,6	100,7	B <i>Mining and quarrying</i>	
C Prerađivačka industrija	587	99,2	98,1	100,5	C <i>Manufacturing</i>	
D Proizvodnja i snabdijevanje električnom energijom, plinom, parom i klimatizacija	1.338	99,6	97,8	101,2	D <i>Electricity, gas, steam and air conditioning supply</i>	
E Snabdijevanje vodom; uklanjanje otpadnih voda, upravljanje otpadom, te djelatnosti sanacije okoliša	774	100,3	101,5	102,2	E <i>Water supply; sewerage, waste management and remediation activities</i>	
F Građevinarstvo	525	98,5	95,6	97,6	F <i>Construction</i>	
G Trgovina na veliko i malo; popravak motornih vozila i motocikala	584	98,1	100,0	100,3	G <i>Wholesale and retail trade; repair of motor vehicles and motorcycles</i>	
H Prevoz i skladištenje	767	96,0	101,3	101,1	H <i>Transportation and storage</i>	
I Djelatnosti pružanja smještaja, te pripreme i usluživanja hrane (hotelijerstvo i ugostiteljstvo)	522	98,7	98,8	98,8	I <i>Accommodation and food service activities</i>	
J Informacije i komunikacije	1.185	94,2	97,9	97,0	J <i>Information and communication</i>	
K Finansijske djelatnosti i djelatnosti osiguranja	1.327	97,8	99,8	98,8	K <i>Financial and insurance activities</i>	
L Poslovanje nekretninama	777	94,9	95,1	95,7	L <i>Real estate activities</i>	
M Stručne, naučne i tehničke djelatnosti	882	100,3	100,2	101,5	M <i>Professional, scientific and technical activities</i>	
N Administrativne i pomoćne uslužne djelatnosti	542	100,2	97,4	100,9	N <i>Administrative and support service activities</i>	
O Javna uprava i odbrana, obavezno socijalno osiguranje	1.169	99,3	101,5	100,4	O <i>Public administration and defence; compulsory social security</i>	
P Obrazovanje	852	99,0	101,9	100,2	P <i>Education</i>	
Q Djelatnosti zdravstvene i socijalne zaštite	1.054	99,1	100,0	101,6	Q <i>Human health and social work activities</i>	
R Umjetnost, zabava i rekreacija	607	100,4	92,8	98,6	R <i>Arts, entertainment and recreation</i>	
S Ostale uslužne djelatnosti	971	99,3	101,4	101,8	S <i>Other service activities</i>	

3. PROSJEČNE MJESEČNE ISPLAĆENE NETO PLAĆE ZA JANUAR 2015. PREMA KD

AVERAGE MONTHLY PAID OFF NET EARNINGS, ACCORDING TO CEA, January 2015

	Prosječne mjesečne neto plaće, KM <i>Average paid off net earning per person in employment KM</i>	Indeksi kretanja prosječnih isplaćenih neto plaća prema isplata za mjesec <i>Change indices of average monthly paid off net earnings according to payoffs for month</i>						
		Za mjesec <i>For month</i>	Nominalni <i>Nominal</i>			Realni <i>Real</i>		
			I 2015	I 2015 I 2014	I 2015 XII 2014	XII 2014 XI 2014	I 2015 XII 2014	
Ukupno	828	98,8	98,1	102,5		98,4	103,3	Total
A Poljoprivreda, šumarstvo i ribolov	737	98,6	96,8	105,3		97,1	106,0	A <i>Agriculture, forestry and fishing</i>
B Vađenje ruda i kamena	976	99,6	96,4	104,6		96,7	105,3	B <i>Mining and quarrying</i>
C Prerađivačka industrija	587	98,1	99,2	101,9		99,5	102,6	C <i>Manufacturing</i>
D Proizvodnja i snabdijevanje električnom energijom, plinom, parom i klimatizacija	1.338	97,8	99,6	102,7		99,8	103,4	D <i>Electricity, gas, steam and air conditioning supply</i>
E Snabdijevanje vodom; uklanjanje otpadnih voda, upravljanje otpadom, te djelatnosti sanacije okoliša	774	101,5	100,3	102,8		100,6	103,6	E <i>Water supply; sewerage, waste management and remediation activities</i>
F Građevinarstvo	525	95,6	98,5	100,7		98,7	101,4	F <i>Construction</i>
G Trgovina na veliko i malo; popravak motornih vozila i motocikala	584	100,0	98,1	101,3		98,4	102,0	G <i>Wholesale and retail trade; repair of motor vehicles and motorcycles</i>
H Prevoz i skladištenje	767	101,3	96,0	107,4		96,3	108,2	H <i>Transportation and storage</i>
I Djelatnosti pružanja smještaja, te pripreme i usluživanja hrane (hotelijerstvo i ugostiteljstvo)	522	98,8	98,7	98,6		99,0	99,3	I <i>Accommodation and food service activities</i>
J Informacije i komunikacije	1.185	97,9	94,2	106,7		94,5	107,4	J <i>Information and communication</i>
K Finansijske djelatnosti i djelatnosti osiguranja	1.327	99,8	97,8	103,1		98,1	103,8	K <i>Financial and insurance activities</i>
L Poslovanje nekretninama	777	95,1	94,9	102,0		95,2	102,7	L <i>Real estate activities</i>
M Stručne, naučne i tehničke djelatnosti	882	100,2	100,3	100,6		100,6	101,3	M <i>Professional, scientific and technical activities</i>
N Administrativne i pomoćne uslužne djelatnosti	542	97,4	100,2	100,8		100,5	101,6	N <i>Administrative and support service activities</i>
O Javna uprava i odbrana, obavezno socijalno osiguranje	1.169	101,5	99,3	101,0		99,6	101,7	O <i>Public administration and defence; compulsory social security</i>
P Obrazovanje	852	101,9	99,0	101,4		99,3	102,1	P <i>Education</i>
Q Djelatnosti zdravstvene i socijalne zaštite	1.054	100,0	99,1	105,1		99,4	105,9	Q <i>Human health and social work activities</i>
R Umjetnost, zabava i rekreacija	607	92,8	100,4	101,8		100,7	102,5	R <i>Arts, entertainment and recreation</i>
S Ostale uslužne djelatnosti	971	101,4	99,3	103,8		99,6	104,6	S <i>Other service activities</i>

Prosječne mjesečne neto plaće za januar 2015. godine prema KD
Average monthly net earnings, according to CEA, January 2015



Područje djelatnosti prema KD:

- A Poljoprivreda, šumarstvo i ribolov
- B Vađenje ruda i kamena
- C Prerađivačka industrija
- D Proizvodnja i snabdijevanje električnom energijom, plinom, parom i klimatizacija
- E Snabdijevanje vodom; uklanjanje otpadnih voda, upravljanje otpadom, te djelatnosti sanacije okoliša
- F Građevinarstvo
- G Trgovina na veliko i malo; popravak motornih vozila i motocikala
- H Prevoz i skladištenje
- I Djelatnosti pružanja smještaja, te pripreme i usluživanja hrane (hotelijerstvo i ugostiteljstvo)
- J Informacije i komunikacije
- K Finansijske djelatnosti i djelatnosti osiguranja
- L Poslovanje nekretninama
- M Stručne, naučne i tehničke djelatnosti
- N Administrativne i pomoćne uslužne djelatnosti
- O Javna uprava i odbrana, obavezno socijalno osiguranje
- P Obrazovanje
- Q Djelatnosti zdravstvene i socijalne zaštite
- R Umjetnost, zabava i rekreacija
- S Ostale uslužne djelatnosti

CEA activity sections:

- A *Agriculture, forestry and fishing*
- B *Mining and quarrying*
- C *Manufacturing*
- D *Electricity, gas, steam and air conditioning supply*
- E *Water supply; sewerage, waste management and remediation activities*
- F *Construction*
- G *Wholesale and retail trade; repair of motor vehicles and motorcycles*
- H *Transportation and storage*
- I *Accommodation and food service activities*
- J *Information and communication*
- K *Financial and insurance activities*
- L *Real estate activities*
- M *Professional, scientific and technical activities*
- N *Administrative and support service activities*
- O *Public administration and defence; compulsory social security*
- P *Education*
- Q *Human health and social work activities*
- R *Arts, entertainment and recreation*
- S *Other service activities*

METODOLOŠKA OBJAŠNENJA

NOTES ON METHODOLOGY

Izvor podataka

Podaci o prosječnim mjesečnim isplaćenim neto plaćama prate se redovnim mjesečnim istraživanjem o zaposlenima i plaći (RAD – 1). Istraživanjem su obuhvaćeni zaposleni u pravnim osobama svih oblika vlasništva, u organima državne vlasti svih nivoa, ustanove i druge organizacije po organizaciono-teritorijalnom principu na nivou općine. Nisu obuhvaćeni zaposleni u obrtu i slobodnim profesijama kao i pripadnici odbrane. Podaci o plaćama prikupljaju se izvještajem koji se u pravnim osobama popunjava na osnovu evidencija o plaćama.

Data source

Data on average monthly paid off net earnings are based on regular monthly survey on employment and wages (RAD -1). The survey comprises persons in employment in legal entities of all types of ownership, government bodies, institutions and other organizations. Persons employed in crafts and trades and free lances and persons employed in defence are not included. Data on earnings are collected by a report form to be filled in by legal entities on the basis of their respective payrolls.

Obuhvat i uporedivost

Istraživanjem o prosječnim mjesečnim isplaćenim neto plaćama zaposlenih u pravnim osobama obuhvaćene su isplaćene neto plaće zaposlenih koji imaju zasnovan radni odnos, bez obzira na vrstu radnog odnosa i dužinu radnog vremena. Podaci o prosječnoj mjesečnoj isplaćenju neto plaći po zaposlenome iskazuju se prema načelu obavljenih isplata u tekućem za prethodni mjesec, što odgovara dinamici isplata u najvećem broju pravnih osoba te se i prosjek plaće po zaposlenome odnosi na mjesec za koji je isplata primljena.

Coverage and comparability

The statistical survey on average monthly net earnings of persons employed in legal entities includes net earnings of persons in permanent employment, irrespective of the kind of employment and number of working-hours. Data on average net earnings are presented according to realised pays in current for previous month, which is in line with the pay-off dynamics in most legal entities, so the average earning per employed person refers to the month for which the pay is received.

Definicije

Prosječna mjesečna isplaćena neto plaća obuhvata plaće zaposlenih za obavljene poslove po osnovu radnog odnosa i naknade za godišnji odmor, plaćeni dopust, praznike i neradne dane određene zakonom, bolovanja koje isplaćuje poslovni subjekt, odsutnost za vrijeme stručnog obrazovanja, zastoje na poslu bez krivnje zaposlenoga. **Prosječna mjesečna isplaćena bruto plaća** obuhvata sve vrste neto plaća zaposlenih plus zakonom propisana obavezna izdvajanja iz bruto plaće (doprinosi iz bruto plaće i akontacija poreza na dohodak). **Nominalni indeksi neto plaća** izračunavaju se iz podataka o prosječnim mjesečnim iznosima neto plaća za odgovarajuće mjesec i godine. **Realni indeksi neto plaća** izračunavaju se dijeljenjem nominalnih indeksa neto plaća indeksom potrošačkih cijena za odgovarajuće mjesec i godine

Definitions

Average monthly paid off net earnings comprise income of a person in employment earned for work done during regular working hours as well as annual leave, paid leave, public holidays and day-offs as prescribed by law, sickness which are paid by employer, absence for continuing professional education, during lay-off and job stop caused against person's will and of no fault of his own. **Average monthly paid off gross earnings** comprises net income of a person in employment plus contributions from gross earnings and advance income tax as prescribed by law. **Nominal indices of net earnings** are calculated from data on average monthly net earnings for respective month and year. **Real indices of net earnings** are calculated by dividing index of nominal net earnings with a consumer price index for the respective month and year.

Skraćenice

d. n.	drugdje nespomenuto
KD	Klasifikacija djelatnosti
KM	konvertibilna marka

Abbreviations

n.e.c.	not elsewhere classified
CEA	Classification of Economic Activities
KM	Convertible mark

Znakovi

- nema pojave

Symbols

- no occurrence

Izdaje i štampa Agencija za statistiku Bosne i Hercegovine

Published and printed by the Agency for Statistics of the Bosnia and Herzegovina

71000 Sarajevo, Zelenih beretki 26, telefon/phone: (33) 911 911, telefaks/telex: (33) 220 622

Prepričane: Selma Husković; Ivana Simić

Prepared by: Ms Selma Husković; Ms Ivana Simić

Štampa: 150 primjeraka / 150 copies printed

Elektronska pošta/E-mail: bhas@bhas.ba

Web stranica/Web site: <http://www.bhas.ba>

Podaci iz ovog saopštenja objavljuju se i na internetu.

First Release data are also published on the Internet