



SAOPĆENJE

FIRST RELEASE



Molimo korisnike da prilikom upotrebe podataka obavezno navedu izvor
Users are kindly requested to mention the data source

GODINA/ YEAR: IX

SARAJEVO, 15.02.2016.

BROJ/ NUMBER: 12

DEMOGRAFIJA I SOCIJALNE STATISTIKE

DEMOGRAPHY AND SOCIAL STATISTICS

PROSJEČNE MJESEČNE BRUTO PLAĆE ZAPOSLENIH ZA DECEMBAR 2015. GODINE

AVERAGE MONTHLY GROSS EARNINGS OF PERSONS IN EMPLOYMENT DECEMBER 2015

Prosječna mjesečna bruto plaća po zaposlenome u pravnim osobama u BiH za decembar 2015. godine iznosila je 1.309 KM, što pokazuje nominalan rast za 2% u odnosu na novembar 2015. godine.

In December 2015, the average monthly gross earning per person in employment in legal entities in BiH amounted to 1.309 KM, which represented the nominal increase of 2% as compared to November 2015.

Prosječna mjesečna bruto plaća za decembar 2015. godine u odnosu na decembar 2014. godine nominalno je niža za 0,1%.

In comparison to December 2014 the average monthly gross earnings for the December 2015 was nominally by 0,1% lower.

1. PROSJEČNE MJESEČNE BRUTO PLAĆE ZA DECEMBAR 2015. GODINE

AVERAGE MONTHLY GROSS EARNINGS, December 2015

	XII 2015.	Indeksi Indices		
		<u>XII 2015</u> XI 2015	<u>XII 2015</u> XII 2014	
Prosječna mjesečna bruto plaća, KM	1.309	102,0	99,9	<i>Average monthly gross earning, KM</i>

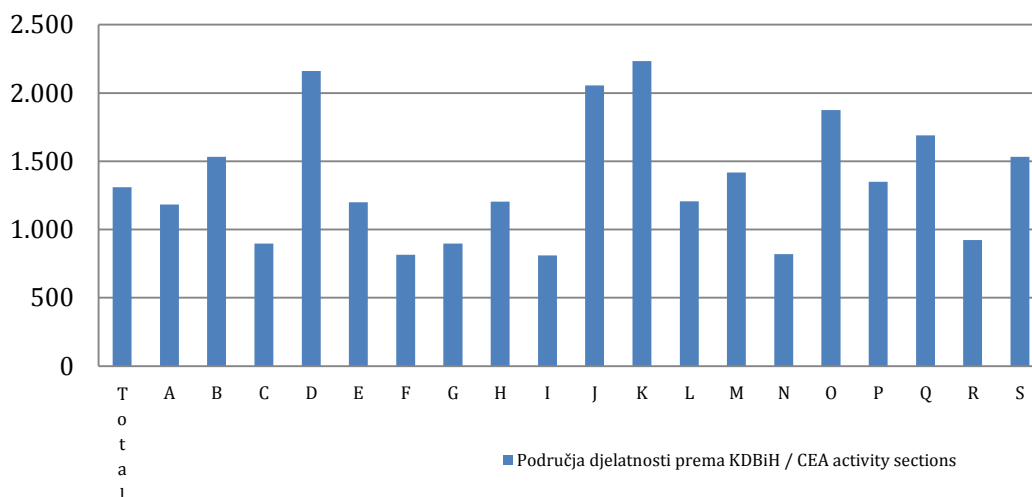
2. PROSJEČNE MJESEČNE BRUTO PLAĆE ZA DECEMBAR 2015. GODINE PREMA KDBiH

AVERAGE MONTHLY GROSS EARNINGS ACCORDING TO CEA, December 2015

	XII 2015.	Nominalni indeksi <i>Nominal indices</i>			
		XII 2015 XI 2015	XII 2015 XII 2014	XII 2015 Ø2014	
Ukupno	1.309	102,0	99,9	101,5	Total
A Poljoprivreda, šumarstvo i ribolov	1.183	103,0	99,4	102,8	A <i>Agriculture, forestry and fishing</i>
B Vađenje ruda i kamena	1.534	101,7	97,5	102,2	B <i>Mining and quarrying</i>
C Prerađivačka industrija	896	101,9	100,7	101,7	C <i>Manufacturing</i>
D Proizvodnja i snabdjevanje električnom energijom, plinom, parom i klimatizacija	2.161	103,7	101,1	103,1	D <i>Electricity, gas, steam and air conditioning supply</i>
E Snabdjevanje vodom; uklanjanje otpadnih voda, upravljanje otpadom, te djelatnosti sanacije okoliša	1.200	101,2	101,0	103,0	E <i>Water supply; sewerage, waste management and remediation activities</i>
F Građevinarstvo	816	101,6	100,3	99,5	F <i>Construction</i>
G Trgovina na veliko i malo; popravak motornih vozila i motocikala	898	100,5	98,7	101,2	G <i>Wholesale and retail trade; repair of motor vehicles and motorcycles</i>
H Prijevoz i skladištenje	1.204	98,7	97,3	103,0	H <i>Transportation and storage</i>
I Djelatnosti pružanja smještaja, te pripreme i usluživanja hrane	810	103,2	99,6	100,2	I <i>Accommodation and food service activities</i>
J Informacije i komunikacije	2.055	104,6	103,6	107,0	J <i>Information and communication</i>
K Finansijske djelatnosti i djelatnosti osiguranje	2.233	104,3	103,8	105,1	K <i>Financial and insurance activities</i>
L Poslovanje nekretninama	1.207	104,4	95,6	96,4	L <i>Real estate activities</i>
M Stručne, naučne i tehničke djelatnosti	1.418	103,2	103,0	104,3	M <i>Professional, scientific and technical activities</i>
N Administrativne i pomoćne uslužne djelatnosti	819	101,8	99,0	99,7	N <i>Administrative and support service activities</i>
O Javna uprava i odbrana, obavezno socijalno osiguranje	1.876	101,1	101,1	102,1	O <i>Public administration and defence; compulsory social security</i>
P Obrazovanje	1.351	101,5	100,3	101,6	P <i>Education</i>
Q Djelatnosti zdravstvene i socijalne zaštite	1.690	103,5	101,5	103,9	Q <i>Human health and social work activities</i>
R Umjetnost, zabava i rekreacija	923	101,5	99,1	97,4	R <i>Arts, entertainment and recreation</i>
S Ostale uslužne djelatnosti	1.532	103,0	101,0	103,4	S <i>Other service activities</i>

Prosječne mjesečne bruto plaće za decembar 2015. godine prema KDBiH

Average monthly gross earnings, according to CEA, Dec



Područje djelatnosti prema KDBiH

CEA activity sections

A	Poljoprivreda, šumarstvo i ribolov	A	<i>Agriculture, forestry and fishing</i>
B	Vađenje ruda i kamena	B	<i>Mining and quarrying</i>
C	Prerađivačka industrija	C	<i>Manufacturing</i>
D	Proizvodnja i snabdjevanje električnom energijom, plinom, parom i klimatizacija	D	<i>Electricity, gas, steam and air conditioning supply</i>
E	Snabdjevanje vodom; uklanjanje otpadnih voda, upravljanje otpadom, te djelatnosti sanacije okoliša	E	<i>Water supply; sewerage, waste management and remediation activities</i>
F	Gradevinarstvo	F	<i>Construction</i>
G	Trgovina na veliko i malo; popravak motornih vozila i motocikala	G	<i>Wholesale and retail trade; repair of motor vehicles and motorcycles</i>
H	Prijevoz i skladištenje	H	<i>Transportation and storage</i>
I	Djelatnosti pružanja smještaja, te pripreme i usluživanja hrane	I	<i>Accommodation and food service activities</i>
J	Informacije i komunikacije	J	<i>Information and communication</i>
K	Finansijske djelatnosti i djelatnosti osiguranje	K	<i>Financial and insurance activities</i>
L	Poslovanje nekretninama	L	<i>Real estate activities</i>
M	Stručne, naučne i tehničke djelatnosti	M	<i>Professional, scientific and technical activities</i>
N	Administrativne i pomoćne uslužne djelatnosti	N	<i>Administrative and support service activities</i>
O	Javna uprava i odbrana, obavezno socijalno osiguranje	O	<i>Public administration and defence; compulsory social security</i>
P	Obrazovanje	P	<i>Education</i>
Q	Djelatnosti zdravstvene i socijalne zaštite	Q	<i>Human health and social work activities</i>
R	Umjetnost, zabava i rekreacija	R	<i>Arts, entertainment and recreation</i>
S	Ostale uslužne djelatnosti	S	<i>Other service activities</i>

METODOLOŠKA OBJAŠNENJA

Izvor podataka

Podaci o prosječnim mjesečnim bruto plaćama prate se redovnim mjesečnim istraživanjem o zaposlenima i plaći (RAD - 1). Istraživanjem su obuhvaćeni zaposleni u pravnim osobama svih oblika vlasništva, u tijelima državne vlasti svih nivoa, ustanove i druge organizacije po organizaciono-teritorijalnom principu na nivou općine.

Nisu obuhvaćeni zaposleni u obrtu i slobodnim profesijama kao i pripadnici odbrane.

Podaci o plaćama prikupljaju se izvještajem koji se u pravnim osobama popunjava na osnovu evidencija o plaćama.

Obuhvat i uporedivost

Istraživanjem o prosječnim mjesečnim isplaćenim neto i bruto plaćama zaposlenih u pravnim osobama obuhvaćene su isplaćene neto i bruto plaće zaposlenih koji imaju zasnovan radni odnos, bez obzira na vrstu radnog odnosa i dužinu radnog vremena.

Podaci o prosječnoj mjesečnoj isplaćenoj neto i bruto plaći po zaposlenome iskazuju se po principu obavljenih isplata u tekućem za prethodni mjesec, što odgovara dinamici isplata u najvećem broju pravnih osoba, te se i prosjek plaće po zaposlenome odnosi na mjesec za koji je isplata primljena.

Definicije

Prosječna mjesečna bruto plaća obuhvata sve vrste neto plaća zaposlenih plus zakonom propisana obavezna izdvajanja iz bruto plaće (doprinosi iz bruto plaće i akontacija poreza na dohodak).

Nominalni indeksi bruto plaća izračunavaju se iz podataka o prosječnim mjesečnim iznosima bruto plaća za odgovarajuće mjesece i godine.

Skraćenice

d.n. drugdje nespomenuto
KDBiH Klasifikacija djelatnosti BiH
KM konvertibilna marka

Znakovi

- nema pojave

METHODOLOGICAL EXPLANATIONS

Data source

Data on average monthly gross earnings are based on regular monthly survey on employment and wages (RAD -1). The survey comprises persons in employment in legal entities of all types of ownership, government bodies, institutions and other organizations.

Persons employed in crafts and trades and free lances and persons employed in defence are not covered.

Data on earnings are collected by a report form to be filled in by legal entities on the basis of their respective payrolls.

Coverage and comparability

The statistical survey on average monthly gross and net earnings of persons employed in legal entities includes gross and net earnings of persons in permanent employment, irrespective of the kind of employment and number of working-hours.

Data on average gross and net earnings are presented according to realised pays in current for previous month, which is in line with the pay-off dynamics in most legal entities, so the average earning per employed person refers to the month for which the pay is received.

Definitions

Average monthly gross earnings comprise net income of a person in employment plus contributions from gross earnings and advance income tax as prescribed by law.

Nominal indices of gross earnings are calculated from data on average monthly gross earnings for respective month and year.

Abbreviations

n.e.c. not elsewhere classified
CEA Classification of Economic Activities
KM Convertible mark

Symbols

- no occurrence

Izdaje i štampa Agencija za statistiku Bosne i Hercegovine, 71000 Sarajevo, Zelenih beretki 26

Published and printed by the Agency for Statistics of the Bosnia and Herzegovina, 71000 Sarajevo, Zelenih beretki 26

Telefon/Phone: +387 (33) 911 911 · Telefaks/Telefax: +387 (33) 220 622

Elektronska pošta/E-mail : bhas@bhas.ba · Internetska stranica/Web site: <http://www.bhas.ba>

Odgovara direktor mr.sc.Velimir Jukić

Person responsible: Velimir Jukić, Director

Saopćenje priredili: Selma Husković, Ivana Simić, Zoran Škobić

Prepared by: Ms.Selma Husković, Ms.Ivana Simić, Mr.Zoran Škobić

Podaci iz ovog saopćenja objavljuju se i na internetu.

First Release data are also published on the Internet
