



# SAOPĆENJE

## FIRST RELEASE



Molimo korisnike da prilikom upotrebe podataka obavezno navedu izvor  
*Users are kindly requested to mention the data source*

GODINA/ YEAR: X

SARAJEVO, 15.06.2016.

BROJ/ NUMBER: 4

## DEMOGRAFIJA I SOCIJALNE STATISTIKE

### DEMOGRAPHY AND SOCIAL STATISTICS

#### PROSJEČNE MJESEČNE ISPLAĆENE NETO PLAĆE ZAPOSLENIH ZA APRIL 2016. GODINE

#### AVERAGE MONTHLY PAID OFF NET EARNINGS OF PERSONS IN EMPLOYMENT APRIL 2016

Prosječna mjesečna isplaćena neto plaća po zaposlenome u pravnim osobama u BiH za april 2016. godine iznosila je 830 KM, što pokazuje da je prosječna mjesečna isplaćena neto plaća po zaposlenome u pravnim osobama u BiH niža za 1,5% u odnosu na decembar 2015. godine.

*In April 2016, the average monthly paid off net earnings per person in employment in legal entities in BiH amounted to 830 KM and in comparison to December 2015 average monthly paid off net earnings per person in employment in legal entities in BiH decreased by 1,5%.*

Prosječna mjesečna isplaćena neto plaća za april 2016. godine u odnosu na april 2015. godine nominalno je niža za 0,4%.

*In comparison to April 2015 the average monthly paid off net earnings for the April 2016 was nominally by 0,4% lower.*

#### 1. PROSJEČNE MJESEČNE ISPLAĆENE NETO PLAĆE ZA APRIL 2016. GODINE

*AVERAGE MONTHLY PAID OFF NET EARNINGS, April 2016*

	IV 2016	Indeksi <i>Indices</i>		
		<u>IV 2016</u> XII 2015	<u>IV 2016</u> IV 2015	
Prosječna mjesečna isplaćena neto plaća, KM	830	98,5	99,6	<i>Average monthly paid off net earnings, KM</i>

## 2. PROSJEČNE MJESEČNE ISPLAĆENE NETO PLAĆE ZA APRIL 2016. GODINE PREMA KDBiH

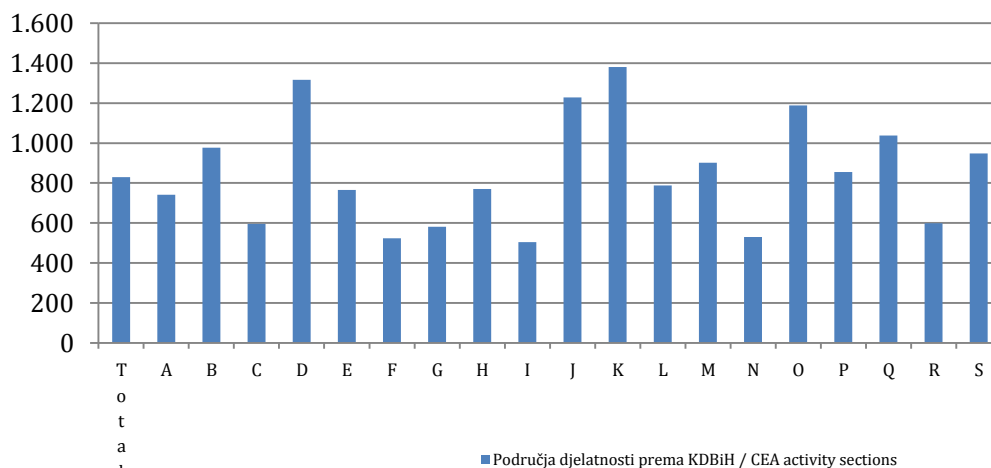
AVERAGE MONTHLY PAID OFF NET EARNINGS ACCORDING TO CEA, April 2016

	IV 2016	Nominalni indeksi <i>Nominal indices</i>			
		<u>IV 2016</u> XII 2015	<u>IV 2016</u> IV 2015	<u>IV 2016</u> Ø2015	
<b>Ukupno</b>	830	98,5	99,6	100,0	<b>Total</b>
A Poljoprivreda, šumarstvo i ribolov	742	98,2	101,6	100,7	A <i>Agriculture, forestry and fishing</i>
B Vađenje ruda i kamena	976	98,5	99,3	100,0	B <i>Mining and quarrying</i>
C Prerađivačka industrija	597	100,3	102,1	102,1	C <i>Manufacturing</i>
D Proizvodnja i snabdijevanje električnom energijom, plinom, parom i klimatizacija	1.317	96,6	99,3	99,2	D <i>Electricity, gas, steam and air conditioning supply</i>
E Snabdijevanje vodom; uklanjanje otpadnih voda, upravljanje otpadom, te djelatnosti sanacije okoliša	766	98,6	100,1	99,9	E <i>Water supply; sewerage, waste management and remediation activities</i>
F Građevinarstvo	523	97,8	99,7	99,5	F <i>Construction</i>
G Trgovina na veliko i malo; popravak motornih vozila i motocikala	581	98,8	99,5	99,6	G <i>Wholesale and retail trade; repair of motor vehicles and motorcycles</i>
H Prijevoz i skladištenje	770	98,7	98,9	99,2	H <i>Transportation and storage</i>
I Djelatnosti pružanja smještaja, te pripreme i usluživanja hrane	505	95,5	97,1	96,6	I <i>Accommodation and food service activities</i>
J Informacije i komunikacije	1.228	94,7	100,3	100,6	J <i>Information and communication</i>
K Finansijske djelatnosti i djelatnosti osiguranje	1.381	98,0	98,6	101,7	K <i>Financial and insurance activities</i>
L Poslovanje nekretninama	788	100,3	104,9	102,9	L <i>Real estate activities</i>
M Stručne, naučne i tehničke djelatnosti	901	99,0	101,5	101,7	M <i>Professional, scientific and technical activities</i>
N Administrativne i pomoćne uslužne djelatnosti	531	99,7	98,1	99,0	N <i>Administrative and support service activities</i>
O Javna uprava i odbrana, obavezno socijalno osiguranje	1.188	99,8	101,1	100,8	O <i>Public administration and defence; compulsory social security</i>
P Obrazovanje	855	98,9	99,7	100,0	P <i>Education</i>
Q Djelatnosti zdravstvene i socijalne zaštite	1.038	96,5	100,1	99,0	Q <i>Human health and social work activities</i>
R Umjetnost, zabava i rekreacija	598	99,6	98,9	99,7	R <i>Arts, entertainment and recreation</i>
S Ostale uslužne djelatnosti	947	96,3	97,0	98,0	S <i>Other service activities</i>

**3. PROSJEČNE MJESEČNE ISPLAĆENE NETO PLAĆE ZA APRIL 2016. GODINE PREMA KDBiH**  
*AVERAGE MONTHLY PAID OFF NET EARNINGS ACCORDING TO CEA, April 2016*

	IV 2016	Nominalni indeksi <i>Nominal indices</i>			Realni indeksi <i>Real indices</i>		
		IV 2016 XII 2015	IV 2016 III 2016	III 2016 II 2016	IV 2016 III 2016	III 2016 II 2016	
<b>Ukupno</b>	830	98,5	98,5	101,7	98,8	101,7	<b>Total</b>
A Poljoprivreda, šumarstvo i ribolov	742	98,2	96,5	104,4	96,8	104,4	A <i>Agriculture, forestry and fishing</i>
B Vađenje ruda i kamena	976	98,5	100,6	99,1	100,9	99,1	B <i>Mining and quarrying</i>
C Prerađivačka industrija	597	100,3	99,5	101,8	99,8	101,8	C <i>Manufacturing</i>
D Proizvodnja i snabdijevanje električnom energijom, plinom, parom i klimatizacija	1.317	96,6	96,2	103,1	96,5	103,1	D <i>Electricity, gas, steam and air conditioning supply</i>
E Snabdijevanje vodom, uklanjanje otpadnih voda, upravljanje otpadom, te djelatnosti sanacije okoliša	766	98,6	98,6	100,6	98,9	100,6	E <i>Water supply; sewerage, waste management and remediation activities</i>
F Građevinarstvo	523	97,8	98,8	99,9	99,1	99,9	F <i>Construction</i>
G Trgovina na veliko i malo; popravak motornih vozila i motocikala	581	98,8	98,0	102,8	98,3	102,8	G <i>Wholesale and retail trade; repair of motor vehicles and motorcycles</i>
H Prijevoz i skladištenje	770	98,7	96,8	103,8	97,1	103,8	H <i>Transportation and storage</i>
I Djelatnosti pružanja smještaja, te pripreme i usluživanja hrane	505	95,5	99,2	99,6	99,5	99,6	I <i>Accommodation and food service activities</i>
J Informacije i komunikacije	1.228	94,7	97,9	104,2	98,2	104,2	J <i>Information and communication</i>
K Finansijske djelatnosti i djelatnosti osiguranje	1.381	98,0	102,1	101,0	102,4	101,0	K <i>Financial and insurance activities</i>
L Poslovanje nekretninama	788	100,3	100,8	100,2	101,1	100,2	L <i>Real estate activities</i>
M Stručne, naučne i tehničke djelatnosti	901	99,0	96,1	104,2	96,3	104,2	M <i>Professional, scientific and technical activities</i>
N Administrativne i pomoćne uslužne djelatnosti	531	99,7	100,3	100,3	100,6	100,3	N <i>Administrative and support service activities</i>
O Javna uprava i odbrana, obavezno socijalno osiguranje	1.188	99,8	99,5	100,3	99,8	100,3	O <i>Public administration and defence; compulsory social security</i>
P Obrazovanje	855	98,9	99,4	100,4	99,7	100,4	P <i>Education</i>
Q Djelatnosti zdravstvene i socijalne zaštite	1.038	96,5	97,0	103,1	97,3	103,1	Q <i>Human health and social work activities</i>
R Umjetnost, zabava i rekreacija	598	99,6	97,3	100,8	97,6	100,8	R <i>Arts, entertainment and recreation</i>
S Ostale uslužne djelatnosti	947	96,3	100,5	96,8	100,8	96,8	S <i>Other service activities</i>

**Prosječne mjesečne neto plaće za april 2016. godine prema KDBiH**  
*Average monthly net earnings, according to CEA, April 2016*



**Područje djelatnosti prema KDBiH**  
*CEA activity sections*

A	Poljoprivreda, šumarstvo i ribolov	A	<i>Agriculture, forestry and fishing</i>
B	Vađenje ruda i kamena	B	<i>Mining and quarrying</i>
C	Prerađivačka industrija	C	<i>Manufacturing</i>
D	Proizvodnja i snabdijevanje električnom energijom, plinom, parom i klimatizacija	D	<i>Electricity, gas, steam and air conditioning supply</i>
E	Snabdijevanje vodom; uklanjanje otpadnih voda, upravljanje otpadom, te djelatnosti sanacije okoliša	E	<i>Water supply; sewerage, waste management and remediation activities</i>
F	Građevinarstvo	F	<i>Construction</i>
G	Trgovina na veliko i malo; popravak motornih vozila i motocikala	G	<i>Wholesale and retail trade; repair of motor vehicles and motorcycles</i>
H	Prijevoz i skladištenje	H	<i>Transportation and storage</i>
I	Djelatnosti pružanja smještaja, te pripreme i usluživanja hrane	I	<i>Accommodation and food service activities</i>
J	Informacije i komunikacije	J	<i>Information and communication</i>
K	Finansijske djelatnosti i djelatnosti osiguranje	K	<i>Financial and insurance activities</i>
L	Poslovanje nekretninama	L	<i>Real estate activities</i>
M	Stručne, naučne i tehničke djelatnosti	M	<i>Professional, scientific and technical activities</i>
N	Administrativne i pomoćne uslužne djelatnosti	N	<i>Administrative and support service activities</i>
O	Javna uprava i odbrana, obavezno socijalno osiguranje	O	<i>Public administration and defence; compulsory social security</i>
P	Obrazovanje	P	<i>Education</i>
Q	Djelatnosti zdravstvene i socijalne zaštite	Q	<i>Human health and social work activities</i>
R	Umjetnost, zabava i rekreacija	R	<i>Arts, entertainment and recreation</i>
S	Ostale uslužne djelatnosti	S	<i>Other service activities</i>

## METODOLOŠKA OBJAŠNENJA

### Izvor podataka

Podaci o prosječnim mjesečnim isplaćenim neto plaćama prate se redovnim mjesečnim istraživanjem o zaposlenima i plaći (RAD – 1). Istraživanjem su obuhvaćeni zaposleni u pravnim osobama svih oblika vlasništva, u tijelima državne vlasti svih nivoa, ustanove i druge organizacije po organizaciono-teritorijalnom principu na nivou općine.

Nisu obuhvaćeni zaposleni u obrtu i slobodnim profesijama kao i pripadnici odbrane.

Podaci o plaćama prikupljaju se izvještajem koji se u pravnim osobama popunjava na osnovu evidencija o plaćama.

### Obuhvat i uporedivost

Istraživanjem o prosječnim mjesečnim isplaćenim neto plaćama zaposlenih u pravnim osobama obuhvaćene su isplaćene neto plaće zaposlenih koji imaju zasnovan radni odnos, bez obzira na vrstu radnog odnosa i dužinu radnog vremena.

Podaci o prosječnoj mjesečnoj isplaćenoj neto plaći po zaposlenome iskazuju se po principu obavljenih isplata u tekućem za prethodni mjesec, što odgovara dinamici isplata u najvećem broju pravnih osoba, te se i prosjek plaće po zaposlenome odnosi na mjesec za koji je isplata primljena.

### Definicije

Prosječna mjesečna neto plaća obuhvata plaće zaposlenih za obavljene poslove po osnovu radnog odnosa i naknade za godišnji odmor, plaćeno odsustvo, praznike i neradne dane određene zakonom, bolovanja koja isplaćuje poslovni subjekt, odsutnost za vrijeme stručnog obrazovanja, zastoje na poslu bez krivice zaposlenoga. Prosječna mjesečna bruto plaća obuhvata sve vrste neto plaća zaposlenih plus zakonom propisana obavezna izdvajanja iz bruto plaće (doprinosi iz bruto plaće i akontacija poreza na dohodak).

Nominalni indeksi neto plaća izračunavaju se iz podataka o prosječnim mjesečnim iznosima neto plaća za odgovarajuće mjesece i godine.

Realni indeksi neto plaća izračunavaju se dijeljenjem nominalnih indeksa neto plaća indeksom potrošačkih cijena za odgovarajuće mjesece i godine.

### Skraćenice

d.n. drugdje nespomenuto  
KDBiH Klasifikacija djelatnosti BiH  
KM konvertibilna marka

### Znakovi

- nema pojave

## METHODOLOGICAL EXPLANATIONS

### Data source

Data on average monthly paid off net earnings are based on regular monthly survey on employment and wages (RAD -1). The survey comprises persons in employment in legal entities of all types of ownership, government bodies, institutions and other organizations.

Persons employed in crafts and trades and free lances and persons employed in defence are not included.

Data on earnings are collected by a report form to be filled in by legal entities on the basis of their respective payrolls.

### Coverage and comparability

The statistical survey on average monthly net earnings of persons employed in legal entities includes net earnings of persons in permanent employment, irrespective of the kind of employment and number of working-hours.

Data on average net earnings are presented according to realised pays in current for previous month, which is in line with the pay-off dynamics in most legal entities, so the average earning per employed person refers to the month for which the pay is received.

### Definitions

Average monthly paid off net earnings comprise income of a person in employment earned for work done during regular working hours as well as annual leave, paid leave, public holidays and day-offs as prescribed by law, sickness which are paid by employer, absence for continuing professional education, during lay-off and job stop caused against person's will and of no fault of his own. An average monthly gross earnings comprises net income of a person in employment plus contributions from gross earnings and advance income tax as prescribed by law.

Nominal indices of net earnings are calculated from data on average monthly net earnings for respective month and year.

Real indices of net earnings are calculated by dividing index of nominal net earnings with a consumer price index for the respective month and year.

### Abbreviations

n.e.c. not elsewhere classified  
CEA Classification of Economic Activities  
KM Convertible mark

### Symbols

- no occurrence

---

**Izdaje i štampa Agencija za statistiku Bosne i Hercegovine, 71000 Sarajevo, Zelenih beretki 26**  
*Published and printed by the Agency for Statistics of the Bosnia and Herzegovina, 71000 Sarajevo, Zelenih beretki 26*

**Telefon/Phone: +387 (33) 911 911 · Telefaks/Telefax: +387 (33) 220 622**  
**Elektronska pošta/E-mail : [bhas@bhas.ba](mailto:bhas@bhas.ba) · Internetska stranica/Web site: <http://www.bhas.ba>**

**Odgovara direktor: Velimir Jukić**  
*Person responsible: Velimir Jukić, Director*

**Saopćenje priredili: Selma Husković i Ivana Simić**  
*Prepared by: Ms. Selma Husković and Ms. Ivana Simić*

**Podaci iz ovog saopćenja objavljuju se i na internetu**  
*First Release data are also published on the Internet*

---