



# SAOPĆENJE

## FIRST RELEASE



Molimo korisnike da prilikom upotrebe podataka obavezno navedu izvor  
*Users are kindly requested to mention the data source*

GODINA/ YEAR: XI

SARAJEVO, 17.04.2017.

BROJ/ NUMBER: 2

## DEMOGRAFIJA I SOCIJALNE STATISTIKE

### DEMOGRAPHY AND SOCIAL STATISTICS

#### PROSJEČNE MJESEČNE BRUTO PLAĆE ZAPOSLENIH ZA FEBRUAR 2017. GODINE

#### AVERAGE MONTHLY GROSS EARNINGS OF PERSONS IN EMPLOYMENT FEBRUARY 2017

Prosječna mjesečna bruto plaća po zaposlenome u pravnim osobama u BiH za februar 2017. godine iznosila je 1.299 KM, što pokazuje nominalan pad za 2% u odnosu na decembar 2016. godine.

*In February 2017, the average monthly gross earning per person in employment in legal entities in BiH amounted to 1.299 KM, which represented the nominal decrease of 2% as compared to December 2016.*

Prosječna mjesečna bruto plaća za februar 2017. godine u odnosu na februar 2016. godine nominalno je viša za 1%.

*In comparison to February 2016 the average monthly gross earnings for the February 2017 was nominally by 1% higher.*

#### 1. PROSJEČNE MJESEČNE BRUTO PLAĆE ZA FEBRUAR 2017. GODINE

*AVERAGE MONTHLY GROSS EARNINGS, February 2017*

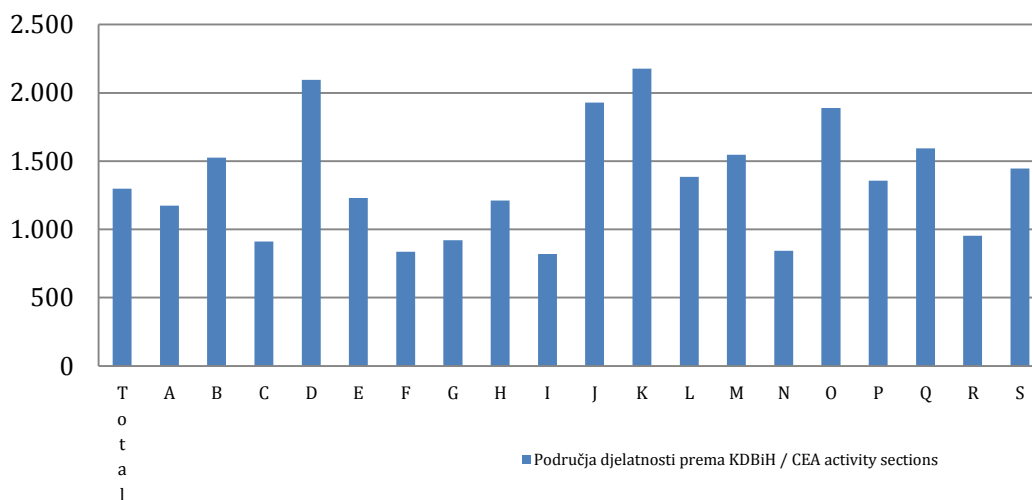
	II 2017.	Indeksi <i>Indices</i>		
		<u>II 2017</u> XII 2016	<u>II 2017</u> II 2016	
Prosječna mjesečna bruto plaća, KM	1.299	98,0	101,0	<i>Average monthly gross earning, KM</i>

## 2. PROSJEČNE MJESEČNE BRUTO PLAĆE ZA FEBRUAR 2017. GODINE PREMA KDBiH

AVERAGE MONTHLY GROSS EARNINGS ACCORDING TO CEA, February 2017

	II 2017.	Nominalni indeksi <i>Nominal indices</i>			
		<u>II 2017</u> XII 2016	<u>II 2017</u> II 2016	<u>II 2017</u> Ø2016	
<b>Ukupno</b>	1.299	98,0	101,0	99,9	<b>Total</b>
A Poljoprivreda, šumarstvo i ribolov	1.174	96,1	102,3	99,4	A <i>Agriculture, forestry and fishing</i>
B Vađenje ruda i kamena	1.525	97,9	100,7	100,1	B <i>Mining and quarrying</i>
C Prerađivačka industrija	912	96,3	102,7	100,1	C <i>Manufacturing</i>
D Proizvodnja i snabdjevanje električnom energijom, plinom, parom i klimatizacija	2.096	98,6	99,5	98,9	D <i>Electricity, gas, steam and air conditioning supply</i>
E Snabdjevanje vodom; uklanjanje otpadnih voda, upravljanje otpadom, te djelatnosti sanacije okoliša	1.230	98,9	103,3	101,8	E <i>Water supply; sewerage, waste management and remediation activities</i>
F Građevinarstvo	836	99,7	103,6	102,6	F <i>Construction</i>
G Trgovina na veliko i malo; popravak motornih vozila i motocikala	922	98,3	104,8	102,1	G <i>Wholesale and retail trade; repair of motor vehicles and motorcycles</i>
H Prijevoz i skladištenje	1.211	99,1	102,4	100,5	H <i>Transportation and storage</i>
I Djelatnosti pružanja smještaja, te pripreme i usluživanja hrane	820	101,3	105,1	103,3	I <i>Accommodation and food service activities</i>
J Informacije i komunikacije	1.930	95,4	101,4	98,7	J <i>Information and communication</i>
K Finansijske djelatnosti i djelatnosti osiguranje	2.177	97,3	102,9	99,6	K <i>Financial and insurance activities</i>
L Poslovanje nekretninama	1.386	96,9	115,6	112,6	L <i>Real estate activities</i>
M Stručne, naučne i tehničke djelatnosti	1.547	103,1	110,2	108,7	M <i>Professional, scientific and technical activities</i>
N Administrativne i pomoćne uslužne djelatnosti	844	100,9	104,7	103,3	N <i>Administrative and support service activities</i>
O Javna uprava i odbrana, obavezno socijalno osiguranje	1.890	99,3	100,9	100,6	O <i>Public administration and defence; compulsory social security</i>
P Obrazovanje	1.357	101,0	101,5	101,4	P <i>Education</i>
Q Djelatnosti zdravstvene i socijalne zaštite	1.594	95,7	97,9	96,2	Q <i>Human health and social work activities</i>
R Umjetnost, zabava i rekreacija	953	96,0	101,4	99,7	R <i>Arts, entertainment and recreation</i>
S Ostale uslužne djelatnosti	1.446	92,2	95,9	96,1	S <i>Other service activities</i>

**Prosječne mjesečne bruto plaće za februar 2017. godine prema KDBiH**  
*Average monthly gross earnings, according to CEA, February 2017*



**Područje djelatnosti prema KDBiH**  
*CEA activity sections*

A	Poljoprivreda, šumarstvo i ribolov	A	<i>Agriculture, forestry and fishing</i>
B	Vađenje ruda i kamena	B	<i>Mining and quarrying</i>
C	Prerađivačka industrija	C	<i>Manufacturing</i>
D	Proizvodnja i snabdjevanje električnom energijom, plinom, parom i klimatizacija	D	<i>Electricity, gas, steam and air conditioning supply</i>
E	Snabdjevanje vodom; uklanjanje otpadnih voda, upravljanje otpadom, te djelatnosti sanacije okoliša	E	<i>Water supply; sewerage, waste management and remediation activities</i>
F	Građevinarstvo	F	<i>Construction</i>
G	Trgovina na veliko i malo; popravak motornih vozila i motocikala	G	<i>Wholesale and retail trade; repair of motor vehicles and motorcycles</i>
H	Prijevoz i skladištenje	H	<i>Transportation and storage</i>
I	Djelatnosti pružanja smještaja, te pripreme i usluživanja hrane	I	<i>Accommodation and food service activities</i>
J	Informacije i komunikacije	J	<i>Information and communication</i>
K	Finansijske djelatnosti i djelatnosti osiguranje	K	<i>Financial and insurance activities</i>
L	Poslovanje nekretninama	L	<i>Real estate activities</i>
M	Stručne, naučne i tehničke djelatnosti	M	<i>Professional, scientific and technical activities</i>
N	Administrativne i pomoćne uslužne djelatnosti	N	<i>Administrative and support service activities</i>
O	Javna uprava i odbrana, obavezno socijalno osiguranje	O	<i>Public administration and defence; compulsory social security</i>
P	Obrazovanje	P	<i>Education</i>
Q	Djelatnosti zdravstvene i socijalne zaštite	Q	<i>Human health and social work activities</i>
R	Umjetnost, zabava i rekreacija	R	<i>Arts, entertainment and recreation</i>
S	Ostale uslužne djelatnosti	S	<i>Other service activities</i>

## METODOLOŠKA OBJAŠNENJA

### Izvor podataka

Podaci o prosječnim mjesečnim bruto plaćama prate se redovnim mjesečnim istraživanjem o zaposlenima i plaći (RAD - 1). Istraživanjem su obuhvaćeni zaposleni u pravnim osobama svih oblika vlasništva, u tijelima državne vlasti svih nivoa, ustanove i druge organizacije po organizaciono-teritorijalnom principu na nivou općine.

Nisu obuhvaćeni zaposleni u obrtu i slobodnim profesijama kao i pripadnici odbrane.

Podaci o plaćama prikupljaju se izvještajem koji se u pravnim osobama popunjava na osnovu evidencija o plaćama.

### Obuhvat i uporedivost

Istraživanjem o prosječnim mjesečnim isplaćenim neto i bruto plaćama zaposlenih u pravnim osobama obuhvaćene su isplaćene neto i bruto plaće zaposlenih koji imaju zasnovan radni odnos, bez obzira na vrstu radnog odnosa i dužinu radnog vremena.

Podaci o prosječnoj mjesečnoj isplaćenoj neto i bruto plaći po zaposlenome iskazuju se po principu obavljenih isplata u tekućem za prethodni mjesec, što odgovara dinamici isplata u najvećem broju pravnih osoba, te se i prosjek plaće po zaposlenome odnosi na mjesec za koji je isplata primljena.

### Definicije

Prosječna mjesečna bruto plaća obuhvata sve vrste neto plaća zaposlenih plus zakonom propisana obavezna izdvajanja iz bruto plaće (doprinosi iz bruto plaće i akontacija poreza na dohodak).

Nominalni indeksi bruto plaća izračunavaju se iz podataka o prosječnim mjesečnim iznosima bruto plaća za odgovarajuće mjesece i godine.

### Skraćenice

d.n. drugdje nespomenuto  
KDBiH Klasifikacija djelatnosti BiH  
KM konvertibilna marka

### Znakovi

- nema pojave

## METHODOLOGICAL EXPLANATIONS

### Data source

Data on average monthly gross earnings are based on regular monthly survey on employment and wages (RAD -1). The survey comprises persons in employment in legal entities of all types of ownership, government bodies, institutions and other organizations.

Persons employed in crafts and trades and free lances and persons employed in defence are not covered.

Data on earnings are collected by a report form to be filled in by legal entities on the basis of their respective payrolls.

### Coverage and comparability

The statistical survey on average monthly gross and net earnings of persons employed in legal entities includes gross and net earnings of persons in permanent employment, irrespective of the kind of employment and number of working-hours.

Data on average gross and net earnings are presented according to realised pays in current for previous month, which is in line with the pay-off dynamics in most legal entities, so the average earning per employed person refers to the month for which the pay is received.

### Definitions

Average monthly gross earnings comprise net income of a person in employment plus contributions from gross earnings and advance income tax as prescribed by law.

Nominal indices of gross earnings are calculated from data on average monthly gross earnings for respective month and year.

### Abbreviations

n.e.c. not elsewhere classified  
CEA Classification of Economic Activities  
KM Convertible mark

### Symbols

- no occurrence

---

Izdaje i štampa Agencija za statistiku Bosne i Hercegovine, 71000 Sarajevo, Zelenih beretki 26

Published and printed by the Agency for Statistics of the Bosnia and Herzegovina, 71000 Sarajevo, Zelenih beretki 26

Telefon/Phone: +387 (33) 911 911 · Telefaks/Telefax: +387 (33) 220 622

Elektronska pošta/E-mail: [bhas@bhas.ba](mailto:bhas@bhas.ba) · Internetska stranica/Web site: <http://www.bhas.ba>

Odgovara direktor mr. sc. Velimir Jukić

Person responsible: Velimir Jukić, Director

Saopćenje priredili: Selma Husković i Ivana Simić

Prepared by: Ms. Selma Husković and Ms. Ivana Simić

Podaci iz ovog saopćenja objavljuju se i na internetu.

First Release data are also published on the Internet

---