



SAOPĆENJE

FIRST RELEASE



Molimo korisnike da prilikom upotrebe podataka obavezno navedu izvor
Users are kindly requested to mention the data source

GODINA/ YEAR: X

SARAJEVO, 15.02.2017.

BROJ/ NUMBER: 12

DEMOGRAFIJA I SOCIJALNE STATISTIKE

DEMOGRAPHY AND SOCIAL STATISTICS

PROSJEČNE MJESEČNE ISPLAĆENE NETO PLAĆE ZAPOSLENIH ZA DECEMBAR 2016. GODINE

AVERAGE MONTHLY PAID OFF NET EARNINGS OF PERSONS IN EMPLOYMENT DECEMBER 2016

Prosječna mjesečna isplaćena neto plaća po zaposlenome u pravnim osobama u BiH za decembar 2016. godine iznosila je 853 KM, što pokazuje nominalan rast za 0,7% u odnosu na novembar 2016. godine.

In December 2016, the average monthly net earning per person in employment in legal entities in BiH amounted to 853 KM, which represented the nominal increase of 0,7% as compared to November 2016.

Prosječna mjesečna isplaćena neto plaća za decembar 2016. godine u odnosu na decembar prošle godine nominalno je viša za 1,3%.

In comparison to December 2015 the average monthly net earnings for the December 2016 was nominally by 1,3% higher.

1. PROSJEČNE MJESEČNE ISPLAĆENE NETO PLAĆE ZA DECEMBAR 2016. GODINE

AVERAGE MONTHLY PAID OFF NET EARNINGS, December 2016

	XII 2016	Indeksi <i>Indices</i>		
		$\frac{\text{XII 2016}}{\text{XI 2016}}$	$\frac{\text{XII 2016}}{\text{XII 2016}}$	
Prosječna mjesečna isplaćena neto plaća, KM	853	100,7	101,3	<i>Average monthly paid off net earning, KM</i>

2. PROSJEČNE MJESEČNE ISPLAĆENE NETO PLAĆE ZA DECEMBAR 2016. GODINE PREMA KDBiH

AVERAGE MONTHLY PAID NET EARNINGS ACCORDING TO CEA, December 2016

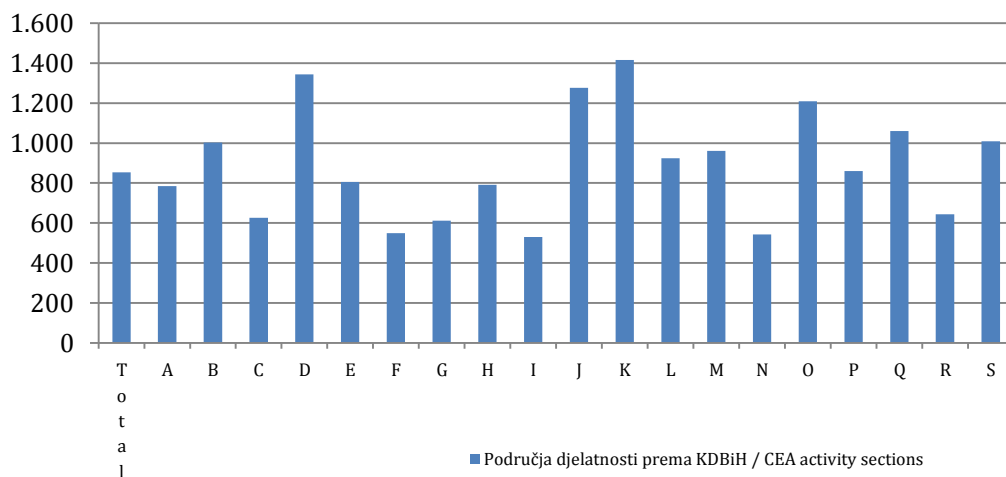
	XII 2016	Nominalni indeksi <i>Nominal indices</i>			
		<u>XII 2016</u> XI 2016	<u>XII 2016</u> XII 2015	<u>XII 2016</u> Ø2015	
Ukupno	853	100,7	101,3	102,7	Total
A Poljoprivreda, šumarstvo i ribolov	785	102,3	104,0	106,6	A <i>Agriculture, forestry and fishing</i>
B Vađenje ruda i kamena	1.002	99,9	101,1	102,6	B <i>Mining and quarrying</i>
C Prerađivačka industrija	626	101,5	105,2	107,1	C <i>Manufacturing</i>
D Proizvodnja i snabdijevanje električnom energijom, plinom, parom i klimatizacija	1.344	99,8	98,6	101,2	D <i>Electricity, gas, steam and air conditioning supply</i>
E Snabdijevanje vodom; uklanjanje otpadnih voda, upravljanje otpadom, te djelatnosti sanacije okoliša	806	100,6	103,7	105,0	E <i>Water supply; sewerage, waste management and remediation activities</i>
F Građevinarstvo	549	100,4	102,6	104,5	F <i>Construction</i>
G Trgovina na veliko i malo; popravak motornih vozila i motocikala	613	100,6	104,2	105,0	G <i>Wholesale and retail trade; repair of motor vehicles and motorcycles</i>
H Prijevoz i skladištenje	792	99,8	101,5	102,0	H <i>Transportation and storage</i>
I Djelatnosti pružanja smještaja, te pripreme i usluživanja hrane	530	99,9	100,2	101,4	I <i>Accommodation and food service activities</i>
J Informacije i komunikacije	1.276	101,7	98,4	104,6	J <i>Information and communication</i>
K Finansijske djelatnosti i djelatnosti osiguranje	1.416	102,5	100,5	104,2	K <i>Financial and insurance activities</i>
L Poslovanje nekretninama	924	117,2	117,6	120,6	L <i>Real estate activities</i>
M Stručne, naučne i tehničke djelatnosti	962	103,5	105,6	108,5	M <i>Professional, scientific and technical activities</i>
N Administrativne i pomoćne uslužne djelatnosti	543	99,9	102,1	101,3	N <i>Administrative and support service activities</i>
O Javna uprava i odbrana, obavezno socijalno osiguranje	1.209	100,9	101,6	102,6	O <i>Public administration and defence; compulsory social security</i>
P Obrazovanje	859	100,4	99,5	100,5	P <i>Education</i>
Q Djelatnosti zdravstvene i socijalne zaštite	1.060	100,0	98,6	101,1	Q <i>Human health and social work activities</i>
R Umjetnost, zabava i rekreacija	643	101,0	107,1	107,2	R <i>Arts, entertainment and recreation</i>
S Ostale uslužne djelatnosti	1.009	100,3	102,6	104,4	S <i>Other service activities</i>

3. PROSJEČNE MJESEČNE ISPLAĆENE NETO PLAĆE ZA DECEMBAR 2016. GODINE PREMA KDBiH

AVERAGE MONTHLY PAID OFF NET EARNINGS ACCORDING TO CEA, December 2016

	XII 2016	Nominalni indeksi <i>Nominal indices</i>			Realni indeksi <i>Real indices</i>		
		XII 2016 XII 2015	XII 2016 XI 2016	XI 2016 X 2016	XII 2016 XI 2016	XI 2016 X 2016	
Ukupno	853	101,3	100,7	101,2	100,7	101,0	Total
A Poljoprivreda, šumarstvo i ribolov	785	104,0	102,3	101,1	102,3	100,9	A <i>Agriculture, forestry and fishing</i>
B Vađenje ruda i kamena	1.002	101,1	99,9	102,9	99,9	102,7	B <i>Mining and quarrying</i>
C Prerađivačka industrija	626	105,2	101,5	100,8	101,5	100,6	C <i>Manufacturing</i>
D Proizvodnja i snabdijevanje električnom energijom, plinom, parom i klimatizacija	1.344	98,6	99,8	102,9	99,8	102,7	D <i>Electricity, gas, steam and air conditioning supply</i>
E Snabdijevanje vodom, uklanjanje otpadnih voda, upravljanje otpadom, te djelatnosti sanacije okoliša	806	103,7	100,6	100,9	100,6	100,7	E <i>Water supply; sewerage, waste management and remediation activities</i>
F Građevinarstvo	549	102,6	100,4	100,2	100,4	100,0	F <i>Construction</i>
G Trgovina na veliko i malo; popravak motornih vozila i motocikala	613	104,2	100,6	102,4	100,6	102,2	G <i>Wholesale and retail trade; repair of motor vehicles and motorcycles</i>
H Prijevoz i skladištenje	792	101,5	99,8	102,2	99,8	102,0	H <i>Transportation and storage</i>
I Djelatnosti pružanja smještaja, te pripreme i usluživanja hrane	530	100,2	99,9	101,2	99,9	101,0	I <i>Accommodation and food service activities</i>
J Informacije i komunikacije	1.276	98,4	101,7	102,9	101,7	102,7	J <i>Information and communication</i>
K Finansijske djelatnosti i djelatnosti osiguranje	1.416	100,5	102,5	99,6	102,5	99,4	K <i>Financial and insurance activities</i>
L Poslovanje nekretninama	924	117,6	117,2	96,0	117,2	95,8	L <i>Real estate activities</i>
M Stručne, naučne i tehničke djelatnosti	962	105,6	103,5	100,2	103,5	100,0	M <i>Professional, scientific and technical activities</i>
N Administrativne i pomoćne uslužne djelatnosti	543	102,1	99,9	100,4	99,9	100,2	N <i>Administrative and support service activities</i>
O Javna uprava i odbrana, obavezno socijalno osiguranje	1.209	101,6	100,9	100,2	100,9	100,0	O <i>Public administration and defence; compulsory social security</i>
P Obrazovanje	859	99,5	100,4	100,5	100,4	100,3	P <i>Education</i>
Q Djelatnosti zdravstvene i socijalne zaštite	1.060	98,6	100,0	101,4	100,0	101,2	Q <i>Human health and social work activities</i>
R Umjetnost, zabava i rekreacija	643	107,1	101,0	102,1	101,0	101,9	R <i>Arts, entertainment and recreation</i>
S Ostale uslužne djelatnosti	1.009	102,6	100,3	102,1	100,3	101,9	S <i>Other service activities</i>

Prosječne mjesečne neto plaće za decembar 2016. godine prema KDBiH
Average monthly net earnings, according to CEA, December 2016



Područje djelatnosti prema KDBiH
CEA activity sections

A	Poljoprivreda, šumarstvo i ribolov	A	<i>Agriculture, forestry and fishing</i>
B	Vađenje ruda i kamena	B	<i>Mining and quarrying</i>
C	Prerađivačka industrija	C	<i>Manufacturing</i>
D	Proizvodnja i snabdijevanje električnom energijom, plinom, parom i klimatizacija	D	<i>Electricity, gas, steam and air conditioning supply</i>
E	Snabdijevanje vodom; uklanjanje otpadnih voda, upravljanje otpadom, te djelatnosti sanacije okoliša	E	<i>Water supply; sewerage, waste management and remediation activities</i>
F	Građevinarstvo	F	<i>Construction</i>
G	Trgovina na veliko i malo; popravak motornih vozila i motocikala	G	<i>Wholesale and retail trade; repair of motor vehicles and motorcycles</i>
H	Prijevoz i skladištenje	H	<i>Transportation and storage</i>
I	Djelatnosti pružanja smještaja, te pripreme i usluživanja hrane	I	<i>Accommodation and food service activities</i>
J	Informacije i komunikacije	J	<i>Information and communication</i>
K	Finansijske djelatnosti i djelatnosti osiguranje	K	<i>Financial and insurance activities</i>
L	Poslovanje nekretninama	L	<i>Real estate activities</i>
M	Stručne, naučne i tehničke djelatnosti	M	<i>Professional, scientific and technical activities</i>
N	Administrativne i pomoćne uslužne djelatnosti	N	<i>Administrative and support service activities</i>
O	Javna uprava i odbrana, obavezno socijalno osiguranje	O	<i>Public administration and defence; compulsory social security</i>
P	Obrazovanje	P	<i>Education</i>
Q	Djelatnosti zdravstvene i socijalne zaštite	Q	<i>Human health and social work activities</i>
R	Umjetnost, zabava i rekreacija	R	<i>Arts, entertainment and recreation</i>
S	Ostale uslužne djelatnosti	S	<i>Other service activities</i>

METODOLOŠKA OBJAŠNENJA

Izvor podataka

Podaci o prosječnim mjesečnim isplaćenim neto plaćama prate se redovnim mjesečnim istraživanjem o zaposlenima i plaći (RAD – 1). Istraživanjem su obuhvaćeni zaposleni u pravnim osobama svih oblika vlasništva, u tijelima državne vlasti svih nivoa, ustanove i druge organizacije po organizaciono-teritorijalnom principu na nivou općine.

Nisu obuhvaćeni zaposleni u obrtu i slobodnim profesijama kao i pripadnici odbrane.

Podaci o plaćama prikupljaju se izvještajem koji se u pravnim osobama popunjava na osnovu evidencija o plaćama.

Obuhvat i uporedivost

Istraživanjem o prosječnim mjesečnim isplaćenim neto plaćama zaposlenih u pravnim osobama obuhvaćene su isplaćene neto plaće zaposlenih koji imaju zasnovan radni odnos, bez obzira na vrstu radnog odnosa i dužinu radnog vremena.

Podaci o prosječnoj mjesečnoj isplaćenoj neto plaći po zaposlenome iskazuju se po principu obavljenih isplata u tekućem za prethodni mjesec, što odgovara dinamici isplata u najvećem broju pravnih osoba, te se i prosjek plaće po zaposlenome odnosi na mjesec za koji je isplata primljena.

Definicije

Prosječna mjesečna neto plaća obuhvata plaće zaposlenih za obavljene poslove po osnovu radnog odnosa i naknade za godišnji odmor, plaćeno odsustvo, praznike i neradne dane određene zakonom, bolovanja koja isplaćuje poslovni subjekt, odsutnost za vrijeme stručnog obrazovanja, zastoje na poslu bez krivice zaposlenoga. Prosječna mjesečna bruto plaća obuhvata sve vrste neto plaća zaposlenih plus zakonom propisana obavezna izdvajanja iz bruto plaće (doprinosi iz bruto plaće i akontacija poreza na dohodak).

Nominalni indeksi neto plaća izračunavaju se iz podataka o prosječnim mjesečnim iznosima neto plaća za odgovarajuće mjesece i godine.

Realni indeksi neto plaća izračunavaju se dijeljenjem nominalnih indeksa neto plaća indeksom potrošačkih cijena za odgovarajuće mjesece i godine.

Kratice

d.n.	drugdje nespomenuto
KDBiH	Klasifikacija djelatnosti BiH
KM	konvertibilna marka

Znakovi

- nema pojave

METHODOLOGICAL EXPLANATIONS

Data source

Data on average monthly paid off net earnings are based on regular monthly survey on employment and wages (RAD -1). The survey comprises persons in employment in legal entities of all types of ownership, government bodies, institutions and other organizations.

Persons employed in crafts and trades and free lances and persons employed in defence are not included.

Data on earnings are collected by a report form to be filled in by legal entities on the basis of their respective payrolls.

Coverage and comparability

The statistical survey on average monthly net earnings of persons employed in legal entities includes net earnings of persons in permanent employment, irrespective of the kind of employment and number of working-hours.

Data on average net earnings are presented according to realised pays in current for previous month, which is in line with the pay-off dynamics in most legal entities, so the average earning per employed person refers to the month for which the pay is received.

Definitions

Average monthly paid off net earnings comprise income of a person in employment earned for work done during regular working hours as well as annual leave, paid leave, public holidays and day-offs as prescribed by law, sickness which are paid by employer, absence for continuing professional education, during lay-off and job stop caused against person's will and of no fault of his own. An average monthly gross earnings comprises net income of a person in employment plus contributions from gross earnings and advance income tax as prescribed by law.

Nominal indices of net earnings are calculated from data on average monthly net earnings for respective month and year.

Real indices of net earnings are calculated by dividing index of nominal net earnings with a consumer price index for the respective month and year.

Abbreviations

n.e.c.	not elsewhere classified
CEA	Classification of Economic Activities
KM	Convertible mark

Symbols

- no occurrence

Izdaje i štampa Agencija za statistiku Bosne i Hercegovine, 71000 Sarajevo, Zelenih beretki 26
Published and printed by the Agency for Statistics of the Bosnia and Herzegovina, 71000 Sarajevo, Zelenih beretki 26

Telefon/Phone: +387 (33) 911 911 · Telefaks/Telefax: +387 (33) 220 622
Elektronska pošta/E-mail : bhas@bhas.ba · Internetska stranica/Web site: <http://www.bhas.ba>

Odgovara direktor: Velimir Jukić
Person responsible: Velimir Jukić, Director

Saopćenje priredili: Selma Husković, Ivana Simić
Prepared by: Ms. Selma Husković, Ms. Ivana Simić

Podaci iz ovog saopćenja objavljuju se i na internetu
First Release data are also published on the Internet
