



SAOPĆENJE

FIRST RELEASE



Molimo korisnike da prilikom upotrebe podataka obavezno navedu izvor
Users are kindly requested to mention the data source

GODINA/ YEAR: XI

SARAJEVO, 15.08.2017.

BROJ/ NUMBER: 6

DEMOGRAFIJA I SOCIJALNE STATISTIKE

DEMOGRAPHY AND SOCIAL STATISTICS

PROSJEČNE MJESEČNE ISPLAĆENE NETO PLAĆE ZAPOSLENIH ZA JUNI 2017. GODINE

AVERAGE MONTHLY PAID OFF NET EARNINGS OF PERSONS IN EMPLOYMENT JUNE 2017

Prosječna mjesečna isplaćena neto plaća po zaposlenome u pravnim osobama u BiH za juni 2017. godine iznosila je 851 KM, što pokazuje nominalan pad za 0,3% u odnosu na decembar 2016. godine.

In June 2017, the average monthly paid off net earnings per person in employment in legal entities in BiH amounted to 851 KM, which represented the nominal decrease of 0,3% as compared to December 2016.

Prosječna mjesečna isplaćena neto plaća za juni 2017. godine u odnosu na juni 2016. godine nominalno je viša za 1,6%.

In comparison to June 2016 the average monthly paid off net earnings for the June 2017 was nominally by 1,6% higher.

1. PROSJEČNE MJESEČNE ISPLAĆENE NETO PLAĆE ZA JUNI 2017. GODINE

AVERAGE MONTHLY PAID OFF NET EARNINGS, June 2017

	VI 2017	Indeksi <i>Indices</i>		
		<u>VI 2017</u> XII 2016	<u>VI 2017</u> VI 2016	
Prosječna mjesečna isplaćena neto plaća, KM	851	99,7	101,6	<i>Average monthly paid off net earnings, KM</i>

2. PROSJEČNE MJESEČNE ISPLAĆENE NETO PLAĆE ZA JUNI 2017. GODINE PREMA KDBiH

AVERAGE MONTHLY PAID OFF NET EARNINGS ACCORDING TO CEA, June 2017

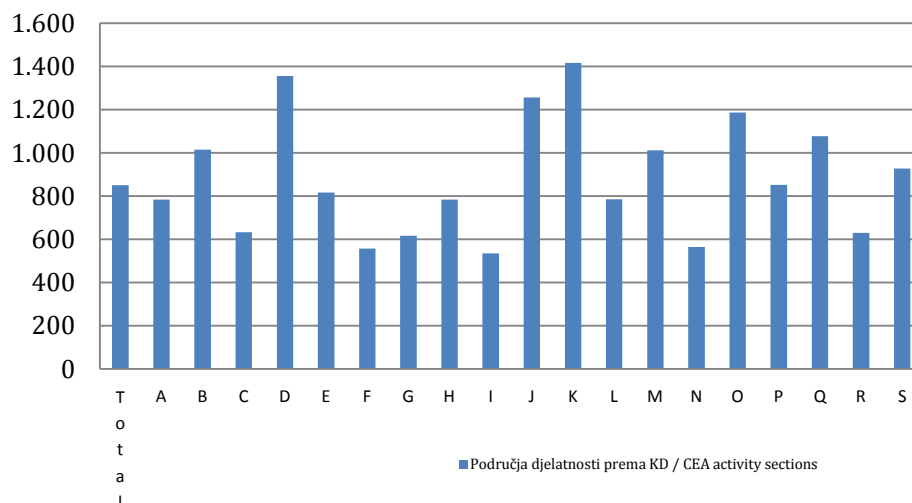
	VI 2017	Nominalni indeksi <i>Nominal indices</i>			
		<u>VI 2017</u> XII 2016	<u>VI 2017</u> VI 2016	<u>VI 2017</u> Ø2016	
Ukupno	851	99,7	101,6	101,5	Total
A Poljoprivreda, šumarstvo i ribolov	785	100,0	103,8	103,6	A <i>Agriculture, forestry and fishing</i>
B Vađenje ruda i kamena	1.015	101,3	102,9	103,2	B <i>Mining and quarrying</i>
C Prerađivačka industrija	633	101,2	105,0	104,8	C <i>Manufacturing</i>
D Proizvodnja i snabdijevanje električnom energijom, plinom, parom i klimatizacija	1.356	100,9	100,8	101,3	D <i>Electricity, gas, steam and air conditioning supply</i>
E Snabdijevanje vodom; uklanjanje otpadnih voda, upravljanje otpadom, te djelatnosti sanacije okoliša	817	101,4	105,0	104,3	E <i>Water supply; sewerage, waste management and remediation activities</i>
F Građevinarstvo	557	101,5	105,6	104,1	F <i>Construction</i>
G Trgovina na veliko i malo; popravak motornih vozila i motocikala	618	100,8	105,9	104,5	G <i>Wholesale and retail trade; repair of motor vehicles and motorcycles</i>
H Prijevoz i skladištenje	785	99,1	100,7	100,4	H <i>Transportation and storage</i>
I Djelatnosti pružanja smještaja, te pripreme i usluživanja hrane	535	100,8	103,7	102,8	I <i>Accommodation and food service activities</i>
J Informacije i komunikacije	1.257	98,5	99,2	101,7	J <i>Information and communication</i>
K Finansijske djelatnosti i djelatnosti osiguranje	1.417	100,1	104,0	102,6	K <i>Financial and insurance activities</i>
L Poslovanje nekretninama	785	85,0	97,3	98,2	L <i>Real estate activities</i>
M Stručne, naučne i tehničke djelatnosti	1.012	105,3	112,6	111,0	M <i>Professional, scientific and technical activities</i>
N Administrativne i pomoćne uslužne djelatnosti	565	104,0	107,0	105,9	N <i>Administrative and support service activities</i>
O Javna uprava i odbrana, obavezno socijalno osiguranje	1.187	98,1	99,1	99,4	O <i>Public administration and defence; compulsory social security</i>
P Obrazovanje	853	99,2	99,1	99,6	P <i>Education</i>
Q Djelatnosti zdravstvene i socijalne zaštite	1.078	101,6	102,1	102,1	Q <i>Human health and social work activities</i>
R Umjetnost, zabava i rekreacija	630	97,9	104,2	101,5	R <i>Arts, entertainment and recreation</i>
S Ostale uslužne djelatnosti	928	91,9	98,0	95,7	S <i>Other service activities</i>

3. PROSJEČNE MJESEČNE ISPLAĆENE NETO PLAĆE ZA JUNI 2017. GODINE PREMA KDBiH
AVERAGE MONTHLY PAID OFF NET EARNINGS ACCORDING TO CEA, June 2017

	VI 2017	Nominalni indeksi <i>Nominal indices</i>			Realni indeksi <i>Real indices</i>		
		$\frac{VI\ 2017}{XII\ 2016}$	$\frac{VI\ 2017}{V\ 2017}$	$\frac{V\ 2017}{IV\ 2017}$	$\frac{VI\ 2017}{V\ 2017}$	$\frac{V\ 2017}{IV\ 2017}$	
Ukupno	851	99,7	98,9	102,6	99,4	102,7	Total
A Poljoprivreda, šumarstvo i ribolov	785	100,0	101,2	102,4	101,7	102,5	A <i>Agriculture, forestry and fishing</i>
B Vađenje ruda i kamena	1.015	101,3	99,4	103,2	99,9	103,3	B <i>Mining and quarrying</i>
C Prerađivačka industrija	633	101,2	99,7	102,9	100,2	103,0	C <i>Manufacturing</i>
D Proizvodnja i snabdijevanje električnom energijom, plinom, parom i klimatizacija	1.356	100,9	96,9	107,4	97,4	107,5	D <i>Electricity, gas, steam and air conditioning supply</i>
E Snabdijevanje vodom, uklanjanje otpadnih voda, upravljanje otpadom, te djelatnosti sanacije okoliša	817	101,4	99,5	103,1	100,0	103,2	E <i>Water supply; sewerage, waste management and remediation activities</i>
F Građevinarstvo	557	101,5	99,5	101,5	100,0	101,6	F <i>Construction</i>
G Trgovina na veliko i malo; popravak motornih vozila i motocikala	618	100,8	99,8	100,8	100,3	100,9	G <i>Wholesale and retail trade; repair of motor vehicles and motorcycles</i>
H Prijevoz i skladištenje	785	99,1	98,5	102,4	99,0	102,5	H <i>Transportation and storage</i>
I Djelatnosti pružanja smještaja, te pripreme i usluživanja hrane	535	100,8	99,9	102,0	100,4	102,1	I <i>Accommodation and food service activities</i>
J Informacije i komunikacije	1.257	98,5	97,2	106,3	97,7	106,4	J <i>Information and communication</i>
K Finansijske djelatnosti i djelatnosti osiguranje	1.417	100,1	97,6	98,0	98,1	98,1	K <i>Financial and insurance activities</i>
L Poslovanje nekretninama	785	85,0	97,9	96,0	98,4	96,1	L <i>Real estate activities</i>
M Stručne, naučne i tehničke djelatnosti	1.012	105,3	96,9	104,8	97,4	104,9	M <i>Professional, scientific and technical activities</i>
N Administrativne i pomoćne uslužne djelatnosti	565	104,0	100,7	101,2	101,3	101,3	N <i>Administrative and support service activities</i>
O Javna uprava i odbrana, obavezno socijalno osiguranje	1.187	98,1	99,5	100,7	100,0	100,8	O <i>Public administration and defence; compulsory social security</i>
P Obrazovanje	853	99,2	99,9	102,1	100,4	102,2	P <i>Education</i>
Q Djelatnosti zdravstvene i socijalne zaštite	1.078	101,6	98,7	106,3	99,2	106,4	Q <i>Human health and social work activities</i>
R Umjetnost, zabava i rekreacija	630	97,9	97,6	103,7	98,1	103,9	R <i>Arts, entertainment and recreation</i>
S Ostale uslužne djelatnosti	928	91,9	100,5	100,6	101,0	100,7	S <i>Other service activities</i>

Prosječne mjesečne neto plaće za juni 2017. godine prema KD

Average monthly net earnings, according to CEA, June 2017



Područje djelatnosti prema KDBiH

CEA activity sections

A	Poljoprivreda, šumarstvo i ribolov	A	<i>Agriculture, forestry and fishing</i>
B	Vađenje ruda i kamena	B	<i>Mining and quarrying</i>
C	Prerađivačka industrija	C	<i>Manufacturing</i>
D	Proizvodnja i snabdijevanje električnom energijom, plinom, parom i klimatizacija	D	<i>Electricity, gas, steam and air conditioning supply</i>
E	Snabdijevanje vodom; uklanjanje otpadnih voda, upravljanje otpadom, te djelatnosti sanacije okoliša	E	<i>Water supply; sewerage, waste management and remediation activities</i>
F	Građevinarstvo	F	<i>Construction</i>
G	Trgovina na veliko i malo; popravak motornih vozila i motocikala	G	<i>Wholesale and retail trade; repair of motor vehicles and motorcycles</i>
H	Prijevoz i skladištenje	H	<i>Transportation and storage</i>
I	Djelatnosti pružanja smještaja, te pripreme i usluživanja hrane	I	<i>Accommodation and food service activities</i>
J	Informacije i komunikacije	J	<i>Information and communication</i>
K	Finansijske djelatnosti i djelatnosti osiguranje	K	<i>Financial and insurance activities</i>
L	Poslovanje nekretninama	L	<i>Real estate activities</i>
M	Stručne, naučne i tehničke djelatnosti	M	<i>Professional, scientific and technical activities</i>
N	Administrativne i pomoćne uslužne djelatnosti	N	<i>Administrative and support service activities</i>
O	Javna uprava i odbrana, obavezno socijalno osiguranje	O	<i>Public administration and defence; compulsory social security</i>
P	Obrazovanje	P	<i>Education</i>
Q	Djelatnosti zdravstvene i socijalne zaštite	Q	<i>Human health and social work activities</i>
R	Umjetnost, zabava i rekreacija	R	<i>Arts, entertainment and recreation</i>
S	Ostale uslužne djelatnosti	S	<i>Other service activities</i>

METODOLOŠKA OBJAŠNENJA

Izvor podataka

Podaci o prosječnim mjesečnim isplaćenim neto plaćama prate se redovnim mjesečnim istraživanjem o zaposlenima i plaći (RAD – 1). Istraživanjem su obuhvaćeni zaposleni u pravnim osobama svih oblika vlasništva, u tijelima državne vlasti svih nivoa, ustanove i druge organizacije po organizaciono-teritorijalnom principu na nivou općine.

Nisu obuhvaćeni zaposleni u obrtu i slobodnim profesijama kao i pripadnici odbrane.

Podaci o plaćama prikupljaju se izvještajem koji se u pravnim osobama popunjava na osnovu evidencija o plaćama.

Obuhvat i uporedivost

Istraživanjem o prosječnim mjesečnim isplaćenim neto plaćama zaposlenih u pravnim osobama obuhvaćene su isplaćene neto plaće zaposlenih koji imaju zasnovan radni odnos, bez obzira na vrstu radnog odnosa i dužinu radnog vremena.

Podaci o prosječnoj mjesečnoj isplaćenoj neto plaći po zaposlenome iskazuju se po principu obavljenih isplata u tekućem za prethodni mjesec, što odgovara dinamici isplata u najvećem broju pravnih osoba, te se i prosjek plaće po zaposlenome odnosi na mjesec za koji je isplata primljena.

Definicije

Prosječna mjesečna neto plaća obuhvata plaće zaposlenih za obavljene poslove po osnovu radnog odnosa i naknade za godišnji odmor, plaćeno odsustvo, praznike i neradne dane određene zakonom, bolovanja koja isplaćuje poslovni subjekt, odsutnost za vrijeme stručnog obrazovanja, zastoje na poslu bez krivice zaposlenoga. Prosječna mjesečna bruto plaća obuhvata sve vrste neto plaća zaposlenih plus zakonom propisana obavezna izdvajanja iz bruto plaće (doprinosi iz bruto plaće i akontacija poreza na dohodak).

Nominalni indeksi neto plaća izračunavaju se iz podataka o prosječnim mjesečnim iznosima neto plaća za odgovarajuće mjesece i godine.

Realni indeksi neto plaća izračunavaju se dijeljenjem nominalnih indeksa neto plaća indeksom potrošačkih cijena za odgovarajuće mjesece i godine.

Kratice

d.n.	drugdje nespomenuto
KDBiH	Klasifikacija djelatnosti BiH
KM	konvertibilna marka

Znakovi

- nema pojave

METHODOLOGICAL EXPLANATIONS

Data source

Data on average monthly paid off net earnings are based on regular monthly survey on employment and wages (RAD -1). The survey comprises persons in employment in legal entities of all types of ownership, government bodies, institutions and other organizations.

Persons employed in crafts and trades and free lances and persons employed in defence are not included.

Data on earnings are collected by a report form to be filled in by legal entities on the basis of their respective payrolls.

Coverage and comparability

The statistical survey on average monthly net earnings of persons employed in legal entities includes net earnings of persons in permanent employment, irrespective of the kind of employment and number of working-hours.

Data on average net earnings are presented according to realised pays in current for previous month, which is in line with the pay-off dynamics in most legal entities, so the average earning per employed person refers to the month for which the pay is received.

Definitions

Average monthly paid off net earnings comprise income of a person in employment earned for work done during regular working hours as well as annual leave, paid leave, public holidays and day-offs as prescribed by law, sickness which are paid by employer, absence for continuing professional education, during lay-off and job stop caused against person's will and of no fault of his own. An average monthly gross earnings comprises net income of a person in employment plus contributions from gross earnings and advance income tax as prescribed by law.

Nominal indices of net earnings are calculated from data on average monthly net earnings for respective month and year.

Real indices of net earnings are calculated by dividing index of nominal net earnings with a consumer price index for the respective month and year.

Abbreviations

n.e.c.	not elsewhere classified
CEA	Classification of Economic Activities
KM	Convertible mark

Symbols

- no occurrence

Izdaje i štampa Agencija za statistiku Bosne i Hercegovine, 71000 Sarajevo, Zelenih beretki 26
Published and printed by the Agency for Statistics of the Bosnia and Herzegovina, 71000 Sarajevo, Zelenih beretki 26

Telefon/Phone: +387 (33) 911 911 · Telefaks/Telefax: +387 (33) 220 622
Elektronska pošta/E-mail : bhas@bhas.gov.ba · Internetska stranica/Web site: <http://www.bhas.gov.ba>

Odgovara direktor: Velimir Jukić
Person responsible: Velimir Jukić, Director

Saopćenje priredili: Selma Husković, Ivana Simić, Svjetlana Kezunović i Tijana Popić
Prepared by: Ms.Selma Husković, Ms.Ivana Simić, Ms.Svjetlana Kezunović and Ms.Tijana Popić

Podaci iz ovog saopćenja objavljuju se i na internetu
First Release data are also published on the Internet
