

PRIOPĆENJE
SAOPŠTENJE
FIRST RELEASE

Molimo korisnike da prilikom upotrebe/uporabe podataka obavezno/obvezno navedu izvor
User are kindly requested to mention data source

POLJOPRIVREDA
Agriculture

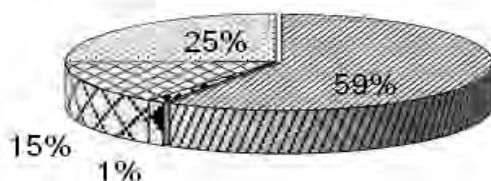
Zasijane površine u jesenjoj i proljetnoj sjetvi 2008/2009
Area sown in autumn and spring 2008/2009

u 000 ha / in 000 ha

Godina/ Year	Zasijana oranična površina / Sown arable area				
	Ukupno / Total	Žitarice / Cereals	Ind.bilje / Industrial crops	Povrće / Vegeta- bles	Krmno bilje / Feed crops
2007/2008	553	318	8	82	145
2008/2009	527	310	7	77	132

**Zasijane oranične površine u jesenjoj i proljetnoj sjetvi
u Bosni i Hercegovini 2008/2009**

*Sown Arable Area in Autumn and Spring
in Bosnia and Herzegovina 2008/2009*



- ☒ Žitarice /
Cereals
- ☒ Ind.bilje /
Industrial
crops
- ☒ Povrće /
Vegetables
- ☒ Krmno
bilje /
Feed crops

Zasijane površine važnijih usjeva /
Area sown with major crops

Usjevi	Zasijana površina u ha <i>Area sown in ha 2007/2008</i>	Zasijana površina u ha <i>Area sown in ha 2008/2009</i>	Indeks <i>Index</i> 2008/09 2007/08	Crops
Pšenica	74.295	68.134	91,71	Wheat
Raž	3.532	4.175	118,20	Rye
Ječam	21.522	22.619	105,10	Barley
Zob	16.035	13.127	81,86	Oats
Kukuruz	201.647	189.965	94,21	Maize
Šećerna repa	0	—	—	Sugar beet
Suncokret	226	206	91,15	Sunflower
Uljana repica	1.878	666	35,46	Rape seed
Soja	5.415	3.886	71,76	Soy-beans
Duhan	2.284	1.633	71,50	Tobacco
Krompir	40.561	37.119	91,51	Potatoes
Mrkva	1.855	1.946	104,91	Carrot
Luk crni	5.138	5.004	97,39	Onions
Luk bijeli	1.838	1.740	94,67	Garlic
Grah	9.607	9.465	98,52	Bins
Grašak	1.702	1.426	83,78	Peas
Kupus i kelj	6.276	5.865	93,45	Cabbage and kale
Paradajz	3.799	3.673	96,68	Tomatoes
Paprika zelena	3.825	3.607	94,30	Green pepper
Krastavac	2.880	2.805	97,40	Cucumbers
Djetelina	51.062	42.917	84,05	Clover
Lucerka	37.097	33.146	89,35	Lucerne
Grahorica	256	275	107,42	Vetch
Mješavina mahunjača sa travama i žitima	3.380	2.947	87,19	Mixture of cereals, grasses and leguminous
Travno-djetelinske smjese	28.119	28.039	99,72	Mixture of grasses and cloveres
Kukuruz za krmu	19.891	21.061	105,88	Maize for fodder
Stočna repa	1.540	1.430	92,86	Forage beet

Metodološka objašnjenja

Izvori i metode prikupljanja

Podaci o zasijanim površinama dobijeni su agregiranjem podataka dobivenih redovnim statističkim istraživanjima u entitetskim zavodima za statistiku i Podružnici Brčko. Podaci za gazdinstva/gospodarstva individualnih proizvođača se dobivaju procjenom. Procjenu vrše stručna lica za poljoprivredu u općinama.

Definicije

Poljoprivredna površina je zemljišna površina koja se koristi za poljoprivrednu proizvodnju. Poljoprivrednu površinu čine: obradiva površina, pašnjaci, ribnjaci, trstici i bare.

Obradiva površina je zemljišna površina na kojoj se gaje ratarski i povrtni usjevi, višegodišnji zasadi i trave i na kojima se vrši obrada, kosidba i drugi poljoprivredni radovi i po pravilu ubiru prinosi svake godine. Obradivu površinu čine: oranice i bašte, voćnjaci, vinogradi i livade.

Oranična površina je zemljišna površina na kojoj se obavlja ratarske proizvodnja. Na njoj se po utvrđenom redu (plodoredu) siju ratarski usjevi: žita, industrijsko bilje, povrtno bilje i stočno krmno bilje. U oranične površine se uračunavaju i površine koje su «radi odmora» ostale neobrađene. Pored toga, oranicama se smatraju i površine pod loznicima i voćnicima, kao djetelišta i luceruišta.

Methodological notes

Sources and collection methods

Data on sown area are aggregated from the Regular statistical surveys conducted by the Statistical Institutes at the level of Entities and Brcko District. The data on Individual Producer's Farms are estimated. These estimations were made by the Experts from the field of Agriculture at the Municipality level.

Definitions

Agricultural areas are land areas utilized for agricultural production. Agricultural area consists of: cultivable areas, pastures, fish/ponds, reedtracts and ponds.

The concept cultivable areas covers land areas on which farm crops and vegetables long-term plantings and grasses are grown, and on which the following works are performed cultivation, mowing and other agricultural works and as rule, the yields are gathered every year. Cultivable area includes: arable land and gardens, orchards, vineyards and meadows.

Arable areas are land area generally under temporary crops. These areas are sown in rotation with the following crops: cereals, industrial crops, vegetable crops and fodder crops. Arable area also includes land temporarily fallow. Furthermore, arable lands are areas under vine and fruit tree nurseries, areas under flowers and areas under clover and lucerne.

Izdaje i štampa/tiska: Agencija za statistiku BiH, Sarajevo, Zelenih beretki 26
Published and printed by Agency for Statistics of BiH, Sarajevo, Zelenih beretki 26

Telefon / Phone: +387 33 22 06 26,

Fax /Phone: +387 33 22 06 22,

E-mail / E-mail: bhas@bhas.ba

Saopštenje /priopćenje sastavio / Prepared by: Fuad Bahtanović, Maja Duraković

Odgovora: Zdenko Milinović, ravnatelj/direktor

Authorized: Zdenko Milinović, director

Tiraž / Circulation: 200

Periodika izlaženja / Periodicity:: godišnje / yearly

Podaci iz ovog saopštenja/priopćenja objavljuju se i na internetu

Data of First Release are also published on the internet.

Internet stranica / Web site: www.bhas.ba
