

**PRIOPĆENJE**  
**SAOPŠTENJE**  
*FIRST RELEASE*

Molimo korisnike da prilikom upotrebe/uporabe podataka obavezno/obvezno navedu izvor  
*User are kindly requested to mention data source*

**PROSJEČNE MJESEČNE BRUTO PLAĆE ZAPOSLENIH U 2009.**  
**po obračunskim razdobljima**

*AVERAGE MONTHLY GROSS EARNINGS OF PERSONS IN EMPLOYMENT, 2009*  
*by accounting periods*

Za razdoblje od srpnja do prosinca 2009. prosječna mjesečna bruto plaća po zaposlenome u pravnim osobama iznosila je 1 204 konvertibilne marke, a za isto razdoblje 2008. prosječna mjesečna bruto plaća je iznosila 1 150 konvertibilnu marku. Prosječna mjesečna bruto plaća u drugom polugodištu 2009. u odnosu na drugo polugodište predhodne godine nominalno je viša za 4,8%.

*In the period from July to December 2009, the average monthly gross earning per person in employment in legal entities was 1 204 KM, and in the same period of previous year the average monthly gross earning per person was 1 150 KM. The average monthly gross earning in the second half-year of 2009, as compared to the same period of previous year, was nominally by 4,8% higher.*

Za razdoblje od srpnja do prosinca 2009. prosječna mjesečna bruto plaća po zaposlenome u pravnim osobama iznosila je 1 204 konvertibilne marke, a za razdoblje od siječnja do lipnja 1 203 konvertibilne marke. Porast prosječne mjesečne bruto plaće u drugom polugodištu 2009. u odnosu na prvo polugodište iste godine, iznosio je 0,1%.

*In the period from July to December 2009, the average monthly gross earning per person in employment in legal entities was 1 204 KM, and in the period from January to June, it was 1 203 KM. The average gross earning in the second half-year of 2009, as compared to the previous one of the same year, was nominally by 0,1% higher.*

U 2009. godini prosječna mjesečna bruto plaća po zaposlenome u pravnim osobama iznosila je 1 204 konvertibilne marke, što pokazuje nominalni rast za 8,1%, u odnosu na 2008. godinu.

*In 2009, the average monthly gross earning per person in employment in legal entities was 1 204 KM, which represented the nominal increase of 8,1%, as compared to 2008.*

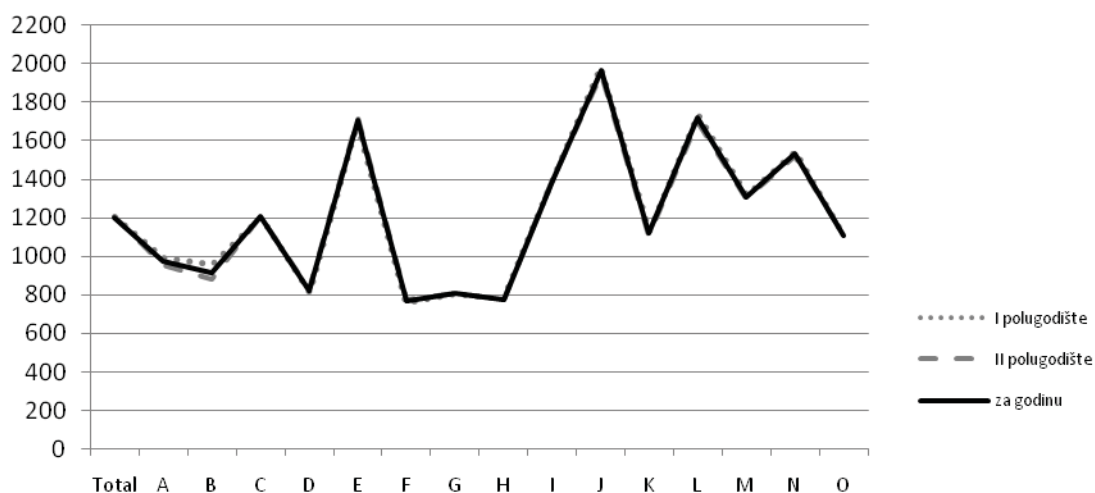
**1. PROSJEČNE MJESEČNE BRUTO PLAĆE ZA 2009. GODINU, II POLUGODIŠTE 2009.**  
*AVERAGE MONTHLY GROSS EARNINGS, ANNUALLY AND SEMI-ANNUAL DATA, 2009*

	VII – XII 2009.	I – VI 2009.	I – XII 2009.	Indeksi <i>Indices</i>	
				$\frac{\text{I – XII 2009.}}{\text{I – XII 2008.}}$	
Prosječna mjesečna bruto plaća, (KM)	1 204	1 203	1 204	108,1	<i>Average monthly gross earning, (KM)</i>

**2. PROSJEČNE MJESEČNE BRUTO PLAĆE U 2009. PREMA KD-U**  
**AVERAGE MONTHLY GROSS EARNINGS, ACCORDING TO KD, 2009**

	Prosječne bruto isplate po zaposlenome, KM <i>Average gross earnings per person in employment, KM</i>			Indeksi kretanja prosječnih bruto plaća prema isplatama za mjesec <i>Indices of change in average monthly gross earnings</i>			
	za godinu <i>Annually</i>	po polugodištu <i>Half-years</i>		za godinu <i>Annually</i>	po polugodištu <i>Half-years</i>		
	I - XII 2009.	VII - XII 2009.	I - VI 2009.	I - XII 2009. I - XII 2008.	VII - XII 2009. VII - XII 2008.	I - VI 2009.	
Ukupno	1 204	1 204	1 203	108,1	104,8	100,1	<i>Total</i>
A Poljoprivreda, lov i šumarstvo	973	954	993	99,6	94,2	96,1	<i>A Agriculture, hunting and forestry</i>
B Ribarstvo	918	882	956	100,2	92,8	92,2	<i>B Fishing</i>
C Rudarstvo i vađenje	1 207	1 209	1 204	110,3	105,5	100,5	<i>C Mining and quarrying</i>
D Prerađivačka industrija	819	825	813	105,1	102,9	101,6	<i>D Manufacturing</i>
E Opskrba električnom energijom, plinom i vodom	1 704	1 720	1 687	110,5	109,0	101,9	<i>E Electricity, gas and water supply</i>
F Građevinarstvo	767	774	761	104,2	100,9	101,6	<i>F Construction</i>
G Trgovina na veliko i na malo; popravak motornih vozila i motocikla te predmeta za osobnu uporabu i kućanstvo	807	810	804	108,1	105,6	100,8	<i>G Wholesale and retail trade, repair of motor vehicles; motorcycles and personal and household goods</i>
H Hoteli i restorani	777	775	779	107,3	104,9	99,5	<i>H Hotels and restaurants</i>
I Prijevoz, skladištenje i veze	1 393	1 398	1 388	107,7	105,6	100,7	<i>I Transport, storage and communication</i>
J Financijsko posredovanje	1 966	1 948	1 983	106,7	104,6	98,2	<i>J Financial intermediation</i>
K Poslovanje nekretninama, iznajmljivanje i poslovne usluge	1 120	1 111	1 129	106,6	102,4	98,4	<i>K Real estate, renting and business activities</i>
L Javna uprava i obrana; obvezno socijalno osiguranje	1 719	1 701	1 738	109,9	104,4	97,9	<i>L Public administration and defence; compulsory social security</i>
M Obrazovanje	1 310	1 300	1 320	108,7	104,0	98,5	<i>M Education</i>
N Zdravstvena zaštita i socijalna skrb	1 532	1 523	1 541	105,8	101,6	98,8	<i>N Health and social work</i>
O Ostale društvene, socijalne i osobne uslužne djelatnosti	1 108	1 112	1 105	109,2	106,9	100,6	<i>O Other community, social and personal service activities</i>
P Djelatnosti kućanstava	-	-	-	-	-	-	<i>P Activities of households</i>
Q Izvanteritorijalne organizacije i tijela	-	-	-	-	-	-	<i>Q Extra-territorial organisations and bodies</i>

**Prosječne mjesečne bruto plaće zaposlenih u 2009. prema KD**  
*Average monthly gross earnings, according to KD, 2009*



**Područja djelatnosti prema KD-u**

- A Poljoprivreda, lov i šumarstvo
- B Ribarstvo
- C Rudarstvo i vađenje
- D Prerađivačka industrija
- E Opskrba električnom energijom, plinom i vodom
- F Građevinarstvo
- G Trgovina na veliko i na malo; popravak motornih vozila i motocikla te predmeta za osobnu uporabu i kućanstvo
- H Hoteli i restorani
- I Prijevoz, skladištenje i veze
- J Financijsko posredovanje
- K Poslovanje nekretninama, iznajmljivanje i poslovne usluge
- L Javna uprava i obrana, obvezno socijalno osiguranje
- M Obrazovanje
- N Zdravstvena zaštita i socijalna skrb
- O Ostale društvene, socijalne i osobne uslužne djelatnosti

**KD activity sections**

- A Agriculture, hunting and forestry
- B Fishing
- C Mining and quarrying
- D Manufacturing
- E Electricity, gas and water supply
- F Construction
- G Wholesale and retail trade; repair of motor vehicles, motorcycles and personal and household goods
- H Hotels and restaurants
- I Transport, storage and communications
- J Financial intermediation
- K Real estate, renting and business activities
- L Public administration and defence; compulsory social security
- M Education
- N Health and social work
- O Other community, social and personal service activities

## METODOLOŠKA OBJAŠNJENJA

### Izvor podataka

Podaci o prosječnim mjesečnim bruto plaćama prate se redovitim mjesečnim istraživanjem o zaposlenima i plaćama (RAD-1). Istraživanjem su obuhvaćeni zaposleni u pravnim osobama svih oblika vlasništva, u tijelima državne vlasti svih razina, ustanove i druge organizacije po organizaciono-teritorijalnom principu na razini općine. Nisu obuhvaćeni zaposleni u obrtu i slobodnim profesijama kao i pripadnici obrane. Podaci o plaćama prikupljaju se izvještajem koji se u pravnim osobama popunjava na osnovi evidencija o plaćama.

### Obuhvat i usporedivost

Istraživanjem o prosječnim mjesečnim bruto plaćama zaposlenih u pravnim osobama obuhvaćene su bruto plaće zaposlenih koji imaju zasnovan radni odnos bez obzira na vrstu radnog odnosa i duljinu radnog vremena. Kada zaposleni u pravnim osobama u jednome mjesecu ili u nekoliko uzastopnih mjeseci nisu primili isplatu, ne uključuju se u podatak o broju zaposlenih pri izračunavanju prosjeka za taj mjesec ili te mjesece.

Podaci o prosječnoj bruto plaći po zaposlenome iskazuju se prema načelu obavljenih isplata u tekućem za prethodni mjesec, što odgovara dinamici isplata u najvećem broju pravnih osoba te se i prosjek plaće po zaposlenome odnosi na mjesec za koji je isplata primljena. Međutim, kod zakasnelih isplata za prethodne mjesece i razdoblja podaci se uključuju u prosjeke isplata za mjesec koji se obrađuje jer u mjesečnoj dinamici praćenja nije moguće korigirati već objavljen i korišten podatak.

### Definicije

**Prosječna mjesečna bruto plaća** obuhvaća sve vrste neto plaća zaposlenih plus zakonom propisana obvezna izdvajanja iz bruto plaće (doprinosi iz bruto plaće i akontacija poreza na dohodak).

**Nominalni indeksi bruto plaća** izračunavaju se iz podataka o prosječnim mjesečnim iznosima bruto plaća za odgovarajuće mjesece i godine.

### Kratice

d. n. drugdje nespomenuto  
KD Klasifikacija djelatnosti

### Znakovi

- nema pojave

## NOTES ON METHODOLOGY

### Data source

Data on average monthly paid off gross earnings are based on regular monthly survey on employment and wages (RAD -1). The survey comprises persons in employment in legal entities of all types of ownership, government bodies, institutions and other organizations. Persons employed in crafts and trades and free lances and persons employed in defence. Data on earnings are collected by a report form to be filled in by legal entities on the basis of their respective payrolls.

### Coverage and comparability

The statistical survey on average monthly gross earnings of persons employed in legal entities includes gross earnings of persons in permanent employment, irrespective of the kind of employment and number of working-hours. In the case when persons employed in legal entities in one month or during several subsequent months do not get their pays, they are not included in the data on the number of employed persons while calculating the average for that month or months.

Data on average gross earnings are presented according to realised pays in current for previous month, which is in line with the pay-off dynamics in most legal entities, so the average earning per employed person refers to the month for which the pay is received. However, if the pays are late for previous months and periods of time, the data are included into average earnings for the referring month, since the monthly survey dynamics does not allow corrections of data that are already issued and used.

### Definitions

**Average monthly gross earnings** comprise net income of a person in employment plus contributions from gross earnings and advance income tax as prescribed by law.

**Nominal indices of gross earnings** are calculated from data on average monthly gross earnings for respective month and year.

### Abbreviations

n.e.c. not elsewhere classified  
KD Classification of Activities

### Symbols

- no occurrence

### Izdaje i tiska Agencija za statistiku BiH

Published and printed by the Agency for Statistics of the Bosnia and Herzegovina  
71000 Sarajevo, Zelenih beretki 26, telefon/phone: (33) 220 626, telefaks/telefax: (33) 220 622

Odgovara: Zdenko Milinović, ravnatelj

Person responsible: Zdenko Milinović, Director General

Priredio: mr.sc. Milenko Stojanović; Alen Bajramović

Prepared by: Mr Milenko Stojanović, M.Sc; Mr Alen Bajramović

Naklada: 150 primjeraka

150 copies printed

Elektronička pošta/E-mail: [bhas@bhas.ba](mailto:bhas@bhas.ba)  
Web stranica/Web site: <http://www.bhas.ba>

Podaci iz ovog priopćenja objavljuju se i na internetu.  
First Release data are also published on the Internet.