



# SAOPŠTENJE

## FIRST RELEASE



Molimo korisnike da prilikom upotrebe podataka obavezno navedu izvor  
*Users are kindly requested to mention the data source*

GODINA/ YEAR II

SARAJEVO, 13.08.2010.

BROJ/ NUMBER 3

### PROSJEČNE MJESEČNE BRUTO PLAĆE ZAPOSLENIH U 2010. po obračunskom periodu (I polugodište)

*AVERAGE MONTHLY GROSS EARNINGS OF PERSONS IN EMPLOYMENT, 2010  
by accounting period (I half-year)*

Za period od januara do juna 2010. prosječna mjesečna bruto plaća po zaposlenome u pravnim osobama iznosila je 1.209 konvertibilnih maraka, a za isti period 2009. prosječna mjesečna bruto plaća je iznosila 1.203 konvertibilne marke.

Prosječna mjesečna bruto plaća u prvom polugodištu 2010. u odnosu na prvo polugodište predhodne godine viša je nominalno za 0,5%.

*In the period from January to June 2010, the average monthly gross earning per person in employment in legal entities was 1.209 KM, and in the same period of previous year the average monthly gross earning per person was 1.203 KM.*

*The average monthly gross earning in the first half-year of 2010, as compared to the same period of previous year, was nominally by 0,5% higher.*

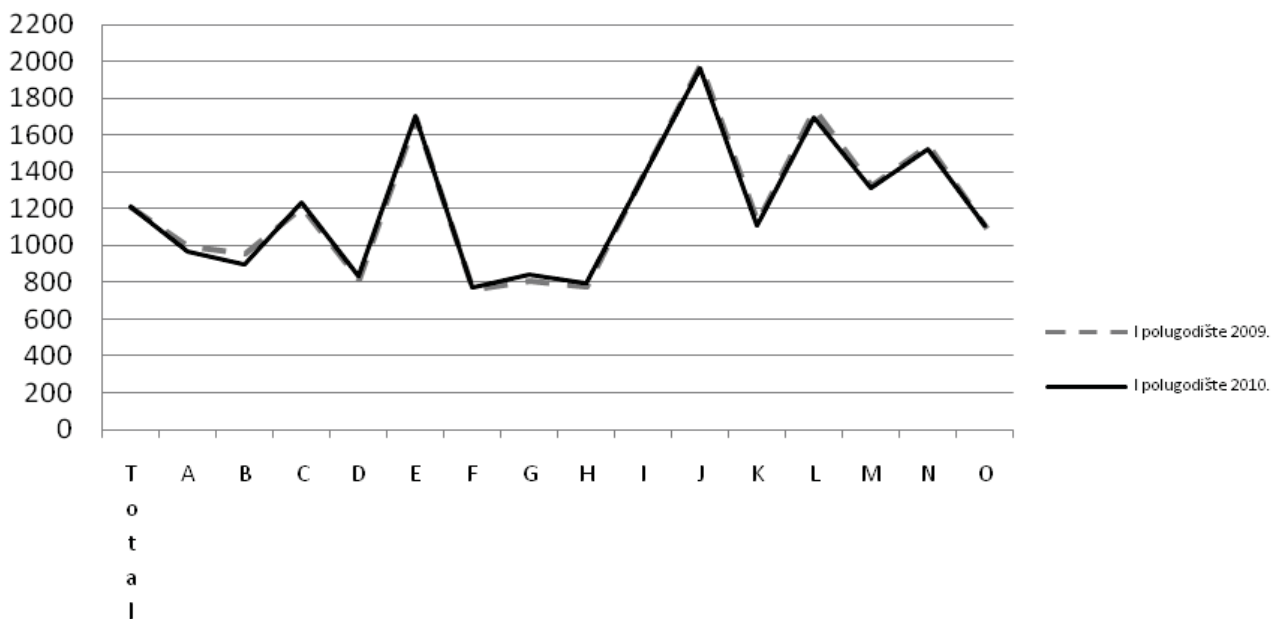
#### 1. PROSJEČNE MJESEČNE BRUTO PLAĆE ZA PRVO POLUGODIŠTE 2010. AVERAGE MONTHLY GROSS EARNINGS, SEMI-ANNUAL DATA, 2010

	I – VI 2010.	VII – XII 2009.	I – VI 2009.	Indeksi Indices	
				$\frac{I - VI 2010.}{I - VI 2009.}$	
Prosječna mjesečna bruto plaća, (KM)	1 209	1 204	1 203	100,5	Average monthly gross earning, (KM)

**2. PROSJEČNE MJESEČNE BRUTO PLAĆE U 2010. PREMA KD-U**  
**AVERAGE MONTHLY GROSS EARNINGS, ACCORDING TO KD, 2010**

	Prosječne bruto isplate po zaposlenome, KM <i>Average gross earnings per person in employment, KM</i>			Indeksi kretanja prosječnih bruto plaća prema isplatama za mjesec <i>Indices of change in average monthly gross earnings</i>			
	po polugodištu <i>Half-years</i>			po polugodištu <i>Half-years</i>			
	I – VI 2010.	VII – XII 2009.	I – VI 2009.	$\frac{I-VI\ 2010.}{I-VI\ 2009.}$	$\frac{I-VI\ 2010.}{VII-XII\ 2009.}$	$\frac{VII-XII\ 2009.}{I-VI\ 2009.}$	
Ukupno	1 209	1 204	1 203	100,5	100,4	100,1	<i>Total</i>
A Poljoprivreda, lov i šumarstvo	963	954	993	97,0	101,0	96,1	<i>A Agriculture, hunting and forestry</i>
B Ribarstvo	893	882	956	93,4	101,4	92,2	<i>B Fishing</i>
C Rudarstvo i vađenje	1 233	1 209	1 204	102,4	102,0	100,5	<i>C Mining and quarrying</i>
D Prerađivačka industrija	837	825	813	102,9	101,4	101,6	<i>D Manufacturing</i>
E Snabdijevanje električnom energijom, plinom i vodom	1 706	1 720	1 687	101,1	99,2	101,9	<i>E Electricity, gas and water supply</i>
F Građevinarstvo	771	774	761	101,3	99,7	101,6	<i>F Construction</i>
G Trgovina na veliko i na malo; popravak motornih vozila i motocikla te predmeta za ličnu upotrebu i domaćinstvo	840	810	804	104,5	103,7	100,8	<i>G Wholesale and retail trade, repair of motor vehicles; motorcycles and personal and household goods</i>
H Hoteli i restorani	793	775	779	101,8	102,3	99,5	<i>H Hotels and restaurants</i>
I Prijevoz, skladištenje i veze	1 373	1 398	1 388	98,9	98,2	100,7	<i>I Transport, storage and communication</i>
J Finansijsko posredovanje	1 963	1 948	1 983	99,0	100,8	98,2	<i>J Financial intermediation</i>
K Poslovanje nekretninama, iznajmljivanje i poslovne usluge	1 111	1 111	1 129	98,4	100,0	98,4	<i>K Real estate, renting and business activities</i>
L Javna uprava i odbrana; obavezno socijalno osiguranje	1 693	1 701	1 738	97,4	99,6	97,9	<i>L Public administration and defence; compulsory social security</i>
M Obrazovanje	1 311	1 300	1 320	99,3	100,8	98,5	<i>M Education</i>
N Zdravstvena zaštita i socijalna pomoć	1 523	1 523	1 541	98,8	100,0	98,8	<i>N Health and social work</i>
O Ostale društvene, socijalne i lične uslužne djelatnosti	1 105	1 112	1 105	100,0	99,4	100,6	<i>O Other community, social and personal service activities</i>
P Djelatnosti domaćinstva	-	-	-	-	-	-	<i>P Activities of households</i>
Q Izvanteritorijalne organizacije i tijela	-	-	-	-	-	-	<i>Q Extra-territorial organisations and bodies</i>

**Prosječne mjesečne bruto plaće za prvo polugodište 2010. i 2009. prema KD**  
 Average monthly gross earnings, semi-annual data, 2010 and 2009, according to KD



Područja djelatnosti prema KD-u:

- A Poljoprivreda, lov i šumarstvo
- B Ribarstvo
- C Rudarstvo i vađenje
- D Prerađivačka industrija
- E Snabdijevanje električnom energijom, plinom i vodom
- F Građevinarstvo
- G Trgovina na veliko i na malo; popravak motornih vozila i motocikla te predmeta za ličnu upotrebu i domaćinstvo
- H Hoteli i restorani
- I Prijevoz, skladištenje i veze
- J Finansijsko posredovanje
- K Poslovanje nekretninama, iznajmljivanje i poslovne usluge
- L Javna uprava i odbrana, obavezno socijalno osiguranje
- M Obrazovanje
- N Zdravstvena zaštita i socijalna pomoć
- O Ostale društvene, socijalne i lične uslužne djelatnosti

KD activity sections:

- A Agriculture, hunting and forestry
- B Fishing
- C Mining and quarrying
- D Manufacturing
- E Electricity, gas and water supply
- F Construction
- G Wholesale and retail trade; repair of motor vehicles, motorcycles and personal and household goods
- H Hotels and restaurants
- I Transport, storage and communications
- J Financial intermediation
- K Real estate, renting and business activities
- L Public administration and defence; compulsory social security
- M Education
- N Health and social work
- O Other community, social and personal service activities

## METODOLOŠKA OBJAŠNJENJA

### Izvor podataka

Podaci o prosječnim mjesečnim bruto plaćama prate se redovnim mjesečnim istraživanjem o zaposlenima i plaćama (RAD-1). Istraživanjem su obuhvaćeni zaposleni u pravnim osobama svih oblika vlasništva, u tijelima državne vlasti svih nivoa, ustanove i druge organizacije po organizaciono-teritorijalnom principu na nivou općine. Nisu obuhvaćeni zaposleni u obrtu i slobodnim profesijama kao i pripadnici odbrane. Podaci o plaćama prikupljaju se izvještajem koji se u pravnim osobama popunjava na osnovi evidencija o plaćama.

### Obuhvat i uporedivost

Istraživanjem o prosječnim mjesečnim bruto plaćama zaposlenih u pravnim osobama obuhvaćene su bruto plaće zaposlenih koji imaju zasnovan radni odnos bez obzira na vrstu radnog odnosa i dužinu radnog vremena. Kada zaposleni u pravnim osobama u jednome mjesecu ili u nekoliko uzastopnih mjeseci nisu primili isplatu, ne uključuju se u podatak o broju zaposlenih pri izračunavanju prosjeka za taj mjesec ili te mjesece.

Podaci o prosječnoj bruto plaći po zaposlenome iskazuju se prema načelu obavljenih isplata u tekućem za prethodni mjesec, što odgovara dinamici isplata u najvećem broju pravnih osoba te se i prosjek plaće po zaposlenome odnosi na mjesec za koji je isplata primljena. Međutim, kod zakašnjelih isplata za prethodne mjesece i periode podaci se uključuju u prosjeke isplata za mjesec koji se obrađuje jer u mjesečnoj dinamici praćenja nije moguće korigirati već objavljen i korišten podatak.

### Definicije

**Prosječna mjesečna bruto plaća** obuhvaća sve vrste neto plaća zaposlenih plus zakonom propisana obavezna izdvajanja iz bruto plaće (doprinosi iz bruto plaće i akontacija poreza na dohodak).

**Nominalni indeksi** bruto plaća izračunavaju se iz podataka o prosječnim mjesečnim iznosima bruto plaća za odgovarajuće mjesece i godine.

### Skraćenice

d. n. drugdje nespomenuto  
KD Klasifikacija djelatnosti

### Znakovi

- nema pojave

## NOTES ON METHODOLOGY

### Data source

Data on average monthly paid off gross earnings are based on regular monthly survey on employment and wages (RAD -1). The survey comprises persons in employment in legal entities of all types of ownership, government bodies, institutions and other organizations. Persons employed in crafts and trades and free lances and persons employed in defence. Data on earnings are collected by a report form to be filled in by legal entities on the basis of their respective payrolls.

### Coverage and comparability

The statistical survey on average monthly gross earnings of persons employed in legal entities includes gross earnings of persons in permanent employment, irrespective of the kind of employment and number of working-hours. In the case when persons employed in legal entities in one month or during several subsequent months do not get their pays, they are not included in the data on the number of employed persons while calculating the average for that month or months.

Data on average gross earnings are presented according to realised pays in current for previous month, which is in line with the pay-off dynamics in most legal entities, so the average earning per employed person refers to the month for which the pay is received. However, if the pays are late for previous months and periods of time, the data are included into average earnings for the referring month, since the monthly survey dynamics does not allow corrections of data that are already issued and used.

### Definitions

**Average monthly gross earnings** comprise net income of a person in employment plus contributions from gross earnings and advance income tax as prescribed by law.

**Nominal indices of gross earnings** are calculated from data on average monthly gross earnings for respective month and year.

### Abbreviations

n.e.c. not elsewhere classified  
KD Classification of Activities

### Symbols

- no occurrence

---

Izdaje i štampa Agencija za statistiku Bosne i Hercegovine, 71000 Sarajevo, Zelenih beretki 26

Published and printed by the Agency for Statistics of the Bosnia and Herzegovina, 71000 Sarajevo, Zelenih beretki 26

Telefon/Phone: +387 (33) 220 626 · Telefaks/Telefax: +387 (33) 220 622

Elektronska pošta/E-mail : bhas@bhas.ba · Internetska stranica/Web site: <http://www.bhas.ba>

Odgovara direktor Zdenko Milinović

Person responsible: Zdenko Milinović, Director General

Saopštenje priredili: mr.sc. Milenko Stojanović; Alen Bajramović

Prepared by: mr.sc. Milenko Stojanović; Mr Alen Bajramović

Lektor: Amra Kapetanović

Language Editor: Ms. Amra Kapetanović

Štampa: 150 primjeraka

150 copies printed

Podaci iz ovog saopštenja objavljuju se i na internetu

First Release data are also published on the Internet

---