

PRIOPĆENJE
SAOPŠTENJE
FIRST RELEASE

Molimo korisnike da prilikom upotrebe/uporabe podataka obavezno/obvezno navedu izvor
User are kindly requested to mention data source

PROSJEČNE MJESEČNE BRUTO PLAĆE ZAPOSLENIH
za februar 2010.

AVERAGE MONTHLY GROSS EARNINGS OF PERSONS IN EMPLOYMENT
February 2010

Prosječna mjesečna bruto plaća po zaposlenome u pravnim osobama BiH za februar 2010. iznosila je 1 190 KM, što pokazuje nominalni pad za 2,6% u odnosu na decembar 2009.

In February 2010, the average monthly gross earning per person in employment in legal entities in the BiH amounted to 1 190 KM, which represented the nominal decrease of 2,6%, as compared to December 2009.

Prosječna mjesečna bruto plaća za februar 2010. u odnosu na isti mjesec prošle godine nominalno je manja za 1,3%.

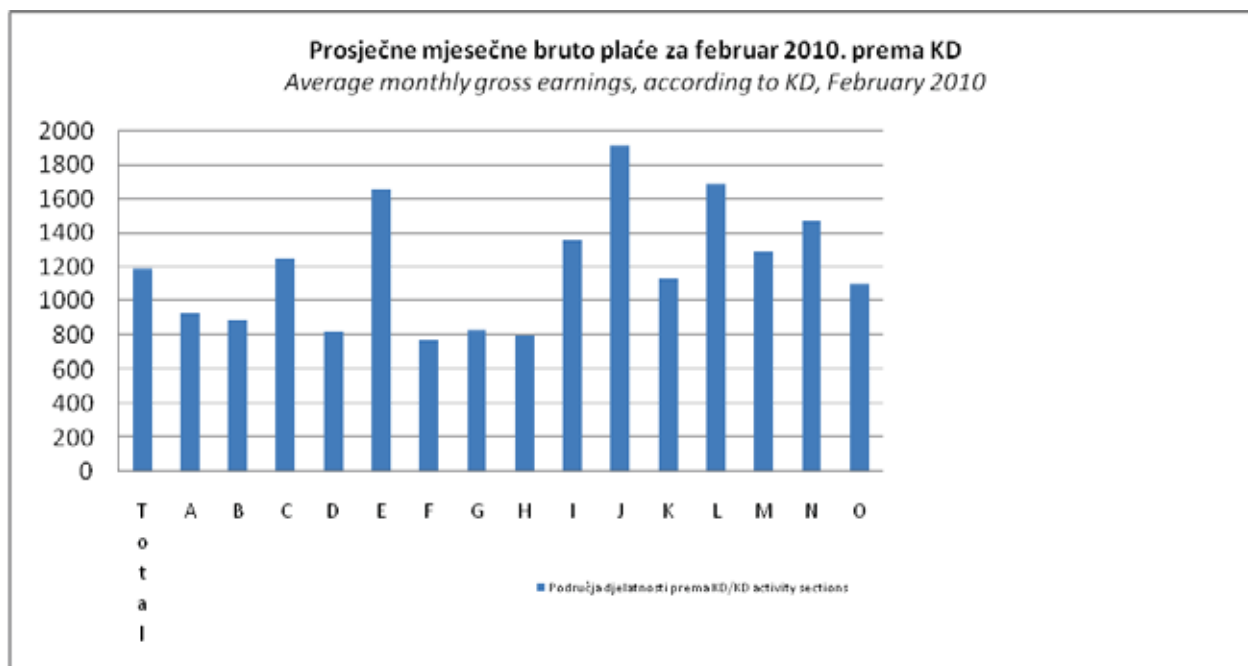
In comparison to February 2009, the average monthly gross earning for the same month of 2010 was nominally lower by 1,3%.

1. PROSJEČNA MJESEČNA BRUTO PLAĆA ZA FEBRUAR 2010.
AVERAGE MONTHLY GROSS EARNING, February 2010

| | II 2010. | Indeksi <i>Indices</i> | | |
|------------------------------------|----------|------------------------------|-----------------------------|--|
| | | <u>II 2010.</u> XII 2009. | <u>II 2010.</u> II 2009. | |
| Prosječna mjesečna bruto plaća, KM | 1 190 | 97,4 | 98,7 | <i>Average monthly gross earning, KM</i> |

2. PROSJEČNE MJESEČNE BRUTO PLAĆE ZA FEBRUAR 2010. PREMA KD-u.
AVERAGE MONTHLY GROSS EARNINGS, ACCORDING TO KD, February 2010

| | Prosječne bruto isplate po zaposlenome, KM Average gross earnings per person in paid employment, KM | nominalni Nominal | | | | |
|--|--|------------------------|-----------------------|----------------------|--|---------------------|
| | | za mjesec For month | | | | |
| | | II 2010. | II 2010. XII 2009. | II 2010. II 2009. | | II 2010. Ø 2009. |
| Ukupno | 1 190 | 97,4 | 98,7 | 98,9 | Total | |
| A Poljoprivreda, lov i šumarstvo | 926 | 99,8 | 93,3 | 95,2 | A Agriculture, hunting and forestry | |
| B Ribarstvo | 886 | 98,0 | 91,5 | 96,5 | B Fishing | |
| C Rudarstvo i vađenje | 1 250 | 101,7 | 102,3 | 103,6 | C Mining and quarrying | |
| D Prerađivačka industrija | 823 | 98,7 | 102,0 | 100,4 | D Manufacturing | |
| E Snadbijevanje električnom energijom, plinom i vodom | 1 662 | 93,7 | 100,7 | 97,6 | E Electricity, gas and water supply | |
| F Građevinarstvo | 767 | 99,3 | 101,4 | 99,9 | F Construction | |
| G Trgovina na veliko i na malo; popravak motornih vozila i motocikla te predmeta za ličnu upotrebu i domaćinstvo | 832 | 101,1 | 103,6 | 103,2 | G Wholesale and retail trade, repair of motor vehicles; motorcycles and personal and household goods | |
| H Hoteli i restorani | 796 | 100,8 | 104,1 | 102,5 | H Hotels and restaurants | |
| I Prijevoz, skladištenje i veze | 1 360 | 97,4 | 94,7 | 97,7 | I Transport, storage and communication | |
| J Finansijsko posredovanje | 1 915 | 95,9 | 97,5 | 97,4 | J Financial intermediation | |
| K Poslovanje nekretninama, iznajmljivanje i poslovne usluge | 1 128 | 99,6 | 98,9 | 100,8 | K Real estate, renting and business activities | |
| L Javna uprava i odbrana; obavezno socijalno osiguranje | 1 692 | 98,1 | 97,4 | 98,4 | L Public administration and defence; compulsory social security | |
| M Obrazovanje | 1 292 | 97,4 | 96,4 | 98,7 | M Education | |
| N Zdravstvena zaštita i socijalna pomoć | 1 469 | 95,1 | 94,9 | 95,9 | N Health and social work | |
| O Ostale društvene, socijalne i ličneuslužne djelatnosti | 1 103 | 98,0 | 99,6 | 99,5 | O Other community, social and personal service activities | |
| P Djelatnosti domaćinstva | - | - | - | - | P Activities of households | |
| Q Izvanteritorijalne organizacije i tijela | - | - | - | - | Q Extra-territorial organisations and bodies | |



Područja djelatnosti prema KD-u:

- A Poljoprivreda, lov i šumarstvo
- B Ribarstvo
- C Rudarstvo i vađenje
- D Prerađivačka industrija
- E Snadbijevanje električnom energijom, plinom i vodom
- F Građevinarstvo
- G Trgovina na veliko i na malo; popravak motornih vozila i motocikla te predmeta za ličnu upotrebu i domaćinstvo
- H Hoteli i restorani
- I Prijevoz, skladištenje i veze
- J Finansijsko posredovanje
- K Poslovanje nekretninama, iznajmljivanje i poslovne usluge
- L Javna uprava i odbrana, obavezno socijalno osiguranje
- M Obrazovanje
- N Zdravstvena zaštita i socijalna pomoć
- O Ostale društvene, socijalne i lične uslužne djelatnosti

KD activity sections:

- A Agriculture, hunting and forestry*
- B Fishing*
- C Mining and quarrying*
- D Manufacturing*
- E Electricity, gas and water supply*
- F Construction*
- G Wholesale and retail trade; repair of motor vehicles, motorcycles and personal and household goods*
- H Hotels and restaurants*
- I Transport, storage and communications*
- J Financial intermediation*
- K Real estate, renting and business activities*
- L Public administration and defence; compulsory social security*
- M Education*
- N Health and social work*
- O Other community, social and personal service activities*

METODOLOŠKA OBJAŠNJENJA

Izvor podataka

Podaci o prosječnim mjesečnim bruto plaćama prate se redovnim mjesečnim istraživanjem o zaposlenima i plaći (RAD – 1). Istraživanjem su obuhvaćeni zaposleni u pravnim osobama svih oblika vlasništva, u tijelima državne vlasti svih nivoa, ustanove i druge organizacije po organizaciono-teritorijalnom principu na nivou općine.

Nisu obuhvaćeni zaposleni u obrtu i slobodnim profesijama kao i pripadnici odbrane.

Podaci o plaćama prikupljaju se izvještajem koji se u pravnim osobama popunjava na osnovi evidencija o plaćama.

Obuhvat i uporedivost

Istraživanjem o prosječnim mjesečnim isplaćenim bruto i neto plaćama zaposlenih u pravnim osobama obuhvaćene su isplaćene bruto i neto plaće zaposlenih koji imaju zasnovan radni odnos, bez obzira na vrstu radnog odnosa i dužinu radnog vremena.

Podaci o prosječnoj mjesečnoj isplaćenoj bruto i neto plaći po zaposlenome iskazuju se prema načelu obavljenih isplata u tekućem za prethodni mjesec, što odgovara dinamici isplata u najvećem broju pravnih osoba te se i prosjek plaće po zaposlenome odnosi na mjesec za koji je isplata primljena.

Definicije

Prosječna mjesečna isplaćena bruto plaća obuhvaća sve vrste neto plaća zaposlenih plus zakonom propisana obavezna izdvajanja iz bruto plaće (doprinosi iz bruto plaće i akontacija poreza na dohodak).

Nominalni indeksi bruto plaća izračunavaju se iz podataka o prosječnim mjesečnim iznosima bruto plaća za odgovarajuće mjesece i godine.

Kratice

d. n. drugdje nespomenuto
KD Klasifikacija djelatnosti

Znakovi

- nema pojave

NOTES ON METHODOLOGY

Data source

Data on average monthly paid off gross earnings are based on regular monthly survey on employment and wages (RAD -1). The survey comprises persons in employment in legal entities of all types of ownership, government bodies, institutions and other organizations.

Persons employed in crafts and trades and free lances and persons employed in defence.

Data on earnings are collected by a report form to be filled in by legal entities on the basis of their respective payrolls.

Coverage and comparability

The statistical survey on average monthly gross and net earnings of persons employed in legal entities includes gross and net earnings of persons in permanent employment, irrespective of the kind of employment and number of working-hours..

Data on average gross and net earnings are presented according to realised pays in current for previous month, which is in line with the pay-off dynamics in most legal entities, so the average earning per employed person refers to the month for which the pay is received.

Definitions

Average monthly paid off gross earnings comprise net income of a person in employment plus contributions from gross earnings and advance income tax as prescribed by law.

Nominal indices of gross earnings are calculated from data on average monthly gross earnings for respective month and year.

Abbreviations

n.e.c. not elsewhere classified
KD. Classification of Activities

Symbols

- no occurrence

Izdaje i štampa Agencija za statistiku BiH

Published and printed by the Agency for Statistics of Bosnia and Herzegovina
71000 Sarajevo, Zelenih beretki 26, telefon/phone: (33) 220 626, telefaks/telex: (33) 220 622

Odgovara: Zdenko Milinović, direktor

Person responsible: Zdenko Milinović, Director General

Priradio: mr.sc. Milenko Stojanović; Alen Bajramović

Prepared by: mr.sc. Milenko Stojanović; Mr Alen Bajramović

Štampa: 150 primjeraka

150 copies printed

Elektronska pošta/E-mail: bhas@bhas.ba

Web stranica/Web site: <http://www.bhas.ba>

Podaci iz ovog saopštenja objavljuju se i na internetu.

First Release data are also published on the Internet