



SAOPŠTENJE

FIRST RELEASE



Molimo korisnike da prilikom upotrebe podataka obavezno navedu izvor
Users are kindly requested to mention the data source

GODINA / YEAR IV

SARAJEVO , 16.06.2010.

BROJ / NUMBER 4

PROSJEČNE MJESEČNE BRUTO PLAĆE ZAPOSLENIH za april 2010.

AVERAGE MONTHLY GROSS EARNINGS OF PERSONS IN EMPLOYMENT April 2010

Prosječna mjesečna bruto plaća po zaposlenome u pravnim osobama BiH za april 2010. iznosila je 1 217 KM, što pokazuje nominalni pad za 0,5% u odnosu na decembar 2009.

Prosječna mjesečna bruto plaća za april 2010. u odnosu na isti mjesec prošle godine nominalno je viša za 0,6%.

In April 2010, the average monthly gross earning per person in employment in legal entities in the BiH amounted to 1 217 KM, which represented the nominal decrease of 0,5%, as compared to December 2009.

In comparison to April 2009, the average monthly gross earning for the same month of 2010 was nominally by 0,6% higher.

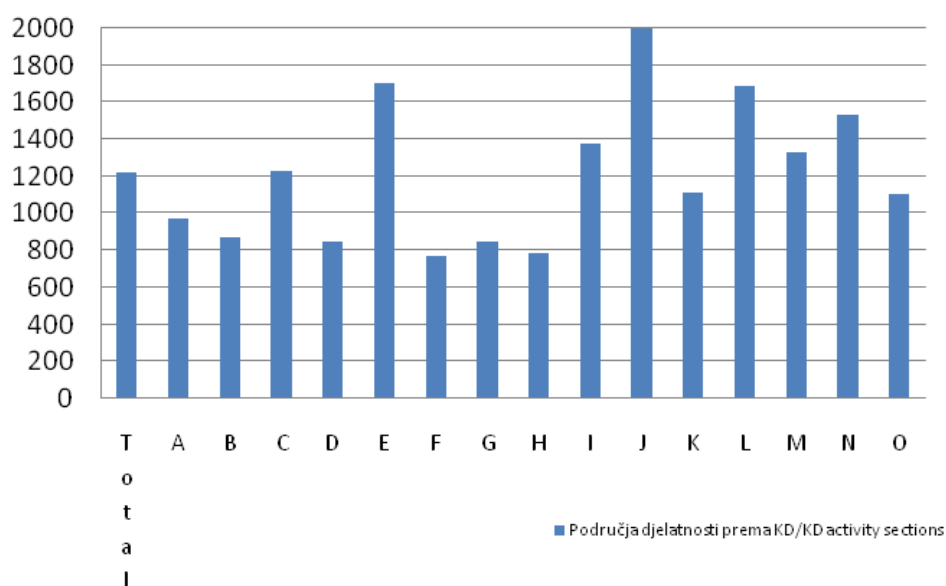
1. PROSJEČNA MJESEČNA BRUTO PLAĆA ZA APRIL 2010. AVERAGE MONTHLY GROSS EARNING, April 2010

	IV 2010.	Indeksi Indices		
		<u>IV 2010.</u> <u>XII 2009.</u>	<u>IV 2010.</u> <u>IV 2009.</u>	
Prosječna mjesečna bruto plaća, KM	1 217	99,5	100,6	Average monthly gross earning, KM

2. PROSJEČNE MJESEČNE BRUTO PLAĆE ZA APRIL 2010. PREMA KD-u.
AVERAGE MONTHLY GROSS EARNINGS, ACCORDING TO KD, April 2010

	Prosječne bruto isplate po zaposlenome, KM <i>Average gross earnings per person in paid employment, KM</i>	nominalni <i>Nominal</i>				
		za mjesec <i>For month</i>				
		IV 2010.	<u>IV 2010.</u> XII 2009.	<u>IV 2010.</u> IV 2009.		<u>IV 2010.</u> Ø 2009.
Ukupno	1 217	99,5	100,6	101,1	<i>Total</i>	
A Poljoprivreda, lov i šumarstvo	970	104,5	98,3	99,8	<i>A Agriculture, hunting and forestry</i>	
B Ribarstvo	872	96,4	90,6	95,0	<i>B Fishing</i>	
C Rudarstvo i vađenje	1 226	99,8	101,7	101,6	<i>C Mining and quarrying</i>	
D Prerađivačka industrija	847	101,7	104,4	103,4	<i>D Manufacturing</i>	
E Snadbijevanje električnom energijom, plinom i vodom	1 704	96,1	99,9	100,0	<i>E Electricity, gas and water supply</i>	
F Građevinarstvo	769	99,6	101,6	100,2	<i>F Construction</i>	
G Trgovina na veliko i na malo; popravak motornih vozila i motocikla te predmeta za ličnu upotrebu i domaćinstvo	845	102,6	104,3	104,7	<i>G Wholesale and retail trade, repair of motor vehicles; motorcycles and personal and household goods</i>	
H Hoteli i restorani	785	99,4	102,1	101,0	<i>H Hotels and restaurants</i>	
I Prijevoz, skladištenje i veze	1 379	98,7	99,4	99,0	<i>I Transport, storage and communication</i>	
J Finansijsko posredovanje	1 996	100,0	98,8	101,5	<i>J Financial intermediation</i>	
K Poslovanje nekretninama, iznajmljivanje i poslovne usluge	1 114	98,3	98,8	99,5	<i>K Real estate, renting and business activities</i>	
L Javna uprava i odbrana; obavezno socijalno osiguranje	1 688	97,8	96,6	98,2	<i>L Public administration and defence; compulsory social security</i>	
M Obrazovanje	1 326	99,9	98,8	101,2	<i>M Education</i>	
N Zdravstvena zaštita i socijalna pomoć	1 534	99,3	100,6	100,1	<i>N Health and social work</i>	
O Ostale društvene, socijalne i lične uslužne djelatnosti	1 101	97,8	99,8	99,3	<i>O Other community, social and personal service activities</i>	
P Djelatnosti domaćinstva	-	-	-	-	<i>P Activities of households</i>	
Q Izvanteritorijalne organizacije i tijela	-	-	-	-	<i>Q Extra-territorial organisations and bodies</i>	

Prosječne mjesečne bruto plaće za april 2010. prema KD
Average monthly gross earnings, according to KD, April 2010



Područja djelatnosti prema KD-u:

- A Poljoprivreda, lov i šumarstvo
- B Ribarstvo
- C Rudarstvo i vađenje
- D Prerađivačka industrija
- E Snadbijevanje električnom energijom, plinom i vodom
- F Građevinarstvo
- G Trgovina na veliko i na malo; popravak motornih vozila i motocikla te predmeta za ličnu upotrebu i domaćinstvo
- H Hoteli i restorani
- I Prijevoz, skladištenje i veze
- J Finansijsko posredovanje
- K Poslovanje nekretninama, iznajmljivanje i poslovne usluge
- L Javna uprava i odbrana, obavezno socijalno osiguranje
- M Obrazovanje
- N Zdravstvena zaštita i socijalna pomoć
- O Ostale društvene, socijalne i lične uslužne djelatnosti

KD activity sections:

- A Agriculture, hunting and forestry*
- B Fishing*
- C Mining and quarrying*
- D Manufacturing*
- E Electricity, gas and water supply*
- F Construction*
- G Wholesale and retail trade; repair of motor vehicles, motorcycles and personal and household goods*
- H Hotels and restaurants*
- I Transport, storage and communications*
- J Financial intermediation*
- K Real estate, renting and business activities*
- L Public administration and defence; compulsory social security*
- M Education*
- N Health and social work*
- O Other community, social and personal service activities*

METODOLOŠKA OBJAŠNJENJA

Izvor podataka

Podaci o prosječnim mjesečnim bruto plaćama prate se redovnim mjesečnim istraživanjem o zaposlenima i plaći (RAD – 1). Istraživanjem su obuhvaćeni zaposleni u pravnim osobama svih oblika vlasništva, u tijelima državne vlasti svih nivoa, ustanove i druge organizacije po organizaciono-teritorijalnom principu na nivou općine.

Nisu obuhvaćeni zaposleni u obrtu i slobodnim profesijama, kao i pripadnici odbrane.

Podaci o plaćama prikupljaju se izvještajem koji se u pravnim osobama popunjava na osnovi evidencija o plaćama.

Obuhvat i uporedivost

Istraživanjem o prosječnim mjesečnim isplaćenim bruto i neto plaćama zaposlenih u pravnim osobama obuhvaćene su isplaćene bruto i neto plaće zaposlenih koji imaju zasnovan radni odnos, bez obzira na vrstu radnog odnosa i dužinu radnog vremena.

Podaci o prosječnoj mjesečnoj isplaćenoj bruto i neto plaći po zaposlenome iskazuju se prema načelu obavljenih isplata u tekućem za prethodni mjesec, što odgovara dinamici isplata u najvećem broju pravnih osoba, te se i prosjek plaće po zaposlenome odnosi na mjesec za koji je isplata primljena.

Definicije

Prosječna mjesečna isplaćena bruto plaća obuhvaća sve vrste neto plaća zaposlenih plus zakonom propisana obavezna izdvajanja iz bruto plaće (doprinosi iz bruto plaće i akontacija poreza na dohodak).

Nominalni indeksi bruto plaća izračunavaju se iz podataka o prosječnim mjesečnim iznosima bruto plaća za odgovarajuće mjeseci i godine.

Kratice

d. n. drugdje nespomenuto
KD Klasifikacija djelatnosti

Znakovi

- nema pojave

NOTES ON METHODOLOGY

Data source

Data on average monthly paid off gross earnings are based on regular monthly survey on employment and wages (RAD -1). The survey comprises persons in employment in legal entities of all types of ownership, government bodies, institutions and other organizations.

Persons employed in crafts and trades and free lances and persons employed in defence.

Data on earnings are collected by a report form to be filled in by legal entities on the basis of their respective payrolls.

Coverage and comparability

The statistical survey on average monthly gross and net earnings of persons employed in legal entities includes gross and net earnings of persons in permanent employment, irrespective of the kind of employment and number of working-hours..

Data on average gross and net earnings are presented according to realised pays in current for previous month, which is in line with the pay-off dynamics in most legal entities, so the average earning per employed person refers to the month for which the pay is received.

Definitions

Average monthly paid off gross earnings comprise net income of a person in employment plus contributions from gross earnings and advance income tax as prescribed by law.

Nominal indices of gross earnings are calculated from data on average monthly gross earnings for respective month and year.

Abbreviations

n.e.c. not elsewhere classified
KD. Classification of Activities

Symbols

- no occurrence

Izdaje i štampa Agencija za statistiku Bosne i Hercegovine, 71000 Sarajevo, Zelenih beretki 26
Published and printed by the Agency for Statistics of the Bosnia and Herzegovina, 71000 Sarajevo, Zelenih beretki 26

Telefon/Phone: +387 (33) 220 626 · Telefaks/Telefax: +387 (33) 220 622
Elektronska pošta/E-mail : bhas@bhas.ba · Internetska stranica/Web site: <http://www.bhas.ba>

Odgovara direktor Zdenko Milinović
Person responsible: Zdenko Milinović, Director General

Saopštenje priredili: mr.sc. Milenko Stojanović; Alen Bajramović
Prepared by: mr.sc. Milenko Stojanović; Mr Alen Bajramović
Lektor: Amra Kapetanović
Language Editor: Ms. Amra Kapetanović

Periodika izlaženja: kvartalno
Periodicity: quarterly
Štampa: 150 primjeraka
150 copies printed

Podaci iz ovog saopštenja objavljuju se i na internetu
First Release data are also published on the Internet
