

Molimo korisnike da prilikom upotrebe/uporabe
podataka obavezno/obvezno navedu izvor
User are kindly requested to mention data source

**BILTEN
STATISTIČKI PODACI
BRČKO DISTRIKTA B i H**

PREDGOVOR

Agencija za statistiku BiH Podružnica/Ekspozitura Brčko radi publikaciju “Bilten -Statistički podaci”s namjerom da upozna nadležne organe i institucije Brčko distrikta B i H i druge korisnike sa osnovnim statističkim podacima i pokazateljima iz oblasti ekonomskih i drugih kretanja u Brčko distriktu B i H.

Publikacija je urađena na osnovu raspoloživih statističkih podataka koje su izvještajne jedinice dostavile Agenciji za statistiku BiH Podružnici/Ekspozituri Brčko i dr. ovlaštenim institucijama za provođenje statističkih istraživanja prema Programu statističkih istraživanja od interesa za Brčko distrikt B i H.

U cilju poboljšanja kvalitete naše publikacije prihvatit ćemo vaše primjedbe, prijedloge i sugestije.

SADRŽAJ

I) OSNOVNI POKAZATELJI PRIVREDNIH I DRUGIH KRETANJA U BRČKO DISTRIKTU	3
II) REGISTROVANI PRAVNI SUBJEKTI	4
III) ZAPOSLENOST, NEZAPOSLENOST I PLAĆE	19
IV) PENZIJE	30
V) CIJENE	31
VI) ZAKLANA STOKA	37
VII) TURIZAM	38
VIII) GRAĐEVINARSTVO	43
IX) SAOBRAĆAJ	45
X) POŠTANSKO TELEKOMUNIKACIJSKE USLUGE	46
XI) UGOSTITELJSTVO	47
XII) PREGLED OSTVARENIH PRIHODA U BRČKO DISTRIKTU BIH	48
XIII) VITALNA STATISTIKA	49
XIV) METODOLOŠKE NAPOMENE.....	50

D) OSNOVNI POKAZATELJI PRIVREDNIH/ EKONOMSKIH KRETANJA

	2003	2004	2005	2006	2007	2008	2009
BDP, 000 KM - tekuće cijene	397.714	469.375	488.662	492.438	562.344	608.138	566.615
BDP po stanovniku u KM	5.305	6.242	6.489	6.525	7.436	8.040	7.489
Ostvarene investicije u 000 KM	112.485	95.086	74.912	69.627	120.976	125.232	109.594
Procijenjeni broj stanovnika	74.960	75.153	75.300	75.470	75.628	75.643	75.664

	2004/ 2003	2006/ 2005	2007/ 2006	2008/ 2007	2009/ 2008	2010/ 2009	XII 2010/ XI 2010	XII 2010/ XII 2009
Indeksi industrijske proizvodnje	120,37	92,05	109,79	115,85	104,90	-	-	-
Indeksi potrošačkih cijena	-	-	105,5	104,3	105,8	98,9	100,4	101,4
Indeksi poljoprivredne proizvodnje								
Bruto	117,80	114,31	94,01	103,96	105,27	-	-	-
Neto	108,70	117,51	102,7	102,71	104,67	-	-	-

	Ø2005	Ø2007	Ø2008	Ø2009	Ø2010	X 2010	XI 2010	XII 2010
Broj zaposlenih	12.521	14.624	15.733	16.218	16.849	-	-	16.958
Broj nezaposlenih	17.135	16.136	12.958	10.843	11.985	11.404	11.414	11.531
Prosječna neto-plaća, u KM	675,93	684,39	729,53	768,66	796,35	798,36	790,32	803,60
Prosječna bruto-plaća, u KM	1.049,54	1.087,84	1.139,29	1.201,57	1.201,57	1.232,00	1.233,45	1.249,29

	2007	2008	2009	2010
Promet u ugostiteljstvu, u 000 KM	3.909	4.032	3.890	3.584
Noćenja turista - ukupno	23.375	26.159	20.142	19.795
domaći turisti	11.905	13.641	10.720	11.195
strani turisti	11.470	12.518	9.422	8.596
Izvoz, u 000 KM	92.978	123.345	120.957	
Uvoz, u 000 KM	339.518	443.406	307.810	
Pokrivenost uvoza izvozom (%)	27,39	27,82	39,30	

II) REGISTROVANI POSLOVNI SUBJEKTI

REGISTROVANI POSLOVNI SUBJEKTI PREMA DJELATNOSTI STANJE 31.12. 2010. GODINE

		Pravna lica	Podružnice u Brčko Distriktu	Preduzetnici	Podružnice van Brčko Distrikta
	Ukupno	2.052	401	2.662	311
A	Poljoprivreda, lov i šumarstvo	50	4	9	3
1	Poljoprivreda , lov i odgovarajuće uslužne djelatnosti	46	4	9	2
2	Šumarstvo i šumarske usluge	4	0	0	1
B	Ribarstvo	3	0	3	0
5	Ribarstvo , mriještilišta i ribnjaci: usluge u ribarstvu	3	0	3	0
C	Rudarstvo	3	2	0	0
14	Vađenje ostalih ruda i kamena	3	2	0	0
D	Prerađivačka industrija	221	22	188	6
15	Proizvodnja hrane i pića	54	5	67	1
17	Proizvodnja tekstila	3	0	6	0
18	Proizvodnja odjeće; dorada i bojenje krzna	6	1	11	1
19	Prerada kože, izrada galanterije i obuće	5	1	0	1
20	Prerada drveta/drva i proizvodnja proizvoda od drveta , osim namještaja	29	2	18	0
21	Proizvodnja celuloze, papira i proizvoda od papira	6	3	1	0
22	Izdavačka i štamparska/tiskarska djelatnost	16	3	12	0
23	Proizvodnja koksa, naftnih derivata i nuklearnog goriva	1	0	0	0
24	Proizvodnja kemikalija i kemijskih proizvoda	2	0	0	0
25	Proizvodnja proizvoda od gume i plastičnih masa	15	1	1	0
26	Proizvodnja ostalih nemetalnih mineral. proizvoda	15	1	21	0
27	Proizvodnja metala	1	0	0	0
28	Proizvodnja proizvoda od metala, osim mašina/ strojeva	23	2	18	1
29	Proizvodnja mašina/strojeva i uređaja d.n.	9	0	4	0
30	Proizvodnja kancelarijskih maš./stroj. i računara/ kompj.	3	0	0	0

		Pravna lica	Podružnice u Brčko Distriktu	Preduzetnici	Podružnice van Brčko Distrikta
31	Proizvodnja elektr.mašina/strojeva i aparata, d.n.	6	0	2	1
32	Proizvodnja radiotelevizijskih i komunikacijskih aparata	1	0	0	0
33	Proizvodnja med. preciznih, optičkih instrumenata, satova	2	0	4	0
34	Proizvodnja motornih vozila, prikolica i poluprikolica	0	0	1	0
36	Proizvodnja namještaja, prerađivačka industrija, d.n.	24	3	22	1
37	Reciklaža	0	0	0	0
E	Snabdijevanje/Opskrba električnom energijom, gasom/plinom i vodom	4	2	0	0
40	Snabdijevanje el. energijom gasom, parom i t. vodom	1	1	0	0
41	Sakupljanje prečišćavanje i distribucija vode	3	1	0	0
F	Građevinarstvo	134	7	66	5
45	Građevinarstvo	134	7	66	5
G	Trgovina: popravak motornih vozila, motocikala te predmeta za vlastitu upot./upor. i dom./kuć	876	244	1487	200
50	Trgovina motornim vozilima i motociklima, održavanje i popravak; trgovina na malo gorivima	90	18	131	12
51	Trg.na veliko i posredovanje u trg.osim trgovine mot. vozilima i motociklima	471	66	4	54
52	Trgovina na malo, osim trgovine motornim vozilima i motociklima, popravak predmeta za vlastitu upotrebu/uporabu i domaćinstva / kućanstva	315	160	1352	134
H	Ugostiteljstvo	22	7	345	1
55	Ugostiteljstvo	22	7	345	1
I	Saobraćaj/Promet, skladištenje i veze	92	26	233	19
60	Kopneni prevoz; cjevovodni transport	64	1	228	2

nastavak

		Pravna lica	Podružnice u Brčko Distriktu	Preduzetnici	Podružnice van Brčko Distrikta
61	Pomorski i riječni prijevoz	2	0	0	0
63	Prateće i pomoćne djelatnosti u prijevozu; djelatnost putničkih agencija	16	24	4	12
64	Poštanske aktivnosti i telekomunikacije	10	1	1	5
J	Finansijsko/Financijsko posredovanje	6	13	0	37
65	Finansijsko/Financijsko posredovanje , osim osiguranja i penzijskih/mirovinskih fondova	3	0	0	23
66	Osiguranje i penzijski/mirovinski fondovi osim obaveznog/obveznog socijalnog osiguranja	1	13	0	13
67	Pomoćne djelatnosti u finasijskom/financijskom posredovanju	2	0	0	1
K	Poslovanje nekretninama, iznajmljivanje i poslovne usluge	127	56	121	19
70	Poslovanje nekretninama	15	2	6	0
71	Iznajmljivanje mašina i opreme, bez rukovaoca: iznajmljivanje predmeta za ličnu/osobnu upotrebu/uporabu i domaćinstvo/kućanstvo	4	2	17	1
72	Računarske / kompjuterske i srodne aktivnosti	8	0	9	1
73	Istraživanje i razvoj	2	0	0	1
74	Ostale poslovne djelatnosti	98	52	89	16
L	Javna uprava i odbrana / obrana: obavezno/obvezno socijalno osiguranje	25	5	0	3
75	Javna uprava i odbrana/obrana; obavezno/obvezno socijalno osiguranje	25	5	0	3
M	Obrazovanje	3	3	13	2
80	Obrazovanje	3	3	13	2
N	Zdravstvena i socijalna zaštita/skrb	12	3	35	2
85	Zdravstvena i socijalna zaštita/skrb	12	3	35	2

		Pravna lica	Podružnice u Brčko Distriktu	Preduzetnici	Podružnice van Brčko Distrikta
O	Ostale javne , društvene, socijalne i lične usluž. djel.	472	7	162	14
90	Uklanjanje otpadnih voda, odvoz smeća i slično	7	3	0	0
91	Djelatnost organizacija na bazi učlanjenja, d.n.	329	1	1	7
92	Rekreativne, kulturne i sportske djelatnosti	128	1	20	7
93	Ostale uslužne djelatnosti	8	2	141	0
Q	Eksteritorijalne organizacije i tijela	2	0	0	0
	Eksteritorijalne organizacije i tijela	2	0	0	0

REGISTROVANI POSLOVNI SUBJEKTI PREMA OBLIKU ORGANIZOVANJA STANJE 31.12. 2010. GODINE

		UKUPNO	D.D.	D.O.O.	J.P.	OSTALI
	UKUPNO	2.052	29	1.516	4	503
A	Poljoprivreda, lov i šumarstvo	50	0	36	1	13
1	Poljoprivreda , lov i odgovarajuće uslužne djelatnosti	46	0	33	0	13
2	Šumarstvo i šumarske usluge	4	0	3	1	0
B	Ribarstvo	3	0	2	0	1
5	Ribarstvo , mriještilišta i ribnjaci: usluge u ribarstvu	3	0	2	0	1
C	Rudarstvo	3	0	3	0	0
14	Vađenje ostalih ruda i kamena	3	0	3	0	0
D	Prerađivačka industrija	221	14	203	0	4
15	Proizvodnja hrane i pića	54	4	49	0	1
17	Proizvodnja tekstila	3	0	3	0	0
18	Proizvodnja odjeće; dorada i bojenje krzna	6	1	4	0	1
19	Prerada kože, izrada galanterije i obuće	5	1	3	0	1
20	Prerada drveta/drva i proizv. od drveta , osim namj.	29	0	29	0	0
21	Proizvodnja celuloze, papira i proizvoda od papira	6	0	6	0	0
22	Izdavačka i štamparska/tiskarska djelatnost	16	1	15	0	0
23	Proizvodnja koksa, naftnih derivata i nukl. goriva	1	0	1	0	0
24	Proizvodnja kemikalija i kemijskih proizvoda	2	0	2	0	0
25	Proizvodnja proizvoda od gume i plastičnih masa	15	1	14	0	0
26	Proizvodnja ostalih nemetalnih mineral. proizvoda	15	1	13	0	1
27	Proizvodnja metala	1	1	0	0	0
28	Proizvodnja proizvoda od metala, osim maš/stroj.	23	2	21	0	0
29	Proizvodnja mašina/strojeva i uređaja d.n.	9	0	9	0	0
30	Proizvodnja kancelarijskih maš./stroj. i rač./kom.	3	0	3	0	0
31	Proizvodnja elektr.mašina/strojeva i aparata, d.n.	6	1	5	0	0
32	Proizvodnja radiotelevizijskih i komunikac. aparata	1	0	1	0	0
33	Proizvodnja med. preciznih, opt. instrumenata, satova	2	0	2	0	0
34	Proizvodnja motornih vozila, prikolica i poluprikolica	0	0	0	0	0

			UKUPNO	D.D.	D.O.O.	J.P.	OSTALI
	36	Proizvodnja namj, prerađ. industrija, d.n.	24	1	23	0	0
	37	Reciklaža	0	0	0	0	0
E		Snabdijev./Opskrba el. en., gasom/plinom i vodom	4	0	3	1	0
	40	Snabdijev. el. energ, gasom, parom i toplom vodom	1	0	0	1	1
	41	Sakupljanje prečišćavanje i distribucija vode	3	0	3	0	0
F		Građevinarstvo	134	4	130	0	0
	45	Građevinarstvo	134	4	130	0	0
G		Trgovina: popravak motornih vozila, motocikala te predmeta za vlastitu upot./upor. i dom./kuć	876	7	866	0	3
	50	Trgovina motornim vozilima i motociklima, održavanje i popravak; trgovina na malo gorivima	90	1	89	0	0
	51	Trg.na vel. i posred. u trg.osim trg. mot.voz. i motocikl	471	0	470	0	1
	52	Trgovina na malo, osim trgovine motornim vozilima i motociklima, popravak predmeta za vlastitu upotrebu/uporabu i domaćinstva / kućanstva	315	6	307	0	2
H		Ugostiteljstvo	22	1	20	0	1
	55	Ugostiteljstvo	22	1	20	0	1
I		Saobraćaj/Promet, skladištenje i veze	92	1	89	1	1
	60	Kopneni prevoz;cjevovodni transport	64	1	62	0	1
	61	Pomorski i riječni prijevoz	2	0	2	0	0
	63	Prat. i pom. djel. u prijevozu; djelatnost putn.agencija	16	0	15	1	0
	64	Poštanske aktivnosti i telekomunikacije	10	0	10	0	0
J		Finansijsko/Financijsko posredovanje	6	1	2	0	3
	65	Finansijsko/Financijsko posredovanje , osim osiguranja i penzijskih/mirovinskih fondova	3	0	1	0	2
	66	Osiguranje i penzijski/mirovinski fondovi osim obaveznog/obaveznog socijalnog osiguranja	1	1	0	0	0
	67	Pomoćne djelatnosti u finasijskom posredovanju	2	0	1	0	1
K		Poslovanje nekretninama, iznajmljivanje i posl.usluge	127	1	114	0	12
	70	Poslovanje nekretninama	15	0	13	0	2

			UKUPNO	D.D.	D.O.O.	J.P.	OSTALI
		Iznajmljivanje mašina i opreme, bez rukovaoca: iznajmlj. predmeta za ličnu/osobnu upotrebu/uporabu i domaćinstvo	4	0	4	0	0
	71						
	72	Računarske / kompjuterske i srodne aktivnosti	8	0	8	0	0
	73	Istraživanje i razvoj	2	0	0	0	2
	74	Ostale poslovne djelatnosti	98	0	89	0	9
L		Javna uprava i odbrana / obrana: obavezno/obvezno socijalno osiguranje	25	0	0	0	25
	75	Javna uprava i odbrana/obrana; obavezno/obvezno socijalno osiguranje	25	0	0	0	25
M		Obrazovanje	3	0	3	0	0
	80	Obrazovanje	3	0	3	0	0
N		Zdravstvena i socijalna zaštita/skrb	12	0	8	0	4
	85	Zdravstvena i socijalna zaštita/skrb	12	0	8	0	4
O		Ostale javne , društvene, socijalne i ličneusluž.djel.	472	0	37	1	434
	90	Uklanjanje otpadnih voda, odvoz smeća i slično	7	0	7	0	0
	91	Djelatnost organizacija na bazi učlanjenja, d.n.	329	0	0	1	328
	92	Rekreativne, kulturne i sportske djelatnosti	128	0	22	0	106
	93	Ostale uslužne djelatnosti	8	0	8	0	0
Q		Eksteritorijalne organizacije i tijela	2	0	0	0	2
		Eksteritorijalne organizacije i tijela	2	0	0	0	2

REGISTRIRANE PRAVNE OSOBE PREMA DJELATNOSTI I OBLIKU VLASNIŠTVA

STANJE 31.12. 2010 GODINE

		OBLIK VLASNIŠTVA						
		UKUPNO	državno	društvo	privatno	zadružno	mješ.	nema
	Ukupno	2.052	13	3	1.531	9	32	464
A	Poljoprivreda, lov i šumarstvo	50	2	0	37	5	0	6
	1 Poljoprivreda , lov i odgovarajuće usl.djelatn.	46	1	0	34	5	0	6
	2 Šumarstvo i šumarske usluge	4	1	0	3	0	0	0
B	Ribarstvo	3	0	0	2	1	0	0
	5 Ribarstvo , mriještilišta i ribnjaci: usluge u ribarstvu	3	0	0	2	1	0	0
C	Rudarstvo	3	0	0	3	0	0	0
	14 Vađenje ostalih ruda i kamena	3	0	0	3	0	0	0
D	Prerađivačka industrija	221	2	0	205	0	14	0
	15 Proizvodnja hrane i pića	54	0	0	49	0	5	0
	17 Proizvodnja tekstila	3	0	0	3	0	0	0
	18 Proizvodnja odjeće; dor. i boj. krzna	6	1	0	4	0	1	0
	19 Prerada kože, izrada galanterije i obuće	5	1	0	3	0	1	0
	20 Prerada drveta i proizvodnja proizvoda od drveta osim namješt.	29	0	0	29	0	0	0
	21 Proizvodnja celuloze, papira i proizv. od papira	6	0	0	6	0	0	0
	22 Izdavačka i štamparska/tiskarska djelatnost	16	0	0	16	0	0	0
	23 Proizvodnja koksa, naftnih derivata i nuklearnog goriva	1	0	0	1	0	0	0
	24 Proizvodnja kemikalija i kemijskih proizvoda	2	0	0	2	0	0	0
	25 Proizvodnja proizvoda od gume i plast. masa	15	0	0	14	0	1	0
	26 Proizvodnja ostalih nemetalnih mineralnih proizvoda	15	0	0	14	0	1	0
	27 Proizvodnja metala	1	0	0	0	0	1	0

		OBLIK VLASNIŠTVA						
		UKUPNO	državno	društv	privatno	zadružno	mješ.	nema
28	Proizvodnja proizvoda od metala, osim maš/ stroj.	23	0	0	21	0	2	0
29	Proizvodnja mašina/strojeva i uređaja d.n.	9	0	0	9	0	0	0
30	Proizvodnja kancelarijskih maš./strojeva i računara /kompjuteru	3	0	0	3	0	0	0
31	Proizvodnja elektr.mašina/strojeva i aparata, d.n.	6	0	0	5	0	1	0
32	Proizvodnja radio tv i komunikacijskih aparata i opreme	1	0	0	1	0	0	0
33	Proizvodnja medic. preciznih, optičkih instrumenata, satova	2	0	0	2	0	0	0
36	Proizvodnja namještaja, prerađivačka industrija, d.n.	24	0	0	23	0	1	0
37	Reciklaža	0	0	0	0	0	0	0
E	Snabdijevanje/Ops. el. energijom, gasom/plinom i vodom	4	1	0	2	0	0	1
40	Snabdijevanje el. energijom	1	0	0	1	0	0	0
41	Sakupljanje, prečišćavanje i distribucija vode	3	1	0	1	0	0	1
F	Građevinarstvo	134	0	0	130	0	4	0
45	Građevinarstvo	134	0	0	130	0	4	0

		OBLIK VLASNIŠTVA						
		UKUPNO	državno	društvo	privatno	zadružno	mješ.	nema
	Trgovina: popravak motornih vozila, motocikala te predmeta za vlastitu upotrebu i domaćinstvo	876	1	1	864	2	8	0
G								
50	Trgovina motornim vozilima i motociklima, održav. i popravak; trg.na malo gorivima	90	0	1	88	0	1	0
51	Trg.na veliko i posredovanje u trg.osim trg. mot.voz. i motocik.	471	1	0	469	0	1	0
52	Trgovina na malo, osim trgovine motornim vozilima i motociklima, popravak predmeta za vlastitu upotrebu domaćinstva	315	0	0	307	2	6	0
H	Ugostiteljstvo	22	1	0	20	0	1	0
55	Ugostiteljstvo	22	1	0	20	0	1	0
I	Saobraćaj/Promet, skladištenje i veze	92	1	0	89	1	1	0
60	Kopneni prevoz; cjevovodni transport	64	0	0	62	1	1	0
61	Pomorski i riječni prijevoz	2	0	0	2	0	0	0
63	Prateće i pomoćne djelatnosti u prijevozu; djel. putn. agencija	16	1	0	15	0	0	0
64	Poštanske aktivnosti i telekomunikacije	10	0	0	10	0	0	0
J	Finansijsko/Financijsko posredovanje	6	1	1	3	0	0	1
65	Finansijsko posredovanje, osim osiguranja i penzijskih/mirovinskih/fondova	3	1	0	1	0	0	1
66	Osiguranje i penzijski fondovi osim obaveznog/obveznog socijalnog osiguranja	1	0	0	1	0	0	0
67	Pomoćne djelatnosti u finans. posredovanju	2	0	1	1	0	0	0
K	Poslovanje nekr. iznajmljivanje i posl usl	127	2	1	119	0	0	5
70	Poslovanje nekretninama	15	1	0	14	0	0	0
71	Iznajmljivanje mašina i opreme, bez rukovaoca: iznajmlj. predmeta za ličnu/ osobnu upotrebu/uporabu i domaćinstvo/	4	0	0	4	0	0	0

nastavak

		OBLIK VLASNIŠTVA						
		UKUPNO	državno	društvo	privatno	zadružno	mješ.	nema
72	Računarske / kompjuterske i srodne aktivnosti	8	0	0	8	0	0	0
73	Istraživanje i razvoj	2	0	0	0	0	0	2
74	Ostale poslovne djelatnosti	98	1	1	93	0	0	3
L	Javna uprava i odbrana : obavezno socijalno osiguranje	25	1	0	0	0	0	24
75	Javna uprava i odbrana; obavezno socijalno osiguranje	25	1	0	0	0	0	24
M	Obrazovanje	3	0	0	3	0	0	0
80	Obrazovanje	3	0	0	3	0	0	0
N	Zdravstvena i socijalna zaštita/skrb	12	0	0	8	0	0	4
85	Zdravstvena i socijalna zaštita/skrb	12	0	0	8	0	0	4
O	Ostale javne , društ, soc. i lične usl. dj.	472	1	0	46	0	4	421
90	Uklanjanje otp. voda, odvoz smeća i sl	7	0	0	7	0	0	0
91	Djelatnost organizacija na bazi učlanj., d.n.	329	0	0	10	0	4	315
92	Rekreativne, kulturne i sportske djelatnosti	128	1	0	21	0	0	106
93	Ostale uslužne djelatnosti	8	0	0	8	0	0	0
Q	Eksteritorijalne organizacije i tijela	2	0	0	0	0	0	2
	Eksteritorijalne organizacije i tijela	2	0	0	0	0	0	2

		PORIJEKLO KAPITALA					
		Ukupno	Domaći	Strani	Mješoviti	Bivše republ SFRJ	Ostalo
	Ukupno	2.052	1.188	365	36	2	461
A	Poljoprivreda, lov i šumarstvo	50	40	3	2	0	5
1	Poljoprivreda , lov i odgovarajuće uslužne djelatnosti	46	38	2	1	0	5
2	Šumarstvo i šumarske usluge	4	2	1	1	0	0
B	Ribarstvo	3	3	0	0	0	0
5	Ribarstvo, mriještilišta i ribnjaci: usluge u ribarstvu	3	3	0	0	0	0
C	Rudarstvo	3	3	0	0	0	0
14	Vađenje ostalih ruda i kamena	3	3	0	0	0	0
D	Prerađivačka industrija	221	182	27	12	0	0
15	Proizvodnja hrane i pića	54	37	10	7	0	0
17	Proizvodnja tekstila	3	3	0	0	0	0
18	Proizv. odjeće; dorada i bojenje krzna	6	5	1	0	0	0
19	Prerada kože, izrada galanterije i obuće	5	4	1	0	0	0
20	Prerada drveta i proizvodnja proizvoda od drveta osim namješt.	29	27	2	0	0	0
21	Proizvodnja celuloze, papira i pr. od pap.	6	5	1	0	0	0
22	Izdavačka i štamparska/tiskarska djel.	16	14	0	2	0	0
23	Proizvodnja koksa, naftnih derivata i nuklearnog goriva	1	1	0	0	0	0
24	Proizvodnja kemikalija i kem. proizvoda	2	2	0	0	0	0
25	Proizvodnja proizvoda od gume i pl. masa	15	13	2	0	0	0
26	Proizvodnja ostalih nemet. min. proizvoda	15	14	1	0	0	0

		PORIJEKLO KAPITALA					
		Ukupno	Domaći	Strani	Mješoviti	Bivše republike SFRJ	Ostalo
27	Proizvodnja metala	1	1	0	0	0	0
28	Proizvodnja proizvoda od metala, osim maš/ stroj.	23	20	2	1	0	0
29	Proizvodnja mašina/strojeva i uređaja d.n.	9	7	2	0	0	0
30	Proizvodnja kancelarijskih maš./strojeva i računara /kompjuteru	3	2	1	0	0	0
31	Proizvodnja elektr.mašina/strojeva i aparata, d.n.	6	5	1	0	0	0
32	Proizvodnja radio tv i komunikacijskih aparata i opreme	1	1	0	0	0	0
33	Proizvodnja medic. preciznih, optičkih instrumenata, satova	2	2	0	0	0	0
36	Proizvodnja namještaja, prerađivačka industrija, d.n.	24	19	3	2	0	0
37	Reciklaža	0	0	0	0	0	0
E	Snabdijevanje/Ops. el. energijom, gasom/plinom i vodom	4	4	0	0	0	0
40	Snabdijevanje el. energijom	1	1	0	0	0	0
41	Sakupljanje, prečišćavanje i distribucija vode	3	3	0	0	0	0
F	Građevinarstvo	134	119	12	2	0	1
45	Građevinarstvo	134	119	12	2	0	1
G	Trgovina: popravak mot. vozila, motocikala te predmeta za vl. upot. i domaćinstvo	876	581	283	12	0	0
50	Trgovina motor. vozilima i motociklima, održav. i popravak; trg. na malo gorivima	90	86	3	1	0	0

		PORIJEKLO KAPITALA					
		Ukupno	Domaći	Strani	Mješoviti	Bivše republikeSFRJ	Ostalo
51	Trg.na veliko i posredovanje u trg., osim trgovine mot.vozilima i motociklima	471	322	141	8	0	0
52	Trgovina na malo, osim trgovine motornim vozilima i motociklima, popravak predmeta za vlastitu upotrebu domaćinstva	315	173	139	3	0	0
H	Ugostiteljstvo	22	20	1	1	0	0
55	Ugostiteljstvo	22	20	1	1	0	0
I	Saobraćaj/ Promet, skladištenje i veze	92	83	7	2	0	0
60	Kopneni prevoz;cjevovodni transport	64	63	0	1	0	0
61	Pomorski i riječni prijevoz	2	0	2	0	0	0
63	Prateće i pom. djelatnosti u prijevozu; djelatnost putničkih agencija	16	13	3	0	0	0
64	Poštanske aktivnosti i telekomunikacije	10	7	2	1	0	0
J	Finansijsko/Financijsko posredovanje	6	3	0	0	0	3
65	Finansijsko posredovanje , osim osiguranja i penz. /mir. fondova	3	1	0	0	0	2
66	Osiguranje i penzijski/mirovinski fondovi osim obaveznog socijalnog osiguranja	1	1	0	0	0	0
67	Pomoćne djelatnosti u finan. posredovanju	2	1	0	0	0	1
K	Poslovanje nekretninama, iznajmljivanje i poslovne usluge	127	96	23	2	1	5
70	Poslovanje nekretninama	15	10	4	1	0	0
71	Iznajmljivanje maš. i opreme, bez rukov: iznajmlj. predmeta za ličnu upotr. i domać	4	3	1	0	0	0

		PORIJEKLO KAPITALA					
		Ukupno	Domaći	Strani	Mješoviti	Bivše republ. SFRJ	Ostalo
72	Računarske i srodne aktivnosti	8	6	2	0	0	0
73	Istraživanje i razvoj	2	0	0	0	0	2
74	Ostale poslovne djelatnosti	98	77	16	1	1	3
L	Javna upr. i odbr. obav.soc. osigur	25	1	0	0	0	24
75	Javna uprava i odbrana; obavez.soc. osigur	25	1	0	0	0	24
M	Obrazovanje	3	3	0	0	0	0
80	Obrazovanje	3	3	0	0	0	0
N	Zdravstvena i socijalna zaštita/skrb	12	7	1	0	0	4
85	Zdravstvena i socijalna zaštita/skrb	12	7	1	0	0	4
O	Ostale javne , društ, soc. i lične uslužne djelatnosti	472	43	6	3	1	419
90	Uklanjanje otp. voda, odvoz smeća i sl	7	4	3	0	0	0
91	Djelatnost organizacija na bazi uclanjenja,	329	11	1	0	1	316
92	Rekreativne, kulturne i sportske djelatnosti	128	20	2	3	0	103
93	Ostale uslužne djelatnosti	8	8	0	0	0	0
Q	Eksteritorijalne organizacije i tijela	2	0	2	0	0	0
99	Eksteritorijalne organizacije i tijela	2	0	2	0	0	0

III) ZAPOSLENOST, NEZAPOSLENOST I PLATE

ZAPOSLENOST, NEZAPOSLENOST I PLATE PO MJESECI

	Neto plata u KM	Bruto plata u KM	Zaposleni u pravnim licima	Nezaposleni
Ø 2008 GODINE	729,53	1.139,29	10.941	12.958
Ø 2009 GODINE	768,66	1.201,57	11.568	10.844
2009 GODINA				
Januar	738,21	1.187,14	11.472	11.524
Februar	750,90	1.172,25	11.522	11.646
Mart	763,74	1.186,03	11.556	11.732
April	773,22	1.212,20	11.496	11.007
Maj	762,62	1.201,70	11.662	11.007
Juni	766,86	1.195,36	11.526	10.523
Juli	780,85	1.207,84	11.573	10.422
Avgust	773,20	1.206,37	11.584	10.299
Septembar	772,56	1.213,76	11.599	10.356
Oktobar	766,19	1.206,83	11.566	10.461
Novembar	787,84	1.194,14	11.572	10.592
Decembar	789,76	1.236,93	11.693	10.561
Ø 2010 GODINE	796,35	1232,00	11982	11.128
2010 GODINA				
Januar	783,72	1.215,72	11.898	10.705
Februar	784,54	1.213,39	11.863	10.890
Mart	798,98	1.233,17	11.891	10.986
April	802,55	1.239,14	11.851	11.127
Maj	806,52	1.241,06	11.959	11.035
Juni	802,47	1.228,80	11.938	10.952
Juli	798,43	1.231,79	11.952	11.082
Avgust	789,07	1.227,09	12.126	11.172
Septembar	797,69	1.230,90	12.076	11.236
Oktobar	798,36	1.240,16	12.091	11.404
Novembar	790,32	1.233,45	12.118	11.414
Decembar	803,60	1.249,29	12.022	11.531

PROSJEČNE NETO I BRUTO PLATE PO MJESECIMA

RAZDOBLJE	NETO PLATE		BRUTO PLATE	
	U KM	Indeks Ø2009=100	U KM	Indeks Ø2009=100
Ø 2005 GODINE	675,93	87,94	1,049,54	87,35
Ø 2006 GODINE	673,83	87,66	1,048,44	87,26
Ø 2007 GODINE	684,39	89,04	1,087,84	90,53
Ø 2008 GODINE	729,53	94,91	1,139,29	94,82
2009 GODINA				
Januar	738,21	96,04	1.187,14	98,80
Februar	750,90	97,69	1.172,25	97,56
Mart	763,74	99,36	1.186,03	98,71
April	773,22	100,59	1.212,20	100,88
Maj	762,62	99,21	1.201,70	100,01
Juni	766,86	99,77	1.195,36	99,48
Juli	780,85	101,59	1.207,84	100,52
Avgust	773,20	100,59	1.206,37	100,40
Septembar	772,56	100,51	1.213,76	101,01
Oktobar	766,19	99,68	1.206,83	100,44
Novembar	787,84	102,5	1.194,14	99,38
Decembar	789,76	102,75	1.236,93	102,94
Ø 2009 GODINE	768,66	100,00	1.201,57	100,00
2010 GODINA				
Januar	783,72	101,96	1.215,72	101,18
Februar	784,54	102,07	1.213,39	100,98
Mart	798,98	103,94	1.233,17	102,58
April	802,55	104,41	1.239,14	103,13
Maj	806,52	104,92	1.241,06	103,29
Juni	802,47	104,40	1.228,80	102,30
Juli	798,43	103,87	1.231,79	102,41
Avgust	789,07	102,66	1.227,09	102,10
Septembar	797,69	103,78	1.230,90	102,40
Oktobar	798,36	103,86	1.240,16	103,20
Novembar	790,32	102,82	1.233,45	102,65
Decembar	803,60	104,55	1.249,29	103,97
Ø 2010 GODINE	796,98	103,60	1.233,67	102,67

PROSJEČNE NETO I BRUTO PLATE PO PODRUČJIMA KD - NETO PLATE U KM

	Ø2008	Ø2009	Ø2010	XI 2010	XII 2010	Ø2009/ Ø2008	Ø2010/ Ø2009	XI 2010/ Ø2009	XII 2010/ Ø2009	XI 2010/ X 2010	XII 2010/ XI 2010
UKUPNO	729,53	768,66	796,98	790,32	803,60	105,36	103,68	102,82	104,55	98,99	101,68
A. Poljoprivreda, lov i šumarstvo	560,44	664,73	687,87	704,56	707,84	118,61	103,48	105,99	106,49	99,97	100,47
D. Prerađivačka industrija	534,80	551,44	578,27	577,74	574,11	103,11	104,87	104,77	104,11	100,78	99,37
E. Snadbijevanje/opskrba el.energijom,plinom i vodom	706,19	1.066,15	1.129,80	1.102,94	1.162,06	150,97	105,97	103,45	109,00	98,90	105,36
F. Građevinarstvo	382,91	428,77	426,35	430,70	431,10	111,98	99,44	100,45	100,54	99,25	100,09
G. Trgovina na veliko i malo; popravak motornih vozila i motocikla, te predmeta za ličnu/osobnu potrošnju	425,58	506,66	529,80	523,95	539,10	119,05	104,57	103,41	106,40	97,73	102,89
H. Ugostiteljstvo	453,54	521,00	523,02	469,88	530,70	114,87	100,39	90,19	101,86	90,20	112,94
I. Saobraćaj/promet, skladištenje i veze	846,75	877,74	855,37	778,45	788,29	103,66	97,45	88,69	89,81	91,28	101,26
J. Finansijsko/financijsko posredovanje	1.110,57	1.183,42	1.236,80	1.192,58	1203,40	106,56	104,51	100,77	101,69	98,46	100,91
K. Poslovanje nekretninama, iznajmljivanje i poslovne usluge	751,57	571,72	585,24	579,93	579,93	76,07	102,36	101,44	101,44	100,00	100,00
L. Javna uprava i odbrana/obrana , obavezno socijalno osiguranje	1.198,74	1.229,59	1.209,13	1.216,20	1227,60	102,57	98,34	98,91	99,84	100,01	100,94
M. Obrazovanje	1.272,52	1.351,38	1.329,11	1.340,82	1416,00	106,20	98,35	99,22	104,78	99,32	105,61
N. Zdravstvena i socijalna zaštita/skrb	1.067,64	1.114,89	1.110,00	1.117,87	1151,70	104,43	99,56	100,27	103,30	99,82	103,03
O. Ostale javne,društvene, socijalne i lične/osobne uslužne djelatnosti	587,86	670,09	776,19	770,79	773,58	113,99	115,83	115,03	115,44	99,32	100,36

PROSJEČNE NETO I BRUTO PLATE PO PODRUČJIMA KD - BRUTO PLATE U KM

	Ø2008	Ø2009	Ø2010	XI 2010	XII 2010	Ø2009/ Ø2008	Ø2010/ Ø2009	XI 2010/ Ø2009	XII 2010/ Ø2009	XI 2010/ X 2010	XII 2010/ XI 2010
UKUPNO	1.139,29	1.201,57	1.233,67	1.233,45	1.249,29	105,47	102,67	102,65	103,97	98,99	101,28
A. Poljoprivreda, lov i šumarstvo	861,98	1.020,02	1.065,8	1.088,08	1.093,14	118,33	104,49	106,67	107,17	99,97	100,47
D. Prerađivačka industrija	806,55	849,52	883,96	891,27	880,98	105,33	104,05	104,91	103,70	100,78	98,85
E. Snadbijevanje/opskrba el.energijom,plinom i vodom	1.028,19	1.657,32	1.775,96	1.731,46	1.838,24	161,19	107,16	104,47	110,92	98,90	106,17
F. Građevinarstvo	529,51	636,97	643,3	654,85	656,17	120,29	100,99	102,81	103,01	99,25	100,20
G. Trgovina na veliko i malo; popravak motornih vozila i motocikla, te predmeta za ličnu/osobnu potrošnju	637,11	752,73	798,54	801,26	822,89	118,15	106,09	106,45	109,32	97,73	102,70
H. Ugostiteljstvo	664,95	781,63	784,25	703,13	796,18	117,55	100,34	89,96	101,86	90,20	113,23
I. Saobraćaj/promet, skladištenje i veze	1.277,54	1.335,1	1.314,1	1.186,55	1.203,12	104,51	98,43	88,87	90,11	91,28	101,40
J. Finansijsko/financijsko posredovanje	1.697,42	1.857,84	1.867,37	1.878,43	1.826,52	109,45	100,51	101,11	98,31	98,46	97,24
K. Poslovanje nekretninama, iznajmljivanje i poslovne usluge	1.158,81	889,48	883,86	877,12	877,12	76,76	99,37	98,61	98,61	100,00	100,00
L. Javna uprava i odbrana/odbrana , obavezno socijalno osiguranje	1.939,82	1.993,92	1.902,62	1.922,10	1.940,7	102,79	95,42	96,40	97,33	100,01	100,97
M. Obrazovanje	2.073,37	2.175,01	2.114,82	2.155,79	2.249,07	104,90	97,23	99,12	103,41	99,32	104,33
N. Zdravstvena i socijalna zaštita/skrb	1.731,66	1.803,78	1.734,5	1.754,38	1.803,69	104,16	96,16	97,26	100,00	99,82	102,81
O. Ostale javne,društvene, socijalne i lične/osobne uslužne djelatnosti	922,1	1.028,19	1.211,81	1.205,00	1.206,72	111,51	117,86	117,20	117,36	99,32	100,14

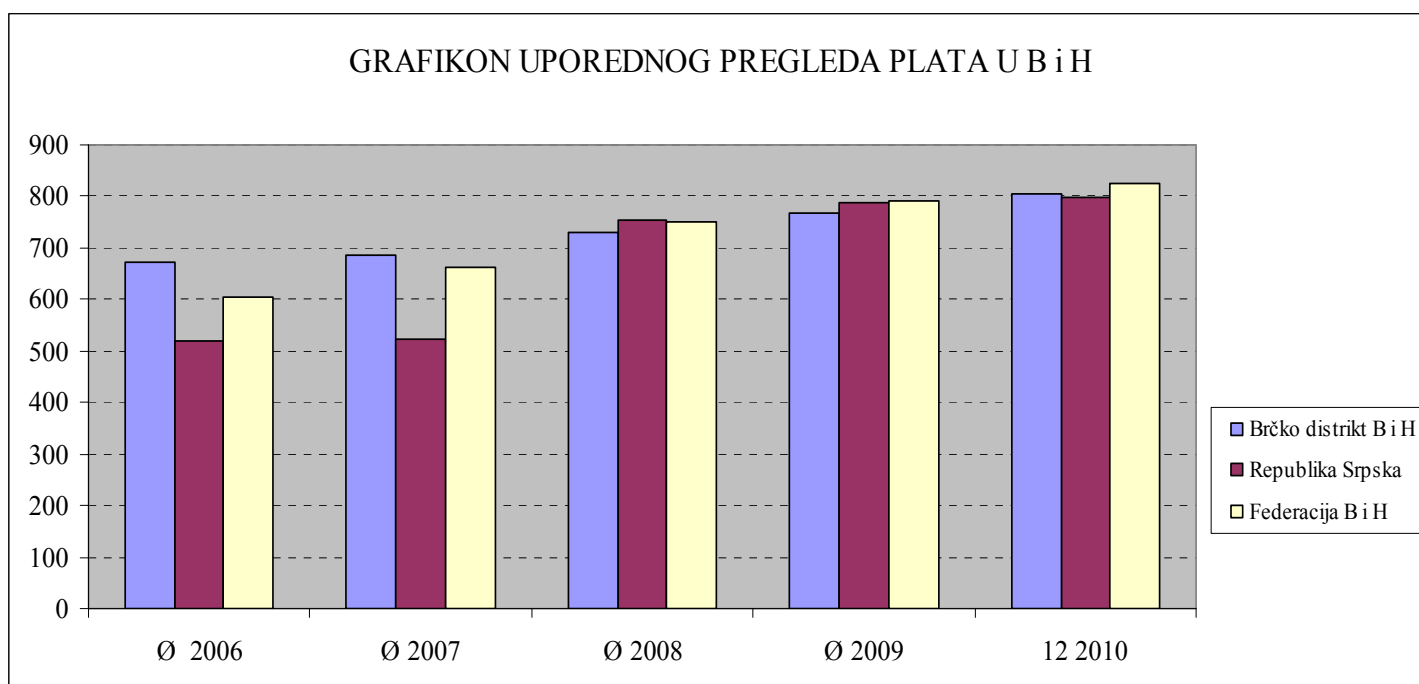
UPOREDNI PREGLED PLATA U BIH 2006 - 2010 GODINA

	Ø 2006	Ø 2007	Ø 2008	Ø 2009	12 2010
--	--------	--------	--------	--------	---------

Neto plate u KM

Brčko distrikt B i H	673,83	684,82	729,53	768,66	803,60
Republika Srpska	521,00	522,00	755,00	788,00	798,00
Federacija B i H	603,21	662,00	751,30	792,08	826,93

GRAFIKON UPOREDNOG PREGLEDA PLATA U B i H



UPOREDNI PREGLED NETO PLATA U BRČKO DISTRIKTU BIH SA
ENTITETIMA, 2006-2010. GODINA

	Prosječna neto plata u KM	Brčko distrikt=100
Ø 2006.godine		
Brčko distrikt BiH	673,83	100,00
Republika Srpska	521,00	77,30
Federacija BiH	603,21	89,50
Ø 2007.godine		
Brčko distrikt BiH	684,82	100,00
Republika Srpska	522,00	76,22
Federacija BiH	662,00	96,67
Ø 2008.godine		
Brčko distrikt BiH	729,53	100,00
Republika Srpska	755,00	103,50
Federacija BiH	751,30	103,00
Ø 2009.godine		
Brčko distrikt BiH	768,66	100,00
Republika Srpska	788,00	102,50
Federacija BiH	792,08	103,04
Ø 2010. godine		
Brčko distrikt BiH	796,98	100,00
Republika Srpska	784,00	98,45
Federacija BiH	804,37	101,00

BROJ ZAPOSLENIH U PRAVNIM LICIMA I KOD SAMOSTALNIH PREDUZETNIKA

Stanje 31.12.2010. godine

	UKUPNO	U pravnim licima	Kod samostalnih preduzetnika	Od toga	
				Samozaposlenici	Uposlene osobe
UKUPNO	16,958	12,022	4,936	2,662	2,274
A. Poljoprivreda, lov, šumarstvo i ribarstvo	92	80	12	12	0
D. Prerađivačka industrija i rudarstvo	3,247	2,365	882	188	694
E. Snadjevanje/opskrba električnom energijom, gasom, plinom i vodom	329	324	5	0	5
F. Građevinarstvo	1,029	963	66	66	0
G. Trgovina na veliko i malo; popravak mot. vozila i motocikla te predmeta za ličnu / osobnu upotrebu	5,390	2,981	2,409	1,487	922
H. Ugostiteljstvo	990	118	872	345	527
I. Saobraćaj/ promet, skladištenje i veze	914	654	260	233	27
J. Finansijsko/ finansijsko posredovanje	279	279	0	0	0
K. Poslovanje nekretninama, iznajmljivanje i poslovne usluge	521	381	140	121	19
L. Javna uprava i odbrana/ obrana i socijalno osiguranje	1,765	1,765	0	0	0
M. Obrazovanje	1,020	1,020	13	13	0
N. Zdravstvena i socijalna zaštita/skrb	767	694	73	35	38
O. Ostale javne, društvene, socijalne i lične/ osobne uslužne djelatnosti	602	398	204	162	42

BROJ ZAPOSLENIH U PRAVNIM LICIMA PO PODRUČJIMA KD

	I 2010	II 2010	III 2010	IV 2010	V 2010	VI 2010	VII 2010	VIII 2010	IX 2010	X 2010	XI 2010	XII 2010	∅2010
UKUPNO	11.898	11.863	11.891	11.851	11.959	11.938	11.952	12.126	12.076	12.091	12.118	12.022	11.982
A. Poljoprivreda, lov, šumarstvo i ribarstvo	80	80	79	68	68	68	68	80	80	80	80	80	76
D. Prerađivačka industrija i rudarstvo	2.237	2.224	2.221	2.225	2.246	2.259	2.304	2.265	2.305	2.362	2.345	2.365	2.280
E. Snadijevanje/opskrba električnom energijom, gasom, plinom i vodom	300	302	316	316	313	312	322	320	323	321	324	324	316
F. Građevinarstvo	980	967	966	967	922	924	944	995	985	985	987	963	965
G. Trgovina na veliko i malo; popravak mot. vozila i motocikla te predmeta za ličnu / osobnu upotrebu	3.013	2.999	2.996	2.986	3.007	2.984	3.002	3.041	2.962	2.966	2.977	2.981	2.993
H. Ugostiteljstvo	136	136	135	136	137	135	137	118	110	110	123	118	128
I. Saobraćaj/ promet, skladištenje i veze	654	649	649	642	641	647	652	674	670	670	671	654	656
J. Finansijsko/ finansijsko posredovanje	314	317	315	299	300	293	293	280	281	279	278	279	294
K. Poslovanje nekretninama, iznajmljivanje i poslovne usluge	456	455	456	453	453	453	453	382	381	381	381	381	424
L. Javna uprava i odbrana/ obrana i socijalno osiguranje	1.799	1.792	1.817	1.818	1.865	1.855	1.797	1.851	1.853	1.822	1.820	1.765	1.821
M. Obrazovanje	1.029	1.032	1.032	1.032	1.054	1.056	1.029	1.022	1.016	1.016	1.032	1.020	1.031
N. Zdravstvena i socijalna zaštita/skrb	687	694	693	693	699	698	697	700	712	701	702	694	698
O. Ostale javne, društvene, socijalne i lične/ osobne uslužne djelatnosti	213	216	216	216	254	254	254	398	398	398	398	398	301

ZAPOSLENOST U PRAVNIM LICIMA PO PODRUČJIMA KD - BROJ ZAPOSLENIH I INDEKSI

	Broj zaposlenih			Indeksi			
	Ø 2009	XI 2010	XII 2010	XI 2010/ Ø 2009	XII 2010/ Ø 2009	XI 2010/ X 2010	XII 2010/ XI 2010
UKUPNO	11.568	12.118	12.022	104,75	103,92	100,22	99,21
A. Poljoprivreda, lov, šumarstvo i ribarstvo	84	80	80	95,24	95,24	100,00	100,00
D. Prerađivačka industrija i rudarstvo	2.207	2.345	2.365	106,25	107,16	99,28	100,85
E. Snadijevanje/opskrba el. energijom, gasom, plinom i vodom	225	324	324	144,00	144,00	100,93	100,00
F. Građevinarstvo	1.017	987	963	97,05	94,69	100,20	97,57
G. Trgovina na veliko i malo; popravak mot. vozila i motocikla te predmeta za ličnu / osobnu upotrebu	2.996	2.977	2.981	99,37	99,50	100,37	100,13
H. Ugostiteljstvo	126	123	118	97,62	93,65	111,82	95,93
I. Saobraćaj/ promet, skladištenje i veze	664	671	654	101,05	98,49	100,15	97,47
J. Finansijsko/ financijsko posredovanje	323	278	279	86,07	86,38	99,64	100,36
K. Poslovanje nekretninama, iznajmljivanje i poslovne usluge	440	381	381	86,59	86,59	100,00	100,00
L. Javna uprava i odbrana/ obrana i socijalno osiguranje	1.633	1.820	1.765	111,45	108,08	99,89	96,98
M. Obrazovanje	893	1.032	1.020	115,57	114,22	101,57	98,84
N. Zdravstvena i socijalna zaštita/skrb	670	702	694	104,78	103,58	100,14	98,86
O. Ostale javne, društvene, socijalne i lične/ osobne usl. djelatn.	290	398	398	137,24	137,24	100,00	100,00

NEZAPOSLENE OSOBE / LICA

	U K U P N O	Od toga :ŽENE
2009. godina		
Januar	11.524	6.411
Februar	11.646	6.439
Mart	11.732	6.421
April	11.007	5.951
Maj	11.007	5.951
Juni	10.523	5.681
Juli	10.422	5.648
Avgust	10.299	5.614
Septembar	10.356	5.622
Oktobar	10.461	5.662
Novembar	10.592	5.705
Decembar	10.561	5.674
2010. godina		
Januar	10.695	5.668
Februar	10.890	5.755
Mart	10.986	5.750
April	11.127	5.808
Maj	11.035	5.791
Juni	10.952	5.759
Juli	11.082	5.838
Avgust	11.172	5.907
Septembar	11.236	5.933
Oktobar	11.404	6.020
Novembar	11.414	6.044
Decembar	11.531	6099

NEZAPOSLENE OSOBE/LICA PREMA STRUČNOJ SPREMI

Izvori podataka: Zavod za zapošljavanje

	Ø	Ø	Ø	I	II	III	IV	V	VI	VII	VIII	IX	X	XI	XII
	2008	2009	2010	2010	2010	2010	2010	2010	2010	2010	2010	2010	2010	2010	2010
Ukupno	12,958	10,840	11,128	10,705	10,890	10,986	11,127	11,035	10,952	11,082	11,172	11,236	11,404	11,414	11,531
Muškarci	5,815	4,942	5,264	5,037	5,135	5,236	5,319	5,244	5,193	5,244	5,265	5,303	5,384	5,370	5,432
Žene	7,143	5,898	5,864	5,668	5,755	5,750	5,808	5,791	5,759	5,838	5,907	5,933	6,020	6,044	6,099
VSS	283	275	352	255	264	264	273	300	325	352	388	416	429	442	515
Muškarci	115	114	146	118	123	124	114	119	130	146	152	165	177	179	206
Žene	168	161	206	137	141	140	159	181	195	206	236	251	252	263	309
Viša	162	145	122	136	122	112	108	114	121	124	120	120	127	130	134
Muškarci	76	67	62	64	60	55	53	58	59	60	60	62	69	70	72
Žene	86	78	60	72	62	57	55	56	62	64	60	58	58	60	62
Srednja	2,788	2,875	3,225	3,036	3,115	3,140	3,164	3,126	3,092	3,177	3,258	3,295	3,387	3,441	3,474
Muškarci	1,003	1,033	1,214	1,120	1,176	1,192	1,196	1,177	1,162	1,195	1,230	1,236	1,274	1,296	1,319
Žene	1,785	1,842	2,011	1,916	1,939	1,948	1,968	1,949	1,930	1,982	2,028	2,059	2,113	2,145	2,155
VKV,KV	3,743	3,725	4,076	3,928	4,019	4,074	4,145	4,087	4,063	4,094	4,085	4,076	4,122	4,105	4,112
Muškarci	2,226	2,250	2,473	2,396	2,457	2,503	2,556	2,397	2,490	2,491	2,476	2,473	2,489	2,471	2,471
Žene	1,517	1,475	1,603	1,532	1,562	1,571	1,589	1,690	1,573	1,603	1,609	1,603	1,633	1,634	1,641
PKV	280	205	181	178	179	181	187	181	177	179	177	176	180	183	188
Muškarci	110	72	67	62	64	67	70	68	63	66	67	65	68	69	71
Žene	170	133	114	116	115	114	117	113	114	113	110	111	112	114	117
NKV	5,702	3,615	3,171	3,162	3,191	3,215	3,250	3,227	3,174	3,156	3,144	3,153	3,159	3,113	3,108
Muškarci	2,285	1,406	1,293	1,267	1,255	1,295	1,330	1,322	1,299	1,286	1,280	1,302	1,307	1,285	1,293
Žene	3,417	2,209	1,878	1,895	1,936	1,920	1,920	1,905	1,875	1,870	1,864	1,851	1,852	1,828	1,815

IV) PENZIJE

KORISNICI PENZIJA I PROSJEČNE PENZIJE ISPLAĆENE U BRČKO DISTRIKTU B I H

	UKUPNO	Od toga:	
		RS	Federacija

BROJ KORISNIKA 2010. GODINE

Januar	9.745	5.527	4.218
Februar	9.761	5.533	4.228
Mart	9.769	5.530	4.239
April	9.781	5.533	4.248
Maj	9.861	5.570	4.291
Juni	9.893	5.591	4.302
Juli	9.905	5.602	4.303
Avgust	9.919	5.616	4.303
Septembar	9.920	5.609	4.311
Oktobar	9.902	5.582	4.320
Novembar	9.937	5.622	4.315
Decembar	9.948	5.628	4.320

PROSJEČNO ISPLAĆENA PENZIJA U 2004. GODINI	169,47 KM
PROSJEČNO ISPLAĆENA PENZIJA U 2005. GODINI	188,30 KM
PROSJEČNO ISPLAĆENA PENZIJA U 2006. GODINI	208,47 KM
PROSJEČNO ISPLAĆENA PENZIJA U 2007. GODINI	243,32 KM
PROSJEČNO ISPLAĆENA PENZIJA U 2008. GODINI	310,32 KM
PROSJEČNO ISPLAĆENA PENZIJA U 2009. GODINI	325,83 KM

PROSJEČNE PENZIJE 2010.

	UKUPNO	Od toga:	
		RS	Federacija
Januar	322,58	326,10	317,97
Februar	316,17	315,16	317,50
Mart	316,03	315,15	317,19
April	316,35	315,85	317,01
Maj	316,04	316,10	315,97
Juni	315,73	315,70	315,78
Juli	315,48	315,58	315,37
Avgust	315,36	315,53	315,14
Septembar	315,61	315,81	315,37
Oktobar	315,65	316,27	314,86
Novembar	315,37	315,83	314,79
Decembar	315,10	315,31	314,83

PROSJEČNO ISPLAĆENA PENZIJA U 2010. GODINI	316,29 KM
--	-----------

V) CIJENE

INDEKS POTROŠAČKIH CIJENA U NOVEMBRU/ STUDENI 2010. GODINE

	Ø2008/ Ø2007	Ø2009/ Ø2008	XI 2010/ X 2010	XI 2010/ XI 2009	I-XI 2010/ I-XI 2009	XI 2010/ Ø 2009	I-XI 2010/ XII 2009
Indeks potrošačkih cijena ukupno	105,8	98,9	100,1	100,9	100,9	101,5	100,3
Hrana i bezalkoholna pića	109,3	97,9	100,4	99,9	97,5	97,6	100,4
Alkoholna pića i duhan	101,6	107,9	110,8	110,8	119,5	118,2	111,4
Odjeća i obuća	95,3	96,6	94,1	94,1	94,4	92,1	69,8
Stanovanje, voda, el.energija, plin i dr. energenti	109,1	103,1	99,1	99,1	100,7	106,0	93,4
Namještaj, kućanski aparati i redovno održavanje kuće	101,4	100,0	99,7	99,7	100,2	99,7	100,2
Zdravstvo	102,5	102,1	99,6	99,6	99,8	99,8	100,1
Prevoz	108,9	91,8	105,2	105,2	109,0	109,6	104,0
Komunikacije	103,0	99,9	105,3	105,3	105,1	105,1	105,0
Rekreacija i kultura	102,6	103,7	100,0	100,0	99,8	100,1	100,4
Obrazovanje	97,2	98,8	100,0	100,0	100,0	100,0	100,0
Restorani i hoteli	106,0	101,9	100,3	100,3	100,3	100,3	100,2
Ostala dobra i usluge	100,8	100,5	100,4	100,4	99,6	100,5	99,5

INDEKS POTROŠAČKIH CIJENA U DECEMBRU/ PROSINAC 2010. GODINE

	Ø2008/ Ø2007	Ø2009/ Ø2008	XII 2010/ XI 2010	XII 2010/ XII 2009	I-XII 2010/ I-XII 2009	XII 2010/ Ø 2009	I-XII 2010/ XII 2009
Indeks potrošačkih cijena ukupno	105,8	98,9	100,4	101,4	101,0	101,9	100,4
Hrana i bezalkoholna pića	109,3	97,9	100,7	100,9	97,7	98,3	100,4
Alkoholna pića i duhan	101,6	107,9	100,0	110,9	118,7	118,2	111,4
Odjeća i obuća	95,3	96,6	98,6	92,8	94,3	90,8	96,4
Stanovanje, voda, el.energija, plin i dr. energenti	109,1	103,1	100,0	99,7	100,6	16,7	94,0
Namještaj, kućanski aparati i redovno održavanje kuće	101,4	100,0	100,1	99,8	100,2	99,8	100,1
Zdravstvo	102,5	102,1	100,3	100,3	99,9	100,1	100,1
Prevoz	108,9	91,8	101,3	106,6	108,8	111,1	104,3
Komunikacije	103,0	99,9	100,0	105,3	105,1	105,1	105,0
Rekreacija i kultura	102,6	103,7	100,0	100,2	99,9	100,1	100,4
Obrazovanje	97,2	98,8	100,0	100,0	100,0	100,0	100,0
Restorani i hoteli	106,0	101,9	100,0	100,3	100,3	100,3	100,2
Ostala dobra i usluge	100,8	100,5	99,6	99,9	99,6	100,1	99,5

MJESEČNI INDEKSI POTROŠAČKIH CIJENA

Ø 2005=100

GOD	I	II	III	IV	V	VI	VII	VIII	IX	X	XI	XII
2005	99,7	100,2	100,6	100,0	101,5	99,1	98,8	98,3	98,3	101,0	101,3	101,2
2006	105,3	105,6	105,9	105,6	105,9	105,9	103,7	103,4	103,7	104,9	105,2	105,3
2007	105,4	105,4	105,4	106,0	106,0	104,6	104,3	105,1	106,1	108,1	108,8	109,8
2008	110,9	111,5	112,3	111,2	112,3	112,5	112,6	113,3	113,5	114,3	112,8	111,6
2009	111,1	111,3	111,7	110,6	110,4	110,5	111,1	110,9	110,8	112,0	111,9	111,7
2010	112,7	112,9	113,0	112,2	111,7	111,5	111,3	111,5	111,6	112,7	112,8	113,3

PREDHODNI MJESEC =100

GOD	I	II	III	IV	V	VI	VII	VIII	IX	X	XI	XII
2005	101,6	100,5	100,4	99,4	101,5	97,6	99,7	99,5	100,0	102,8	100,2	100,0
2006	103,5	100,2	100,4	99,0	100,3	100,3	99,3	99,9	100,0	100,9	100,2	100,0
2007	100,2	100,0	99,9	100,6	99,9	98,7	99,7	100,8	100,9	101,8	100,7	100,9
2008	101,0	100,5	100,8	99,0	101,0	100,2	100,0	100,7	100,1	100,8	98,7	98,9
2009	100,2	99,6	100,3	99,0	99,8	100,1	100,5	99,9	99,9	101,1	99,9	99,9
2010	100,9	100,2	100,1	99,2	99,6	99,8	99,8	100,2	100,1	101,0	100,1	100,4

ISTI MJESEC PREDHODNE GODINE =100

GOD	I	II	III	IV	V	VI	VII	VIII	IX	X	XI	XII
2006	105,0	104,7	104,7	104,2	103,0	105,8	105,4	105,7	105,8	103,9	103,9	103,9
2007	100,6	99,9	99,5	100,4	100,0	98,8	100,6	101,7	102,3	103,0	103,4	104,3
2008	105,2	105,7	106,6	104,8	106,0	107,6	108,0	107,8	107,8	105,8	103,7	101,6
2009	100,8	100,4	99,4	99,5	98,2	98,2	98,7	97,9	97,6	98,0	99,1	101,8
2010	100,9	101,4	101,2	101,4	101,2	100,9	99,6	100,5	100,8	100,6	100,9	101,4

DECEMBAR PREDHODNE GODINE =100

GOD	I	II	III	IV	V	VI	VII	VIII	IX	X	XI	XII
2006	103,8	104,0	104,3	104,4	104,6	104,6	102,4	102,1	102,1	103,1	103,5	103,8
2007	100,2	100,2	100,1	100,7	100,6	99,3	99,0	99,8	100,8	102,6	103,4	104,3
2008	101,0	101,6	102,3	101,3	102,3	102,5	102,5	103,2	103,4	104,1	102,8	101,6
2009	100,2	99,8	100,1	99,1	98,9	99,0	99,5	99,4	99,3	100,4	100,3	100,1
2010	100,9	101,1	101,2	100,4	100,0	99,8	99,6	99,8	99,9	100,9	101,0	101,4

KOEFICIJENTI RASTA POTROŠAČKIH CIJENA U BRČKO DISTRIKTU

	U mjesecu u odnosu na prethodni mjesec	Od početka godine do kraja mjeseca	Prosječ. mjes. rast od početka godine do kraja mjeseca	U mjesecu u odnosu na isti mjesec prethodne godine
2009. godina				
Januar	0.002	0.002	0.002	0.008
Februar	-0.004	-0.002	-0.001	0.004
Mart	0.003	0.001	0.000	-0.006
April	-0.010	-0.009	-0.023	-0.015
Maj	-0.002	-0.011	-0.002	-0.018
Juni	0.001	-0.010	-0.002	-0.018
Juli	0.005	-0.005	-0.001	-0.013
Avgust	-0.001	-0.006	-0.001	-0.021
Septembar	-0.001	-0.007	-0.001	-0.024
Oktoabar	0.011	0.004	0.000	-0.020
Novembar	-0.001	0.003	0.000	-0.009
Decembar	-0.001	0.002	0.000	0.002
2010. godina				
Januar	0.009	0.009	0.009	0.009
Februar	0.002	0.011	0.005	0.014
Mart	0.001	0.012	0.004	0.012
April	-0.008	0.004	0.001	0.014
Maj	-0.004	0.000	0.000	0.012
Juni	-0.002	-0.002	0.000	0.009
Juli	-0.002	-0.004	-0.001	-0.004
Avgust	0.002	-0.002	0.000	0.005
Septembar	0.001	-0.001	0.000	0.008
Oktoabar	0.010	0.009	0.001	0.006
Novembar	0.001	0.010	0.001	0.009
Decembar	0.004	0.014	0.001	0.014

PROSJEČNE CIJENE IZABRANIH PROIZVODA U BRČKO DISTRIKTU, 2010.

Rbr	OPIS PROIZVODA/ USLUGE	Jedinica mjere	XI	XII	Ø
1	Pirinač	kg	2,78	2,78	2,92
2	Pšenično brašno, bijelo	kg	1,20	1,20	1,25
3	Polubijeli ili crni hljeb	kg	1,03	1,03	1,03
4	Juneće meso od buta bez kosti	kg	11,66	11,33	12,13
5	Svinjsko meso sa kostima	kg	8,13	8,13	8,52
6	Svježa piletina	kg	4,72	4,72	4,80
7	Svježa pastrmka	kg	8,00	8,00	8,00
8	Mlijeko u tetrapaku	l	1,56	1,56	1,55
9	Tvrdokorni sir	kg	11,63	12,00	10,78
10	Maslac	kg	3,83	3,83	3,36
11	Margarin	kg	1,07	1,08	1,04
12	Jestivo ulje rafinirano	l	2,74	2,84	2,38
13	Šećer kristal	kg	1,67	1,78	1,54
14	Mliječna čokolada	kg	1,27	1,36	1,28
15	Kuhinjska so	kg	0,79	0,79	0,77
16	Kafa - mljevena	kg	6,72	6,72	6,29
17	Pivo u flaši	l	0,98	0,98	0,99
18	Pivo u limenci	l	1,15	1,15	1,16
19	Cigarete kvalitetne grupe II	kutija	1,80	1,80	1,80
20	Muška potkošulja	kom	4,80	4,80	4,80
21	Ženske čarape sa gaćicama	kom	7,70	7,70	7,29
22	Dječije "farmerke"	kom	28,20	21,87	28,11
23	Muške plitke cipele na vezanje - kožni đon	kom	97,33	97,33	106,61
24	Voda za domaćinstvo, pitka	m3	0,88	0,88	0,88
25	Odvoz smeća	m2	0,11	0,11	0,11
26	Kanalizacija	m3	0,37	0,37	0,37
27	Električna struja za domaćinstvo, viša tarifa	kwh	0,17	0,17	0,15
28	Električna struja za domaćinstvo, niža tarifa	kwh	0,09	0,09	0,08
29	Butan gas	m3	19,00	23,00	19,21
30	Drvo za ogrev	m3	65,00	65,00	61,25
31	Mrki ugalj	tona	155,00	160,00	152,50
32	Trosjed	kom	537,33	537,33	537,33
33	Tepih, sintetički	kom	142,40	142,40	139,09
34	Posteljina	kom	25,80	25,80	24,88
35	Peškir	kom	11,00	11,03	11,04
36	Frižider sa zamrzivačem	kom	648,50	648,50	646,21
37	Mašina za pranje rublja	kom	523,00	523,00	515,53
38	Mašina za suđe	kom	669,00	669,00	658,17
39	Elektricni štednjak	kom	441,67	441,67	449,36
40	Usisivač	kom	146,75	137,97	142,88
41	Sijalica	kom	0,51	0,51	0,52

Rbr	OPIS PROIZVODA/ USLUGE	Jedinica mjere	XI	XII	Ø
42	Deterdžent za mašinsko pranje	kg	9,13	9,13	9,34
43	Deterdžent za ručno pranje posuda	l	3,18	3,18	3,28
44	Antipiretici	kutija	0,77	0,83	0,81
45	Gastro područje	kutija	5,09	5,09	5,13
46	Sirupi protiv kašlja	bočica	6,18	6,18	6,15
47	Vitamini	kutija	1,17	1,17	1,18
48	Motorni benzin 98 oktana	l	1,86	1,89	1,86
49	Motorni benzin BMB 95 oktana	l	1,96	2,01	1,93
50	Euro dizel	l	1,93	1,99	1,89
51	Tehnički pregled putničkog vozila	god. uplata	45,00	45,00	45,00
52	Karta za željeznički prevoz, do 20 km	karta	0,12	0,12	0,12
53	Karta za gradski prevoz	karta	0,50	0,50	0,50
54	Taksi prevoz	karta	1,50	1,50	1,50
55	Mjes. pretplata za fiksni telefon, pojedinačni Upotr. mobitela na pretpl. prema sop. fiksnoj	mjes. uplata	9,15	9,15	9,15
56	mreži	minut	0,16	0,16	0,16
57	Mjesečna radio i TV pretplata	mjes. uplata	6,95	6,95	6,95
58	Dnevne novine	kom	1,00	1,00	1,00
59	Mjesečna uplata za obdanište	mjes. uplata	195,00	195,00	195,00
60	Šnici	porcija	10,50	10,50	10,50
61	Pizza	kom	3,50	3,50	3,50
62	Muško šišanje	1 tretman	5,25	5,25	5,25
63	Pranje kose, srednje dužine sa feniranjem	1 tretman	9,33	9,33	10,28
64	Manikirske usluge	1 tretman	9,50	9,50	9,50
65	Usluge u salonima za uljepšavanje	1 tretman	30,00	30,00	30,00
66	Toaletni sapun	kg	1,38	1,38	1,39
67	Šampon za kosu	pakovanja	2,73	2,73	2,63
68	Zubna pasta	tuba	2,70	2,70	2,69
69	Higijenski ulošci	pakovanje	1,63	1,63	1,59
70	Toaletni papir	pakovanje	5,38	5,08	4,91
71	Pelene za jednokratnu upotrebu	pakovanje	36,00	36,00	32,84
72	Obavezno osiguranje motornih vozila	god. uplata	396,00	396,00	396,00
73	Fotokopiranje	stranica	0,10	0,10	0,10
74	Kokošja jaja	kom	0,18	0,18	0,17
75	Banane	kg	1,63	1,77	1,85
76	Jabuke	kg	1,30	1,20	1,21
77	Grah	kg	3,39	3,24	3,27
78	Crni luk	kg	1,09	1,08	1,26
79	Krompir	kg	0,91	0,83	1,00
80	Med	kg	13,34	12,53	12,43

VI) ZAKLANA STOKA

ZAKLANA STOKA U PERIODU OD 2006. DO 2010.

	2006			2007			2008			2009			2010		
	broj grla	neto težina, tona	bruto težina, tona	broj grla	neto težina, tona	bruto težina, tona	broj grla	neto težina, tona	bruto težina, tona	broj grla	neto težina, tona	bruto težina, tona	broj grla	neto težina, tona	bruto težina, tona
Goveda ukupno	857	192	353	897	218	376	826	199	355	666	160	292	684	291	159
Telad	184	15	28	147	12	22	109	9	16	76	6	11	95	14	7
Junad	632	162	297	744	205	349	710	187	334	586	153	278	589	277	152
Krave	41	15	28	6	1	5	7	3	5	4	1	3	0	0	0
Ostala goveda	0	0	0	0	0	0	0	0	0	0	0	0	0	0	0
Ovce ukupno	67	2	3	18	0.366	0.660	70	1.050	2.100	18	0.270	0.540	0	0	0
Jagnjad	58	1	2	14	0.222	0.420	70	1.050	2.100	18	0.270	0.540	0	0	0
Šilježad, ovce i ovnovi	9	1	1	4	0.144	0.240	0	0	0	0	0	0	0	0	0
Koze ukupno	0	0	0	0	0	0	0	0	0	0	0	0	0	0	0
Svinje ukupno	1.485	96	155	2.316	159	243	1.488	98	155	898	58	90	652	67	42
Odojci do 20 kg	0	0	0	0	0	0	23	0	0	9	0	0	13	0	0
Svinje od 20-50 kg	0	0	0	0	0	0	0	0	0	0	0	0	0	0	0
Svinje od 50-110 kg	1.485	96	155	2.316	159	243	1.465	98	155	889	58	90	639	67	42
Svinje preko 110 kg	0	0	0	0	0	0	0	0	0	0	0	0	0	0	0
Perad ukupno (u 000 kom)	78	137	195	178	318	444	145	261	365	192	351	500	212	533	373
Tovljeni pilići	78	137	195	178	318	444	145	259	363	190	333	476	212	530	371
Ostala perad	0	0	0	0	0	0	0	2	2	2	18	24	0	3	2

VII) TURIZAM

KAPACITET, DOLASCI I NOĆENJA TURISTA

2010. - TURISTI	UKUPNO	DOMAĆI	STRANI
Januar	648	418	230
Februar	748	520	228
Mart	1.151	715	436
April	1.007	666	341
Maj	1.431	710	721
Juni	1.047	700	347
Juli	1.270	802	468
Avgust	1.139	546	593
Septembar	1.222	658	564
Oktobar	1.053	498	555
Novembar	1.061	666	395
Decembar	1.041	594	447
UKUPNO	12.818	7.493	5.325

2010. - NOĆENJA	UKUPNO	DOMAĆI	STRANI
Januar	778	484	294
Februar	1.153	822	331
Mart	1.569	946	623
April	1.352	882	470
Maj	2.252	941	1.311
Juni	1.790	1.203	587
Juli	2.813	1.945	868
Avgust	1.734	718	1.016
Septembar	1.865	864	1.001
Oktobar	1.474	632	842
Novembar	1.644	1.056	588
Decembar	1.371	706	665
UKUPNO	19.795	11.199	8.596

DOLASCI I NOĆENJA PREMA VRSTAMA OBJEKATA

2010. GODINA TURISTI	UKUPNO	OD TOGA:		
		HOTELI	MOTELI	PANSIONI
Januar	648	551	93	4
Februar	748	627	118	3
Mart	1.151	1.015	125	11
April	1.007	928	73	6
Maj	1.431	1.274	151	6
Juni	1.047	883	162	2
Juli	1.270	1.085	178	7
Avgust	1.139	946	184	9
Septembar	1.222	1.041	169	12
Oktobar	1.053	897	146	10
Novembar	1.061	966	95	0
Decembar	1.041	934	101	6
UKUPNO	12.818	11.147	1.595	76

2010. GODINA NOĆENJA	UKUPNO	OD TOGA:		
		HOTELI	MOTELI	PANSIONI
Januar	778	633	140	5
Februar	1.153	954	196	3
Mart	1.569	1.372	186	11
April	1.352	1.154	192	6
Maj	2.252	1.972	274	6
Juni	1.790	1.467	320	3
Juli	2.813	2.438	370	5
Avgust	1.734	1.442	282	10
Septembar	1.865	1.588	262	15
Oktobar	1.474	1.247	217	10
Novembar	1.644	1.495	149	0
Decembar	1.371	1.207	158	6
UKUPNO	19.795	16.969	2.746	80

STRANI TURISTI PO ZEMLJAMA

TURISTI													
	2010 I	2010 II	2010 III	2010 IV	2010 V	2010 VI	2010 VII	2010 VIII	2010 IX	2010 X	2010 XI	2010 XII	UKUP
UKUPNO	230	228	436	341	721	347	468	593	564	555	395	447	5.325
Albanija	0	0	8	0	1	1	0	1	10	1	0	0	22
Austrija	30	32	32	46	57	54	52	86	35	39	47	19	529
Belgija	0	0	1	0	7	0	8	7	0	2	2	2	29
Bugarska	2	0	8	0	1	4	1	3	3	3	1	2	28
Češka	5	5	7	0	2	9	0	4	5	4	3	0	44
Danska	0	1	0	1	2	0	3	0	0	0	0	1	8
Finska	2	0	0	0	1	5	0	2	0	11	0	0	21
Francuska	1	2	0	3	5	3	6	10	4	5	0	0	39
Grčka	0	0	0	2	0	0	4	1	4	6	1	0	18
Holandija	1	3	3	4	11	6	4	8	5	3	3	7	58
Hrvatska	50	35	58	51	109	58	63	122	103	89	102	104	944
Irska	0	0	3	0	0	1	0	0	0	1	0	0	5
Island	0	0	0	1	0	0	0	1	0	0	0	0	2
Italija	6	9	13	9	10	24	15	35	19	19	16	9	184
Izrael	1	0	3	0	0	0	0	0	0	0	2	3	9
Srbija	45	64	160	129	189	92	104	145	157	126	127	189	1.527
Crna Gora	2	5	9	0	11	1	4	7	14	7	0	3	63
Luksemburg	0	0	0	0	0	0	0	3	0	2	2	0	7
Mađarska	4	6	4	1	8	7	3	8	5	6	5	5	62
Makedonija	2	8	18	6	7	16	16	7	13	10	2	12	117
Norveška	1	1	0	0	1	0	3	2	5	12	2	0	27
Poljska	0	2	1	3	1	0	2	0	1	0	3	0	13
Portugal	0	0	0	0	2	0	0	0	0	0	0	0	2
Rumunija	0	2	14	11	25	2	4	13	7	7	1	7	93
Rusija	0	1	2	1	2	1	1	5	18	9	1	0	41
Njemačka	10	6	11	16	36	14	18	29	54	16	14	6	230
Slovačka	4	0	1	4	0	7	2	9	7	5	4	1	44
Slovenija	40	25	57	31	156	19	48	34	70	87	39	61	667
Španija	0	0	3	1	2	4	1	0	0	5	1	0	17
Švajcarska	9	10	1	7	29	2	40	10	6	17	3	6	140
Švedska	1	0	0	0	2	1	9	5	0	1	0	0	19
Turska	4	2	2	2	1	1	0	4	3	7	5	0	31
Vel. Britanija	1	4	6	4	4	2	2	7	0	37	3	4	74
Ost. evr. zem.	0	0	6	1	11	0	32	2	2	4	1	0	59
Australija	0	0	1	0	4	4	4	8	6	1	2	2	32
Japan	0	0	0	0	0	0	0	0	0	1	0	0	1
Kanada	2	3	0	0	0	0	5	1	0	1	0	1	13
Kina	0	1	0	0	1	0	0	1	0	1	0	0	4
Novi Zeland	0	0	0	0	0	0	0	3	0	0	0	0	3
SAD	6	1	4	4	9	6	13	8	8	5	3	3	70
Ost. vanevr. zemlje	1	0	0	3	14	3	1	2	0	5	0	0	29

TURISTI													
	2010 I	2010 II	2010 III	2010 IV	2010 V	2010 VI	2010 VII	2010 VIII	2010 IX	2010 X	2010 XI	2010 XII	UKUP
UKUPNO	294	331	623	470	1311	587	868	1016	1001	842	588	665	8.596
Albanija	0	0	23	0	2	1	0	1	10	3	0	0	40
Austrija	49	60	46	73	107	67	86	173	65	64	75	45	910
Belgija	0	0	1	0	45	0	38	7	0	4	2	2	99
Bugarska	4	0	12	0	2	4	1	9	5	7	1	2	47
Češka	7	7	9	0	4	10	0	5	12	7	6	0	67
Danska	0	2	0	1	2	0	2	0	0	0	0	1	8
Finska	2	0	8	0	1	5	0	3	0	24	0	0	43
Francuska	4	4	0	5	19	5	7	10	7	2	0	1	64
Grčka	0	0	0	2	0	0	4	2	5	11	1	0	25
Holandija	4	3	5	6	23	15	10	15	4	4	3	8	100
Hrvatska	53	41	64	58	163	72	106	154	146	117	168	163	1.305
Irska	0	0	3	0	0	1	0	0	1	1	0	0	6
Island	0	0	0	1	0	0	0	1	0	0	0	0	2
Italija	6	13	17	8	20	43	15	59	32	28	19	15	275
Izrael	2	0	10	0	0	0	0	0	0	0	2	4	18
Srbija	49	83	213	177	313	204	157	211	256	163	181	263	2.270
Crna Gora	3	6	7	1	14	1	6	6	25	5	0	3	77
Luksemburg	0	0	0	0	0	0	0	2	0	3	4	0	9
Mađarska	5	6	5	2	12	12	7	21	10	10	5	5	100
Makedonija	4	9	23	6	28	21	39	8	17	14	2	12	183
Norveška	2	1	0	0	1	0	5	2	6	36	2	0	55
Poljska	3	4	2	5	1	1	2	0	3	1	4	0	26
Portugal	0	0	0	0	14	0	0	0	0	0	0	0	14
Rumunija	0	7	23	23	25	2	23	50	24	14	1	7	199
Rusija	0	1	3	5	4	1	1	25	94	36	1	0	171
Njemačka	12	14	18	24	76	20	42	64	88	30	25	11	424
Slovačka	8	0	2	6	0	21	4	19	17	5	6	1	89
Slovenija	43	31	90	38	265	32	89	60	94	113	46	101	1.002
Španija	0	0	7	1	16	10	1	0	0	5	1	0	41
Švajcarska	10	28	1	7	32	2	84	20	10	29	4	11	238
Švedska	1	0	0	0	2	3	9	12	0	1	0	0	28
Turska	5	2	3	3	2	1	0	7	3	11	5	0	42
Vel. Britanija	1	4	8	6	4	5	6	13	0	66	5	4	122
Ost. evr. zem.	0	0	10	1	33	0	82	6	4	8	2	0	146
Australija	0	0	1	1	5	2	10	29	7	1	4	2	62
Japan	0	0	0	0	0	0	0	0	0	0	0	0	0
Kanada	0	0	0	0	0	0	0	0	0	1	0	0	1
Kina	3	3	2	0	0	0	17	1	0	2	0	1	29
Novi Zeland	0	1	1	0	1	0	0	0	0	0	0	0	3
SAD	0	0	0	0	0	0	0	5	0	0	0	0	5
Ost. vanevr. zemlje	13	1	6	7	31	13	14	9	56	11	13	3	

DOLASCI I NOĆENJA TURISTA - INDEKSI

	DOLASCI TURISTA			NOĆENJA TURISTA		
	I-XII 2009	I - XII 2010	I - XII 2010 / I - XII 2009	I-XII 2009	I - XII 2010	I - XII 2010 / I - XII 2009
UKUPNO	12.395	12.818	103.41	20.142	19.795	98.28
Domaći	6.832	7.493	109.68	10.720	11.199	104.47
Strani	5.563	5.325	95.72	9.422	8.596	91.23
Broj ležaja						

	DOLASCI TURISTA			NOĆENJA TURISTA		
	I-XII 2009	I - XII 2010	I - XII 2010 / I - XII 2009	I-XII 2009	I - XII 2010	I - XII 2010 / I - XII 2009
UKUPNO	12.395	12.818	103.41	20.142	19.795	98.28
Hoteli	10.759	11.147	103.61	17.273	16.969	98.24
Moteli	1.540	1.595	103.57	2.717	2.746	101.07
Pansioni i prenoćišta	96	76	79.17	154	80	51.95

VIII) GRAĐEVINARSTVO

	Vrijednost izvrš. građ. radova u 000	Broj radnika u mjesecu	Izvršeni efektivni sati
2002. godina - UKUPNO	25.484		1.015.810
2003. godina - UKUPNO	36.723		1.294.651
2004. godina - UKUPNO	35.678		946.582
2005. godina - UKUPNO	20.997		742.688
2006. godina - UKUPNO	30.453		1.020.738
2007. godina - UKUPNO	15.493		621.818
2008. godina - UKUPNO	25.192		781.530
2009. GODINA			

	Vrijednost izvrš. građ. radova u 000	Broj radnika u mjesecu	Izvršeni efektivni sati
Januar	1.178	307	39.406
Februar	1.429	314	33.736
Mart	1.808	330	46.085
April	2.026	336	50.596
Maj	3.808	328	48.902
Juni	2.548	321	46.756
Juli	3.488	305	44.894
Avgust	5.220	308	44.718
Septembar	4.893	309	45.436
Oktobar	5.044	291	44.844
Novembar	5.023	292	36.256
Decembar	5.702	299	37.462
UKUPNO	42.167		519.091

2010. GODINA

	Vrijednost izvrš. građ. radova u 000	Broj radnika u mjesecu	Izvršeni efektivni sati
Januar	786	287	24.212
Februar	719	282	22.149
Mart	950	281	40.344
April	1.256	272	39.286
Maj	1.340	282	40.847
Juni	1.812	323	51.331
Juli	1.897	327	54.307
Avgust	2.519	313	50.770
Septembar	3.538	301	47.436
Oktobar	2.991	283	41.964
Novembar	3.144	267	36.224
Decembar	3.527	258	36.574
UKUPNO	24.479		485.444

INDEKS FIZIČKOG OBIMA GRAĐEVINSKIH RADOVA

MJESEC	Indeks fizičkog obima građevinskih radova					
	mjesec 2010/ Θ2007	mjesec 2010/ Θ2008	mjesec 2010/ Θ2009	mjesec 2010/ mjesec 2007	mjesec 2010/ mjesec 2008	mjesec 2010/ mjesec 2009
I	60,88	37,45	22,37	67,58	95,74	66,72
II	55,69	34,25	20,46	75,45	47,74	50,31
III	73,59	45,26	27,03	71,05	52,95	52,54
IV	97,29	59,84	35,74	90,69	101,62	61,99
V	103,80	63,84	38,13	127,50	66,27	35,19
VI	140,36	86,33	51,57	177,65	85,39	71,11
VII	146,94	90,38	53,98	129,40	80,83	54,39
VIII	195,12	120,01	71,68	230,68	125,82	48,26
IX	274,05	168,56	100,68	260,34	115,06	72,31
X	231,68	142,50	85,12	284,32	134,01	59,30
XI	243,53	149,79	89,47	166,53	93,99	62,59
XII	273,20	168,03	100,37	204,23	131,12	61,86
Θ I - XII	158,01	97,19	58,05	157,12	94,21	58,05

I X) SAOBRAĆAJ PREVOZ PUTNIKA

	PREĐENI KILOMETRI VOZILA, U 000	PREVEZENI PUTNICI, U 000	PUTNIČKI KILOMETRI
2007. godina			
I tromjesečje	463	338	788
II tromjesečje	473	247	801
III tromjesečje	576	369	2.590
IV tromjesečje	692	413	3.716
2008. godina			
I tromjesečje	974	228	1.084
II tromjesečje	952	222	1.389
III tromjesečje	1.002	212	1.339
IV tromjesečje	863	186	1.824
2009. godina			
I tromjesečje	968	242	13.108
II tromjesečje	827	218	11.170
III tromjesečje	805	191	9.261
IV tromjesečje	858	206	9.201
2010. godina			
I tromjesečje	939	247	9.216
II tromjesečje	1.026	224	7.630
III tromjesečje	898	174	6.211
IV tromjesečje	952	190	6.451

GRADSKO PRIGRADSKI SAOBRAĆAJ

	PREĐENI KILOMETRI VOZILA, U 000	PREVEZENI PUTNICI, U 000
2007. godina		
I tromjesečje	-	218
II tromjesečje	-	238
III tromjesečje	-	271
IV tromjesečje	-	279
2008. godina		
I tromjesečje	-	226
II tromjesečje	-	219
III tromjesečje	-	208
IV tromjesečje	-	184
2009. godina		
I tromjesečje	-	237
II tromjesečje	-	212
III tromjesečje	-	191
IV tromjesečje	-	201
2010. godina		
I tromjesečje	-	240
II tromjesečje	-	223
III tromjesečje	-	168
IV tromjesečje	-	188

X) POŠTANSKO - TELEKOMUNIKACIJSKE USLUGE

u hiljadama

	Pismonosne pošiljke	Paketske pošiljke	Platni promet u hilj.KM	Telefonski razgovori u minutama
2002. UKUPNO	1.075	5.143	254	-
2003. UKUPNO	1.091	4.655	311	-
2004. UKUPNO	818	5.887	387	-
2005. UKUPNO	1.028	6.094	344	-
2006. GODINA	1.184	7.518	365	-
2007. GODINA	2.134	4.110	468	-
2008. GODINA	3.467	5.691	520	-
2009. GODINA	3.610	4.305	504	57.170
Januar	372	0.128	36	5.139
Februar	332	0.495	39	4.746
Mart	296	0.520	42	5.016
April	239	0.416	41	4.842
Maj	232	0.313	41	4.564
Juni	275	0.317	45	4.604
Juli	264	0.385	42	4.629
Avgust	283	0.089	42	4.554
Septembar	298	0.306	41	4.481
Oktobar	328	0.369	42	4.727
Novembar	321	0.356	39	4.801
Decembar	370	0.611	54	5.067
2010. GODINA	4.076	4.050	513	46.783
Januar	295	0.311	37	4.217
Februar	327	0.368	41	3.915
Mart	337	0.452	41	4.062
April	328	0.358	37	4.011
Maj	277	0.325	44	3.876
Juni	332	0.285	43	3.958
Juli	371	0.347	46	3.924
Avgust	324	0.235	42	3.756
Septembar	367	0.132	43	3.822
Oktobar	391	0.342	54	3.857
Novembar	382	0.382	40	3.646
Decembar	345	0.513	45	3.739

XI) UGOSTITELJSTVO

PROMET U UGOSTITELJSTVU PREMA VRSTAMA USLUGA

U KM

VRSTA USLUGE	UKUPNO 2008	UKUPNO 2009	IV tromj. .2010	UKUPNO 2010	2010/ 2009
UKUPNO	4.032.690	3.890.043	907.716	3.584.249	92,14
1 Pivo	160.772	123.298	27.629	101,727	82,50
2 Vino	93.644	77.757	17.710	56,473	72,63
3 Rakija	9.374	13.393	12.610	27,188	203,00
4 Ostala žestoka pića	100.891	55.458	10.466	35,969	64,86
5 Voćni sokovi konc.	6.780	6.798	5.242	14,310	210,50
6 Voćni sok. nekonc.	138.013	159.274	34.812	122,242	76,75
7 Ostala bezalk.pića	196.453	172.154	34.921	141,333	82,10
8 Min. voda i sl.	108.191	120.533	33.727	125,433	104,07
9 Hrana	1.505.018	1.656.344	387188	1,534,581	92,65
10 Kafa,mlijeko i sl.	189.253	207.337	49.957	209,598	101,09
11 Duhan i šibice	122.112	120.480	23.205	124,244	103,12
12 Ostali robni promet	45.637	4.709	2.599	16,181	343,62
13 Ost. nerob. promet	69.814	84.672	17.281	71,951	84,98
14 Noćenja	1.286.738	1.087.836	250.369	1,003,019	92,20

PROMET U UGOSTITELJSTVU PREMA VRSTI I KATEGORIJI POSLOVNE JEDINICE

U KM

VRSTA I KATEGORIJA	UKUPNO 2008	UKUPNO 2009	IV tromj. 2010	UKUPNO 2010	2010/ 2009
UKUPNO	4.032.690	3.890.043	907.716	3.584.249	92,14
1 Disko klub	65.400	41.492	2.862	26,844	64,70
2 Hotel B kategorije	2.559.110	1.976.115	512.827	2,013,365	101,89
3 Kafana	14.028	10.447	0	0	0,00
4 Konoba	24.109	25.624	8.611	26,670	104,08
5 Mliječni restoran	629.788	785.910	171.959	745,299	94,83
6 Motel I kategorije	478.280	824.797	168.590	575,655	69,79
7 Ostale ugost. posl. jedinice	69.659	63.820	15.736	69,681	109,18
8 Pansion III kat.	17.230	6.144	0	0	0,00
9 Prenočište	0	0	0	0	0,00
10 Restoran društvene ishrane	142.646	153.446	27.131	126,735	82,59
11 Restoran klasični	32.440	2.248	0	0	0,00

PREGLED OSTVARENIH PRIHODA BRČKO DISTRIKTA

R /br	VRSTA PRIHODA	OSTVARENJE I-XII 2008	OSTVARENJE I-XII 2009	OSTVARENJE I-XII 2010	2010/ 2009
1	UKUPNO(2+3+4)	213.065.416	186.878.294	204.619.226	109,49
2	PORESKI PRIHODI (a+b)	172.127.985	147.809.470	165.700.226	112,10
	Direktni porezi				
	Prihodi od dobiti pojedinaca	1.537.085	1.677.470	1.578.951	94,13
	Porez na dobit preduzeća	7.078.194	6.098.244	4.601.838	75,46
	Doprinos za socijalnu zaštitu	0	0	0	
	Porez na plate radnu snagu	7.219.551	7.666.913	8.161.491	106,45
	Porez na imovinu	819.363	747.477	1.307.724	174,95
	Porez na prodaju dob. i usl.	941.665	174.547	62.206	35,64
	Porez na promet pos. usluga	516.503	463.391	470.838	101,61
	Porez na upotrebna dobra	706.120	507.300	591.299	116,56
a)	Ukupno direktni	18.818.481	17.335.342	16.774.347	96,76
	Indirektni porezi				
	Porez na prihod koji direktno pripada Budžetu Brčko distrikt				
	Ind.porezi-dugovi iz predhodnih perioda	305	131	1.534	1,170,99
	Prihodi od direktnih poreza doznačeni od UIO	153.309.147	130.473.997	148.924.345	114,14
	Ostali porezi	52	0	0	
b)	Ukupno indirektni	153.309.504	130.474.128	148.925.879	114,14
3	NEPORESKI PRIHODI	40.565.951	38.058.686	34.989.904	91,94
	Prihodi od nefinans.javnih preduzeća i finans. usluga	1.098.662	1.542.791	1.174.350	76,12
	Ostali prihodi od imovine	4.596.756	6.630.585	4.770.063	71,94
	Prihodi od poz.kursnih razl	51	0	0	
	Prihodi od privatizacije	1.075.308	1.196.878	720.429	60,19
	Administrativne takse	1.261.327	947.714	828.289	87,40
	Sudske takse	1.308.177	1.525.225	1.495.296	98,04
	Komunalne takse	750.618	657.782	624.256	94,90
	Ostale budžetske naknade	4.454.577	2.111.793	2.429.657	115,05
	Posebne takse i naknade	2.964.428	2.967.639	2.849.993	96,04
	Prih. od pružanja javnih us.	20.727.944	18.276.418	18.041.550	98,71
	Novčane kazne	2.328.103	2.201.861	2.035.602	92,45
	Neplanirane uplate - prihodi	0	0	20.419	
4	Grantovi od dr. nivoa vlasti	371.480	1.010.138	3.929.096	388,97

IZVOR PODATAKA: DIREKCIJA ZA FINANSIJE BRČKO DISTRIKTA

XIII) VITALNA STATISTIKA

PRIRODNO KRETANJE STANOVNIŠTVA PO MJESTU PREBIVALIŠTA U BRČKO DISTRIKTU B i H

	ROĐENI					VITALNI INDEKS	UMRLI				SKLOPLJENI BRAKOVİ	RAZVEDENI BRAKOVİ
	ŽIVOROĐENI			MRTVOROĐENI	ROĐENI U ZDRAVSTVENIM USTANOVAMA		UKUPNO	MUŠKI	ŽENSKI	OD TOGA DOJENČAD		
	UKUPNO	MUŠKI	ŽENSKI									
2006. godina	922	480	432	4	866	1,24	742	399	343	0	673	91
2007. godina	976	504	472	4	979	1,19	818	427	391	0	700	50
2008. godina	905	511	394	8	913	1,02	890	464	426	0	680	80
2009. godina	934	492	442	10	944	1,02	912	486	426	0	671	139
2010. godina	917	489	428	15	932	1,01	905	493	412	0	618	154
Januar	81	47	34	3	84	1,25	65	35	30	0	52	10
Februar	70	36	34	0	70	0,99	71	38	33	0	38	12
Mart	76	38	38	2	78	0,97	78	41	37	0	27	12
April	67	29	38	0	67	0,97	69	33	36	0	28	23
Maj	76	37	39	1	77	1,07	71	39	32	0	56	9
Juni	74	41	33	3	77	0,91	81	36	45	0	58	16
Juli	88	45	43	0	88	1,33	66	39	27	0	107	10
Avgust	75	37	38	0	75	0,96	78	45	33	0	84	7
Septembar	65	42	23	0	65	0,97	67	38	29	0	52	14
Oktobar	74	44	30	2	76	1,04	71	43	28	0	46	17
Novembar	89	51	38	1	90	1,06	84	55	29	0	38	13
Decembar	82	42	40	3	85	0,79	104	51	53	0	32	11

XIV) METODOLOŠKE NAPOMENE

Prosječne mjesečne neto i bruto plate

Prosječne mjesečne neto i bruto zarade (plate) po zaposlenom dobivene su na osnovu mjesečnog statističkog istraživanja o zaposlenim i zaradama - platama zaposlenih (RAD-1).

Ovim istraživanjem obuhvaćeni su poslovni subjekti po principu čiste djelatnosti na nivou Brčko distrikta. Obuhvaćeni su poslovni subjekti koji svoju djelatnost obavljaju na teritoriji Brčko distrikta, i dijelovi poslovnih subjekata koji djelatnost obavljaju na teritoriji Brčko distrikta, a sjedište osnovnog poslovnog subjekta je na teritoriji jednog od entiteta. Nisu obuhvaćeni dijelovi poslovnih subjekata koji djelatnost obavljaju na teritoriji jednog od entiteta, a sjedište osnovnog poslovnog subjekta je na teritoriji Brčko Distrikta BiH.

Isplaćene neto i bruto zarade (plate) u određenom mjesecu obuhvataju sve isplate bez obzira na koji period se odnose: zaostale isplate za ranije mjesece ili razdoblja, a isplaćene u toku izvještajnog mjeseca, isplate razlika za ranije mjesece i razdoblja, isplate po osnovu dobiti po periodičnom obračunu i završnom računu bez obzira na koji period se odnosi.

Isplaćena neto plata obuhvata isplate za rad sa punim, sa kraćim od punog i dužim od punog radnog vremena, isplate za godišnji odmor, državne praznike, plaćeno odsustvo za stručno obrazovanje, za bolovanje na teret poslodavca i sl. Nisu obuhvaćene isplate zaposlenima iz sredstava za zajedničku potrošnju, isplate koje terete materijalne troškove, kao i isplate po ugovoru o djelu. Bruto plata obuhvata sve neto isplate i sva zakonom propisana izdvajanja na teret zaposlenih i poslodavaca.

Zaposlenost

Kao zaposleni prikazani su svi zaposleni u poslovnim subjektima ili dijelovima poslovnih subjekata koji su zasnovali radni odnos na neodređeno ili određeno radno vrijeme, bez obzira da li rade puno ili kraće od punog radnog vremena, kao i pripravnici. Nisu iskazani spoljni saradnici.

Kao zaposleni na čekanju prikazani su zaposleni prema kojima nisu izvršene zakonom propisane obaveze.

Kao samostalni preduzetnici i osobe koje samostalno obavljaju profesiju prikazana su lica koja su u Poreskoj upravi registrovana da djelatnost obavljaju kao osnovnu djelatnost - samozaposlenici, a kao uposljena lica kod samostalnih preduzetnika i osoba koja samostalno obavljaju djelatnost prikazana su lica registrovana u Fondu zdravstvenog osiguranja Nisu obuhvaćeni samostalni poljoprivrednici i zaposleni u izvanteritorijalnim organizacijama i tijelima.

Cijene

Do 2008.godine računali su se indeksi cijena na malo i troškova života, a od 2008.godine otpočelo se sa primjenom Indeksa potrošačkih cijena. Indeks potrošačkih cijena predstavlja mjeru promjena cijena proizvoda i usluga koja domaćinstva kupuju radi zadovoljenja svojih ličnih potreba na ekonomskoj teritoriji Brčko distrikta BiH.

Svrha prikupljanja potrošačkih cijena u B i H je dobijanje mjere inflacije. Indeks potrošačkih cijena se koristi i za usklađivanje plaća i zarada u skladu sa kolektivnim ugovorima, penzija i socijalnih davanja, očuvanje vrijednosti kod ugovora sa indeksnim klauzulama, te služi kao osnov za deflacioniranje pojedinih makroekonomskih agregata u statistici nacionalnih računa i u dr. svrhe.

Indeks potrošačkih cijena računa se na osnovu reprezentativne liste proizvoda koju u 2010. godini čini 578 proizvoda.

Snimanje cijena radi se na slijedeći način:

- za poljoprivredne proizvode koji se prikupljaju na tržnicama cijene se prikupljaju dva puta mjesečno,
- za sve ostale proizvode cijene se u skladu sa Evropskom regulativom prikupljaju jednom mjesečno.

Građevinarstvo

Podacima iz oblasti građevinarstva obuhvaćene su aktivnosti poslovnih subjekata koji se bave građevinarstvom na području Brčko distrikta BiH, sa deset i više zaposlenih u posmatranom periodu.

Podaci za 2002.godinu dobiveni su naknadnim statističkim istraživanjem. Podaci za 2003.godinu dobiveni su redovnim tromjesečnim izvještajem građevinarstva (GRAĐ-21).

Od januara 2007.godine podaci se prikupljaju redovno mjesečno.

Turizam

Podaci o broju turista i noćenja dati su na osnovu mjesečnog izvještaja o turistima i noćenjima koje dostavljaju poslovni subjekti i njihovi dijelovi koje se bave pružanjem smještajnih usluga turistima. Izvještaji se sastavljaju na osnovu evidencije u knjigama gostiju. Turist je svaka osoba koja u mjestu izvan svog prebivališta provede najmanje jednu noć u ugostiteljskom ili drugom objektu za smještaj gostiju radi odmora ili rekreacije, zdravlja, studija, sporta, religije, porodice, poslova, javnih misija i skupova. Stranim turistima smatraju se sve osobe koje u Bosni i Hercegovini nemaju stalno prebivalište, a provedu najmanje jednu noć u ugostiteljskom ili dr. objektu za smještaj gostiju.

Ugostiteljstvo

Podaci o ugostiteljstvu dobijeni su iz statističkog istraživanja *Tromjesečni izvještaj ugostiteljstva* (obrazac UG -11). Jedinica posmatranja su pravne osobe – preduzeća i njihovi dijelovi registrirani u području H klasifikacije djelatnosti, tj. ugostiteljska i druga preduzeća koja obavljaju ugostiteljsku djelatnost. **Ugostiteljska djelatnost** je djelatnost pripremanja hrane i pružanja usluga prehrane, pripremanja i usluživanja pića, te pružanja usluga smještaja. **Ugostiteljskim objektom** smatra se ugostiteljska poslovna jedinica koja u poslovnom, građevinskom I funkcionalnom pogledu čini jednu cjelinu. Promet u ugostiteljstvu obuhvaća vrijednost izvršenih ugostiteljskih usluga (hrana, piće, smještaj) i drugih usluga uobičajenih u ugostiteljstvu (prodaja suvenira, razglednica, novena, duhana i dr.). **Broj zaposlenih** obuhvaća sve osobe koje stvarno rade u ugostiteljskoj poslovnoj jedinici, uključujući i vlasnike, zaposlene u upravi subjekta i pomoćnim službama.

Saobraćaj

Podaci o cestovnom prevozu putnika dobijeni su iz istraživanja *Tromjesečni izvještaj o cestovnom prevozu putnika* (SA/T-11). Jedinice posmatranja su poslovni subjekti i njihovi dijelovi registrirani u području I klasifikacije djelatnosti, u podrazredu 60.21 (prevoz putnika u cestovnom saobraćaju, redovni – linijski) ili u razredu 60.23 (Ostali prevoz putnika u cestovnom saobraćaju).

Stanovništvo

Podaci o vitalnim događajima dobiveni su na osnovu mjesečnih izvještaja matičara i Osnovnog suda Brčko distrikta B i H. Mjesečnim izvještajima prikupljaju se podaci o rođenjima, umiranjima, sklopljenim i razvedenim brakovima.

Izdaje i štampa: Agencija za statistiku BiH
Podružnica/ Ekspozitura Brčko
76000 Brčko, Miroslava Krleže 1
telefon/phone: +387 (49) 231 770, telefaks/telefax: +387 (49) 230 771

Odgovorna osoba: *Senija Fačić, dipl.ecc.*
Priređuje: Azur Đapo, dipl.ecc.

Tehnička obrada: Timur Ljubunčić, dipl.ing.
Tiraž: elektronska distribucija

E-pošta/E-mail: bhas@bhas.ba
Web stranica/Web site: <http://www.bhas.ba>

Podaci iz ovog saopštenja objavljuju se i na internetu.
