

**PRIOPĆENJE
SAOPŠTENJE
FIRST RELEASE**

Molimo korisnike da prilikom upotrebe/uporabe
podataka obavezno/obvezno navedu izvor
User are kindly requested to mention data source

**PROSJEČNE MJESEČNE NETO PLAĆE ZAPOSLENIH U 2009.
po obračunskim razdobljima**

*AVERAGE MONTHLY NET EARNINGS OF PERSONS IN EMPLOYMENT, 2009
by accounting periods*

Za razdoblje od srpnja do prosinca 2009. prosječna mjesečna neto plaća po zaposlenome u pravnim osobama iznosila je 790 konvertibilnih maraka, a za isto razdoblje 2008. prosječna mjesečna neto plaća je iznosila 776 konvertibilnih maraka. Prosječna mjesečna neto plaća u drugom polugodištu 2009. u odnosu na drugo polugodište predhodne godine viša je nominalno za 1,8%.

Za razdoblje od srpnja do prosinca 2009. prosječna mjesečna neto plaća po zaposlenome u pravnim osobama iznosila je 790,5 konvertibilnih maraka, a za razdoblje od siječnja do lipnja 789,6 konvertibilnih maraka. Porast prosječne mjesečne neto plaće u drugom polugodištu 2009., u odnosu na prvo polugodište iste godine, iznosio je 0,1%.

U 2009. godini prosječna mjesečna neto plaća po zaposlenome u pravnim osobama iznosila je 790 konvertibilnih maraka, što pokazuje nominalni rast za 5,1%, u odnosu na 2008. godinu.

In the period from July to December 2009, the average monthly net earning per person in employment in legal entities was 790 KM, and in the same period of previous year the average monthly net earning per person was 776 KM. The average monthly net earning in the second half-year of 2009, as compared to the same period of previous year, was nominally by 1,8% higher.

In the period from July to December 2009, the average monthly net earning per person in employment in legal entities was 790,5 KM, and in the period from January to June, it was 789,6 KM. The average monthly net earning in the second half-year of 2009, as compared to the previous one of the same year, was nominally by 0,1% higher.

In 2009, the average monthly net earning per person in employment in legal entities was 790 KM, which represented the nominal increase of 5,1%, as compared to 2008.

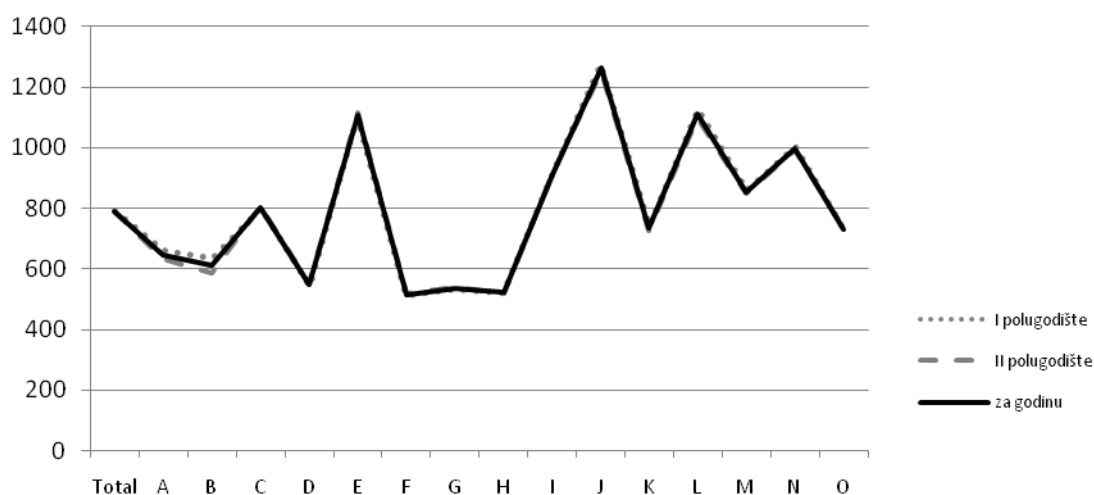
**1. PROSJEČNE MJESEČNE NETO PLAĆE ZA 2009. GODINU, II POLUGODIŠTE 2009.
AVERAGE MONTHLY NET EARNINGS, ANNUALLY AND SEMI-ANNUAL DATA, 2009**

	VII – XII 2009.	I – VI 2009.	I – XII 2009.	Indeksi Indices	
				$\frac{\text{I – XII 2009.}}{\text{I – XII 2008.}}$	
Prosječna mjesečna neto plaća, (KM)	790,5	789,6	790,0	105,1	<i>Average monthly net earning, (KM)</i>

2. PROSJEČNE MJESEČNE NETO PLAĆE U 2009. PREMA KD-u
AVERAGE MONTHLY NET EARNINGS, ACCORDING TO KD, 2009

	Prosječne neto isplate po zaposlenome, KM <i>Average net earnings per person in employment, KM</i>			Indeksi kretanja prosječnih neto plaća prema isplatama za mjesec <i>Indices of change in average monthly net earnings</i>			
	za godinu <i>Annually</i>		po polugodištu <i>Half-years</i>	za godinu <i>Annually</i>		po polugodištu <i>Half-years</i>	
	I - XII 2009.	VII - XII 2009.	I - VI 2009.	I - XII 2009. I - XII 2008.	VII - XII 2009. VII - XII 2008.	VII - XII 2009. I - VI 2009.	
Ukupno	790	790	790	105,1	101,8	100,1	<i>Total</i>
A Poljoprivreda, lov i šumarstvo	647	635	660	98,1	92,9	96,2	<i>A Agriculture, hunting and forestry</i>
B Ribarstvo	610	587	635	99,0	91,9	92,5	<i>B Fishing</i>
C Rudarstvo i vađenje	804	806	802	108,5	103,9	100,5	<i>C Mining and quarrying</i>
D Prerađivačka industrija	548	553	544	103,9	101,7	101,6	<i>D Manufacturing</i>
E Opskrba električnom energijom, plinom i vodom	1 109	1 117	1 100	106,4	104,9	101,6	<i>E Electricity, gas and water supply</i>
F Građevinarstvo	515	519	512	103,1	99,7	101,4	<i>F Construction</i>
G Trgovina na veliko i na malo; popravak motornih vozila i motocikla te predmeta za osobnu uporabu i kućanstvo	537	539	535	106,1	103,7	100,8	<i>G Wholesale and retail trade, repair of motor vehicles; motorcycles and personal and household goods</i>
H Hoteli i restorani	521	520	522	105,9	103,6	99,5	<i>H Hotels and restaurants</i>
I Prijevoz, skladištenje i veze	912	915	909	104,2	102,1	100,7	<i>I Transport, storage and communication</i>
J Financijsko posredovanje	1 263	1 250	1 276	101,5	99,3	98,0	<i>J Financial intermediation</i>
K Poslovanje nekretninama, iznajmljivanje i poslovne usluge	735	727	742	103,2	99,0	98,0	<i>K Real estate, renting and business activities</i>
L Javna uprava i obrana; obvezno socijalno osiguranje	1 113	1 100	1 126	106,2	100,8	97,7	<i>L Public administration and defence; compulsory social security</i>
M Obrazovanje	854	850	859	105,0	100,7	98,9	<i>M Education</i>
N Zdravstvena zaštita i socijalna skrb	998	993	1 004	102,3	98,3	98,8	<i>N Health and social work</i>
O Ostale društvene, socijalne i osobne uslužne djelatnosti	731	733	730	106,2	104,0	100,4	<i>O Other community, social and personal service activities</i>
P Djelatnosti kućanstava	-	-	-	-	-	-	<i>P Activities of households</i>
Q Izvanteritorijalne organizacije i tijela	-	-	-	-	-	-	<i>Q Extra-territorial organisations and bodies</i>

Prosječne mjesečne neto plaće zaposlenih u 2009. prema KD
Average monthly net earnings, according to KD, 2009



Područja djelatnosti prema KD-u

- A Poljoprivreda, lov i šumarstvo
- B Ribarstvo
- C Rudarstvo i vađenje
- D Prerađivačka industrija
- E Opskrba električnom energijom, plinom i vodom
- F Građevinarstvo
- G Trgovina na veliko i na malo; popravak motornih vozila i motocikla te predmeta za osobnu uporabu i kućanstvo
- H Hoteli i restorani
- I Prijevoz, skladištenje i veze
- J Financijsko posredovanje
- K Poslovanje nekretninama, iznajmljivanje i poslovne usluge
- L Javna uprava i obrana, obvezno socijalno osiguranje
- M Obrazovanje
- N Zdravstvena zaštita i socijalna skrb
- O Ostale društvene, socijalne i osobne uslužne djelatnosti

KD activity sections

- A Agriculture, hunting and forestry
- B Fishing
- C Mining and quarrying
- D Manufacturing
- E Electricity, gas and water supply
- F Construction
- G Wholesale and retail trade; repair of motor vehicles, motorcycles and personal and household goods
- H Hotels and restaurants
- I Transport, storage and communications
- J Financial intermediation
- K Real estate, renting and business activities
- L Public administration and defence; compulsory social security
- M Education
- N Health and social work
- O Other community, social and personal service activities

METODOLOŠKA OBJAŠNJENJA

Izvor podataka

Podaci o prosječnim mjesečnim isplaćenim neto plaćama prate se redovitim mjesečnim istraživanjem o zaposlenima i plaći (RAD - 1). Istraživanjem su obuhvaćeni zaposleni u pravnim osobama svih oblika vlasništva, u tijelima državne vlasti svih razina, ustanove i druge organizacije po organizaciono-teritorijalnom principu na razini općine. Nisu obuhvaćeni zaposleni u obrtu i slobodnim profesijama kao i pripadnici obrane. Podaci o plaćama prikupljaju se izvještajem koji se u pravnim osobama popunjava na osnovi evidencija o plaćama.

Obuhvat i usporedivost

Istraživanjem o prosječnim mjesečnim isplaćenim neto plaćama zaposlenih u pravnim osobama obuhvaćene su isplaćene neto plaće zaposlenih koji imaju zasnovan radni odnos, bez obzira na vrstu radnog odnosa i duljinu radnog vremena. Podaci o prosječnoj mjesečnoj isplaćenju neto plaći po zaposlenome iskazuju se prema načelu obavljenih isplata u tekućem za prethodni mjesec, što odgovara dinamici isplata u najvećem broju pravnih osoba te se i prosjek plaće po zaposlenome odnosi na mjesec za koji je isplata primljena.

Definicije

Prosječna mjesečna isplaćena neto plaća obuhvaća plaće zaposlenih za obavljene poslove po osnovi radnog odnosa i naknade za godišnji odmor, plaćeni dopust, blagdane i neradne dane određene zakonom, bolovanja koje isplaćuje poslovni subjekt, odsutnost za vrijeme stručnog obrazovanja, zastoje na poslu bez krivnje zaposlenoga. Prosječna mjesečna isplaćena bruto plaća obuhvaća sve vrste neto plaća zaposlenih plus zakonom propisana obvezna izdvajanja iz bruto plaće (doprinosi iz bruto plaće i akontacija poreza na dohodak).

Nominalni indeksi neto plaća izračunavaju se iz podataka o prosječnim mjesečnim iznosima neto plaća za odgovarajuće mjesec i godine.

Kratice

d. n. drugdje nespomenuto
KD Klasifikacija djelatnosti

Znakovi

- nema pojave

NOTES ON METHODOLOGY

Data source

Data on average monthly paid off net earnings are based on regular monthly survey on employment and wages (RAD -1). The survey comprises persons in employment in legal entities of all types of ownership, government bodies, institutions and other organizations. Persons employed in crafts and trades and free lances and persons employed in defence. Data on earnings are collected by a report form to be filled in by legal entities on the basis of their respective payrolls.

Coverage and comparability

The statistical survey on average monthly net earnings of persons employed in legal entities includes net earnings of persons in permanent employment, irrespective of the kind of employment and number of working-hours. Data on average net earnings are presented according to realised pays in current for previous month, which is in line with the pay-off dynamics in most legal entities, so the average earning per employed person refers to the month for which the pay is received.

Definitions

Average monthly paid off net earnings comprise income of a person in employment earned for work done during regular working hours as well as annual leave, paid leave, public holidays and day-offs as prescribed by law, sickness which are paid by employer, absence for continuing professional education, during lay-off and job stop caused against person's will and of no fault of his own. Average monthly paid off gross earnings comprise net income of a person in employment plus contributions from gross earnings and advance income tax as prescribed by law.

Nominal indices of net earnings are calculated from data on average monthly net earnings for respective month and year.

Abbreviations

n.e.c. not elsewhere classified
NKD Classification of Activities

Symbols

- no occurrence

Izdaje i tiska Agencija za statistiku BiH

Published and printed by the Agency for Statistics of the Bosnia and Herzegovina
71000 Sarajevo, Zelenih beretki 26, telefon/phone: (33) 220 626, telefaks/telefax: (33) 220 622

Odgovara: Zdenko Milinović, ravnatelj

Person responsible: Zdenko Milinović, Director General

Privedio: mr.sc. Milenko Stojanović; Alen Bajramović

Prepared by: Mr Milenko Stojanović, M.Sc; Mr Alen Bajramović

Naklada: 150 primjeraka

150 copies printed

Elektronička pošta/E-mail: bhas@bhas.ba

Web stranica/Web site: <http://www.bhas.ba>

Podaci iz ovog priopćenja objavljuju se i na internetu.

First Release data are also published on the Internet.