

PRIOPĆENJE
SAOPŠTENJE
FIRST RELEASE

Molimo korisnike da prilikom upotrebe/uporabe
podataka obavezno/obvezno navedu izvor
User are kindly requested to mention data source

**PROSJEČNE MJESEČNE ISPLAĆENE NETO PLAĆE ZAPOSLENIH
za prosinac 2009.**

*AVERAGE MONTHLY PAID OFF NET EARNINGS OF PERSONS IN EMPLOYMENT
December 2009*

Prosječna mjesečna isplaćena neto plaća po zaposlenome u pravnim osobama BiH za prosinac 2009. iznosila je 802 KM, što pokazuje nominalni rast za 1,4%, u odnosu na studeni 2009.

In December 2009, the average monthly paid off net earning per person in paid employment in legal entities in the BiH amounted to 802 KM, which represented the nominal increase of 1,4%, as compared to November 2009.

Prosječna mjesečna isplaćena neto plaća za prosinac 2009. u odnosu na isti mjesec prošle godine nominalno je viša za 0,4%.

In comparison with December 2008, the average monthly paid off net earning for the same month of 2009 was nominally by 0,4% higher.

1. PROSJEČNA MJESEČNA ISPLAĆENA NETO PLAĆA ZA PROSINAC 2009.

AVERAGE MONTHLY PAID OFF NET EARNING, December 2009

	XII 2009.	Indeksi Indices		
		$\frac{\text{XII 2009.}}{\text{XI 2009.}}$	$\frac{\text{XII 2009.}}{\text{XII 2008.}}$	
Prosječna mjesečna isplaćena neto plaća, KM	802	101,4	100,4	<i>Average monthly paid off net earning, KM</i>

2. PROSJEČNE MJESEČNE ISPLAĆENE NETO PLAĆE ZA PROSINAC 2009. PREMA KD
AVERAGE MONTHLY PAID OFF NET EARNINGS, ACCORDING TO KD, December 2009

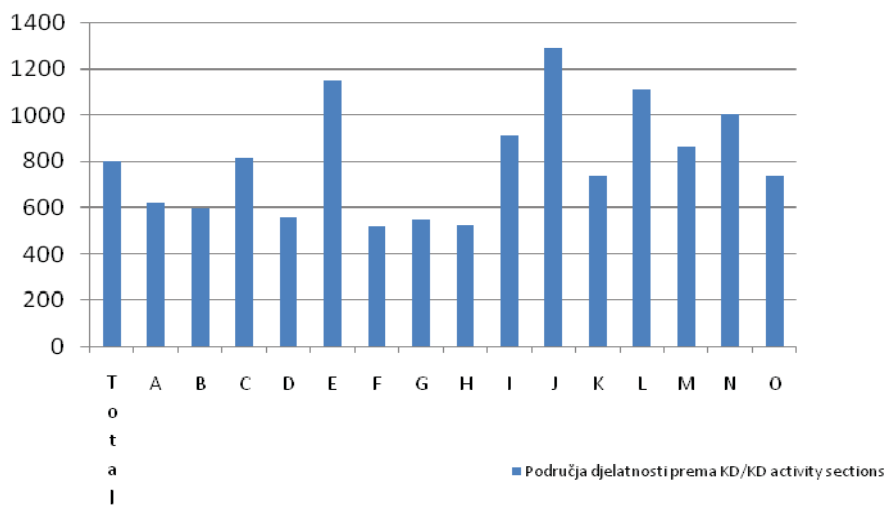
	Prosjeck čistih isplata po zaposlenome, KM <i>Average paid off net earning per person in employment, KM</i>	nominalni <i>Nominal</i>				
		za mjesec <i>For month</i>				
		XII 2009.	$\frac{XII\ 2009.}{XI\ 2009.}$	$\frac{XII\ 2009.}{XII\ 2008.}$		$\frac{XII\ 2009.}{\bar{\emptyset}\ 2008.}$
Ukupno	802	101,4	100,4	106,6	<i>Total</i>	
A Poljoprivreda, lov i šumarstvo	618	99,7	88,2	93,7	<i>A Agriculture, hunting and forestry</i>	
B Ribarstvo	601	102,5	86,0	97,5	<i>B Fishing</i>	
C Rudarstvo i vađenje	819	100,6	99,8	110,5	<i>C Mining and quarrying</i>	
D Prerađivačka industrija	558	100,9	100,6	105,8	<i>D Manufacturing</i>	
E Opskrba električnom energijom, plinom i vodom	1 149	102,0	108,7	110,3	<i>E Electricity, gas and water supply</i>	
F Građevinarstvo	519	99,7	98,2	103,8	<i>F Construction</i>	
G Trgovina na veliko i na malo; popravak motornih vozila i motocikla te predmeta za osobnu uporabu i kućanstvo	547	101,0	102,4	107,9	<i>G Wholesale and retail trade; repair of motor vehicles, motorcycles and personal household goods</i>	
H Hoteli i restorani	528	101,0	102,4	107,3	<i>H Hotels and restaurants</i>	
I Prijevoz, skladištenje i veze	910	101,5	100,2	103,9	<i>I Transport, storage and communication</i>	
J Financijsko posredovanje	1 287	104,2	97,2	103,5	<i>J Financial intermediation</i>	
K Poslovanje nekretninama, iznajmljivanje i poslovne usluge	741	103,4	98,0	104,0	<i>K Real estate, renting and business activities</i>	
L Javna uprava i obrana; obvezno socijalno osiguranje	1 116	100,8	99,2	106,5	<i>L Public administration and defence; compulsory social security</i>	
M Obrazovanje	866	99,9	98,8	106,4	<i>M Education</i>	
N Zdravstvena zaštita i socijalna skrb	1 005	102,8	98,4	103,0	<i>N Health and social work</i>	
O Ostale društvene, socijalne i osobne uslužne djelatnosti	742	99,5	103,1	107,7	<i>O Other community, social and personal service activities</i>	
P Djelatnosti kućanstava	-	-	-	-	<i>P Activities of households</i>	
Q Izvanteritorijalne organizacije i tijela	-	-	-	-	<i>Q Extra-territorial organisations and bodies</i>	

3. PROSJEČNE MJESEČNE ISPLAĆENE NETO PLAĆE ZA PROSINAC 2009. PREMA KD
AVERAGE MONTHLY PAID OFF NET EARNINGS, ACCORDING TO KD, December 2009

	Prosjeck čistih isplata po zaposlenome, KM <i>Average paid off net earning per person in employment, KM</i>	Indeksi kretanja prosječnih isplaćenih neto plaća prema isplatama za mjesec <i>Change indices of average monthly paid off net earnings according to payoffs for month</i>						
		za mjesec <i>For month</i>	nominalni <i>Nominal</i>			realni <i>Real</i>		
		XII 2009.	$\frac{XII\ 2009.}{XII\ 2008.}$	$\frac{XII\ 2009.}{XI\ 2009.}$	$\frac{XI\ 2009.}{X\ 2009.}$	$\frac{XII\ 2009.}{XI\ 2009.}$		$\frac{XI\ 2009.}{X\ 2009.}$
Ukupno	802	100,4	101,4	100,2	101,3	100,1	<i>Total</i>	
A Poljoprivreda, lov i šumarstvo	618	88,2	99,7	99,0	99,6	98,9	<i>A Agriculture, hunting and forestry</i>	
B Ribarstvo	601	86,0	102,5	101,8	102,4	101,7	<i>B Fishing</i>	

C	Rudarstvo i vađenje	819	99,8	100,6	100,8	100,5	100,7	C Mining and quarrying
D	Prerađivačka industrija	558	100,6	100,9	99,9	100,8	99,8	D Manufacturing
E	Opskrba električnom energijom, plinom i vodom	1 149	108,7	102,0	101,6	101,9	101,5	E Electricity, gas and water supply
F	Građevinarstvo	519	98,2	99,7	100,5	99,6	100,4	F Construction
G	Trgovina na veliko i na malo; popravak motornih vozila i motocikla te predmeta za osobnu uporabu i kućanstvo	547	102,4	101,0	100,3	100,9	100,2	G Wholesale and retail trade; repair of motor vehicles, motorcycles and personal household goods
H	Hoteli i restorani	528	102,4	101,0	100,6	100,9	100,5	H Hotels and restaurants
I	Prijevoz, skladištenje i veze	910	100,2	101,5	97,9	101,4	97,8	I Transport, storage and communication
J	Financijsko posredovanje	1 287	97,2	104,2	98,7	104,1	98,6	J Financial intermediation
K	Poslovanje nekretninama, iznajmljivanje i poslovne usluge	741	98,0	103,4	98,2	103,2	98,1	K Real estate, renting and business activities
L	Javna uprava i obrana; obvezno socijalno osiguranje	1 116	99,2	100,8	100,9	100,7	100,8	L Public administration and defence; compulsory social security
M	Obrazovanje	866	98,8	99,9	103,4	99,8	103,3	M Education
N	Zdravstvena zaštita i socijalna skrb	1 005	98,4	102,8	98,7	102,7	98,6	N Health and social work
O	Ostale društvene, socijalne i osobne uslužne djelatnosti	742	103,1	99,5	102,1	99,4	102,0	O Other community, social and personal service activities
P	Djelatnosti kućanstava	-	-	-	-	-	-	P Activities of households
Q	Izvanteritorijalne organizacije i tijela	-	-	-	-	-	-	Q Extra-territorial organisations and bodies

Prosječne mjesečne neto plaće za prosinac 2009. prema KD
Average monthly net earnings, according to KD, December 2009



Područja djelatnosti prema KD:

- A Poljoprivreda, lov i šumarstvo
- B Ribarstvo
- C Rudarstvo i vađenje
- D Prerađivačka industrija
- E Opskrba električnom energijom, plinom i vodom
- F Građevinarstvo
- G Trgovina na veliko i na malo; popravak motornih vozila i motocikla te predmeta za osobnu uporabu i kućanstvo
- H Hoteli i restorani
- I Prijevoz, skladištenje i veze
- J Financijsko posredovanje
- K Poslovanje nekretninama, iznajmljivanje i poslovne usluge
- L Javna uprava i obrana, obvezno socijalno osiguranje
- M Obrazovanje
- N Zdravstvena zaštita i socijalna skrb
- O Ostale društvene, socijalne i osobne uslužne djelatnosti

KD activity sections:

- A Agriculture, hunting and forestry
- B Fishing
- C Mining and quarrying
- D Manufacturing
- E Electricity, gas and water supply
- F Construction
- G Wholesale and retail trade; repair of motor vehicles, motorcycles and personal and household goods
- H Hotels and restaurants
- I Transport, storage and communications
- J Financial intermediation
- K Real estate, renting and business activities
- L Public administration and defence; compulsory social security
- M Education
- N Health and social work
- O Other community, social and personal service activities

METODOLOŠKA OBJAŠNJENJA

Izvor podataka

Podaci o prosječnim mjesečnim isplaćenim neto plaćama prate se redovitim mjesečnim istraživanjem o zaposlenima i plaći (RAD – 1). Istraživanjem su obuhvaćeni zaposleni u pravnim osobama svih oblika vlasništva, u tijelima državne vlasti svih razina, ustanove i druge organizacije po organizaciono-teritorijalnom principu na razini općine. Nisu obuhvaćeni zaposleni u obrtu i slobodnim profesijama kao i pripadnici obrane. Podaci o plaćama prikupljaju se izvještajem koji se u pravnim osobama popunjava na osnovi evidencija o plaćama.

Obuhvat i usporedivost

Istraživanjem o prosječnim mjesečnim isplaćenim neto plaćama zaposlenih u pravnim osobama obuhvaćene su isplaćene neto plaće zaposlenih koji imaju zasnovan radni odnos, bez obzira na vrstu radnog odnosa i duljinu radnog vremena. Podaci o prosječnoj mjesečnoj isplaćenoj neto plaći po zaposlenome iskazuju se prema načelu obavljenih isplata u tekućem za prethodni mjesec, što odgovara dinamici isplata u najvećem broju pravnih osoba te se i prosjek plaće po zaposlenome odnosi na mjesec za koji je isplata primljena.

Definicije

Prosječna mjesečna isplaćena neto plaća obuhvaća plaće zaposlenih za obavljene poslove po osnovi radnog odnosa i naknade za godišnji odmor, plaćeni dopust, blagdane i neradne dane određene zakonom, bolovanja koje isplaćuje poslovni subjekt, odsutnost za vrijeme stručnog obrazovanja, zastoje na poslu bez krivnje zaposlenoga. Prosječna mjesečna isplaćena bruto plaća obuhvaća sve vrste neto plaća zaposlenih plus zakonom propisana obvezna izdvajanja iz bruto plaće (doprinosi iz bruto plaće i akontacija poreza na dohodak). Nominalni indeksi neto plaća izračunavaju se iz podataka o prosječnim mjesečnim iznosima neto plaća za odgovarajuće mjeseci i godine.

Realni indeksi neto plaća izračunavaju se dijeljenjem nominalnih indeksa neto plaća indeksom potrošačkih cijena za odgovarajuće mjeseci i godine

Kratice

d. n. drugdje nespomenuto
KD Klasifikacija djelatnosti
KM konvertibilna marka

Znakovi

- nema pojave

NOTES ON METHODOLOGY

Data source

Data on average monthly paid off net earnings are based on regular monthly survey on employment and wages (RAD -1). The survey comprises persons in employment in legal entities of all types of ownership, government bodies, institutions and other organizations. Persons employed in crafts and trades and free lances and persons employed in defence. Data on earnings are collected by a report form to be filled in by legal entities on the basis of their respective payrolls.

Coverage and comparability

The statistical survey on average monthly net earnings of persons employed in legal entities includes net earnings of persons in permanent employment, irrespective of the kind of employment and number of working-hours. Data on average net earnings are presented according to realised pays in current for previous month, which is in line with the pay-off dynamics in most legal entities, so the average earning per employed person refers to the month for which the pay is received.

Definitions

Average monthly paid off net earnings comprise income of a person in employment earned for work done during regular working hours as well as annual leave, paid leave, public holidays and day-offs as prescribed by law, sickness which are paid by employer, absence for continuing professional education, during lay-off and job stop caused against person's will and of no fault of his own. Average monthly paid off gross earnings comprises net income of a person in employment plus contributions from gross earnings and advance income tax as prescribed by law. Nominal indices of net earnings are calculated from data on average monthly net earnings for respective month and year.

Real indices of net earnings are calculated by dividing index of nominal net earnings with a consumer price index for the respective month and year.

Abbreviations

n.e.c. not elsewhere classified
KD Classification of Activities
KM Konvertibil mark

Symbols

- no occurrence

Izdaje i tiska Agencija za statistiku Bosne i Hercegovine

Published and printed by the Agency for Statistics of the Bosnia and Herzegovina
71000 Sarajevo, Zelenih beretki 26, telefon/phone: (33) 220 626, telefaks/telex: (33) 220 622

Odgovara: Zdenko Milinović, ravnatelj

Person responsible: Zdenko Milinović, Director General

Priredio: mr.sc. Milenko Stojanović; Alen Bajramović

Prepared by: mr.sc. Milenko Stojanović; Mr Alen Bajramović

Naklada: 150 primjeraka

150 copies printed

Elektronička pošta/E-mail: bhas@bhas.ba

Web stranica/Web site: <http://www.bhas.ba>

Podaci iz ovog priopćenja objavljuju se i na internetu.

First Release data are also published on the Internet