

PRIOPĆENJE
SAOPŠTENJE
FIRST RELEASE

Molimo korisnike da prilikom upotrebe/ uporabe
podataka obavezno/obvezno navedu izvor
User are kindly requested to mention data source

PROSJEČNE ISPLAĆENE NETO PLAĆE ZAPOSLENIH U 2009.
po obračunskom razdoblju (IV kvartal)

AVERAGE PAID OFF NET EARNINGS OF PERSONS IN EMPLOYMENT, 2009
by accounting period (IV quarter)

Za četvrti kvartal 2009. godine prosječna isplaćena neto plaća po zaposlenome u pravnim osobama u BiH iznosila je 794 konvertibilne marke, a u trećem kvartalu 2009. godine iznosila je 787 konvertibilnih maraka što pokazuje da je prosječna isplaćena neto plaća u četvrtom kvartalu nominalno veća za 0,8% u odnosu na treći kvartal 2009.

For the fourth quarter of 2009, the average paid off net earnings per person in paid employment in legal entities in the BiH amounted to 794 KM, and in the third quarter of 2009 amounted to 787 KM, which represent that the average paid off net earnings was nominally by 0,8% higher in the fourth quarter as compared to the third quarter of 2009.

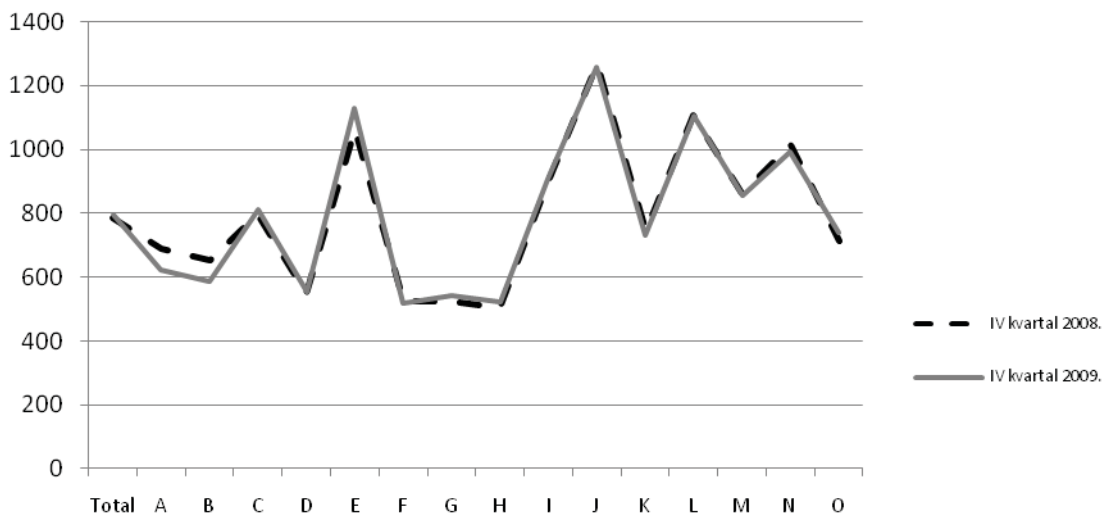
1. PROSJEČNE ISPLAĆENE NETO PLAĆE ZA IV KVARTAL 2009.
AVERAGE PAID OFF NET EARNINGS, QUARTERLY DATA, 2009

	X – XII 2009.	VII – IX 2009.	X – XII 2008.	Indeksi <i>Indices</i>	
				<u>X – XII 2009.</u> <u>VII – IX 2009.</u>	
Prosječna mjesečna neto plaća, (KM)	794	787	785	100,8	<i>Average monthly net earning, (KM)</i>

2. PROSJEČNE ISPLAĆENE NETO PLAĆE U 2009. PREMA KD-u
AVERAGE PAID OFF NET EARNINGS, ACCORDING TO KD, 2009

	Prosječne neto isplate po zaposlenome, KM <i>Average net earnings per person in employment, KM</i>			Indeksi kretanja prosječnih neto plaća prema isplatama za mjesec <i>Indices of change in average monthly net earnings</i>		
	po kvartalima <i>Quarters</i>			po kvartalima <i>Quarters</i>		
	X – XII 2009.	VII – IX 2009.	X - XII 2008.	$\frac{X-XII\ 2009.}{VII-IX\ 2009.}$	$\frac{X-XII\ 2009.}{X-XII\ 2008.}$	
Ukupno	794	787	785	100,8	101,1	<i>Total</i>
A Poljoprivreda, lov i šumarstvo	621	649	689	95,8	90,1	<i>A Agriculture, hunting and forestry</i>
B Ribarstvo	588	585	651	100,5	90,4	<i>B Fishing</i>
C Rudarstvo i vađenje	813	798	797	101,9	102,0	<i>C Mining and quarrying</i>
D Prerađivačka industrija	555	550	549	101,0	101,2	<i>D Manufacturing</i>
E Opskrba električnom energijom, plinom i vodom	1 128	1 107	1 062	101,9	106,3	<i>E Electricity, gas and water supply</i>
F Građevinarstvo	519	519	525	100,1	98,9	<i>F Construction</i>
G Trgovina na veliko i na malo; popravak motornih vozila i motocikla te predmeta za osobnu uporabu i kućanstvo	542	537	525	101,1	103,3	<i>G Wholesale and retail trade, repair of motor vehicles; motorcycles and personal and household goods</i>
H Hoteli i restorani	523	516	506	101,4	103,5	<i>H Hotels and restaurants</i>
I Prijevoz, skladištenje i veze	907	922	901	98,4	100,7	<i>I Transport, storage and communication</i>
J Financijsko posredovanje	1 258	1 242	1 269	101,3	99,1	<i>J Financial intermediation</i>
K Poslovanje nekretninama, iznajmljivanje i poslovne usluge	729	725	743	100,5	98,1	<i>K Real estate, renting and business activities</i>
L Javna uprava i obrana; obvezno socijalno osiguranje	1 106	1 094	1 105	101,1	100,1	<i>L Public administration and defence; compulsory social security</i>
M Obrazovanje	857	842	860	101,8	99,7	<i>M Education</i>
N Zdravstvena zaštita i socijalna skrb	991	994	1 016	99,7	97,6	<i>N Health and social work</i>
O Ostale društvene, socijalne i osobne uslužne djelatnosti	739	727	714	101,7	103,4	<i>O Other community, social and personal service activities</i>
P Djelatnosti kućanstava	-	-	-	-	-	<i>P Activities of households</i>
Q Izvanteritorijalne organizacije i tijela	-	-	-	-	-	<i>Q Extra-territorial organisations and bodies</i>

Prosječne mjesečne neto plaće za četvrti kvartal 2009. i 2008. prema KD
Average monthly net earnings for the fourth quarter, 2009 and 2008, according to KD



Područja djelatnosti prema KD-u:

- A Poljoprivreda, lov i šumarstvo
- B Ribarstvo
- C Rudarstvo i vađenje
- D Prerađivačka industrija
- E Opskrba električnom energijom, plinom i vodom
- F Građevinarstvo
- G Trgovina na veliko i na malo; popravak motornih vozila i motocikla te predmeta za osobnu uporabu i kućanstvo
- H Hoteli i restorani
- I Prijevoz, skladištenje i veze
- J Financijsko posredovanje
- K Poslovanje nekretninama, iznajmljivanje i poslovne usluge
- L Javna uprava i obrana, obvezno socijalno osiguranje
- M Obrazovanje
- N Zdravstvena zaštita i socijalna skrb
- O Ostale društvene, socijalne i osobne uslužne djelatnosti

KD activity sections:

- A Agriculture, hunting and forestry*
- B Fishing*
- C Mining and quarrying*
- D Manufacturing*
- E Electricity, gas and water supply*
- F Construction*
- G Wholesale and retail trade; repair of motor vehicles, motorcycles and personal and household goods*
- H Hotels and restaurants*
- I Transport, storage and communications*
- J Financial intermediation*
- K Real estate, renting and business activities*
- L Public administration and defence; compulsory social security*
- M Education*
- N Health and social work*
- O Other community, social and personal service activities*

METODOLOŠKA OBJAŠNJENJA

Izvor podataka

Podaci o prosječnim mjesečnim neto plaćama prate se redovitim mjesečnim istraživanjem o zaposlenima i plaćama (RAD-1). Istraživanjem su obuhvaćeni zaposleni u pravnim osobama svih oblika vlasništva, u tijelima državne vlasti svih razina, ustanove i druge organizacije po organizaciono-teritorijalnom principu na razini općine. Nisu obuhvaćeni zaposleni u obrtu i slobodnim profesijama kao i pripadnici obrane. Podaci o plaćama prikupljaju se izvještajem koji se u pravnim osobama popunjava na osnovi evidencija o plaćama.

Obuhvat i usporedivost

Istraživanjem o prosječnim mjesečnim isplaćenim neto plaćama zaposlenih u pravnim osobama obuhvaćene su isplaćene neto plaće zaposlenih koji imaju zasnovan radni odnos, bez obzira na vrstu radnog odnosa i duljinu radnog vremena. Podaci o prosječnoj mjesečnoj isplaćenoj neto plaći po zaposlenome iskazuju se prema načelu obavljenih isplata u tekućem za prethodni mjesec, što odgovara dinamiци isplata u najvećem broju pravnih osoba te se i prosjek plaće po zaposlenome odnosi na mjesec za koji je isplata primljena.

Definicije

Prosječna mjesečna isplaćena neto plaća obuhvaća plaće zaposlenih za obavljene poslove po osnovi radnog odnosa i naknade za godišnji odmor, plaćeni dopust, blagdane i neradne dane određene zakonom, bolovanja koje isplaćuje poslovni subjekt, odsutnost za vrijeme stručnog obrazovanja, zastoje na poslu bez krivnje zaposlenoga. Prosječna mjesečna isplaćena bruto plaća obuhvaća sve vrste neto plaća zaposlenih plus zakonom propisana obvezna izdvajanja iz bruto plaće (doprinosi iz bruto plaće i akontacija poreza na dohodak).

Nominalni indeksi neto plaća izračunavaju se iz podataka o prosječnim mjesečnim iznosima neto plaća za odgovarajuće mjesecе i godine.

Kratice

d. n. drugdje nespomenuto
KD Klasifikacija djelatnosti

Znakovi

- nema pojave

NOTES ON METHODOLOGY

Data source

Data on average monthly paid off net earnings are based on regular monthly survey on employment and wages (RAD -1). The survey comprises persons in employment in legal entities of all types of ownership, government bodies, institutions and other organizations. Persons employed in crafts and trades and free lances and persons employed in defence. Data on earnings are collected by a report form to be filled in by legal entities on the basis of their respective payrolls.

Coverage and comparability

The statistical survey on average monthly net earnings of persons employed in legal entities includes net earnings of persons in permanent employment, irrespective of the kind of employment and number of working-hours. Data on average net earnings are presented according to realised pays in current for previous month, which is in line with the pay-off dynamics in most legal entities, so the average earning per employed person refers to the month for which the pay is received.

Definitions

Average monthly paid off net earnings comprise income of a person in employment earned for work done during regular working hours as well as annual leave, paid leave, public holidays and day-offs as prescribed by law, sickness which are paid by employer, absence for continuing professional education, during lay-off and job stop caused against person's will and of no fault of his own. Average monthly paid off gross earnings comprise net income of a person in employment plus contributions from gross earnings and advance income tax as prescribed by law.

Nominal indices of net earnings are calculated from data on average monthly net earnings for respective month and year.

Abbreviations

n.e.c. not elsewhere classified
KD Classification of Activities

Symbols

- no occurrence

Izdaje i tiska Agencija za statistiku BiH

Published and printed by the Agency for Statistics of the Bosnia and Herzegovina
71000 Sarajevo, Zelenih beretki 26, telefon/phone: (33) 220 626, telefaks/telefax: (33) 220 622

Odgovara Zdenko Milinović, ravnatelj

Person responsible: Zdenko Milinović, Director General

Priredio: mr.sc. Milenko Stojanović; Alen Bajramović

Prepared by: mr.sc. Milenko Stojanović; Mr Alen Bajramović

Naklada: 150 primjeraka

150 copies printed

Elektronička pošta/E-mail: bhas@bhas.ba
Internetske stranice/Web site: <http://www.bhas.ba>

Podaci iz ovog priopćenja objavljuju se i na internetu.

First Release data are also published on the Internet.