



# SAOPŠTENJE

## FIRST RELEASE



Molimo korisnike da prilikom upotrebe podataka obavezno navedu izvor  
*Users are kindly requested to mention the data source*

GODINA/ YEAR IV

SARAJEVO, 15.07.2010.

BROJ / NUMBER 5

### PROSJEČNE MJESEČNE ISPLAĆENE NETO PLAĆE ZAPOSLENIH za maj 2010.

#### AVERAGE MONTHLY PAID OFF NET EARNINGS OF PERSONS IN EMPLOYMENT May 2010

Prosječna mjesečna isplaćena neto plaća po zaposlenome u pravnim osobama BiH za maj 2010. iznosila je 795 KM, što pokazuje nominalni pad za 0,8%, u odnosu na decembar 2009.

Prosječna mjesečna isplaćena neto plaća za maj 2010. u odnosu na isti mjesec prošle godine nominalno je viša za 1,1%.

*In May 2010, the average monthly paid off net earning per person in paid employment in legal entities in the BiH amounted to 795 KM, which represented the nominal decrease of 0,8%, as compared to December 2009.*

*In comparison with May 2009, the average monthly paid off net earning for the same month of 2010 was nominally by 1,1% higher.*

#### 1. PROSJEČNA MJESEČNA ISPLAĆENA NETO PLAĆA ZA MAJ 2010. AVERAGE MONTHLY PAID OFF NET EARNING, May 2010

	V 2010.	Indeksi Indices		
		$\frac{V\ 2010.}{XII\ 2009.}$	$\frac{V\ 2010.}{V\ 2009.}$	
Prosječna mjesečna isplaćena neto plaća, KM	795	99,2	101,1	Average monthly paid off net earning, KM

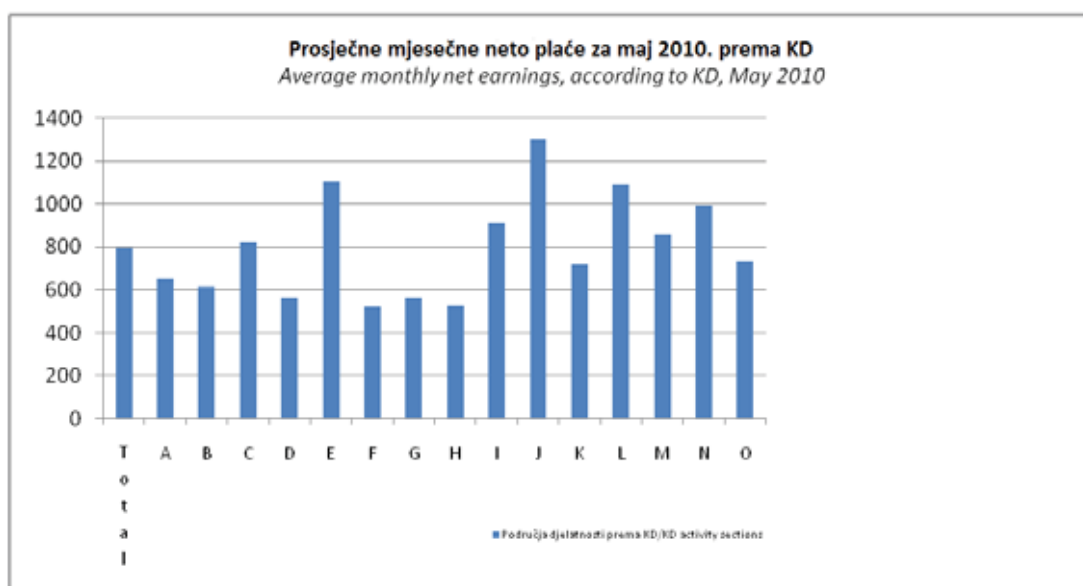
**2. PROSJEČNE MJESEČNE ISPLAĆENE NETO PLAĆE ZA MAJ 2010. PREMA KD**  
**AVERAGE MONTHLY PAID OFF NET EARNINGS, ACCORDING TO KD, May 2010**

	Prosjeck čistih isplata po zaposlenome, KM <i>Average paid off net earning per person in employment, KM</i>	nominalni <i>Nominal</i>			
		za mjesec <i>For month</i>			
		V 2010.	V 2010. XII 2009.	V 2010. V 2009.	
Ukupno	795	99,2	101,1	100,6	<i>Total</i>
A Poljoprivreda, lov i šumarstvo	652	105,4	99,2	100,7	<i>A Agriculture, hunting and forestry</i>
B Ribarstvo	614	102,1	93,0	100,7	<i>B Fishing</i>
C Rudarstvo i vađenje	821	100,2	102,3	102,1	<i>C Mining and quarrying</i>
D Prerađivačka industrija	565	101,2	104,3	103,1	<i>D Manufacturing</i>
E Snabdijevanje električnom energijom, plinom i vodom	1 103	96,0	100,5	99,5	<i>E Electricity, gas and water supply</i>
F Građevinarstvo	521	100,3	101,4	101,0	<i>F Construction</i>
G Trgovina na veliko i na malo; popravak motornih vozila i motocikla te predmeta za ličnu upotrebu i domaćinstvo	562	102,9	105,3	104,7	<i>G Wholesale and retail trade; repair of motor vehicles, motorcycles and personal household goods</i>
H Hoteli i restorani	525	99,5	99,2	100,8	<i>H Hotels and restaurants</i>
I Prijevoz, skladištenje i veze	910	100,1	100,8	99,8	<i>I Transport, storage and communication</i>
J Finansijsko posredovanje	1 302	101,2	101,8	103,1	<i>J Financial intermediation</i>
K Poslovanje nekretninama, iznajmljivanje i poslovne usluge	720	97,2	96,4	98,0	<i>K Real estate, renting and business activities</i>
L Javna uprava i odbrana; obavezno socijalno osiguranje	1 092	97,9	96,6	98,1	<i>L Public administration and defence; compulsory social security</i>
M Obrazovanje	858	99,0	100,9	100,4	<i>M Education</i>
N Zdravstvena zaštita i socijalna pomoć	994	99,0	100,9	99,6	<i>N Health and social work</i>
O Ostale društvene, socijalne i lične uslužne djelatnosti	732	98,8	100,5	100,2	<i>O Other community, social and personal service activities</i>
P Djelatnosti domaćinstva	-	-	-	-	<i>P Activities of households</i>
Q Izvanteritorijalne organizacije i tijela	-	-	-	-	<i>Q Extra-territorial organisations and bodies</i>

**3. PROSJEČNE MJESEČNE ISPLAĆENE NETO PLAĆE ZA MAJ 2010. PREMA KD**  
**AVERAGE MONTHLY PAID OFF NET EARNINGS, ACCORDING TO KD, May 2010**

	Prosjeck čistih isplata po zaposlenome, KM <i>Average paid off net earning per person in employment, KM</i>	Indeksi kretanja prosječnih isplaćenih neto plaća prema isplatama za mjesec <i>Change indices of average monthly paid off net earnings according to payoffs for month</i>					
		nominalni <i>Nominal</i>			realni <i>Real</i>		
		za mjesec <i>For month</i>	V 2010. XII 2009.	V 2010. IV 2010.	IV 2010. III 2010.	V 2010. IV 2010.	
Ukupno	795	99,2	99,5	100,2	99,5	100,9	<i>Total</i>
A Poljoprivreda, lov i šumarstvo	652	105,4	101,1	99,8	101,1	100,5	<i>A Agriculture, hunting and forestry</i>
B Ribarstvo	614	102,1	105,8	96,1	105,8	96,8	<i>B Fishing</i>

C	Rudarstvo i vađenje	821	100,2	100,4	100,0	100,4	100,7	C Mining and quarrying
D	Prerađivačka industrija	565	101,2	99,7	101,4	99,7	102,1	D Manufacturing
E	Snabdijevanje električnom energijom, plinom i vodom	1 103	96,0	99,6	98,8	99,6	99,5	E Electricity, gas and water supply
F	Građevinarstvo	521	100,3	100,8	100,2	100,8	100,9	F Construction
G	Trgovina na veliko i na malo; popravak motornih vozila i motocikla te predmeta za ličnu upotrebu i domaćinstvo	562	102,9	99,9	100,5	99,9	101,2	G Wholesale and retail trade; repair of motor vehicles, motorcycles and personal household goods
H	Hoteli i restorani	525	99,5	99,9	99,1	99,9	99,8	H Hotels and restaurants
I	Prijevoz, skladištenje i veze	910	100,1	100,8	98,7	100,8	99,4	I Transport, storage and communication
J	Finansijsko posredovanje	1 302	101,2	101,2	102,2	101,2	102,9	J Financial intermediation
K	Poslovanje nekretninama, iznajmljivanje i poslovne usluge	720	97,2	98,6	99,7	98,6	100,4	K Real estate, renting and business activities
L	Javna uprava i odbrana; obavezno socijalno osiguranje	1 092	97,9	99,9	99,6	99,9	100,4	L Public administration and defence; compulsory social security
M	Obrazovanje	858	99,0	99,1	101,0	99,1	101,7	M Education
N	Zdravstvena zaštita i socijalna pomoć	994	99,0	99,4	99,1	99,4	99,8	N Health and social work
O	Ostale društvene, socijalne i lične uslužne djelatnosti	732	98,8	100,9	99,5	100,9	100,3	O Other community, social and personal service activities
P	Djelatnosti domaćinstva	-	-	-	-	-	-	P Activities of households
Q	Izvanteritorijalne organizacije i tijela	-	-	-	-	-	-	Q Extra-territorial organisations and bodies



Područja djelatnosti prema KD:

- A Poljoprivreda, lov i šumarstvo
- B Ribarstvo
- C Rudarstvo i vađenje
- D Prerađivačka industrija
- E Snabdijevanje električnom energijom, plinom i vodom
- F Građevinarstvo
- G Trgovina na veliko i na malo; popravak motornih vozila i motocikla te predmeta za ličnu upotrebu i domaćinstvo
- H Hoteli i restorani
- I Prijevoz, skladištenje i veze
- J Finansijsko posredovanje
- K Poslovanje nekretninama, iznajmljivanje i poslovne usluge
- L Javna uprava i odbrana, obavezno socijalno osiguranje
- M Obrazovanje
- N Zdravstvena zaštita i socijalna pomoć
- O Ostale društvene, socijalne i lične uslužne djelatnosti

KD activity sections:

- A Agriculture, hunting and forestry
- B Fishing
- C Mining and quarrying
- D Manufacturing
- E Electricity, gas and water supply
- F Construction
- G Wholesale and retail trade; repair of motor vehicles, motorcycles and personal and household goods
- H Hotels and restaurants
- I Transport, storage and communications
- J Financial intermediation
- K Real estate, renting and business activities
- L Public administration and defence; compulsory social security
- M Education
- N Health and social work
- O Other community, social and personal service activities

## METODOLOŠKA OBJAŠNJENJA

### Izvor podataka

Podaci o prosječnim mjesečnim isplaćenim neto plaćama prate se redovnim mjesečnim istraživanjem o zaposlenima i plaći (RAD – 1). Istraživanjem su obuhvaćeni zaposleni u pravnim osobama svih oblika vlasništva, u tijelima državne vlasti svih nivoa, ustanove i druge organizacije po organizaciono-teritorijalnom principu na nivou općine, Nisu obuhvaćeni zaposleni u obrtu i slobodnim profesijama kao i pripadnici odbrane. Podaci o plaćama prikupljaju se izvještajem koji se u pravnim osobama popunjava na osnovi evidencija o plaćama,

### Obuhvat i uporedivost

Istraživanjem o prosječnim mjesečnim isplaćenim neto plaćama zaposlenih u pravnim osobama obuhvaćene su isplaćene neto plaće zaposlenih koji imaju zasnovan radni odnos, bez obzira na vrstu radnog odnosa i dužinu radnog vremena. Podaci o prosječnoj mjesečnoj isplaćenju neto plaći po zaposlenome iskazuju se prema načelu obavljanih isplata u tekućem za prethodni mjesec, što odgovara dinamici isplata u najvećem broju pravnih osoba, te se i prosjek plaće po zaposlenome odnosi na mjesec za koji je isplata primljena,

### Definicije

Prosječna mjesečna isplaćena neto plaća obuhvaća plaće zaposlenih za obavljene poslove po osnovi radnog odnosa i naknade za godišnji odmor, plaćeni odmor, praznike i neradne dane određene zakonom, bolovanja koje isplaćuje poslovni subjekt, odsutnost za vrijeme stručnog obrazovanja, zastoje na poslu bez krivnje zaposlenoga. Prosječna mjesečna isplaćena bruto plaća obuhvaća sve vrste neto plaća zaposlenih plus zakonom propisana obavezna izdvajanja iz bruto plaće (doprinosi iz bruto plaće i akontacija poreza na dohodak). Nominalni indeksi neto plaća izračunavaju se iz podataka o prosječnim mjesečnim iznosima neto plaća za odgovarajuće mjeseci i godine,

Realni indeksi neto plaća izračunavaju se dijeljenjem nominalnih indeksa neto plaća indeksom potrošačkih cijena za odgovarajuće mjeseci i godine

### Kratice

d, n, drugdje nespomenuto  
KD Klasifikacija djelatnosti  
KM konvertibilna marka

### Znakovi

- nema pojave

## NOTES ON METHODOLOGY

### Data source

Data on average monthly paid off net earnings are based on regular monthly survey on employment and wages (RAD -1). The survey comprises persons in employment in legal entities of all types of ownership, government bodies, institutions and other organizations, Persons employed in crafts and trades and free lances and persons employed in defence are not included. Data on earnings are collected by a report form to be filled in by legal entities on the basis of their respective payrolls,

### Coverage and comparability

The statistical survey on average monthly net earnings of persons employed in legal entities includes net earnings of persons in permanent employment, irrespective of the kind of employment and number of working-hours. Data on average net earnings are presented according to realised pays in current for previous month, which is in line with the pay-off dynamics in most legal entities, so the average earning per employed person refers to the month for which the pay is received,

### Definitions

Average monthly paid off net earnings comprise income of a person in employment earned for work done during regular working hours as well as annual leave, paid leave, public holidays and day-offs as prescribed by law, sickness which are paid by employer, absence for continuing professional education, during lay-off and job stop caused against person's will and of no fault of his own. Average monthly paid off gross earnings comprises net income of a person in employment plus contributions from gross earnings and advance income tax as prescribed by law. Nominal indices of net earnings are calculated from data on average monthly net earnings for respective month and year,

Real indices of net earnings are calculated by dividing index of nominal net earnings with a consumer price index for the respective month and year,

### Abbreviations

n,e,c, not elsewhere classified  
KD Classification of Activities  
KM Konvertibil mark

### Symbols

- no occurrence

---

Izdaje i štampa Agencija za statistiku Bosne i Hercegovine, 71000 Sarajevo, Zelenih beretki 26  
Published and printed by the Agency for Statistics of the Bosnia and Herzegovina, 71000 Sarajevo, Zelenih beretki 26

Telefon/Phone: +387 (33) 220 626 · Telefaks/Telefax: +387 (33) 220 622  
Elektronska pošta/E-mail : bhas@bhas.ba · Internetska stranica/Web site: <http://www.bhas.ba>

Odgovara direktor Zdenko Milinović  
Person responsible: Zdenko Milinović, Director General

Saopštenje priredili: mr.sc. Milenko Stojanović; Alen Bajramović  
Prepared by: mr.sc. Milenko Stojanović; Mr Alen Bajramović

Lektor: Amra Kapetanović  
Language Editor: Ms. Amra Kapetanović

Štampa: 150 primjeraka  
150 copies printed

Podaci iz ovog saopštenja objavljuju se i na internetu  
First Release data are also published on the Internet

---