



SAOPŠTENJE

FIRST RELEASE



Molimo korisnike da prilikom upotrebe podataka obavezno navedu izvor
Users are kindly requested to mention the data source

GODINA/ YEAR III

SARAJEVO, 17.02.2011.

BROJ/ NUMBER 4

PROSJEČNE ISPLAĆENE NETO PLAĆE ZAPOSLENIH U 2010. po obračunskom periodu (IV kvartal)

*AVERAGE PAID OFF NET EARNINGS OF PERSONS IN EMPLOYMENT, 2010
by accounting period (IV quarter)*

Za četvrti kvartal 2010. godine prosječna isplaćena neto plaća po zaposlenome u pravnim osobama u BiH iznosila je 806 konvertibilnih maraka, a u trećem kvartalu 2010. godine iznosila je 799 konvertibilnih maraka što pokazuje da je prosječna isplaćena neto plaća u četvrtom kvartalu nominalno veća za 0,8% u odnosu na treći kvartal 2010.

For the fourth quarter of 2010, the average paid off net earnings per person in paid employment in legal entities in the BiH amounted to 806 KM, and in the third quarter of 2010 amounted to 799 KM, which represent that the average paid off net earnings was nominally by 0,8% higher in the fourth quarter of 2010 as compared to the third quarter of 2010.

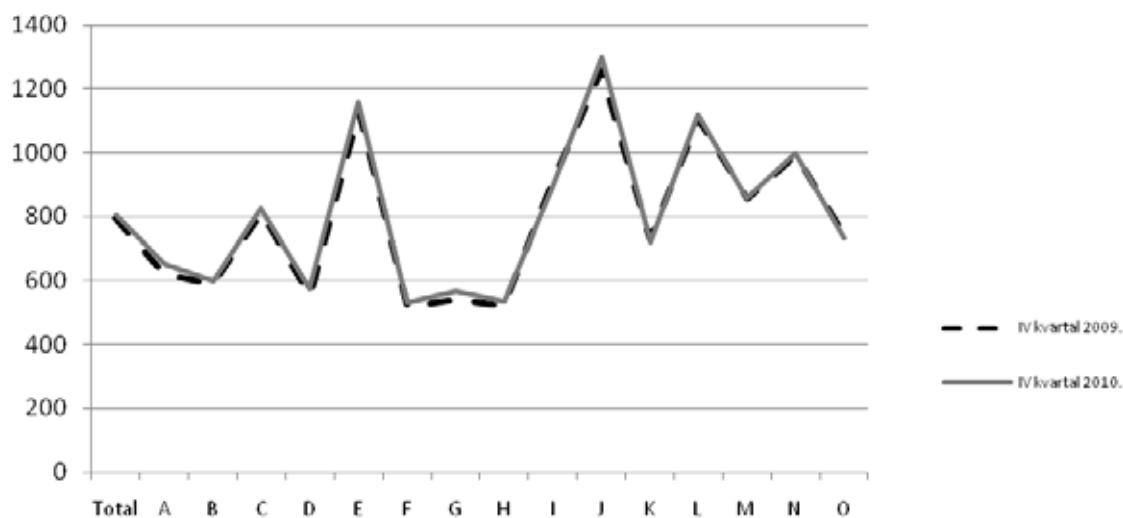
1. PROSJEČNE ISPLAĆENE NETO PLAĆE ZA IV KVARTAL 2010. *AVERAGE PAID OFF NET EARNINGS, QUARTERLY DATA, 2010*

	X – XII 2010.	VII – IX 2010.	X – XII 2009.	Indeksi <i>Indices</i>	
				$\frac{X - XII 2010.}{VII - IX 2010.}$	
Prosječna mjesečna neto plaća, (KM)	806	799	794	100,8	<i>Average monthly net earning, (KM)</i>

2. PROSJEČNE ISPLAĆENE NETO PLAĆE U 2010. PREMA KD-u
AVERAGE PAID OFF NET EARNINGS, ACCORDING TO KD, 2010

	Prosječne neto isplate po zaposlenome, KM <i>Average net earnings per person in employment, KM</i>			Indeksi kretanja prosječnih neto plaća prema isplatama za mjesec <i>Indices of change in average monthly net earnings</i>		
	po kvartalima <i>Quarters</i>			po kvartalima <i>Quarters</i>		
	X – XII 2010.	VII – IX 2010.	X - XII 2009.	$\frac{X - XII 2010.}{VII - IX 2010.}$	$\frac{X - XII 2010.}{X - XII 2009.}$	
Ukupno	806	799	794	100,8	101,6	Total
A Poljoprivreda, lov i šumarstvo	652	659	621	98,9	104,9	A Agriculture, hunting and forestry
B Ribarstvo	598	601	588	99,5	101,7	B Fishing
C Rudarstvo i vađenje	827	831	813	99,6	101,7	C Mining and quarrying
D Prerađivačka industrija	576	572	555	100,7	103,7	D Manufacturing
E Snabdijevanje električnom energijom, plinom i vodom	1 161	1 120	1 128	103,7	102,9	E Electricity, gas and water supply
F Građevinarstvo	530	528	519	100,4	102,1	F Construction
G Trgovina na veliko i na malo; popravak motornih vozila i motocikla te predmeta za ličnu upotrebu i domaćinstvo	569	565	542	100,8	104,9	G Wholesale and retail trade, repair of motor vehicles; motorcycles and personal and household goods
H Hoteli i restorani	536	537	523	99,8	102,4	H Hotels and restaurants
I Prijevoz, skladištenje i veze	896	901	907	99,5	98,8	I Transport, storage and communication
J Finansijsko posredovanje	1 300	1 273	1 258	102,1	103,3	J Financial intermediation
K Poslovanje nekretninama, iznajmljivanje i poslovne usluge	722	724	729	99,6	99,0	K Real estate, renting and business activities
L Javna uprava i odbrana; obavezno socijalno osiguranje	1 119	1 096	1 106	102,0	101,1	L Public administration and defence; compulsory social security
M Obrazovanje	859	856	857	100,4	100,2	M Education
N Zdravstvena zaštita i socijalna pomoć	997	995	991	100,2	100,6	N Health and social work
O Ostale društvene, socijalne i lične uslužne djelatnosti	733	729	739	100,5	99,2	O Other community, social and personal service activities
P Djelatnosti domaćinstva	-	-	-	-	-	P Activities of households
Q Izvanteritorijalne organizacije i tijela	-	-	-	-	-	Q Extra-territorial organisations and bodies

Prosječne mjesečne neto plaće za četvrti kvartal 2010. i 2009. prema KD
Average monthly net earnings for the fourth quarter, 2010 and 2009, according to KD



Područja djelatnosti prema KD-u:

- A Poljoprivreda, lov i šumarstvo
- B Ribarstvo
- C Rudarstvo i vađenje
- D Prerađivačka industrija
- E Snabdijevanje električnom energijom, plinom i vodom
- F Građevinarstvo
- G Trgovina na veliko i na malo; popravak motornih vozila i motocikla te predmeta za ličnu upotrebu i domaćinstvo
- H Hoteli i restorani
- I Prijevoz, skladištenje i veze
- J Finansijsko posredovanje
- K Poslovanje nekretninama, iznajmljivanje i poslovne usluge
- L Javna uprava i odbrana, obavezno socijalno osiguranje
- M Obrazovanje
- N Zdravstvena zaštita i socijalna pomoć
- O Ostale društvene, socijalne i lične uslužne djelatnosti

KD activity sections:

- A *Agriculture, hunting and forestry*
- B *Fishing*
- C *Mining and quarrying*
- D *Manufacturing*
- E *Electricity, gas and water supply*
- F *Construction*
- G *Wholesale and retail trade; repair of motor vehicles, motorcycles and personal and household goods*
- H *Hotels and restaurants*
- I *Transport, storage and communications*
- J *Financial intermediation*
- K *Real estate, renting and business activities*
- L *Public administration and defence; compulsory social security*
- M *Education*
- N *Health and social work*
- O *Other community, social and personal service activities*

METODOLOŠKA OBJAŠNJENJA

Izvor podataka

Podaci o prosječnim mjesečnim neto plaćama prate se redovnim mjesečnim istraživanjem o zaposlenima i plaćama (RAD-1). Istraživanjem su obuhvaćeni zaposleni u pravnim osobama svih oblika vlasništva, u tijelima državne vlasti svih nivoa, ustanove i druge organizacije po organizaciono-teritorijalnom principu na nivou općine. Nisu obuhvaćeni zaposleni u obrtu i slobodnim profesijama, kao i pripadnici odbrane. Podaci o plaćama prikupljaju se izvještajem koji se u pravnim osobama popunjava na osnovi evidencija o plaćama.

Obuhvat i uporedivost

Istraživanjem o prosječnim mjesečnim isplaćenim neto plaćama zaposlenih u pravnim osobama obuhvaćene su isplaćene neto plaće zaposlenih koji imaju zasnovan radni odnos, bez obzira na vrstu radnog odnosa i dužinu radnog vremena. Podaci o prosječnoj mjesečnoj isplaćenoj neto plaći po zaposlenome iskazuju se prema načelu obavljenih isplata u tekućem za prethodni mjesec, što odgovara dinamici isplata u najvećem broju pravnih osoba, te se i prosjek plaće po zaposlenome odnosi na mjesec za koji je isplata primljena.

Definicije

Prosječna mjesečna isplaćena neto plaća obuhvaća plaće zaposlenih za obavljene poslove po osnovi radnog odnosa i naknade za godišnji odmor, plaćeni dopust, praznike i neradne dane određene zakonom, bolovanja koje isplaćuje poslovni subjekt, odsutnost za vrijeme stručnog obrazovanja, zastoje na poslu bez krivnje zaposlenoga. Prosječna mjesečna isplaćena bruto plaća obuhvaća sve vrste neto plaća zaposlenih plus zakonom propisana obavezna izdvajanja iz bruto plaće (doprinosi iz bruto plaće i akontacija poreza na dohodak).

Nominalni indeksi neto plaća izračunavaju se iz podataka o prosječnim mjesečnim iznosima neto plaća za odgovarajuće mjesece i godine.

Skraćenice

d. n. drugdje nespomenuto
KD Klasifikacija djelatnosti

Znakovi

- nema pojave

NOTES ON METHODOLOGY

Data source

Data on average monthly paid off net earnings are based on regular monthly survey on employment and wages (RAD -1). The survey comprises persons in employment in legal entities of all types of ownership, government bodies, institutions and other organizations. Persons employed in crafts and trades and free lances and persons employed in defence are not included. Data on earnings are collected by a report form to be filled in by legal entities on the basis of their respective payrolls.

Coverage and comparability

The statistical survey on average monthly net earnings of persons employed in legal entities includes net earnings of persons in permanent employment, irrespective of the kind of employment and number of working-hours. Data on average net earnings are presented according to realised pays in current for previous month, which is in line with the pay-off dynamics in most legal entities, so the average earning per employed person refers to the month for which the pay is received.

Definitions

Average monthly paid off net earnings comprise income of a person in employment earned for work done during regular working hours as well as annual leave, paid leave, public holidays and day-offs as prescribed by law, sickness which are paid by employer, absence for continuing professional education, during lay-off and job stop caused against person's will and of no fault of his own. Average monthly paid off gross earnings comprise net income of a person in employment plus contributions from gross earnings and advance income tax as prescribed by law.

Nominal indices of net earnings are calculated from data on average monthly net earnings for respective month and year.

Abbreviations

n.e.c. not elsewhere classified
KD Classification of Activities

Symbols

- no occurrence

Izdaje i štampa Agencija za statistiku Bosne i Hercegovine, 71000 Sarajevo, Zelenih beretki 26
Published and printed by the Agency for Statistics of the Bosnia and Herzegovina, 71000 Sarajevo, Zelenih beretki 26

Telefon/Phone: +387 (33) 220 626 · Telefaks/Telefax: +387 (33) 220 622
Elektronska pošta/E-mail : bhas@bhas.ba · Internetska stranica/Web site: <http://www.bhas.ba>

Odgovara direktor Zdenko Milinović
Person responsible: Zdenko Milinović, Director General

Saopštenje priredili: mr.sc. Milenko Stojanović, Alen Bajramović
Prepared by: mr.sc. Milenko Stojanović, Mr Alen Bajramović
Lektor: Amra Kapetanović
Language Editor: Ms. Amra Kapetanović

Štampa: 150 primjeraka
150 copies printed

Podaci iz ovog saopštenja objavljuju se i na internetu
First Release data are also published on the Internet
