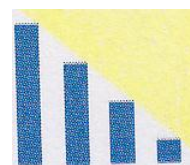




**TEMATSKI BILTEN/  
THEMATIC BULLETIN**



Molimo korisnike da prilikom upotrebe/uporabe  
podataka obavezno/obvezno navedu izvor  
*User are kindly requested to mention data source*

**SOCIJALNA ZAŠTITA  
U BRČKO DISTRIKTU BOSNE I HERCEGOVINE  
OD 2008. DO 2012. GODINE**

## SADRŽAJ

1	Metodološke napomene .....	3
2	Obrađeni slučajevi – intervencije u Centru za socijalni rad .....	4
3	Grafikon: Obrađeni slučajevi – intervencije u Centru za socijalni rad .....	5
4	Zaposleni u Centru za socijalni rad .....	6
5	Maloljetni korisnici prema kategorijama i spolu .....	7
6	Punoljetni korisnici prema kategorijama i spolu .....	9
7	Maloljetni korisnici prema godinama starosti, spolu i kategoriji korisnika .....	11
8	Grafikoni: Maloljetni korisnici prema godinama starosti, spolu i kategoriji korisnika .....	13
9	Punoljetni korisnici prema godinama starosti, spolu i kategoriji korisnika .....	14
10	Maloljetni korisnici prema godinama starosti, spolu i kategoriji – detaljno .....	16
11	Punoljetni korisnici prema godinama starosti, spolu i kategoriji – detaljno .....	20
12	Oblici i usluge socijalne zaštite provedene u toku godine .....	24
13	Razvrstavanje djece i omladine sa smetnjama u duševnom i tjelesnom razvoju .....	26
14	Korisnici ustanova socijalne zaštite za odrasle starije osobe prema starosti .....	27
15	Korisnici ustanova socijalne zaštite za odrasle starije osobe prema razlogu smještaja .....	27
16	Korisnici ustanova socijalne zaštite za odrasle starije osobe prema plaćanju boravka ....	28
17	Zaposleni u ustanovama socijalne zaštite za odrasle starije osobe .....	28

## METODOLOŠKE NAPOMENE

Statistički podaci o socijalnoj zaštiti u Brčko distriktu BiH iskazani u ovoj publikaciji prikupljeni su na osnovu Programa statističkih istraživanja od posebnog interesa za Brčko distrikt, godišnjim izvještajima ; statistički izvještaj Centra za socijalni rad SZ-61 i godišnji Statistički izvještaj o korisnicima i oblicima socijalne zaštite SZ – 1 za period od 2007. do 2011. godine i Statistički izvještaj ustanova Socijalne zaštite za odrasle starije osobe SZ –52 za period od 2007. do 2008. godine .

Nadležne ustanove za socijalni rad pružaju stručnu i socijalnu pomoć u raznim oblicima onim osobama koje su u stanju socijalne potrebe na teritoriji Brčko distrikta BiH.

Kao obrađeni slučajevi pojedinih oblika socijalne zaštite iskazani su podaci o broju slučajeva koje su korisnicima pružile nadležni organi za socijalni rad u izvještajnom periodu (od 01.01. do 31.12. odnosno godine), to jest iskazan je ukupan broj slučajeva a ne samo novi slučajevi. Kao zaposleni iskazani su zaposleni na neodređeno i određeno vrijeme.

Korisnikom socijalne zaštite smatra se svaka osoba koja je u toku odnosne izvještajne godine jednom ili više puta koristila neki od oblika socijalne zaštite .

Oblikom ili uslugom socijalne zaštite smatra se svaki slučaj provedene socijalne zaštite na temelju Zakona i propisa o socijalnoj zaštiti te odgovarajućih propisa porodičnog zakonodavstva.

Podaci o socijalnoj zaštiti za starije odrasle osobe dati su za period od 2007. do 2008. godine. Od 01.01.2009. prestao je sa radom Gerijatrijski centar pri centru za socijalni rad.

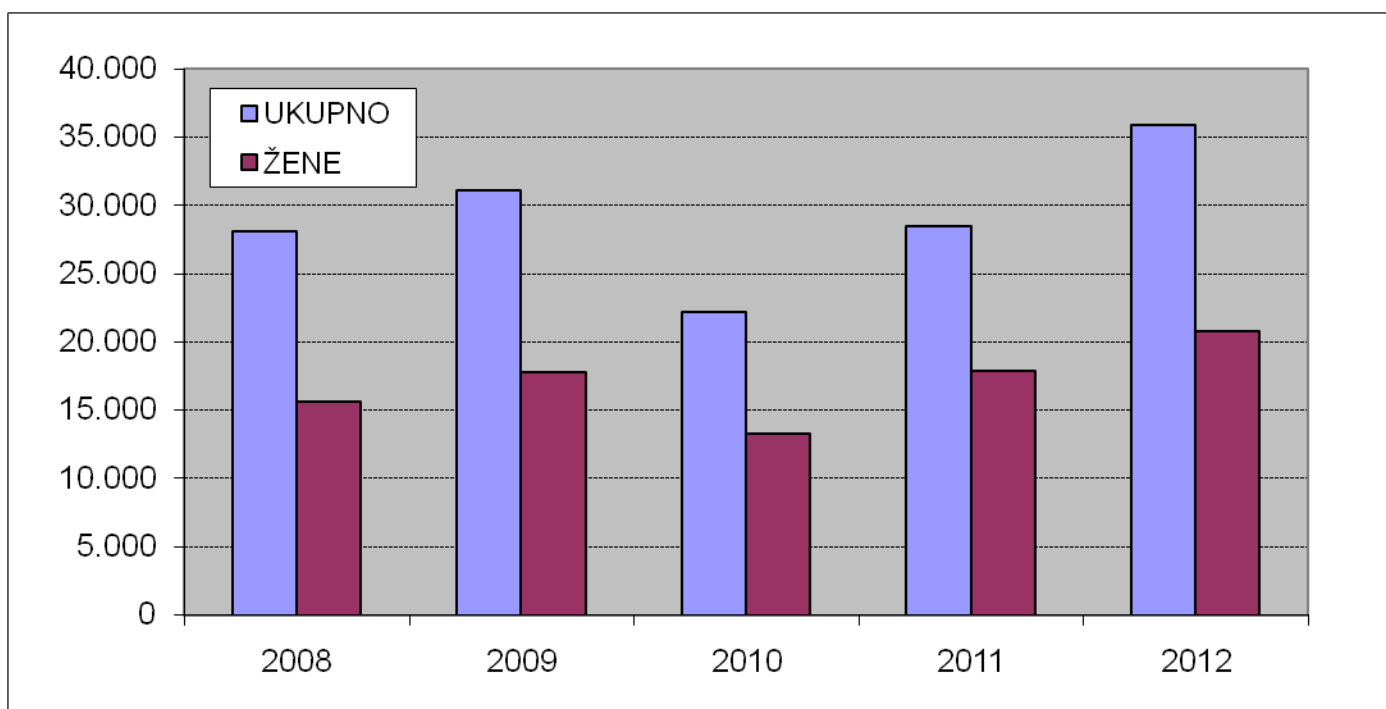
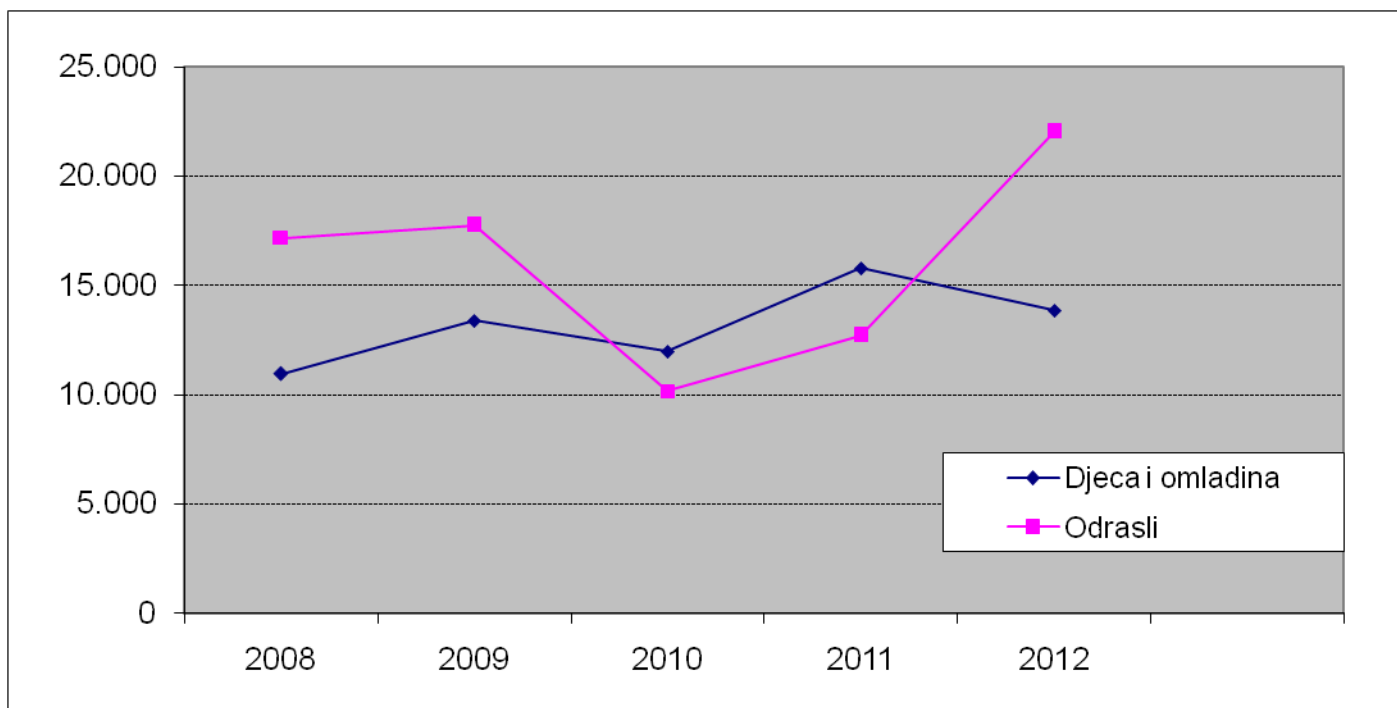
Ustanove socijalne zaštite za odrasle starije osobe pružaju pomoć odraslim starijim osobama zbog njihovog duševnog ili tjelesnog stanja i potreba trajne pomoći i njege i uvjeta u kojima žive, a ne mogu ostati u porodici, pružaju usluge smještaja, prehrane, socijalnog rada , zdravstvene zaštite, pomoći i njege i rehabilitacije. Pružaju usluge osobama duševno bolesnim, ovisnicima o alkoholu i drugim sredstvima radi bržeg uključivanja u prirodnu sredinu.

U slučajevima kada kod nekih korisnika postoje dva ili više razloga zbog kojih su smješteni u ustanovu isti su razvrstani prema najtežem razlogu prema ocjeni psihologa ili socijalnog radnika.

OBRAĐENI SLUČAJEVI – INTERVENCIJE U CENTRU ZA SOCIJALNI RAD

	2008		2009		2010		2011		2012	
	Ukupno	Žene	Ukupno	Žene	Ukupno	Žene	Ukupno	Žene	Ukupno	Žene
<b>Ukupno</b>	<b>28.142</b>	<b>15.630</b>	<b>31.135</b>	<b>16.766</b>	<b>22.161</b>	<b>13.330</b>	<b>28.520</b>	<b>17.856</b>	<b>35.887</b>	<b>20.806</b>
Djeca i omladina	10.960	6.765	13.387	7.801	11.996	6.981	15.804	10.845	13.864	7.191
Odrasli	17.182	8.865	17.748	8.965	10.165	6.349	12.716	7.011	22.023	13.615
 BROJ SLUČAJEVA OBRAĐENIH U CENTRU										
<b>Svega</b>	<b>13.821</b>	<b>8.315</b>	<b>15.653</b>	<b>8.751</b>	<b>12.013</b>	<b>9.315</b>	<b>16.152</b>	<b>10.241</b>	<b>19.881</b>	<b>11.048</b>
Za djecu i omladinu	4.701	3.270	5.821	3.850	5.998	4.120	10.125	6.830	8.936	4.328
Za odrasle	9.120	5.045	9.832	4.901	6.015	5.195	6.027	3.411	10.945	6.720
 BROJ INTERVENCIJA SOCIJALNE ZAŠTITE PRUŽENE U CENTRU										
<b>Svega</b>	<b>14.321</b>	<b>7.315</b>	<b>15.482</b>	<b>8.015</b>	<b>10.148</b>	<b>4.015</b>	<b>12.368</b>	<b>7.615</b>	<b>16.006</b>	<b>9.758</b>
Djeci i omladini	6.259	3.495	7.566	3.951	5.998	2.861	5.679	4.015	4.928	2.863
Odraslima	8.062	3.820	7.916	4.064	4.150	1.154	6.689	3.600	11.078	6.895

## GRAFIKONI: OBRAĐENI SLUČAJEVI I INTERVENCIJE



ZAPOSLENI U CENTRU ZA SOCIJALNI RAD

	2008	2009	2010	2011	2012
<b>ZAPOSLENI - UKUPNO</b>	<b>37</b>	<b>22</b>	<b>24</b>	<b>22</b>	<b>22</b>
Od toga: na određeno vrijeme	0	9	1	0	6
Žene	28	19	20	20	20
Socijalni radnici	12	12	12	12	12
Pedagozi	-	-	-	-	-
Psiholozi	1	1	1	1	1
Defektolozi	1	1	1	1	1
Liječnici	-	-	-	-	-
Medicinske sestre	-	-	-	-	-
Pravnici	2	1	1	1	1
Administrativno osoblje	20	6	8	6	6
Ostali	1	1	1	1	1

## MALOLJETNI KORISNICI PREMA KATEGORIJAMA I SPOLU

Stanje 31.12

KATEGORIJA KORISNIKA	2008		2009		2010		2011		2012	
	svega	žene	svega	žene	svega	žene	svega	žene	svega	žene
<b>UGROŽENI PORODIČNOM OBITELJSKOM SITUACIJOM</b>	<b>243</b>	<b>100</b>	<b>237</b>	<b>80</b>	<b>229</b>	<b>78</b>	<b>177</b>	<b>74</b>	<b>187</b>	<b>73</b>
Djeca bez oba roditelja	53	24	48	20	38	20	35	18	34	11
Djeca nepoznatih roditelja	2	-	2	-	2	-	4	2	2	-
Djeca napuštena od roditelja	10	4	10	3	11	4	11	2	15	5
Roditelji spriječeni da obavljaju roditeljsku dužnost	4	1	4	1	4	-	4	-	4	-
Roditelji lišeni roditeljskih prava	1	-	1	-	1	-	1	-	1	-
Djeca roditelja koji nemaju dovoljno prihoda za izdržavanje	1	-	1	-	1	-	1	-	1	-
Roditelji zlostavljaju djecu	3	1	3	3	3	1	5	2	5	2
Djeca čiji je razvoj ometen porodičnim prilikama	3	1	5	3	6	2	8	2	8	2
Vaspitno zanemarena djeca	166	69	163	50	163	51	108	48	117	53
<b>OSOBE SA SMETNJAMA U DUŠEVNOM I TJELESNOM RAZVOJU</b>	<b>895</b>	<b>378</b>	<b>934</b>	<b>383</b>	<b>932</b>	<b>473</b>	<b>1036</b>	<b>467</b>	<b>913</b>	<b>417</b>
S oštećenjem vida	22	9	24	8	18	6	14	7	13	4
S oštećenjem sluha	24	8	26	12	24	13	23	12	27	13
S poremećajima u govoru i glasu	39	14	39	16	39	17	40	15	40	17
Tjelesno invalidne osobe	89	38	96	35	80	21	74	19	79	32
Mentalno nedovoljno razvijeni	346	138	359	143	371	173	391	182	406	198
Sa smetnjama u ponašanju ličnosti	106	49	108	46	111	71	159	61	105	52
Sa kombinovanim smetnjama	269	122	282	123	289	172	335	171	243	101

KATEGORIJA KORISNIKA	2008		2009		2010		2011		2012	
	svoga	žene	svoga	žene	svoga	žene	svoga	žene	svoga	žene
<b>OSOBE DRUŠTVENO</b>										
<b>NEPRIHVATLJIVOG PONAŠANJA</b>	<b>110</b>	<b>40</b>	<b>115</b>	<b>33</b>	<b>113</b>	<b>14</b>	<b>126</b>	<b>35</b>	<b>144</b>	<b>32</b>
Sklone skitnji	29	16	39	9	37	-	35	12	33	12
Sklone prosjačenju	30	12	49	19	56	8	52	13	62	16
Sklone prostituciji	3	3	2	-	3	3	2	2	1	-
Sklone vršenju krivičnih djela i prekršaja	36	6	13	2	4	2	23	6	32	4
Alkoholičari	6	2	5	1	5	-	5	1	5	-
Narkomani	6	1	7	2	8	1	9	1	11	-
<b>DUŠEVNO BOLESNE OSOBE</b>	-	-	-	-	-	-	-	-	-	-
Sklone raznim duševnim bolestima	-	-	-	-	-	-	-	-	-	-
<b>OSOBE U STANJU RAZNIH</b>										
<b>SOCIJALNIH POTREBA</b>	<b>53</b>	<b>19</b>	<b>38</b>	<b>10</b>	<b>39</b>	<b>10</b>	<b>47</b>	<b>12</b>	<b>50</b>	<b>13</b>
S teškim stambenim prilikama	53	19	38	10	39	10	47	12	50	13
Vratili se s izdržavanja kazne	-	-	-	-	-	-	-	-	-	-
Stradali u elementarnim nepogodama	-	-	-	-	-	-	-	-	-	-
Civilne žrtve rata	-	-	-	-	-	-	-	-	-	-
Članovi porodica civilnih žrtava rata	-	-	-	-	-	-	-	-	-	-
Korisnici usluga službe socijalnog rada	-	-	-	-	-	-	-	-	-	-



## PUNOLJETNI KORISNICI PREMA KATEGORIJAMA I SPOLU

Stanje 31.12

KATEGORIJA KORISNIKA	2008		2009		2010		2011		2012	
	svoga	žene	svoga	žene	svoga	žene	svoga	žene	svoga	žene
<b>KORISNICI</b>										
<b>SUBVENCIONIRANJA</b>										
<b>TROŠKOVA</b>	<b>873</b>	<b>427</b>	<b>478</b>	<b>337</b>	<b>522</b>	<b>388</b>	<b>557</b>	<b>365</b>	<b>532</b>	<b>347</b>
Subvencioniranje troškova stanarine, grijanja , sahrane – dženaze	873	427	478	337	522	388	557	365	532	347
<b>OSOBE SA SMETNJAMA U TJELESNOM ILI DUŠEVNOM RAZVOJU</b>	<b>247</b>	<b>100</b>	<b>143</b>	<b>89</b>	<b>166</b>	<b>67</b>	<b>427</b>	<b>198</b>	<b>493</b>	<b>230</b>
S oštećenjem vida	-	-	-	-	1	-	1	-	1	-
S oštećenjem sluha	-	-	-	-	1	1	1	-	1	-
S poremećajima u govoru i glasu	-	-	-	-	-	-	-	-	-	-
Tjelesno invalidne osobe	8	-	-	-	-	-	8	-	8	-
Mentalno nedovoljno razvijene	75	27	30	19	41	16	124	48	151	57
Sa kombinovanim smetnjama	164	73	113	70	123	50	293	150	332	173
<b>OSOBE DRUŠTVENO NEPRIHVATLJIVOG PONAŠANJA</b>	<b>179</b>	<b>9</b>	<b>21</b>	<b>10</b>	<b>54</b>	<b>16</b>	<b>341</b>	<b>17</b>	<b>405</b>	<b>18</b>
Sklone skitnji	24	1	1	-	2	1	28	4	28	4
Sklone prosjačenju	-	-	-	-	-	-	-	-	-	-
Sklone prostituciji	-	-	-	-	-	-	-	-	-	-
Sklone vršenju krivičnih djela prekršaja	45	3	9	5	38	10	170	5	229	6
Alkoholičari	87	1	1	-	6	1	101	4	106	4
Narkomani	23	4	10	5	8	4	42	4	42	4
<b>DUŠEVNO BOLESNE OSOBE</b>	<b>456</b>	<b>109</b>	<b>180</b>	<b>91</b>	<b>313</b>	<b>165</b>	<b>843</b>	<b>275</b>	<b>874</b>	<b>248</b>
Sklone raznim duševnim bolestima	456	109	180	91	313	165	843	275	874	248

KATEGORIJA KORISNIKA	2008		2009		2010		2011		2012	
	svoga	žene	svoga	žene	svoga	žene	svoga	žene	svoga	žene

**OSOBE KOJE NEMAJU PRIHODA  
ZA**

**IZDRŽAVANJE** **8.529** **4.707** **5.082** **3.215** **7.006** **3.522** **4.999** **2.314** **5.498** **2.503**

Materijalno neobezbijedena i

za rad nesposobna lica 873 427 463 252 891 427 931 440 984 473

Stara lica bez porodičnog staranja 450 325 331 170 356 180 372 187 385 192

Hronično bolesne osobe - - - - - - - - - -

Lica kojima je potrebna socijalna zaštita 1.443 690 781 448 2.009 930 2.128 970 2.540 1.130

Ostale osobe u stanju socijalne potrebe 5.600 3.180 3.437 2.287 3.610 1.920 1.408 645 1.409 630

Korisnik humanitarne pomoći 163 85 70 58 140 65 160 72 180 78

**OSOBE U STANJU RAZLIČITIH  
SOCIJALNIH**

**POTREBA** **20.450** **12.518** **12.821** **6.980** **12.980** **6.210** **11.850** **5.700** **10.945** **5.250**

S teškim stambenim prilikama - - - - - - - - - -

- - - - - - - - - -

Vratili se s izdržavanja kazne

Stradali u elementarnim nepogodama - - - - - - - - - -

Civilne žrtve rata - - - - - - - - - -

Članovi porodica civilnih žrtava rata - - - - - - - - - -

Korisnici usluga službe socijalnog rada 20.450 12.518 12.821 6.980 12.980 6.210 11.850 5.700 10.945 5.250

## MALOLJETNI KORISNICI PREMA GODINAMA STAROSTI, SPOLU I KATEGORIJI KORISNIKA

Stanje 31.12.

KATEGORIJA KORISNIKA	UKUPNO		Manje od 7 god		7-14 god.		15-16 god.		17-18 god.	
	svega	žene	svega	žene	svega	žene	svega	žene	svega	žene
<b>UGROŽENI PORODIČNOM SITUACIJOM</b>										
2008	243	100	53	20	94	34	57	25	39	21
2009	237	80	60	17	88	33	55	28	34	2
2010	229	78	38	14	86	20	56	24	49	20
2011	177	74	15	4	49	15	54	31	59	24
2012	187	73	30	3	48	18	55	33	54	19
<b>OSOBE SA SMETNJAMA U TJELESNOM ILI DUŠEVNOM RAZVOJU</b>										
2008	895	378	253	102	299	143	206	81	137	52
2009	934	383	358	152	318	139	192	65	66	27
2010	932	473	123	60	256	120	365	209	188	84
2011	1036	467	236	120	292	126	338	131	170	90
2012	913	417	212	113	263	119	360	155	78	30
<b>OSOBE DRUŠTVENO NEPRIHVATLJIVOG PONAŠANJA</b>										
2008	110	40	20	12	24	8	42	14	24	6
2009	115	33	15	2	37	11	31	9	32	11
2010	113	14	9	1	37	6	33	4	34	3
2011	126	35	9	5	46	7	48	15	23	8
2012	144	32	10	6	43	9	47	11	44	6

KATEGORIJA KORISNIKA	UKUPNO		Manje od 7 god		7-14 god.		15-16 god.		17-18 god.	
	svega	žene	svega	žene	svega	žene	svega	žene	svega	žene

**DUŠEVNO BOLESNE OSOBE**

2008	-	-	-	-	-	-	-	-	-	-
2009	-	-	-	-	-	-	-	-	-	-
2010	-	-	-	-	-	-	-	-	-	-
2011	9	1	-	-	2	-	3	1	4	-
2012	11	-	-	-	2	-	3	-	6	-

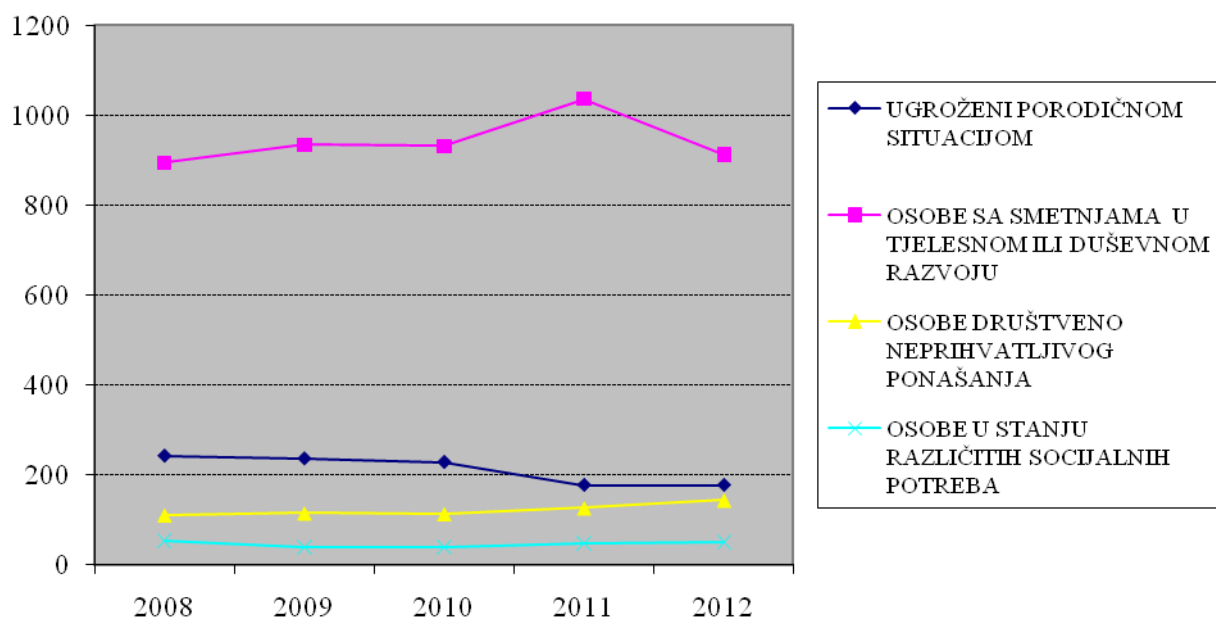
**OSOBE U STANJU RAZLIČITIH  
SOCIJALNIH POTREBA**

2008	53	19	13	1	12	2	13	7	15	9
2009	38	10	-	-	13	1	12	2	13	7
2010	39	10	-	-	15	2	12	2	12	6
2011	47	12	-	-	11	8	21	2	15	2
2012	50	13	-	-	15	8	23	5	12	-

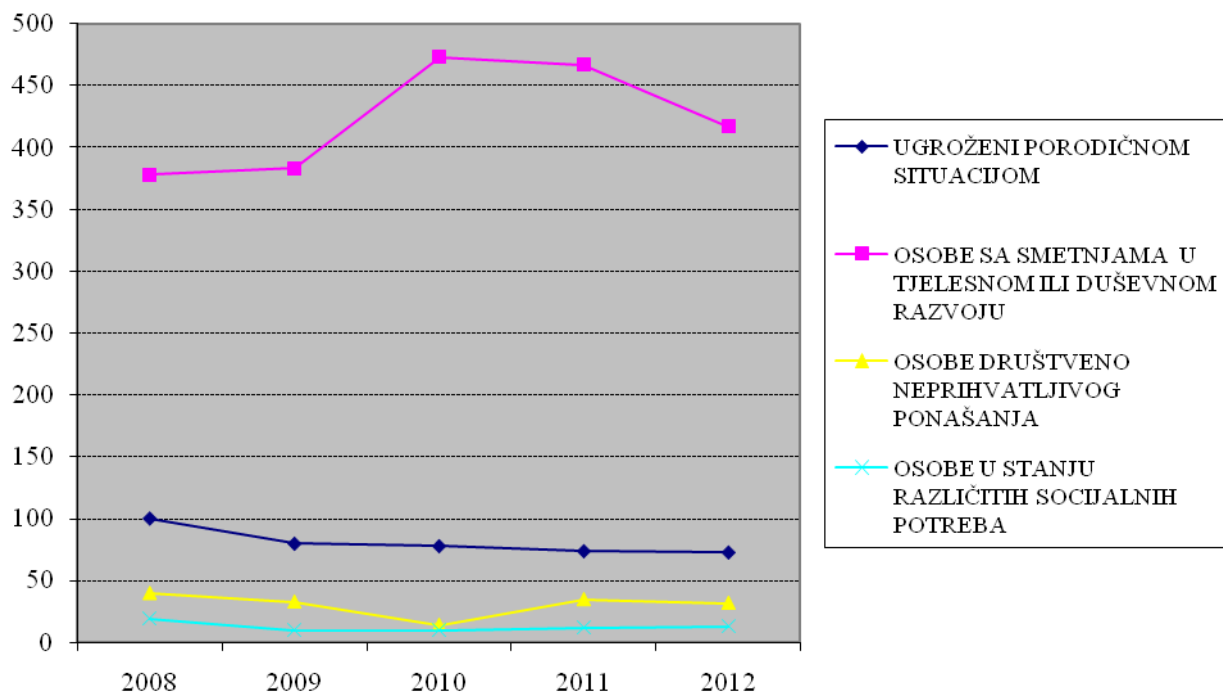
**BEZ SPECIFIČNE  
KATEGORIJE**

2008	-	-	-	-	-	-	-	-	-	-
2009	-	-	-	-	-	-	-	-	-	-
2010	-	-	-	-	-	-	-	-	-	-
2011	-	-	-	-	-	-	-	-	-	-
2012	-	-	-	-	-	-	-	-	-	-

**GRAFIKON: MALOLJETNI KORISNICI PREMA KATEGORIJI KORISNIKA**



**GRAFIKON: MALOLJETNI KORISNICI PREMA KATEGORIJI KORISNIKA - ŽENE**



PUNOLJETNI KORISNICI PREMA GODINAMA STAROSTI, SPOLU I KATEGORIJI KORISNIKA

Stanje: 31.12

KATEGORIJA KORISNIKA	UKUPNO		18-21		22-26		27-45		46-59		60-65		65 i više	
	svega	žene	svega	žene	svega	žene	svega	žene	svega	žene	svega	žene	svega	žene

**KORISNICI  
SUBVENCIONIRANJA  
TROŠKOVA**

2008	873	427	7	4	10	4	115	47	270	137	193	109	278	126
2009	478	337	8	3	12	4	79	45	137	78	106	86	136	121
2010	522	388	10	5	16	7	85	48	142	80	126	117	143	131
2011	557	365	10	5	16	7	85	48	149	72	137	109	160	124
2012	532	347	7	4	11	5	78	42	144	69	135	106	157	121

**OSOBE SA SMETNJAMA U  
DUŠEVNOM RAZVOJU**

2008	247	100	8	1	22	5	67	35	69	21	41	8	40	30
2009	143	89	10	1	22	6	44	32	31	19	7	6	29	25
2010	166	67	8	2	26	8	37	23	19	11	35	22	41	1
2011	427	198	8	2	26	8	98	43	109	47	53	22	133	76
2012	493	230	8	3	28	9	108	50	125	56	59	23	165	89

**OSOBE DRUŠTVENO -  
NEPRIHVATLJIVOG  
PONAŠANJA**

2008	179	9	9	2	43	0	67	5	47	1	10	-	3	1
2009	21	10	5	-	8	5	-	-	2	-	6	5	-	-
2010	56	16	8	3	7	0	19	10	18	1	2	0	2	2
2011	341	17	23	3	99	0	133	11	67	1	14	0	5	2
2012	405	18	27	3	110	0	165	11	80	2	17	0	6	2

KATEGORIJA KORISNIKA	UKUPNO		18-21		22-26		27-45		46-59		60-65		60-65	
	svoga	žene	svoga	žene	svoga	žene	svoga	žene	svoga	žene	svoga	žene	svoga	žene
<b>DUŠEVNO BOLESNE OSOBE</b>														
2008	179	9	20	4	68	6	135	40	120	25	63	9	50	25
2009	180	91	25	10	30	17	28	15	26	13	40	21	31	15
2010	313	165	26	5	76	8	67	49	44	28	18	15	82	60
2011	843	275	31	5	125	8	231	54	156	48	149	82	151	78
2012	874	248	35	6	138	9	273	61	181	58	76	23	171	91
<b>OSOBE KOJE NEMAJU PRIHODA ZA IZDRŽAVANJE</b>														
2008	8.529	4.707	158	106	209	94	1.289	600	2.431	1.411	2.621	1.414	1.821	1.082
2009	5.082	3.215	163	126	217	155	729	528	1.135	942	1.250	874	1.588	590
2010	7.006	3.522	158	51	180	67	899	435	1.400	674	2.232	1.313	2.137	982
2011	4.999	2.314	47	23	93	51	415	212	867	377	1.744	938	1.833	713
2012	5.498	2.503	38	18	82	42	423	202	922	384	1.938	1.057	2.095	800
<b>OSOBE U STANJU RAZLIČITIH SOCIJALNIH POTREBA</b>														
2008	20.450	12.518	520	467	955	742	4.562	2.995	5.960	3.655	5.270	2.977	3.183	1.682
2009	12.821	6.980	141	75	2.128	1.102	1.190	910	3.780	1.563	2.121	1.729	3.461	1.601
2010	12.980	6.210	150	78	2.145	1.114	1.230	103	3.805	1.571	2.140	1.730	3.510	1.614
2011	11.850	5.700	128	54	1.980	1.095	1.124	97	3.770	1.740	1.935	864	2.913	1.850
2012	10.945	5.250	116	48	1.820	1.050	944	110	3.315	1.635	1.710	790	3.040	1.617

## MALOLJETNI KORISNICI SOCIJALNE ZAŠTITE PREMA STAROSTI, SPOLU I GODINAMA - DETALJNO

KATEGORIJA KORISNIKA	UKUPNO	Manje od 7 god.	7-14 god.	15-16 god.	17-18 god.
----------------------	--------	-----------------	-----------	------------	------------

**UKUPNO**

2012	1.294	252	369	485	188
Muški	759	130	215	281	133
Ženski	535	122	154	204	55

**UGROŽENI PORODIČNOM SITUACIJOM**

2012	187	30	48	55	54
Muški	114	27	30	22	35
Ženski	73	3	18	33	19

**Djeca bez oba roditelja**

2012	34	18	5	8	3
Muški	23	17	2	3	1
Ženski	11	1	3	5	2

**Djeca nepoznatih roditelja**

2012	2	2	0	0	0
Muški	2	2	0	0	0
Ženski	0	0	0	0	0

**Djeca napuštena od roditelja**

2012	15	0	7	3	5
Muški	10	0	3	2	5
Ženski	5	0	4	1	0

**Roditelji spriječeni da obavljaju roditeljsku dužnost**

2012	4	1	1	1	1
Muški	4	1	1	1	1
Ženski	0	0	0	0	0

**Roditelji lišeni roditeljskih prava**

2012	1	0	0	1	0
Muški	1	0	0	1	0
Ženski	0	0	0	0	0

**Djeca roditelja koji nemaju dovoljno prihoda za izdržavanje**

2012	1	0	1	0	0
Muški	1	0	1	0	0
Ženski	0	0	0	0	0

**Roditelji zlostavljaju djecu**

2012	5	2	1	0	2
Muški	3	2	0	0	1
Ženski	2	0	1	0	1



KATEGORIJA KORISNIKA	UKUPNO	Manje od 7 god.	7-14 god.	15-16 god.	17-18 god.
----------------------	--------	-----------------	-----------	------------	------------

#### Djeca čiji je razvoj ometen porodičnim prilikama

2012	8	2	1	2	3
Muški	6	2	0	1	3
Ženski	2	0	1	1	0

#### Vaspitno zanemarena djeca

2012	117	5	32	40	40
Muški	64	3	23	14	24
Ženski	53	2	9	26	16

#### OSOBE SA SMETNJAMA U DUŠEVNOM I TJELESNOM RAZVOJU

2012	913	212	263	360	78
Muški	496	99	144	205	48
Ženski	417	113	119	155	30

#### S oštećenjem vida

2012	13	3	3	4	3
Muški	9	2	2	3	2
Ženski	4	1	1	1	1

#### S oštećenjem sluha

2012	27	7	5	7	8
Muški	14	4	3	2	5
Ženski	13	3	2	5	3

#### S poremećajima u glasu i govoru

2012	40	11	8	18	3
Muški	23	5	4	11	3
Ženski	17	6	4	7	0

#### Tjelesno invalidne osobe

2012	79	9	18	41	11
Muški	47	4	11	23	9
Ženski	32	5	7	18	2

#### Mentalno nedovoljno razvijeni

2012	406	112	129	129	36
Muški	208	44	68	77	19
Ženski	198	68	61	52	17

#### S poremećajima u ponašanju i ličnosti

2012	105	31	40	23	11
Muški	53	18	19	10	6
Ženski	52	13	21	13	5

KATEGORIJA KORISNIKA	UKUPNO	Manje od 7 god.	7-14 god.	15-16 god.	17-18 god.
----------------------	--------	-----------------	-----------	------------	------------

#### S kombinovanim smetnjama

2012	243	39	60	138	6
Muški	142	22	37	79	4
Ženski	101	17	23	59	2

#### OSOBE DRUŠTVENO- NEPRIHVATLJIVOG PONAŠANJA

2012	144	10	43	47	44
Muški	112	4	34	36	38
Ženski	32	6	9	11	6

#### Sklone skitnji

2012	33	4	14	12	3
Muški	21	2	12	7	0
Ženski	12	2	2	5	3

#### Sklone prosjačenju

2012	62	6	27	13	16
Muški	46	2	20	9	15
Ženski	16	4	7	4	1

#### Sklone prostituciji

2012	1	0	0	1	0
Muški	1	0	0	1	0
Ženski	0	0	0	0	0

#### Sklone vršenju krivičnih djela i prekršaja

2012	32	0	0	16	16
Muški	28	0	0	14	14
Ženski	4	0	0	2	2

#### Alkoholičari

2012	5	0	0	2	3
Muški	5	0	0	2	3
Ženski	0	0	0	0	0

#### Narkomani

2012	11	0	2	3	6
Muški	11	0	2	3	6
Ženski	0	0	0	0	0

#### PSIHIČKI BOLESNA LICA

2012	0	0	0	0	0
Muški	0	0	0	0	0
Ženski	0	0	0	0	0

KATEGORIJA KORISNIKA	UKUPNO	Manje od 7 god.	7-14 god.	15-16 god.	17-18 god.
----------------------	--------	-----------------	-----------	------------	------------

#### Sklona raznim psihičkim oboljenjima

2012	0	0	0	0	0
Muški	0				
Ženski	0				

#### OSOBE U STANJU RAZNIH SOCIJALNO-ZAŠTITNIH POTREBA

2012	50	0	15	23	12
Muški	37	0	7	18	12
Ženski	13	0	8	5	0

#### S teškim stambenim prilikama

2012	50	0	15	23	12
Muški	37	0	7	18	12
Ženski	13	0	8	5	0

#### Vratili se s izdržavanja kazne

2012	0	0	0	0	0
Muški	0	0	0	0	0
Ženski	0	0	0	0	0

#### Stradali u elementarnim nepogodama

2012	0	0	0	0	0
Muški	0	0	0	0	0
Ženski	0	0	0	0	0

#### Civilne žrtve rata

2012	0	0	0	0	0
Muški	0	0	0	0	0
Ženski	0	0	0	0	0

#### Članovi porodice civilnih žrtava rata

2012	0	0	0	0	0
Muški	0	0	0	0	0
Ženski	0	0	0	0	0

#### Korisnici usluga službe socijalnog rada

2012	0	0	0	0	0
Muški	0	0	0	0	0
Ženski	0	0	0	0	0

#### BEZ SPECIFIČNE KATEGORIJE (OSTALI)

2012	0	0	0	0	0
Muški	0	0	0	0	0
Ženski	0	0	0	0	0

PUNOLJETNI KORISNICI SOCIJALNE ZAŠTITE PREMA KATEGORIJAMA I SPOLU - DETALJNO

KATEGORIJA KORISNIKA	UKUPNO	18-21 god.	22-26 god.	27-45 god.	46-59 god.	60-65 god.	više od 65 god.
UKUPNO							
2012	18.747	231	2.189	1.991	4.767	3.935	5.634
Muški	10.151	149	1.074	1.515	2.563	1.936	2.914
Ženski	8.596	82	1.115	476	2.204	1.999	2.720

KORISNICI SUBVENCIONIRANJA TROŠKOVA

2012	532	7	11	78	144	135	157
Muški	185	3	6	36	75	29	36
Ženski	347	4	5	42	69	106	121

Subvencioniranje troškova stanarine, grijanja , sahrane – dženaze

2012	532	7	11	78	144	135	157
Muški	185	3	6	36	75	29	36
Ženski	347	4	5	42	69	106	121

OSOBE SA SMETNJAMA U TJELESNOM ILI DUŠEVNOM RAZVOJU

2012	493	8	28	108	125	59	165
Muški	263	5	19	58	69	36	76
Ženski	230	3	9	50	56	23	89

S oštećenjem vida

2012	1	0	0	0	1	0	0
Muški	1	0	0	0	1	0	0
Ženski	0	0	0	0	0	0	0

S oštećenjem sluha

2012	1	0	0	0	1	0	0
Muški	1	0	0	0	1	0	0
Ženski	0	0	0	0	0	0	0

S poremećajima u govoru i glasu

2012	0	0	0	0	0	0	0
Muški	0	0	0	0	0	0	0
Ženski	0	0	0	0	0	0	0

Tjelesno invalidne osobe

2012	8	0	0	2	5	1	0
Muški	8	0	0	2	5	1	0
Ženski	0	0	0	0	0	0	0

Mentalno nedovoljno razvijene

2012	151	6	9	42	44	19	31
Muški	94	4	7	28	21	17	17
Ženski	57	2	2	14	23	2	14

S poremećajima u ponašanju i ličnosti

2012	0	0	0	0	0	0	0
Muški	0	0	0	0	0	0	0
Ženski	0	0	0	0	0	0	0

KATEGORIJA KORISNIKA	UKUPNO	18-21 god.	22-26 god.	27-45 god.	46-59 god.	60-65 god.	više od 65 god.
----------------------	--------	---------------	---------------	---------------	---------------	---------------	--------------------

#### S kombinovanim smetnjama

2012	332	2	19	64	74	39	134
Muški	159	1	12	28	41	18	59
Ženski	173	1	7	36	33	21	75

#### OSOBE DRUŠTVENO NEPRIHVATLJIVOG PONAŠANJA

2012	405	27	110	165	80	17	6
Muški	387	24	110	154	78	17	4
Ženski	18	3	0	11	2	0	2

#### Sklone skitnji

2012	28	2	5	10	6	3	2
Muški	24	2	5	8	6	3	0
Ženski	4	0	0	2	0	0	2

#### Sklone prosjačenju

2012	0	0	0	0	0	0	0
Muški	0	0	0	0	0	0	0
Ženski	0	0	0	0	0	0	0

#### Sklone prostituciji

2012	0	0	0	0	0	0	0
Muški	0	0	0	0	0	0	0
Ženski	0	0	0	0	0	0	0

#### Sklone vršenju krivičnih djela prekršaja

2012	229	16	64	106	36	7	0
Muški	223	15	64	102	35	7	0
Ženski	6	1	0	4	1	0	0

#### Alkoholičari

2012	106	2	19	37	37	7	4
Muški	102	2	19	33	37	7	4
Ženski	4	0	0	4	0	0	0

#### Narkomani

2012	42	7	22	12	1	0	0
Muški	38	5	22	11	0	0	0
Ženski	4	2	0	1	1	0	0

#### PSIHIČKI BOLESNA LICA

2012	874	35	138	273	181	76	171
Muški	626	29	129	212	123	53	80
Ženski	248	6	9	61	58	23	91

#### Sklona raznim psihičkim oboljenjima

2012	874	35	138	273	181	76	171
Muški	626	29	129	212	123	53	80
Ženski	248	6	9	61	58	23	91

KATEGORIJA KORISNIKA	UKUPNO	18-21 god.	22-26 god.	27-45 god.	46-59 god.	60-65 god.	više od 65 god.
----------------------	--------	---------------	---------------	---------------	---------------	---------------	--------------------

#### OSOBE KOJE NEMAJU PRIHODA ZA IZDRŽAVANJE

2012	5.498	38	82	423	922	1.938	2.095
Muški	2.995	20	40	221	538	881	1.295
Ženski	2.503	18	42	202	384	1.057	800

#### Materijalno neobezbijedena i za rad nesposobna lica

2012	984	19	23	131	302	239	270
Muški	511	11	14	63	163	126	134
Ženski	473	8	9	68	139	113	136

#### Stara lica bez porodičnog staranja

2012	385	0	0	0	0	164	221
Muški	193	0	0	0	0	66	127
Ženski	192	0	0	0	0	98	94

#### Hronično bolesne osobe

2012	0	0	0	0	0	0	0
Muški	0	0	0	0	0	0	0
Ženski	0	0	0	0	0	0	0

#### Lica kojima je zbog posebnih okolnosti potrebna socijalna zaštita

2012	2.540	16	19	103	248	1.012	1.142
Muški	1.410	8	9	49	153	482	709
Ženski	1.130	8	10	54	95	530	433

#### Ostale osobe u stanju socijalne potrebe

2012	1.409	3	40	185	365	459	357
Muški	779	1	17	107	220	176	258
Ženski	630	2	23	78	145	283	99

#### Korisnici humanitarne pomoći

2012	180	0	0	4	7	64	105
Muški	102	0	0	2	2	31	67
Ženski	78	0	0	2	5	33	38

#### OSOBE U STANJU RAZLIČITIH SOCIJALNIH POTREBA

2012	10.945	116	1.820	944	3.315	1.710	3.040
Muški	5.695	68	770	834	1.680	920	1.423
Ženski	5.250	48	1.050	110	1.635	790	1.617

#### S teškim stambenim prilikama

2012	0	0	0	0	0	0	0
Muški	0	0	0	0	0	0	0
Ženski	0	0	0	0	0	0	0

KATEGORIJA KORISNIKA	UKUPNO	18-21 god.	22-26 god.	27-45 god.	46-59 god.	60-65 god.	više od 65 god.
----------------------	--------	---------------	---------------	---------------	---------------	---------------	--------------------

#### Vratili se s izdržavanja kazne

2012	0	0	0	0	0	0	0
Muški	0	0	0	0	0	0	0
Ženski	0	0	0	0	0	0	0

#### Stradali u elementarnim nepogodama

2012	0	0	0	0	0	0	0
Muški	0	0	0	0	0	0	0
Ženski	0	0	0	0	0	0	0

#### Civilne žrtve rata

2012	0	0	0	0	0	0	0
Muški	0	0	0	0	0	0	0
Ženski	0	0	0	0	0	0	0

#### Članovi porodica civilnih žrtava rata

2012	0	0	0	0	0	0	0
Muški	0	0	0	0	0	0	0
Ženski	0	0	0	0	0	0	0

#### Kojima su potrebne usluge službe socijalnog rada

2012	10.945	116	1.820	944	3.315	1.710	3.040
Muški	5.695	68	770	834	1.680	920	1.423
Ženski	5.250	48	1.050	110	1.635	790	1.617

#### BEZ SPECIFIČNE KATEGORIJE (OSTALI)

2012	0	0	0	0	0	0	0
Muški	0	0	0	0	0	0	0
Ženski	0	0	0	0	0	0	0

## OBLICI I USLUGE SOCIJALNE ZAŠTITE PROVEDENE U TOKU GODINE

Stanje: 31.12

OBLICI USLUGA	2008			2009			2010			2011			2012		
	svega	malo- ljetni	puno- ljetni	svega	malo- ljetni	puno- ljetni	svega	malo- ljetni	puno- ljetni	svega	malo- ljetni	puno- ljetni	svega	malo- ljetni	puno- ljetni
<b>STARATELJSTVO I</b>															
<b>USVOJENJE</b>	<b>132</b>	<b>88</b>	<b>44</b>	<b>109</b>	<b>65</b>	<b>44</b>	<b>106</b>	<b>70</b>	<b>36</b>	<b>117</b>	<b>67</b>	<b>50</b>	<b>106</b>	<b>61</b>	<b>45</b>
Starateljstvo nad malolj. i punoljetnim licima	72	58	14	65	51	14				49	38	11	47	34	13
Starateljstvo za posebne slučajeve	58	28	30	43	13	30	56	31	25	68	32	36	61	31	30
Usvojenje	2	2	-	1	1	-	1	1	0	2	1	1	1	1	0
<b>SMJEŠTAJ U USTANOVE</b>	<b>6</b>	<b>2</b>	<b>4</b>	<b>6</b>	<b>2</b>	<b>4</b>	<b>11</b>	<b>11</b>	<b>0</b>	<b>8</b>	<b>7</b>	<b>1</b>	<b>11</b>	<b>2</b>	<b>9</b>
U predškolske ustanove	-	-	-	-	-	-	-	-	-	-	-	-	-	-	-
U dom za djecu i omladinu	2	2	-	-	-	-	1	1	-	3	3	-	-	-	-
U ustanove za djecu bez roditeljskog staranja	-	-	-	-	-	-	1	1	-	4	4	-	-	-	-
Smještaj u drugu porodicu	-	-	-	2	2	-	-	-	-	-	-	-	2	2	-
U učenički i studentski dom	-	-	-	-	-	-	-	-	-	-	-	-	-	-	-
U ustanovu za reh. i zaštitu	-	-	-	-	-	-	-	-	-	-	-	-	-	-	-
U druge ustanove soc. zašt.	-	-	-	4	-	4	9	9	-	1	-	1	8	-	8
Smještaj u dom za stara lica	4	-	4	-	-	-	-	-	-	-	-	-	1	-	1
<b>ODG. MJERE ZAŠTITE I SIGURNOSTI</b>															
<b>PREMA MALOLJETNICIMA</b>	<b>45</b>	<b>45</b>	<b>0</b>	<b>45</b>	<b>45</b>	<b>0</b>	<b>25</b>	<b>25</b>	<b>0</b>	<b>30</b>	<b>30</b>	<b>0</b>	<b>18</b>	<b>18</b>	<b>0</b>
Sudski ukor	-	-	-	-	-	-	-	-	-	-	-	-	-	-	-
Pojačan nadzor roditelja ili staratelja	23	23	-	23	23	-	22	22	-	20	20	-	8	8	-
Pojačan nadzor organa starateljstva	11	11	-	11	11	-	2	2	-	8	8	-	5	5	-
Pojačan nadzor u drugoj porodici	3	3	-	3	3	-	-	-	-	-	-	-	-	-	-
Upućivanje u disc. centar	-	-	-	-	-	-	-	-	-	-	-	-	-	-	-
Upućivanje u vasp. org.	3	3	-	3	3	-	1	1	-	2	2	-	-	-	-
Upućivanje u vaspitno - popravni dom	3	3	-	3	3	-	-	-	-	-	-	-	1	1	-
Upućivanje u malolj. zatvor	2	2	-	2	2	-	-	-	-	-	-	-	-	-	-



OBLICI USLUGA	2008			2009			2010			2011			2012		
	svega	malo- ljetni	puno- ljetni	svega	malo- ljetni	puno- ljetni	svega	malo- ljetni	puno- ljetni	svega	malo- ljetni	puno- ljetni	svega	malo- ljetni	puno- ljetni
Upućivanje u ustanovu za defektne maloljetnike	-	-	-	-	-	-	-	-	-	-	-	-	-	-	-
Ostale mjere	-	-	-	-	-	-	-	-	-	-	-	-	4	4	-
<b>POMOĆ ZA OSPOSOBLJ.</b>															
<b>I PRIVREĐIVANJE</b>	<b>0</b>	<b>0</b>	<b>0</b>	<b>0</b>	<b>0</b>	<b>0</b>	<b>0</b>	<b>0</b>	<b>0</b>	<b>0</b>	<b>0</b>	<b>0</b>	<b>0</b>	<b>0</b>	<b>0</b>
Osposobljavanje za rad i privređivanje	-	-	-	-	-	-	-	-	-	-	-	-	-	-	-
Pomoć za rehabilitaciju	-	-	-	-	-	-	-	-	-	-	-	-	-	-	-
Uključivanje u radni odnos	-	-	-	-	-	-	-	-	-	-	-	-	-	-	-
Uključivanje u ostale oblike	-	-	-	-	-	-	-	-	-	-	-	-	-	-	-
<b>NOVČANE POMOĆI</b>	<b>9.095</b>	<b>815</b>	<b>8.280</b>	<b>8.904</b>	<b>624</b>	<b>8.280</b>	<b>7.098</b>	<b>588</b>	<b>6.510</b>	<b>4.467</b>	<b>0</b>	<b>4.467</b>	<b>4.880</b>	<b>0</b>	<b>4.880</b>
Stalna novčana pomoć	873	-	873	873	-	873	891	-	891	931	-	931	931	-	931
Izuzetna novčana pomoć	-	-	-	-	-	-	-	-	-	-	-	-	-	-	-
Jednokratna novč. pomoć	5.600	-	5.600	5.600	-	5.600	3.611	1	3.610	1.408	-	1.408	1.409	-	1.409
Pravo na doplatu za pomoć od strane druge osobe	1.807	-	1.807	1.807	-	1.807	2.009	-	2.009	2.128	-	2.128	2.540	-	2.540
Pomoć za opremu djeteta samohranom roditelju	815	815	-	624	624	-	587	587	-	-	-	-	-	-	-
<b>OSTALI OBLICI ZAŠTITE</b>															
<b>I USLUGE</b>	<b>29.733</b>	<b>0</b>	<b>29.733</b>	<b>29.733</b>	<b>0</b>	<b>29.733</b>	<b>28.539</b>	<b>19</b>	<b>28.520</b>	<b>23.753</b>	<b>27</b>	<b>23.726</b>	<b>23.753</b>	<b>27</b>	<b>22.921</b>
Zdravstv. zaštita na teret opštine	250	-	250	250	-	250	115	2	113	83	-	83	83	-	85
Pomoć u rješ.stamb. pit.	70	-	70	70	-	70	57	-	57	39	-	39	39	-	48
Mirenje bračnih partnera	84	-	84	84	-	84	120	-	120	150	-	150	150	-	145
Njega i pomoć u kući	-	-	-	-	-	-	-	-	-	-	-	-	-	-	-
Pomoć u sređivanju konfliktnih situacija	350	-	350	350	-	350	387	7	380	332	12	320	332	12	298
Usluge socijalnog i drugog stručnog rada	28.979	-	28.979	28.979	-	28.979	27.859	9	27.850	23.149	15	23.134	23.149	15	22.345
Pomoć za prehranu , ogrjev, odjeću i obuću	-	-	-	-	-	-	1	1	-	-	-	-	-	-	-

## RAZVRSTAVANJE DJECE I OMLADINE SA SMETNJAMA U DUŠEVNOM I TJELESNOM RAZVOJU

VRSTA SMETNJI	2008		2009		2010		2011		2012	
	svega	ženski	svega	ženski	svega	ženski	svega	ženski	svega	ženski
<b>Ukupno razvrstano</b>	<b>43</b>	<b>16</b>	<b>43</b>	<b>15</b>	<b>116</b>	<b>40</b>	<b>159</b>	<b>68</b>	<b>186</b>	<b>82</b>
S oštećenjem vida	6	-	6	-	10	3	17	5	21	7
S oštećenjem sluha	1	-	1	-	4	2	5	3	4	2
S poremećajem u glasu i govoru	-	-	-	-	1	-	3	1	3	1
Tjelesno invalidna	19	10	19	10	37	14	40	17	54	30
Mentalno nedovoljno razvijena (retardirana)	8	3	8	3	33	11	48	20	56	28
S poremećajima u ponašanju ličnosti	1	1	1	1	-	-	-	-	-	-
S više smetnji	8	2	8	1	31	10	46	22	48	14

Broj djece prijavljene	Svega	54	54	148	168	198
za razvrstavanje	Nije razvrstano	11	11	32	10	12

KORISNICI USTANOVA SOCIJALNE ZAŠTITE ZA ODRASLE STARIJE OSOBE PREMA STAROSTI

	Godine starosti								
	Ukupno	Mlađi od 40 godina	40-49	50 - 59	60 - 64	65 - 69	70 - 74	75 - 79	80 i više
2008	19	-	2	2	1	3	5	4	2
2009	0	-	-	-	-	-	-	-	-
2010	0	-	-	-	-	-	-	-	-
2011	0	-	-	-	-	-	-	-	-
2012	0	-	-	-	-	-	-	-	-

KORISNICI USTANOVA SOCIJALNE ZAŠTITE ZA ODRASLE STARIJE OSOBE PREMA RAZLOGU SMJEŠTAJA

	UKUPNO	Nesposobni za rad zbog				Nesredene stambene prilike	Poremećeni odnosi u porodici
		Starost	Teže hronične bolesti	Duševne smetnje	Tjelesnog invaliditeta		

2008							
Svega	19	-	8	6	5	-	-
Žene	12	-	7	4	1	-	-
2009							
Svega	0	-	-	-	-	-	-
Žene	0	-	-	-	-	-	-
2010							
Svega	0	-	-	-	-	-	-
Žene	0	-	-	-	-	-	-
2011							
Svega	0	-	-	-	-	-	-
Žene	0	-	-	-	-	-	-
2012							
Svega	0	-	-	-	-	-	-
Žene	0	-	-	-	-	-	-

KORISNICI USTANOVA SOCIJALNE ZAŠTITE ZA ODRASLE STARIJE OSOBE PREMA PLAĆANJU BORAVKA

Godina	Ukupno	Plaćaju			Ne plaćaju
		Svega	U cjelosti	Djelimično	
2008	19	-	-	-	19
2009	-	-	-	-	-
2010	-	-	-	-	-
2011	-	-	-	-	-
2012	-	-	-	-	-

ZAPOSLENI U USTANOVAMA SOCIJALNE ZAŠTITE ZA ODRASLE STARIJE OSOBE

	Ukupno		Zdravstveno osoblje		Ostali stručni radnici	Administrativno osoblje	Ostali
	Svega	Žene	Ukupno	Stručni			
2008	7	7	5	5	-	1	1
2009	-	-	-	-	-	-	-
2010	-	-	-	-	-	-	-
2011	-	-	-	-	-	-	-
2012	-	-	-	-	-	-	-

---

**Izdaje i štampa: Agencija za statistiku BiH**  
**Podružnica/ Ekspozitura Brčko**  
**76000 Brčko, Miroslava Krleže 1**  
**telefon/phone: +387 (49) 231 770, telefaks/telex: +387 (49) 231 771**

**Odgovorna osoba:** Senija Fačić, dipl.ecc.  
**Prireduje:** Azur Đapo, dipl.ecc.

**Tiraž:** elektronska distribucija

**E-pošta/E-mail:** [bhas@bhas.ba](mailto:bhas@bhas.ba)  
**Web stranica/Web site:** <http://www.bhas.ba>

**Podaci iz ovog saopštenja objavljuju se i na internetu.**

---